

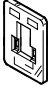

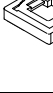


# Světelná těsnění


přehled dodávek

provedení	typ	pro zásuvku	pro zásuvku s kabelem	pro elektromagnetické cívky (ventily s elektromagnetickou cívkou)							→ strana
				D	E	EB	F	N1	N2	V	
	MF-LD	MSSD-F	KMF	-	-	-	■	-	-	-	2 / 7.4-3
	MC-LD	MSSD-C	KMC	■	-	-	-	■	-	-	2 / 7.4-3
	MV-LD	MSSD-V	KMV	-	-	-	-	-	-	■	2 / 7.4-3
	ME-LD	MSSD-E	KME	-	■	-	-	-	-	-	2 / 7.4-3
	MEB-LD	MSSD-EB	KMEB	-	-	■	-	-	■	-	2 / 7.4-3

# Světelná těsnění

technické údaje

FESTO

-  - rozsah teplot  
-25 ... +90°C

Světelná těsnění se montují mezi zásuvku a elektromagnetickou cívku. Po připojení napájení se těsnění žlutě rozsvítí.

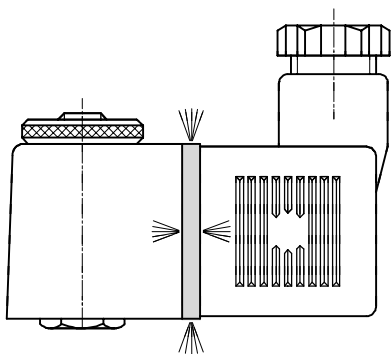


Obecné technické údaje			M...-LD12-24DC	M...-LD230AC
rozsah napájecího napětí	stejnoseměrné napětí	[V DC]	12 ... 24	230 ±10%
	střídavé napětí	[V AC]	-	230 ±10%
jmenovitý příkon	stejnoseměrné napětí	[W]	0,25	1,2
	střídavé napětí	[VA]	-	1,2
způsob upevnění	středový šroub			
dotahovací moment	[Nm]		maximálně 0,6	
montážní poloha	libovolná			
stupeň krytí dle EN 60 529	IP65 (v namontovaném stavu)			
teplota okolí	[°C]		-25 ... +90	
hmotnost výrobku	[g]		cca 5	
materiál	polyuretan			

Příslušenství k ventilům  
světelná těsnění

7.4

## Montáž světelného těsnění



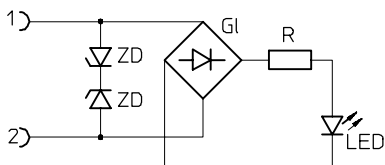
-  - Upozornění

Před montáží světelného těsnění je nutné odstranit předchozí těsnění. Těsnicí plocha světelného těsnění musí směřovat k zásuvce a těsnicí hrana k elektromagnetické cívce.

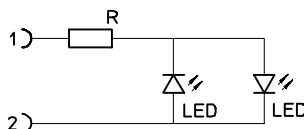
Světelné těsnění je určeno pro jednorázovou montáž. Opakované používání světelného těsnění by mohlo mít vliv na jeho funkci.

## Schématická značka

12 ... 24 V DC








230 V DC/AC ±10%



# Světelná těsnění

technické údaje

FESTO

Údaje pro objednávky				
	rozsah napájecího napětí		č. dílu	typ
	[V DC]	[V AC]		
<b>světelné těsnění pro elektromagnetické cívky F</b>				
	12 ... 24	–	19 143	MF-LD-12-24DC
	230 ±10%	230 ±10%	19 144	MF-LD-230AC
<b>světelné těsnění pro elektromagnetické cívky D a N1</b>				
	12 ... 24	–	19 145	MC-LD-12-24DC
	230 ±10%	230 ±10%	19 146	MC-LD-230AC
<b>světelné těsnění pro elektromagnetické cívky V</b>				
	12 ... 24	–	35 558	MV-LD-12-24DC
	230 ±10%	230 ±10%	151 716	MV-LD-230AC
<b>světelné těsnění pro elektromagnetické cívky E</b>				
	12 ... 24	–	19 141	ME-LD-12-24DC
<b>světelné těsnění pro elektromagnetické cívky EB</b>				
	12 ... 24	–	151 717	MEB-LD-12-24DC
	230 ±10%	230 ±10%	151 718	MEB-LD-230AC

Příslušenství k ventilům  
světelná těsnění

7.4