

Válce dle norem DSBF-C, ISO 15552, Clean Design

FESTO



Válce dle norem DSBF-C, ISO 15552, Clean Design

FESTO

technické údaje

Všeobecné údaje



DIN



- Válce dle norem ISO 15552 (odpovídá zrušeným normám ISO 6431, DIN ISO 6431, VDMA 24 562, NF E 49 003.1 a UNI 10290)

- Válce dle norem se používají všude tam, kde je důležitá hygiena, snadné čištění a odolnost, především v potravinářském a balicím průmyslu, v suchých zónách i v zónách výstřiku.
- Z hygienických důvodů musejí být závity na víkách válce uzavřeny odpovídajícími krycími šrouby (dodávají se jako příslušenství → 33)

- odolnost běžným čistícím prostředkům
- zvýšená ochrana proti korozi
- tři volitelné druhy tlumení:
 - tlumení P: pružné dorazy na obou stranách
 - tlumení PPS: samočinně nastavitelné pneumatické tlumení na obou stranách
 - tlumení PPV: nastavitelné pneumatické tlumení na obou stranách

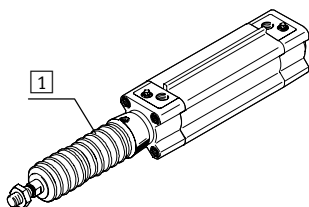
- ze stavebnice lze sestavovat individuální varianty
- přizpůsobivost díky mnoha možnostem
- rozsáhlé upevňovací příslušenství pro téměř každou montážní situaci
- bezdotykové snímání poloh magnetickými čidly

Technické podrobnosti



- 1 hygienické a samočinně nastavitelné tlumení PPS
- 2 profil válce pro snadné čištění, bez zákoutů a prohlubní
- 3 povrch válce odolný korozi
- 4 rozměry dle norem a upevňovací příslušenství dle ISO 15552
- 5 mazivo NSF-H1 a speciální stírací kroužek (parametr A3) přípustné pro kontakt s potravinami, dlouhá životnost také při nedostatečném mazání při častém čištění

Dlouhá životnost díky sadě s měchem DADB



Sada s měchem chrání pístnici, těsnění a ložisko před působením různých médií, což má pozitivní vliv na životnost těchto dílů.

Sada s měchem je systém bez úniků. Přívod a výstup sady je v připojovací části 1 opatřen otvorem pro vyrovnávání tlaků, aby nedocházelo k nežádoucímu nasávání médií.

Sada chrání pístnici, těsnění a ložisko před různými médii jako například:

- prach
- třísky
- olej
- tuk
- benzín

Válce dle norem DSBF-C, ISO 15552, Clean Design

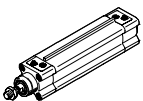
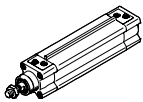
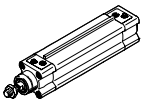
technické údaje

Varianty ze stavebnice výrobků		
symbol	technické údaje	popis
	L nízké tření	Při rychlých pohybech pístnice se dosahuje podstatně vyšší účinnosti oproti jiným provedením. Díky speciálním materiálům je podstatně sníženo tření systému. To umožňuje pohyby s malým třením, zvláště u rychlých zdvihů.
	U konstantní pomalý pohyb	Malý rozjezdový tlak, vhodně pro pomalé pohyby se stálou rychlostí bez rozjezdového efektu stick-slip v celé délce zdvihu.
	T průchozí pístnice	Pro oboustrannou práci, stejná síla při pohybu vpřed i vzad, pro připevnění vnějších dorazů.
	F vnitřní závit na pístnici	–
	T1 těsnění do vyšších teplot	rozsah teploty 0 ... +120 °C
	T3 nízká teplota	rozsah teploty -40 ... +80 °C
	T4 těsnění do vyšších teplot	rozsah teploty 0 ... +150 °C
	A1 varianta stíracího kroužku	vyšší chemická odolnost: pro delší životnost, např. při použití chladicích a mazacích látek
	A2 varianta stíracího kroužku	tvrdý stírací kroužek: válec je vybaven pístnicí s tvrdým chromováním a tvrdým stíracím kroužkem, který jej chrání proti suchým, prašným médiím
	A3 varianta stíracího kroužku	nemazaný chod: čisticí procesy zbavují pístnici maziva, speciální těsnění pístnice umožňuje provoz bez maziva, s dlouhou životností
	...E prodloužená pístnice	–
	...L prodloužený závit na pístnici	–

Válce dle norem DSBF-C, ISO 15552, Clean Design



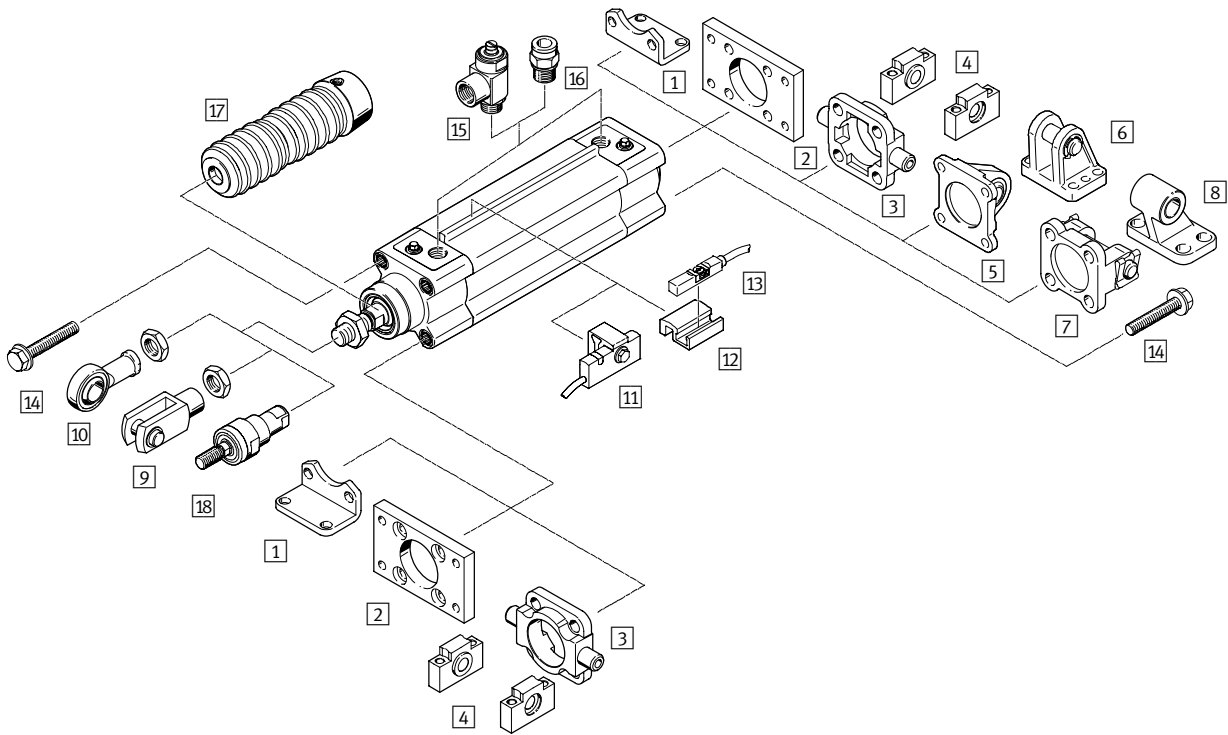
přehled dodávek

funkce	provedení	typ	Ø pístu	zdvih	průchozí pístnice	vnitřní závit na pístnici	tlumení		
			[mm]	[mm]			T	F	P
dvojčinný pohon	DSBF-...								
		DSBF-...	32, 40, 50, 63, 80, 100, 125	1 ... 2800	■	■	■	■	■
	DSBF-...-L, s nízkým třením								
		DSBF-...-L	32, 40, 50, 63, 80, 100	1 ... 2800	-	■	■	■	■
DSBF-...-U, konstatní pomalý pohyb									
	DSBF-...-U	32, 40, 50, 63, 80, 100, 125	1 ... 2800	-	■	■	■	■	

Válce dle norem DSBF-C, ISO 15552, Clean Design

přehled periférií

FESTO



Válce dle norem DSBF-C, ISO 15552, Clean Design

přehled periférií

Upevňovací prvky a příslušenství		
	popis	→ strana/internet
1	patková upevnění CRHNC	pro přední a zadní víko 22
2	upevnění přírubou CRFNG	– pro přední nebo zadní víko – na předním víku nelze používat v kombinaci se sadou s měchem DADB 22
3	kyvné čepy CRZNG	– pro přední nebo zadní víko ve spojení s ložiskovými tělesy CRLNZG – na předním víku nelze používat v kombinaci se sadou s měchem DADB 23
4	ložiskové díly CRLNZG	pro kyvné upevnění CRZNG 23
5	kyvné příruby SNCS/CRSNCS/SNCS- ... -R3	se sférickým uložením pro zadní víko 25
6	ložisková tělesa LBG/LBG-R3	– 26
7	kyvné příruby SNCB- ... -R3	pro zadní víko 24
8	ložisková tělesa CRLNG	pro kyvnou přírubu SNCB- ... -R3 26
9	vidlicové koncovky CRSG	umožňují kyvný pohyb válce v jedné rovině 26
10	kloubové hlavice CRSGS	se sférickým uložením 26
11	čidla SMT-C1	• pro snímání polohy pístu • čidlo se montuje na lištu pro upevnění čidel 31
12	upevňovací sady SMB-8-C	• k upevnění přibližovacích čidel CRSMT-8M • upevňovací sada se montuje na lištu pro upevnění čidel 31
13	čidla CRSMT-8M	pro snímání polohy pístu 31
14	záslepky DAMD	k zakrytí nepoužívaných upevňovacích závitů 33
15	jednosměrné škrticí ventily CRGRLA	pro regulaci rychlosti 33
16	šroubení s nástrčnou koncovkou NPQH/CRQS/CRQSL	pro připojení hadic na stlačený vzduch s tolerovaným vnějším průměrem 32
17	sady s měchem DADB	– chrání válec (pístnici, těsnění a ložisko) před různými médii a tím zabraňuje předčasnému opotřebení – montážní sadu lze použít pouze v kombinaci s prodlouženou pístnicí (parametr: ...E) 27
18	pružné spojky CRFK	pro vyrovnávání radiálních a úhlových odchylek 26

Válce dle norem DSBF-C, ISO 15552, Clean Design

typové značení

		DSBF	-	C	-		-	32	-	300	-		-		-	PPV		A	-	N3
typ																				
válce dle norem, Clean Design																				
provedení																				
C	konstrukce pro snadné čištění																			
provozní vlastnosti																				
-	standardní																			
L	nízké tření																			
U	konstantní pomalý pohyb																			
Ø pístu [mm]																				
zdvih [mm]																				
druh pístnice																				
-	jednostranná																			
T	průchozí																			
druh závitu na pístnici																				
-	vnější závit																			
F	vnitřní závit																			
tlumení																				
P	pružné dorazy na obou stranách																			
PPS	samočinně nastavitelné pneumatické tlumení na obou stranách																			
PPV	nastavitelné pneumatické tlumení na obou stranách																			
snímání poloh																				
A	připraveno pro čidla																			
norma																				
-	vychází z normy ISO 15552																			
N3	odpovídá ISO 15552																			

Válce dle norem DSBF-C, ISO 15552, Clean Design

typové značení

- T1 - - - - - R

rozsah teploty	
-	standardní
T1	0 ... +120 °C
T3	-40 ... +80 °C
T4	0 ... +150 °C

varianta stíracího kroužku	
-	ne
A1	vyšší chemická odolnost
A2	tvrdý stírací kroužek
A3	pro suchý chod

certifikát EU	
-	ne
EX4	II 2GD

prodloužená pístnice	
...E	1 ... 500 mm

prodloužení závitu na pístnici	
...L	1 ... 70 mm

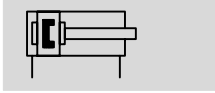
montáž čidel	
R	upevňovací lišta pro čidla

Válce dle norem DSBF-C, ISO 15552, Clean Design

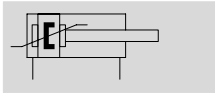
FESTO

technické údaje

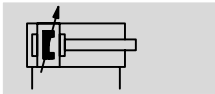
funkce
tlumení P



tlumení PPS



tlumení PPV



DIN



- Ø - průměr
32 ... 125 mm

- | - délka zdvihu
1 ... 2800 mm

- T - www.festo.com

- X - servis oprav
Ø pístu 100, 125 mm



Obecné technické údaje								
Ø pístu		32	40	50	63	80	100	125
připojení pneumatiky		G $\frac{1}{8}$	G $\frac{1}{4}$	G $\frac{1}{4}$	G $\frac{3}{8}$	G $\frac{3}{8}$	G $\frac{1}{2}$	G $\frac{1}{2}$
závit na pístnici		M10x1,25	M12x1,25	M16x1,5	M16x1,5	M20x1,5	M20x1,5	M27x2
zdvih								
DSBF-...	[mm]	1 ... 2800						
DSBF-...-...E	[mm]	1 ... 2000						
DSBF-...-...L	[mm]	1 ... 2000						
konstrukce		píst pístnice profilová trubka						
funkce		dvojčinný pohon						
tlumení								
DSBF-...-P		pružné dorazy na obou stranách						
DSBF-...-PPS		samočinně nastavitelné pneumatické tlumení na obou stranách						
DSBF-...-PPV		nastavitelné pneumatické tlumení na obou stranách						
délka tlumení								
DSBF-...-PPV	[mm]	17	19	22	22	31	31	45
snímání poloh		připraveno pro čidla						
upevnění		vnitřním závitem příslušenstvím						
montážní poloha		libovolná						

Válce dle norem DSBF-C, ISO 15552, Clean Design

technické údaje

Provozní a okolní podmínky								
Ø pístu		32	40	50	63	80	100	125
provozní médium		stlačený vzduch dle normy ISO 8573-1:2010 [7:4:4]						
upozornění k provoznímu/řídícímu médiu		mazaný provoz je možný (od mazání pak již nelze upustit!)						
provozní tlak								
DSBF-...	[bar]	0,6 ... 12		0,4 ... 12			0,2 ... 10	
DSBF-...-L ¹⁾	[bar]	0,25 ... 12		0,2 ... 12	0,15 ... 12	0,1 ... 10		
DSBF-...-U ¹⁾	[bar]	0,1 ... 12				0,05 ... 12		0,05 ... 10
DSBF-...-T3/-A2	[bar]	1 ... 12					1 ... 10	
DSBF-...-A3	[bar]	1,5 ... 12		1 ... 12	0,6 ... 12		0,6 ... 10	
teplota okolí ²⁾								
DSBF-...	[°C]	-20 ... +80						
DSBF-...-L/-A1	[°C]	0 ... +80						
DSBF-...-T1	[°C]	0 ... +120						
DSBF-...-T3	[°C]	-40 ... +80						
DSBF-...-T4	[°C]	0 ... +150						
DSBF-...-EX4	[°C]	-20 ... +60						
vhodnost pro potravinářství ³⁾		→ rozšířené informace o materiálech						
odolnost korozi KBK ⁴⁾		3						

1) Hodnoty platí pouze pro zdvihy ≤ 500 mm a po 10 dvojitých zdvících.

V kombinaci s tlumením PPV/PPS platí údaje pouze mimo oblast tlumení.

2) Zohledněte rozsah použití čidel.

3) další informace na www.festo.com/sp → certifikáty

4) Třída odolnosti korozi 3 dle normy Festo 940 070:

konstrukční díly s přísnými nároky na odolnost korozi. Vnější viditelné části s přímým kontaktem s okolní pro průmysl běžnou atmosférou respektive látkami, jako jsou ředidla a čisticí prostředky, s požadavky především na funkci povrchu.

ATEX ¹⁾	
kategorie ATEX pro plyn	II 2G
ochrana proti zapálení a výbuchu plynu	c T4
kategorie ATEX pro prach	II 2D
ochrana proti zapálení a výbuchu prachu	c T120°C
teplota okolí Ex	-20 °C ≤ Ta ≤ +60 °C
značka CE (viz prohlášení o shodě)	dle směrnice EU pro ochranu proti výbuchu (ATEX)

1) Dbejte na certifikát ATEX vztahující se na příslušenství.

Síly [N] a energie nárazu [J]								
Ø pístu		32	40	50	63	80	100	125
teoretická síla při 6 barech, pohyb vpřed		483	754	1178	1870	3016	4712	7363
teoretická síla při 6 barech, pohyb vzad		415	633	990	1682	2721	4418	6881
max. energie nárazu v koncových polohách								
DSBF-...		0,4	0,7	1,0	1,3	1,8	2,5	3,3
DSBF-...-L/-U/-T1/-T3/-T4		0,2	0,35	0,5	0,65	0,9	1,25	1,65

přípustná rychlost nárazu:

$$v_{\text{přip.}} = \sqrt{\frac{2 \times E_{\text{přip.}}}{m_{\text{vlastní}} + m_{\text{zátěž}}}}$$

$v_{\text{přip.}}$ přípustná rychlost nárazu

$E_{\text{přip.}}$ max. energie nárazu

$m_{\text{vlastní}}$ pohybující se hmotnost (pohon)

$m_{\text{zátěž}}$ pohybující se užitečná zátěž

maximální přípustná hmotnost:

$$m_{\text{zátěž}} = \frac{2 \times E_{\text{přip.}}}{v^2} - m_{\text{vlastní}}$$

Válce dle norem DSBF-C, ISO 15552, Clean Design

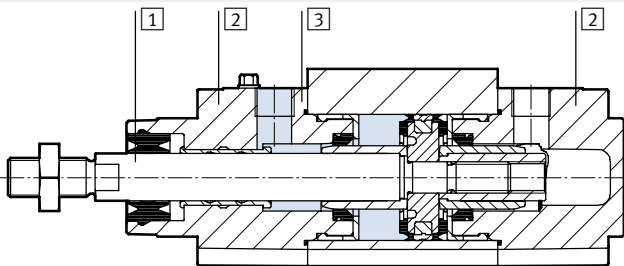
FESTO

technické údaje

Hmotnosti [g]							
Ø pístu	32	40	50	63	80	100	125
DSBF-...							
hmotnost výrobku při zdvíhu 0 mm	472	778	1241	1803	3131	4551	6928
přírůstek hmotnosti na 10 mm zdvíhu	28	40	58	65	95	106	163
pohybující se hmotnost při zdvíhu 0 mm	108	204	363	460	800	1045	2245
přírůstek pohybující se hmotnosti na 10 mm zdvíhu	9	16	25	25	39	39	63
DSBF-...-T							
hmotnost výrobku při zdvíhu 0 mm	588	962	1574	2166	3714	5239	7767
přírůstek hmotnosti na 10 mm zdvíhu	35	53	83	89	136	146	226
pohybující se hmotnost při zdvíhu 0 mm	179	338	611	714	1282	1561	3084
přírůstek pohybující se hmotnosti na 10 mm zdvíhu	18	32	50	50	78	78	126

Materiály

funkční řez



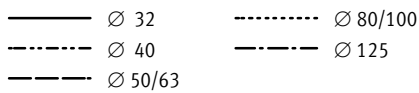
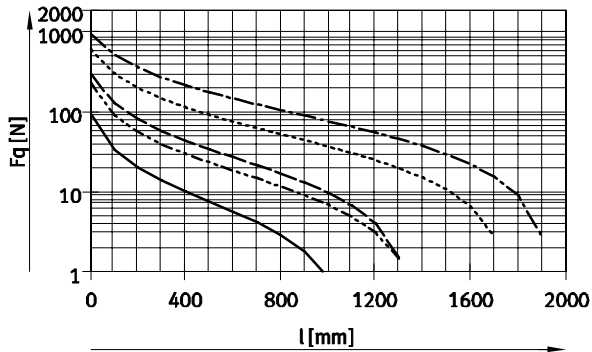
válce dle norem	
1	pístnice silně legovaná ocel, nerezová
2	víko hliníkový tlakový odlitek, potažený
3	trubka válce tvárný legovaný hliník, eloxovaný
- těsnění pístnice	
DSBF-...	těsnění pro média TPE-U (PUR) (modifikováno pro odolnost hydrolyze a čistícím přípravkům)
DSBF-...-L/-U/T1/-T4/-A1	FPM
DSBF-...-T3	TPE-U (PUR) (vhodné pro nízké teploty)
DSBF-...-A3	UHMW-PE
těsnění tlumení	
DSBF-...	TPE-U (PUR)
DSBF-...-U/-T1/-T4/-A1	FPM
DSBF-...-T3	TPE-U (PUR) (vhodné pro nízké teploty)
píst tlumení	
DSBF-...	POM
DSBF-...-T1/-T3/-T4	hliník
upozornění k materiálu	
DSBF-...	odpovídá RoHS
DSBF-...-L/-U/-T1/-T3/-T4/-A1/-A3	obsahuje látky LABS (bránící nanášení laků)

Válce dle norem DSBF-C, ISO 15552, Clean Design

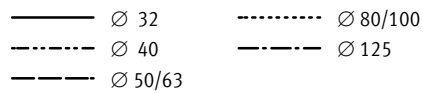
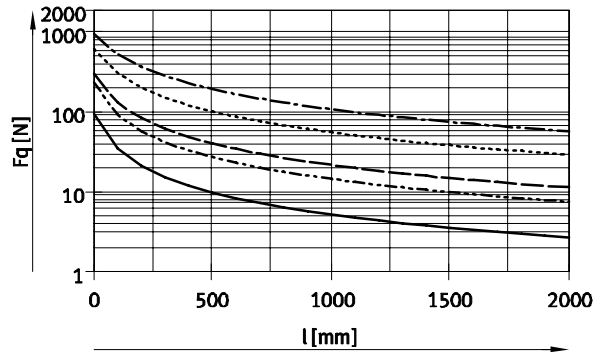
technické údaje

Max. příčná síla F_q v závislosti na zdvihu l

vodorovná montáž



svislá montáž

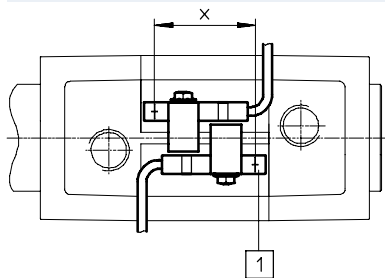


Snímání koncových poloh

Pokud chcete na válci snímat obě koncové polohy, je nutné zajistit určitý minimální zdvih.

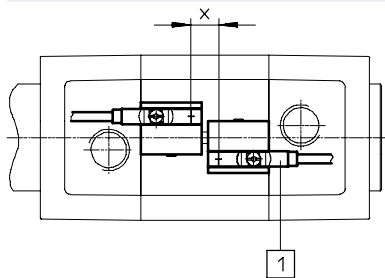
1 poloha čidla v tělese

s čidly SMT-C1



\varnothing pístu	32	40	50	63 ... 125
minimální zdvih x [mm]	18	17	13	10

s upevňovacími sadami SMB-8-C a čidlem CRSMT-8M



\varnothing pístu	32 ... 125
minimální zdvih x [mm]	10

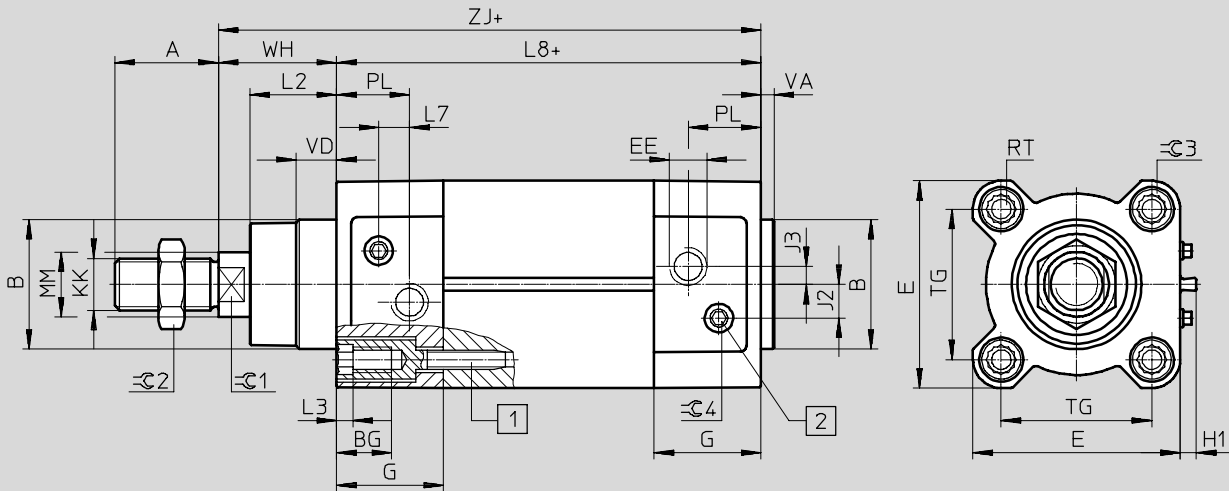
Válce dle norem DSBF-C, ISO 1552, Clean Design

technické údaje

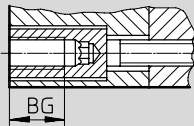
FESTO

Rozměry

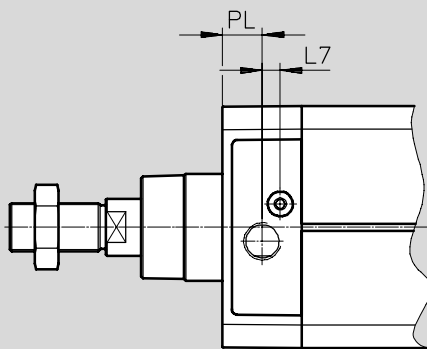
modely CAD ke stažení → www.festo.com



Ø 80 ... 125



Ø 125



+ = přičíst zdvih

- 1 šroub s vnitřním šestihranem s vnitřním závitem pro upevňovací prvky
- 2 seřizovací šroub pro nastavitelné tlumení v koncové poloze

Válce dle norem DSBF-C, ISO 15552, Clean Design

FESTO

technické údaje

∅ [mm]	A -0,5	B ∅ d11	BG min.	E +0,5	EE	G -0,2	H1 ±0,2	J2 ±0,1	J3 ±0,1
32	22	30	16	45	G1/8	28	5	5,7	5,3
40	24	35	16	54	G1/4	33	5	8	4
50	32	40	16	64	G1/4	33	5	10,4	5,5
63	32	45	16	75	G3/8	40,5	5	12,75	6,3
80	40	45	17	93	G3/8	43	5	12,5	8
100	40	55	17	110	G1/2	48	5	13,5	10
125	54	60	20	136	G1/2	44,7	5	13	8

∅ [mm]	KK	L2	L3 max.	L7	L8 ±0,4	MM ∅	PL ±0,1	RT	TG ±0,3
32	M10x1,25	18 _{-0,2}	5	6,5	94	12	19,5	M6	32,5
40	M12x1,25	21,3 _{-0,2}	5	7,5	105	16	22,5	M6	38
50	M16x1,5	26,8 _{-0,2}	5	9,5	106	20	22,5	M8	46,5
63	M16x1,5	27 _{-0,2}	5	9	121	20	27,5	M8	56,5
80	M20x1,5	34,2 _{-0,2}	-	11	128	25	30	M10	72
100	M20x1,5	38 _{-0,2}	-	7,5	138	25	31,5	M10	89
125	M27x2	45,5 _{-0,3}	-	10	160	32	22,5	M12	110

∅ [mm]	VA	VD +0,5	WH +2,2	ZJ +1,8	≈C1	≈C2	≈C3	≈C4
32	4 _{-0,2}	10	25	119,1	10	16	6	4
40	4 _{-0,2}	10,5	28,7	133,9	13	18	6	4
50	4 _{-0,2}	11,5	35,6	141,8	17	24	8	4
63	4 _{-0,2}	15	35,9	157,1	17	24	8	4
80	4 _{-0,2}	15,7	45,4	173,6	22	30	6	4
100	4 _{-0,2}	19,2	49,3	187,5	22	30	6	5
125	6 _{-0,3}	20,5	64,1	225	27	41	8	5

Válce dle norem DSBF-C, ISO 15552, Clean Design

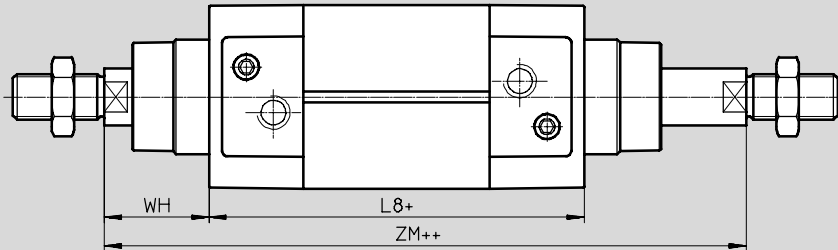
technické údaje

FESTO

Rozměry – varianty

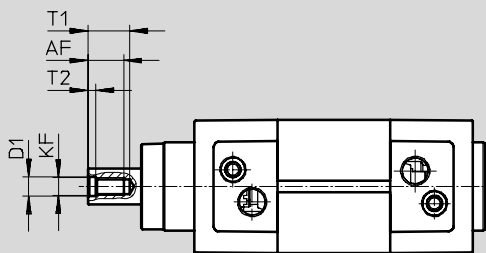
modely CAD ke stažení → www.festo.com


T – druh pístnice, průchozí pístnice



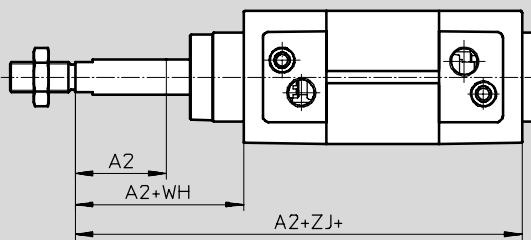
+ = přičíst zdvih
++ = přičíst 2x zdvih


F – pístnice s vnitřním závitem



-  - upozornění
V kombinaci s variantou T je vnitřní závit na obou stranách.

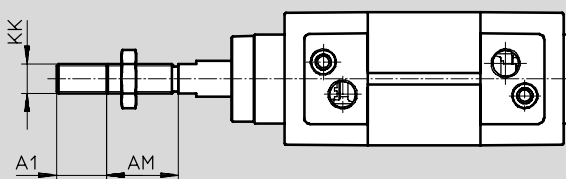
...E – prodloužená pístnice




-  - upozornění
V kombinaci s variantou T je pístnice prodloužena na jedné straně.

+ = přičíst zdvih

...L – prodloužený závit na pístnici



-  - upozornění
V kombinaci s variantou T je závit na pístnici prodloužen na obou stranách.

Válce dle norem DSBF-C, ISO 15552, Clean Design

FESTO

technické údaje

∅ [mm]	A1 max.	A2 max.	AM -0,5	AF	D1	KF
32	35	500	22	12	6,4 ^{+0,2}	M6
40			24	12	8,4 ^{+0,2}	M8
50	70		32	16	10,5 ^{+0,2}	M10
63			32	16	10,5 ^{+0,2}	M10
80			40	20	13 ^{+0,1}	M12
100			40	20	13 ^{+0,1}	M12
125		54	32	17 ^{+0,1}	M16	

∅ [mm]	KK	L8 ±0,4	T1	T2 +0,2	WH +2,2	ZJ +1,8	ZM +1
32	M10x1,25	94	16	2,6	26	119,1	146,1
40	M12x1,25	105	16	3,3	28,7	133,9	164,8
50	M16x1,5	106	21	4,7	35,6	141,8	179,8
63	M16x1,5	121	21	4,7	35,9	157,1	195,4
80	M20x1,5	128	26,5	6,1	45,4	173,6	221
100	M20x1,5	138	26,5	6,1	49,3	187,5	238,8
125	M27x2	160	40	8	65	225	290

Válce dle norem DSBF-C, ISO 15552, Clean Design

FESTO

technické údaje

Údaje pro objednávky					
Ø pístu [mm]	zdvih [mm]	PPS – samočinně nastavitelné pneumatické tlumení na obou stranách A – snímání poloh		PPV – nastavitelné pneumatické tlumení na obou stranách A – snímání poloh	
		č. dílu	typ	č. dílu	typ
základní typ					
32	25	1778834	DSBF-C-32-25-PPSA-N3-R	1773752	DSBF-C-32-25-PPVA-N3-R
	40	1778835	DSBF-C-32-40-PPSA-N3-R	1773753	DSBF-C-32-40-PPVA-N3-R
	50	1778836	DSBF-C-32-50-PPSA-N3-R	1773754	DSBF-C-32-50-PPVA-N3-R
	80	1778837	DSBF-C-32-80-PPSA-N3-R	1773755	DSBF-C-32-80-PPVA-N3-R
	100	1778838	DSBF-C-32-100-PPSA-N3-R	1773756	DSBF-C-32-100-PPVA-N3-R
	125	1778839	DSBF-C-32-125-PPSA-N3-R	1773757	DSBF-C-32-125-PPVA-N3-R
	160	1778840	DSBF-C-32-160-PPSA-N3-R	1773758	DSBF-C-32-160-PPVA-N3-R
	200	1778841	DSBF-C-32-200-PPSA-N3-R	1773759	DSBF-C-32-200-PPVA-N3-R
	250	1778842	DSBF-C-32-250-PPSA-N3-R	1773760	DSBF-C-32-250-PPVA-N3-R
	320	1778843	DSBF-C-32-320-PPSA-N3-R	1773761	DSBF-C-32-320-PPVA-N3-R
	400	1778844	DSBF-C-32-400-PPSA-N3-R	1773762	DSBF-C-32-400-PPVA-N3-R
	500	1778845	DSBF-C-32-500-PPSA-N3-R	1773763	DSBF-C-32-500-PPVA-N3-R
	40	25	1779431	DSBF-C-40-25-PPSA-N3-R	1774259
40		1779432	DSBF-C-40-40-PPSA-N3-R	1774260	DSBF-C-40-40-PPVA-N3-R
50		1779433	DSBF-C-40-50-PPSA-N3-R	1774261	DSBF-C-40-50-PPVA-N3-R
80		1779434	DSBF-C-40-80-PPSA-N3-R	1774262	DSBF-C-40-80-PPVA-N3-R
100		1779435	DSBF-C-40-100-PPSA-N3-R	1774263	DSBF-C-40-100-PPVA-N3-R
125		1779436	DSBF-C-40-125-PPSA-N3-R	1774264	DSBF-C-40-125-PPVA-N3-R
160		1779437	DSBF-C-40-160-PPSA-N3-R	1774265	DSBF-C-40-160-PPVA-N3-R
200		1779438	DSBF-C-40-200-PPSA-N3-R	1774266	DSBF-C-40-200-PPVA-N3-R
250		1779439	DSBF-C-40-250-PPSA-N3-R	1774267	DSBF-C-40-250-PPVA-N3-R
320		1779440	DSBF-C-40-320-PPSA-N3-R	1774268	DSBF-C-40-320-PPVA-N3-R
400		1779441	DSBF-C-40-400-PPSA-N3-R	1774269	DSBF-C-40-400-PPVA-N3-R
500		1779442	DSBF-C-40-500-PPSA-N3-R	1774270	DSBF-C-40-500-PPVA-N3-R
50		25	1780283	DSBF-C-50-25-PPSA-N3-R	1775258
	40	1780284	DSBF-C-50-40-PPSA-N3-R	1775259	DSBF-C-50-40-PPVA-N3-R
	50	1780285	DSBF-C-50-50-PPSA-N3-R	1775260	DSBF-C-50-50-PPVA-N3-R
	80	1780286	DSBF-C-50-80-PPSA-N3-R	1775261	DSBF-C-50-80-PPVA-N3-R
	100	1780287	DSBF-C-50-100-PPSA-N3-R	1775262	DSBF-C-50-100-PPVA-N3-R
	125	1780288	DSBF-C-50-125-PPSA-N3-R	1775263	DSBF-C-50-125-PPVA-N3-R
	160	1780289	DSBF-C-50-160-PPSA-N3-R	1775264	DSBF-C-50-160-PPVA-N3-R
	200	1780290	DSBF-C-50-200-PPSA-N3-R	1775265	DSBF-C-50-200-PPVA-N3-R
	250	1780291	DSBF-C-50-250-PPSA-N3-R	1775266	DSBF-C-50-250-PPVA-N3-R
	320	1780292	DSBF-C-50-320-PPSA-N3-R	1775267	DSBF-C-50-320-PPVA-N3-R
	400	1780293	DSBF-C-50-400-PPSA-N3-R	1775268	DSBF-C-50-400-PPVA-N3-R
	500	1780294	DSBF-C-50-500-PPSA-N3-R	1775269	DSBF-C-50-500-PPVA-N3-R
	63	25	1780905	DSBF-C-63-25-PPSA-N3-R	1776043
40		1780906	DSBF-C-63-40-PPSA-N3-R	1776044	DSBF-C-63-40-PPVA-N3-R
50		1780907	DSBF-C-63-50-PPSA-N3-R	1776045	DSBF-C-63-50-PPVA-N3-R
80		1780908	DSBF-C-63-80-PPSA-N3-R	1776046	DSBF-C-63-80-PPVA-N3-R
100		1780909	DSBF-C-63-100-PPSA-N3-R	1776047	DSBF-C-63-100-PPVA-N3-R
125		1780910	DSBF-C-63-125-PPSA-N3-R	1776048	DSBF-C-63-125-PPVA-N3-R
160		1780911	DSBF-C-63-160-PPSA-N3-R	1776049	DSBF-C-63-160-PPVA-N3-R
200		1780912	DSBF-C-63-200-PPSA-N3-R	1776050	DSBF-C-63-200-PPVA-N3-R
250		1780913	DSBF-C-63-250-PPSA-N3-R	1776051	DSBF-C-63-250-PPVA-N3-R
320		1780914	DSBF-C-63-320-PPSA-N3-R	1776052	DSBF-C-63-320-PPVA-N3-R
400		1780915	DSBF-C-63-400-PPSA-N3-R	1776053	DSBF-C-63-400-PPVA-N3-R
500		1780916	DSBF-C-63-500-PPSA-N3-R	1776054	DSBF-C-63-500-PPVA-N3-R

Válce dle norem DSBF-C, ISO 15552, Clean Design

FESTO

technické údaje

Údaje pro objednávky					
Ø pístu [mm]	zdvih [mm]	PPS – samočinně nastavitelné pneumatické tlumení na obou stranách A – snímání poloh		PPV – nastavitelné pneumatické tlumení na obou stranách A – snímání poloh	
		č. dílu	typ	č. dílu	typ
základní typ					
80	25	1781061	DSBF-C-80-25-PPSA-N3-R	1778429	DSBF-C-80-25-PPVA-N3-R
	40	1781062	DSBF-C-80-40-PPSA-N3-R	1778430	DSBF-C-80-40-PPVA-N3-R
	50	1781063	DSBF-C-80-50-PPSA-N3-R	1778431	DSBF-C-80-50-PPVA-N3-R
	80	1781064	DSBF-C-80-80-PPSA-N3-R	1778432	DSBF-C-80-80-PPVA-N3-R
	100	1781065	DSBF-C-80-100-PPSA-N3-R	1778433	DSBF-C-80-100-PPVA-N3-R
	125	1781066	DSBF-C-80-125-PPSA-N3-R	1778434	DSBF-C-80-125-PPVA-N3-R
	160	1781067	DSBF-C-80-160-PPSA-N3-R	1778435	DSBF-C-80-160-PPVA-N3-R
	200	1781068	DSBF-C-80-200-PPSA-N3-R	1778436	DSBF-C-80-200-PPVA-N3-R
	250	1781069	DSBF-C-80-250-PPSA-N3-R	1778437	DSBF-C-80-250-PPVA-N3-R
	320	1781070	DSBF-C-80-320-PPSA-N3-R	1778438	DSBF-C-80-320-PPVA-N3-R
	400	1781071	DSBF-C-80-400-PPSA-N3-R	1778439	DSBF-C-80-400-PPVA-N3-R
	500	1781072	DSBF-C-80-500-PPSA-N3-R	1778440	DSBF-C-80-500-PPVA-N3-R
	100	25	1782823	DSBF-C-100-25-PPSA-N3-R	1782253
40		1782824	DSBF-C-100-40-PPSA-N3-R	1782254	DSBF-C-100-40-PPVA-N3-R
50		1782825	DSBF-C-100-50-PPSA-N3-R	1782255	DSBF-C-100-50-PPVA-N3-R
80		1782826	DSBF-C-100-80-PPSA-N3-R	1782256	DSBF-C-100-80-PPVA-N3-R
100		1782827	DSBF-C-100-100-PPSA-N3-R	1782257	DSBF-C-100-100-PPVA-N3-R
125		1782828	DSBF-C-100-125-PPSA-N3-R	1782258	DSBF-C-100-125-PPVA-N3-R
160		1782829	DSBF-C-100-160-PPSA-N3-R	1782259	DSBF-C-100-160-PPVA-N3-R
200		1782830	DSBF-C-100-200-PPSA-N3-R	1782260	DSBF-C-100-200-PPVA-N3-R
250		1782831	DSBF-C-100-250-PPSA-N3-R	1782261	DSBF-C-100-250-PPVA-N3-R
320		1782832	DSBF-C-100-320-PPSA-N3-R	1782262	DSBF-C-100-320-PPVA-N3-R
400		1782833	DSBF-C-100-400-PPSA-N3-R	1782263	DSBF-C-100-400-PPVA-N3-R
500		1782834	DSBF-C-100-500-PPSA-N3-R	1782264	DSBF-C-100-500-PPVA-N3-R
125		25	1792953	DSBF-C-125-25-PPSA-N3-R	1785012
	40	1792954	DSBF-C-125-40-PPSA-N3-R	1785013	DSBF-C-125-40-PPVA-N3-R
	50	1792955	DSBF-C-125-50-PPSA-N3-R	1785014	DSBF-C-125-50-PPVA-N3-R
	80	1792956	DSBF-C-125-80-PPSA-N3-R	1785015	DSBF-C-125-80-PPVA-N3-R
	100	1792957	DSBF-C-125-100-PPSA-N3-R	1785016	DSBF-C-125-100-PPVA-N3-R
	125	1792958	DSBF-C-125-125-PPSA-N3-R	1785017	DSBF-C-125-125-PPVA-N3-R
	160	1792959	DSBF-C-125-160-PPSA-N3-R	1785018	DSBF-C-125-160-PPVA-N3-R
	200	1792960	DSBF-C-125-200-PPSA-N3-R	1785019	DSBF-C-125-200-PPVA-N3-R
	250	1792961	DSBF-C-125-250-PPSA-N3-R	1785020	DSBF-C-125-250-PPVA-N3-R
	320	1792962	DSBF-C-125-320-PPSA-N3-R	1785021	DSBF-C-125-320-PPVA-N3-R
	400	1792963	DSBF-C-125-400-PPSA-N3-R	1785022	DSBF-C-125-400-PPVA-N3-R
	500	1792964	DSBF-C-125-500-PPSA-N3-R	1785023	DSBF-C-125-500-PPVA-N3-R

 upozornění

Další varianty ve stavebnici výrobků

→ 21

Válce dle norem DSBF-C, ISO 15552, Clean Design

FESTO

technické údaje

Údaje pro objednávky					
Ø pístu [mm]	zdvih [mm]	PPS – samočinně nastavitelné pneumatické tlumení na obou stranách A – snímání poloh		PPV – nastavitelné pneumatické tlumení na obou stranách A – snímání poloh	
		č. dílu	typ	č. dílu	typ
zdvih dle volby					
32	1 ... 2 800	1778516	DSBF-C-32-...-PPSA-N3-R	1772262	DSBF-C-32-...-PPVA-N3-R
40	1 ... 2 800	1779309	DSBF-C-40-...-PPSA-N3-R	1774182	DSBF-C-40-...-PPVA-N3-R
50	1 ... 2 800	1779742	DSBF-C-50-...-PPSA-N3-R	1774418	DSBF-C-50-...-PPVA-N3-R
63	1 ... 2 800	1780600	DSBF-C-63-...-PPSA-N3-R	1775324	DSBF-C-63-...-PPVA-N3-R
80	1 ... 2 800	1780945	DSBF-C-80-...-PPSA-N3-R	1778184	DSBF-C-80-...-PPVA-N3-R
100	1 ... 2 800	1781567	DSBF-C-100-...-PPSA-N3-R	1781598	DSBF-C-100-...-PPVA-N3-R
125	1 ... 2 800	1792703	DSBF-C-125-...-PPSA-N3-R	1784637	DSBF-C-125-...-PPVA-N3-R



- upozornění

Další varianty ve stavebnici výrobků

→ 21

Válce dle norem DSBF-C, ISO 15552, Clean Design

FESTO

údaje pro objednávky – stavebnice výrobků

Tabulka pro objednávky											
velikost	32	40	50	63	80	100	125	podmínky	kód	zadání	
M č. stavebnice	570077	570078	570079	570080	570081	570082	1755169				
funkce	válce dle norem Clean Design								DSBF	DSBF	
provedení výrobku	konstrukce pro snadné čištění								-C	-C	
O provozní vlastnosti	standardní										
	zvláště nízké tření							-	1	L	
	konstantní pomalý pohyb								1	U	
M průměr pístu [mm]	32	40	50	63	80	100	125		-...		
zdvih [mm]	1 ... 2800									-...	
O druh pístnice	jednostranná										
	průchozí									-T	
druh závitu na pístnici	vnější závit										
	vnitřní závit							2	F		
M tlumení	pružné dorazy na obou stranách									-P	
	samočinně nastavitelné pneumatické tlumení na obou stranách							3		-PPS	
	nastavitelné pneumatické tlumení na obou stranách									-PPV	
snímání poloh	připraveno pro čidla									A	
norma	odpovídá ISO15552									-N3	
O rozsah teploty	standard -20 ... +80 °C										
	těsnění do vyšších teplot 0 ... +120 °C							4		T1	
	-40 ... +80 °C							4		T3	
	0 ... +150 °C							4		T4	
varianta stíracího kroužku	ne										
	vyšší chemická odolnost							5		A1	
	tvrdý stírací kroužek									A2	
	pro suchý chod							5		A3	
certifikát EU	ne										
	II 2GD									EX4	
prodloužený závit pístnice [mm]	1 ... 500							6		-...E	
prodloužený závit na pístnici [mm]	1 ... 35			1 ... 70				6		-...L	
M montáž čidel	upevňovací lišta pro čidla									-R	

1 L, U ne s T, T1, T3, T4, A1, A2, A3 a EX4
2 F ne s ...L
3 PPS ne s T1, T3, T4, A1

4 T1, T3, T4 ne s A1, A2, A3, EX4
5 A1, A3 ne s EX4
6 ...E, ...L pouze do zdvíhu 2000 mm

kód pro objednávky

DSBF - **C** - - - - - - - **A** - **N3** - - - - **R**

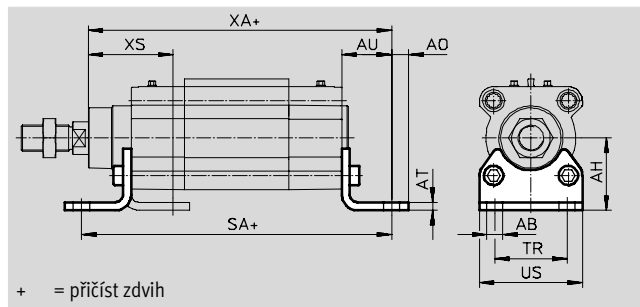
Válce dle norem DSBF-C, ISO 15552, Clean Design

příslušenství

FESTO

Patková upevnění CRHNC

materiál:
silně legovaná ocel
prostě mědi a PTFE



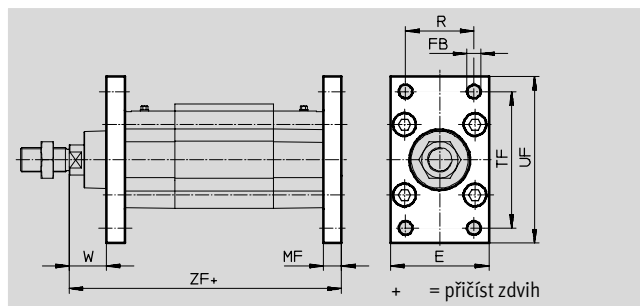
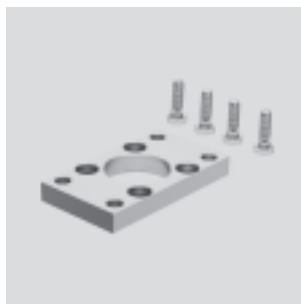
Rozměry a údaje pro objednávku														
pro \varnothing	AB	AH	AO	AT	AU	SA	TR	US	XA	XS	KBK ¹⁾	hmotnost	č. dílu	typ ²⁾
[mm]	\varnothing											[g]		
32	7	32	6,5	4	24	142	32	45	143,1	46	4	139	176937	CRHNC-32
40	10	36	9	4	28	161	36	54	161,9	52,7	4	188	176938	CRHNC-40
50	10	45	9,5	5	32	170	45	64	173,8	62,6	4	341	176939	CRHNC-50
63	10	50	12,5	5	32	185	50	75	189,1	62,9	4	424	176940	CRHNC-63
80	12	63	15	6	41	210	63	93	214,6	80,4	4	810	176941	CRHNC-80
100	14,5	71	17,5	6	41	220	75	110	228,5	84,3	4	990	176942	CRHNC-100
125	16,5	90	22	8	45	250	90	131	270	102	4	1920	176943	CRHNC-125

- 1) Třída odolnosti korozi 4 dle normy Festo 940 070: konstrukční díly s obzvlášť přísnými nároky na odolnost korozi. Díly do prostoru s agresivními látkami, například v potravinářství nebo v chemickém průmyslu. Použití těchto dílů je nutné v daném případě ověřit speciálními testy s příslušnými látkami (→ také FN 940082).
- 2) Lze použít ve shodě se směrnicí ATEX.

Přírubová upevnění CRFNG

materiál:
silně legovaná ocel
prostě mědi a PTFE

Na předním víku nelze použít
v kombinaci se sadou
s měchem DADB.



Rozměry a údaje pro objednávku													
pro \varnothing	E	FB	MF	R	TF	UF	W	ZF	KBK ¹⁾	hmotnost	č. dílu	typ ²⁾	
[mm]		\varnothing								[g]			
32	45	7	10	32	64	80	16	129,1	4	220	161846	CRFNG-32	
40	54	9	10	36	72	90	18,7	143,9	4	291	161847	CRFNG-40	
50	64	9	12	45	90	110	23,6	153,8	4	526	161848	CRFNG-50	
63	75	9	12	50	100	120	23,9	169,1	4	680	161849	CRFNG-63	
80	93	12	16	63	126	150	29,4	189,6	4	1508	161850	CRFNG-80	
100	110	14	16	75	150	175	33,3	203,5	4	2054	161851	CRFNG-100	
125	132	16	20	90	180	210	45	245	4	3787	185363	CRFNG-125	

- 1) Třída odolnosti korozi 4 dle normy Festo 940 070: konstrukční díly s obzvlášť přísnými nároky na odolnost korozi. Díly do prostoru s agresivními látkami, například v potravinářství nebo v chemickém průmyslu. Použití těchto dílů je nutné v daném případě ověřit speciálními testy s příslušnými látkami (→ také FN 940082).
- 2) Lze použít ve shodě se směrnicí ATEX.

Válce dle norem DSBF-C, ISO 15552, Clean Design

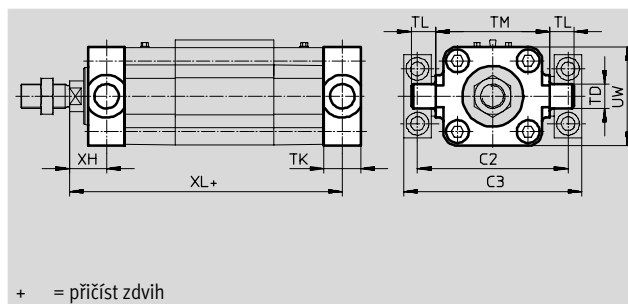
příslušenství

FESTO

Kyvné čepy CRZNG

materiál:
silně legovaná ocel
prosté mědi a PTFE

Na předním víku nelze použít
v kombinaci se sadou
s měchem DADB.



+ = přičíst zdvih

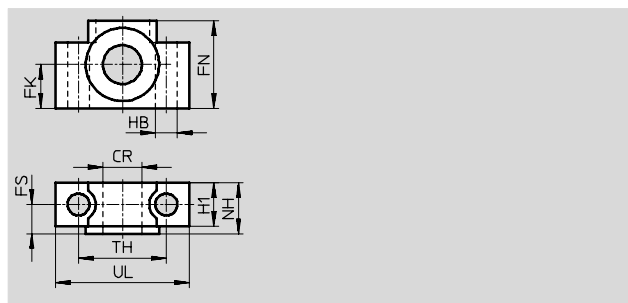
Rozměry a údaje pro objednávky

pro \varnothing [mm]	C2	C3	TD \varnothing e9	TK	TL	TM	UW	XH	XL	KBK ¹⁾	hmotnost [g]	č. dílu	typ ²⁾
32	71	86	12	16	12	50	45	18	127,1	4	150	161852	CRZNG-32
40	87	105	16	20	16	63	54	18,7	143,9	4	285	161853	CRZNG-40
50	99	117	16	24	16	75	64	23,6	153,8	4	473	161854	CRZNG-50
63	116	136	20	24	20	90	75	23,9	169,1	4	687	161855	CRZNG-63
80	136	156	20	28	20	110	93	31,4	187,6	4	1296	161856	CRZNG-80
100	164	189	25	38	25	132	110	30,3	206,5	4	2254	161857	CRZNG-100
125	192	217	25	50	25	160	131	40	250	4	3484	185362	CRZNG-125

- 1) Třída odolnosti korozi 4 dle normy Festo 940 070: konstrukční díly s obzvlášť přísnými nároky na odolnost korozi. Díly do prostoru s agresivními látkami, například v potravinářství nebo v chemickém průmyslu. Použití těchto dílů je nutné v daném případě ověřit speciálními testy s příslušnými látkami (→ také FN 940082).
- 2) lze použít ve shodě se směrnici ATEX

Ložisková tělesa CRLNZG

materiál:
silně legovaná ocel
prosté mědi a PTFE



Rozměry a údaje pro objednávky

pro \varnothing [mm]	CR \varnothing D11	FK \varnothing $\pm 0,1$	FN	FS	H1	HB \varnothing H13	NH	TH $\pm 0,2$	UL	KBK ¹⁾	hmotnost [g]	č. dílu	typ
32	12	15	30	10,5	15	6,6	18	32	46	4	205	161874	CRLNZG-32
40, 50	16	18	36	12	18	9	21	36	55	4	323	161875	CRLNZG-40/50
63, 80	20	20	40	13	20	11	23	42	65	4	435	161876	CRLNZG-63/80
100, 125	25	25	50	16	24,5	14	28,5	50	75	4	739	161877	CRLNZG-100/125

- 1) Třída odolnosti korozi 4 dle normy Festo 940 070: konstrukční díly s obzvlášť přísnými nároky na odolnost korozi. Díly do prostoru s agresivními látkami, například v potravinářství nebo v chemickém průmyslu. Použití těchto dílů je nutné v daném případě ověřit speciálními testy s příslušnými látkami (→ také FN 940082).

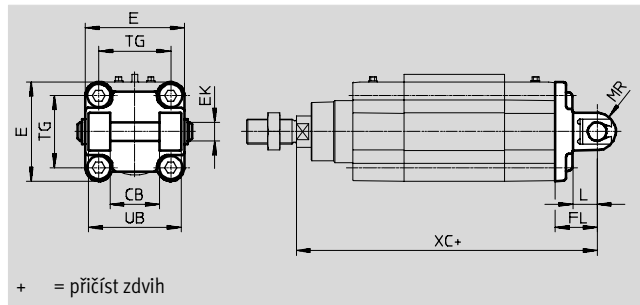
Válce dle norem DSBF-C, ISO 15552, Clean Design

příslušenství

FESTO

Kyvné příruby SNCB-R3

materiál:
hliníkový tlakový odlitek
s ochranným povlakem
prosté mědi a PTFE



Rozměry a údaje pro objednávku													
pro \varnothing	CB	E	EK	FL	L	MR	UB	TG	XC	KBK ¹⁾	hmotnost	č. dílu	typ
[mm]	H14		\varnothing H9/e8	$\pm 0,2$		-0,5	h14				[g]		
32	26	45 ^{+0,2/-0,5}	10	22	13	8,5	45	32,5	141,1	3	100	176944	SNCB-32-R3
40	28	54 ^{-0,5}	12	25	16	12	52	38	158,9	3	151	176945	SNCB-40-R3
50	32	64 ^{-0,6}	12	27	16	12	60	46,5	168,8	3	228	176946	SNCB-50-R3
63	40	75 ^{-0,6}	16	32	21	16	70	56,5	189,1	3	371	176947	SNCB-63-R3
80	50	93 ^{-0,8}	16	36	22	16	90	72	209,6	3	632	176948	SNCB-80-R3
100	60	110 ^{+0,3/-0,8}	20	41	27	20	110	89	228,5	3	986	176949	SNCB-100-R3
125	70	131 ^{-0,8}	25	50	30	25	130	110	275	3	1776	176950	SNCB-125-R3

- 1) Třída odolnosti korozi 3 dle normy Festo 940 070:
konstrukční díly s přísnými nároky na odolnost korozi. Vnější viditelné části s přímým kontaktem s okolní pro průmysl běžnou atmosférou respektive látkami, jako jsou ředidla a čisticí prostředky, s požadavky především na funkci povrchu.

Válce dle norem DSBF-C, ISO 15552, Clean Design

FESTO

příslušenství

Kyvné příruby

SNCS/CRSNCS/SNCS...-R3

materiál:

SNCS 32 ... 80:

hliníkový tlakový odlitek

SNCS 100 ... 125:

tvárný legovaný hliník

CRSNCS 32 ... 80:

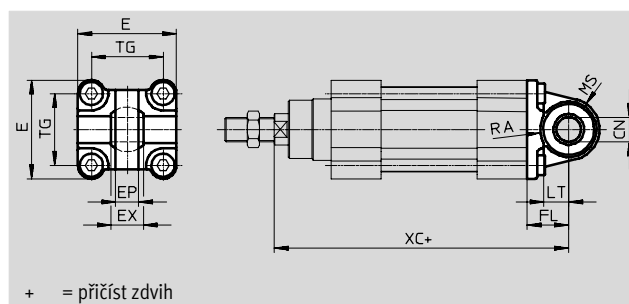
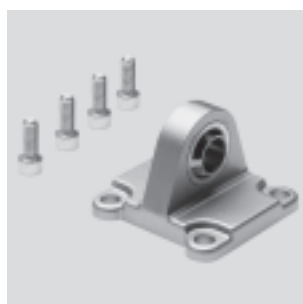
silně legovaná ocel, nerezová

SNCS...-R3 100 ... 125:

tvárná legovaná slitina hliníku

s ochranným povlakem

odpovídá RoHS



Rozměry a údaje pro objednávku							
pro Ø [mm]	CN Ø		E		EP ±0,2	EX	FL ±0,2
	DSBF-C-...	DSBF-C-...-R3	DSBF-C-...	DSBF-C-...-R3			
32	10+0,013	10+0,015/-0,04	45+0,2/-0,5	45-0,5	10,5	14	22
40	12+0,015	12+0,018/-0,04	54-0,5	54-0,5	12	16	25
50	16+0,015	16+0,018/-0,04	64-0,6	64-0,6	15	21	27
63	16+0,015	16+0,018/-0,04	75-0,6	75-0,6	15	21	32
80	20+0,018	20+0,021/-0,04	93-0,8	93-0,8	18	25	36
100	20+0,018	20+0,021/-0,04	109+1/-0,7	109+1/-0,7	18	25	41
125	30+0,018	30+0,021/-0,04	132+1/-0,7	132+1/-0,7	25	37	50

pro Ø [mm]	LT	MS		RA		TG	XC
		DSBF-C-...	DSBF-C-...-R3	DSBF-C-... +1	DSBF-C-...-R3 +1		
32	13	15+0,5	15+0,5	14,5	14,5	32,5	141,1
40	16	17+0,5	17+0,5	17,5	17,5	38	158,9
50	16	20+0,5	20+0,5	18,5	19	46,5	168,8
63	21	23-0,5	22+0,5	23	23	56,5	189,1
80	22	28-0,5	27+0,5	25	25	72	209,6
100	27	30±0,5	30±0,5	95	100	89	228,5
125	30	39±0,5	39±0,5	100	100	110	275

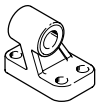
pro Ø [mm]	základní typ				zvýšená odolnost korozi			
	KBK ¹⁾	hmotnost [g]	č. dílu	typ	KBK ¹⁾	hmotnost [g]	č. dílu	typ
32	2	86	174397	SNCS-32	4	161	2895920	CRSNCS-32
40	2	122	174398	SNCS-40	4	239	2895921	CRSNCS-40
50	2	216	174399	SNCS-50	4	403	2895922	CRSNCS-50
63	2	281	174400	SNCS-63	4	576	2895923	CRSNCS-63
80	2	557	174401	SNCS-80	4	1173	2895924	CRSNCS-80
100	2	683	174402	SNCS-100	3	684	2895925	SNCS-100-R3
125	2	1369	174403	SNCS-125	3	1369	2895926	SNCS-125-R3

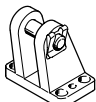
- 1) Třída odolnosti korozi 2 dle normy Festo 940 070: konstrukční díly s mírnějšími nároky na odolnost korozi. Vnější viditelné části s požadavky především na vzhled povrchu, který je vystaven přímému kontaktu s okolní pro průmysl běžnou atmosférou, respektive látkami, jako jsou chladicí látky a maziva.
- Třída odolnosti korozi 3 dle normy Festo 940 070: konstrukční díly s přísnými nároky na odolnost korozi. Vnější viditelné části s přímým kontaktem s okolní pro průmysl běžnou atmosférou respektive látkami, jako jsou ředidla a čisticí prostředky, s požadavky především na funkci povrchu.
- Třída odolnosti korozi 4 dle normy Festo 940 070: konstrukční díly s obzvlášť přísnými nároky na odolnost korozi. Díly do prostoru s agresivními látkami, například v potravinářství nebo v chemickém průmyslu. Použití těchto dílů je nutné v daném případě ověřit speciálními testy s příslušnými látkami (→ také FN 940082).


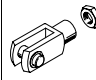
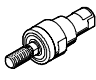
Válce dle norem DSBF-C, ISO 15552, Clean Design

příslušenství

FESTO

Údaje pro objednávky – upevňovací prvky odolné korozi			
název	pro Ø	č. dílu	typ
ložisková tělesa CRLNG			
	32	161840	CRLNG-32
	40	161841	CRLNG-40
	50	161842	CRLNG-50
	63	161843	CRLNG-63
	80	161844	CRLNG-80
	100	161845	CRLNG-100
	125	176951	CRLNG-125

Údaje pro objednávky – upevňovací prvky, vysoká odolnost korozi			technické údaje → ložiskové těleso
název	pro Ø	č. dílu	typ
ložisková tělesa LBG-R3			
	32	2078790	LBG-32-R3
	40	2078792	LBG-40-R3
	50	2078794	LBG-50-R3
	63	2078795	LBG-63-R3
	80	2078797	LBG-80-R3
	100	2078799	LBG-100-R3
	125	2078837	LBG-125-R3

Údaje pro objednávky – nástavce na pístnici, odolné korozi				technické údaje → internet: nástavec na pístnici			
pro Ø		č. dílu	typ	pro Ø		č. dílu	typ
kloubové hlavice CRSGS				vidlicové koncovky CRSG ¹⁾			
	32	195582	CRSGS-M10x1,25		32	13569	CRSG-M10x1,25
	40	195583	CRSGS-M12x1,25		40	13570	CRSG-M12x1,25
	50, 63	195584	CRSGS-M16x1,5		50, 63	13571	CRSG-M16x1,5
	80, 100	195585	CRSGS-M20x1,5		80, 100	13572	CRSG-M20x1,5
	125	195586	CRSGS-M27x2		125	185361	CRSG-M27x2
pružné spojky CRFK ¹⁾							
	32	2305778	CRFK-M10x1,25				
	40	2305779	CRFK-M12x1,25				
	50, 63	2490673	CRFK-M16x1,5				
	80, 100	2545677	CRFK-M20x1,5				

1) lze použít ve shodě se směrnici ATEX

Válce dle norem DSBF-C, ISO 15552, Clean Design

příslušenství

FESTO

Sady a měchem DADB



Obecné technické údaje						
typ DADB-V6-	32	40	50	63	80	100
max. rozsah zdvihu válce ¹⁾	[mm]	10 ... 500	10 ... 500	10 ... 500	10 ... 500	10 ... 500
upevnění		závitovým kolíkem				
montážní poloha		libovolná				
odolnost médiím		prach, třísky, olej, tuk, benzín (→ internet: odolnost médiím)				
teplota okolí ²⁾	[°C]	-10 ... +80				
stupeň krytí		IP54				
odolnost korozi KBK ³⁾		3				

1) V kombinaci se sadou s měchem DADB.

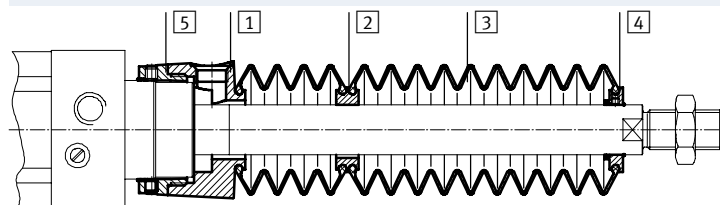
2) Dbejte rozsahu použití přibližovacích čidel a válce.

3) Třída odolnosti korozi 3 dle normy Festo 940 070:

konstrukční díly s přísnými nároky na odolnost korozi. Vnější viditelné části s přímým kontaktem s okolní pro průmysl běžnou atmosférou respektive látkami, jako jsou ředidla a čisticí prostředky, s požadavky především na funkci povrchu.

Materiály

funkční řez



měch		
1	připojení	polyamid
2	mezikus	polyamid
3	měch	nitrilkaučuk
4	koncový díl	polyamid
5	šroubovací díl	polyamid
-	o-kroužky	nitrilkaučuk
upozornění k materiálu		prosté mědi a PTFE
		odpovídá RoHS

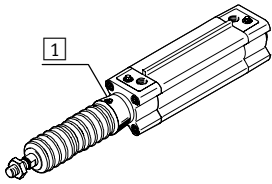
Hmotnosti [g]						
typ DADB-V6- zdvih [mm]	32	40	50	63	80	100
10 ... 50	29	42	71	69	99	124
51 ... 125	41	56	91	89	127	152
126 ... 175	52	68	105	103	140	165
176 ... 250	66	85	129	127	193	218
251 ... 300	79	100	147	145	231	255
301 ... 350	92	115	166	164	268	293
351 ... 375	92	115	167	165	259	284
376 ... 425	104	129	185	183	296	321
426 ... 475	117	144	204	202	334	359
476 ... 500	117	144	205	203	324	349

Válce dle norem DSBF-C, ISO 15552, Clean Design

příslušenství

FESTO

Přípustná rychlost pohybu v v závislosti na délce hadice l

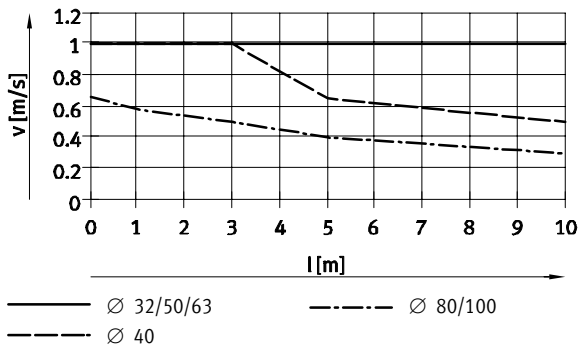


Sada s měchem je systém bez úniků. Přívod a výstup sady je v připojovací části 1 opatřen otvorem pro vyrovnávání tlaků, aby nedocházelo k nežádoucímu nasávání médií.

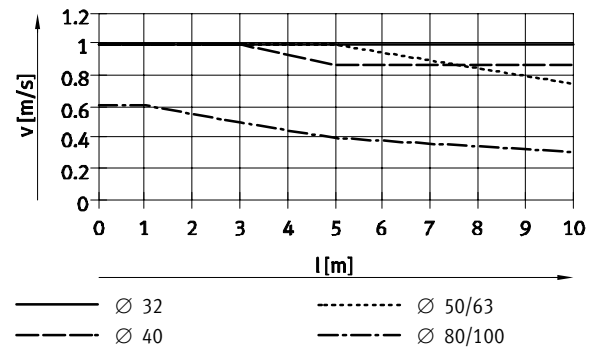
Tlak vznikající v sestavě měchu při pohybu je velkou měrou určován rychlostí pohybu a délkou hadice.

Z diagramu lze zjistit doporučené délky hadic ve vztahu k rychlosti pohybu pohonu.

pohyb vpřed



pohyb vzad



upozornění
Na otvor pro vyrovnávání tlaků musejí být použita zde uvedená nástrčná šroubení. Alternativně lze použít tlumiče hluku. Tím se přípustná rychlost pohybu nepatrně sníží.

Rozměr hadice a nástrčného šroubení do otvoru pro vyrovnávání tlaků

Ø [mm]	vnější Ø hadice [mm]	šroubení s nástrčnou koncovkou	
		č. dílu	typ
32, 40	8	186109	QS-G ¹ / ₈ -8-I
		578376	NPQH-DK-G18-Q8-P10
		578362	NPQH-D-G18-S8-P10
50, 63, 80, 100	12	186350	QS-G ¹ / ₄ -12
		578344	NPQH-D-G14-Q12-P10
		578366	NPQH-D-G14-S12-P10

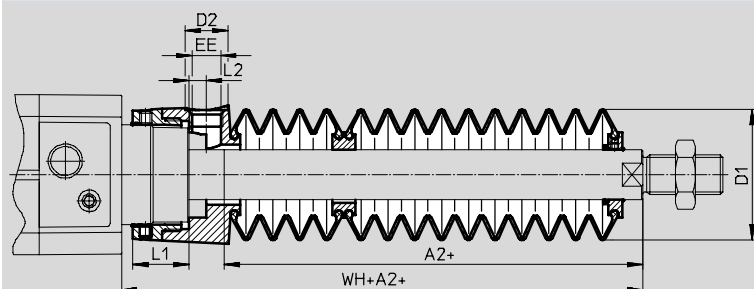
Válce dle norem DSBF-C, ISO 15552, Clean Design

příslušenství

FESTO

Rozměry

modely CAD ke stažení → www.festo.com



+ = přičíst zdvih

Ø zdvih [mm]	32							40						
	A2 ¹⁾	D1 max.	D2	EE	L1	L2	WH+A2	A2 ¹⁾	D1 max.	D2	EE	L1	L2	WH+A2
10 ... 50	29	38	14	G1/8	12,9	5,4	55	28	46	14	G1/8	16,3	5,4	56,7
51 ... 125	47						73	43						71,7
126 ... 175	61						87	56						84,7
176 ... 250	80						106	72						100,7
251 ... 300	96						122	86						114,7
301 ... 350	112						138	100						128,7
351 ... 375	114						140	101						129,7
376 ... 425	130						156	115						143,7
426 ... 475	145						171	130						158,7
476 ... 500	147	173	131	159,7										

Ø zdvih [mm]	50							63						
	A2 ¹⁾	D1 max.	D2	EE	L1	L2	WH+A2	A2 ¹⁾	D1 max.	D2	EE	L1	L2	WH+A2
10 ... 50	28	57	17	G1/4	22,35	7	63,6	28	57	17	G1/4	22,4	7	63,9
51 ... 125	46						81,6	46						81,9
126 ... 175	56						91,6	56						91,9
176 ... 250	73						108,6	73						108,9
251 ... 300	86						121,6	86						121,9
301 ... 350	97						132,6	97						132,9
351 ... 375	105						140,6	105						140,9
376 ... 425	116						151,6	116						151,9
426 ... 475	126						161,6	126						161,9
476 ... 500	134	169,6	134	169,9										

Ø zdvih [mm]	80							100						
	A2 ¹⁾	D1 max.	D2	EE	L1	L2	WH+A2	A2 ¹⁾	D1 max.	D2	EE	L1	L2	WH+A2
10 ... 50	25	93	17	G1/4	28	4	70,4	25	93	17	G1/4	28	4	74,3
51 ... 125	37						82,4	37						86,3
126 ... 175	49						94,4	49						98,3
176 ... 250	62						107,4	62						111,3
251 ... 300	74						119,4	74						123,3
301 ... 350	86						131,4	86						135,3
351 ... 375	87						132,4	87						136,3
376 ... 425	98						143,4	98						147,3
426 ... 475	110						155,4	110						159,3
476 ... 500	111	156,4	111	160,3										

1) Rozměr odpovídá hodnotě E pohonu (prodloužená pístnice).

Válce dle norem DSBF-C, ISO 15552, Clean Design

FESTO

příslušenství

Údaje pro objednávky – sady s měchem

Pro použití sady s měchem je bezpodmínečně nutné použít prodlouženou pístnici (objednací kód ...E) → 21.

Potřebný rozměr pro E v závislosti na \varnothing pístu a zdvihu válce a také příslušná sada s měchem jsou uvedeny v následující tabulce:

Příklad objednávky:

Vybraný válec dle norem:

DSBF-C-32-320-PPV-A-N3-...E-R

Rozměr pro odpovídající hodnotu E

(viz tabulku): 112 mm

Úplné typové označení pro válec dle norem:

DSBF-C-32-320-PPV-A-N3-112E-R

Příslušná sada s měchem:

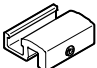
DADB-V6-32-S301-350

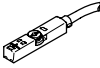
údaje o válci			sada s měchem		údaje o válci			sada s měchem	
\varnothing	zdvih	rozměr pro E	č. dílu	typ	\varnothing	zdvih	rozměr pro E	č. dílu	typ
[mm]	[mm]	[mm]			[mm]	[mm]	[mm]		
32	10 ... 50	29	553271	DADB-V6-32-S10-50	40	10 ... 50	28	553291	DADB-V6-40-S10-50
	51 ... 125	47	553273	DADB-V6-32-S51-125		51 ... 125	43	553293	DADB-V6-40-S51-125
	126 ... 175	61	553275	DADB-V6-32-S126-175		126 ... 175	56	553295	DADB-V6-40-S126-175
	176 ... 250	80	553277	DADB-V6-32-S176-250		176 ... 250	72	553297	DADB-V6-40-S176-250
	251 ... 300	96	553279	DADB-V6-32-S251-300		251 ... 300	86	553299	DADB-V6-40-S251-300
	301 ... 350	112	553281	DADB-V6-32-S301-350		301 ... 350	100	553301	DADB-V6-40-S301-350
	351 ... 375	114	553283	DADB-V6-32-S351-375		351 ... 375	101	553303	DADB-V6-40-S351-375
	376 ... 425	130	553285	DADB-V6-32-S376-425		376 ... 425	115	553305	DADB-V6-40-S376-425
	426 ... 475	145	553287	DADB-V6-32-S426-475		426 ... 475	130	553307	DADB-V6-40-S426-475
	476 ... 500	147	553289	DADB-V6-32-S476-500		476 ... 500	131	553309	DADB-V6-40-S476-500
50	10 ... 50	28	553311	DADB-V6-50-S10-50	63	10 ... 50	28	553331	DADB-V6-63-S10-50
	51 ... 125	46	553313	DADB-V6-50-S51-125		51 ... 125	46	553333	DADB-V6-63-S51-125
	126 ... 175	56	553315	DADB-V6-50-S126-175		126 ... 175	56	553335	DADB-V6-63-S126-175
	176 ... 250	73	553317	DADB-V6-50-S176-250		176 ... 250	73	553337	DADB-V6-63-S176-250
	251 ... 300	86	553319	DADB-V6-50-S251-300		251 ... 300	86	553339	DADB-V6-63-S251-300
	301 ... 350	97	553321	DADB-V6-50-S301-350		301 ... 350	97	553341	DADB-V6-63-S301-350
	351 ... 375	105	553323	DADB-V6-50-S351-375		351 ... 375	105	553343	DADB-V6-63-S351-375
	376 ... 425	116	553325	DADB-V6-50-S376-425		376 ... 425	116	553345	DADB-V6-63-S376-425
	426 ... 475	126	553327	DADB-V6-50-S426-475		426 ... 475	126	553347	DADB-V6-63-S426-475
	476 ... 500	134	553329	DADB-V6-50-S476-500		476 ... 500	134	553349	DADB-V6-63-S476-500
80	10 ... 50	25	553351	DADB-V6-80-S10-50	100	10 ... 50	25	553371	DADB-V6-100-S10-50
	51 ... 125	37	553353	DADB-V6-80-S51-125		51 ... 125	37	553373	DADB-V6-100-S51-125
	126 ... 175	49	553355	DADB-V6-80-S126-175		126 ... 175	49	553375	DADB-V6-100-S126-175
	176 ... 250	62	553357	DADB-V6-80-S176-250		176 ... 250	62	553377	DADB-V6-100-S176-250
	251 ... 300	74	553359	DADB-V6-80-S251-300		251 ... 300	74	553379	DADB-V6-100-S251-300
	301 ... 350	86	553361	DADB-V6-80-S301-350		301 ... 350	86	553381	DADB-V6-100-S301-350
	351 ... 375	87	553363	DADB-V6-80-S351-375		351 ... 375	87	553383	DADB-V6-100-S351-375
	376 ... 425	98	553365	DADB-V6-80-S376-425		376 ... 425	98	553385	DADB-V6-100-S376-425
	426 ... 475	110	553367	DADB-V6-80-S426-475		426 ... 475	110	553387	DADB-V6-100-S426-475
	476 ... 500	111	553369	DADB-V6-80-S476-500		476 ... 500	111	553389	DADB-V6-100-S476-500

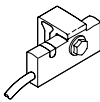
Válce dle norem DSBF-C, ISO 15552, Clean Design



příslušenství

FESTO

Údaje pro objednávky – upevňovací sady			
	popis	č. dílu	typ
	k upevnění přibližovacích čidel CRSMT-8M na upevňovací lištu	1806790	SMB-8-C

Údaje pro objednávky – čidla do drážky T, polovodičová				technické údaje → internet: smt		
	upevnění	spínací výstup	elektrické připojení	délka kabelu [m]	č. dílu	typ
spínací						
	lze shora nasadit do drážky, vestavné s upevňovací sadou	PNP	kabel, 3 vodiče	5,0	574380	CRSMT-8M-PS-24V-K-5,0-OE
			kabel, 3 vodiče	10,0	574381	CRSMT-8M-PS-24V-K-10,0-OE
			konektor M8x1, 3 piny	0,3	574383	CRSMT-8M-PS-24V-K-0,3-M8D
			konektor M12x1, 3 piny	0,3	574382	CRSMT-8M-PS-24V-K-0,3-M12







Údaje pro objednávky – čidla do drážky T, polovodičová				technické údaje → internet: smt		
	upevnění	spínací výstup	elektrické připojení	délka kabelu [m]	č. dílu	typ
spínací						
	montuje se na upevňovací lištu	PNP	kabel, 3 vodiče	5,0	571339	SMT-C1-PS-24V-K-5,0-OE
			konektor M8x1, 3 piny	0,3	571342	SMT-C1-PS-24V-K-0,3-M8D
			konektor M12x1, 3 piny	0,3	571341	SMT-C1-PS-24V-K-0,3-M12

Údaje pro objednávky – spojovací kabely				technické údaje → internet: nebu	
	elektrické připojení vlevo	elektrické připojení vpravo	délka kabelu [m]	č. dílu	typ
	přímá zásuvka, M8x1, 3 piny	kabel, volné konce vodičů, 3 vodiče	2,5	541333	NEBU-M8G3-K-2.5-LE3
			5	541334	NEBU-M8G3-K-5-LE3
	přímá zásuvka, M12x1, 5 pinů	kabel, volné konce vodičů, 3 vodiče	2,5	541363	NEBU-M12G5-K-2.5-LE3
			5	541364	NEBU-M12G5-K-5-LE3
	úhlová zásuvka, M8x1, 3 piny	kabel, volné konce vodičů, 3 vodiče	2,5	541338	NEBU-M8W3-K-2.5-LE3
			5	541341	NEBU-M8W3-K-5-LE3
	úhlová zásuvka, M12x1, 5 pinů	kabel, volné konce vodičů, 3 vodiče	2,5	541367	NEBU-M12W5-K-2.5-LE3
			5	541370	NEBU-M12W5-K-5-LE3

Válce dle norem DSBF-C, ISO 15552, Clean Design

příslušenství

FESTO

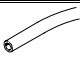
Údaje pro objednávky – šroubení s nástrčnými koncovkami				technické údaje → internet: qs						
	připojení		materiál	hmotnost [g]	č. dílu	typ	PE ¹⁾			
	závit	vnější Ø hadice								
s vnějším šestihranem										
	G $\frac{1}{8}$	6	silně legovaná ocel, nerezová	14,1	1366257	NPCK-C-D-G18-K6	1			
		8		13,4	1490383	NPCK-C-D-G18-K8				
	G $\frac{1}{4}$	8		28,85	1691701	NPCK-C-D-G14-K8				
		10		32,9	1489336	NPCK-C-D-G14-K10				
	G $\frac{3}{8}$	10		51,15	1489614	NPCK-C-D-G38-K10				
	G $\frac{1}{8}$	4		mosaz, poniklovaná, s těsnicím kroužkem	6,3	578338	NPQH-D-G18-Q4-P10	10		
		6			9,2	578339	NPQH-D-G18-Q6-P10			
		8			11,9	578340	NPQH-D-G18-Q8-P10			
	G $\frac{1}{4}$	6			13,1	578341	NPQH-D-G14-Q6-P10			
		8			14,1	578342	NPQH-D-G14-Q8-P10			
		10	17,5		578343	NPQH-D-G14-Q10-P10				
	G $\frac{3}{8}$	8	20,6		578345	NPQH-D-G38-Q8-P10				
		10	22,7		578346	NPQH-D-G38-Q10-P10				
	G $\frac{1}{2}$	10	35,4		578349	NPQH-D-G12-Q10	1			
		12	37,1		578350	NPQH-D-G12-Q12				
		R $\frac{1}{8}$	6		ušlechtilá ocel, s vrstvou PTFE	9,9	162862	CRQS- $\frac{1}{8}$ -6	1	
			8			12	162863	CRQS- $\frac{1}{8}$ -8		
R $\frac{1}{4}$		8	18	162864		CRQS- $\frac{1}{4}$ -8				
		10	22	162865		CRQS- $\frac{1}{4}$ -10				
R $\frac{3}{8}$		10	29	162866		CRQS- $\frac{3}{8}$ -10				
		12	37	162867		CRQS- $\frac{3}{8}$ -12				
R $\frac{1}{2}$		12	55	162868		CRQS- $\frac{1}{2}$ -12				
		16	59	162869		CRQS- $\frac{1}{2}$ -16				
s vnitřním šestihranem										
		G $\frac{1}{8}$	4	mosaz, poniklovaná, s těsnicím kroužkem		6,2	578374	NPQH-DK-G18-Q4-P10		10
	6		9,1		578375	NPQH-DK-G18-Q6-P10				
	8		12,8		578376	NPQH-DK-G18-Q8-P10				
	G $\frac{1}{4}$	8	14,4		578377	NPQH-DK-G14-Q8-P10				
		10	18,6		578378	NPQH-DK-G14-Q10-P10				
	G $\frac{3}{8}$	12	28,2		578379	NPQH-DK-G38-Q12-P10				
s vnějším šestihranem										
	G $\frac{1}{8}$	4	mosaz, poniklovaná, s těsnicím kroužkem	16,3	578280	NPQH-L-G18-Q4-P10	10			
		6		19,3	578281	NPQH-L-G18-Q6-P10				
		8		22,2	578282	NPQH-L-G18-Q8-P10				
	G $\frac{1}{4}$	6		22,4	578283	NPQH-L-G14-Q6-P10				
		8		25,8	578284	NPQH-L-G14-Q8-P10				
		10		33,1	578285	NPQH-L-G14-Q10-P10				
	G $\frac{3}{8}$	8		36,7	578287	NPQH-L-G38-Q8-P10				
		10		38,2	578288	NPQH-L-G38-Q10-P10				
	G $\frac{1}{2}$	10		42,6	578291	NPQH-L-G12-Q10		1		
		12		66,3	578292	NPQH-L-G12-Q12				
	R $\frac{1}{8}$	6	ušlechtilá ocel, s vrstvou PTFE	19	162872	CRQSL- $\frac{1}{8}$ -6	1			
		8		26	162873	CRQSL- $\frac{1}{8}$ -8				
	R $\frac{1}{4}$	8		30	162874	CRQSL- $\frac{1}{4}$ -8				
		10		42	162875	CRQSL- $\frac{1}{4}$ -10				
	R $\frac{3}{8}$	10		49	162876	CRQSL- $\frac{3}{8}$ -10				
		12		65	162877	CRQSL- $\frac{3}{8}$ -12				
	R $\frac{1}{2}$	12		85	162878	CRQSL- $\frac{1}{2}$ -12				
		16		99	162879	CRQSL- $\frac{1}{2}$ -16				


1) množství v balení


Válce dle norem DSBF-C, ISO 15552, Clean Design

příslušenství

FESTO

Údaje pro objednávky – hadice z plastu, kalibrovaný vnější průměr		technické údaje → internet: hadice
		typ
	vysoká odolnost chemikáliím a hydrolyze	PLN
	pneumatická hadice pro vysoké teploty a odolná chemikáliím	PFAN
	certifikát pro potravinářství a odolnost hydrolyze	PUN-H

Údaje pro objednávky – jednosměrné škrtkové ventily				technické údaje → internet: crgrla		
	připojení		materiál	hmotnost [g]	č. dílu	typ
	závit	pro nástrčné šroubení				
	G1/8	CRQS/CRQSL/CRQST, QS	odlitek z ušlechtilé oceli, elektrolyticky leštěný	37,8	161404	CRGLA-1/8-B
	G1/4			71,6	161405	CRGLA-1/4-B
	G3/8			126,9	161406	CRGLA-3/8-B
	G1/2			262,3	161407	CRGLA-1/2-B

Údaje pro objednávky – uzavírací šrouby, odolné korozi							
	pro Ø	materiál	KBK ¹⁾	hmotnost [g]	č. dílu	typ ³⁾	PE ²⁾
		32, 40	silně legovaná ocel	3	6,5	1355016	
50, 63		3		14	650121	DAMD-PS-M8-16-R1	
80, 100		3		23	1355026	DAMD-PS-M10-16-R1	

- 1) Třída odolnosti korozi 3 dle normy Festo 940 070: konstrukční díly s přísnými nároky na odolnost korozi. Vnější viditelné části s přímým kontaktem s okolní pro průmysl běžnou atmosférou respektive látkami, jako jsou ředidla a čisticí prostředky, s požadavky především na funkci povrchu.
- 2) množství v balení
- 3) lze použít ve shodě se směrnicí ATEX