

气源处理装置组合 MSB-FRC, MS 系列

FESTO



q/w

Festo 核心产品范围
涵盖您自动化应用的 80%

全球: 始终备有库存
一流: Festo 质量水准, 优惠的价格
简单: 简化采购和仓储

q 24 小时内从 Festo 工厂发出
全球 13 个服务中心备有库存
超过 2200 种产品。

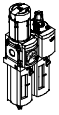
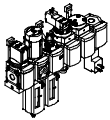
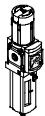
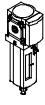
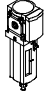
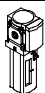
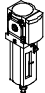
w 最多 5 天内发货
全球 4 个服务中心为您提供装配服务
每个产品系列最多有 6×10^{12} 个派生型



气源处理装置组合 MSB-FRC, MS 系列

产品范围一览 - MS 系列气源处理装置

FESTO

| 型号 | 规格 | 壳体上的气接口 | 连接板 | 压力调节范围 [bar] | | | | | | | | 过滤等级 [µm] | | | |
|---|---|---------|-------------|----------------------|------|-----|-----|-----|-----|------|---|-----------|----|---|--|
| | | | | 0.05 | 0.05 | 0.1 | 0.3 | 0.1 | 0.5 | | | | | | |
| | | | | ... | ... | ... | ... | ... | ... | 0.01 | 1 | 5 | 40 | | |
| 代码 | | | AG.../AQ... | D2 | D4 | D5 | D6 | D7 | D8 | A | B | C | E | | |
| 气源处理装置组合 | | | | | | | | | | | | | | | |
| MSB-FRC |  | 4 | Gx, G¼ | Gx, G¼, Gy | - | - | - | ■ | ■ | - | - | - | ■ | ■ | |
| | | 6 | G¼, Gy, G½ | G¼, Gy, G½, G¾ | - | - | - | ■ | ■ | - | - | - | ■ | ■ | |
| | | 9 | - | - | - | - | - | - | - | - | - | - | - | - | |
| | | 12 | - | - | - | - | - | - | - | - | - | - | - | - | |
| 气源处理装置组合 (用配置器订购更多派生型 → Internet: msb4, msb6或msb9) | | | | | | | | | | | | | | | |
| MSB |  | 4 | G¼ | Gx, G¼, Gy | - | - | - | ■ | ■ | - | - | - | ■ | ■ | |
| | | 6 | G½ | G¼, Gy, G½, G¾ | - | - | - | ■ | ■ | - | - | - | ■ | ■ | |
| | | 9 | - | - | - | - | - | - | - | - | - | - | - | - | |
| | | 12 | - | - | - | - | - | - | - | - | - | - | - | - | |
| 单个设备 | | | | | | | | | | | | | | | |
| 过滤减压阀 MS-LFR |  | 4 | Gx, G¼ | Gx, G¼, Gy | - | - | ■ | ■ | ■ | - | - | - | ■ | ■ | |
| | | 6 | G¼, Gy, G½ | G¼, Gy, G½, G¾ | - | - | ■ | ■ | ■ | ■ | - | - | ■ | ■ | |
| | | 9 | G¾, G1 | G½, G¾, G1, G1¼, G1½ | - | - | ■ | ■ | ■ | ■ | - | - | ■ | ■ | |
| | | 12 | - | G1, G1¼, G1½, G2 | - | - | - | ■ | ■ | ■ | - | - | ■ | ■ | |
| 过滤器 MS-LF |  | 4 | Gx, G¼ | Gx, G¼, Gy | - | - | - | - | - | - | - | - | ■ | ■ | |
| | | 6 | G¼, Gy, G½ | G¼, Gy, G½, G¾ | - | - | - | - | - | - | - | - | ■ | ■ | |
| | | 9 | G¾, G1 | G½, G¾, G1, G1¼, G1½ | - | - | - | - | - | - | - | - | ■ | ■ | |
| | | 12 | - | G1, G1¼, G1½, G2 | - | - | - | - | - | - | - | - | ■ | ■ | |
| 精细和超精细 过滤器 MS-LFM |  | 4 | Gx, G¼ | Gx, G¼, Gy | - | - | - | - | - | - | ■ | ■ | - | - | |
| | | 6 | G¼, Gy, G½ | G¼, Gy, G½, G¾ | - | - | - | - | - | - | ■ | ■ | - | - | |
| | | 9 | G¾, G1 | G½, G¾, G1, G1¼, G1½ | - | - | - | - | - | - | ■ | ■ | - | - | |
| | | 12 | - | G1, G1¼, G1½, G2 | - | - | - | - | - | - | ■ | ■ | - | - | |
| 活性炭过滤器 MS-LFX |  | 4 | Gx, G¼ | Gx, G¼, Gy | - | - | - | - | - | - | - | - | - | - | |
| | | 6 | G¼, Gy, G½ | G¼, Gy, G½, G¾ | - | - | - | - | - | - | - | - | - | - | |
| | | 9 | G¾, G1 | G½, G¾, G1, G1¼, G1½ | - | - | - | - | - | - | - | - | - | - | |
| | | 12 | - | G1, G1¼, G1½, G2 | - | - | - | - | - | - | - | - | - | - | |
| 水分离器 MS-LWS |  | 4 | - | - | - | - | - | - | - | - | - | - | - | - | |
| | | 6 | G¼, Gy, G½ | G¼, Gy, G½, G¾ | - | - | - | - | - | - | - | - | - | - | |
| | | 9 | G¾, G1 | G½, G¾, G1, G1¼, G1½ | - | - | - | - | - | - | - | - | - | - | |
| | | 12 | - | G1, G1¼, G1½, G2 | - | - | - | - | - | - | - | - | - | - | |

气源处理装置组合 MSB-FRC, MS 系列

产品范围一览 - MS 系列气源处理装置

| 型号 | 规格 | 虑杯保护罩 | | 冷凝水排放装置 | | | | 压力指示 | | | | 安全 | | 选项 | | → 页码/In- ternet | |
|-------------------------|----|--------------|------|---------|-----|-----|-------------|------------|-----------|-------------------|-------------------|-------|-----------------|------------|-----|-----------------------|------------|
| | | 塑料虑杯, 带塑料保护罩 | 金属虑杯 | 手动旋转 | 半自动 | 全自动 | 外部, 全自动, 电控 | 盖板 (不带压力表) | 集成 MS 压力表 | 连接板, 用于 EN 压力表 Gx | 连接板, 用于 EN 压力表 G¼ | 压力传感器 | 旋转手柄, 带锁定, 通过附件 | 旋转手柄, 带集成锁 | 消声器 | | 气流方向, 从右向左 |
| 代码 | | R | U | M | H | V | E... | VS | AG | A8 | A4 | AD... | AS | E11 | S | Z | |
| 气源处理装置组合 | | | | | | | | | | | | | | | | | |
| MSB-FRC | 4 | ■ | - | ■ | - | ■ | - | - | ■ | - | - | - | ■ | - | - | ■ | 8 |
| | 6 | ■ | ■ | ■ | - | ■ | - | - | ■ | - | - | - | ■ | - | - | ■ | 8 |
| | 9 | - | - | - | - | - | - | - | - | - | - | - | - | - | - | - | - |
| | 12 | - | - | - | - | - | - | - | - | - | - | - | - | - | - | - | - |
| 气源处理装置组合 | | | | | | | | | | | | | | | | | |
| MSB | 4 | ■ | ■ | ■ | - | ■ | - | - | ■ | - | - | - | ■ | - | - | ■ | msb4 |
| | 6 | ■ | ■ | ■ | - | ■ | - | - | ■ | - | - | - | ■ | - | - | ■ | msb6 |
| | 9 | - | - | - | - | - | - | - | - | - | - | - | - | - | - | - | - |
| | 12 | - | - | - | - | - | - | - | - | - | - | - | - | - | - | - | - |
| 单个设备 | | | | | | | | | | | | | | | | | |
| 过滤减压阀 MS-LFR | 4 | ■ | ■ | ■ | ■ | ■ | - | ■ | ■ | ■ | ■ | ■ | ■ | ■ | - | ■ | ms4-lfr |
| | 6 | ■ | ■ | ■ | ■ | ■ | ■ | ■ | ■ | - | ■ | ■ | ■ | ■ | - | ■ | ms6-lfr |
| | 9 | - | ■ | ■ | ■ | ■ | ■ | ■ | ■ | - | ■ | ■ | ■ | ■ | - | ■ | ms9-lfr |
| | 12 | - | ■ | ■ | - | ■ | ■ | ■ | ■ | - | ■ | - | ■ | ■ | - | ■ | ms12-lfr |
| 过滤器 MS-LF | 4 | ■ | ■ | ■ | ■ | ■ | - | - | - | - | - | - | - | - | - | ■ | ms4-lf |
| | 6 | ■ | ■ | ■ | ■ | ■ | ■ | - | - | - | - | - | - | - | - | ■ | ms6-lf |
| | 9 | - | ■ | ■ | ■ | ■ | ■ | - | - | - | - | - | - | - | - | ■ | ms9-lf |
| | 12 | - | ■ | ■ | - | ■ | ■ | - | - | - | - | - | - | - | - | ■ | ms12-lf |
| 精细和超精细 过滤器 MS-LFM | 4 | ■ | ■ | ■ | ■ | ■ | - | - | - | - | - | - | - | - | - | ■ | ms4-lfm |
| | 6 | ■ | ■ | ■ | ■ | ■ | ■ | - | - | - | - | - | - | - | - | ■ | ms6-lfm |
| | 9 | - | ■ | ■ | ■ | ■ | ■ | - | - | - | - | - | - | - | - | ■ | ms9-lfm |
| | 12 | - | ■ | ■ | - | ■ | ■ | - | - | - | - | - | - | - | - | ■ | ms12-lfm |
| 活性炭过滤器 MS-LFX | 4 | ■ | ■ | - | - | - | - | - | - | - | - | - | - | - | - | ■ | ms4-lfx |
| | 6 | ■ | ■ | - | - | - | - | - | - | - | - | - | - | - | - | ■ | ms6-lfx |
| | 9 | - | ■ | - | - | - | - | - | - | - | - | - | - | - | - | ■ | ms9-lfx |
| | 12 | - | ■ | - | - | - | - | - | - | - | - | - | - | - | - | ■ | ms12-lfx |
| 水分离器 MS-LWS | 4 | - | - | - | - | - | - | - | - | - | - | - | - | - | - | - | - |
| | 6 | - | ■ | - | - | ■ | ■ | - | - | - | - | - | - | - | - | ■ | ms6-lws |
| | 9 | - | ■ | - | - | ■ | ■ | - | - | - | - | - | - | - | - | ■ | ms9-lws |
| | 12 | - | ■ | - | - | ■ | ■ | - | - | - | - | - | - | - | - | ■ | ms12-lws |

气源处理装置组合 MSB-FRC, MS 系列

产品范围一览 - MS 系列气源处理装置



| 型号 | 规格 | 壳体上的气接口 | 连接板 | 压力调节范围 [bar] | | | | | | | | 电源电压 | | | |
|---------------------|----|---------|-------------|----------------------|------|-----|-----|-----|-----|---------------------------|------------------------------------|---------------------------|---------------------------|--|--|
| | | | | 0.05 | 0.05 | 0.1 | 0.3 | 0.1 | 0.5 | 24 V DC, 接口型式符合 EN 175301 | 24 V DC, 接口 M12 符合 IEC 61076-2-101 | 110V AC, 接口型式符合 EN 175301 | 230V AC, 接口型式符合 EN 175301 | | |
| 代码 | | | AG.../AQ... | D2 | D4 | D5 | D6 | D7 | D8 | V24 | V24P | V110 | V230 | | |
| 单个设备 | | | | | | | | | | | | | | | |
| 减压阀 MS-LR | | 4 | Gx, G¼ | Gx, G¼, Gy | - | - | ■ | ■ | ■ | - | - | - | - | | |
| | | 6 | G¼, Gy, G½ | G¼, Gy, G½, G¾ | - | - | ■ | ■ | ■ | ■ | - | - | - | | |
| | | 9 | G¾, G1 | G½, G¾, G1, G1¼, G1½ | - | - | ■ | ■ | ■ | ■ | - | - | - | | |
| | | 12 | - | G1, G1¼, G1½, G2 | - | - | - | ■ | ■ | ■ | - | - | - | | |
| 减压阀 MS-LRB | | 4 | G¼ | Gx, G¼, Gy | - | - | ■ | ■ | ■ | - | - | - | - | | |
| | | 6 | G½ | G¼, Gy, G½, G¾ | - | - | ■ | ■ | ■ | ■ | - | - | - | | |
| | | 9 | - | - | - | - | - | - | - | - | - | - | - | | |
| | | 12 | - | - | - | - | - | - | - | - | - | - | - | | |
| 精密减压阀 MS-LRP | | 4 | - | - | - | - | - | - | - | - | - | - | - | | |
| | | 6 | G¼, Gy, G½ | G¼, Gy, G½, G¾ | ■ | ■ | ■ | - | ■ | - | - | - | - | | |
| | | 9 | - | - | - | - | - | - | - | - | - | - | - | | |
| | | 12 | - | - | - | - | - | - | - | - | - | - | - | | |
| 精密减压阀 MS-LRPB | | 4 | - | - | - | - | - | - | - | - | - | - | - | | |
| | | 6 | G½ | G¼, Gy, G½, G¾ | ■ | ■ | ■ | - | ■ | - | - | - | - | | |
| | | 9 | - | - | - | - | - | - | - | - | - | - | - | | |
| | | 12 | - | - | - | - | - | - | - | - | - | - | - | | |
| 电控减压阀 MS-LRE | | 4 | - | - | - | - | - | - | - | - | - | - | - | | |
| | | 6 | G¼, Gy, G½ | G¼, Gy, G½, G¾ | - | - | ■ | ■ | ■ | ■ | - | - | - | | |
| | | 9 | - | - | - | - | - | - | - | - | - | - | - | | |
| | | 12 | - | - | - | - | - | - | - | - | - | - | - | | |
| 油雾器 MS-LOE | | 4 | Gx, G¼ | Gx, G¼, Gy | - | - | - | - | - | - | - | - | - | | |
| | | 6 | G¼, Gy, G½ | G¼, Gy, G½, G¾ | - | - | - | - | - | - | - | - | - | | |
| | | 9 | G¾, G1 | G½, G¾, G1, G1¼, G1½ | - | - | - | - | - | - | - | - | - | | |
| | | 12 | - | G1, G1¼, G1½, G2 | - | - | - | - | - | - | - | - | - | | |
| 开关阀, 手控 MS-EM(1) | | 4 | Gx, G¼ | Gx, G¼, Gy | - | - | - | - | - | - | - | - | - | | |
| | | 6 | G¼, Gy, G½ | G¼, Gy, G½, G¾ | - | - | - | - | - | - | - | - | - | | |
| | | 9 | G¾, G1 | G½, G¾, G1, G1¼, G1½ | - | - | - | - | - | - | - | - | - | | |
| | | 12 | - | G1, G1¼, G1½, G2 | - | - | - | - | - | - | - | - | - | | |
| 开关阀, 电控 MS-EE | | 4 | Gx, G¼ | Gx, G¼, Gy | - | - | - | - | - | - | ■ | - | ■ | | |
| | | 6 | G¼, Gy, G½ | G¼, Gy, G½, G¾ | - | - | - | - | - | - | ■ | - | ■ | | |
| | | 9 | G¾, G1 | G½, G¾, G1, G1¼, G1½ | - | - | - | - | - | - | ■ | ■ | ■ | | |
| | | 12 | - | G1, G1¼, G1½, G2 | - | - | - | - | - | - | ■ | ■ | ■ | | |
| 软启动阀, 气控 MS-DL | | 4 | Gx, G¼ | Gx, G¼, Gy | - | - | - | - | - | - | - | - | - | | |
| | | 6 | G¼, Gy, G½ | G¼, Gy, G½, G¾ | - | - | - | - | - | - | - | - | - | | |
| | | 9 | - | - | - | - | - | - | - | - | - | - | - | | |
| | | 12 | - | G1, G1¼, G1½, G2 | - | - | - | - | - | - | - | - | - | | |
| 软启动阀, 电控 MS-DE | | 4 | Gx, G¼ | Gx, G¼, Gy | - | - | - | - | - | - | ■ | - | ■ | | |
| | | 6 | G¼, Gy, G½ | G¼, Gy, G½, G¾ | - | - | - | - | - | - | ■ | - | ■ | | |
| | | 9 | - | - | - | - | - | - | - | - | - | - | - | | |
| | | 12 | - | G1, G1¼, G1½, G2 | - | - | - | - | - | - | ■ | ■ | ■ | | |

气源处理装置组合 MSB-FRC, MS 系列

产品范围一览 - MS 系列气源处理装置

| 型号 | 规格 | 虑杯保护罩 | | 压力指示 | | | | 安全 | | 选项 | | → 页码/In- ternet | |
|----------------------|----|-------------|------|-----------|-----------|------------------|------------------|-------|---------------|-----------|-----|-----------------------|-----------|
| | | 塑料虑杯，带塑料保护罩 | 金属虑杯 | 盖板（不带压力表） | 集成 MS 压力表 | 连接板，用于 EN 压力表 G× | 连接板，用于 EN 压力表 G¼ | 压力传感器 | 旋转手柄，带锁定，通过附件 | 旋转手柄，带集成锁 | 消声器 | | 气流方向，从右向左 |
| 代码 | | R | U | VS | AG | A8 | A4 | AD... | AS | E11 | S | Z | |
| 单个设备 | | | | | | | | | | | | | |
| 减压阀 MS-LR | 4 | - | - | ■ | ■ | ■ | ■ | ■ | ■ | ■ | - | ■ | ms4-lr |
| | 6 | - | - | ■ | ■ | - | ■ | ■ | ■ | ■ | - | ■ | ms6-lr |
| | 9 | - | - | ■ | ■ | - | ■ | ■ | ■ | ■ | - | ■ | ms9-lr |
| | 12 | - | - | ■ | ■ | - | ■ | - | ■ | ■ | - | ■ | ms12-lr |
| 减压阀 MS-LRB | 4 | - | - | ■ | ■ | ■ | ■ | ■ | ■ | ■ | - | ■ | ms4-lrb |
| | 6 | - | - | ■ | ■ | - | ■ | ■ | ■ | ■ | - | ■ | ms6-lrb |
| | 9 | - | - | - | - | - | - | - | - | - | - | - | - |
| | 12 | - | - | - | - | - | - | - | - | - | - | - | - |
| 精密减压阀 MS-LRP | 4 | - | - | - | - | - | - | - | - | - | - | - | - |
| | 6 | - | - | ■ | - | ■ | ■ | ■ | ■ | ■ | - | ■ | ms6-lrp |
| | 9 | - | - | - | - | - | - | - | - | - | - | - | - |
| | 12 | - | - | - | - | - | - | - | - | - | - | - | - |
| 精密减压阀 MS-LRPB | 4 | - | - | - | - | - | - | - | - | - | - | - | - |
| | 6 | - | - | ■ | - | ■ | ■ | ■ | ■ | ■ | - | ■ | ms6-lrpb |
| | 9 | - | - | - | - | - | - | - | - | - | - | - | - |
| | 12 | - | - | - | - | - | - | - | - | - | - | - | - |
| 电控减压阀 MS-LRE | 4 | - | - | - | - | - | - | - | - | - | - | - | - |
| | 6 | - | - | ■ | ■ | - | ■ | - | - | - | - | ■ | ms6-lre |
| | 9 | - | - | - | - | - | - | - | - | - | - | - | - |
| | 12 | - | - | - | - | - | - | - | - | - | - | - | - |
| 油雾器 MS-LOE | 4 | ■ | ■ | - | - | - | - | - | - | - | - | ■ | ms4-loe |
| | 6 | ■ | ■ | - | - | - | - | - | - | - | - | ■ | ms6-loe |
| | 9 | - | ■ | - | - | - | - | - | - | - | - | ■ | ms9-loe |
| | 12 | - | ■ | - | - | - | - | - | - | - | - | ■ | ms12-loe |
| 开关阀，手控 MS-EM(1) | 4 | - | - | ■ | ■ | ■ | ■ | ■ | - | - | ■ | ■ | ms4-em1 |
| | 6 | - | - | ■ | ■ | - | ■ | ■ | - | - | ■ | ■ | ms6-em1 |
| | 9 | - | - | ■ | ■ | - | ■ | - | - | - | ■ | ■ | ms9-em |
| | 12 | - | - | ■ | ■ | - | ■ | - | - | - | ■ | ■ | ms12-em |
| 开关阀，电控 MS-EE | 4 | - | - | ■ | ■ | ■ | ■ | ■ | - | - | ■ | ■ | ms4-ee |
| | 6 | - | - | ■ | ■ | - | ■ | ■ | - | - | ■ | ■ | ms6-ee |
| | 9 | - | - | ■ | ■ | - | ■ | - | - | - | ■ | ■ | ms9-ee |
| | 12 | - | - | ■ | ■ | - | ■ | - | - | - | ■ | ■ | ms12-ee |
| 软启动阀，气 控 MS-DL | 4 | - | - | ■ | ■ | ■ | ■ | ■ | - | - | - | ■ | ms4-dl |
| | 6 | - | - | ■ | ■ | - | ■ | ■ | - | - | - | ■ | ms6-dl |
| | 9 | - | - | - | - | - | - | - | - | - | - | - | - |
| | 12 | - | - | ■ | ■ | - | ■ | - | - | - | - | ■ | ms12-dl |
| 软启动阀，电 控 MS-DE | 4 | - | - | ■ | ■ | ■ | ■ | ■ | - | - | - | ■ | ms4-de |
| | 6 | - | - | ■ | ■ | - | ■ | ■ | - | - | - | ■ | ms6-de |
| | 9 | - | - | - | - | - | - | - | - | - | - | - | - |
| | 12 | - | - | ■ | ■ | - | ■ | - | - | - | - | ■ | ms12-de |

气源处理装置组合 MSB-FRC, MS 系列

产品范围一览 - MS 系列气源处理装置



| 型号 | 规格 | 壳体上的气接口 | 连接板 | 性能水平 | | | 电源电压 | | | | | |
|--------------------|----|---------|-------------|----------------------|-----------|------------------|--------------------|---------------------------|------------------------------------|--------------------------------|---|---|
| | | | | 类别 1, 1通道 | 类别 3, 2通道 | 类别 4, 2通道, 带自我监控 | 24 V DC, Sub-D, 9针 | 24 V DC, 接口型式符合 EN 175301 | 24 V DC, 接口 M12 符合 IEC 61076-2-101 | 110/230 V AC, 接口型式符合 EN 175301 | 22 ... 31.6 V DC, 接口 M12, AS-i Safety at Work | |
| 代码 | | | AG.../AQ... | C | D | E | 10V24 | 10V24/ V24 | 10V24P | V110/ V230 | ASIS | |
| 单个设备 | | | | | | | | | | | | |
| 软启动和排气阀 MS-SV-C | | 4 | - | | | | | | | | | |
| | | 6 | G½ | G¼, Gy, G½, G¾ | ■ | - | - | - | ■ | ■ | - | - |
| | | 9 | G¾, G1 | G½, G¾, G1, G1¼, G1½ | ■ | - | - | - | ■ | ■ | ■ | - |
| | | 12 | - | | | | | | | | | |
| 软启动和排气阀 MS-SV-D | | 4 | - | | | | | | | | | |
| | | 6 | G½ | G¼, Gy, G½, G¾ | - | ■ | - | - | ■ | ■ | - | - |
| | | 9 | - | | | | | | | | | |
| | | 12 | - | | | | | | | | | |
| 软启动和排气阀 MS-SV-E | | 4 | - | | | | | | | | | |
| | | 6 | G½ | G¼, Gy, G½, G¾ | - | - | ■ | ■ | - | - | - | ■ |
| | | 9 | - | | | | | | | | | |
| | | 12 | - | | | | | | | | | |
| 膜片式干燥器 MS-LDM1 | | 4 | Gx, G¼ | Gx, G¼, Gy | - | - | - | - | - | - | - | |
| | | 6 | G¼, Gy, G½ | G¼, Gy, G½, G¾ | - | - | - | - | - | - | - | |
| | | 9 | - | | | | | | | | | |
| | | 12 | - | | | | | | | | | |
| 分气模块 MS-FRM | | 4 | Gx, G¼ | Gx, G¼, Gy | - | - | - | - | - | - | - | |
| | | 6 | G¼, Gy, G½ | G¼, Gy, G½, G¾ | - | - | - | - | - | - | - | |
| | | 9 | G¾, G1 | G½, G¾, G1, G1¼, G1½ | - | - | - | - | - | - | - | |
| | | 12 | - | G1, G1¼, G1½, G2 | - | - | - | - | - | - | - | |
| 分气块 MS-FRM-FRZ | | 4 | G¼ | - | - | - | - | - | - | - | - | |
| | | 6 | G½ | - | - | - | - | - | - | - | - | |
| | | 9 | - | | | | | | | | | |
| | | 12 | - | | | | | | | | | |
| 流量传感器 SFAM | | 4 | - | | | | | | | | | |
| | | 6 | G½ | G½ | - | - | - | - | - | - | - | |
| | | 9 | - | G1, G1½ | - | - | - | - | - | - | - | |
| | | 12 | - | | | | | | | | | |

气源处理装置组合 MSB-FRC, MS 系列

产品范围一览 - MS 系列气源处理装置

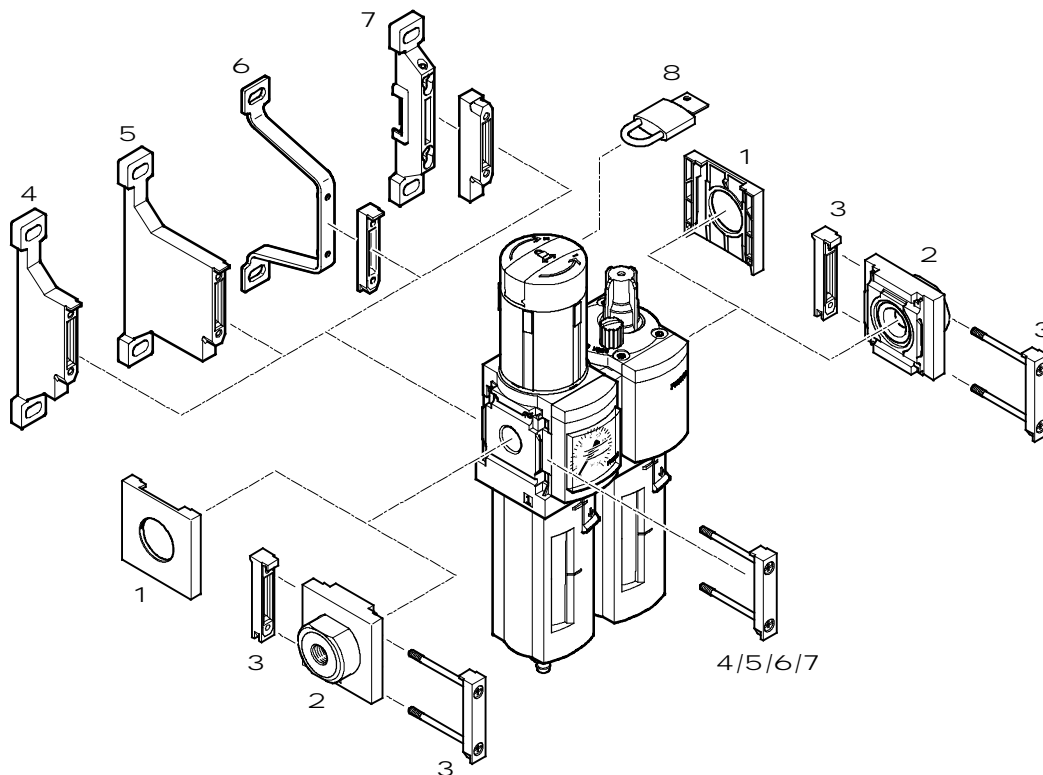
FESTO

| 型号 | 规格 | 虑杯保护罩 | | 压力指示 | | | | 开关输出 | | 选项 | | → 页码/In- ternet | |
|------------------------|----|--------------|------|------------|-----------|-------------------|-------------------|-------|------------------------------------|-----------------------------------|-----|-----------------------|------------|
| | | 塑料虑杯, 带塑料保护罩 | 金属虑杯 | 盖板 (不带压力表) | 集成 MS 压力表 | 连接板, 用于 EN 压力表 G× | 连接板, 用于 EN 压力表 G¼ | 压力传感器 | 2x PNP或NPN, 1 模拟量输出 4 ... 20 mA | 2x PNP或NPN, 1 模拟量输出 0 ... 10 V | 消声器 | | 气流方向, 从右向左 |
| 代码 | | R | U | VS | AG | A8 | A4 | AD... | 2SA | 2SV | S | Z/R | |
| 单个设备 | | | | | | | | | | | | | |
| 软启动和排气 阀 MS-SV-C | 4 | - | - | ■ | ■ | - | ■ | ■ | - | - | ■ | ■ | - |
| | 6 | - | - | ■ | ■ | - | ■ | ■ | - | - | ■ | ■ | ms6-sv |
| | 9 | - | - | ■ | ■ | - | ■ | ■ | - | - | ■ | ■ | ms9-sv |
| | 12 | - | - | - | - | - | - | - | - | - | - | - | - |
| 软启动和排气 阀 MS-SV-D | 4 | - | - | ■ | ■ | - | ■ | ■ | - | - | ■ | ■ | - |
| | 6 | - | - | ■ | ■ | - | ■ | ■ | - | - | ■ | ■ | ms6-sv |
| | 9 | - | - | - | - | - | - | - | - | - | - | - | - |
| | 12 | - | - | - | - | - | - | - | - | - | - | - | - |
| 软启动和排气 阀 MS-SV-E | 4 | - | - | ■ | ■ | - | ■ | ■ | - | - | ■ | ■ | - |
| | 6 | - | - | ■ | ■ | - | ■ | ■ | - | - | ■ | ■ | ms6-sv |
| | 9 | - | - | - | - | - | - | - | - | - | - | - | - |
| | 12 | - | - | - | - | - | - | - | - | - | - | - | - |
| 膜片式干燥器 MS-LDM1 | 4 | - | ■ | - | - | - | - | - | - | - | - | ■ | ms4-ldm1 |
| | 6 | - | ■ | - | - | - | - | - | - | - | - | ■ | ms6-ldm1 |
| | 9 | - | - | - | - | - | - | - | - | - | - | - | - |
| | 12 | - | - | - | - | - | - | - | - | - | - | - | - |
| 分气模块 MS-FRM | 4 | - | - | ■ | ■ | ■ | ■ | ■ | - | - | - | ■ | ms4-frm |
| | 6 | - | - | ■ | ■ | - | ■ | ■ | - | - | - | ■ | ms6-frm |
| | 9 | - | - | ■ | ■ | - | ■ | ■ | - | - | - | ■ | ms9-frm |
| | 12 | - | - | ■ | - | - | - | - | - | - | - | - | ms12-frm |
| 分气块 MS-FRM-FRZ | 4 | - | - | - | - | - | - | - | - | - | - | ■ | ms4-frm |
| | 6 | - | - | - | - | - | - | - | - | - | - | ■ | ms6-frm |
| | 9 | - | - | - | - | - | - | - | - | - | - | - | - |
| | 12 | - | - | - | - | - | - | - | - | - | - | - | - |
| 流量传感器 SFAM | 4 | - | - | - | - | - | - | - | ■ | ■ | - | ■ | - |
| | 6 | - | - | - | - | - | - | - | ■ | ■ | - | ■ | sfam-62 |
| | 9 | - | - | - | - | - | - | - | ■ | ■ | - | ■ | sfam-90 |
| | 12 | - | - | - | - | - | - | - | - | - | - | - | - |

气源处理装置组合 MSB4/MSB6-FRC, MS 系列

外围元件一览

FESTO



| 安装附件和附件 | → 页码/Internet |
|--------------------------|---------------------|
| 1 盖子 MS4/6-END | ms4-end, ms6-end |
| 2 连接板-SET MS4/6-AG... | ms4-ag, ms6-ag |
| 3 连接模块 MS4/6-MV | ms4-mv, ms6-mv |
| 4 安装支架 MS4/6-WP | ms4-wp, ms6-wp |
| 5 安装支架 MS4/6-WPB | ms4-wp, ms6-wp |
| 6 安装支架 MS4/6-WPE | ms4-wp, ms6-wp |
| 7 安装支架 MS4/6-WPM | ms4-wp, ms6-wp |
| 8 挂锁 LRVS-D | 16 |

气源处理装置组合 MSB4/MSB6-FRC, MS 系列

型号代码

| | | | | | | | |
|--|--|---|---|---|---|---------|----|
| | MSB | 6 | - | y | - | FRC5:J1 | M1 |
| 系列 | | | | | | | |
| MSB | 可旋转气源处理装置组合 | | | | | | |
| 规格 | | | | | | | |
| 4 | 宽度 40 mm | | | | | | |
| 6 | 宽度 62 mm | | | | | | |
| 气接口 | | | | | | | |
| MSB4 | | | | | | | |
| X | 螺纹 GX | | | | | | |
| ¼ | 螺纹 G¼ | | | | | | |
| MSB6 | | | | | | | |
| ¼ | 螺纹 G¼ | | | | | | |
| Y | 螺纹 Gy | | | | | | |
| ½ | 螺纹 G½ | | | | | | |
| 可旋转气源处理装置组合包括： | | | | | | | |
| <ul style="list-style-type: none"> · 过滤减压阀, 带压力表, 旋转手柄, 带锁定, 可通过附件锁定 · 油雾器 | | | | | | | |
| 压力调节范围 0.3 ... 7 bar | | | | | | | |
| 塑料虑杯保护罩 | | | | | | | |
| FRC1:J5 | 过滤等级 40 µm, 手动旋转冷凝水排放, 压力表, 带外圈量程 bar和内圈量程 psi | | | | | | |
| FRC13:J120 | 过滤等级 40 µm, 手动旋转冷凝水排放, 压力表, 带外圈量程 MPa | | | | | | |
| 压力调节范围 0.5 ... 12 bar | | | | | | | |
| 塑料虑杯保护罩 | | | | | | | |
| FRC7:J3 | 过滤等级 5 µm, 手动旋转冷凝水排放, 压力表, 带外圈量程 bar和内圈量程 psi | | | | | | |
| FRC5:J1 | 过滤等级 40 µm, 手动旋转冷凝水排放, 压力表, 带外圈量程 bar和内圈量程 psi | | | | | | |
| FRC6:J2 | 过滤等级 40 µm, 全自动冷凝水排放, 压力表, 带外圈量程 bar和内圈量程 psi | | | | | | |
| 金属虑杯 | | | | | | | |
| FRC11:J9 | 过滤等级 5 µm, 手动旋转冷凝水排放, 压力表, 带外圈量程 bar和内圈量程 psi | | | | | | |
| FRC12:J10 | 过滤等级 5 µm, 全自动冷凝水排放, 压力表, 带外圈量程 bar和内圈量程 psi | | | | | | |
| FRC9:J11 | 过滤等级 40 µm, 手动旋转冷凝水排放, 压力表, 带外圈量程 bar和内圈量程 psi | | | | | | |
| FRC10:J12 | 过滤等级 40 µm, 全自动冷凝水排放, 压力表, 带外圈量程 bar和内圈量程 psi | | | | | | |
| 油雾器 | | | | | | | |
| M1 | 塑料虑杯保护罩 | | | | | | |
| M2 | 金属虑杯 | | | | | | |

·√· 新产品

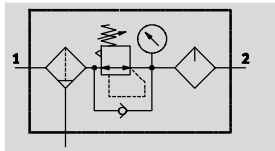
MSB4/6-...J120M1

气源处理装置组合 MSB4/MSB6-FRC, MS 系列

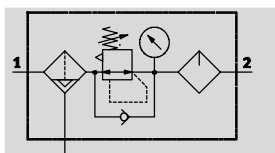


技术参数

功能
带冷凝水排放
手动旋转



带冷凝水排放
全自动



- M- 流量
850 ... 4,800 l/min
- Q- 温度范围
-10 ... +60 °C
- L- 工作压力
1.5 ... 20 bar



- 过滤器、减压阀、油雾器功能集为一体的单元
- 大流量，高效率去除脏污
- 良好的调节特性，压力迟滞
- 通过锁定旋转手柄防篡改
- 可锁定旋转手柄
- 两种压力调节范围：
0.3 ... 7 bar和0.5 ... 12 bar
- 带手动或集成，全自动冷凝水排放
- 滤芯选择：5 μm或40 μm
- 新滤芯 → 16, Festo 专用油 → 16

| 主要技术参数 | | |
|--------------|--|----------|
| 规格 | MSB4 | MSB6 |
| 气接口 1, 2 | Gx | - |
| | G¼ | G¼ |
| | - | Gy |
| | - | G½ |
| 结构特点 | 过滤减压阀，带压力表 标准比例油雾器 | |
| 调节功能 | 输出压力恒定，带主压补偿，带回流功能，带二级排气 | |
| 安装方式 | 通过附件 | |
| 装配位置 | 垂直 ±5° | |
| 过滤等级 [μm] | 5 | |
| | 40 | |
| 输出空气质量纯净度等级 | 压缩空气，符合 ISO 8573-1:2010 [6:4:-] (过滤等级 5 μm) | |
| | 压缩空气，符合 ISO 8573-1:2010 [7:4:-] (过滤等级 40 μm) | |
| 虑杯保护罩 | 塑料虑杯保护罩 | 塑料虑杯保护罩 |
| | - | 集成作为金属虑杯 |
| 冷凝水排放装置 | 手动旋转 | |
| | 全自动 | |
| 驱动器锁 | 旋转手柄，带锁定，通过附件 | |
| 压力调节范围 [bar] | 0.3 ... 7 | |
| | 0.5 ... 12 | |
| 压力指示 | 带压力表 | |

H- 注意：该产品符合 ISO 1179-1 和 ISO 228-1 标准。

气源处理装置组合 MSB4/MSB6-FRC, MS 系列

技术参数

| 标准额定流量 $q_{nN}^{1)}$ [l/min] | | | | | | |
|------------------------------|-------|-----|-------|-------|-------|-------|
| 规格 | MSB4 | | | MSB6 | | |
| 气接口 | Gx | G¼ | G¼ | G¼ | Gy | G½ |
| 压力调节范围 0.3... 7 bar | | | | | | |
| 过滤等级 | 40 µm | - | 1,400 | - | - | 4,800 |
| 压力调节范围 0.5... 12 bar | | | | | | |
| 过滤等级 | 5 µm | - | 850 | - | - | 3,600 |
| | 40 µm | 850 | 900 | 1,900 | 3,500 | 3,700 |

1) 测量时, $p_1 = 10$ bar和 $p_2 = 6$ bar, $\Delta p = 1$ bar.

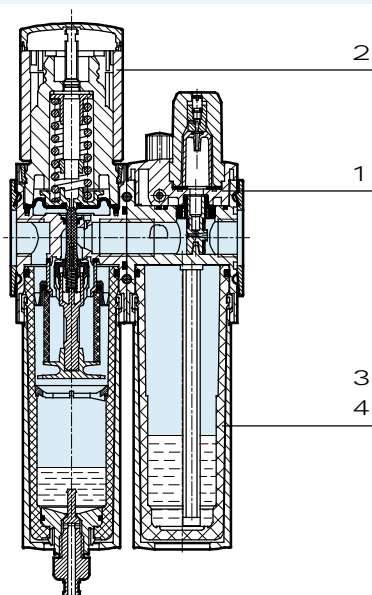
| 工作和环境条件 | | | | |
|-------------|----------------------------------|------------|----------------------------------|----------|
| 冷凝水排放装置 | 手动旋转 | | 全自动 | |
| 规格 | MSB4 | MSB6 | MSB4 | MSB6 |
| 工作压力 [bar] | 1.5 ... 14 | 1.5 ... 20 | 2 ... 12 | 2 ... 12 |
| 工作介质 | 压缩空气, 符合 ISO 8573-1:2010 [-:4:-] | | 压缩空气, 符合 ISO 8573-1:2010 [7:4:-] | |
| | 惰性气体 | | | |
| 工作/先导介质注意事项 | 可用润滑介质工作 (以后必须始终用润滑介质) | | | |
| 环境温度 [°C] | -10 ... +60 | | +5 ... +60 | |
| 介质温度 [°C] | -10 ... +60 | | +5 ... +60 | |
| 贮存温度 [°C] | -10 ... +60 | | -10 ... +60 | |
| 耐腐蚀等级 | CRC ¹⁾ | 2 | | |

1) 耐腐蚀等级 2, 符合Festo FN 940 070 标准
中度耐腐蚀能力。有可能会产生冷凝水的应用场合。用于表面装饰要求的外部可视件, 与典型的工业应用场合环境气候直接接触。

| 重量 [g] | | |
|----------|------|-------|
| 规格 | MSB4 | MSB6 |
| 带塑料虑杯保护罩 | 500 | 1,495 |
| 带金属虑杯 | - | 1,713 |

材料

剖面图



| 可旋转气源处理装置 | |
|-----------|--------|
| 1 本体 | 压铸铝 |
| 2 调节手柄 | PA/POM |
| 3 塑料虑杯保护罩 | PC |
| 4 金属虑杯 | 精制铝合金 |
| - 密封件 | NBR |

·√· 新产品
MSB4/6-...J120M1

气源处理装置组合 MSB4/MSB6-FRC, MS 系列

FESTO

技术参数

标准流量 q_n 与输出压力 p_2 的关系

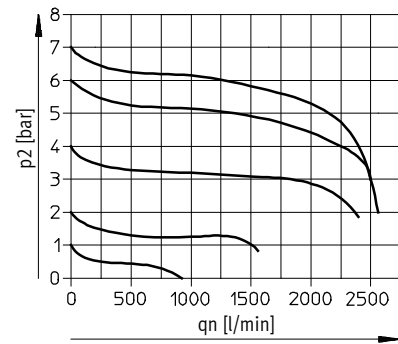
压力调节范围 0.3 ... 7 bar

过滤等级 5 μm

过滤等级 40 μm

MSB4-1/4

主压 $p_1 = 10$ bar



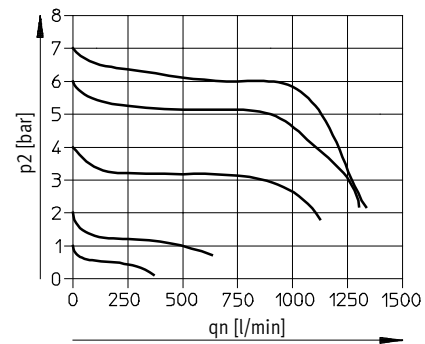
压力调节范围 0.5 ... 12 bar

过滤等级 5 μm

过滤等级 40 μm

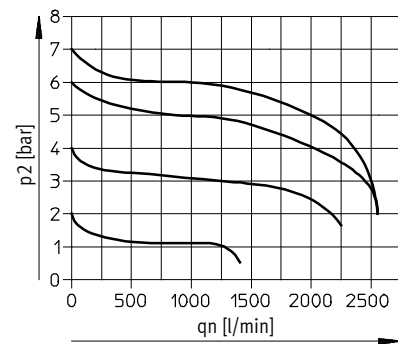
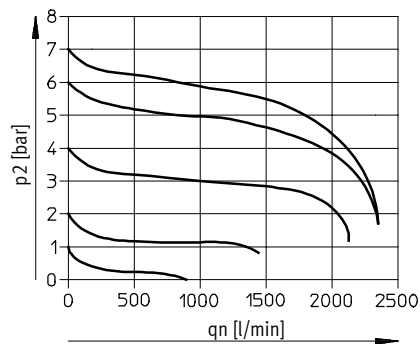
MSB4-x

主压 $p_1 = 10$ bar



MSB4-1/4

主压 $p_1 = 10$ bar



气源处理装置组合 MSB4/MSB6-FRC, MS 系列

技术参数

标准流量 q_n 与输出压力 p_2 的关系

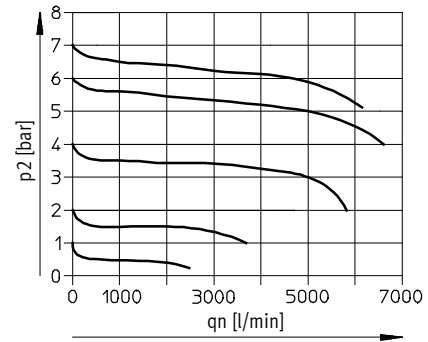
压力调节范围 0.3 ... 7 bar

过滤等级 5 μm

过滤等级 40 μm

MSB6-1/2

主压 $p_1 = 10$ bar



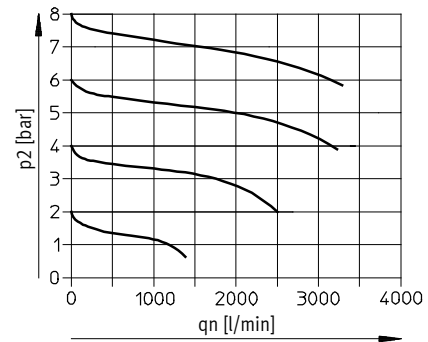
压力调节范围 0.5 ... 12 bar

过滤等级 5 μm

过滤等级 40 μm

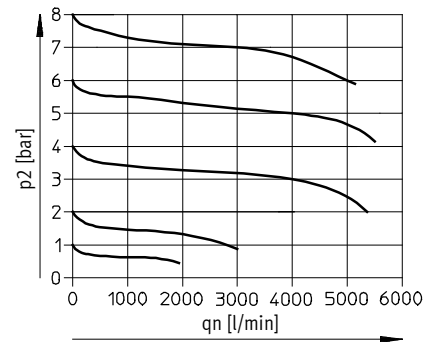
MSB6-1/4

主压 $p_1 = 10$ bar



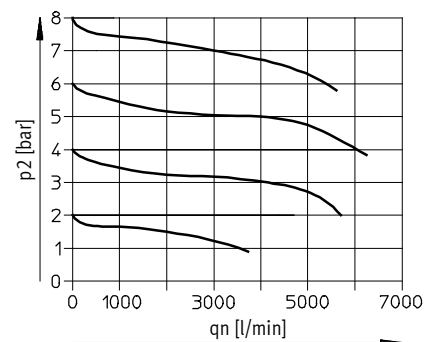
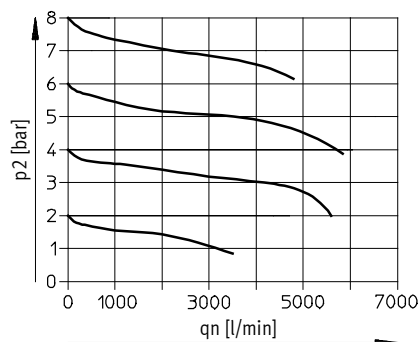
MSB6-y

主压 $p_1 = 10$ bar



MSB6-1/2

主压 $p_1 = 10$ bar



·√· 新产品
MSB4/6-...J120M1

气源处理装置组合 MSB4/MSB6-FRC, MS 系列

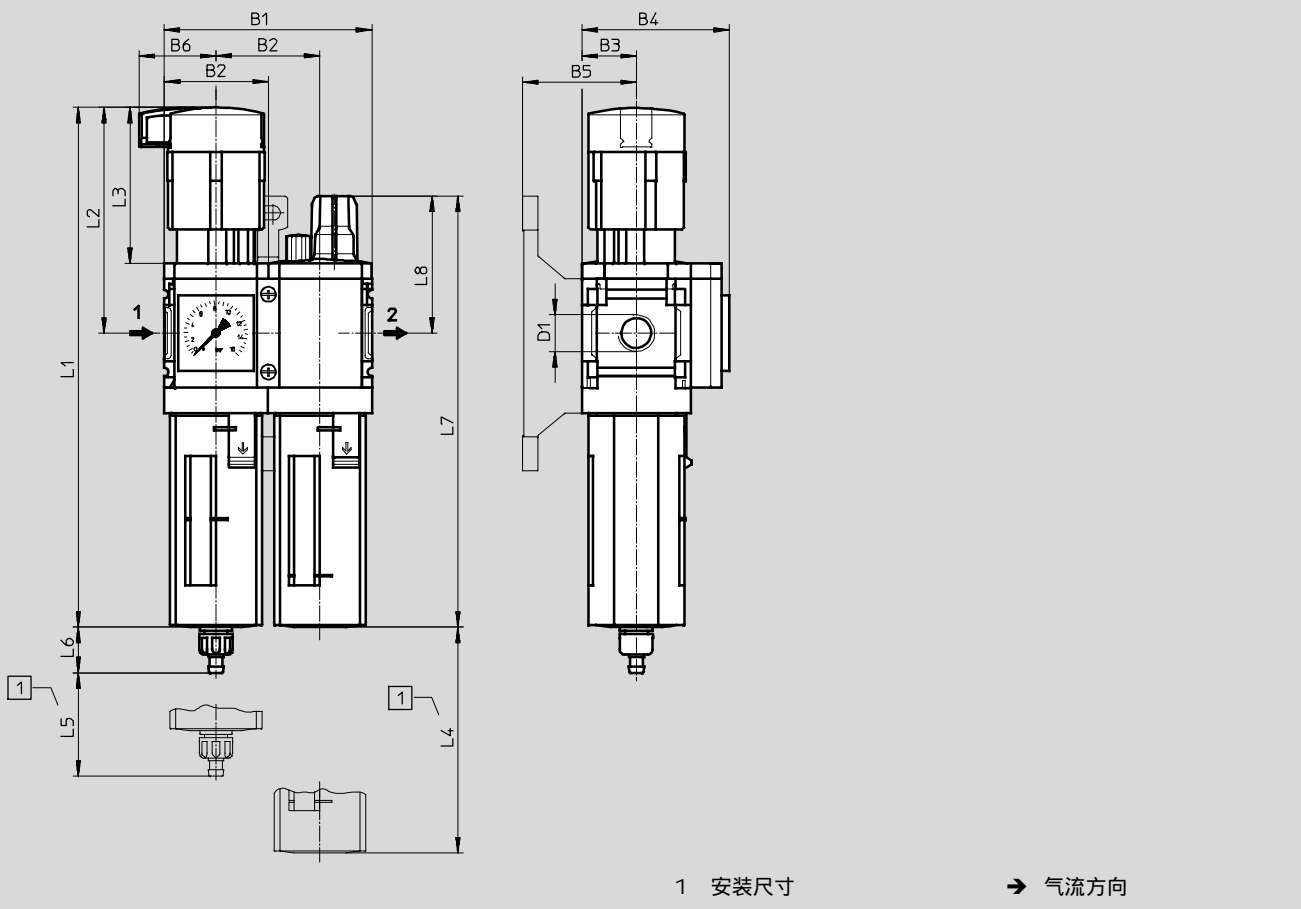
技术参数

FESTO

尺寸

带压力表, 显示单位 [bar]

CAD 相关数据 → www.festo.com



| 型号 | B1 | B2 | B3 | B4 | B5 | B6 | D1 | L1 | L2 | L3 | L4 | L5 | L6 冷凝水排放 | | L7 | L8 |
|--------|------|------|----|----|----|------|----|-------|-------|------|-----|----|-------------|------|-------|------|
| | | | | | | | | | | | | | 手动旋 转 | 全自动 | | |
| MSB4-x | 80.4 | 40.2 | 21 | 57 | 44 | 29.7 | Gx | 201 | 87 | 60 | 80 | 25 | 17.7 | 20.4 | 167 | 53 |
| MSB4-¼ | | | | | | | G¼ | | | | | | | | | |
| MSB6-¼ | 124 | 62 | 31 | 77 | 54 | 38.8 | G¼ | 284.8 | 134.5 | 95.5 | 130 | 68 | 15.8 | 18.5 | 215.3 | 65.6 |
| MSB6-y | | | | | | | Gy | | | | | | | | | |
| MSB6-½ | | | | | | | G½ | | | | | | | | | |

H- 注意: 该产品符合 ISO 1179-1 和 ISO 228-1 标准。

气源处理装置组合 MSB4/MSB6-FRC, MS 系列

技术参数

q 核心产品范围

| 订货数据 | | | | | |
|---|----|-------|-----------|----------|------------------|
| 规格 | 接口 | 冷凝水排放 | 过滤等级 [µm] | 订货号 | 型号 |
| 压力调节范围 0.5 ... 12 bar, 塑料虑杯保护罩, 压力表, 带外圈量程 bar和内圈量程 psi | | | | | |
| MSB4 | G¼ | 手动旋转 | 40 | q 531117 | MSB4-¼-FRC5:J1M1 |
| MSB6 | G½ | 手动旋转 | 40 | q 530244 | MSB6-½-FRC5:J1M1 |

| 订货数据 | | | | | |
|---|----|-------|-----------|---------|-------------------------|
| 规格 | 接口 | 冷凝水排放 | 过滤等级 [µm] | 订货号 | 型号 |
| 压力调节范围 0.3 ... 7 bar, 塑料虑杯保护罩, 压力表, 带外圈量程 MPa | | | | | |
| MSB4 | G¼ | 手动旋转 | 40 | 8042669 | MSB4-¼-FRC13:J120M1 ·√· |
| MSB6 | G½ | 手动旋转 | 40 | 8042673 | MSB6-½-FRC13:J120M1 ·√· |
| 压力调节范围 0.3 ... 7 bar, 塑料虑杯保护罩, 压力表, 带外圈量程 bar和内圈量程 psi | | | | | |
| MSB4 | G¼ | 手动旋转 | 40 | 531109 | MSB4-¼-FRC1:J5M1 |
| MSB6 | G½ | 手动旋转 | 40 | 530230 | MSB6-½-FRC1:J5M1 |
| 压力调节范围 0.5 ... 12 bar, 塑料虑杯保护罩, 压力表, 带外圈量程 bar和内圈量程 psi | | | | | |
| MSB4 | Gx | 手动旋转 | 40 | 531133 | MSB4-x-FRC5:J1M1 |
| | G¼ | | 5 | 531121 | MSB4-¼-FRC7:J3M1 |
| | G¼ | 全自动 | 40 | 531119 | MSB4-¼-FRC6:J2M1 |
| MSB6 | G¼ | 手动旋转 | 40 | 530268 | MSB6-¼-FRC5:J1M1 |
| | Gy | | 40 | 530292 | MSB6-y-FRC5:J1M1 |
| | G½ | 全自动 | 5 | 530248 | MSB6-½-FRC7:J3M1 |
| | G½ | | 40 | 530246 | MSB6-½-FRC6:J2M1 |
| 压力调节范围 0.5 ... 12 bar, 金属虑杯, 压力表, 带外圈量程 bar和内圈量程 psi | | | | | |
| MSB6 | G½ | 手动旋转 | 40 | 530252 | MSB6-½-FRC9:J11M2 |
| | | | 5 | 530234 | MSB6-½-FRC11:J9M2 |
| | | 全自动 | 40 | 530232 | MSB6-½-FRC10:J12M2 |
| | | | 5 | 530236 | MSB6-½-FRC12:J10M2 |

Festo 核心产品范围

q 24 小时内从 Festo 工厂发出

w 最多 5 天内发货

气源处理装置组合 MSB-FRC, MS 系列

附件

FESTO

滤芯

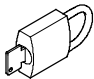


| 订货数据 | | | |
|------|--------------|--------|-----------|
| 规格 | 过滤等级 [μm] | 订货号 | 型号 |
| MS4 | 5 (颜色: 蓝) | 534501 | MS4-LFP-C |
| | 40 (颜色: 白) | 534502 | MS4-LFP-E |
| MS6 | 5 (颜色: 蓝) | 534499 | MS6-LFP-C |
| | 40 (颜色: 白) | 534500 | MS6-LFP-E |

专用油



| 订货数据 | | | |
|------|--|--------|---------|
| 供货范围 | | 订货号 | 型号 |
| 1 升 | | 152811 | OFSW-32 |

| 订货数据 - 挂锁 LRVS-D | | | |
|---|--------|--------|--------|
| | 重量 [g] | 订货号 | 型号 |
|  | 120 | 193786 | LRVS-D |