

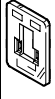




发光密封件

产品范围一览

FESTO

结构特点	型号	用于插座	用于带电缆插座	用于电磁线圈（带电磁线圈的阀）							→页码
				D	E	EB	F	N1	N2	V	
	MF-LD	MSSD-F	KMF	-	-	-	■	-	-	-	2 / 7.4-3
	MC-LD	MSSD-C	KMC	■	-	-	-	■	-	-	2 / 7.4-3
	MV-LD	MSSD-V	KMV	-	-	-	-	-	-	■	2 / 7.4-3
	ME-LD	MSSD-E	KME	-	■	-	-	-	-	-	2 / 7.4-3
	MEB-LD	MSSD-EB	KMEB	-	-	■	-	-	■	-	2 / 7.4-3

发光密封件

技术参数

FESTO

温度范围
-25 ... +90°C

发光密封件安装在插座和电磁线圈之间。通电后，密封件发黄光。

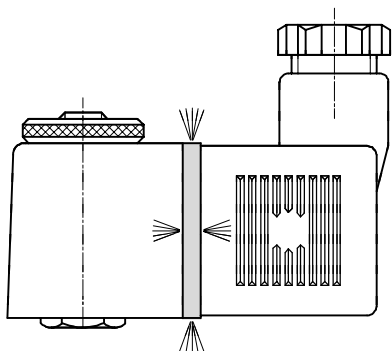


主要技术参数			M...-LD12-24DC	M...-LD230AC
工作电压范围	直流电压	[V DC]	12 ... 24	230 ± 10%
	交流电压	[V AC]	-	230 ± 10%
额定功率	直流电压	[W]	0.25	1.2
	交流电压	[VA]	-	1.2
安装方式	定位螺钉			
紧固力矩	[Nm]	最大 0.6		
安装位置	任意位置			
防护等级，符合EN 60 529标准	IP65 (装配)			
环境温度	[°C]	-25 ... +90		
产品重量	[g]	约 5		
材料	聚氨酯			

附件
发光密封件

7.4

发光密封件的安装



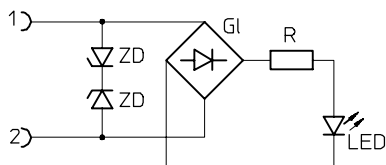
注意

安装发光密封件前，原来的密封件必须去掉。发光密封件的密封面指向插座，密封边指向电磁线圈。

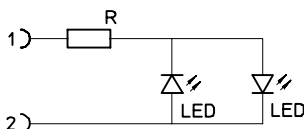
发光密封件最好只安装一次，因为再次使用时会削弱其功能。

气路图

12 ... 24 V DC





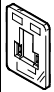


230 V DC/AC ± 10%



发光密封件

技术参数

FESTO

订货数据			
	工作电压范围		代号 型号
	[V DC]	[V AC]	
发光密封件, 用于 F 型电磁线圈			
	12 ... 24	-	19 143 MF-LD-12-24DC
	230 ±10%	230 ±10%	19 144 MF-LD-230AC
发光密封件, 用于 D 和 N1 型电磁线圈			
	12 ... 24	-	19 145 MC-LD-12-24DC
	230 ±10%	230 ±10%	19 146 MC-LD-230AC
发光密封件, 用于 V 型电磁线圈			
	12 ... 24	-	35 558 MV-LD-12-24DC
	230 ±10%	230 ±10%	151 716 MV-LD-230AC
发光密封件, 用于 E 型电磁线圈			
	12 ... 24	-	19 141 ME-LD-12-24DC
发光密封件, 用于 EB 型电磁线圈			
	12 ... 24	-	151 717 MEB-LD-12-24DC
	230 ±10%	230 ±10%	151 718 MEB-LD-230AC

阀的附件
发光密封件

7.4

 核心产品