

## 小型滑台式电缸 EGSL

**FESTO**



# 小型滑台式电缸 EGSL

主要特性



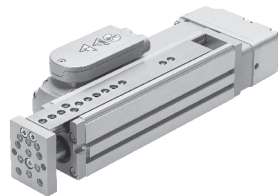
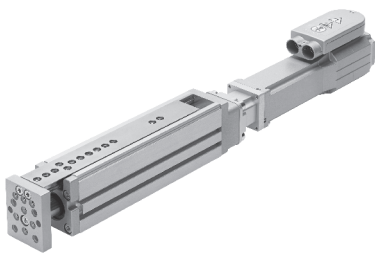
## 概述

- 滑台式电缸系列
- 紧凑的空间实现最优越性能:
  - 精确
  - 负载能力强
  - 动态响应佳
- 壳体选项:
  - 止动
  - 参考开关
- 完美的垂直应用
- 系统产品用于拾放和集成
- 电缸有多种安装方式

## 电机有多种安装方式

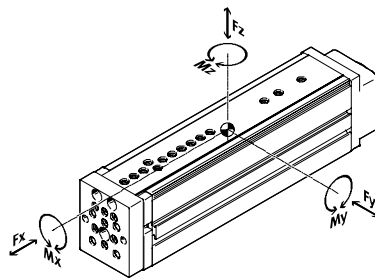
轴向安装

平行安装



## 轴的特性值

表中所列规格为最大值。详细技术参数请见样本中相关页面



类型	规格	工作行程 [mm]	速度 [m/s]	最大加速度 [m/s <sup>2</sup> ]	重复精度 [mm]	进给力 F <sub>x</sub> [N]	导向特性 力和扭矩				
							F <sub>y</sub>	F <sub>z</sub>	M <sub>x</sub>	M <sub>y</sub>	M <sub>z</sub>
							[N]	[N]	[Nm]	[Nm]	[Nm]
	35	50	0.5	25	±0.015	75	512	512	6.2	6.0	6.0
	45	100, 200	1.0	25	±0.015	150	631	631	18.6	16.3	16.3
	55	100, 200, 250	1.0	25	±0.015	300	1,047	1,047	33.1	33.3	33.3
	75	100, 200, 300	1.3	25	±0.015	450	1,539	1,539	67.4	47.1	47.1

- - 注意

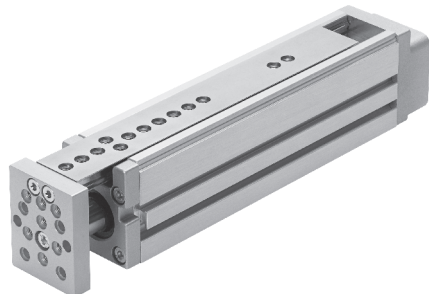
PositioningDrives  
选型软件  
[www.festo.com.cn](http://www.festo.com.cn)

# 小型滑台式电缸 EGSL

主要特性

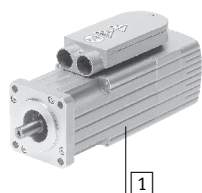
完整的系统包括小型滑台式电缸、电机控制器和电机安装组件

小型滑台式电缸

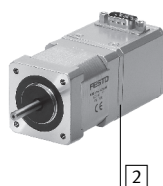


电机

→ 22




1



2

- 1 伺服电机 EMMS-AS
- 2 步进电机 EMMS-ST

 注意  
小型滑台式电缸 EGSL 和电机有一系列完整的解决方案。

电机控制器

技术参数 → Internet: motor controller



1



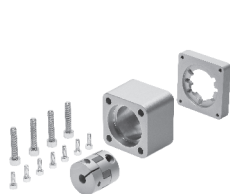
2

- 1 伺服电机控制器 CMMP-AS, CMMS-AS
- 2 步进电机控制器 EMMS-ST

电机安装组件  
轴向组件

平行组件

→ 22



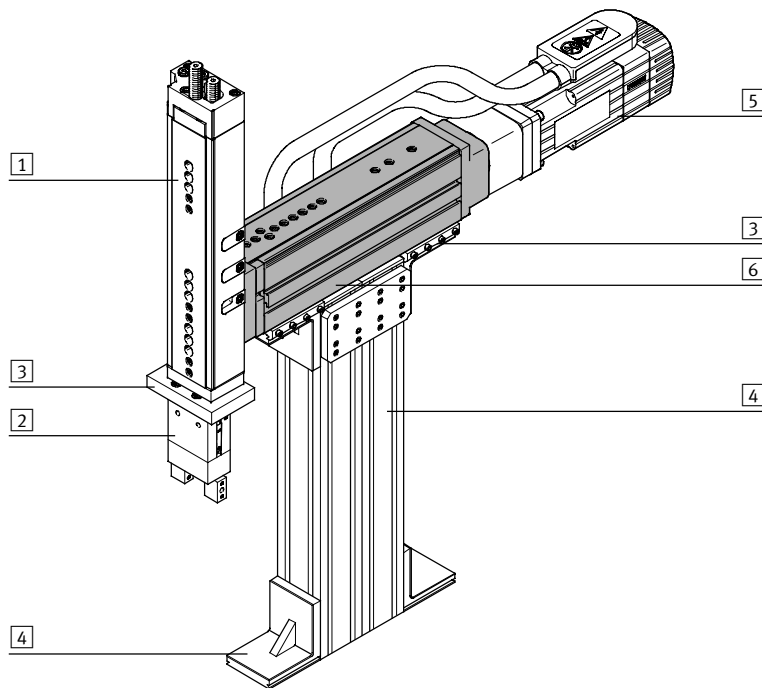
平行和轴向安装附件齐全。

# 小型滑台式电缸 EGSL

主要特性和型号代码



## 系统产品用于拾放和装配技术



系统组件和附件	简要说明	→ 页码/Internet
1 电缸	在拾放和装配技术中有多种组合	drive
2 气爪	在拾放和装配技术中有多种组合	gripper
3 连接件	用于电缸/电缸和电缸/气爪连接	adapter kit
4 基本组件	型材和型材连接以及型材/电缸连接	basic component
5 电机	步进和伺服电机，带或不带减速机	motor
6 轴	在拾放和装配技术中有多种组合	axis
- 系统组件	使得电缆和气管布局清晰以及安全	installation component

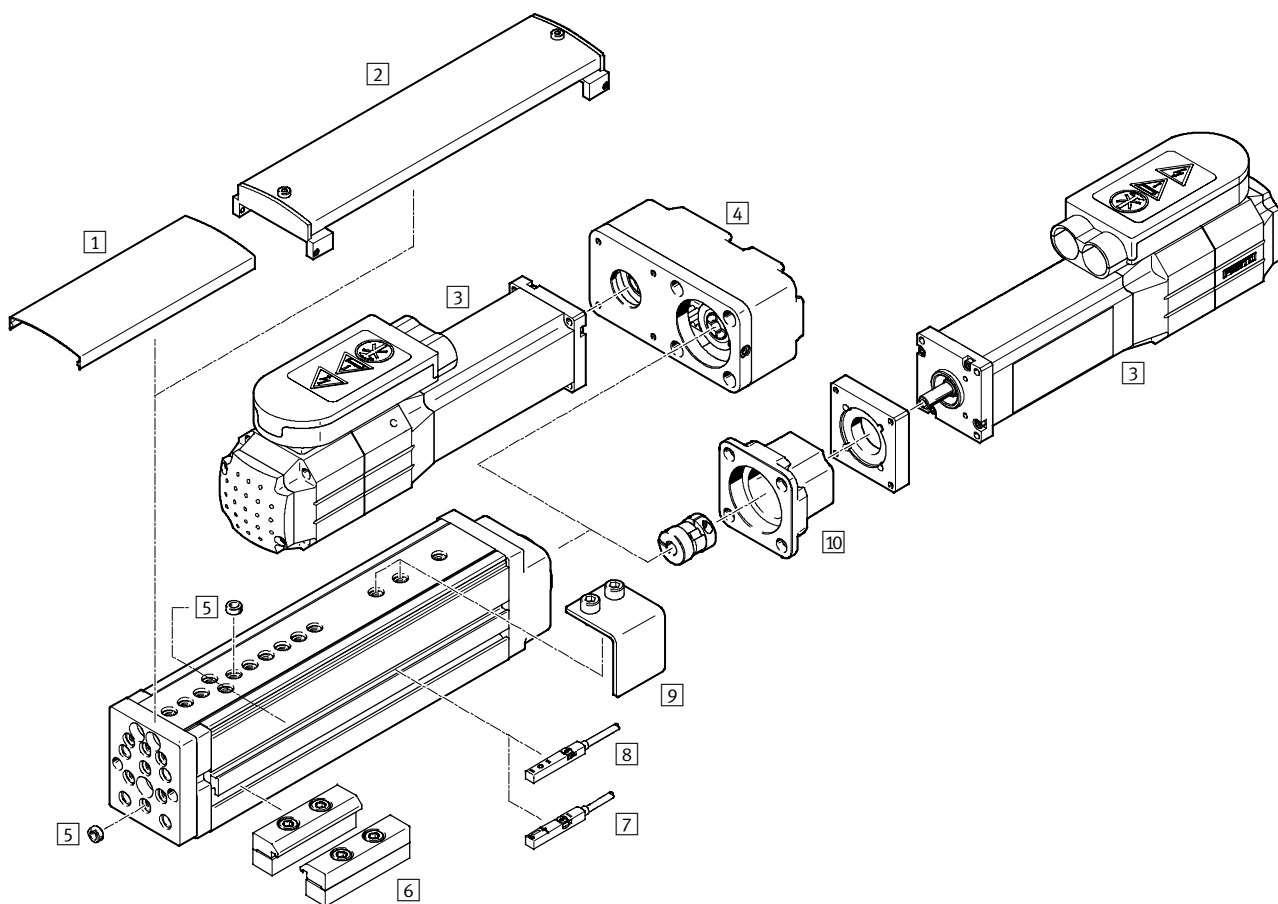
## 型号代码

EGSL		-	BS	-	45	-	200	-	10P
<b>型号</b>									
EGSL	小型滑台式电缸								
<b>驱动方式</b>									
BS	滚珠丝杆								
<b>规格</b>									
<b>行程 [mm]</b>									
<b>螺距 [mm]</b>									

# 小型滑台式电缸 EGSL

外围元件一览

FESTO



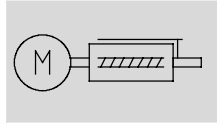
派生型和附件		
型号	简要说明	→ 页码/Internet
1 盖 EASC...	<ul style="list-style-type: none"> <li>保护盖，防止异物进入导轨</li> <li>客户可按需裁切保护盖</li> </ul>	26
2 盖 EASC...-F	<ul style="list-style-type: none"> <li>此盖需与传感器感应片 EAPM 结合使用</li> <li>保护盖，防止异物进入导轨</li> </ul>	26
3 电机 EMMS	与电缸相匹配的电机，带或不带刹车	22
4 平行组件 EAMM-U	<ul style="list-style-type: none"> <li>用于电机平行安装</li> <li>电机只能安装于侧面和下方</li> <li>(包括: 壳体、夹紧套、齿形带滑轮、齿形带)</li> </ul>	23
5 定位套 ZBH	<ul style="list-style-type: none"> <li>用于负载和附件定位</li> <li>使得滑块易于横向安装</li> </ul>	27
6 型材安装件 EAHF, MUE	用于轴安装	25
7 接近开关 SIES	电感式接近开关，适用于 8 号槽	27
8 接近开关 SMT-8...-B	舌簧式接近开关，适用于 8 号槽	27
9 开关触片 EAPM	通过接近开关感 SIES 测量滑块位置	25
10 轴向组件 EAMM-A	用于轴向电机安装 (包括: 联轴器、联轴器壳体和电机法兰)	22
- 连接电缆 NEBU	用于接近开关 SIES 和 SMT-8...-B	27

# 小型滑台式电缸 EGSL

技术参数

FESTO

功能



- - 注意

所有数值基于室温 20 °C 基础  
下测得



- - 规格  
35, 45, 55, 75

- - 工作行程  
50 ... 300 mm

主要技术参数								
规格	35	45	55	75				
螺距 [mm]	8	3	10	5	12.7	10	20	
结构特点	小型滑台式电缸 带循环滚珠丝杆 带导轨							
导轨	滚珠轴承导轨							
安装方式	通过内螺纹 通过定位套 通过附件							
安装位置	任意							
工作行程 [mm]	50	100, 200	100, 200, 250	100, 200, 300				
最大许用附加负载, 水平 [kg]	2	6	10	14				
最大许用附加负载, 垂直 [kg]	2	6	10	14				
持续进给力 $F_x$ [N]	50	100	200	300				
最大进给力 $F_x$ [N]	75	150	300	450				
最大空载转矩 [Nm]	0.015	0.055	0.050	0.100	0.135	0.265	0.165	
最大驱动转矩 <sup>1)</sup> [Nm]	0.2	0.45	0.51	0.9	1.25	3.25	3.25	
最大径向力 <sup>2)</sup> [N]	20	120	260	300				
最大速度 [m/s]	0.5	0.3	1.0	0.4	1.0	0.65	1.3	
额定速度 [m/s <sup>2</sup> ]	15							
最大加速度 <sup>3)</sup> [m/s <sup>2</sup> ]	25							
重复精度 [mm]	±0.015							
最大扭转间隙 <sup>4)</sup> [μm]	≤50							

1) 摩擦力和旋转负载的加速转矩必须考虑在内

2) 位于传动轴上

3) 最大加速度取决于移动负载、驱动转矩和最大进给力

4) 用新产品测量的结果

工作和环境条件				
规格	35	45	55	75
环境温度 [°C]	0 ... +60			
防护等级	IP40			
持续通电率 [%]	100			
噪音水平 [dB (A)]	60		65	
维护间隔	免维护			

# 小型滑台式电缸 EGSL

技术参数

FESTO

重量 [kg]				
规格	35		45	
行程	[mm]	50	100	200
产品重量		0.6	1.6	2.2
移动负载		0.3	0.7	0.9
导轨和联接板的重量		0.13	0.4	0.58

规格	55			75			
行程	[mm]	100	200	250	100	200	300
产品重量		2.6	3.4	4.1	5.1	6.5	8.1
移动负载		1.2	1.5	1.8	2.3	2.9	3.4
导轨和联接板的重量		0.61	0.87	1.07	1.2	1.64	2.07

最大惯量 - 用于电机选型						
规格	35		45			
螺距	[mm]	8	3	10		
行程	[mm]	50	100	200	100	200
$J_0$	[kg mm <sup>2</sup> ]	4.26	4.59	5.14	6.14	7.31
$J_L$ 每 kg 的有效负载	[kg mm <sup>2</sup> /kg]	1.62	0.23	0.23	2.53	2.53

规格	55				75								
螺距	[mm]	5			12.7			10		20			
行程	[mm]	100	200	250	100	200	250	100	200	300	100	200	300
$J_0$	[kg mm <sup>2</sup> ]	13.52	14.77	15.74	18.27	21.13	23.27	86.95	96.49	106.67	105.12	119.45	134.59
$J_L$ 每 kg 的有效负载	[kg mm <sup>2</sup> /kg]	0.63	0.63	0.63	4.09	4.09	4.09	2.53	2.53	2.53	10.13	10.13	10.13

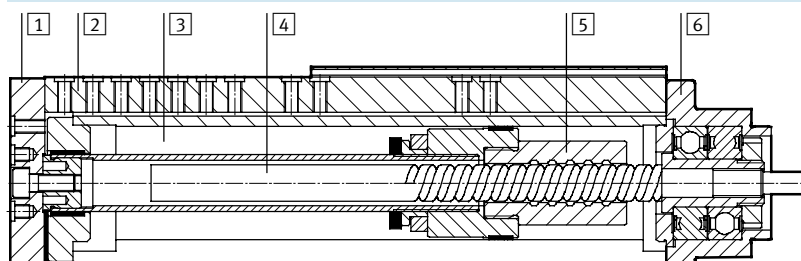
驱动轴的最大惯量  $J_A$  计算方式如下:

$$J_A = J_0 + J_L \times m_{\text{effective load [kg]}}$$

电机的安装组件和电机不包含在内。

## 材料

剖面图



电缸	
1	连接板 阳极氧化精制铝合金
2	导轨 轧钢
3	壳体 阳极氧化精制铝合金
4	螺杆 轧钢
5	轴螺母 轧钢
6	端盖 喷漆铝
材料注意事项	
符合 RoHS 规定	
含 PWIS (油漆湿润缺陷物质)	

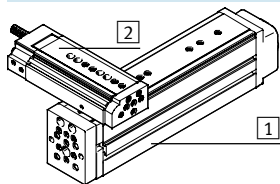
# 小型滑台式电缸 EGSL

技术参数

FESTO

## 许用组合

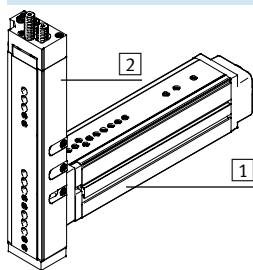
通过导轨



直接安装

		1 主缸			
		EGSL-35	EGSL-45	EGSL-55	EGSL-75
2 配缸	EGSL-35	1088327 HMSV-73	1088338 HMSV-74	1088338 HMSV-74	-
	EGSL-45	-	1088338 HMSV-74	1088338 HMSV-74	1089092 HMSV-75
	EGSL-55	-	-	1088338 HMSV-74	1089092 HMSV-75
	EGSL-75	-	-	-	1089092 HMSV-75
	DGSL-4	1088327 HMSV-73	-	-	-
	DGSL-6	1088327 HMSV-73	-	-	-
	DGSL-8	1088327 HMSV-73	ZBV-M5-7	ZBV-M5-7	-
	DGSL-10	1088327 HMSV-73	ZBV-M5-7	ZBV-M5-7	-
	DGSL-12	-	M5x14 ZBH-7	M5x16 ZBH-7	ZBV-M6-9
	DGSL-16	-	M5x14 ZBH-7	M5x16 ZBH-7	ZBV-M6-9
	DGSL-20	-	-	-	M6x20 ZBH-9

## 通过联接板



直接安装

		1 主缸			
		EGSL-35	EGSL-45	EGSL-55	EGSL-75
2 配缸	EGSL-35	M4x12 ZBH-7	1088295 HMSV-71	1088295 HMSV-71	-
	EGSL-45	-	M5x12 ZBH-7	M5x14 ZBH-7	1088311 HMSV-72
	EGSL-55	-	-	M5x14 ZBH-7	1088311 HMSV-72
	EGSL-75	-	-	-	M6x18 ZBH-9
	DGSL-4	1088262 HMSV-70	-	-	-
	DGSL-6	1088262 HMSV-70	-	-	-
	DGSL-8	1088262 HMSV-70	ZBV-M5-7	ZBV-M5-7	-
	DGSL-10	1088262 HMSV-70	ZBV-M5-7	ZBV-M5-7	-
	DGSL-12	-	M5x14 ZBH-7	M5x12 ZBH-7	ZBV-M6-9
	DGSL-16	-	M5x14 ZBH-7	M5x12 ZBH-7	ZBV-M6-9
	DGSL-20	-	-	-	M6x20 ZBH-9

注意

定位套 ZBH 和连接套 ZBV  
的订货数据

→ 27

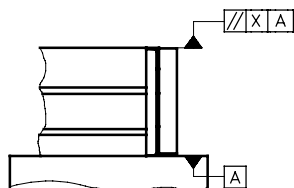


# 小型滑台式电缸 EGSL

技术参数

## 平行度 [mm]

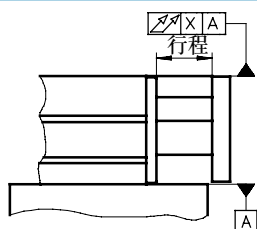
平行度指的是安装面和滑块表面的校准精度。表中参数适用于缩回状态。



规格	行程 [mm]	35	45	55	75
平行度 X	50	0.03	-	-	-
	100	-	0.05	0.05	0.05
	200	-	0.1	0.1	0.1
	250	-	-	0.125	-
	300	-	-	-	0.15

## 线性度 [mm]

线性度指的是初始位置与电缸整个行程中移动元件任意一点上参考平面的最大差值。



规格	行程 [mm]	35	45	55	75
线性度 X	50	0.02	-	-	-
	100	-	0.04	0.04	0.04
	200	-	0.08	0.08	0.08
	250	-	-	0.10	-
	300	-	-	-	0.12

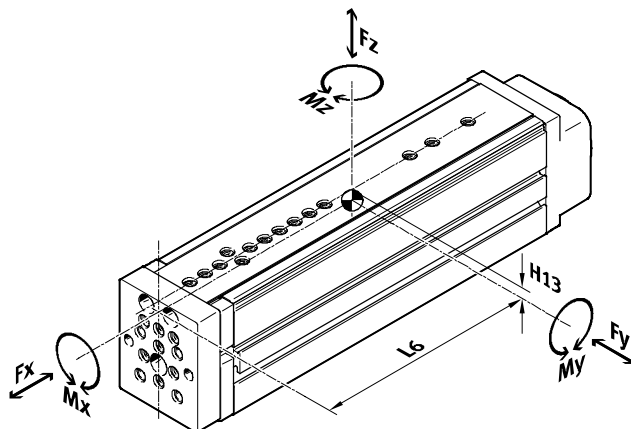
# 小型滑台式电缸 EGSL

技术参数

FESTO

## 动态负载特性值

图中所示的力和扭矩以导轨中心为参照系。动态工作时不得超过这些数值。



如果驱动轴同时受到两个或以上力和扭矩的作用，除了满足指定最大负载还必须满意以下公式（比较系数  $f_v$ ）：

$$f_v = \frac{|F_{y,dyn}|}{F_{y,max.}} + \frac{|F_{z,dyn}|}{F_{z,max.}} + \frac{|M_{x,dyn}|}{M_{x,max.}} + \frac{|M_{y,dyn}|}{M_{y,max.}} + \frac{|M_{z,dyn}|}{M_{z,max.}}$$

许用力和扭矩						几何特性	
规格	行程 [mm]	$F_{y,max.}$ [N]	$F_{z,max.}$ [N]	$M_{x,max.}$ [Nm]	$M_{y,max.}, M_{z,max.}$ [Nm]	H13 [mm]	L6 [mm]
35							
	50	512	512	6.2	6.0	4.2	106
45							
	100	631	631	18.6	16.3	6.4	162
	200	291	291	14.3	12.3	6.4	262
55							
	100	1,047	1,047	33.1	31.0	6.4	180
	200	490	490	24.2	22.6	6.4	280
	250	563	563	27.0	33.3	6.4	344
75							
	100	1,539	1,539	67.4	47.1	7.6	187
	200	714	714	48.5	33.8	7.6	287
	300	555	555	46.4	36.5	7.6	389

- 注意

PositioningDrives

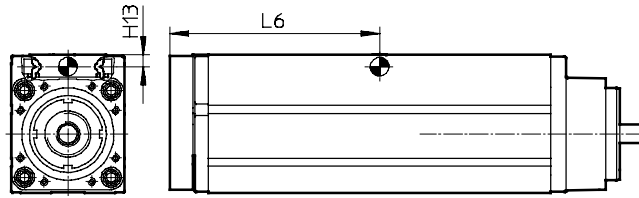
选型软件

www.festo.com.cn

# 小型滑台式电缸 EGSL

技术参数

## 导轨中心点



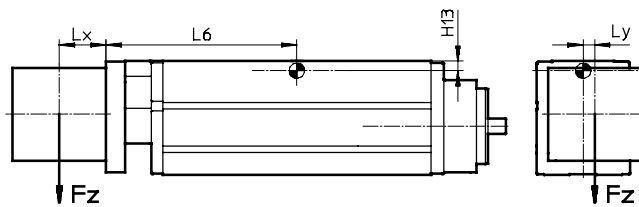
## 计算实例

假设:

型号: EGSL-BS-45-100-10P  
 工作行程 = 100 mm  
 杠杆臂  $L_x$  = 30 mm  
 杠杆臂  $L_y$  = 10 mm  
 质量  $F_z$  = 5 kg  
 加速度 = 0 m/s<sup>2</sup>  
 安装位置: 水平安装

计算:

- $F_y, F_z, M_x, M_y, M_z$
- 复合负载运行验证
- 使用寿命预估



## 解决方案

$L_6 = 0.162 \text{ m}$  (从表格得出)

$F_y = 0 \text{ N}$

$F_z = m \times g$   
 $= 5 \text{ kg} \times 9.81 \text{ m/s}^2 = 49.05 \text{ N}$

$M_x = F_z \times L_y$   
 $= 49.05 \text{ N} \times 0.01 \text{ m} = 0.4905 \text{ Nm}$

$M_y = F_z \times (L_6 + L_x)$   
 $= 49.05 \text{ N} \times (0.162 \text{ m} + 0.03 \text{ m}) = 9.42 \text{ Nm}$

$M_z = 0 \text{ Nm}$

复合负载

$$\frac{|F_y|}{F_{y_{\max}}} + \frac{|F_z|}{F_{z_{\max}}} + \frac{|M_x|}{M_{x_{\max}}} + \frac{|M_y|}{M_{y_{\max}}} + \frac{|M_z|}{M_{z_{\max}}}$$

$$= 0 + \frac{49.05 \text{ N}}{631 \text{ N}} + \frac{0.49 \text{ Nm}}{18.6 \text{ Nm}} + \frac{9.42 \text{ Nm}}{16.3 \text{ Nm}} + 0 = 0.68$$

当  $f_v = 0.68$  时, 根据第 12 页的图表得出, 电缸的使用寿命为 3 千万次。

# 小型滑台式电缸 EGSL

技术参数

FESTO

## 使用寿命计算

使用寿命取决于负载。下图给出了一个初步的使用寿命值，图中所示负载比较系数  $f_v$  与使用寿命的关系。

丝杆模块已超出导轨的承载能力和使用寿命，因此丝杆负载特性的使用寿命不需在此考虑。

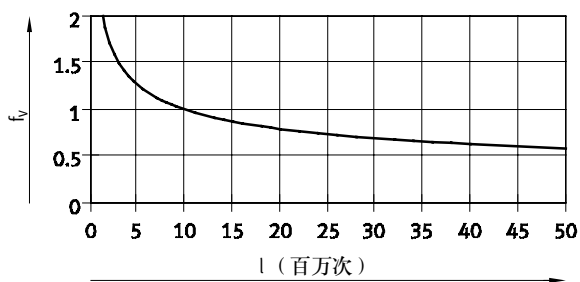
此数值只是理论值。当  $f_v$  大于 1.5 时，必须联系 Festo 当地联系人。

## 负载比较系数 $f_v$ 与使用寿命的关系

示例:

用户想移动 X kg 的负载。通过  $\rightarrow 10$  的公式图表负载系数为 1.5，根据图表所示，使用寿命约为 3 百万次。

降低加速度可降低 Mz 和 My 的值。负载比较系数为 1 时，使用寿命约为 1 千万次。



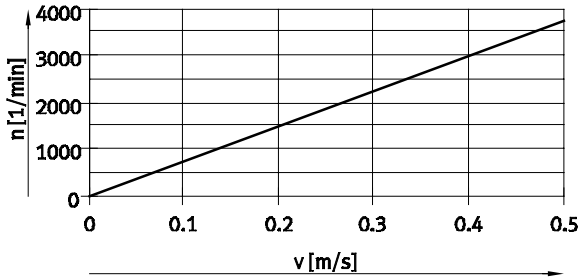
# 小型滑台式电缸 EGSL

技术参数

FESTO

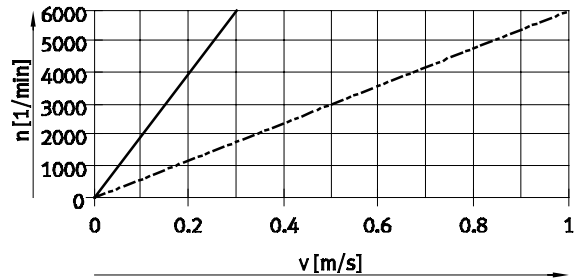
## 转速与进给力 $v$ 的关系

EGSL-35



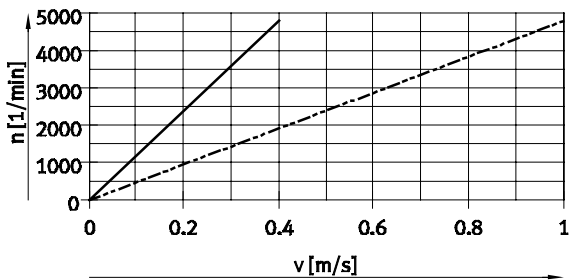
— EGSL-BS-35- ... -8P

EGSL-45



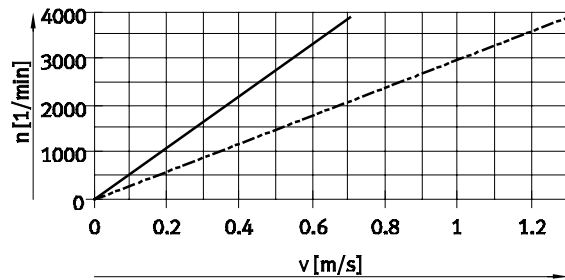
— EGSL-BS-45- ... -3P  
- - - EGSL-BS-45- ... -10P

EGSL-55



— EGSL-BS-55- ... -5P  
- - - EGSL-BS-55- ... -12.7P

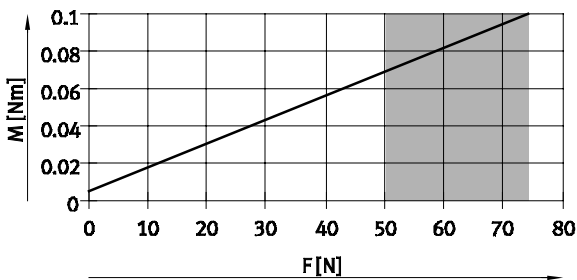
EGSL-75



— EGSL-BS-75- ... -10P  
- - - EGSL-BS-75- ... -20P

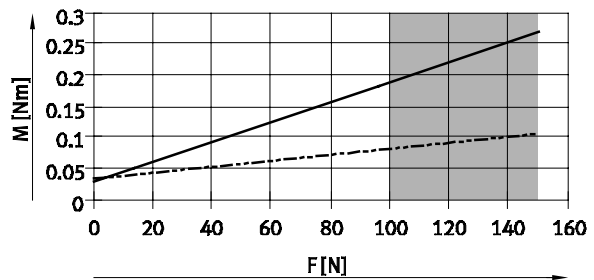
## 驱动扭矩 $M$ 与进给力 $F$ 的关系

EGSL-35



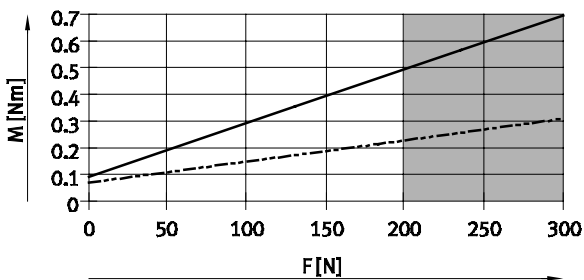
— EGSL-BS-35- ... -8P

EGSL-45



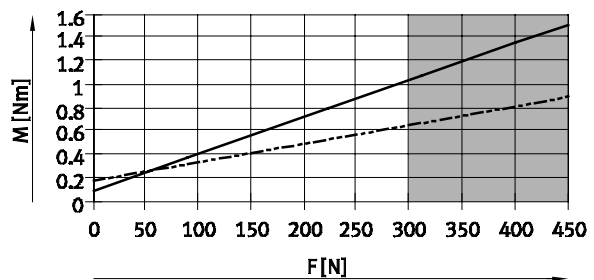
— EGSL-BS-45- ... -10P  
- - - EGSL-BS-45- ... -3P

EGSL-55



— EGSL-BS-55- ... -12.7P  
- - - EGSL-BS-55- ... -5P

EGSL-75



— EGSL-BS-75- ... -20P  
- - - EGSL-BS-75- ... -10P

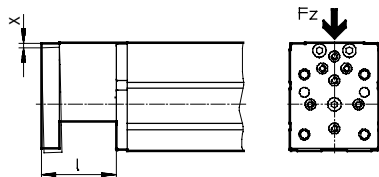
■ 这些范围只能短暂使用。

# 小型滑台式电缸 EGSL

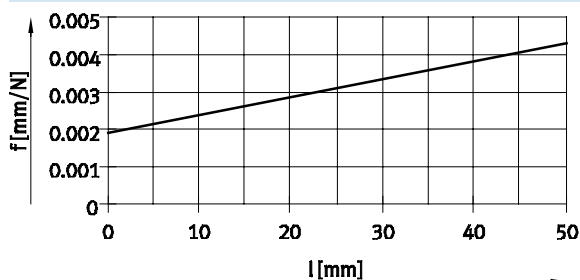
技术参数

FESTO

## 挠度 $x$ 与力 $F_z$ 和行程 $l$ 的关系

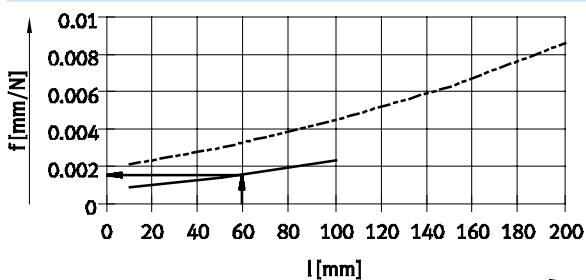


EGSL-35



EGSL-BS-35-50

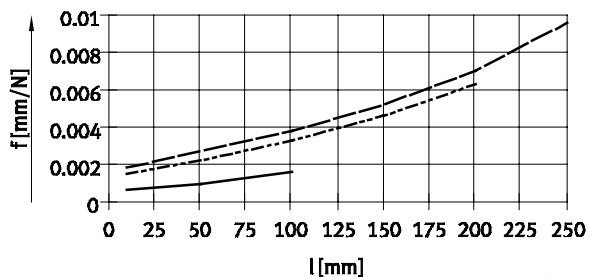
EGSL-45



EGSL-BS-45-100

EGSL-BS-45-200

EGSL-55

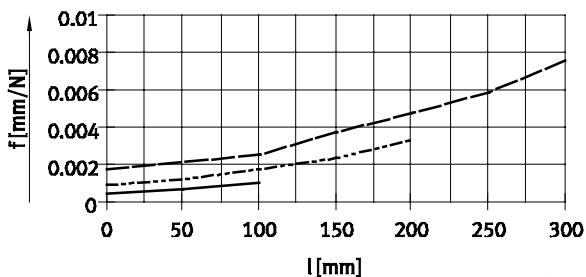


EGSL-BS-55-100

EGSL-BS-55-200

EGSL-BS-55-250

EGSL-75



EGSL-BS-75-100

EGSL-BS-75-200

EGSL-BS-75-300

## 计算实例

假设:

EGSL-BS-45-100

$l = 60$  mm

$F_z = 30$  N

安装位置: 水平

结果:

根据图表所示,

当  $f = 0.0015$  mm/N, 行程为

60 mm.

$$x = f \times F_z$$

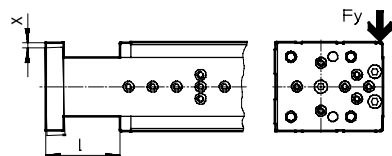
$$x = 0.0015 \text{ mm/N} \times 30 \text{ N}$$

$$x = 0.045 \text{ mm}$$

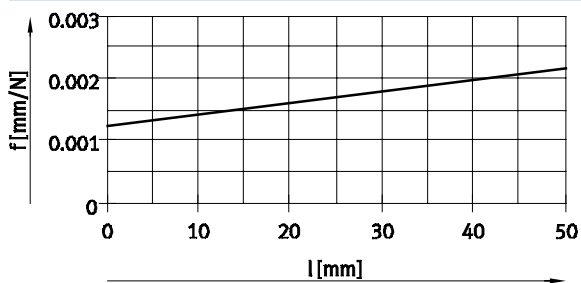
# 小型滑台式电缸 EGSL

技术参数

## 挠度 $x$ 与力 $F_y$ 和行程 $l$ 的关系

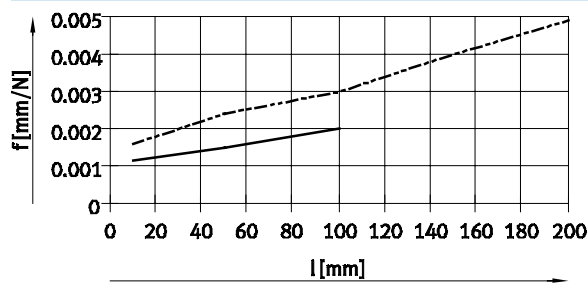


EGSL-35



EGSL-BS-35-50

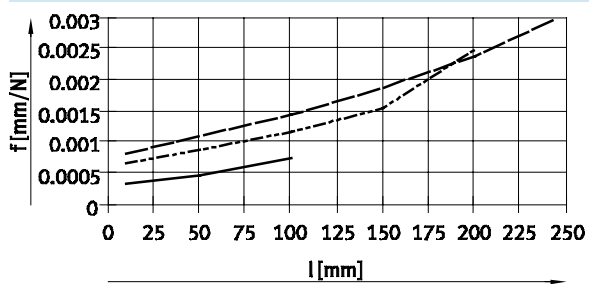
EGSL-45



EGSL-BS-45-100

EGSL-BS-45-200

EGSL-55

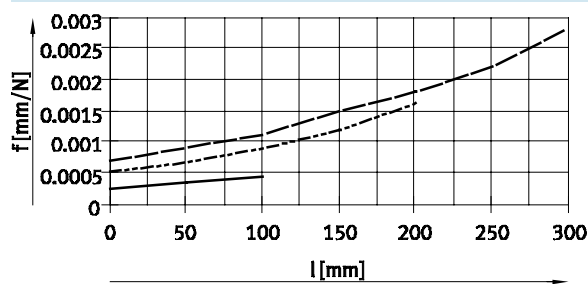


EGSL-BS-55-100

EGSL-BS-55-200

EGSL-BS-55-250

EGSL-75



EGSL-BS-75-100

EGSL-BS-75-200

EGSL-BS-75-300

# 小型滑台式电缸 EGSL

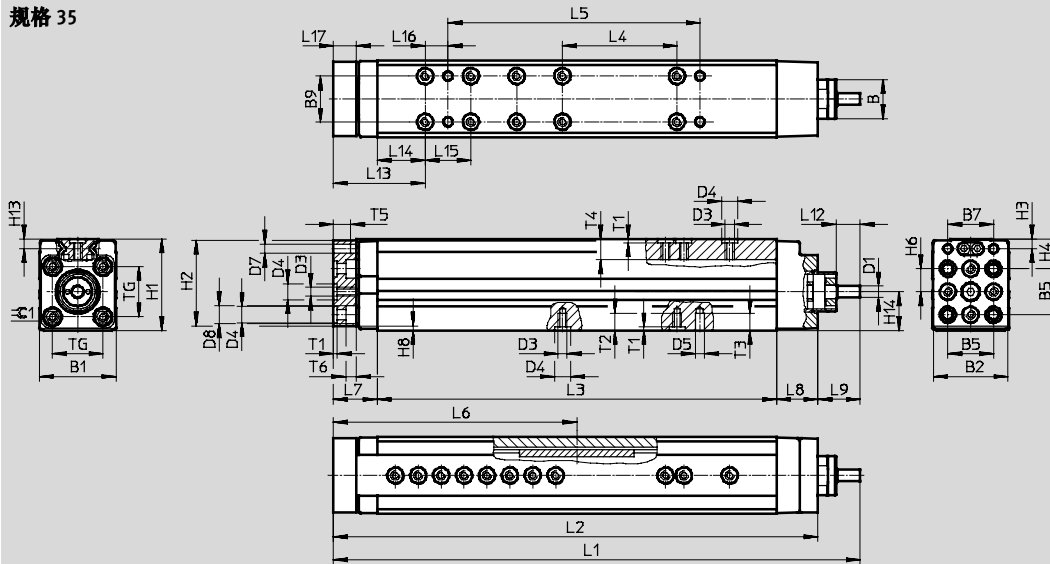
技术参数

FESTO

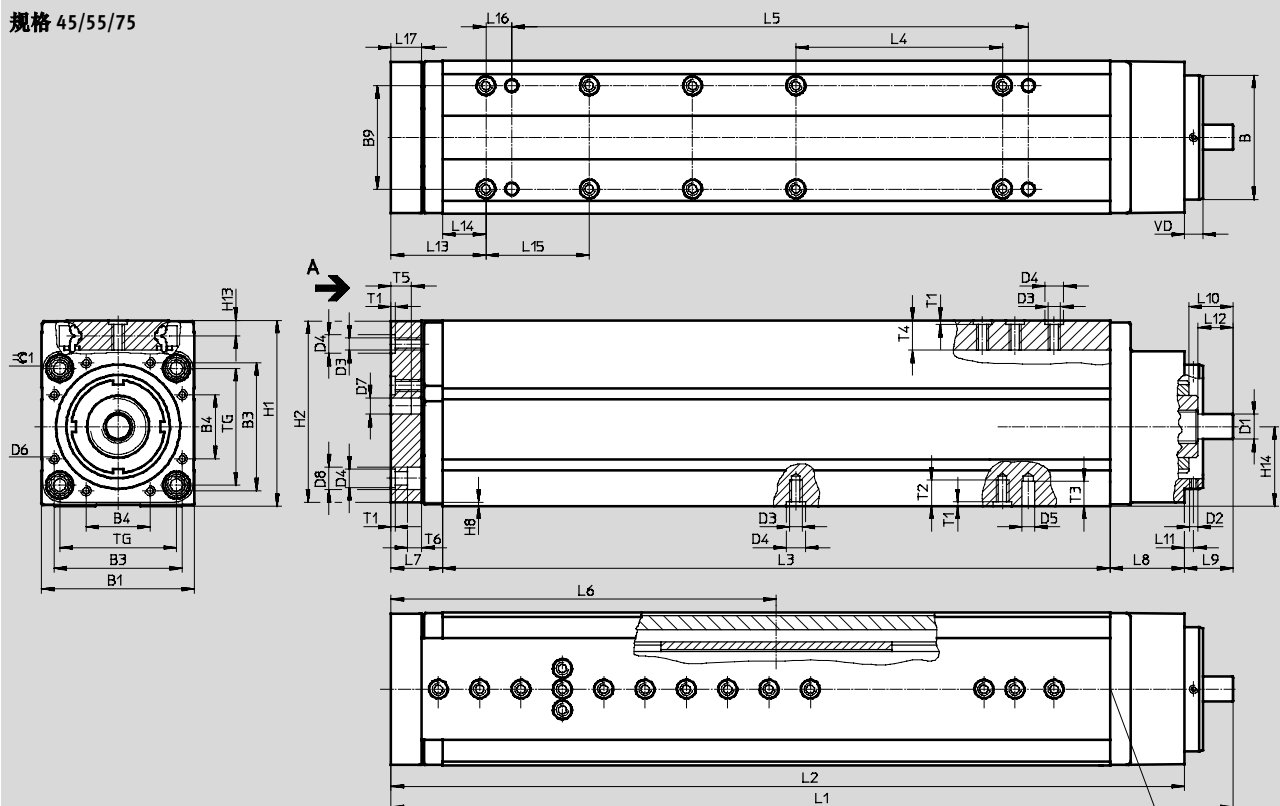
尺寸

CAD 相关数据 → [www.festo.com.cn](http://www.festo.com.cn)

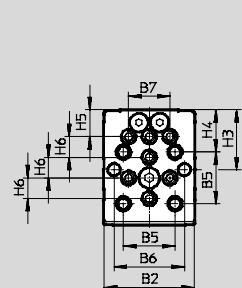
规格 35



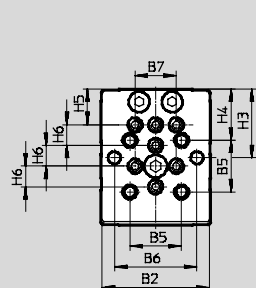
规格 45/55/75



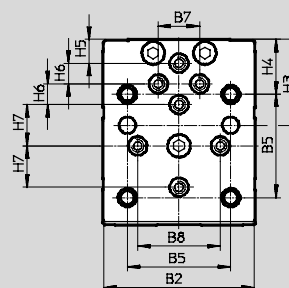
视图 A  
规格 45



规格 55



规格 75



1 橡胶缓冲集成于滑块内，可从壳体内拆卸并寻零位至固定挡块。



# 小型滑台式电缸 EGSL

技术参数

FESTO

规格	B ∅ g7	B1	B2	B3	B4	B5	B6	B7	B8	B9 ±0.5
35	19	33.5	33	-	-	20	-	20	-	20
45	32	44.5	43.5	32	19	25	34	20	-	25
55	40	53	52	42	20	25	40	20	-	25
75	60	74	73	62	31	50	-	20	40	50

规格	D1 ∅	D2	D3	D4 ∅ H7	D5 ∅ H7	D6	D7 ∅	D8 ∅	H1	H2
35	5	-	M4	7	4	-	4	8	40	37.5
45	6	M3	M5	7	6	M3	6	10	56	43.5
55	8	M3	M5	7	6	M4	6	10	66	63.5
75	12	M4	M6	9	6	M5	8	11	90	87.5

规格	H3	H4	H5	H6	H7	H8	H13	H14	L7	
									2) ±1	3) ±1
35	4.2	13	-	10	-	2	4.2	17+0.09/-0.07	21	19
45	29	20.5	13	10	-	2	6.4	23±0.08	22	20
55	33.3	24.8	17.3	10	-	2	6.4	28.7±0.08	27	25
75	41.5	26.5	11.5	10	20	2	7.6	38.5±0.08	27	25

规格	L8	L9 ±1	L10	L11	L12 ±0.2	L13		L14 <sup>1)</sup>	L15 <sup>1)</sup>	L16 ±0.1
						2)	3)			
35	18	18.5	-	-	10.5	42	40	21	20	10
45	26	16	16.9	3.5	8	43	41	21	25	12.5
55	30	18.5	14.9	3.5	14	48	46	21	25	12.5
75	36	23.6	21.5	4.5	17	48	46	21	50	12.5

规格	L17	T1 ±0.1	T2	T3	T4	T5	T6	TG	VD	≈ 1
35	10	1.6	7.6	7.5	9	7.5	4.6	22	-	5
45	10	1.6	8.1	7.5	12.4	7.5	5.7	32.5	7	6
55	15	1.6	8.6	8.5	12.4	10	8.7	38	7	6
75	15	2.1	12.6	12	14.5	10	6.8	56.5	9	8

规格	行程 [mm]	L1		L2		L3 -0.2	L4 <sup>1)</sup>	L5 <sup>1)</sup> ±0.05	L6	
		2) ±1.5	3) ±1.5	2) ±1	3) ±1				2)	3)
35	50	182	180	163.5	161.5	124.5	-	60	83	81
45	100	248	246	232	230	184	75	125	114	112
	200	348	346	332	330	284	100	175	164	162
55	100	284.5	282.5	266	264	209	100	150	132	130
	200	384.5	382.5	366	364	309	100	175	182	180
	250	463.5	461.5	445	443	388	100	175	221	219
75	100	309.6	307.6	286	284	223	-	150	139	137
	200	409.6	407.6	386	384	323	100	250	189	187
	300	514.6	512.6	491	489	428	150	350	241	239

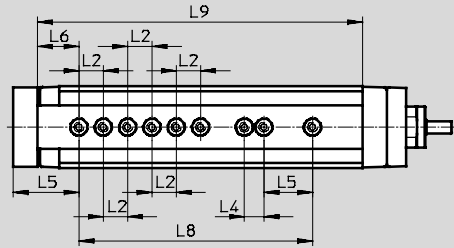
- 1) 定位孔公差 ±0.02 mm  
螺纹公差 ±0.1 mm
- 2) 带橡胶缓冲
- 3) 不带橡胶缓冲: 寻零位至固定挡块

# 小型滑台式电缸 EGSL

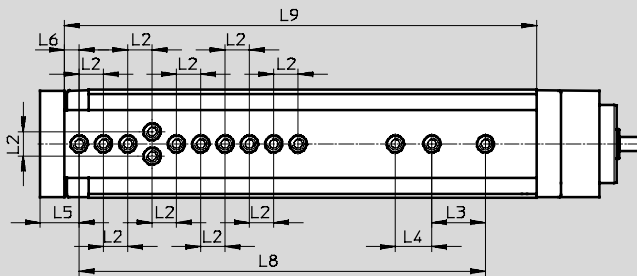
技术参数

## 通孔, 用于安装螺纹和定位孔

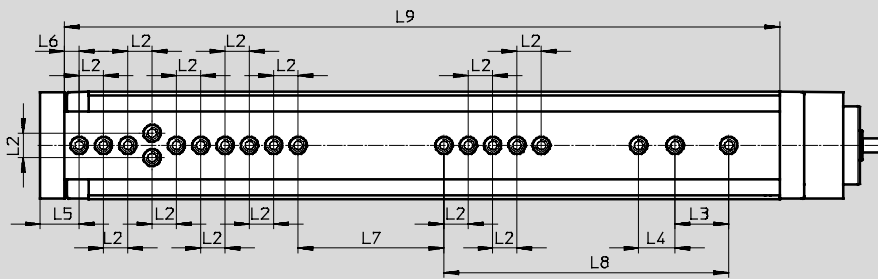
EGSL-35-50



EGSL-45-100



EGSL-45-200



规格	行程 [mm]	L2 <sup>1)</sup>	L3 <sup>1)</sup>	L4 <sup>1)</sup>	L5	L6	L7 <sup>1)</sup>	L8 <sup>1)</sup>	L9
35	50	10	20	8	27	17	-	96	133.5
45	100	10	22	15	16	6	-	167	194
	200						60	117	294

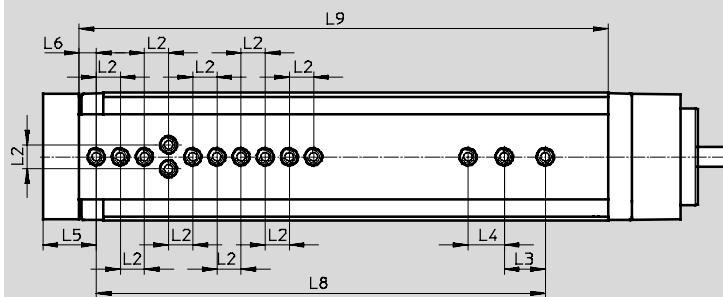
1) 定位孔公差 ±0.02 mm  
螺纹公差 ±0.1 mm

# 小型滑台式电缸 EGSL

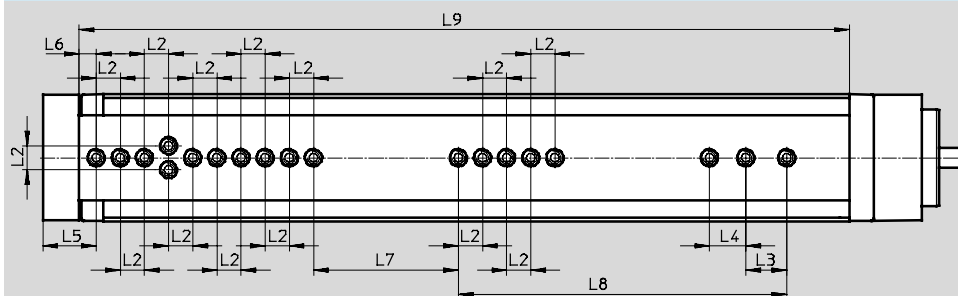
技术参数

## 通孔，用于安装螺纹和定位孔

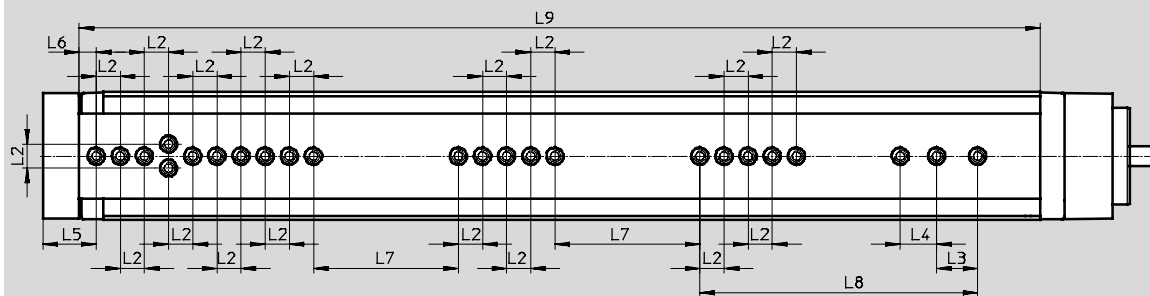
EGSL-55-100



EGSL-55-200



EGSL-55-250



规格	行程 [mm]	L2 <sup>1)</sup>	L3 <sup>1)</sup>	L4 <sup>1)</sup>	L5	L6	L7 <sup>1)</sup>	L8 <sup>1)</sup>	L9
55	100	10	17	15	22	7	-	186	219
	200						60	136	319
	250						60	115	398

1) 定位孔公差  $\pm 0.02$  mm  
螺纹公差  $\pm 0.1$  mm

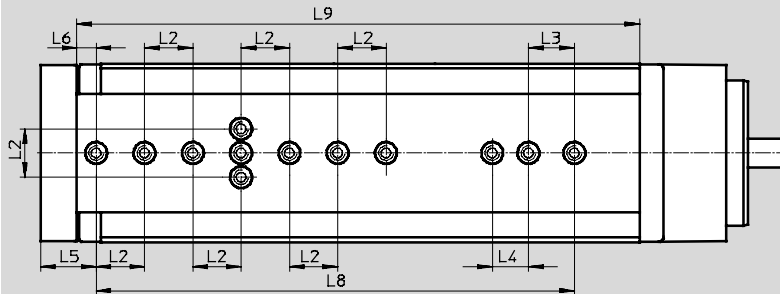
# 小型滑台式电缸 EGSL

技术参数

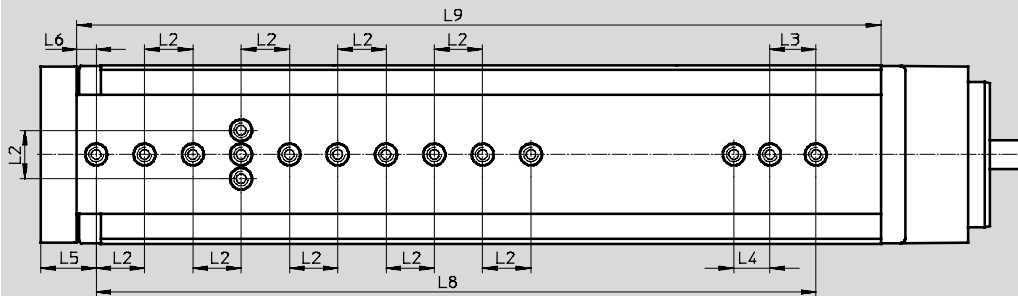


## 通孔, 用于安装螺纹和定位孔

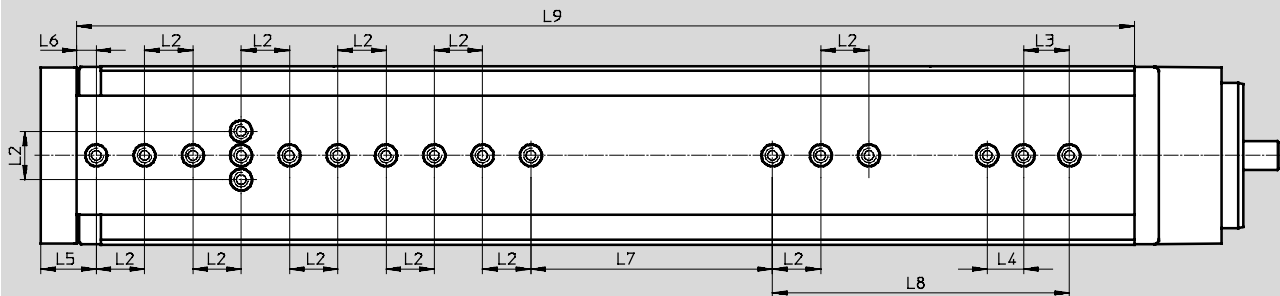
EGSL-75-100



EGSL-75-200



EGSL-75-300



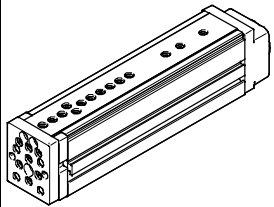
规格	行程 [mm]	L2 <sup>1)</sup>	L3 <sup>1)</sup>	L4 <sup>1)</sup>	L5	L6	L7 <sup>1)</sup>	L8 <sup>1)</sup>	L9
75	100	20	19	15	23	8	-	198	233
	200						-	298	333
	300						100	123	438

1) 定位孔公差 ±0.02 mm  
螺纹公差 ±0.1 mm

# 小型滑台式电缸 EGSL

技术参数

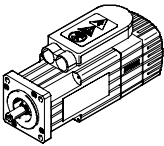
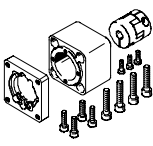
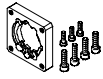

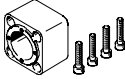
FESTO

订货数据					
	规格	螺距	行程	订货号	型号
	35	8	50	562160	EGSL-BS-35-50-8P
	45	3	100	562225	EGSL-BS-45-100-3P
			200	562226	EGSL-BS-45-200-3P
		10	100	559335	EGSL-BS-45-100-10P
			200	559336	EGSL-BS-45-200-10P
	55	5	100	562227	EGSL-BS-55-100-5P
			200	562228	EGSL-BS-55-200-5P
			250	562229	EGSL-BS-55-250-5P
		12.7	100	559337	EGSL-BS-55-100-12.7P
			200	559338	EGSL-BS-55-200-12.7P
			250	559339	EGSL-BS-55-250-12.7P
	75	10	100	562230	EGSL-BS-75-100-10P
			200	562231	EGSL-BS-75-200-10P
			300	562232	EGSL-BS-75-300-10P
		20	100	559340	EGSL-BS-75-100-20P
			200	559341	EGSL-BS-75-200-20P
300			559342	EGSL-BS-75-300-20P	

# 小型滑台式电缸 EGSL

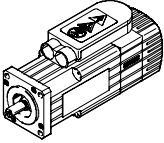
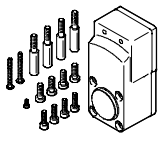
附件


FESTO

电缸/电机与轴向安装件的许用组合					技术参数 → Internet: eamm-a
电机/电机单元	轴向安装件	轴向安装件组成:			
		电机法兰	联轴器	联轴器壳体	
					
型号	订货号 型号	订货号 型号	订货号 型号	订货号 型号	
<b>EGSL-35</b>					
带伺服电机					
EMMS-AS-40-...	1199152 EAMM-A-D19-40A	1199144 EAMF-A-28D-40A	543419 EAMC-16-20-5-6	1087585 EAMK-A-D19-28D	
带步进电机					
EMMS-ST-28-...	1081659 EAMM-A-D19-28A	1087613 EAMF-A-28D-28A	562676 EAMC-16-20-5-5	1087585 EAMK-A-D19-28D	
EMMS-ST-42-...	1087642 EAMM-A-D19-42A	1087630 EAMF-A-28D-42A	562676 EAMC-16-20-5-5	1087585 EAMK-A-D19-28D	
<b>EGSL-45</b>					
带伺服电机					
EMMS-AS-40-...	543147 EAMM-A-D32-40A	552163 EAMF-A-28B-40A	543420 EAMC-16-20-6-6	552155 EAMK-A-D32-28B	
EMMS-AS-55-...	550979 EAMM-A-D32-55A	529942 EAMF-A-44A/B-55A	551003 EAMC-30-32-6-9	551006 EAMK-A-D32-44A/C	
带步进电机					
EMMS-ST-42-...	543148 EAMM-A-D32-42A	552164 EAMF-A-28B-42A	543419 EAMC-16-20-5-6	552155 EAMK-A-D32-28B	
EMMS-ST-57-...	550980 EAMM-A-D32-57A	530081 EAMF-A-44A/B-57A	551002 EAMC-30-32-6-6.35	551006 EAMK-A-D32-44A/C	
<b>EGSL-55</b>					
带伺服电机					
EMMS-AS-55-...	543153 EAMM-A-D40-55A	529942 EAMF-A-44A/B-55A	543423 EAMC-30-32-8-9	552157 EAMK-A-D40-44A/C	
EMMS-AS-70-...	550981 EAMM-A-D40-70A	529943 EAMF-A-44A/B-70A	551004 EAMC-30-32-8-11	552157 EAMK-A-D40-44A/C	
带步进电机					
EMMS-ST-57-...	543154 EAMM-A-D40-57A	530081 EAMF-A-44A/B-57A	543421 EAMC-30-32-6.35-8	552157 EAMK-A-D40-44A/C	
EMMS-ST-87-...	550982 EAMM-A-D40-87A	530082 EAMF-A-44A/B-87A	551004 EAMC-30-32-8-11	552157 EAMK-A-D40-44A/C	
<b>EGSL-75</b>					
带伺服电机					
EMMS-AS-70-...	543161 EAMM-A-D60-70A	529945 EAMF-A-64A/B-70A	543424 EAMC-42-50-11-12	552160 EAMK-A-D60-64B	
EMMS-AS-100-...	550983 EAMM-A-D60-100A	529947 EAMF-A-64A/C/D-100A	551005 EAMC-42-50-12-19	551007 EAMK-A-D60-64C	
带步进电机					
EMMS-ST-87-...	543162 EAMM-A-D60-87A	533140 EAMF-A-64A/B-87A	543424 EAMC-42-50-11-12	552160 EAMK-A-D60-64B	

# 小型滑台式电缸 EGSL

附件

电缸/电机与平行组件的许用组合		技术参数 → Internet: eamm-u
电机/电机单元	平行组件	
		<ul style="list-style-type: none"> <li>• 重力压铸外壳，节省空间</li> </ul>
型号	订货号	型号
<b>EGSL-45</b>		
带伺服电机		
EMMS-AS-40-...	543150	EAMM-U-D32-40A
<b>EGSL-55</b>		
带伺服电机		
EMMS-AS-55-...	543157	EAMM-U-D40-55A
<b>EGSL-75</b>		
带伺服电机		
EMMS-AS-70-...	543165	EAMM-U-D60-70A

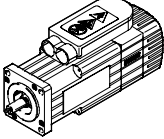
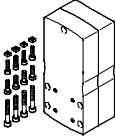
-  - 注意


当使用安装件安装电机时，只能安装于侧面和下方。

# 小型滑台式电缸 EGSL

附件

FESTO

电缸/电机与平行组件的许用组合		技术参数 → Internet: eamm-u
电机/电机单元	平行组件	
		<ul style="list-style-type: none"> <li>• 增强壳体刚度</li> <li>• 更灵活的电机连接方式</li> <li>• 可选防护等级 IP65</li> <li>• 可与第三方电机组合使用</li> </ul>
型号	订货号	型号
<b>EGSL-45</b>		
带伺服电机		
EMMS-AS-40-...	1201591	EAMM-U-50-D32-40A-78
EMMS-AS-55-...	1210126	EAMM-U-60-D32-55A-91
带步进电机		
EMMS-ST-42-...	1201607	EAMM-U-50-D32-42A-78
EMMS-ST-57-...	1210419	EAMM-U-60-D32-57A-91
带电机		
MTR-DCI-32S-...	1570862	EAMM-U-50-D32-32B-78
MTR-DCI-42S-...	1577393	EAMM-U-60-D32-42B/C-91
带减速机		
EMGA-40-P-...	1577358	EAMM-U-60-D32-40G-91
<b>EGSL-55</b>		
带伺服电机		
EMMS-AS-55-...	1210438	EAMM-U-60-D40-55A-91
EMMS-AS-70-...	1212826	EAMM-U-86-D40-70A-102
带步进电机		
EMMS-ST-57-...	1210442	EAMM-U-60-D40-57A-91
EMMS-ST-87-...	1215802	EAMM-U-86-D40-87A-102
带电机		
MTR-DCI-42S-...	1570950	EAMM-U-60-D40-42B/C-91
MTR-DCI-52S-...	1537046	EAMM-U-86-D40-52B/C-102
带减速机		
EMGA-40-P-...	1577165	EAMM-U-60-D40-40G-91
EMGA-60-P-...	1586445	EAMM-U-86-D40-60G-102
EMGC-60-P-...	1586496	EAMM-U-86-D40-60H-102
<b>EGSL-75</b>		
带伺服电机		
EMMS-AS-70-...	1212477	EAMM-U-86-D60-70A-102
EMMS-AS-100-...	1202436	EAMM-U-110-D60-100A-120
带步进电机		
EMMS-ST-87-...	1215784	EAMM-U-86-D60-87A-102
带电机		
MTR-DCI-52S-...	1537000	EAMM-U-86-D60-52B/C-102
MTR-DCI-62S-...	1536988	EAMM-U-110-D60-62B-120
带减速机		
EMGA-60-P-...	1586347	EAMM-U-86-D60-60G-102
EMGC-60-P-...	1586276	EAMM-U-86-D60-60H-102
EMGA-60-P-...	1543240	EAMM-U-110-D60-60G-120
EMGC-60-P-...	1542264	EAMM-U-110-D60-60H-120
EMGA-80-P-...	1532949	EAMM-U-110-D60-80G-120

-  - 注意

夹紧组件 EADT 与轴向组件 EAMM-U-110 用于调整齿形带预张紧。

电机和/或电缸可与反向轴承 EAMG 任意组合使用。

更多信息 → eamm-u



# 小型滑台式电缸 EGSL

附件

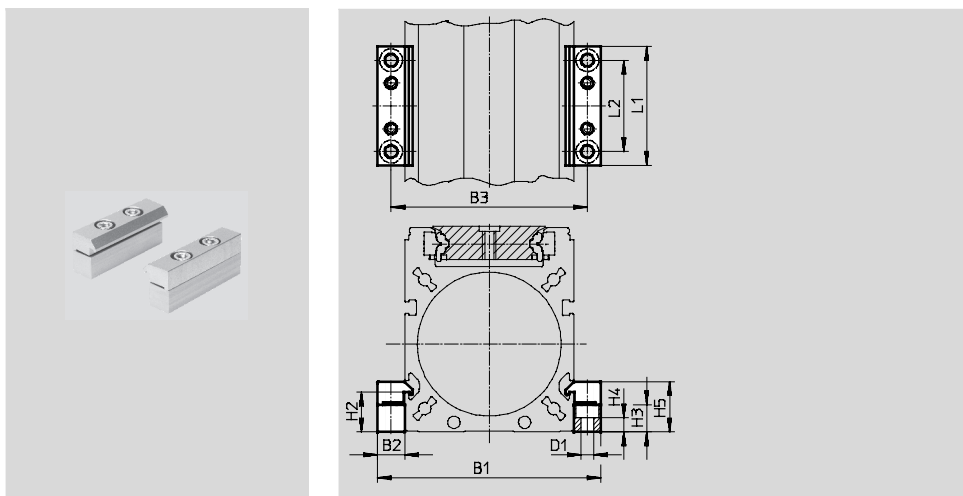
FESTO

## 型材安装件

EAHF/MUE

材料:

阳极氧化铝



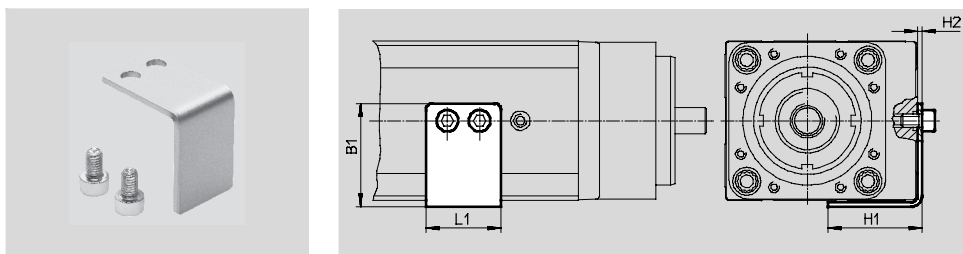
尺寸和订货数据						
规格	B1	B2	B3	D1 Ø	H2	H3
35	49.5	8	41.5	3.4	10.5	10
45	68.5	12	56.5	5.5	12.5	8.3
55	77	12	65	5.5	17.5	12
75	98	12	86	5.5	17.5	12

规格	H4	H5	L1	L2	重量 [g]	订货号	型号
35	6.8	15.5	40	20	20	1170211	EAHF-G1-35-P
45	2.5	17	52	40	23	1168859	EAHF-G1-45-P
55	6.2	22	52	40	80	558043	MUE-70/80
75	6.2	22	52	40	80	558043	MUE-70/80

## 传感器感应片 EAPM

材料:

镀锌钢



尺寸和订货数据							
尺寸	B1	H1	H2	L1	重量 [g]	订货号	型号
35	25.5	25	1.5	17	15	1235029	EAPM-G1-35-SLS
45	32	32.5	2	30	30	1235033	EAPM-G1-45-SLS
55	36	35	2	30	35	1235035	EAPM-G1-55-SLS
75	48	44	2	35	50	1235036	EAPM-G1-75-SLS

- 注意

传感器感应片只能安装在指定的螺纹上（背后的导轨）。

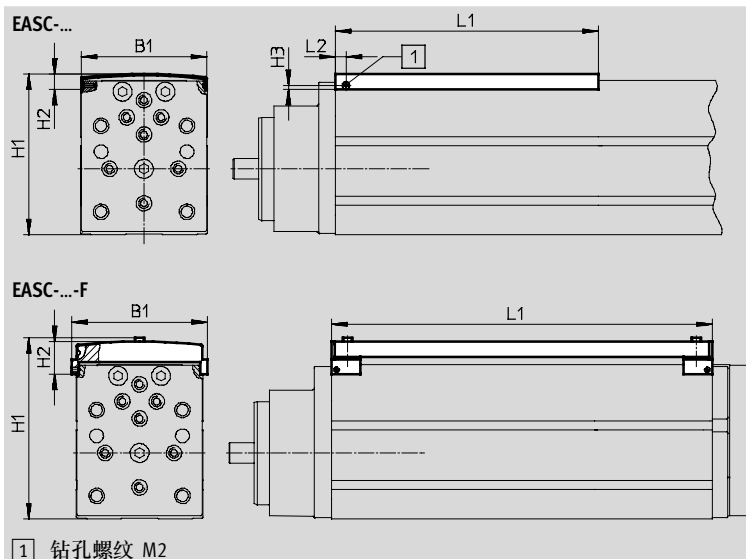
# 小型滑台式电缸 EGSL

附件



盖 EASC

材料:  
阳极氧化铝  
不含铜, 聚四氟乙烯和硅



尺寸和订货数据									
规格	长度 [mm]	B1	H1	H2	H3	L1 -0.5	L2 -0.3	订货号	型号
用于不带传感器感应片									
35	50	32.5	43.2	8.5	2.3	58	6	570819	EASC-G1-35-50
	500 <sup>1)</sup>					500		570874	EASC-G1-35-500
45	100	43.5	59.7	9	2.3	108	6	570822	EASC-G1-45-100
	200					208		570823	EASC-G1-45-200
	500 <sup>1)</sup>					500		570875	EASC-G1-45-500
55	100	52	69.7	9	2.3	108	6	570824	EASC-G1-55-100
	200					208		570825	EASC-G1-55-200
	250					258		570826	EASC-G1-55-250
	500 <sup>1)</sup>					500		570876	EASC-G1-55-500
75	100	73	93.7	9	2.3	108	6	570827	EASC-G1-75-100
	200					208		570828	EASC-G1-75-200
	300					308		570829	EASC-G1-75-300
	500 <sup>1)</sup>					500		570877	EASC-G1-75-500
用于带传感器感应片									
35	50	38.3	55	19.1	-	119.5	-	570830	EASC-G1-35-50-F
45	100	49.7	71.5	19.6	-	179	-	570833	EASC-G1-45-100-F
	200					279		570834	EASC-G1-45-200-F
55	100	58.2	81.5	19.6	-	204	-	570835	EASC-G1-55-100-F
	200					304		570836	EASC-G1-55-200-F
	250					383		570837	EASC-G1-55-250-F
75	100	78.9	105.5	19.4	-	218	-	570838	EASC-G1-75-100-F
	200					318		570839	EASC-G1-75-200-F
	300					423		570840	EASC-G1-75-300-F

- 注意



当盖长度为 500 mm 时, 客户  
必须在侧方钻安装孔。

1) 客户可按需求裁切保护盖。

# 小型滑台式电缸 EGSL

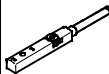
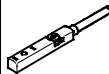
附件

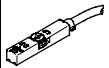
FESTO



订货数据					
	规格	简要说明	订货号	型号	PU <sup>1)</sup>
<b>定位套 ZBH<sup>2)</sup></b>					
	35, 45, 55	用于侧面和联接板	186717	ZBH-7	10
	75		150927	ZBH-9	
<b>连接轴套 ZBV</b>					
	45, 55	用于连接小型滑块式电缸 EGSL 和小型滑台式气缸 DGSL	548803	ZBV-M5-7	3
	75		548804	ZBV-M6-9	

1) 包装数量

2) 供货时小型滑块包括 6 个定位套

订货数据 - 用于 T 型槽的接近开关, 磁阻式						技术参数 → Internet: sies	
	安装方式	开关输出	电连接	电缆长度 [m]	订货号	型号	
<b>常开触点</b>							
	从上方插入槽内, 与型材平齐	PNP	电缆, 3 芯	7.5	551386	SIES-8M-PS-24V-K-7,5-OE	
			插座 M8x1, 3 针	0.3	551387	SIES-8M-PS-24V-K-0,3-M8D	
		NPN	电缆, 3 芯	7.5	551396	SIES-8M-NS-24V-K-7,5-OE	
			插座 M8x1, 3 针	0.3	551397	SIES-8M-NS-24V-K-0,3-M8D	
<b>常闭触点</b>							
	从上方插入槽内, 与型材平齐	PNP	电缆, 3 芯	7.5	551391	SIES-8M-PO-24V-K-7,5-OE	
			插座 M8x1, 3 针	0.3	551392	SIES-8M-PO-24V-K-0,3-M8D	
		NPN	电缆, 3 芯	7.5	551401	SIES-8M-NO-24V-K-7,5-OE	
			插座 M8x1, 3 针	0.3	551402	SIES-8M-NO-24V-K-0,3-M8D	

订货数据 - 用于 T 型槽的接近开关, 舌簧式						技术参数 → Internet: smt	
	安装方式	开关输出	电连接	电缆长度 [m]	订货号	型号	
<b>常开触点</b>							
	从上方插入槽内, 与型材平齐	PNP	电缆, 3 芯	2.5	574335	SMT-8M-A-PS-24V-E-2,5-OE	
			插座 M8x1, 3 针	0.3	574334	SMT-8M-A-PS-24V-E-0,3-M8D	

订货数据 - 连接电缆						技术参数 → Internet: nebu	
	电连接, 左侧	电连接, 左侧	电缆长度 [m]	订货号	型号		
	直列式插座, M8x1, 3 针	电缆, 开放式, 3 芯	2.5	541333	NEBU-M8G3-K-2.5-LE3		
			5	541334	NEBU-M8G3-K-5-LE3		
	直角式插座, M8x1, 3 针	电缆, 开放式, 3 芯	2.5	541338	NEBU-M8W3-K-2.5-LE3		
			5	541341	NEBU-M8W3-K-5-LE3		