

无杆气缸 DGC-HD, 带重载导轨

FESTO



无杆气缸 DGC

主要特性

一览

- 新型重载派生型:
 - 采用双导轨, 负载和扭矩大
 - 使用寿命长
- 可用作直线门架和悬臂轴的基
本轴
- 除出色的技术参数外, 还具有
相当优异的性价比
- 通过安装在型材槽内的接近开
关感测位置, 节省空间
- 多种安装方式可选

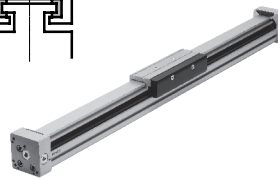
派生型

紧凑型 DGC-K



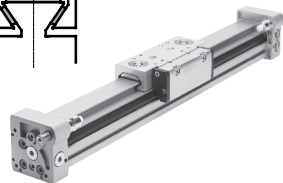
- 缸径 $\varnothing 18 \dots 80$ mm
- 行程范围: 1 ... 8,500 mm
- 比 DGC-G 窄 30%
- 移动负载轻
- 对称结构

基本型 DGC-G



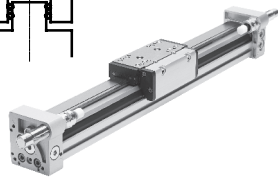
- 缸径 $\varnothing 8 \dots 63$ mm
- 行程范围: 1 ... 8,500 mm
- 导轨回转间隙 = 0.2 mm
- 用于小负载
- 扭矩负载下的工作特性 = 一般

滑动轴承导轨 DGC-GF



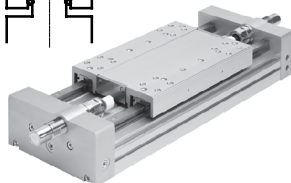
- 缸径 $\varnothing 18 \dots 63$ mm
- 行程范围: 1 ... 8,500 mm
- 导轨回转间隙 = 0.05 mm
- 用于中小负载
- 扭矩负载下的工作特性 = 一般

循环滚珠轴承导轨 DGC-KF



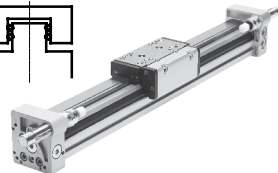
- 缸径 $\varnothing 8 \dots 63$ mm
- 行程范围: 1 ... 8,500 mm
- 导轨回转间隙 = 0 mm
- 用于中大负载
- 不锈钢滑块安装接口精密
- 扭矩负载下的工作特性 = 极佳

重载导轨 DGC-HD



- 缸径 $\varnothing 18, 25, 40$ mm
- 行程范围:
10 ... 5,000 mm
- 导轨回转间隙 = 0 mm
- 用于大负载
- 扭矩负载下的工作特性 = 极佳

被动导向轴 DGC-FA

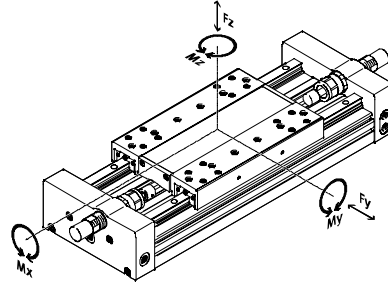


- 无驱动器
- 缸径 $\varnothing 8 \dots 63$ mm
- 行程范围: 1 ... 8,500 mm
- 导轨回转间隙 = 0 mm
- 高精度导轨, 适用于 DGC-
KF. 可用作机械元件或与 DGC-
KF 组成双导轨

无杆气缸 DGC

产品范围一览

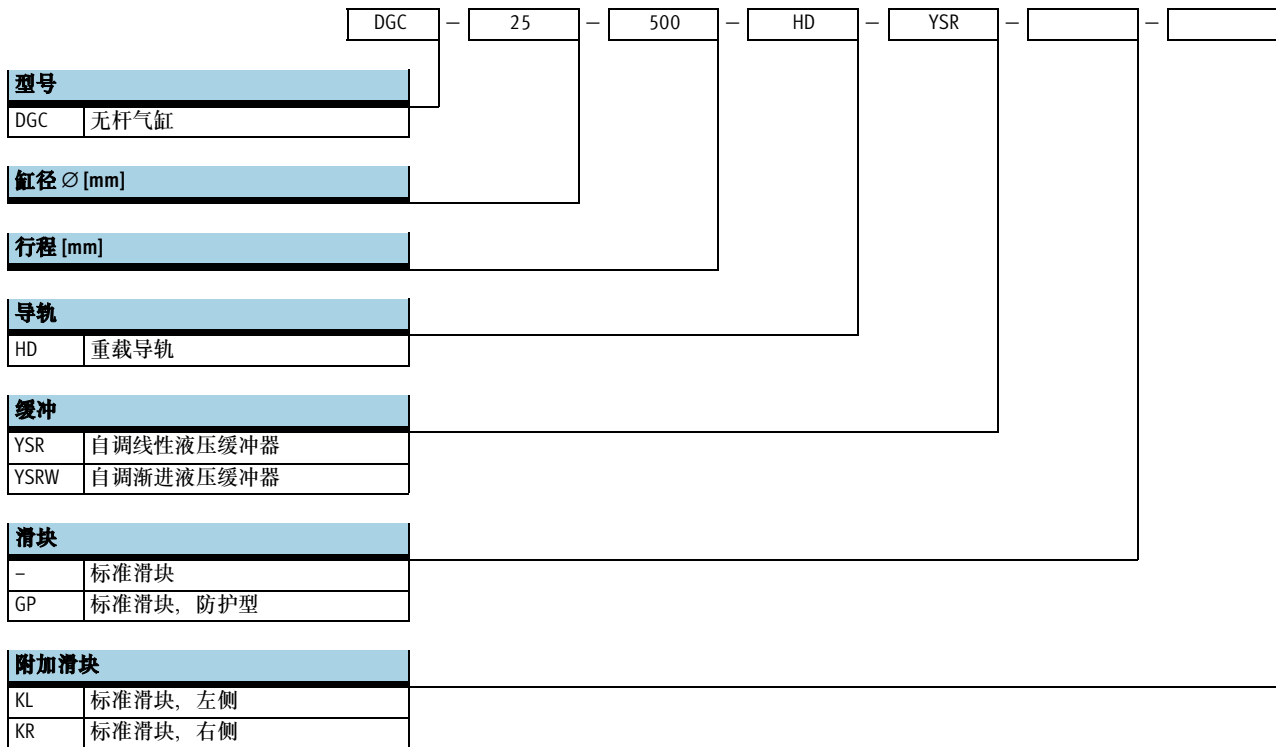
产品派生型



	缸径 \varnothing [mm]	6 bar 时力的理论值 [N]	导轨特性值					→ 页码/In- ternet
			Fy [N]	Fz [N]	Mx [Nm]	My [Nm]	Mz [Nm]	
紧凑型 DGC-K								
	18	153	-	120	0.8	11	1	dgc-k
	25	295	-	330	1.2	20	3	
	32	483	-	480	1.9	40	5	
	40	754	-	800	3.8	60	8	
	50	1,178	-	1,200	6	120	15	
	63	1,870	-	1,600	5.7	150	24	
	80	3,016	-	2,500	30.6	400	100	
基本型 DGC-G								
	8	30	150	150	0.5	2	2	dgc
	12	68	300	300	1.3	5	5	
	18	153	70	340	1.9	12	4	
	25	295	180	540	4	20	5	
	32	483	250	800	9	40	12	
	40	754	370	1,100	12	60	25	
	50	1,178	480	1,600	20	150	37	
	63	1,870	650	2,000	26	150	48	
滑动轴承导轨 DGC-GF								
	18	153	440	540	3.4	20	8.5	dgc
	25	295	640	1,300	8.5	40	20	
	32	483	900	1,800	15	70	33	
	40	754	1,380	2,000	28	110	54	
	50	1,178	1,500	2,870	54	270	103	
	63	1,870	2,300	4,460	96	450	187	
循环滚珠轴承导轨 DGC-KF								
	8	30	300	300	1.7	4.5	4.5	dgc
	12	68	650	650	3.5	10	10	
	18	153	1,850	1,850	16	51	51	
	25	295	3,050	3,050	36	97	97	
	32	483	3,310	3,310	54	150	150	
	40	754	6,890	6,890	144	380	380	
	50	1,178	6,890	6,890	144	634	634	
63	1,870	15,200	15,200	529	1,157	1,157		
重载导轨 DGC-HD								
	18	153	3,650	3,650	140	275	275	4
	25	295	5,600	5,600	300	500	500	
	40	754	13,000	13,000	900	1,450	1,450	

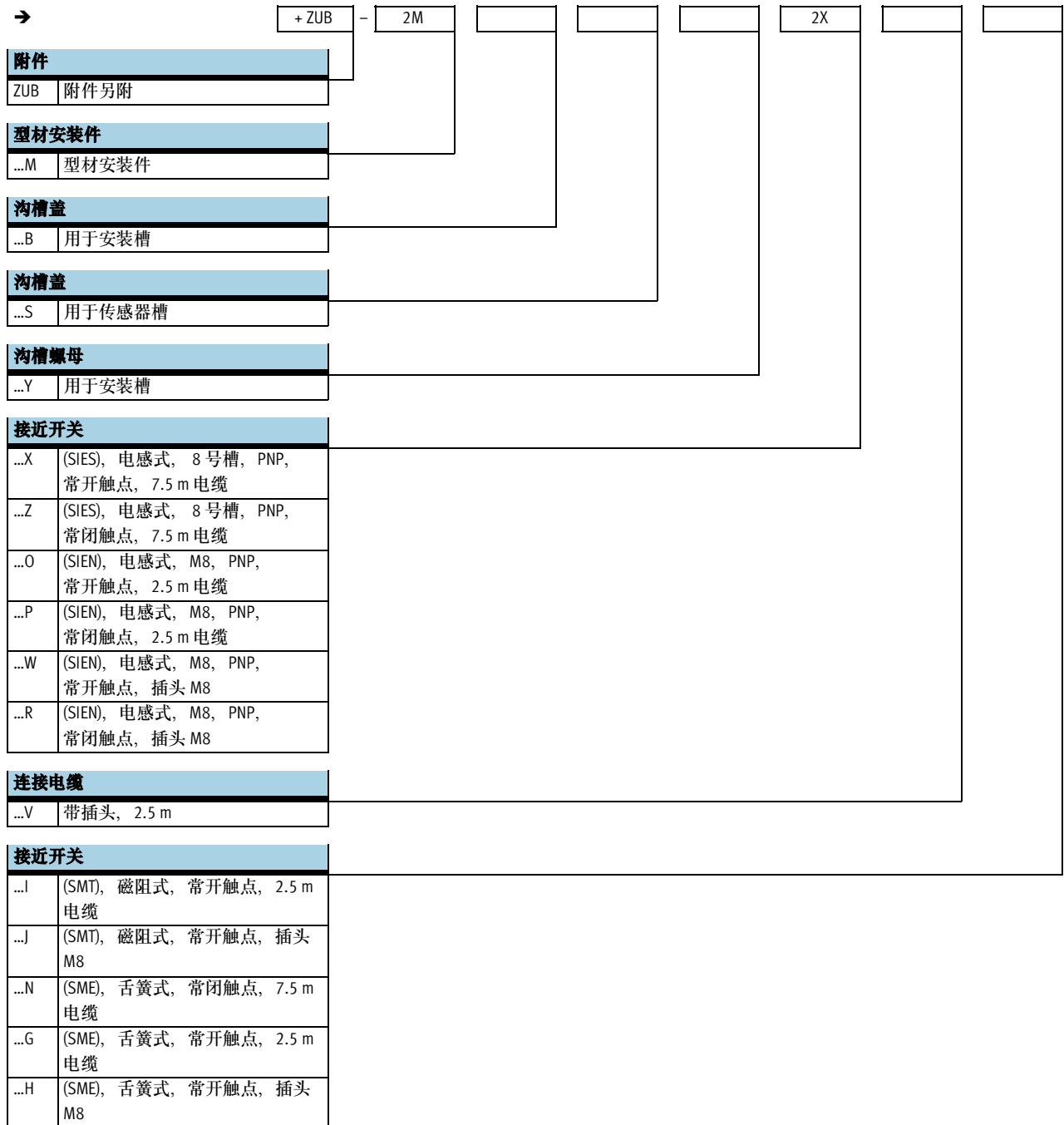
无杆气缸 DGC-HD, 带重载导轨

型号代码



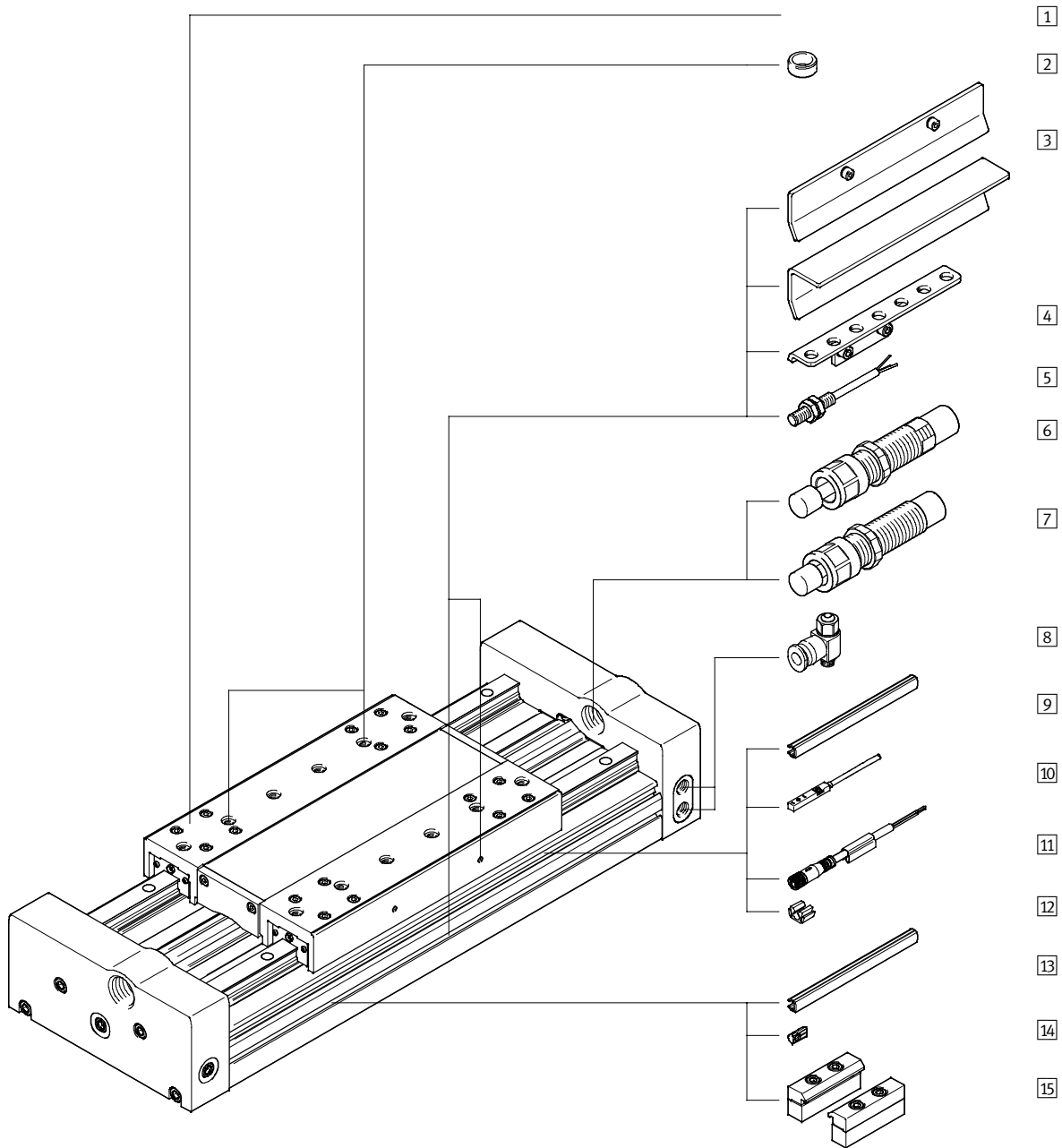
无杆气缸 DGC-HD, 带重载导轨

型号代码



无杆气缸 DGC-HD, 带重载导轨

外围元件一览



无杆气缸 DGC-HD, 带重载导轨

外围元件一览

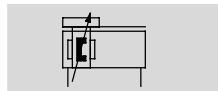
FESTO

附件		
型号	简要说明	→ 页码/Internet
1 无杆气缸 DGC-HD	无杆气缸, 带重载导轨	4
2 定位套 ZBH	<ul style="list-style-type: none"> • 用于将负载和附件定位在滑块上 • 气缸的供货范围内包括 2 件定位销/套 	22
3 传感器感应片 X, Z, O, P, W, R	用于感测滑块位置	20
4 传感器支架 O, P, W, R	用于将接近开关传感器 (圆形结构) 安装到气缸上	21
5 接近开关, M8 O, P, W, R	<ul style="list-style-type: none"> • 电感式, 圆形结构 • 订货代码 O, P, W, R 供货范围内包括 1 件传感器感应片和 2 件传感器支架 	23
6 液压缓冲器 YSR	自调线性液压缓冲器	19
7 液压缓冲器 YSRW	自调渐进液压缓冲器	22
8 单向节流阀 GRLA	用于调节速度	22
9 沟槽盖 S	<ul style="list-style-type: none"> • 用于传感器槽 • 用于防止灰尘进入, 固定接近开关电缆 	22
10 接近开关, T型槽 X, Z	<ul style="list-style-type: none"> • 电感式, 用于 T型槽 • 订货代码 X, Z 供货范围内包括 1 件传感器感应片 	23
10 接近开关, T型槽 I, J, N, G, H	磁阻式、舌簧式, 用于 T型槽	22
11 连接电缆 V	用于接近开关 (订货代码 W 和 R)	23
12 夹子 SMBK	用于将接近开关安装在槽内	22
13 沟槽盖 B	用于防止灰尘进入	22
14 沟槽螺母 Y	<ul style="list-style-type: none"> • 用于安装槽 • 用于安装元件 	22
15 型材安装件 M	用于将气缸安装到型材安装上	20

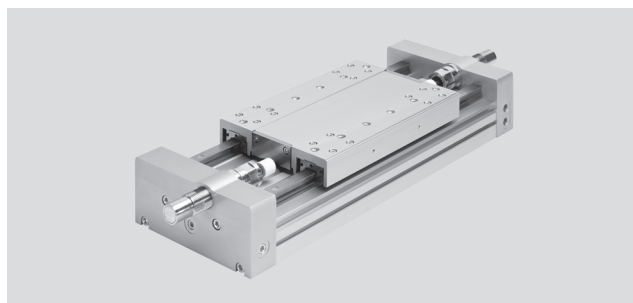
无杆气缸 DGC-HD, 带重载导轨

技术参数

功能



 www.festo.com.cn



- ∅ 缸径
18 ... 40 mm
- | 工作行程
10 ... 5,000 mm

主要技术参数			
缸径 ∅	18	25	40
结构特点	无杆气缸, 带重载导轨		
导轨	循环滚珠轴承导轨		
工作方式	双作用		
行程 [mm]	10 ... 3,000	10 ... 5,000	10 ... 3,500
气接口	M5	G $\frac{1}{8}$	G $\frac{1}{4}$
缓冲形式 → 11			
DGC-...-YSR	自调线性液压缓冲器		
DGC-...-YSRW	自调渐进液压缓冲器		
最大速度 [m/s]	3		
位置感测	通过接近开关		
安装方式	型材安装		
安装位置	任意		

工作和环境条件			
缸径 ∅	18	25	40
工作压力 [bar]	2.5 ... 8		1.5 ... 8
工作介质	压缩空气, 空气质量符合 ISO 8573-1:2010 [7:-:-] 标准		
工作介质/先导介质	可用润滑工作介质 (此后必须始终使用润滑介质)		
环境温度 ¹⁾ [°C]	-10 ... +60		

1) 注意接近开关工作范围

力 [N]			
缸径 ∅	18	25	40
6 bar 时力的理论值	153	295	754

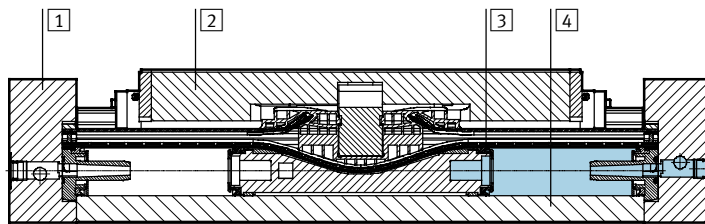
无杆气缸 DGC-HD, 带重载导轨

技术参数

重量 [g]	18	25	40
缸径 \varnothing	18	25	40
0 mm 行程时的基本重量	3,987	7,509	20,469
每 10 mm 行程时的附加重量	71	105	199
移动负载	1,057	2,246	6,178

材料

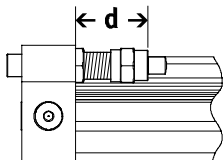
剖面



无杆气缸

① 端盖	阳极氧化铝
② 滑块	阳极氧化铝
③ 密封带/保护带	PU/钢
④ 缸筒	阳极氧化铝
- 密封件	NBR, TPE-U(PU)
材料注意事项	符合 RoHS 规定 含有油漆湿润缺陷物质 (PWIS)

可调终端位置范围 d [mm]



缸径 \varnothing	18	25	40
DGC-...HD	27.3 ... 52.3	31 ... 56	41 ... 76

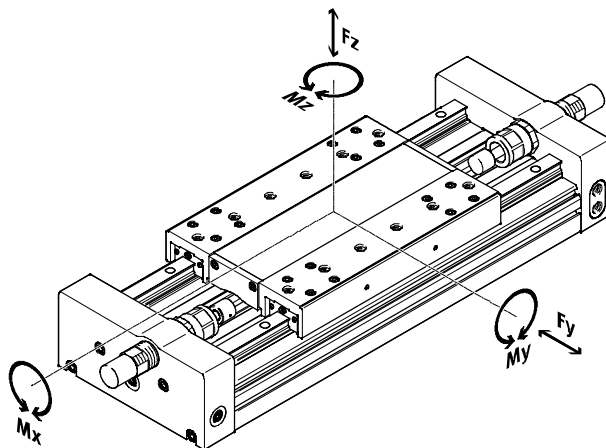
无杆气缸 DGC-HD, 带重载导轨

技术参数

FESTO

特性负载值

图中所示力和扭矩以滑块表面为参考系。力的作用点为导轨中心和滑块纵向中心的交点。在动态工作时不得超过这些数值。特别注意缓冲阶段。



如果气缸同时受到图中所示的多种力和扭矩的作用, 除所示的最大负载外, 还需满足以下等式:

$$\frac{F_y}{F_{y_{max}}} + \frac{F_z}{F_{z_{max}}} + \frac{M_x}{M_{x_{max}}} + \frac{M_y}{M_{y_{max}}} + \frac{M_z}{M_{z_{max}}} \leq 1$$

许用力和扭矩		缸径 Ø	18	25	40
F _y _{max.}	[N]		3,650	5,600	13,000
F _z _{max.}	[N]		3,650	5,600	13,000
M _x _{max.}	[Nm]		140	300	900
M _y _{max.}	[Nm]		275	500	1,450
M _z _{max.}	[Nm]		275	500	1,450

- 注意

QuickCalc

选型软件

→ www.festo.com.cn

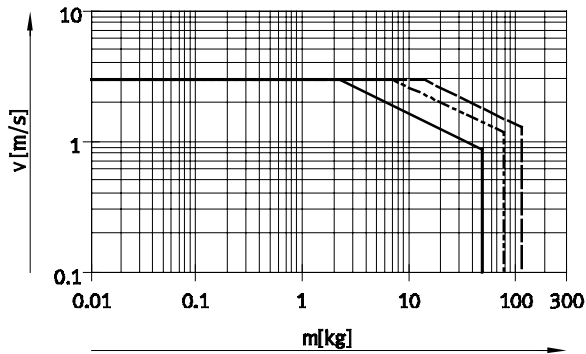
无杆气缸 DGC-HD, 带重载导轨

技术参数

最大许用活塞速度 v 与有效负载 m 和离负载重心距离 r_{max} 的关系

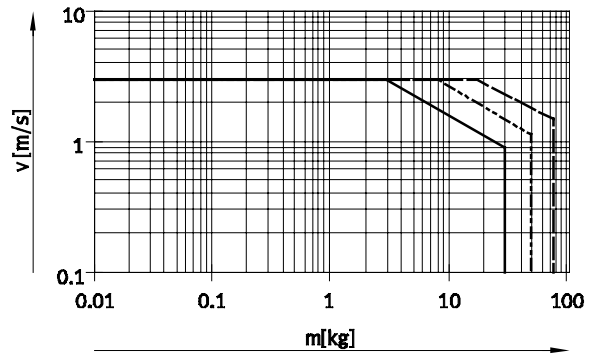
这些数值是可以达到的最大数值。实际中, 数值会随着有效负载和安装位置变化而变化。

带 YSR 缓冲



- DGC-18-HD
- - - - DGC-25-HD
- DGC-40-HD

带 YSRW 缓冲



工作行程缩短

用于标准滑块, 带附加滑块 KL 或 KR

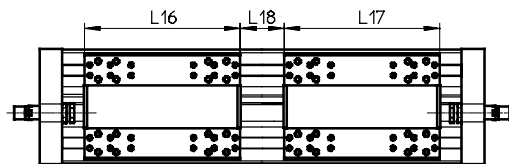
- 对于带附加滑块的无杆气缸, 工作行程缩短量等于附加滑块长度 L_{17} 与滑块间距 L_{18} 之和。

- L_{16} = 滑块长度
- L_{17} = 附加滑块长度
- L_{18} = 滑块间距

实例:

型号: DGC-25-1000-HD-...-KR
 $L_{18} = 100 \text{ mm}$

工作行程 = $1,000 \text{ mm} - 220 \text{ mm} - 100 \text{ mm} = 680 \text{ mm}$



尺寸 - 附加滑块

缸径 \varnothing	18	25	40
长度 L_{17}	[mm] 202	222	302

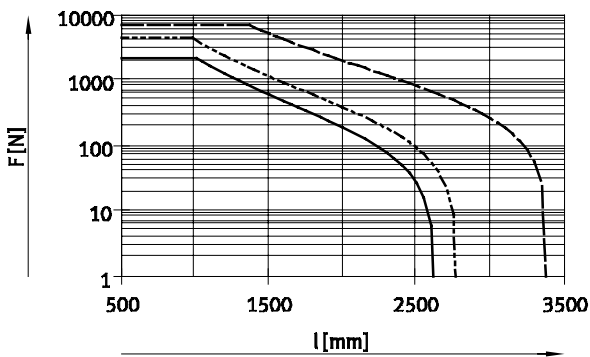
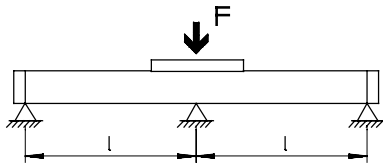
无杆气缸 DGC-HD, 带重载导轨

技术参数

中心支撑件 MUP 数量与重量 F 和支撑间隔 l 的关系

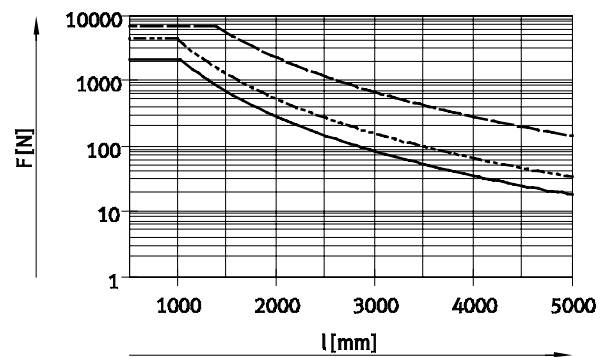
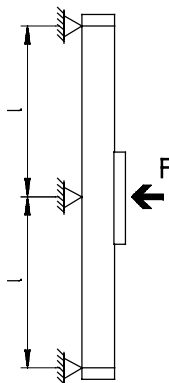
为限制大行程时发生的挠度，气缸需要被支撑。以下图表有助于确定最大许用支持间隔与安装位置、重力和常规力的关系。

安装位置
水平



— DGC-18-HD
- - - DGC-25-HD
- · - DGC-40-HD

垂直



实例:

气缸 DGC-25-1500-HD 在水平安装位置承受的力为 200 N。

气缸的总长:
 $l = \text{工作行程} + L1$
 (见尺寸图)
 $= 1,500 \text{ mm} + 351.5 \text{ mm}$
 $= 1,851.5 \text{ mm}$

根据图表，气缸 DGC-25-HD 在 200 N 作用力下最大许用支持间隔为 1,800 mm。

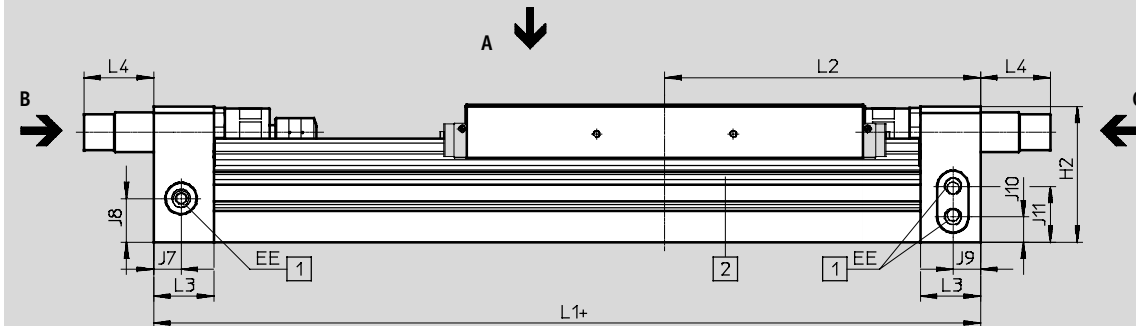
在这个实例中，因为最大支持间隔 (1,800 mm) 小于气缸的总长 (1,851.5 mm)，所以需要型材安装件。

无杆气缸 DGC-HD, 带重载导轨

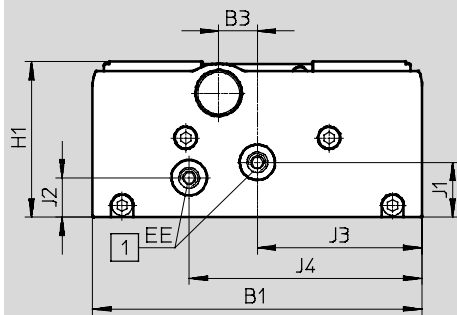
技术参数

尺寸

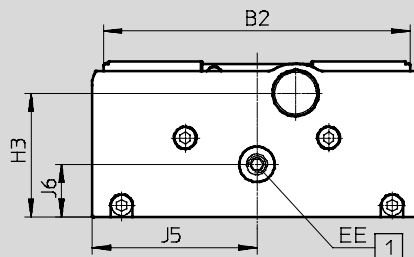
CAD 相关数据 → www.festo.com.cn



视图 C



视图 B



+ 加工作行程

1 进气口

2 传感器槽, 用于接近开关

∅	B1	B2	B3	EE	H1	H2	H3
[mm]							
18	124	120	7	M5	64	63.1	51.7
25	162	150.7	19	G1/8	76.5	75.5	61
40	222	204	12	G1/4	111.5	109.5	91

∅	J1	J2	J3	J4	J5	J6	J7	J8
[mm]								
18	25.5	15	59	88	59	25.5	14.9	21.6
25	27	19.4	81	114.5	81	26	15.4	24.3
40	43	25	105	157	111	37	25.1	31

∅	J9	J10	J11	L1	L2	L3	L4	
							YSR	YSRW
[mm]								
18	14.9	15	25.6	306.5	153	24.5	34	20.5
25	15.4	14	31	351.5	175.5	33.5	43.8	38.8
40	25.1	23	45	472.5	236	44	48.3	38.3

无杆气缸 DGC-HD, 带重载导轨

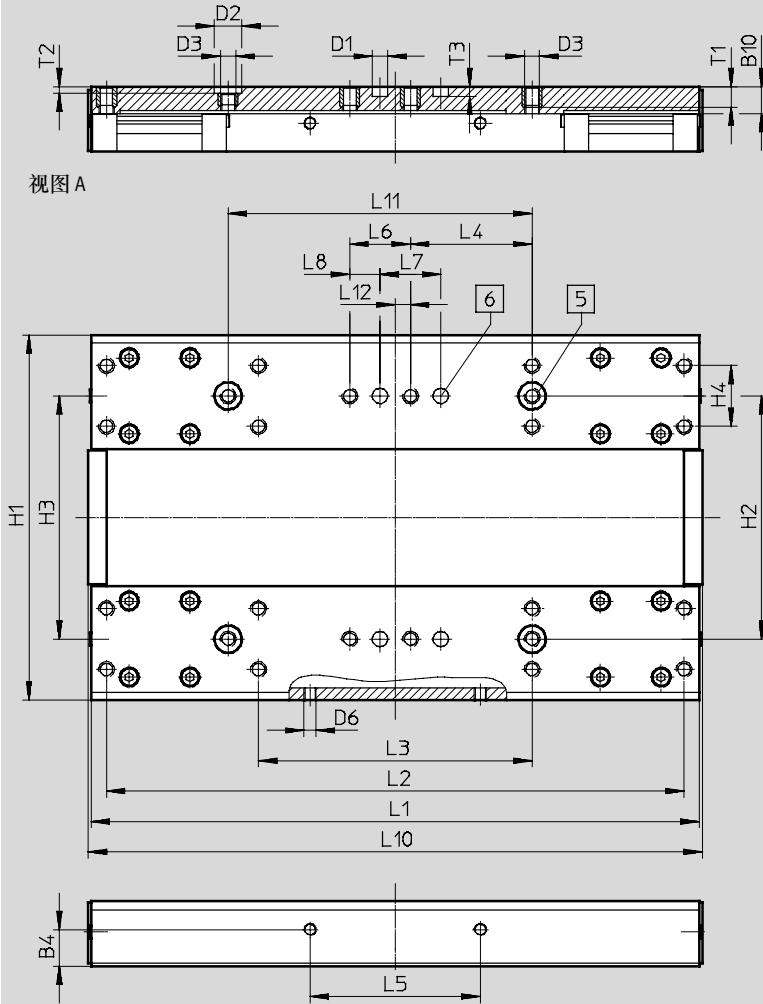
技术参数

尺寸

CAD 相关数据 → www.festo.com.cn

标准滑块

∅ 18



5 孔, 用于定位套 ZBH
6 孔, 用于定位销 ZBS

∅	B4	B10	D1	D2	D3	D6	H1	H2	H3	H4	L1	L2
[mm]	±0.1		∅ H7	∅ H7			±0.3	±0.05		±0.1	±0.1	±0.2
18	12	8.8	5	9	M5	M4	120	80	80	20	200	190

∅	L3	L4	L5	L6	L7	L8	L10	L11	L12	T1	T2	T3
[mm]	±0.2	±0.1	±0.2	±0.1	±0.03	±0.1		±0.03			+0.1	+0.1
18	90	40	56	20	20	10	202	100	5	7.8	2.1	3.1

无杆气缸 DGC-HD, 带重载导轨

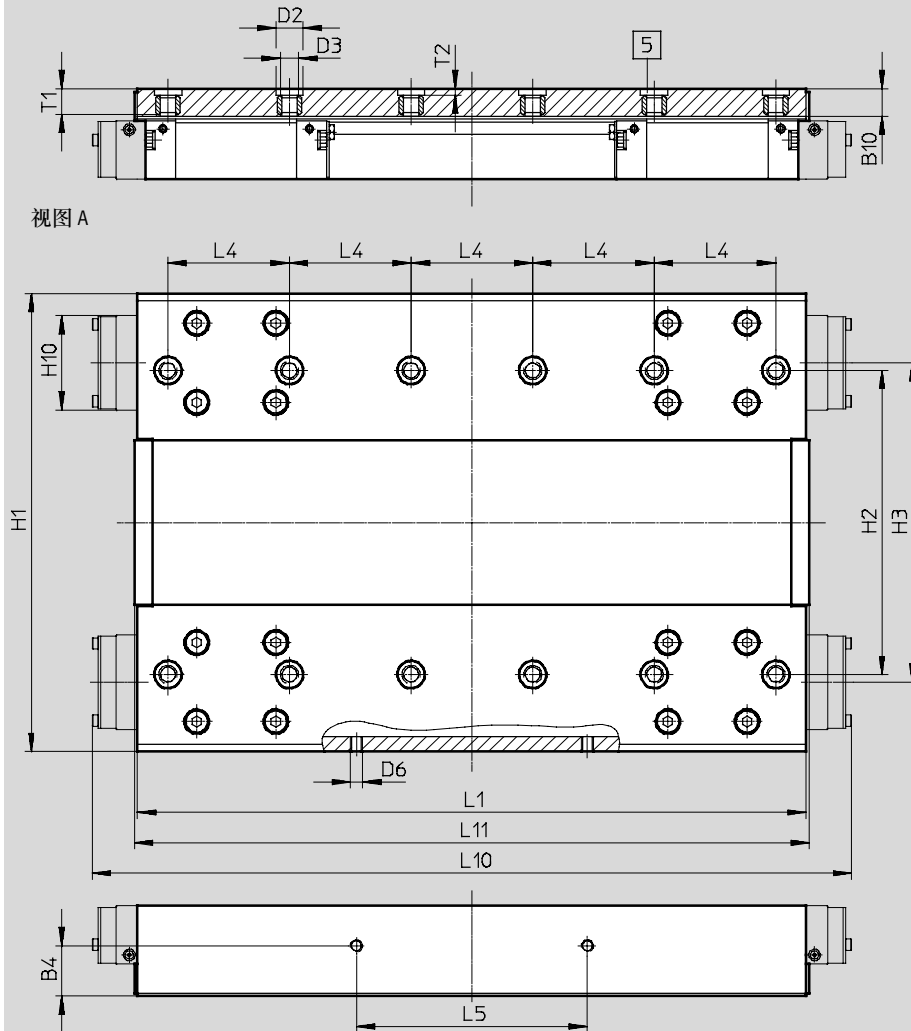
技术参数

尺寸

CAD 相关数据 → www.festo.com.cn

标准滑块/GP - 标准滑块, 防护型

∅ 25



[5] 孔, 用于定位套 ZBH

∅	B4	B10*	D2	D3	D6	H1	H2	H3
[mm]	±0.1		∅ H7			±0.3	±0.05	
25	16.5	10	9	M6	M4	150.7	100	105

∅	H10*	L1	L4	L5	L10*	L11	T1	T2
[mm]		±0.1	±0.03	±0.1				+0.1
25	31	220	40	76	249.8	222	9	2.1

* 防护型

无杆气缸 DGC-HD, 带重载导轨

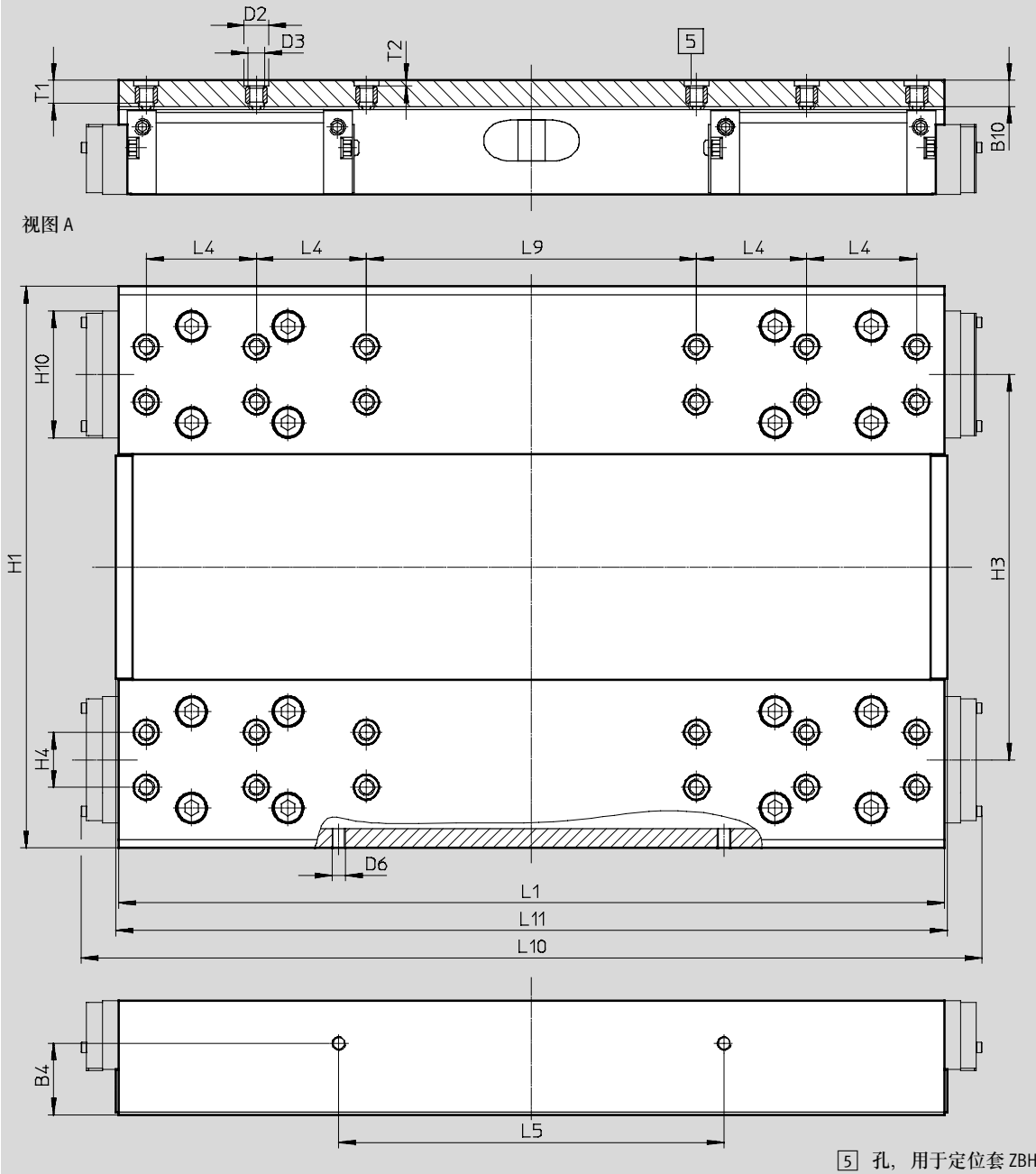
技术参数

尺寸

CAD 相关数据 → www.festo.com.cn

标准滑块/GP - 标准滑块, 防护型

∅ 40



∅	B4	B10*	D2 ∅ H7	D3	D6	H1	H3	H4
[mm]	±0.1					±0.3		±0.05
40	26	10.5	9	M6	M5	204	140	20

∅	H10*	L1	L4	L5	L9	L10*	L11	T1	T2
[mm]		±0.1	±0.05	±0.1	±0.05				+0.1
40	46	300	40	140	120	327.3	302	9.5	2.1

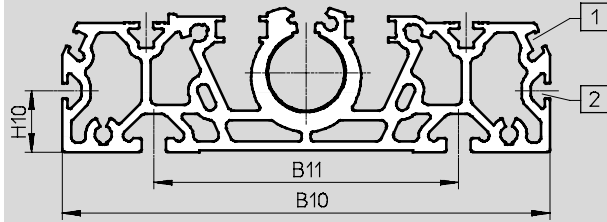
* 防护型

无杆气缸 DGC-HD, 带重载导轨

技术参数

尺寸
缸筒

CAD 相关数据 → www.festo.com.cn



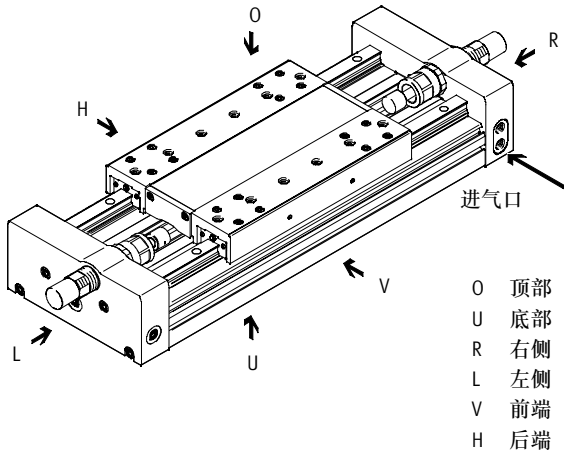
- 1 传感器槽, 用于接近开关
- 2 安装槽, 用于沟槽螺母

∅	B10	B11	H10
[mm]			
18	122	80	20
25	160	100	20
40	220	140	20

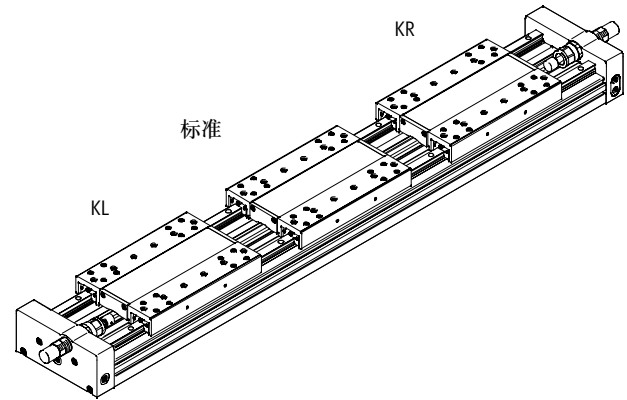
无杆气缸 DGC-HD, 带重载导轨

订货数据 - 模块化产品

订货代码
必填数据



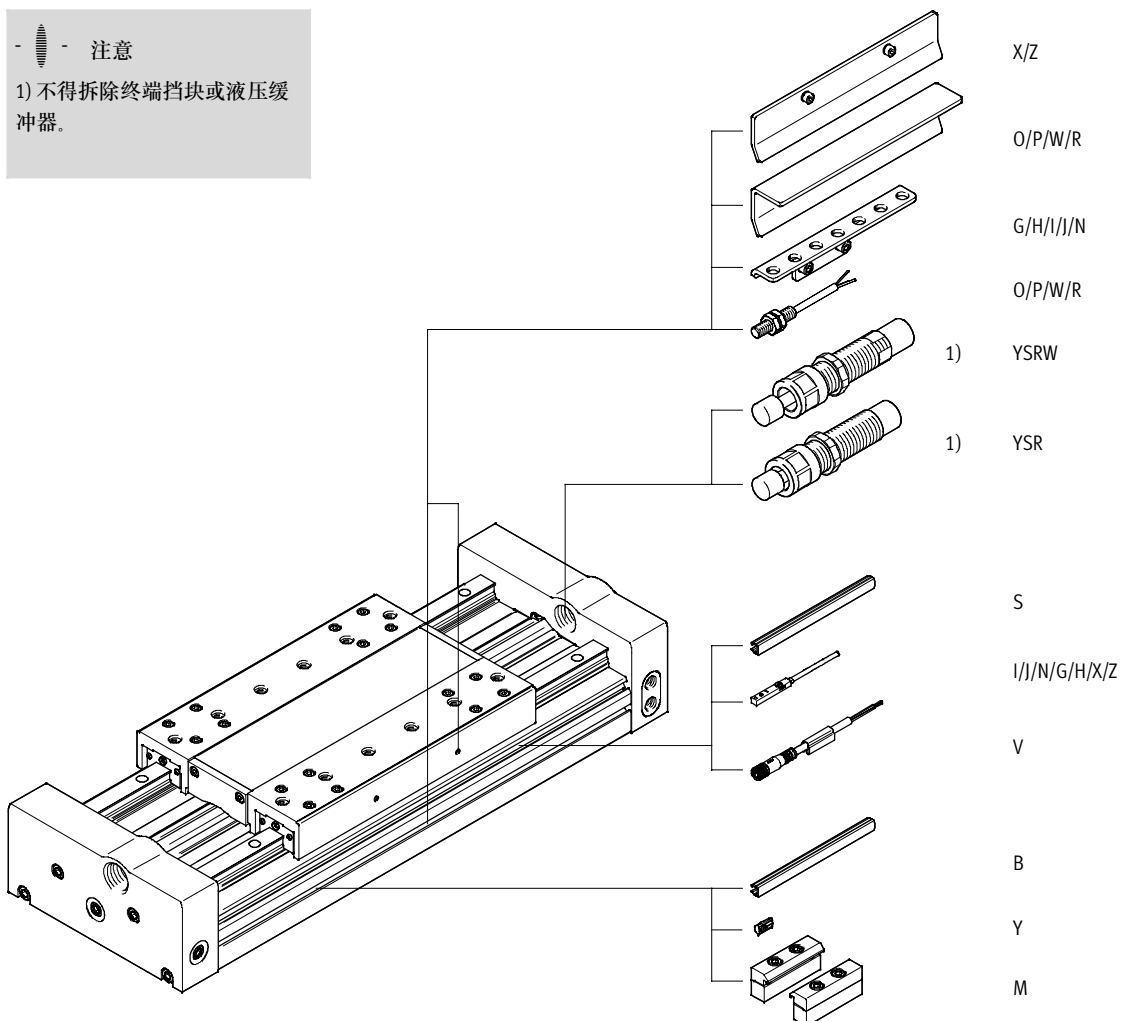
O 顶部
U 底部
R 右侧
L 左侧
V 前端
H 后端



附件

- 注意

1) 不得拆除终端挡块或液压缓冲器。



无杆气缸 DGC-HD, 带重载导轨

订货数据 - 模块化产品

订货表						
缸径 Ø	18	25	40	条件	代码	输入代码
M 模块订货号	567547	567548	567549			
功能	无杆气缸				DGC	DGC
缸径 Ø [mm]	18	25	40		-...	
行程 [mm]	10 ... 3,000	10 ... 5,000	10 ... 3,500		-...	
导轨	重载导轨				-HD	-HD
缓冲形式	自调线性液压缓冲器				-YSR	
	自调渐进液压缓冲器				-YSRW	
O 滑块	标准滑块					
	标准滑块, 防护型				-GP	
附加滑块	标准滑块, 左侧			<input type="checkbox"/> 1 <input type="checkbox"/> 2	-KL	
	标准滑块, 右侧			<input type="checkbox"/> 2	-KR	
O 附件	另附				ZUB-	ZUB-
型材安装件	1 ... 50				...M	
沟槽盖, 用于安装槽	1 ... 50 (1 = 2 件, 500 mm)				...B	
沟槽盖, 用于传感器槽	1 ... 50 (1 = 2 件, 500 mm)				...S	
沟槽螺母, 用于安装槽	1 ... 99				...Y	
接近开关 (SIES), 常开触点, 7.5 m 电缆 电感式, 8 号槽,	1 ... 9				...X	
PNP, 包括传感器感 应片	常闭触点, 7.5 m 电缆 1 ... 9				...Z	
接近开关 (SIEN), 常开触点, 2.5 m 电缆	1 ... 9				...O	
电感式, M8, PNP, 常闭触点, 2.5 m 电缆	1 ... 9				...P	
包括传感器感应片和 传感器支架	常开触点, 插头 M8 1 ... 9				...W	
	常闭触点, 插头 M8 1 ... 9				...R	
连接电缆, M8, 3 芯, 2.5 m	1 ... 9				...V	
接近开关 (SMT), 常开触点, 2.5 m 电缆	1 ... 9				...I	
磁阻式, 常开触点, 插头 M8	1 ... 9				...J	
接近开关 (SME), 常闭触点, 7.5 m 电缆	1 ... 9				...N	
舌簧式, 常开触点, 2.5 m 电缆	1 ... 9				...G	
8 号槽	常开触点, 插头 M8 1 ... 9				...H	

- 1 **KL** 不适用于右侧附加滑块 KR
- 2 **KL/KR** 不适用于防护型标准滑块 GP

输出订货代码

- - - - - - ZUB

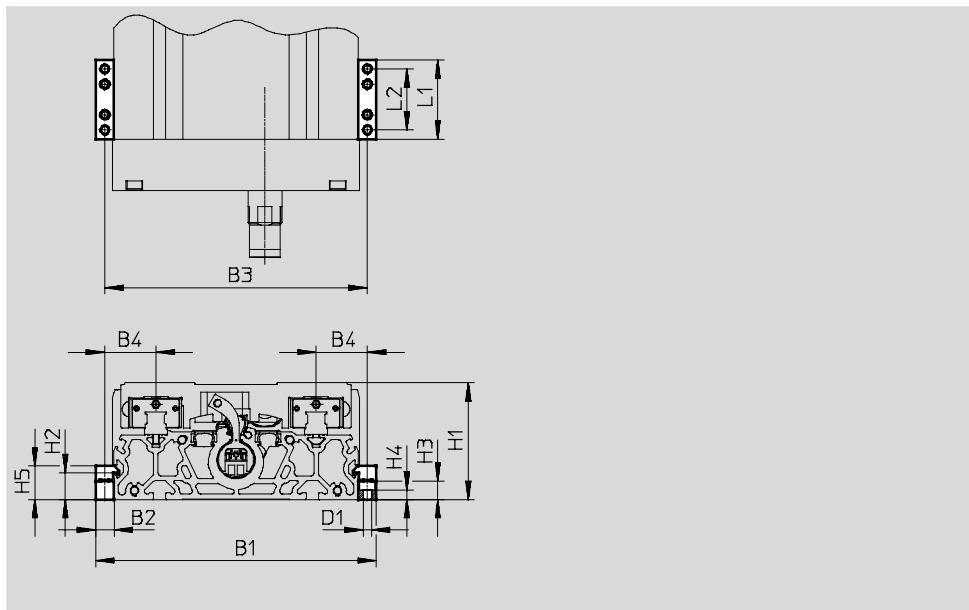
无杆气缸 DGC-HD, 带重载导轨

附件

FESTO

型材安装件 MUE
(订货代码 M)

材料:
阳极氧化铝
符合 RoHS 规定



尺寸和订货数据

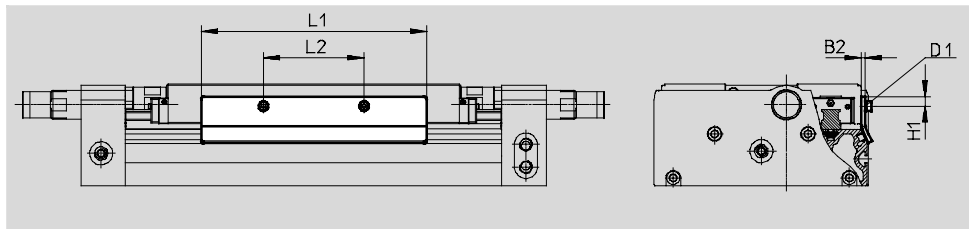
∅ [mm]	B1	B2	B3	B4	D1 ∅	H1	H2	H3
18	146	12	134	27	5.5	64	17.5	12
25	184	12	172	33.5	5.5	76.5	17.5	12
40	258	19	239	49.5	9	111.5	16	14

∅ [mm]	H4	H5	L1	L2	重量 [g]	订货号	型号
18	6.2	22	52	40	80	558043	MUE-70/80
25	6.2	22	52	40	80	558043	MUE-70/80
40	5.5	29.5	90	40	290	558044	MUE-120/185

传感器感应片 SF-EGC-HD-1

用于接近开关 SIES-8M
(订货代码 X 或 Z)

材料:
镀锌钢
符合 RoHS 规定



尺寸和订货数据

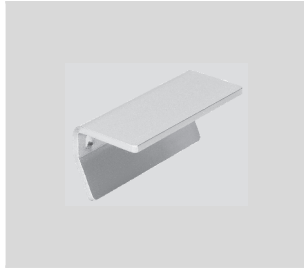
∅ [mm]	B3	D1	H1	L1	L2	重量 [g]	订货号	型号
18	2	M4x8	7.8	150	56	70	570027	SF-EGC-HD-1-125
25	3	M4x8	7.3	170	76	160	1645872	SF-EGC-HD-1-160
40	3	M5x10	11.5	250	140	310	1645866	SF-EGC-HD-1-220

无杆气缸 DGC-HD, 带重载导轨

附件

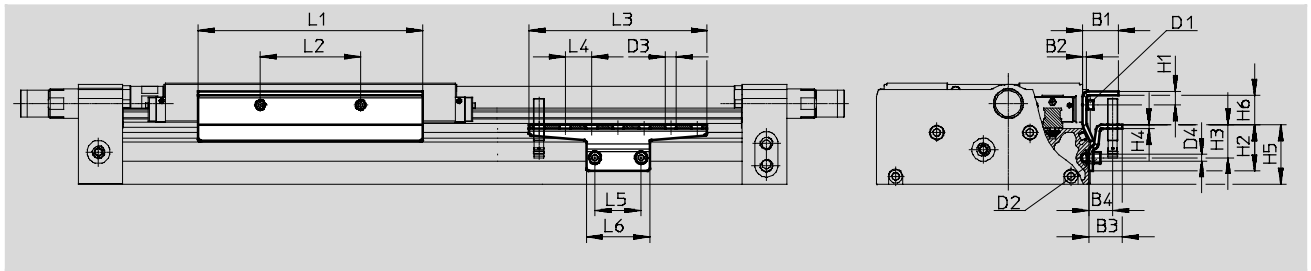
传感器感应片 SF-EGC-HD-2
用于接近开关 SIEN-M8B
(订货代码 O, P, W 或 R) 或
SIES-8M (订货代码 X 或 Z)

材料:
镀锌钢
符合 RoHS 规定



传感器支架 HWS-EGC
用于接近开关 SIEN-M8B
(订货代码 O, P, W 或 R)

材料:
镀锌钢
符合 RoHS 规定



尺寸和订货数据

∅ [mm]	B1	B2	B3	B4	D1	D2	D3 ∅	D4 ∅	H1	H2
18	24	2	25.5	18	M4x8	M5x8	8.4	5.2	9	35
25	27	3	25.5	18	M4x8	M5x8	8.4	5.2	10.3	35
40	31	3	25.5	18	M5x10	M5x14	8.4	5.2	11.5	65



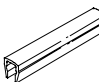
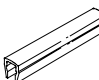

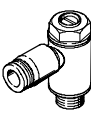
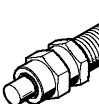
∅ [mm]	H3	H4	H5	H6	L1	L2	L3	L4	L5	L6
18	25	3	45	14	150	56	135	20	35	48
25	25	3	45	22.2	170	76	135	20	35	48
40	55	3	75	18.4	250	140	215	20	35	48

∅ [mm]	重量 [g]	订货号	型号
传感器感应片			
18	122	570030	SF-EGC-HD-2-125
25	261	1645865	SF-EGC-HD-2-160
40	430	1645868	SF-EGC-HD-2-220

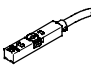
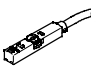
∅ [mm]	重量 [g]	订货号	型号
传感器支架			
18	110	558057	HWS-EGC-M5
25	110	558057	HWS-EGC-M5
40	217	570365	HWS-EGC-M8-B

无杆气缸 DGC-HD, 带重载导轨

附件

订货数据						
	∅	说明	订货代码	订货号	型号	PU ¹⁾
沟槽螺母 NST 技术参数 → Internet: hmbn						
	18, 25 ³⁾	用于安装槽	Y	150914	NST-5-M5	1
	25 ⁴⁾ , 40			150915	NST-8-M6	
定位销/套 ZBS/ZBH ²⁾						
	18	用于滑块	-	150928	ZBS-5	10
	25, 40			150927	ZBH-9	
沟槽盖 ABP 技术参数 → Internet: abp						
	18	用于安装槽 每件 0.5 m	B	151681	ABP-5	2
	25			151680	ABP-5-S	
	40			151682	ABP-8	
	18, 25, 40	用于传感器槽 每件 0.5 m	S	563360	ABP-5-S1	2
架子 SMBK						
	18 ... 40	用于传感器槽, 用于固定接近开关电缆	-	534254	SMBK-8	10
单向节流阀 GRLA 技术参数 → Internet: grla						
	18	金属结构	-	193137	GRLA-M5-QS-3-D	1
				193138	GRLA-M5-QS-4-D	
	25			193142	GRLA-1/8-QS-3-D	
				193143	GRLA-1/8-QS-4-D	
	40			193144	GRLA-1/8-QS-6-D	
				193145	GRLA-1/8-QS-8-D	
				193146	GRLA-1/4-QS-6-D	
				193147	GRLA-1/4-QS-8-D	
193148	GRLA-1/4-QS-10-D					
液压缓冲器 YSRW 技术参数 → Internet: ysrw						
	18	自调渐进	YSRW	540351	YSRW-DGC-32-KF	1
	25			1232870	YSRW-DGC-40/50-B	
	40			543069	YSRW-DGC-63	

- 1) 包装单位数量
- 2) 气缸的供货范围内包括 2 件定位销/套
- 3) 用于侧面安装槽
- 4) 用于底部安装槽

订货数据 - 接近开关, 用于 T 型槽, 磁阻式 技术参数 → Internet: smt						
	安装方式	电接口	开关输出	电缆长度 [m]	订货代码	订货号 型号
常开触点						
	可从上方插入槽内, 与型材齐平, 短型	电缆, 3 芯 插头 M8x1, 3 针	PNP	2.5	I	574335 SMT-8M-A-PS-24V-E-2,5-OE
				0.3	J	574334 SMT-8M-A-PS-24V-E-0,3-M8D
				0.3	-	574337 SMT-8M-A-PS-24V-E-0,3-M12
		电缆, 3 芯 插头 M8x1, 3 针	NPN	2.5	-	574338 SMT-8M-A-NS-24V-E-2,5-OE
				0.3	-	574339 SMT-8M-A-NS-24V-E-0,3-M8D
常闭触点						
	可从上方插入槽内, 与型材齐平, 短型	电缆, 3 芯	PNP	7.5	-	574340 SMT-8M-A-PO-24V-E-7,5-OE

无杆气缸 DGC-HD, 带重载导轨

附件

订货数据 - 接近开关, 用于T型槽, 舌簧式							技术参数 → Internet: sme	
	安装方式	电接口	开关输出	电缆长度 [m]	订货代码	订货号	型号	
常开触点								
	可从上方插入槽内, 与型材齐平	电缆, 3芯	接触式	2.5	G	543862	SME-8M-DS-24V-K-2,5-OE	
				5.0	-	543863	SME-8M-DS-24V-K-5,0-OE	
		电缆, 2芯		2.5	-	543872	SME-8M-ZS-24V-K-2,5-OE	
		插头 M8x1, 3针		0.3	H	543861	SME-8M-DS-24V-K-0,3-M8D	
常闭触点								
	可从上方插入槽内, 与型材齐平	电缆, 3芯	接触式	7.5	N	546799	SME-8M-DO-24V-K-7,5-OE	

订货数据 - 接近开关, 用于T型槽, 电感式							技术参数 → Internet: sies	
	安装方式	电接口	开关输出	电缆长度 [m]	订货代码	订货号	型号	
常开触点								
	可从上方插入槽内, 与型材齐平	电缆, 3芯	PNP	7.5	X	551386	SIES-8M-PS-24V-K-7,5-OE	
				0.3	-	551387	SIES-8M-PS-24V-K-0,3-M8D	
		插头 M8x1, 3针	NPN	7.5	-	551396	SIES-8M-NS-24V-K-7,5-OE	
				0.3	-	551397	SIES-8M-NS-24V-K-0,3-M8D	
常闭触点								
	可从上方插入槽内, 与型材齐平	电缆, 3芯	PNP	7.5	Z	551391	SIES-8M-PO-24V-K-7,5-OE	
				0.3	-	551392	SIES-8M-PO-24V-K-0,3-M8D	
		插头 M8x1, 3针	NPN	7.5	-	551401	SIES-8M-NO-24V-K-7,5-OE	
				0.3	-	551402	SIES-8M-NO-24V-K-0,3-M8D	

订货数据 - 接近开关, M8 (圆形结构), 电感式							技术参数 → Internet: sien	
	电接口	LED	开关输出	电缆长度 [m]	订货代码	订货号	型号	
常开触点								
	电缆, 3芯	■	PNP	2.5	O	150386	SIEN-M8B-PS-K-L	
	插头 M8x1, 3针	■	PNP	-	W	150387	SIEN-M8B-PS-S-L	
常闭触点								
	电缆, 3芯	■	PNP	2.5	P	150390	SIEN-M8B-PO-K-L	
	插头 M8x1, 3针	■	PNP	-	R	150391	SIEN-M8B-PO-S-L	

订货数据 - 连接电缆					技术参数 → Internet: nebu	
	电接口, 左侧	电接口, 右侧	电缆长度 [m]	订货号	型号	
	直列式插座, M8x1, 3针	电缆, 开放式, 3芯	2.5	541333	NEBU-M8G3-K-2.5-LE3	
			5	541334	NEBU-M8G3-K-5-LE3	
	直列式插座, M12x1, 5针	电缆, 开放式, 3芯	2.5	541363	NEBU-M12G5-K-2.5-LE3	
			5	541364	NEBU-M12G5-K-5-LE3	
	直角式插座, M8x1, 3针	电缆, 开放式, 3芯	2.5	541338	NEBU-M8W3-K-2.5-LE3	
			5	541341	NEBU-M8W3-K-5-LE3	
	直角式插座, M12x1, 5针	电缆, 开放式, 3芯	2.5	541367	NEBU-M12W5-K-2.5-LE3	
			5	541370	NEBU-M12W5-K-5-LE3	