

Sensörler SOE..., opto-elektronik



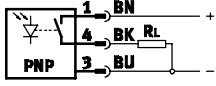
- Cisimden yansımali ve reflektörlü sensörler
- Cisimden yansımali sensörler
- Fiber optik üniteler
- Mesafe sensörleri
- Lazer kontrast sensörleri, cisimden yansımali sensörler ve reflektörlü sensörler
- Renk sensörleri
- Çalışma aralığı 20 m'ye kadar
- Teach-in veya potansiyometre ile ayar

Ek bilgi → Internet: [.../soe](#)

Ürün gamına genel bakış						
Versiyon	Tip	Çalışma gerilimi	Anahtarlama çıkışı	Analog çıkış	Tasarım	→ Sayfa/ Internet
Standart sensör						
Cisimden yansımali sensör	SOEG-RT	10 ... 36 V DC	PNP	–	Yuvarlak	E-736
	Temel versiyon	10 ... 30 V DC	NPN	–	Blok tasarım	
	SOEG-RTZ		PNP	–	Yuvarlak	E-738
	Silindirik ışık hüzmesi		NPN	–		
Cisimden yansımali	SOEG-RTH		PNP	–	Yuvarlak	E-740
	Temel versiyon		NPN	–	Blok tasarım	
Reflektörlü sensör	SOEG-RSP	10 ... 36 V DC	PNP	–	Yuvarlak	E-742
	Temel versiyon	10 ... 30 V DC	NPN	–	Blok tasarım	
	SOEG-RSG		PNP	–	Blok tasarım	E-744
Şeffaf objeler için	SOEG-S	10 ... 36 V DC	–	–	Yuvarlak	E-746
	Verici	10 ... 30 V DC	–	–	Blok tasarım	
Alıcı-verici sensör	SOEG-E		PNP	–	Yuvarlak	E-746
	Alıcı		NPN	–	Blok tasarım	
Mesafe sensörü	SOEG-RTD	15 ... 30 V DC	PNP	0 ... 10 V	Blok tasarım	E-749
Fiber optik ünite	SOEG-L	10 ... 30 V DC	PNP	–	Blok tasarım	E-762
	Temel versiyon		NPN	–		
Lazer sensörü						
Cisimden yansımali sensör	SOEL-RT	10 ... 30 V DC	PNP	–	Blok tasarım	E-751
	Kontrast sensörü		NPN	–		
Cisimden yansımali	SOEL-RTH		PNP	–	Blok tasarım	E-753
	Temel versiyon		NPN	–		
Reflektörlü sensör	SOEL-RSP	10 ... 30 V DC	PNP	–	Blok tasarım	E-755
Mesafe sensörü	SOEL-RTD	16 ... 30 V DC	2x PNP	4 ... 20 mA	Blok tasarım	E-757
		18 ... 28 V DC	–	0 ... 10 V		
Renk sensörleri						
Cisimden yansımali sensör	SOEC-RT	10 ... 30 V DC	3x PNP	–	Blok tasarım	E-759

Cisimden yansımali sensörler SOEG-RT

Teknik özellikler – Yuvarlak



ör: PNP, N/A kontak, soketli

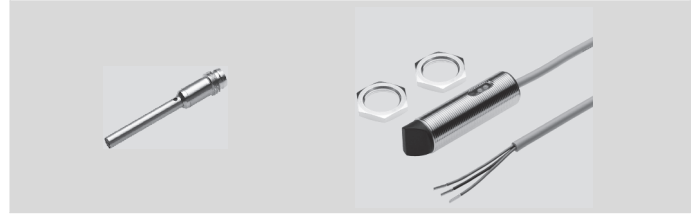
Malzemeler

Gövde, birleştirme somunu:

4, M5: Yüksek alaşımli paslanmaz çelik

M12, M18W, M18: Kromajlı pirinç

Kablo kılıfı: Poliüretan

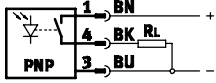


Teknik özellikler		CAD verilerini indirmek için → www.festo.com				
SOEG-RT-		4	M5	M12	M18W	M18
Çalışma aralığı	[mm]	50	50	70 ... 300	0 ... 600	40 ... 600
Ayar seçenekleri		-			Potansiyometre	Potansiyometre
Anahtarlama çıkışı		PNP veya NPN				PNP veya NPN
Anahtarlama elemanı fonksiyonu		Aydınlıkta anahtarlama				N/A + N/K
Montaj tipi		Kilitli	Kilitleme somunu ile			Kilitleme somunu ile
Elektriksel bağlantı	Soket	M8x1, 3-pin		M12x1, 3-pin		M12x1, 4-pin
	Kablo	3-telli		3-telli		4-telli
Uygunluk		EN 60947-5-2				EN 60947-5-2
Çalışma gerilimi aralığı	[V DC]	10 ... 30		10 ... 36		10 ... 36
Maks. çıkış akımı	[mA]	100		200		200
Ø/uzunluk	[mm]	4/45	5/45	12/81	18/75	18/74
Kablo uzunluğu	[m]	2,5				2,5

Çalışma şartları

SOEG-RT-		4	M5	M12	M18W	M18
Ortam sıcaklığı	[°C]	0 ... 55		-25 ... +55		-25 ... +55
Ortam sıcaklığı esnek kablo montajı ile	[°C]	0 ... 55		-5 ... +55		-5 ... +55

Teknik özellikler – Blok tasarım



ör: PNP, N/A kontak, soketli

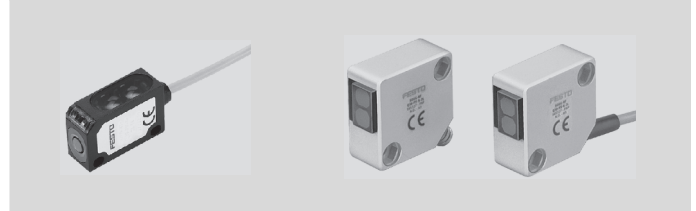
Malzemeler

Gövde:

Q20: Akrilik bütadien sitren

Q30: Takviyeli polyeater

Kablo kılıfı: Poliüretan



Teknik özellikler		CAD verilerini indirmek için → www.festo.com	
SOEG-RT-		Q20	Q30
Çalışma aralığı	[mm]	10 ... 300	0 ... 600
Ayar seçenekleri		Vidalanır	Potansiyometre
Anahtarlama çıkışı		PNP veya NPN	
Anahtarlama elemanı fonksiyonu		Anahtarlabilir	Aydınlıkta anahtarlama
Montaj tipi		Geçiş deliği ile	
Elektriksel bağlantı	Soket	M8x1, 4-pin	
	Kablo	4-telli	
Uygunluk		EN 60947-5-2	
Çalışma gerilimi aralığı	[V DC]	10 ... 30	
Maks. çıkış akımı	[mA]	100	
Uzunluk/genişlik/yükseklik	[mm]	20/32/12	30/30/15
Kablo uzunluğu	[m]	2	

Çalışma şartları

SOEG-RT-		Q20	Q30
Ortam sıcaklığı	[°C]	-20 ... +60	-25 ... +55
Ortam sıcaklığı esnek kablo montajı ile	[°C]	-5 ... +60	-5 ... +55

Cisimden yansımali sensörler SOEG-RT

Sipariş kodu

		SOE	G	-	RT	-		-		-		-		-		-		-	
Tip																			
SOE	Opto-elektronik sensörler																		
Tasarım																			
G	Standart sensör																		
İşlev																			
RT	Cisimden yansımali sensör																		
Tasarım, boyut, versiyon																			
4	Yuvarlak, Ø 4 mm																		
M5	Yuvarlak, M5x0,5																		
M12	Yuvarlak, M12x1																		
M18	Yuvarlak, M18x1, ışık çıkışı düz																		
M18W	Yuvarlak, M18x1, ışık çıkışı açılı																		
Q20	Blok şeklinde, 20x32x12 mm																		
Q30	Blok şeklinde, 30x30x15 mm																		
Anahtarlama çıkışı																			
P	PNP																		
N	NPN																		
Anahtarlama elemanı fonksiyonu																			
S	Aydınlıkta anahtarlama																	1	2
A	N/A + N/K																	3	
P	Anahtarlabilir																	4	
Elektriksel bağlantı																			
K	Kablo																		
S	Soket																		
Gösterge																			
L	1 LED																	5	
2L	2 LED																	6	
Ayar seçeneği																			
-	Potansiyometre																	2	
TI	Buton yardımıyla ve elektriksel bağlantı																	4	
		üzerinden teach-in																	

- 1 M18 tasarımı ile değil.
 2 Q20 tasarımı ile değil.
 3 Yalnız M18 tasarımı ile.
 4 Yalnız Q20 tasarımı ile.
 5 Yalnız 4, M5 tasarımı ile.
 6 4, M5 tasarımı ile değil.

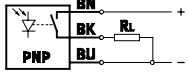
Sipariş örneği:

SOEG-RT-M18W-PS-K-2L

Opto-elektronik sensör - standart sensör - cisimden yansımali sensör - yuvarlak, M18x1 - ışık çıkışı açılı - PNP, aydınlıkta anahtarlama - kablo - 2-LED gösterge - potansiyometre

Cisimden yansımali sensörler SOEG-RTZ, silindirik ışık hüzmesi

Teknik özellikler



ör: PNP, N/A kontak, kablolu

Malzemeler

Gövde: Yüksek alaşımli paslanmaz çelik

Kablo kılıfı: Poliüretan



Teknik özellikler		CAD verilerini indirmek için → www.festo.com	
SOEG-RTZ-		4	M5
Çalışma aralığı	[mm]	10	10
Ayar seçenekleri		–	–
Anahtarlama çıkışı		PNP veya NPN	PNP veya NPN
Anahtarlama elemanı fonksiyonu		Aydınlıkta anahtarlama	Aydınlıkta anahtarlama
Montaj tipi		Kilitli	Kilitleme somunu ile
Elektriksel bağlantı	Kablo	3-telli	3-telli
Uygunluk		EN 60947-5-2	EN 60947-5-2
Çalışma gerilimi aralığı	[V DC]	10 ... 30	10 ... 30
Maks. çıkış akımı	[mA]	100	100
Ø/uzunluk	[mm]	4/37	5/37
Kablo uzunluğu	[m]	2,5	2,5

Çalışma şartları			
SOEG-RTZ-		4	M5
Ortam sıcaklığı	[°C]	0 ... 55	0 ... 55
Ortam sıcaklığı esnek kablo montajı ile	[°C]	0 ... 55	0 ... 55

Cisimden yansımali sensörler SOEG-RTZ, silindirik ışık hüzmesi

Sipariş kodu

		SOE	G	-	RTZ	-		-		S	-	K	-	L
Tip														
SOE	Opto-elektronik sensörler													
Tasarım														
G	Standart sensör													
İşlev														
RTZ	Cisimden yansımali sensör, silindirik ışık hüzmesi													
Tasarım, boyut														
4	Yuvarlak, Ø 4 mm													
M5	Yuvarlak, M5x0,5													
Anahtarlama çıkışı														
P	PNP													
N	NPN													
Anahtarlama elemanı fonksiyonu														
S	Aydınlıkta anahtarlama													
Elektriksel bağlantı														
K	Kablo													
Gösterge														
L	1 LED													

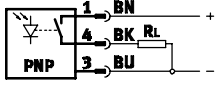
Sipariş örneği:

SOEG-RTZ-4-PS-K-L

Opto-elektronik sensör, standart sensör - silindirik ışık hüzmesi cisimden yansımali sensör - yuvarlak, Ø 4 mm - PNP - aydınlıkta anahtarlama - kablo - 1-LED gösterge

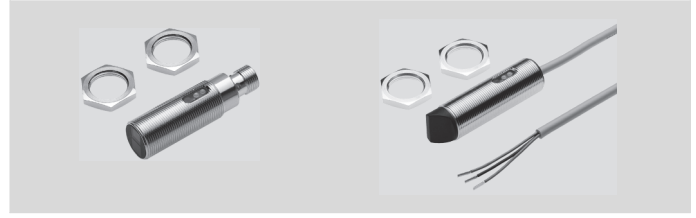
Cisimden yansımali sensörler SOEG-RTH

Teknik özellikler – Yuvarlak



ör: PNP, N/A kontak, soketli

Malzemeler
Gövde, birleştirme somunu: Kromajlı
pirinç
Kablo kılıfı: Poliüretan

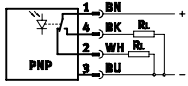


Teknik özellikler		CAD verilerini indirmek için → www.festo.com	
SOEG-RTH-		M18	M18W
Çalışma aralığı	[mm]	10 ... 120	
Ayar seçenekleri		Potansiyometre	
Anahtarlama çıkışı		PNP veya NPN	
Anahtarlama elemanı fonksiyonu		Aydınlıkta anahtarlama	
Montaj tipi		Kilitleme somunu ile	
Elektriksel bağlantı	Soket	M12x1, 3-pin	
	Kablo	3-telli	
Uygunluk		EN 60947-5-2	
Çalışma gerilimi aralığı	[V DC]	10 ... 36	
Maks. çıkış akımı	[mA]	200	
Ø/uzunluk	[mm]	18/64	18/75
Kablo uzunluğu	[m]	2,5	

Çalışma şartları

SOEG-RTH-		M18	M18W
Ortam sıcaklığı	[°C]	-25 ... +55	-25 ... +55
Ortam sıcaklığı esnek kablo montajı ile	[°C]	-5 ... +55	-5 ... +55

Teknik özellikler – Blok tasarım



ör: PNP, N/A + N/K, soketli

Malzemeler
Gövde:
Q20, Q50: Akrilik bütadien sitren
Q30: Polyester
Kablo kılıfı: Poliüretan



Teknik özellikler		CAD verilerini indirmek için → www.festo.com		
SOEG-RTH-		Q20	Q30	Q50
Çalışma aralığı	[mm]	25 ... 100	15 ... 150	30 ... 300
Ayar seçenekleri		Vidalanır	Potansiyometre	Potansiyometre
Anahtarlama çıkışı		PNP veya NPN	PNP veya NPN	PNP veya NPN
Anahtarlama elemanı fonksiyonu		Anahtarlanabilir	Aydınlıkta anahtarlama	N/A + N/K
Montaj tipi		Geçiş deliği ile	Geçiş deliği ile	Geçiş deliği ile
Elektriksel bağlantı	Soket	M8x1, 4-pin	M8x1, 3-pin	M12x1, 4-pin
	Kablo	4-telli	3-telli	4-telli
Uygunluk		EN 60947-5-2	EN 60947-5-2	EN 60947-5-2
Çalışma gerilimi aralığı	[V DC]	10 ... 30	10 ... 36	10 ... 30
Maks. çıkış akımı	[mA]	100	200	200
Uzunluk/genişlik/yükseklik	[mm]	20/32/12	30/30/15	50/50/17
Kablo uzunluğu	[m]	2	2,5	3

Çalışma şartları

SOEG-RTH-		Q20	Q30	Q50
Ortam sıcaklığı	[°C]	-20 ... +60	-25 ... +55	-20 ... +60
Ortam sıcaklığı esnek kablo montajı ile	[°C]	-5 ... +60	-5 ... +55	-5 ... +60

Cisimden yansımali sensörler SOEG-RTH

Sipariş kodu

		SOE	G	-	RTH	-		-		-		-		-		-	
Tip																	
SOE	Opto-elektronik sensörler																
Tasarım																	
G	Standart sensör																
İşlev																	
RTH	Cisimden yansımali sensör, cisimden yansımali																
Tasarım, boyut, versiyon																	
M18	Yuvarlak, M18x1, ışık çıkışı düz																
M18W	Yuvarlak, M18x1, ışık çıkışı açılı																
Q20	Blok şeklinde, 20x32x12 mm																
Q30	Blok şeklinde, 30x30x15 mm																
Q50	Blok şeklinde, 50x50x17 mm																
Anahtarlama çıkışı																	
P	PNP																
N	NPN																
Anahtarlama elemanı fonksiyonu																	
S	Aydınlıkta anahtarlama	1 2															
A	N/A + N/K	3															
P	Anahtarlabilir	4															
Elektriksel bağlantı																	
K	Kablo																
S	Soket																
Gösterge																	
2L	2 LED	2															
3L	3 LED	3															
Ayar seçeneği																	
-	Potansiyometre	1															
TI	Buton yardımıyla ve elektriksel bağlantı üzerinden teach-in	4															

- 1 Q20 tasarımı ile değil.
 2 Q50 tasarımı ile değil.
 3 Yalnız Q50 tasarımı ile.
 4 Yalnız Q20 tasarımı ile.

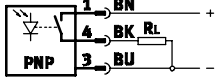
Sipariş örneği:

SOEG-RTH-M18-PS-K-2L

Opto-elektronik sensör, standart sensör - cisimden yansımali sensör - yuvarlak, M18 - ışık çıkışı düz - PNP, aydınlıkta anahtarlama - kablo - 2-LED gösterge - potansiyometre

Reflektörlü sensörler SOEG-RSP

Teknik özellikler – Yuvarlak



ör: PNP, N/A kontak, soketli

Malzemeler
Gövde, birleştirme somunu: Kromajlı
pirinç
Kablo kılıfı: Poliüretan

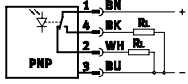


Teknik özellikler		CAD verilerini indirmek için → www.festo.com		
SOEG-RSP-		M12	M18	M18W
Çalışma aralığı	[mm]	1500	2000	2000
Ayar seçenekleri		-		
Anahtarlama çıkışı		PNP veya NPN		
Anahtarlama elemanı fonksiyonu		Karanlıkta anahtarlama		
Montaj tipi		Kilitleme somunu ile		
Elektriksel bağlantı	Soket	M12x1, 3-pin		
	Kablo	3-telli		
Uygunluk		EN 60947-5-2		
Çalışma gerilimi aralığı	[V DC]	10 ... 36		
Maks. çıkış akımı	[mA]	200		
Ø/uzunluk	[mm]	12/60	18/64	18/75
Kablo uzunluğu	[m]	2,5		

Çalışma şartları

Ortam sıcaklığı	[°C]	-25 ... +55		
Ortam sıcaklığı esnek kablo montajı ile	[°C]	-5 ... +55		

Teknik özellikler – Blok tasarım



ör: PNP, N/A + N/K, soketli

Malzemeler
Gövde:
Q20, Q50: Akrilik bütadien sitren
Q30: Takviyeli polyester
Kablo kılıfı: Poliüretan



Teknik özellikler		CAD verilerini indirmek için → www.festo.com			
SOEG-RSP-		Q20...P	Q20...S	Q30	Q50
Çalışma aralığı	[mm]	0 ... 2,500	2,500	0 ... 2,000	0 ... 5,500
Ayar seçenekleri		Vidalanır	-	Potansiyometre	Potansiyometre
Anahtarlama çıkışı		PNP veya NPN	PNP	PNP veya NPN	PNP veya NPN
Anahtarlama elemanı fonksiyonu		Anahtarlabilir		Karanlıkta anahtarlama	N/A + N/K
Montaj tipi		Geçiş deliği ile		Geçiş deliği ile	Geçiş deliği ile
Elektriksel bağlantı	Soket	M8x1, 4-pin	M8x1, 4-pin	M8x1, 3-pin	M12x1, 4-pin
	Kablo	4-telli	-	3-telli	4-telli
Uygunluk		EN 60947-5-2		EN 60947-5-2	EN 60947-5-2
Çalışma gerilimi aralığı	[V DC]	10 ... 30		10 ... 30	10 ... 30
Maks. çıkış akımı	[mA]	100		200	200
Uzunluk/genişlik/yükseklik	[mm]	20/32/12		30/30/15	50/50/17
Kablo uzunluğu	[m]	2	-	2,5	3

Çalışma şartları

Ortam sıcaklığı	[°C]	-20 ... +60	-20 ... +60	-25 ... +55	-20 ... +60
Ortam sıcaklığı esnek kablo montajı ile	[°C]	-5 ... +60	-	-5 ... +55	-5 ... +60

Reflektörlü sensörler SOEG-RSP

Sipariş kodu

		SOE	G	-	RSP	-		-		-		-		-		-	
Tip																	
SOE	Opto-elektronik sensörler																
Tasarım																	
G	Standart sensör																
İşlev																	
RSP	Reflektörlü sensör																
Tasarım, boyut, versiyon																	
M12	Yuvarlak, M12x1																
M18	Yuvarlak, M18x1, ışık çıkışı düz																
M18W	Yuvarlak, M18x1, ışık çıkışı açılı																
Q20	Blok şeklinde, 20x32x12 mm																
Q30	Blok şeklinde, 30x30x15 mm																
Q50	Blok şeklinde, 50x50x17 mm																
Anahtarlama çıkışı																	
P	PNP																
N	NPN																
Anahtarlama elemanı fonksiyonu																	
S	Karanlıkta anahtarlama	1 2															
A	N/A + N/K	3															
P	Anahtarlabilir	4															
Elektriksel bağlantı																	
K	Kablo																
S	Soket																
Gösterge																	
2L	2 LED	2															
3L	3 LED	3															
Ayar seçeneği																	
-	Potansiyometre	1															
TI	Buton yardımıyla ve elektriksel bağlantı üzerinden teach-in	4															

- 1 Q20 tasarımı ile değil. İstisna: anahtarlama elemanı fonksiyonu S, elektriksel bağlantı S, gösterge 2L, potansiyometre ile ayar seçeneği.
 2 Q50 tasarımı ile değil.
 3 Yalnız Q50 tasarımı ile.
 4 Yalnız Q20 tasarımı ile.

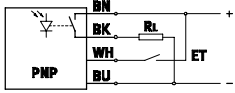
Sipariş örneği:

SOEG-RSP-M18-PS-K-2L

Opto-elektronik sensör, standart sensör - reflektörlü sensör - yuvarlak, M18 - ışık çıkışı düz - PNP, karanlıkta anahtarlama - kablo - 2-LED gösterge - potansiyometre

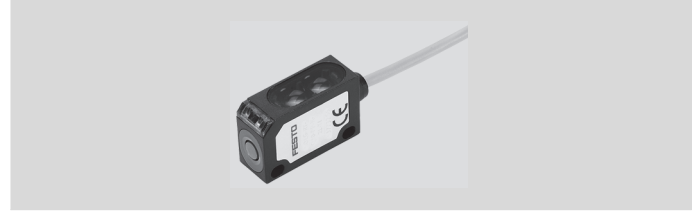
Reflektörlü sensörler SOEG-RSG, şeffaf nesnelere için

Teknik özellikler



PNP, anahtarlabilir, soketli

Malzemeler
Gövde: Akrilik bütadien sitren
Kablo kılıfı: Poliüretan



Teknik özellikler

CAD verilerini indirmek için → www.festo.com

Çalışma aralığı	[mm]	5 ... 500
Ayar seçenekleri		Vidalanır
Anahtarlama çıkışı		PNP
Anahtarlama elemanı fonksiyonu		Anahtarlabilir
Montaj tipi		Geçiş deliği ile
Elektriksel bağlantı	Soket	M8x1, 4-pin
	Kablo	4-telli
Uygunluk		EN 60947-5-2
Çalışma gerilimi aralığı	[V DC]	10 ... 30
Maks. çıkış akımı	[mA]	100
Uzunluk/genişlik/yükseklik	[mm]	20/32/12
Kablo uzunluğu	[m]	2

Çalışma şartları

Ortam sıcaklığı	[°C]	-20 ... +60
Ortam sıcaklığı esnek kablo montajı ile	[°C]	-5 ... +60

Reflektörlü sensörler SOEG-RSG, şeffaf nesnelere için

Sipariş kodu		SOE	G	-	RSG	-	Q20	-	P	P	-		-	2L	-	TI
Tip																
SOE	Opto-elektronik sensörler															
Tasarım																
G	Standart sensör															
İşlev																
RSG	Reflektörlü sensör, şeffaf nesnelere için															
Tasarım, boyut																
Q20	Blok şeklinde, 20x32x12 mm															
Anahtarlama çıkışı																
P	PNP															
Anahtarlama elemanı fonksiyonu																
P	Anahtarlabilir															
Elektriksel bağlantı																
K	Kablo															
S	Soket															
Gösterge																
2L	2 LED															
Ayar seçeneği																
TI	Buton yardımıyla ve elektriksel bağlantı üzerinden teach-in															

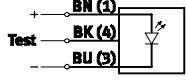
Sipariş örneği:

SOEG-RSG-Q20-PP-K-2L-TI

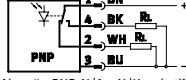
Opto-elektronik sensör, standart sensör - şeffaf nesnelere için reflektörlü sensör - blok tasarım, 20x30x12 mm - PNP, anahtarlabilir - kablo - 2-LED gösterge - buton yardımıyla ve elektriksel bağlantı üzerinden teach-in

Alıcı-verici sensörler SOEG-S/E

Teknik özellikler – Yuvarlak

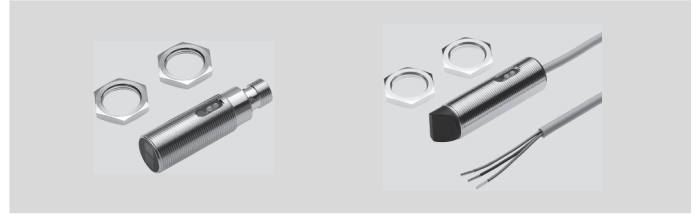


Verici, ör: kablolu



Alıcı, ör: PNP, N/A + N/K, soketli

Malzemeler
Gövde, birleştirme somunu: Kromajlı
pirinç
Kablo kılıfı: Poliüretan

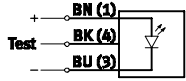


Teknik özellikler		CAD verilerini indirmek için → www.festo.com			
SOEG-		S-M18	S-M18W	E-M18	E-M18W
Çalışma aralığı	[mm]	20000		20000	
Ayar seçenekleri		-		-	
Anahtarlama çıkışı		-		PNP veya NPN	
Anahtarlama elemanı fonks.		-		N/A + N/K	
Montaj tipi		Kilitleme somunu ile		Kilitleme somunu ile	
Elektriksel bağlantı	Soket	M12x1, 3-pin		M12x1, 4-pin	
	Kablo	3-telli		4-telli	
Uygunluk		EN 60947-5-2		EN 60947-5-2	
Çalışma gerilimi aralığı	[V DC]	10 ... 36		10 ... 36	
Maks. çıkış akımı	[mA]	-		200	
Ø/uzunluk	[mm]	18/64	18/75	18/64	18/75
Kablo uzunluğu	[m]	2,5		2,5	

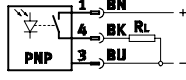
Çalışma şartları

Ortam sıcaklığı	[°C]	-25 ... +55			
Ortam sıcaklığı esnek kablo montajı ile	[°C]	-5 ... +55			

Teknik özellikler – Alıcı-verici sensör, blok tasarım

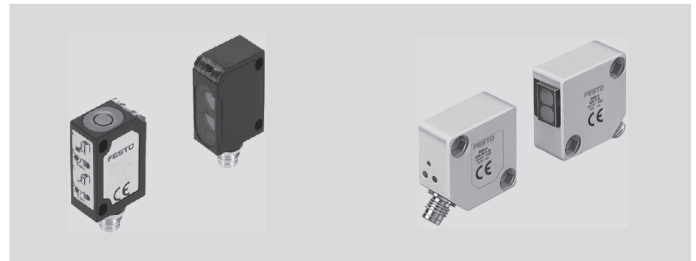


Verici, ör: kablolu



Alıcı, ör: PNP, N/A kontak, soketli

Malzemeler
Gövde:
Q20, Q50: Akrilik bütadien sitren
Q30: Takviyeli polyester
Kablo kılıfı: Poliüretan



Teknik özellikler		CAD verilerini indirmek için → www.festo.com					
SOEG-		S-Q20	S-Q30	S-Q50	E-Q20	E-Q30	E-Q50
Çalışma aralığı	[mm]	0 ... 6,000	0 ... 6,000	0 ... 15,000	0 ... 6,000	0 ... 6,000	0 ... 15,000
Ayar seçenekleri		-			Vidalanır	Potansiyometre	Potansiyometre
Anahtarlama çıkışı		-			PNP veya NPN		PNP
Anahtarlama elemanı fonksiyonu		-			Anahtarlabilir	Karanlıkta anahtarlama	N/A + N/K
Montaj tipi		Geçiş deliği ile			Geçiş deliği ile		
Elektriksel bağlantı	Soket	M8x1, 4-pin	M8x1, 3-pin	M12x1, 4-pin	M8x1, 4-pin	M8x1, 3-pin	M12x1, 4-pin
	Kablo	4-telli	3-telli	4-telli	4-telli	3-telli	4-telli
Uygunluk		EN 60947-5-2			EN 60947-5-2		
Çalışma gerilimi aralığı	[V DC]	10 ... 30			10 ... 30		
Maks. çıkış akımı	[mA]	-			100	200	200
Uzunluk/genişlik/yükseklik	[mm]	20/32/12	30/30/15	50/50/17	20/32/12	30/30/15	50/50/17
Kablo uzunluğu	[m]	2	2,5	3	2	2,5	3

Çalışma şartları

Tasarım		Q20	Q30	Q50
Ortam sıcaklığı	[°C]	-20 ... +60	-25 ... +55	-20 ... +60
Ortam sıcaklığı esnek kablo montajı ile	[°C]	-5 ... +60	-5 ... +55	-5 ... +60

Alıcı-verici sensörler SOEG-S/E

Sipariş kodu – Verici

	SOE	G	-	S	-		-		-	L	-	
Tip												
SOE	Opto-elektronik sensörler											
Tasarım												
G	Standart sensör											
İşlev												
S	Alıcı-verici sensör, verici											
Tasarım, boyut, versiyon												
M18	Yuvarlak, M18x1, ışık çıkışı düz											
M18W	Yuvarlak, M18x1, ışık çıkışı açılı											
Q20	Blok şeklinde, 20x32x12 mm											
Q30	Blok şeklinde, 30x30x15 mm											
Q50	Blok şeklinde, 50x50x17 mm											
Elektriksel bağlantı												
K	Kablo											
S	Soket											
Gösterge												
L	1 LED											
Ayar seçeneği												
-	Potansiyometre	1	2									
TI	Buton yardımıyla ve elektriksel bağlantı	3	üzerinden teach-in									

1 Yalnız Q30 tasarımı ile.

2 Yalnız Q50 tasarımı ile.

3 Yalnız Q20 tasarımı ile.

Sipariş örneği:

SOEG-S-Q20-K-L-TI

Opto-elektronik sensör, standart sensör - alıcı-verici sensör, verici - blok tasarım, 20x30x12 mm - kablo - LED gösterge - buton ve elektriksel bağlantı ile teach-in

Alıcı-verici sensörler SOEG-S/E

Sipariş kodu – Alıcı

	SOE	G	-	E	-		-		-		-		-	
Tip														
SOE	Opto-elektronik sensörler													
Tasarım														
G	Standart sensör													
İşlev														
E	Alıcı-verici sensör, alıcı													
Tasarım, boyut, versiyon														
M18	Yuvarlak, M18x1, ışık çıkışı düz													
M18W	Yuvarlak, M18x1, ışık çıkışı açılı													
Q20	Blok şeklinde, 20x32x12 mm													
Q30	Blok şeklinde, 30x30x15 mm													
Q50	Blok şeklinde, 50x50x17 mm													
Anahtarlama çıkışı														
P	PNP													
N	NPN 1													
Anahtarlama elemanı fonksiyonu														
S	Karanlıkta anahtarlama 2													
A	N/A + N/K 3													
P	Anahtarlabilir 4													
Elektriksel bağlantı														
K	Kablo													
S	Soket													
Gösterge														
2L	2 LED 1													
3L	3 LED 5													
Ayar seçeneği														
-	Potansiyometre 2 5													
TI	Buton yardımıyla ve elektriksel bağlantı 4													
	bağlantı ile teach-in													

- 1 Q50 tasarımı ile değil.
2 Yalnız Q30 tasarımı ile.
3 Q20, Q30 tasarımı ile değil.
4 Yalnız Q20 tasarımı ile.
5 Yalnız Q50 tasarımı ile.

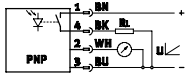
Sipariş örneği:

SOEG-E-Q20-PP-K-2L-TI

Opto-elektronik sensör, standart sensör - alıcı-verici sensör, alıcı - blok tasarım, 20x30x12 mm - PNP, anahtarlabilir - kablo - 2 LED gösterge - buton ve elektriksel bağlantı üzerinden teach-in

Mesafe sensörleri SOEG-RTD

Teknik özellikler



ör: PNP ve soketli analog çıkış

Malzemeler
Gövde: Akrilik bütadien sitren
Kablo kılıfı: Poliüretan



Teknik özellikler

CAD verilerini indirmek için → www.festo.com

Çalışma aralığı	[mm]	20 ... 80
Ayar seçenekleri		Teach-in
Anahtarlama çıkışı		PNP
Anahtarlama elemanı fonksiyonu		Anahtarlanabilir
Analog çıkış	[V]	0 ... 10
Montaj tipi		Geçiş deliği ile
Elektriksel bağlantı	Soket	M8x1, 4-pin
	Kablo	4-telli
Çalışma gerilimi aralığı	[V DC]	15 ... 30
Maks. çıkış akımı	[mA]	100
Uzunluk/genişlik/yükseklik	[mm]	20/32/12
Kablo uzunluğu	[m]	2

Çalışma şartları

Ortam sıcaklığı	[°C]	0 ... +60
Ortam sıcaklığı esnek kablo montajı ile	[°C]	0 ... +60

Mesafe sensörleri SOEG-RTD

Sipariş kodu

		SOE	G	-	RTD	-	Q20	-	P	P	-		-	2L	-	TI
Tip																
SOE	Opto-elektronik sensörler															
Tasarım																
G	Standart sensör															
İşlev																
RTD	Mesafe sensörü															
Tasarım, boyut																
Q20	Blok şeklinde, 20x32x12 mm															
Anahtarlama çıkışı																
P	PNP															
Anahtarlama elemanı fonksiyonu																
P	Anahtarlanabilir															
Elektriksel bağlantı																
K	Kablo															
S	Soket															
Gösterge																
2L	2 LED															
Ayar seçeneği																
TI	Buton yardımıyla ve elektriksel bağlantı bağlantı ile teach-in															

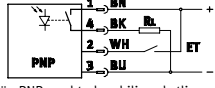
Sipariş örneği:

SOEG-RTD-Q20-PP-K-2L-TI

Opto-elektronik sensör, standart sensör - mesafe sensörü - blok tasarım, 20x30x12 mm - PNP - anahtarlanabilir - kablo - 2 LED gösterge - buton ve elektriksel bağlantı üzerinden teach-in

Cisimden yansımali sensörler SOEL-RT, lazer sensörler, kontrast

Teknik özellikler



ör: PNP, anahtarlabilir, soketli

Malzemeler
Gövde: Akrilik bütadien sitren
Kablo kılıfı: Poliüretan



Teknik özellikler		CAD verilerini indirmek için → www.festo.com
Çalışma aralığı	[mm]	10 ... 150
Ayar seçenekleri		Teach-in
Anahtarlama çıkışı		PNP veya NPN
Anahtarlama elemanı fonksiyonu		Anahtarlabilir
Montaj tipi		Geçiş deliği ile
Elektriksel bağlantı	Soket	M8x1, 4-pin
	Kablo	4-telli
Uygunluk		EN 60947-5-2
Çalışma gerilimi aralığı	[V DC]	10 ... 30
Maks. çıkış akımı	[mA]	100
Uzunluk/genişlik/yükseklik	[mm]	20/32/12
Kablo uzunluğu	[m]	2

Çalışma şartları		
Ortam sıcaklığı	[°C]	-20 ... +60
Ortam sıcaklığı	[°C]	-5 ... +60
esnek kablo montajı ile		

Cisimden yansımali sensörler SOEL-RT, lazer sensörler, kontrast

Sipariş kodu

		SOE	L	-	RT	-	Q20	-		P	-		-	2L	-	TI
Tip																
SOE	Opto-elektronik sensörler															
Tasarım																
L	Lazer sensörü															
İşlev																
RT	Cisimden yansımali sensör, kontrast															
Tasarım, boyut																
Q20	Blok şeklinde, 20x32x12 mm															
Anahtarlama çıkışı																
P	PNP															
N	NPN															
Anahtarlama elemanı fonksiyonu																
P	Anahtarlabilir															
Elektriksel bağlantı																
K	Kablo															
S	Soket															
Gösterge																
2L	2 LED															
Ayar seçeneği																
TI	Buton yardımıyla ve elektriksel bağlantı üzerinden teach-in															

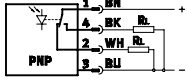
Sipariş örneği:

SOEL-RT-Q20-PP-K-2L-TI

Opto-elektronik sensör, lazer sensörü - mesafe sensörü, kontrast - blok tasarım, 20x30x12 mm - PNP - anahtarlabilir - kablo - 2 LED gösterge - buton ve elektriksel bağlantı üzerinden teach-in

Cisimden yansımali sensörler SOEL-RTH, lazer sensörler, cisimden yansımali

Teknik özellikler



ör: PNP, N/A + N/K, soketli

Malzemeler
Gövde: Akrilik bütadien sitren
Kablo kılıfı: Poliüreten



Teknik özellikler		CAD verilerini indirmek için → www.festo.com	
SOEL-RTH-		Q20	Q50
Çalışma aralığı	[mm]	30 ... 110	50 ... 300
Ayar seçenekleri		Teach-in	Potansiyometre
Anahtarlama çıkışı		PNP veya NPN	PNP veya NPN
Anahtarlama elemanı fonksiyonu		Anahtarlanabilir	N/A + N/K
Montaj tipi		Geçiş deliği ile	Geçiş deliği ile
Elektriksel bağlantı	Soket	M8x1, 4-pin	M12x1, 4-pin
	Kablo	4-telli	4-telli
Uygunluk		EN 60947-5-2	EN 60947-5-2
Çalışma gerilimi aralığı	[V DC]	10 ... 30	10 ... 30
Maks. çıkış akımı	[mA]	100	200
Uzunluk/genişlik/yükseklik	[mm]	20/32/12	50/50/17
Kablo uzunluğu	[m]	2	3

Çalışma şartları			
SOEL-RTH-		Q20	Q50
Ortam sıcaklığı	[°C]	-20 ... +60	-20 ... +45
Ortam sıcaklığı esnek kablo montajı ile	[°C]	-5 ... +60	-5 ... +45

Cisimden yansımali sensörler SOEL-RTH, lazer sensörler

Sipariş kodu

SOE L - RTH - - - - -

Tip

SOE Opto-elektronik sensörler

Tasarım

L Lazer sensörü

İşlev

RTH Cisimden yansımali sensör

Tasarım, boyut

Q20 Blok şeklinde, 20x32x12 mm

Q50 Blok şeklinde, 50x50x17 mm

Anahtarlama çıkışı

P PNP

N NPN

Anahtarlama elemanı fonksiyonu

A N/A + N/K 1

P Anahtarlabilir 2

Elektriksel bağlantı

K Kablo

S Soket

Gösterge

2L 2 LED 2

3L 3 LED 1

Ayar seçeneği

- Potansiyometre 1

TI Buton yardımıyla ve elektriksel bağlantı 2

üzerinden teach-in

1 Yalnız Q50 tasarımı ile.

2 Yalnız Q20 tasarımı ile.

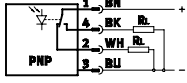
Sipariş örneği:

SOEL-RTH-Q20-PP-K-2L-TI

Opto-elektronik sensör, lazer sensörü - cisimden yansımali sensör - blok tasarımı, 20x30x12 mm - PNP - anahtarlabilir - kablo - 2 LED gösterge - buton ve elektriksel bağlantı üzerinden teach-in

Reflektörlü sensörler SOEL-RSP, lazer sensörler

Teknik özellikler



ör: PNP, N/A + N/K, soketli

Malzemeler
Gövde: Akrilik bütadien sitren
Kablo kılıfı: Poliüretan



Teknik özellikler		CAD verilerini indirmek için → www.festo.com	
SOEL-RSP-		Q20	Q50
Çalışma aralığı	[mm]	100 ... 1000	0 ... 20000
Ayar seçenekleri		Teach-in	Potansiyometre
Anahtarlama çıkışı		PNP veya NPN	PNP veya NPN
Anahtarlama elemanı fonksiyonu		Anahtarlanabilir	N/A + N/K
Montaj tipi		Geçiş deliği ile	Geçiş deliği ile
Elektriksel bağlantı	Soket	M8x1, 4-pin	M12x1, 4-pin
	Kablo	4-telli	4-telli
Uygunluk		EN 60947-5-2	EN 60947-5-2
Çalışma gerilimi aralığı	[V DC]	10 ... 30	10 ... 30
Maks. çıkış akımı	[mA]	100	200
Uzunluk/genişlik/yükseklik	[mm]	20/32/12	50/50/17
Kablo uzunluğu	[m]	2	3

Çalışma şartları			
SOEL-RSP-		Q20	Q50
Ortam sıcaklığı	[°C]	-20 ... +60	-20 ... +45
Ortam sıcaklığı esnek kablo montajı ile	[°C]	-5 ... +60	-5 ... +45

Reflektörlü sensörler SOEL-RSP, lazer sensörler

Sipariş kodu

	SOE	L	-	RSP	-		-		-		-		-		-		-	
Tip																		
SOE	Opto-elektronik sensörler																	
Tasarım																		
L	Lazer sensörü																	
İşlev																		
RSP	Reflektörlü sensör																	
Tasarım, boyut																		
Q20	Blok şeklinde, 20x32x12 mm																	
Q50	Blok şeklinde, 50x50x17 mm																	
Anahtarlama çıkışı																		
P	PNP																	
N	NPN																	
Anahtarlama elemanı fonksiyonu																		
A	N/A + N/K																	1
P	Anahtarlabilir																	2
Elektriksel bağlantı																		
K	Kablo																	
S	Soket																	
Gösterge																		
2L	2 LED																	2
3L	3 LED																	1
Ayar seçeneği																		
-	Potansiyometre																	1
TI	Buton yardımıyla ve elektriksel bağlantı üzerinden teach-in																	2

1 Yalnız Q50 tasarımı ile.

2 Yalnız Q20 tasarımı ile.

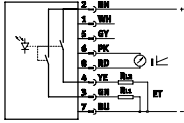
Sipariş örneği:

SOEL-RSP-Q20-PP-K-2L-TI

Opto-elektronik sensör, lazer sensörü - lazer reflektörlü sensör - blok tasarım, 20x30x12 mm - PNP - anahtarlabilir - kablo - 2 LED gösterge - buton ve elektriksel bağlantı üzerinden teach-in

Mesafe sensörleri SOEL-RTD, lazer sensörleri

Teknik özellikler



ör: analog çıkış 4 ... 20 mA

- Boyut ve rengine bakmaksızın en küçük nesnelere algılar
- Analog ve dijital ölçüm değeri çıkışı

Malzemeler

Gövde: Akrilik bütadien sitren



Teknik özellikler		CAD verilerini indirmek için → www.festo.com		
Konum ölçüm aralığı	[mm]	20	40	220
Çalışma aralığı	[mm]	38 ... 58	44 ... 84	80 ... 300
Ayar seçenekleri		–		Teach-in
Anahtarlama çıkışı		–		PNP
Anahtarlama elemanı fonksiyonu		–		N/A + N/K
Analog çıkış	[mA]	–		4 ... 20
	[V]	0 ... 10		–
Montaj tipi		Geçiş deliği ile		Geçiş deliği ile
Elektriksel bağlantı	Soket	M12x1, 4-pin		M12x1, 8-pin
Çalışma gerilimi aralığı	[V DC]	18 ... 28		16 ... 30
Maks. çıkış akımı	[mA]	–		100
Uzunluk/genişlik/yükseklik	[mm]	50/50/17	50/50/17	50/50/17

Çalışma şartları

Ortam sıcaklığı	[°C]	0 ... 45
-----------------	------	----------

Mesafe sensörleri SOEL-RTD, lazer sensörleri

Sipariş kodu

SOE - L - RTD - Q50 - S -

Tip

SOE Opto-elektronik sensörler

Tasarım

L Lazer sensörü

İşlev

RTD Mesafe sensörü

Tasarım, boyut

Q50 Blok şeklinde, 50x50x17 mm

Anahtarlama çıkışı, anahtarlama elemanı fonksiyonu, analog çıkış

PU 0 ... 10 V

PP PNP, N/A + N/K, 4 ... 20 mA

Elektriksel bağlantı

S Soket

Gösterge

2L 2 LED 17L 7 LED 2

Konum ölçüm aralığı

20 20 mm 140 40 mm 1- 220 mm 2

- 1 Yalnız anahtarlama çıkışlı, anahtarlama elemanı fonksiyonu, analog çıkış PU.
2 Yalnız anahtarlama çıkışlı, anahtarlama elemanı fonksiyonu, analog çıkış PP.

10

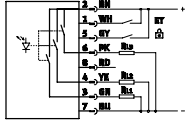
Sipariş örneği:

SOEL-RTD-Q50-PP-S-7L

Opto-elektronik sensör, lazer sensörü - mesafe sensörü - blok tasarım, 50x50x17 mm - PNP - N/A + N/K, 4 ... 20 mA - soket - 7 LED gösterge - pozisyon ölçüm sahası 220 mm

Renk sensörleri SOEC-RT

Teknik özellikler



ör: PNP, N/A + N/K, soketli

Dünyanın en küçük renk sensörü

- Tüm çalışma sahası içindeki nesnelerin lokasyonu
- 5 tanımlanabilir sınır değerini kullanarak sensörün ayarlanması

Malzemeler

Gövde: Akrilik bütadien sitren



Teknik özellikler		CAD verilerini indirmek için → www.festo.com
Çalışma aralığı	[mm]	12 ... 32
Ayar seçenekleri		Teach-in
Anahtarlama çıkışı		PNP
Anahtarlama elemanı fonksiyonu		Aydınlıkta anahtarlama
Montaj tipi		Geçiş deliği ile
Elektriksel bağlantı	Soket	M12x1, 8-pin
Uygunluk		EN 60947-5-2
Çalışma gerilimi aralığı	[V DC]	16 ... 30
Maks. çıkış akımı	[mA]	100
Uzunluk/genişlik/yükseklik	[mm]	50/50/17

Çalışma şartları	
Ortam sıcaklığı	[°C] -10 ... +55

Sipariş kodu		SOE	C	-	RT	-	Q50	-	P	-	S	-	S	-	7L
Tip															
SOE	Opto-elektronik sensörler														
Tasarım															
C	Renk sensörü														
İşlev															
RT	Cisimden yansımali sensör														
Tasarım, boyut															
Q50	Blok şeklinde, 50x50x17 mm														
Anahtarlama çıkışı															
P	PNP														
Anahtarlama elemanı fonksiyonu															
S	Aydınlıkta anahtarlama														
Elektriksel bağlantı															
S	Soket														
Gösterge															
7L	7 LED														

Sipariş örneği:

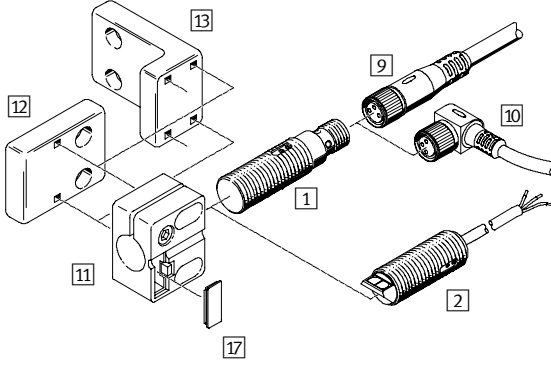
SOEC-RT-Q50-PS-S-7L

Opto-elektronik sensör, renk sensörü - cisimden yansımali sensör - blok tasarım, 50x50x17 mm - PNP, aydınlıkta anahtarlama - soket - 7-LED gösterge

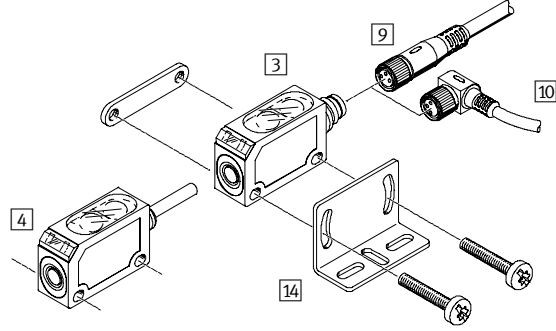
Sensörler SOE..., opto-elektronik

Ekipmanlara genel bakış

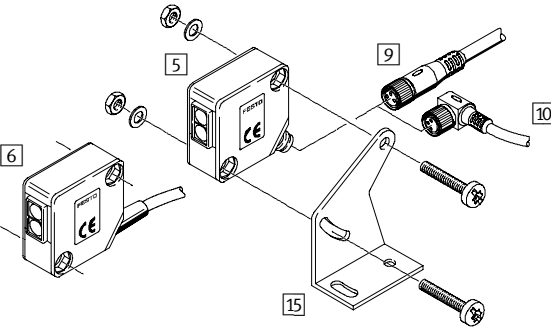
Yuvarlak, 4, M5, M12, M18, M18W



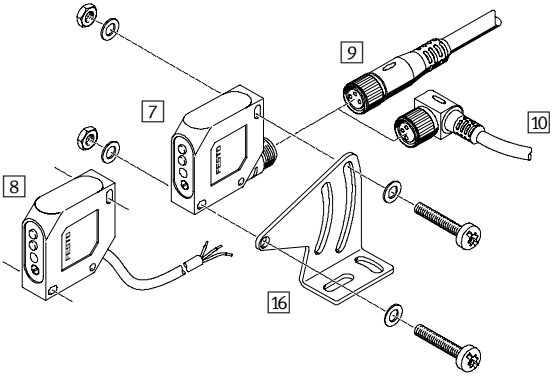
Blok tasarım, Q20



Blok tasarım, Q30








Blok tasarım, Q50

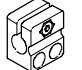
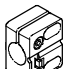
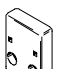
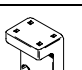


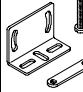
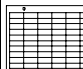
Montaj eklentileri ve aksesuarlar	→ Sayfa/ Internet
1 Sensör, yuvarlak, 4, M12, M18... soketli	E-735
2 Sensör, yuvarlak, 4, M12, M18... kablolu	
3 Sensör, blok tasarım, soketli Q20	
4 Sensör, blok tasarım, kablolu Q20	
5 Sensör, blok tasarım, soketli Q30	
6 Sensör, blok tasarım, kablolu Q30	
7 Sensör, blok tasarım, soketli Q50	
8 Sensör, blok tasarım, kablolu Q50	
9 Bağlantı kablosu NEBU-M8G... Bağlantı kablosu NEBU-M12G... Kablolu soket SIM-M12-8GD	E-761
10 Bağlantı kablosu NEBU-M8W... Bağlantı kablosu NEBU-M12W...	E-761
11 Sensör braketli SIEZ-NB-...	E-761
12 Sensör braketli SIEZ-UV	
13 Sensör braketli SIEZ-UH	



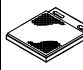
Montaj eklentileri ve aksesuarlar	→ Sayfa/ Internet
14 Montaj braketli SOEZ-HW-Q20	E-761
15 Montaj braketli SOEZ-HW-Q30	
16 Montaj braketli SOEZ-HW-Q50	
17 Tanımlama etiketi SIEZ-LB	E-761
- Reflektör SOEZ-RFS	E-761
- Reflektör folyosu SOEZ-RTF	E-761
- Lazer sensörü için reflektör SOEZ-RTF	E-761

Sensörler SOE..., opto-elektronik

Sipariş bilgileri		
	Kablo uzunluğu [m]	Sipariş kodu
9 Bağlantı kablosu Teknik özellikler → E-857		
Düz soket		
	2,5	NEBU-M8G3-K-2.5-LE3
	5	NEBU-M8G3-K-5-LE3
	2,5	NEBU-M8G4-K-2.5-LE4
	5	NEBU-M8G4-K-5-LE4
	2,5	NEBU-M12G5-K-2.5-LE3
	5	NEBU-M12G5-K-5-LE3
	2,5	NEBU-M12G5-K-2.5-LE4
	5	NEBU-M12G5-K-5-LE4
Kablolu soket, Teknik özellikler → Internet: ...sim		
Düz soket		
	2	SIM-M12-8GD-2-PU
	5	SIM-M12-8GD-5-PU
10 Bağlantı kablosu Teknik özellikler → E-857		
Açılı soket		
	2,5	NEBU-M8W3-K-2.5-LE3
	5	NEBU-M8W3-K-5-LE3
	2,5	NEBU-M8W4-K-2.5-LE4
	5	NEBU-M8W4-K-5-LE4
	2,5	NEBU-M12W5-K-2.5-LE3
	5	NEBU-M12W5-K-5-LE3
	2,5	NEBU-M12W5-K-2.5-LE4
	5	NEBU-M12W5-K-5-LE4

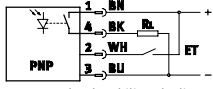
Sipariş bilgileri		
	Tasarım için	Sipariş kodu
11/12/13 Sensör braketi		
Gömülü montaj		
	4	SIEZ-NB-4
	M12	SIEZ-NB-12
	M18, M18W	SIEZ-NB-18
	M12, M18, M18W	SIEZ-UV
	M12, M18, M18W	SIEZ-UH

Sipariş bilgileri		
	Tasarım için	Sipariş kodu
14/15/16 Montaj braketi		
	Q20	SOEZ-HW-Q20
	Q30	SOEZ-HW-Q30
	Q50	SOEZ-HW-Q50
17 Tanımlama etiketi		
	M12 ... M30	SIEZ-LB

Sipariş bilgileri		
	Boyut [mm]	Sipariş kodu
Reflektör		
	Ø 20	SOEZ-RFS-20
	Ø 40	SOEZ-RFS-40
	Ø 84	SOEZ-RFS-80
Reflektör folyosu		
	100 x 100	SOEZ-RFF-100
Lazer sensörü için reflektör		
	50 x 50	SOEZ-RFL-50
	10 x 50	SOEZ-RFL-10

Fiber optik üniteler SOEG-L, opto-elektronik

Teknik özellikler



ör: PNP, anahtarlabilir, soketli

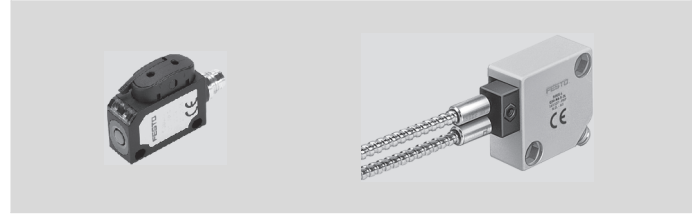
Malzemeler

Gövde:

Q20: Akrilik bütadien sitren

Q30: Takviyeli polibütülen tereftalat

Kablo kılıfı: Poliüretan



Teknik özellikler		CAD verilerini indirmek için → www.festo.com	
SOEGL-L-		Q20	Q30
Çalışma aralığı	[mm]	0 ... 250	0 ... 120
Ayar seçenekleri		Vidalanır	Potansiyometre
Anahtarlama çıkışı		PNP veya NPN	
Anahtarlama elemanı fonksiyonu		Anahtarlabilir	Antivalent
Montaj tipi		Geçiş deliği ile	
Elektriksel bağlantı	Soket	M8x1, 4-pin	
	Kablo	4-telli	
Uygunluk		EN 60947-5-2	
Çalışma gerilimi aralığı	[V DC]	10 ... 30	
Maks. çıkış akımı	[mA]	100	200
Uzunluk/genişlik/yükseklik	[mm]	20/32/12	30/30/15
Kablo uzunluğu	[m]	2	2,5

Çalışma şartları		Q20	Q30
Tasarım		Q20	Q30
Ortam sıcaklığı	[°C]	0 ... +60	-25 ... +55
Ortam sıcaklığı	[°C]	0 ... +60	-5 ... +55
esnek kablo montajı ile			

Fiber optik üniteler SOEG-L, opto-elektronik

Sipariş kodu

SOE - G - L - - - - - 2L -

Tip

SOE Opto-elektronik sensörler

Tasarım

G Standart sensör

İşlev

L Fiber optik ünite

Tasarım, boyut, versiyon

Q20 Blok şeklinde, 20x32x12 mm

Q30 Blok şeklinde, 30x30x15 mm

Anahtarlama çıkışı

P PNP

N NPN

Anahtarlama elemanı fonksiyonu

A Antivalent 1P Anahtarlanabilir 2

Elektriksel bağlantı

K Kablo

S Soket

Gösterge

2L 2 LED

Ayar seçeneği

- Potansiyometre 1TI Buton yardımıyla ve elektriksel bağlantı 2
üzerinden teach-in1 Yalnız Q30 tasarımı ile.2 Yalnız Q20 tasarımı ile.

Sipariş örneği:

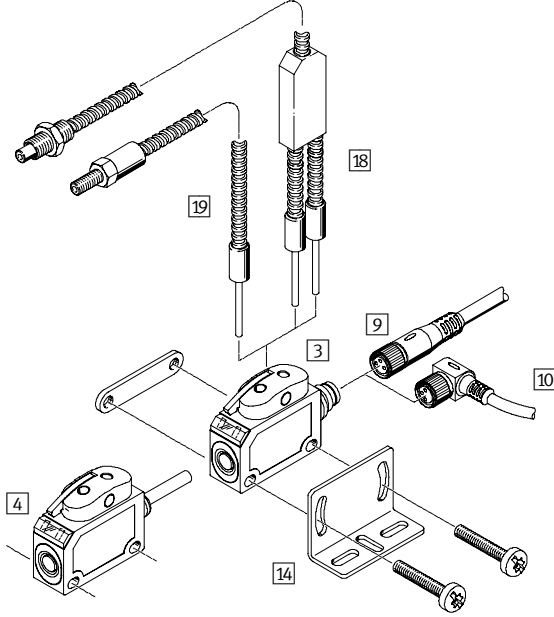
SOEG-L-Q30-PA-K-2L

Opto-elektronik sensör, standart sensör- fiber optik ünite - blok tasarım, 30x30x15 mm - PNP, antivalent - kablo - 2-LED gösterge - potansiyometre

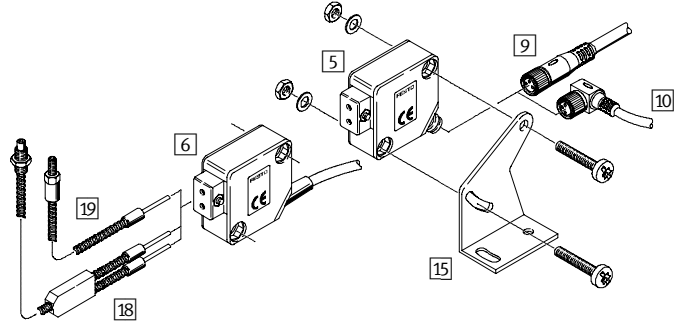
Fiber optik üniteler SOEG-L, opto-elektronik

Ekipmanlara genel bakış

Blok tasarım Q20





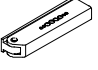
Blok tasarım Q30

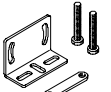
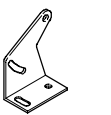


Montaj eklentileri ve aksesuarlar	→ Sayfa/ Internet
3 Soketli sensör blok tasarım Q20	E-762
4 Kablolü sensör blok tasarım Q20	
5 Soketli sensör blok tasarım Q30	
6 Kablolü sensör blok tasarım Q30	
9 Bağlantı kablosu NEBU-M8G...	E-764
10 Bağlantı kablosu NEBU-M8W...	E-764

Montaj eklentileri ve aksesuarlar	→ Sayfa/ Internet
14 Montaj braketi SOEZ-HW-Q20	E-764
15 Montaj braketi SOEZ-HW-Q30	
18 Fiber optik kablo SOEZ-LL...-RT, cisimden yansımali sensör	E-764
19 Fiber optik kablo SOEZ-LL...-RT, alıcı-verici sensör	E-764
- Fiber optik kablo makası SOE-LKS	E-764

Sipariş bilgileri		
	Kablo uzunluğu [m]	Sipariş kodu
9/10 Bağlantı kablosu Teknik özellikler → E-857		
Düz soket		
	2,5	NEBU-M8G3-K-2.5-LE3
	5	NEBU-M8G3-K-5-LE3
	2,5	NEBU-M8G4-K-2.5-LE4
	5	NEBU-M8G4-K-5-LE4
Açılı soket		
	2,5	NEBU-M8W3-K-2.5-LE3
	5	NEBU-M8W3-K-5-LE3
	2,5	NEBU-M8W4-K-2.5-LE4
	5	NEBU-M8W4-K-5-LE4

Sipariş bilgileri		
	Versiyon	Sipariş kodu
Fiber optik kablo		
18 Cisimden yansımali sensör		
	Polimer	SOEZ-LLK-RT-2,0-M6
	Cam fiber	SOEZ-LLG-RT-0,5-M6
19 Alıcı-verici sensör		
	Polimer	SOEZ-LLK-SE-2,0-M4
	Cam fiber	SOEZ-LLG-SE-0,5-M4
Polimer fiber optik kablo için fiber optik makası		
	-	SOE-LKS

Sipariş bilgileri		
	Tasarım için	Sipariş kodu
14/15 Montaj braketi		
	Q20	SOEZ-HW-Q20
	Q30	SOEZ-HW-Q30