

- pro kombinace více os a pohonů
- s vedením
- vedení v kuličkových oběžných pouzdrech
- na přání snímání poloh a tlumení v koncových polohách

# Přímočaré jednotky SLE

hlavní údaje

FESTO

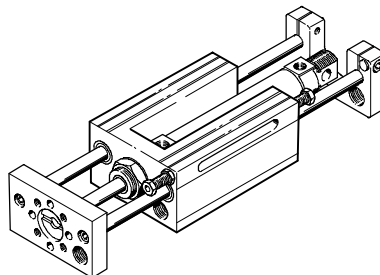
## Provedení

Přímočará jednotka SLE je kombinací  
vodící jednotky a válce dle norem.  
Pohon pohybuje přírubovou deskou.

Modulární princip umožňuje vybavit  
jednotku dle přání tlumením v  
koncových polohách a snímáním  
koncových poloh.

## základní jednotka

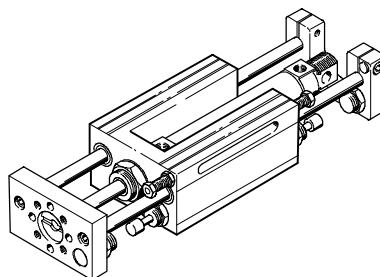
SLE-...-G



## standardní jednotka

SLE-...-S

se dvěma samonastavitelnými tlumiči  
nárazu a dvěma indukčními  
přibližovacími čidly s výstupy PNP



# Přímočaré jednotky SLE

hlavní údaje

## Kombinace více os

S přímočarou jednotkou lze v kombinaci s další přímočarou jednotkou SLE nebo s přímočarým pohonem SLM realizovat různé dvojosé nebo tříosé systémy.

Pro víceosý provoz se jednotky spojují buď přímo nebo prostřednictvím montážní desky. Zatímco dvě přímočaré jednotky LSE lze vzájemně spojit oběma těmito způsoby, jednotku SLM s jednotkou SLE lze až na malé výjimky spojit pouze přímo.

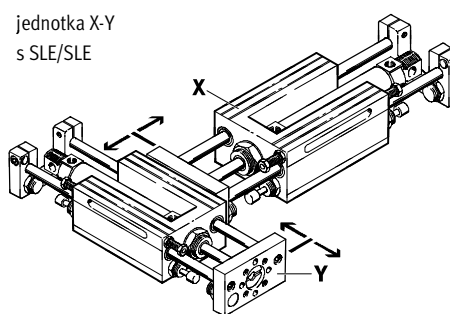
Pomocí dodávaných středících kolíků a středících dutinek lze jednotky vzájemně ustavit.

přímočarý pohon SLM  
→ 1 / 3.2-14

## s přímočarou jednotkou SLE

X	Y	Z
<b>2 osy</b>		
SLE-16	SLE-10	–
SLE-20	SLE-16	–
SLE-25	SLE-16	–
SLE-32	SLE-20 nebo SLE-25	–
SLE-40	SLE-32	–
SLE-50	SLE-40	–
<b>3 osy</b>		
SLE-20	SLE-16	SLE-10
SLE-25	SLE-16	SLE-10
SLE-32	SLE-20 nebo SLE-25	SLE-16
SLE-40	SLE-32	SLE-20 nebo SLE-25
SLE-50	SLE-40	SLE-32

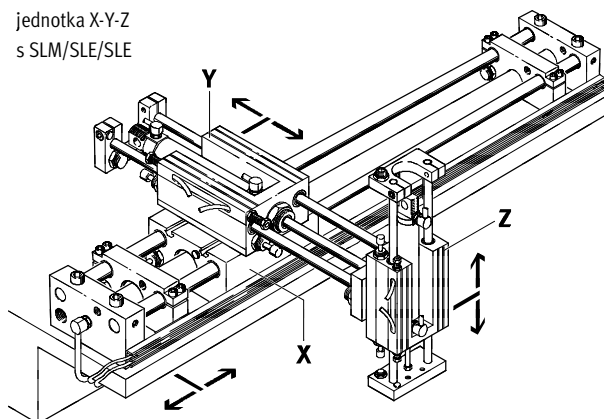
jednotka X-Y  
s SLE/SLE



## s přímočarým pohonem SLM

X	Y	Z
<b>2 osy</b>		
SLM-12	SLE-10	–
SLM-16 <sup>1)</sup>	SLE-10	–
SLM-20	SLE-16	–
SLM-25 <sup>2)</sup>	SLE-16	–
SLM-32	SLE-20 nebo SLE-25	–
SLM-40	SLE-32	–
<b>3 osy</b>		
SLM-20	SLE-16	SLE-10
SLM-25 <sup>2)</sup>	SLE-16	SLE-10
SLM-32	SLE-20 nebo SLE-25	SLE-16
SLM-40	SLE-32	SLE-20 nebo SLE-25

jednotka X-Y-Z  
s SLM/SLE/SLE



- 1) Přímé upevnění nelze, k montáži je potřebná montážní deska SLEP-10 (→ 1 / 6.2-123).
- 2) Přímé upevnění nelze, k montáži je potřebná montážní deska SLEP-16 (→ 1 / 6.2-123).

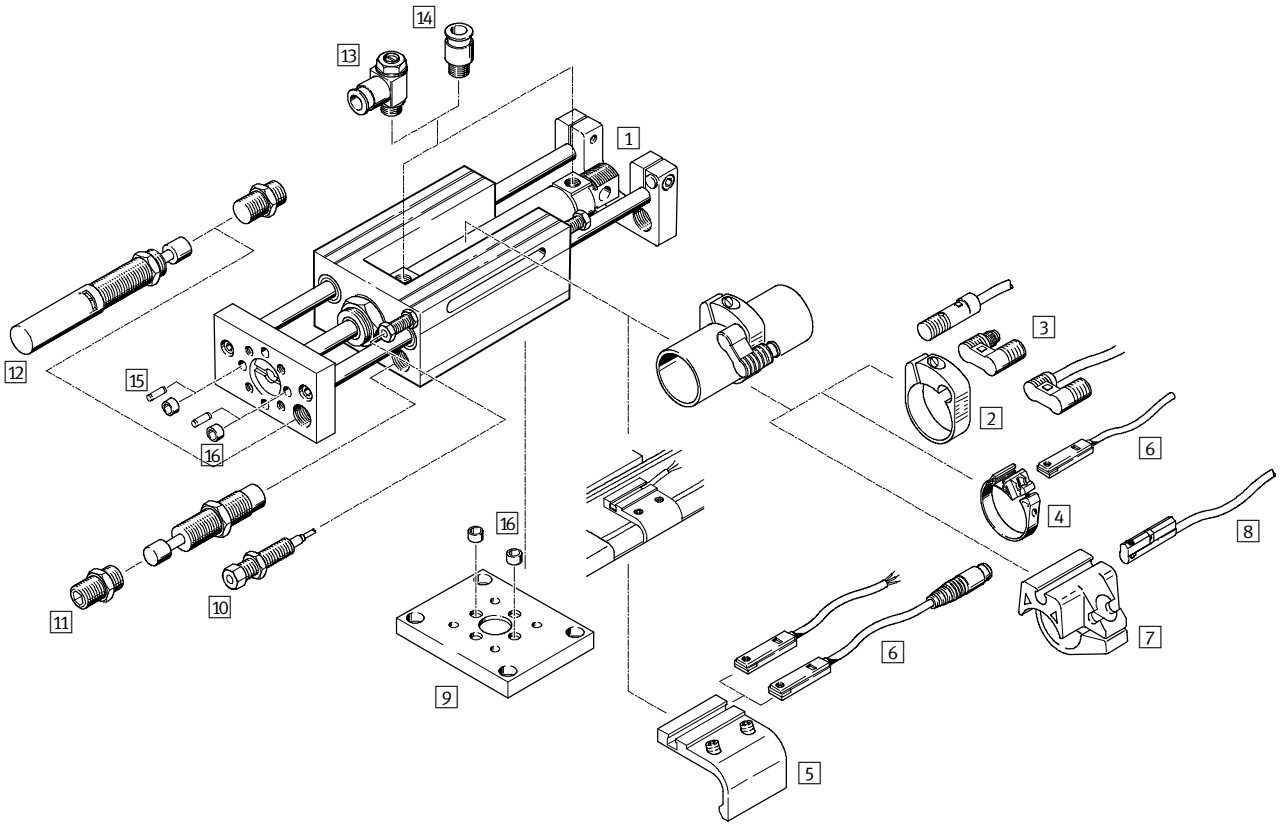
# Přímočaré jednotky SLE

přehled periférií

FESTO

Pohony s přímočarým vedením  
vedení píštěnce

6.2



# Přímočaré jednotky SLE

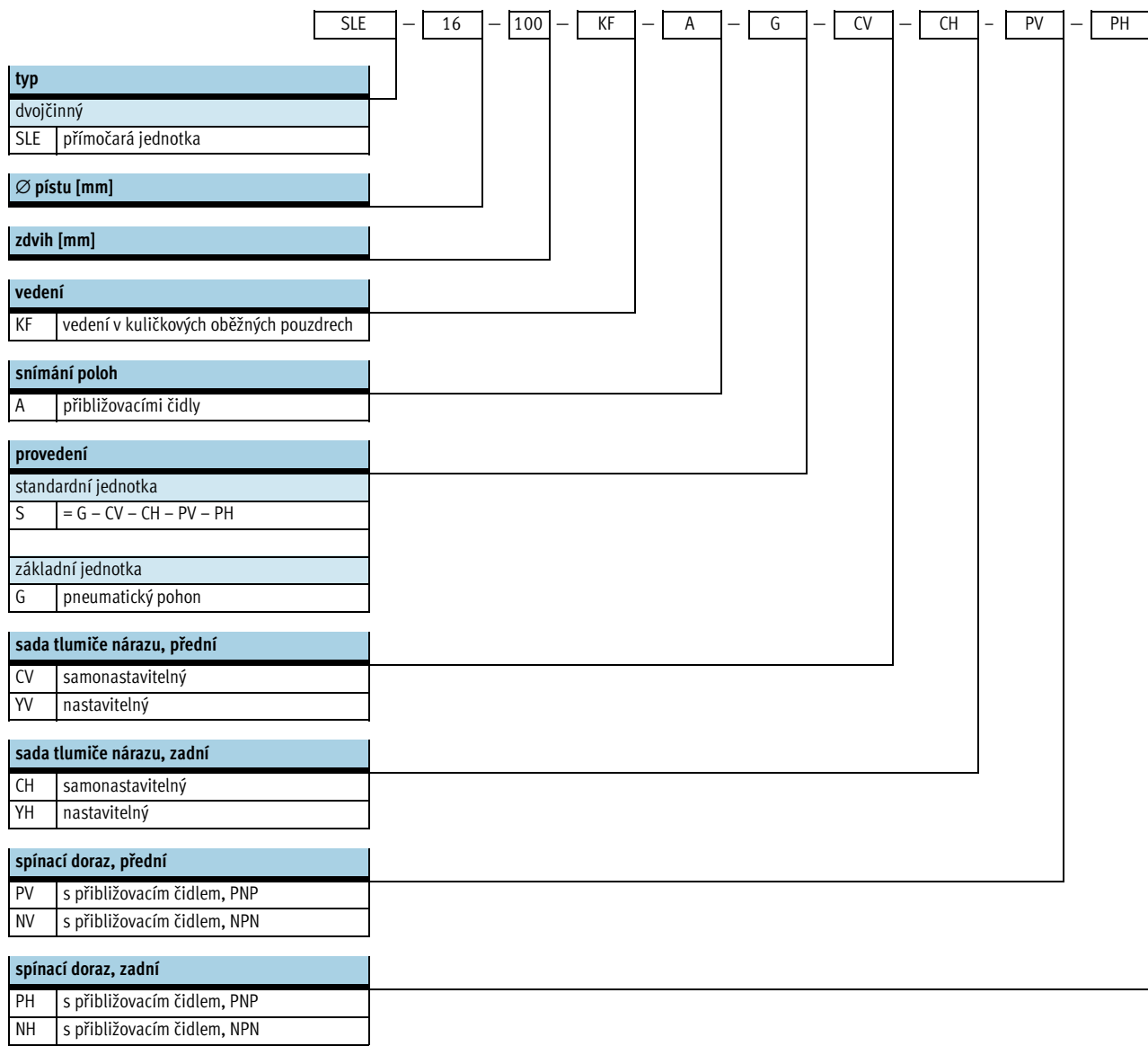
přehled periférií

FESTO

Příslušenství	krátký popis	Ø pístu 10 ... 20 mm	Ø pístu 25 mm	Ø pístu 32 ... 50 mm	→ strana
1 válec dle norem DSNU	pohon pro přírubovou desku	■	■	-	1 / 6.2-125
válec dle norem DNC	pohon pro přírubovou desku	-	-	■	1 / 6.2-125
2 upevňovací sada SMBR	pro montáž na válec dle norem DSNU	■	■	-	1 / 6.2-125
3 přibližovací čidlo SMEO/SMT0-4U	lze integrovat do upevňovací sady SMBR	■	■	-	1 / 6.2-125
4 upevňovací sada SMBR-8	pro montáž na válec dle norem DSNU	■	■	-	1 / 6.2-126
5 upevňovací sada SMB-8-FENG	pro montáž na válec dle norem DNC	-	-	■	1 / 6.2-126
6 přibližovací čidlo SME/SMT-8	lze integrovat do upevňovací sady SMBR-8 nebo SMB-8-FENG	■	■	■	1 / 6.2-126
7 upevňovací sada SMBR-10	pro montáž na válec dle norem DSNU	■	■	-	1 / 6.2-127
8 přibližovací čidlo SME/SMT-10	lze integrovat do upevňovací sady SMBR-10	■	■	-	1 / 6.2-127
9 montážní deska SLEP	pro kombinace více os a pohonů	■	■	■	1 / 6.2-123
10 spínací doraz s přibližovacím čidlem SL-...-SIE-PS/SL-...-SIE-NS	lze integrovat do koncové desky	■	■	■	1 / 6.2-123
11 sada samonastavitelného tlumiče nárazu SLE-...-YSR-C	při použití tlumičů nárazu lze brzdít vyšší rychlosti	■	■	■	1 / 6.2-122
12 sada nastavitelného tlumiče nárazu SLZ-...-KF-A	při použití tlumičů nárazu lze brzdít vyšší rychlosti	■ Ø 20	■	■	1 / 6.2-122
13 jednosměrný škrťací ventil GRLA	pro regulaci rychlosti	■	■	■	1 / 6.2-128
14 šroubení s nástrčnou koncovkou QS	pro připojení hadic na stlačený vzduch, s tolerovaným vnějším průměrem, dle normy CETOP RP 54 P	■	■	■	svazek 3
15 středící kolík ZBS	pro vystředění zátěží a namontovaných dílů	■	-	-	1 / 6.2-124
16 středící dutinky ZBH	pro vystředění zátěží a namontovaných dílů	-	■	■	1 / 6.2-124

# Přímočaré jednotky SLE

vysvětlení typového značení



# Přímočaré jednotky SLE

technické údaje

FESTO

Funkce

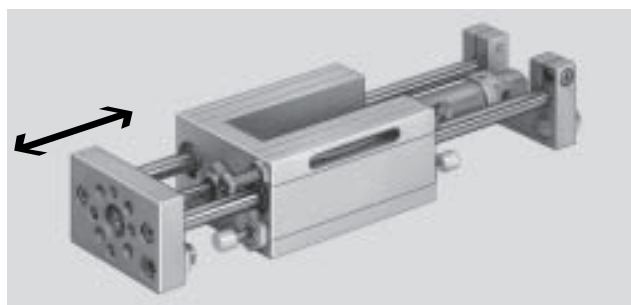


[www.festo.com/en/  
spare\\_parts\\_service](http://www.festo.com/en/spare_parts_service)



servis oprav

- - průměr  
10 ... 50 mm
- - délka zdvihu  
10 ... 500 mm



Obecné technické údaje							
Ø pístu	10	16	20	25	32	40	50
zdvih [mm]	10 ... 100	10 ... 200	10 ... 320		10 ... 500		
připojení pneumatiky	M5		G1/8		G1/4		
způsob činnosti	dvojitý pohon						
konstrukce	přímočará jednotka						
	válce dle norem						
tlumení v koncové poloze tlumičem nárazu	oboustranně samonastavitelné						
	-			oboustranně nastavitelné			
snímání poloh	přibližovacími čidly						
způsob upevnění	průchozí dírou						
	vnitřním závitem						
montážní poloha	libovolná						
pojištění proti pootočení/vedení	vodící tyč s posuvovou deskou/kuličkovými oběžnými pouzdry						

Provozní a okolní podmínky							
Ø pístu	10	16	20	25	32	40	50
provozní médium	filtrovaný stlačený vzduch, mazaný nebo nemazaný						
provozní tlak [bar]	2,5 ... 10				1,5 ... 12		
teplota okolí <sup>1)</sup> [°C]	-20 ... +80						

1) Berte ohled na rozsah použití přibližovacích čidel.

Síly [N]							
Ø pístu	10	16	20	25	32	40	50
teoretická síla při 6 barech, pohyb vpřed	47	121	188	295	483	754	1 178
teoretická síla při 6 barech, pohyb vzad	40	104	158	247	415	633	990

Pohony s přímočarým vedením  
vedení pístitice

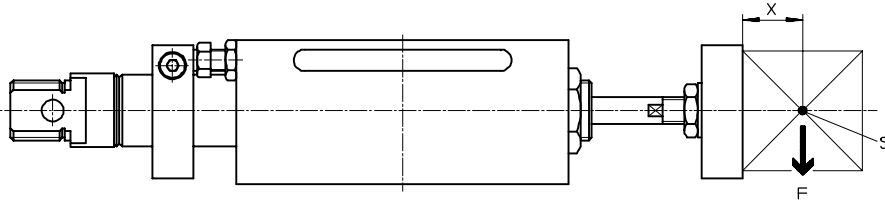
6.2

# Přímočaré jednotky SLE

technické údaje

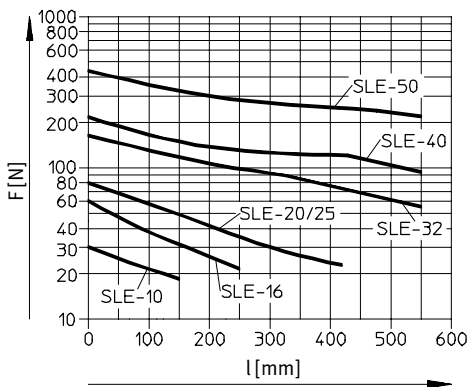


## Přípustné dynamické zatížení

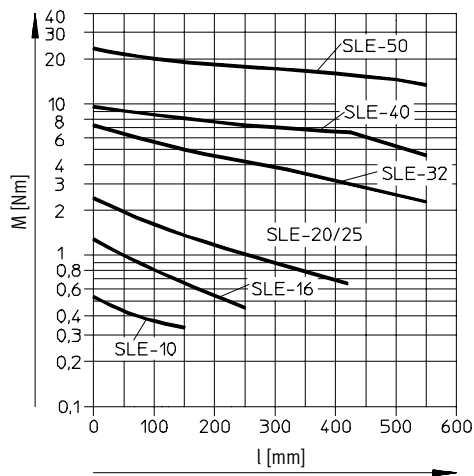


- S = těžiště užitečné zátěže
- X = 25 mm
- F = užitečná zátěž

## Přípustná užitečná zátěž F v závislosti na zdvihu 1

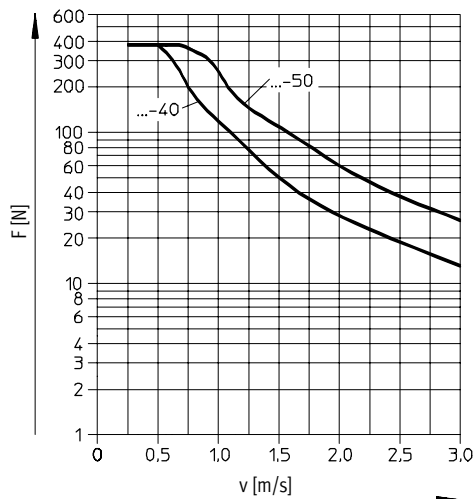
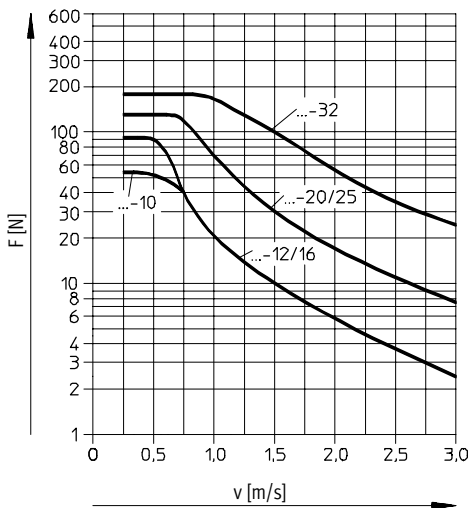


## Přípustný krouticí moment M v závislosti na zdvihu 1



## Přípustné zatížení tlumiče nárazu F v závislosti na rychlosti nárazu v při vodorovné montáži

$F \geq m_L \times g$                        $g = 9,81 \text{ N/mm}^2$   
 $m_L = \text{zátěž [kg]}$



Pohony s přímočarým vedením  
 vedení pístnice  
**6.2**



# Přímočaré jednotky SLE

technické údaje

FESTO

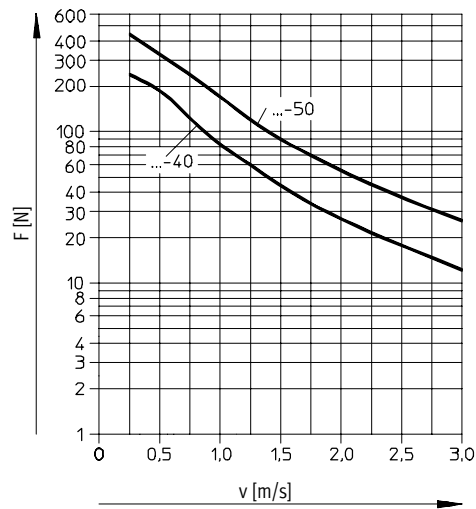
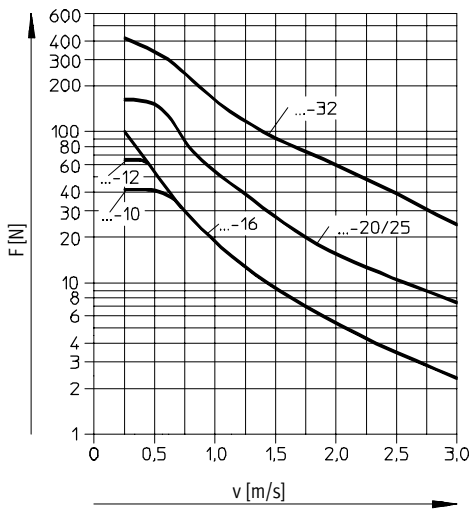
## Přípustné zatížení tlumiče nárazu F v závislosti na rychlosti nárazu v při svislé montáži

$$F \geq (m_L + m_E) \times g$$

$$g = 9,81 \text{ N/mm}^2$$

$m_E$  = pohybující se hmotnost (vlastní hmotnost) [kg]

$m_L$  = zátěž [kg]



Hmotnosti [g]							
Ø pístu	10	16	20	25	32	40	50
hmotnost výrobku při zdvíhu 0 mm	560	913	1 882	1 942	4 300	6 175	9 200
přírůstek hmotnosti na 10 mm zdvíhu	10	13	19	23	57	85	125
pohybující se hmotnost při zdvíhu 0 mm	160	230	500	500	1 500	2 200	3 600
přírůstek hmotnosti na 10 mm zdvíhu	8	8	12	12	31	49	77

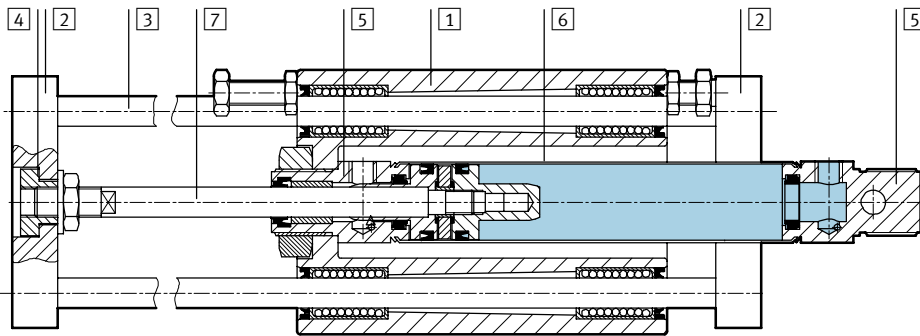
# Přímočaré jednotky SLE

technické údaje

FESTO

## Materiály

funkční řez



### přímočará jednotka

1	těleso	Ø 10 ... 25	hliníkový tlakový odlitek
		Ø 32 ... 50	tvárný legovaný hliník
2	posuvová/koncová deska		hliník
3	vodicí tyč		zušlechtěná ocel
4	spojka		ocel
5	přední a koncové víko	Ø 10 ... 25	tvárný legovaný hliník
		Ø 32 ... 50	hliníkový tlakový odlitek
6	trubka válce	Ø 10 ... 25	vysoce legovaná ocel, nerezová
		Ø 32 ... 50	tvárný legovaný hliník
7	pístnice	Ø 10 ... 25	vysoce legovaná ocel, nerezová
		Ø 32 ... 50	vysoce legovaná ocel
-	těsnění		polyuretan, nitrilkaučuk



# Přímočaré jednotky SLE

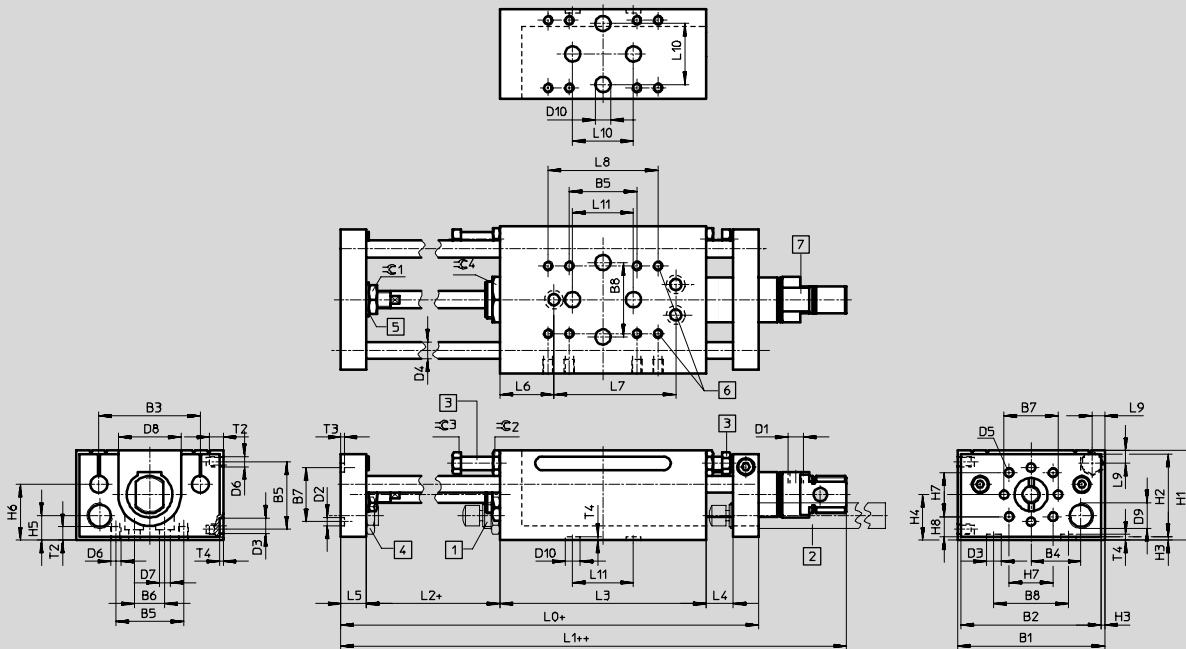
technické údaje



## Rozměry

Ø pístu 16 ... 25 mm

CAD modely ke stažení → [www.festo.cz/engineering](http://www.festo.cz/engineering)



- 1 samonastavitelný tlumič nárazu, lze montovat vpředu a vzadu
  - 2 nastavitelný tlumič nárazu, lze montovat pouze vzadu na desku
  - 3 spínací doraz s přibližovacím spínačem, PNP/NPN, lze montovat vpředu a vzadu
  - 4 doraz pro tlumič nárazu
  - 5 vyrovnávací spojka pro radiální a osové vyrovnání
  - 6 upevňovací závit
  - 7 pohon DSNU
- + = přičíst zdvih  
++ = přičíst 2x zdvih

Ø	B1	B2	B3	B4	B5	B6	B7	B8	D1	D2	D3	D4	D5	D6	D7
[mm]										Ø	Ø	Ø			Ø
16	64	60	44	22	26	14	28	40	M5	5	9	8	M6	M5	5,5
20	87	83	60	29,5	40	18	32	40	G1/8	5	9	10	M6	M6	6,6
25	87	83	60	29,5	40	18	32	40	G1/8	5	9	10	M6	M6	6,6

Ø	D8	D9	D10	H1	H2	H3	H4	H5	H6	H7	H8	L0	L1	L2	L3
[mm]	Ø		Ø												
16	26	M10x0,75	5	43	39	2	22	10	25	19	10,5	143	116	21	86
20	37	M15x1	9	53	49	2	27	14,5	33	26	12	197	145,5	29	122
25	37	M15x1	9	53	49	2	27	14,5	33	26	12	197	149	29	122

Ø	L4	L5	L6	L7	L8	L9	L10	L11	T2	T3	T4	≈C1	≈C2	≈C3	≈C4
[mm]															
16	12	12	21	54	40	6	-	32	7	2	2	10	10	8	19
20	16	15	32	72	65	7,5	40	40	8	2	2,1	17	13	11	27
25	16	15	32	72	65	7,5	40	40	8	2	2,1	17	13	11	27

# Přímočaré jednotky SLE

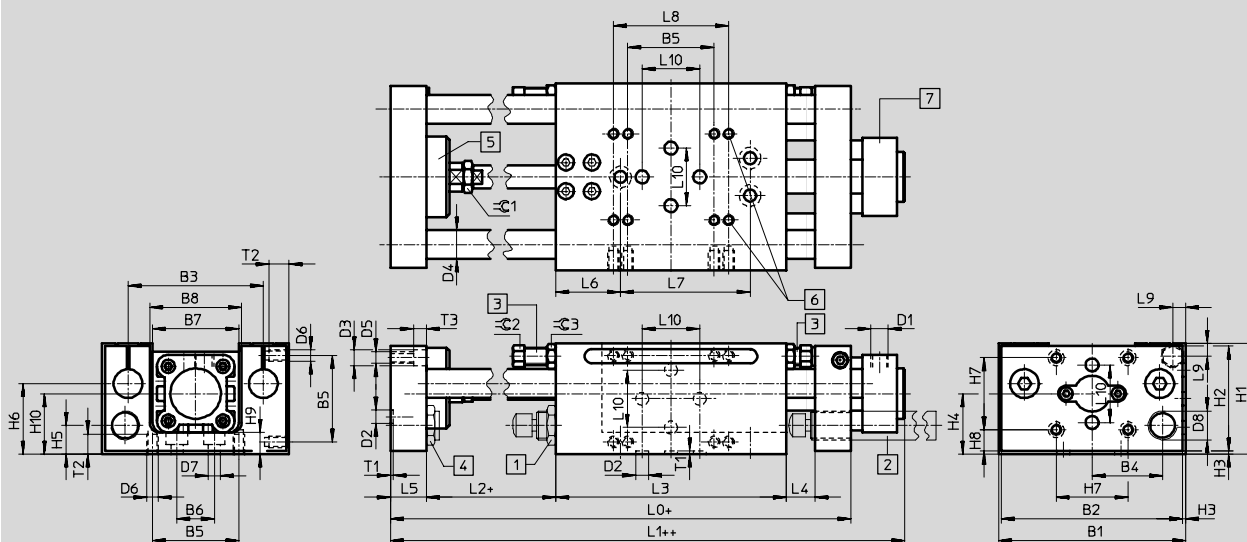
technické údaje

FESTO

## Rozměry

Ø pístu 32 ... 50 mm

CAD modely ke stažení → [www.festo.cz/engineering](http://www.festo.cz/engineering)



1 samonastavitelný tlumič nárazu, lze montovat vpředu a vzadu

2 nastavitelný tlumič nárazu, lze montovat pouze vzadu na desku

3 spínací doraz s přibližovacím spínačem, PNP/NPN, lze montovat vpředu a vzadu

4 doraz pro tlumič nárazu

5 vyrovnávací spojka pro radiální a osové vyrovnání

6 upevňovací závit

7 pohon DNC

+ = přičíst zdvih

++ = přičíst 2x zdvih

Ø	B1	B2	B3	B4	B5	B6	B7	B8	D1	D2	D3	D4	D5	D6	D7
[mm]			±0,03							Ø	Ø	Ø			Ø
32	115	111	84	41,5	50	26	52	55	G1/8	9	11	16	M8	M6	8,4
40	130	126	94	49	60	26	60	64	G1/4	9	11	20	M8	M8	8,4
50	154	150	113	58	60	30	72	76	G1/4	9	15	25	M10	M8	8,4

Ø	D8	H1	H2	H3	H4	H5	H6	H7	H8	H9	H10	L0	L1	L2
[mm]							±0,1							
32	M20x1,25	70	66	2	40,5	17	43	40	18,5	14	40,5	250	172	30
40	M20x1,25	77	73	2	46	20	49	50	15	14	46	260	197,5	30
50	M24x1,25	90	86	2	48,5	19	52	60	16,5	16	53,5	305	226	38

Ø	L3	L4	L5	L6	L7	L8	L9	L10	T1	T2	T3	≡C1	≡C2	≡C3
[mm]								±0,03	+0,2					
32	160	20	20	45	90	75	9	40	2,1	10	7,3	17	13	15
40	160	20	25	45	90	80	9	40	2,1	14	9	19	13	15
50	192	25	25	66	90	80	10	40	2,1	14	11	24	13	15

# Přímočaré jednotky SLE

údaje pro objednávky – stavebnice výrobků



Pohony s přímočarým vedením  
vedení pístitnice

6.2

M Minimální údaje							O Volitelné			
č. stavebnice	funkce pohonu	velikost	zdvih	vedení	snímání poloh	základní jednotka	tlumič nárazu vpředu	tlumič nárazu vzadu	snímač vpředu	snímač vzadu
150 088	SLE	10	10 ... 500	KF	A	G	CV	CH	PV	PH
150 090		16					YV	YH	NV	NH
150 091		20								
150 092		25								
150 093		32								
150 094		40								
150 091		50								
150 092										
<b>příklad objednávky</b>										
150 090	SLE	- 16	- 190	- KF	- A	- G	- YV	- YH	- PV	- PH

Tabulka pro objednávky											
velikost	10	16	20	25	32	40	50	podmínky	kód		zadání
M č. stavebnice	150 088	150 090	150 091	150 092	150 093	150 094	150 921				
funkce pohonu	přímočará jednotka								SLE		SLE
velikost [mm]	10	16	20	25	32	40	50	-...			
zdvih [mm]	10 ... 100	10 ... 200	10 ... 320	10 ... 500				-...			
vedení	v kuličkových oběžných pouzdrech								-KF		-KF
snímání poloh	přibližovacími čidly								-A		-A
základní jednotka	přímočará jednotka s pneumatickým pohonem								-G		-G
O tlumič nárazu	vpředu	samonastavitelný tlumič nárazu, doraz vpředu								-CV	
		nastavitelný tlumič nárazu, doraz vpředu								-YV	
	vzadu	samonastavitelný tlumič nárazu, doraz vzadu								-CH	
		nastavitelný tlumič nárazu, doraz vzadu								-YH	
čidlo (zalepeno)	vpředu	indukční čidlo s kabelem, 2,5 m, PNP, s dorazovým pouzdrům vpředu								-PV	
		indukční čidlo s kabelem, 2,5 m, NPN, s dorazovým pouzdrům vpředu								-NV	
	vzadu	indukční čidlo s kabelem, 2,5 m, PNP, s dorazovým pouzdrům vzadu								-PH	
		indukční čidlo s kabelem, 2,5 m, NPN, s dorazovým pouzdrům vzadu								-NH	

Kód pro objednávky

# Přímočaré jednotky SLE

údaje pro objednávky – stavebnice výrobků, kompletní soubor



## M Minimální údaje

č. stavebnice	funkce pohonu	velikost	zdvih	vedení	snímání poloh	standardní jednotka
150 088	SLE	10	10 ... 500	KF	A	S
150 090		16				
150 091		20				
150 092		25				
150 093		32				
150 094		40				
150 094		40				
150 921		50				
<b>příklad objednávky</b>						
<b>150 093</b>	<b>SLE</b>	<b>- 32</b>	<b>- 450</b>	<b>- KF</b>	<b>- A</b>	<b>- S</b>

## Tabulka pro objednávky

velikost	10	16	20	25	32	40	50	podmínky	kód	zadání
M č. stavebnice	<b>150 088</b>	<b>150 090</b>	<b>150 091</b>	<b>150 092</b>	<b>150 093</b>	<b>150 094</b>	<b>150 921</b>			
funkce pohonu	přímočará jednotka								<b>SLE</b>	SLE
velikost [mm]	10	16	20	25	32	40	50	-...		
zdvih [mm]	10 ... 100	10 ... 200	10 ... 320		10 ... 500			-...		
vedení	v kuličkových oběžných pouzdech								<b>-KF</b>	-KF
snímání poloh	přibližovacími čidly								<b>-A</b>	-A
standardní jednotka	kompletní sada S = G-CV-CH-PV-PH								<b>-S</b>	-S

Pohony s přímočarým vedením  
vedení pístitnice

6.2

Kód pro objednávku

	<b>SLE</b>	-		-		-	<b>KF</b>	-	<b>A</b>	-	<b>S</b>
--	------------	---	--	---	--	---	-----------	---	----------	---	----------

## Přímočaré jednotky SLE

příslušenství

FESTO

### Sada tlumiče nárazu

#### SLE...-YSR-C, samonastavitelný

(objednací kód: CV, CH)

materiál:

YSR-8-8-C: poniklovaná mosaz

YSR-12-12-C, YSR-16-20-C,

YSR-20-25-C: pozinkovaná ocel,

prosté mědi



Údaje pro objednávky			
pro $\varnothing$ [mm]	obsahuje tlumič nárazu → 1 / 9.0-2	č. dílu	typ
10	YSR-8-8-C	116 246	SLE-10-YSR-C
16	YSR-8-8-C	116 247	SLE-16-YSR-C
20, 25	YSR-12-12-C	116 248	SLE-20/25-YSR-C
32	YSR-16-20-C	116 249	SLE-32-YSR-C
40	YSR-16-20-C	116 250	SLE-40-YSR-C
50	YSR-20-25-C	118 698	SLE-50-YSR-C

### Sada tlumiče nárazu

#### SLZ...-KF-A, nastavitelný

(objednací kód: YV, YH)

materiál:

pozinkovaná ocel



Údaje pro objednávky			
pro $\varnothing$ [mm]	obsahuje tlumič nárazu → 1 / 9.0-2	č. dílu	typ
20, 25	YSR-12-12	114 032	SLZ-25-KF-A
32, 40	YSR-16-20	114 033	SLZ-32-KF-A
50	YSR-20-25	114 034	SLZ-50-KF-A



## Přímočaré jednotky SLE

příslušenství

FESTO

### Spínací doraz SL-...-SIE-PS

(objednací kód: PV, PH)

sada s indukčními přibližovacími  
čidly PNP

### Spínací doraz SL-...-SIE-NS

(objednací kód: NV, NH)

sada s indukčními přibližovacími  
čidly NPN



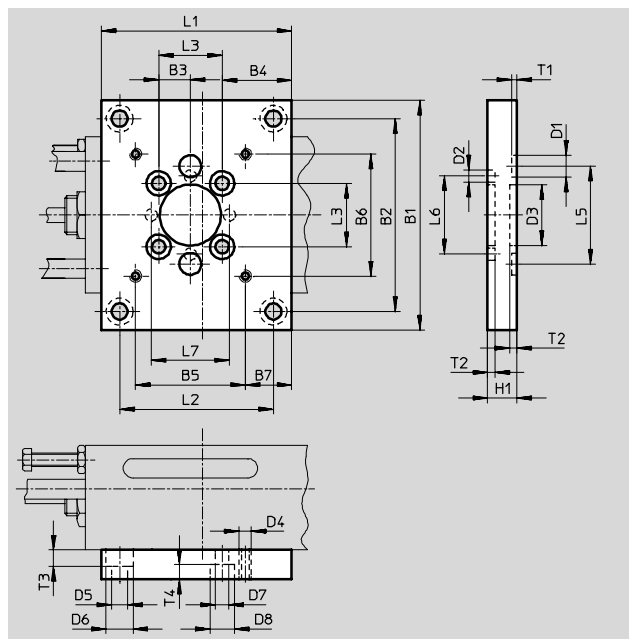
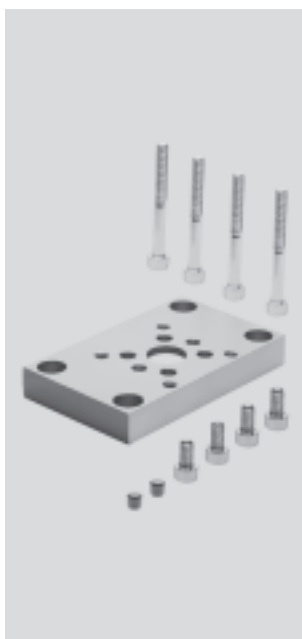
Údaje pro objednávky				
pro $\varnothing$ [mm]	spínaný výstup	obsahuje přibližovací čidla → svazek 4	č. dílu	typ
10, 16	PNP	SIEN-4B-PS-K-L	116 251	SL-10/16-SIE-PS
	NPN	SIEN-4B-NS-K-L	116 252	SL-10/16-SIE-NS
20, 25	PNP	SIEN-4B-PS-K-L	116 253	SL-20/25-SIE-PS
	NPN	SIEN-4B-NS-K-L	116 254	SL-20/25-SIE-NS
32, 40, 50	PNP	SIEN-6,5B-PS-K-L	117 525	SL-32/50-SIE-PS
	NPN	SIEN-6,5B-NS-K-L	117 526	SL-32/50-SIE-NS

### Montážní deska SLEP

pro  $\varnothing$  pístu 10, 16 mm

materiál:

tvárný legovaný hliník



Rozměry a údaje pro objednávky																		
pro $\varnothing$ [mm]	B1	B2	B3	B4	B5	B6	B7	D1 $\varnothing$ H7	D2 $\varnothing$ H7	D3 $\varnothing$ G7	D4	D5 $\varnothing$	D6 $\varnothing$	D7 $\varnothing$	D8 $\varnothing$	H1	L1	L2
10	82	68	9,5	20	32	32	13,5	9	5	14	M5	5,5	10	5,5	10	12	50	36
16	94	79	13	23,5	45	26	14	9	5	25	M5	6,6	11	5,5	10	12	73	58

pro $\varnothing$ [mm]	L3	L5	L6	L7	T1	T2	T3	T4	hmotnost [g]	č. dílu	typ
10	19	40	28	-	2,1	3	5,7	6,7	122	150 909	SLEP-10
16	26	40	32	32	2,1	3	6,8	6,7	205	150 910	SLEP-16

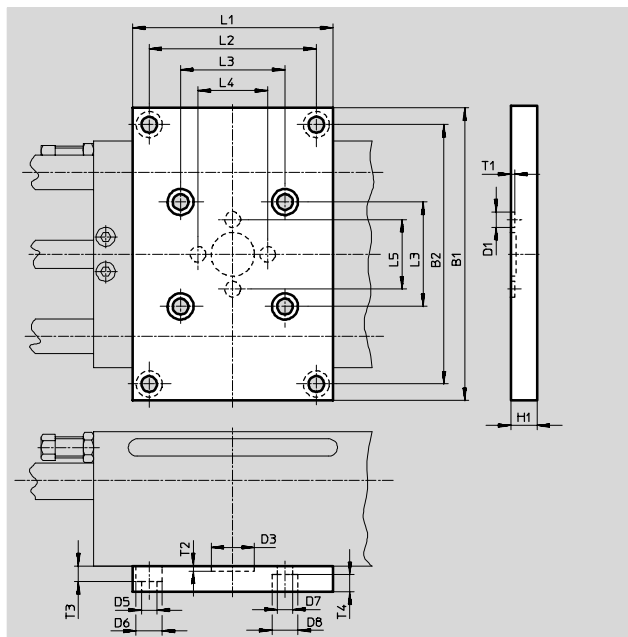
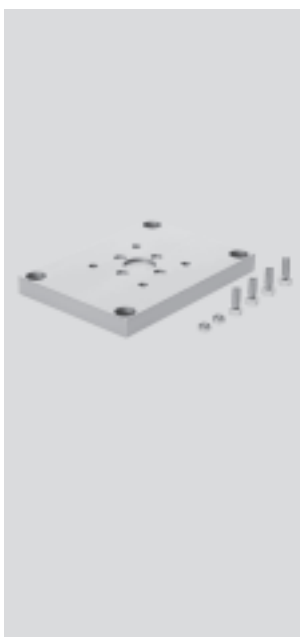
# Přímočaré jednotky SLE

příslušenství



**Montážní deska SLEP**  
pro  $\varnothing$  pístu 20...50 mm

materiál:  
tvárný legovaný hliník



Pohony s přímočarým vedením  
vedení pístnice

## 6.2

Rozměry a údaje pro objednávky											
pro $\varnothing$	B1	B2	D1	D3	D5	D6	D7	D8	H1	L1	L2
[mm]			$\varnothing$ H7	$\varnothing$ G7	$\varnothing$	$\varnothing$	$\varnothing$	$\varnothing$			
20, 25	117	102	9	25	6,6	11	6,6	11	12	83	68
32	153	134	9	25	9	15	6,6	11	15	108	89
40	168	149	9	25	9	15	9	15	15	115	96
50	192	173	9	25	9	15	9	15	15	128	109

pro $\varnothing$	L3	L4	L5	T1	T2	T3	T4	hmotnost	č. dílu	typ
[mm]								[g]		
20, 25	40	40	40	2,1	3	6,8	7,5	307	150 911	SLEP-25
32	50	40	40	2,1	3	9	8	685	150 912	SLEP-32
40	60	40	40	2,1	3	9	10	734	150 913	SLEP-40
50	60	40	40	2,1	3	9	10	1 050	150 923	SLEP-50

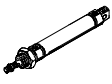
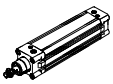
Údaje pro objednávky – příslušenství					
	pro $\varnothing$	materiál	č. dílu	typ	PE <sup>1)</sup>
	[mm]				
středící kolík ZBS <span style="float: right;">technické údaje → 1 / 10.1-19</span>					
	10 ... 20	nerezová ocel prosté mědi	150 928	ZBS-5	10
středící dutinka ZBH <span style="float: right;">technické údaje → 1 / 10.1-19</span>					
	25 ... 50	nerezová ocel prosté mědi	150 927	ZBH-9	10


1) v jednom balení jeden kus


# Přímočaré jednotky SLE


příslušenství

FESTO

Údaje pro objednávky – válec dle norem				technické údaje DSNU → 1 / 1.1-2			
název	pro Ø	č. dílu	typ	název	pro Ø	č. dílu	typ
válec dle norem DSNU				válec dle norem DNC			
	10	14 325	DSNU-10-...-P-A		32	163 304	DNC-32-...-PPV-A
	16	14 320	DSNU-16-...-PPV-A		40	163 336	DNC-40-...-PPV-A
	20	14 321	DSNU-20-...-PPV-A		50	163 368	DNC-50-...-PPV-A
	25	14 322	DSNU-25-...-PPV-A				

Údaje pro objednávky – přibližovací čidla, kruhový tvar, polovodičová						technické údaje → 1 / 10.2-71		
spínací	montáž	spínaný výstup	elektrické připojení		délka kabelu [m]	směr výstupu	č. dílu	typ
			kabel	konektor M8				
	s příslušenstvím	PNP	3 žíly	–	2,5	podélný	152 836	SMT0-4U-PS-K-LED-24
			–	3 póly	–	podélný	152 742	SMT0-4U-PS-S-LED-24
		NPN	3 žíly	–	2,5	podélný	152 837	SMT0-4U-NS-K-LED-24
			–	3 póly	–	podélný	152 743	SMT0-4U-NS-S-LED-24

Údaje pro objednávky – přibližovací čidla, kruhový tvar, jazýčková relé						technické údaje → 1 / 10.2-73	
spínací	montáž	elektrické připojení		délka kabelu [m]	směr výstupu	č. dílu	typ
		kabel	konektor M8				
	s příslušenstvím	3 žíly	–	2,5	podélný	36 198	SMEO-4U-K-LED-24
		–	3 póly	5	podélný	175 401	SMEO-4U-K5-LED-24
		–	3 póly	–	podélný	151 526	SMEO-4U-S-LED-24-B

Údaje pro objednávky – upevňovací sada pro přibližovací čidlo SMEO/SMT0-4				technické údaje → 1 / 10.2-78	
název	pro Ø	č. dílu	typ		
	10	19 273	SMBR-10		
	16	19 275	SMBR-16		
	20	19 276	SMBR-20		
	25	19 277	SMBR-25		

Pohony s přímočarým vedením  
vedení pístitice

6.2

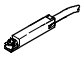
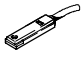
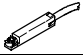
# Přímochařé jednotky SLE

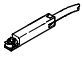
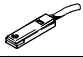
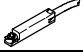
příslušenství


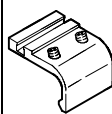
FESTO

Pohony s přímochařým vedením  
vedení píšťnice

6.2

Údaje pro objednávky – přibližovací čidla pro drážku 8, polovodičová							technické údaje → 1 / 10.2-13		
	montáž	spínaný výstup	elektrické připojení			délka kabelu [m]	č. dílu	typ	
			kabel	konektor M8	konektor M12				
spínací									
	nasazovací	PNP	3 žíly	-	-	2,5	525 898	SMT-8F-PS-24V-K2,5-OE	⊖
		NPN					525 909	SMT-8F-NS-24V-K2,5-OE	⊖
		-	2 žíly	-	-	2,5	525 908	SMT-8F-ZS-24V-K2,5-OE	⊖
		PNP	-	3 póly	-	0,3	525 899	SMT-8F-PS-24V-K0,3-M8D	⊖
		NPN					525 910	SMT-8F-NS-24V-K0,3-M8D	⊖
PNP	-	-	3 póly	-	0,3	525 900	SMT-8F-PS-24V-K0,3-M12	⊖	
	nasunovací	PNP	3 žíly	-	-	2,5	175 436	SMT-8-PS-K-LED-24-B	
		-	3 póly	-	-	0,3	175 484	SMT-8-PS-S-LED-24-B	
rozpínací									
	nasazovací	PNP	3 žíly	-	-	7,5	525 911	SMT-8F-PO-24V-K7,5-OE	⊖

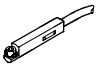




Údaje pro objednávky – přibližovací čidla pro drážku 8, jazýčková relé							technické údaje → 1 / 10.2-19		
	montáž	elektrické připojení	elektrické připojení		délka kabelu [m]	č. dílu	typ		
			kabel	konektor M8					
spínací									
	nasazovací	3 žíly	-	-	2,5	525 895	SME-8F-DS-24V-K2,5-OE	⊖	
		2 žíly			5,0	525 897	SME-8F-DS-24V-K5,0-OE	⊖	
		-	3 póly	0,3	525 907	SME-8F-ZS-24V-K2,5-OE	⊖		
		-	3 póly	0,3	525 896	SME-8F-DS-24V-K0,3-M8D	⊖		
	nasunovací	3 žíly	-	-	2,5	150 855	SME-8-K-LED-24		
		-	3 póly	-	0,3	150 857	SME-8-S-LED-24		
rozpínací									
	nasazovací	3 žíly	-	-	7,5	525 906	SME-8F-DO-24V-K7,5-OE	⊖	

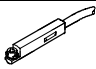




Údaje pro objednávky – upevňovací sada pro přibližovací čidlo SME/SMT-8							technické údaje → 1 / 10.2-46		
název	pro Ø	č. dílu	typ	název	pro Ø	č. dílu	typ		
	10	175 092	SMBR-8-10		32	175 705	SMB-8-FENG-32/40		
	16	175 094	SMBR-8-16		40				
	20	175 095	SMBR-8-20		50	175 706	SMB-8-FENG-50/63		
	25	175 096	SMBR-8-25						

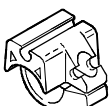
# Přimočaré jednotky SLE


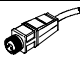

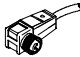
příslušenství

FESTO

Údaje pro objednávky – přibližovací čidla pro drážku 10, polovodičová							technické údaje → 1 / 10.2-53		
montáž	spínaný výstup	elektrické připojení		délka kabelu [m]	směr výstupu	č. dílu	typ		
		kabel	konektor M8						
<b>spínací</b>									
	nasazovací	PNP	3 žíly	–	2,5	podélný	525 915	SMT-10F-PS-24V-K2,5L-OE	
			–	3 póly	0,3	podélný	525 916	SMT-10F-PS-24V-K0,3L-M8D	
		–	3 póly	0,3	příčný	526 675	SMT-10F-PS-24V-K0,3Q-M8D		
	nasunovací	PNP	–	3 póly	0,3	podélný	173 220	SMT-10-PS-SL-LED-24	
			3 žíly	–	2,5		173 218	SMT-10-PS-KL-LED-24	

Údaje pro objednávky – přibližovací čidla pro drážku 10, jazýčková relé							technické údaje → 1 / 10.2-56	
montáž	elektrické připojení	délka kabelu [m]	směr výstupu	č. dílu	typ			
						kabel	konektor M8	
<b>spínací</b>								
	nasazovací	–	3 póly	0,3	podélný	525 914	SME-10F-DS-24V-K0,3L-M8D	
		3 žíly	–	2,5	podélný	525 913	SME-10F-DS-24V-K2,5L-OE	
		2 žíly				526 672	SME-10F-ZS-24V-K2,5L-OE	
	nasunovací	–	3 póly	0,3	podélný	173 212	SME-10-SL-LED-24	
		3 žíly	–	2,5		173 210	SME-10-KL-LED-24	

Údaje pro objednávky – upevňovací sada pro přibližovací čidlo SME/SMT-10				technické údaje → 1 / 10.2-65	
název	pro Ø	č. dílu	typ		
	10	173 227	SMBR-10-10		
	16	173 228	SMBR-10-16		
	20	175 103	SMBR-10-20		
	25	175 104	SMBR-10-25		

Údaje pro objednávky – zásuvky						technické údaje → 1 / 10.2-110	
montáž	spínaný výstup	připojení	délka kabelu [m]	č. dílu	typ		
						PNP	NPN
<b>přímá zásuvka</b>							
	převlečná matice M8	■	■	3 póly	2,5	159 420	SIM-M8-3GD-2,5-PU
					5	159 421	SIM-M8-3GD-5-PU
	převlečná matice M12	■	■	3 póly	2,5	159 428	SIM-M12-3GD-2,5-PU
					5	159 429	SIM-M12-3GD-5-PU
<b>úhlová zásuvka</b>							
	převlečná matice M8	■	■	3 póly	2,5	159 422	SIM-M8-3WD-2,5-PU
					5	159 423	SIM-M8-3WD-5-PU
	převlečná matice M12	■	■	3 póly	2,5	159 430	SIM-M12-3WD-2,5-PU
					5	159 431	SIM-M12-3WD-5-PU


Pohony s přimočarým vedením  
vedení pístitnice

6.2

# Přímočaré jednotky SLE

příslušenství

FESTO

Údaje pro objednávky – škrtkové zpětné ventily			technické údaje → svazek 2		
	připojení		materiál	č. dílu	typ
	závit	pro hadici s vnějším Ø			
	M5	3	kov	193 137	GRLA-M5-QS-3-D
		4		193 138	GRLA-M5-QS-4-D
		6		193 139	GRLA-M5-QS-6-D
	G1/8	3		193 142	GRLA-1/8-QS-3-D
		4		193 143	GRLA-1/8-QS-4-D
		6		193 144	GRLA-1/8-QS-6-D
		8		193 145	GRLA-1/8-QS-8-D
	G1/4	6		193 146	GRLA-1/4-QS-6-D
		8		193 147	GRLA-1/4-QS-8-D
		10		193 148	GRLA-1/4-QS-10-D

Pohony s přímočarým vedením  
vedení píštěnce

6.2