

Electroválvulas VSNC

FESTO



Programa básico de Festo
Cubre el 80% de sus tareas de automatización

Internacional: Disponibilidad permanente el almacén
Calidad: La calidad de Festo a precios ventajosos
Sencillez: Reduce la complejidad de sus tareas

★ En 24 horas, listo para la entrega desde la fábrica de Festo
Existencias disponibles a nivel internacional en 13 centros de posventa
Más de 2200 productos

★ En 5 días, listo para la entrega desde la fábrica de Festo
Ensamblado internacionalmente en 4 centros de posventa
Hasta 6 billones de variantes por familia de productos

Busque
la estrella

Electroválvulas VSNC

Características, cuadro general de productos VSNC...



Función

Las válvulas VSNC son válvulas piloto para actuadores giratorios y lineales de simple y doble efecto, con patrón de conexiones según VDI/VDE 3845, tales como DAPS, DFPB, DLP. Con los accesorios apropiados, tales como un conjunto de conexiones, también es posible su montaje en actuadores sin conexión NAMUR, como, por ejemplo, actuadores de

diafragma. Están configuradas de tal manera que cumplen las exigencias que se plantean en el sector de la automatización de procesos. Mediante un muelle mecánico (válvulas monoestables), se garantiza una conmutación segura para la adopción de la posición inicial en caso de un corte de energía.

Solución innovadora

- Cambio de válvula distribuidora de 3/2 a 5/2 vías solo girando la junta
- Esto permite controlar accionamientos de simple o doble efecto con una válvula
- La válvula se puede obtener con/sin enclavamiento, con accionamiento manual auxiliar sin enclavamiento o sin accionamiento manual auxiliar El cambio se realiza mediante una tapa especial. De esta manera, el número de artículo no varía. Se puede modificar en cualquier momento

Coste optimizado/optimización para aplicaciones específicas

- Variante de coste optimizado con tapa de plástico, núcleo de latón y bobinas IP65

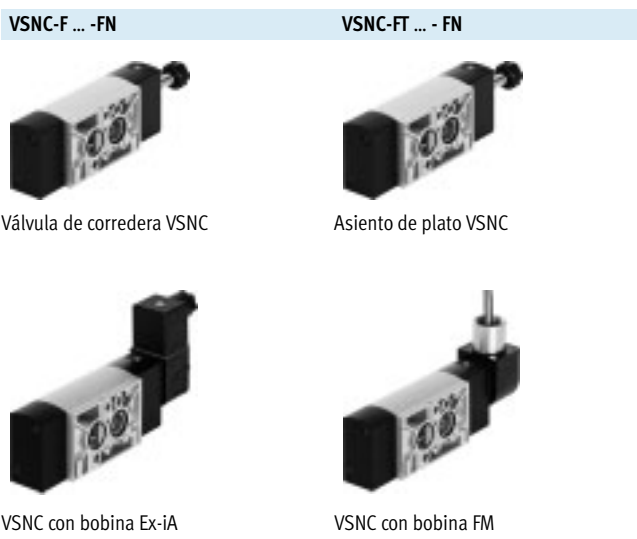
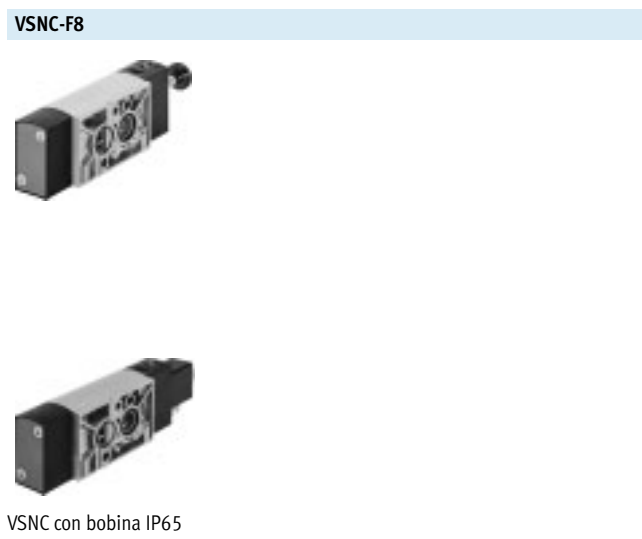
- - Tensión
12, 24, 48 V DC
24, 48, 120, 230 V AC

- - Presión de funcionamiento
2,5 ... 10 bar

- - Margen de temperatura
-20 ... +60 °C

Versatilidad

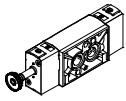
- Variante optimizada para aplicaciones específicas con tapa de aluminio, núcleo de acero inoxidable para bobinas IP65 y Ex y tapa protectora para la salida de aire del núcleo
- Un sistema de núcleo para todos los sistemas magnéticos Ex
- Para la Zona 1 según IEC Ex con tipo de protección contra explosiones
 - Ex-ia
 - Ex-mb
- Para la Zona 2 según IEC Ex con tipo de protección contra explosiones
 - Ex-nA
- Para Clase I, Div. I según NEC 505
 - AEx-m



Electroválvulas VSNC

Características, cuadro general de productos VSNC-...-F8

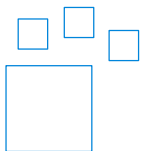
VSNC-F8



- Material de la tapa de la válvula: material sintético / metal
- Material del inducido: latón
- Aire de pilotaje (aire de entrada en el núcleo de la bobina), sin protección

Ejecución	Tipo	Conexión neumática 1,3,5	Conexión neumática, 2,4, basada en la norma	Caudal nominal normal [l/min]	→ Página
Válvula conmutable de 5/2 o 3/2 vías, monoestable					
	VSNC-FC-M52-MD-G14-F8	G1/4	VDI/VDE 3845 NAMUR 1/4	1250	12
	VSNC-FC-M52-MD-N14-F8	NPT1/4			
Válvula biestable de 5/2 vías					
	VSNC-F-B52-D-G14-F8	G1/4	VDI/VDE 3845 NAMUR	1350	16
	VSNC-F-B52-D-N14-F8	NPT1/4			
Válvula de 5/3 vías					
	VSNC-F-P53C-MD-G14-F8	G1/4	VDI/VDE 3845 NAMUR	1250	19
	VSNC-F-P53U-MD-G14-F8	G1/4		950	
	VSNC-F-P53E-MD-G14-F8	G1/4		1050	
	VSNC-F-P53C-MD-N14-F8	NPT1/4		1250	
	VSNC-F-P53U-MD-N14-F8	NPT1/4		950	
	VSNC-F-P53E-MD-N14-F8	NPT1/4		1050	

Referencias de pedido – Opciones del producto



Producto configurable
Este producto y todas sus variantes pueden pedirse mediante el configurador.

El software de configuración está incluido en el capítulo de productos en el DVD y, además, se encuentra en www.festo.com/catalogue/...

Nº art. Tipo
8026033 VSNC

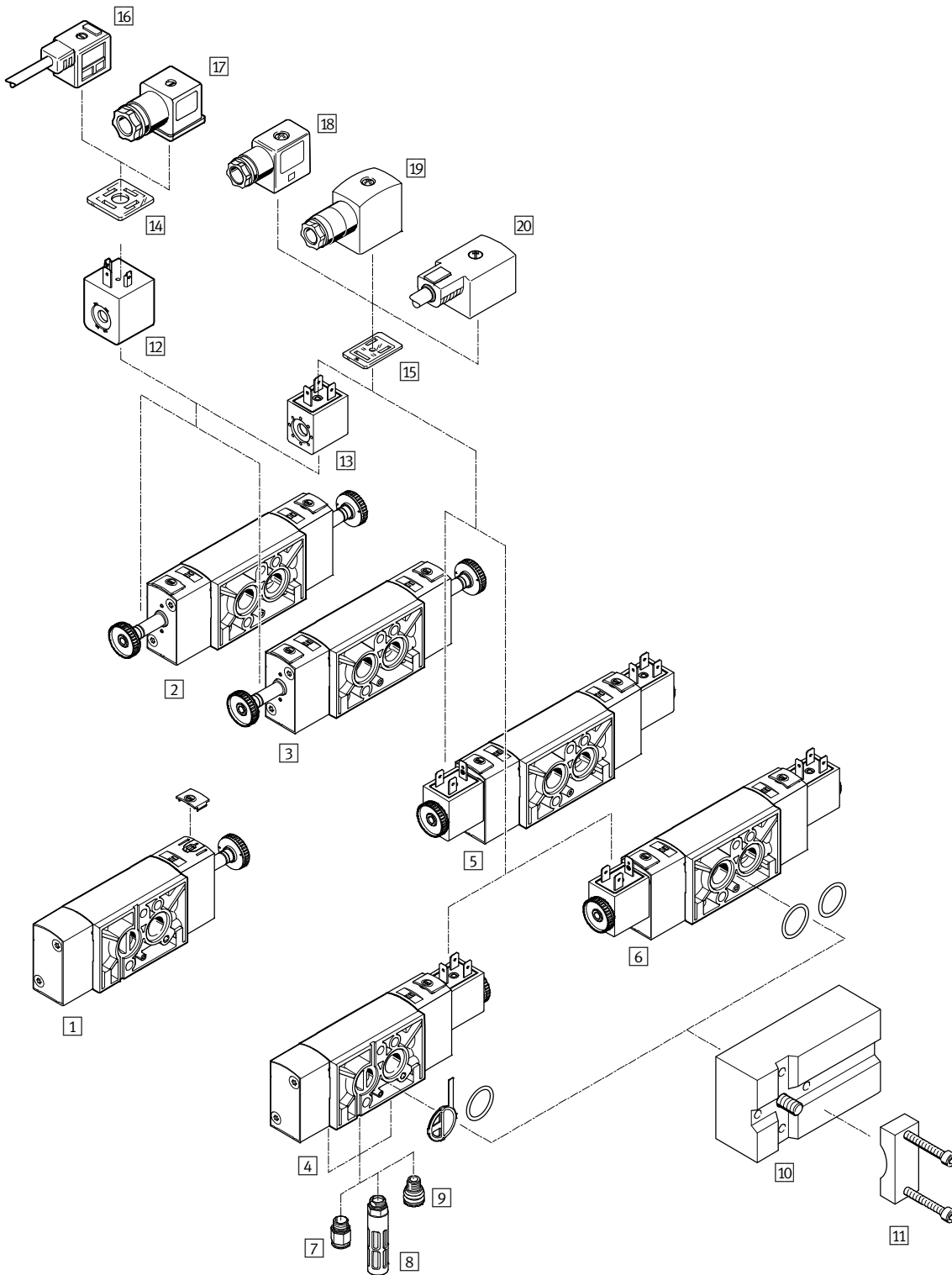
Bobinas	IP65 forma industrial B							IP65 forma A						
	12 V DC	24 V DC	48 V DC	24 V AC	48 V AC	120 V AC	230 V AC	12 V DC	24 V DC	48 V DC	24 V AC	48 V AC	120 V AC	230 V AC
5/2 y 3/2 monoestable	■	■ TNR	■	■	■	■	■	■	■ TNR	■	■	■	■	■
Válvula biestable de 5/2 vías	■	■ TNR	■	■	■	■	■	■	■ TNR	■	■	■	■	■
5/3 G	■	■	■	■	■	■	■	■	■	■	■	■	■	■
5/3 B	■	■	■	■	■	■	■	■	■	■	■	■	■	■
5/3 E	■	■	■	■	■	■	■	■	■	■	■	■	■	■

■ = Se puede combinar modularmente
TNR = Disponible en tipo corredera con TNR

Electroválvulas VSNC

Cuadro general de periféricos VSNC-...-F8

FESTO



Electroválvulas VSNC

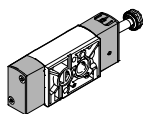
Cuadro general de periféricos VSNC-...-F8

Elementos de fijación y accesorios			
	Descripción resumida	→ Página en Internet	
1	VSNC-...-F8 Electroválvulas	Válvula distribuidora de 3/2 y 5/2 vías monoestable con junta reversible, tapa de plástico y núcleo de latón, para controlar accionamientos de simple y doble efecto	12
2	VSNC-...-F8 Electroválvulas	Válvula distribuidora de 5/2 vías biestable con tapa de plástico y núcleo de latón, para controlar accionamientos de doble efecto	16
3	VSNC-...-F8 Electroválvulas	Válvula distribuidora de 5/3 vías monoestable, normalmente abierta, cerrada o sin presión, con tapa de plástico y núcleo de latón, para controlar accionamientos de doble efecto	19
4	VSNC-...-F8 Electroválvulas	Válvula distribuidora de 3/2 y 5/2 vías monoestable con junta reversible, tapa de plástico, núcleo de latón y bobina magnética de 24 VDC, para controlar accionamientos de simple y doble efecto	12
5	VSNC-...-F8 Electroválvulas	Válvula distribuidora de 5/2 vías biestable con tapa de plástico, núcleo de latón y bobina magnética de 24 VDC, para controlar accionamientos de doble efecto	16
6	VSNC-...-F8 Electroválvulas	Válvula distribuidora de 5/3 vías monoestable, normalmente abierta, cerrada o sin presión, con tapa de plástico, núcleo de latón y bobina magnética de 24 V DC, para controlar accionamientos de doble efecto	19
7	QS Racor rápido roscado	Para la conexión de tubos flexibles con tolerancias en su diámetro exterior	45
8	U Silenciador	–	45
9	VABD-D3-SN-G14 Protección de escape	Protección de descarga IP65. El sistema antirretorno protege la cámara del muelle del accionamiento frente a la penetración de agua y de las sustancias agresivas contenidas en el aire del ambiente	43
10	VABF-S7-S-G14 Conjunto de alimentación	Placa de montaje para el montaje de la válvula en la ranura NAMUR	42
11	VAME-S7-Y Escuadra de fijación	Alternativa para la fijación de la válvula (en vez de tornillo), recurriendo a una escuadra de fijación para el montaje en la ranura NAMUR	42
12	VACF-A Bobina	Patrón de conexiones eléctricas según DIN EN 175301-803 Forma A	43
13	VACF-B Bobina	Patrón de conexiones eléctricas según el estándar de Festo para MSSD-F	43
14	MC-LD Junta iluminada	Junta iluminada para la indicación del estado de conmutación	45
15	MF-LD Junta iluminada	Junta iluminada para la indicación del estado de conmutación	45
16	KMC Cable	–	44
17	MSSD-C Conector tipo zócalo	Patrón de conexiones eléctricas según DIN EN 175301-803 Forma A	45
18	MSSD-F Conector tipo zócalo	Patrón de conexiones eléctricas según el estándar de Festo con sistema de bornes roscados	45
19	MSSD-F-S Conector tipo zócalo	Patrón de conexiones eléctricas según el estándar de Festo con sistema de conectores autocortantes y autoaislantes	45
20	KMF Cable	–	kmf

Electroválvulas VSNC

Características, cuadro general de los productos VSNC...-FN

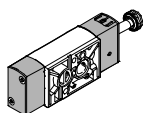
VSNC-F ... -FN



- Forma constructiva de la corredera
- Material de la tapa de la válvula: aluminio / metal
- Material del inducido: acero inoxidable
- Aire de pilotaje (aire de entrada en el núcleo de la bobina), protegido

Ejecución	Tipo	Conexiones neumáticas 1, 3, 5	Conexión neumática 2, 4, basada en la norma	Caudal nominal normal [l/min]	→ Página
Válvula distribuidora conmutable ...-FN de 3/2 o 5/2 vías, monoestable					
	VSNC-FC-M52-MD-G14-FN	G1/4	VDI/VDE 3845 NAMUR	1250	23
	VSNC-FC-M52-MD-N14-FN	NPT1/4-18			
	VSNC-FC-M52-MD-G14-FN-1A1-EX4-A	G1/4			
	VSNC-FC-M52-MD-N14-FN-1A1-EX4-A	NPT1/4-18			
Válvula distribuidora ...-FN de 5/2 vías, biestable					
	VSNC-F-B52-D-G14-FN	G1/4	VDI/VDE 3845 NAMUR	1350	27
	VSNC-F-B52-D-N14-FN	NPT1/4-18			
	VSNC-F-B52-D-G14-FN-1A1-EX4-A	G1/4			
	VSNC-F-B52-D-N14-FN-1A1-EX4-A	NPT1/4-18			
Válvula distribuidora ...-FN de 5/3 vías					
	VSNC-F-P53C-MD-G14-FN	G1/4	VDI/VDE 3845 NAMUR	1250	31
	VSNC-F-P53U-MD-G14-FN			950	
	VSNC-F-P53E-MD-G14-FN			1050	
	VSNC-F-P53C-MD-N14-FN	NPT1/4-18		1250	
	VSNC-F-P53U-MD-N14-FN			950	
	VSNC-F-P53E-MD-N14-FN			1050	

VSNC-FT ... -FN



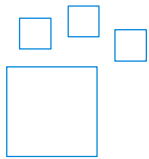
- Forma constructiva del asiento de plato
- Material de la tapa de la válvula: aluminio / metal
- Material del inducido: acero inoxidable
- Aire de pilotaje (aire de entrada en el núcleo de la bobina), protegido

Ejecución	Tipo	Conexiones neumáticas 1, 3, 5	Conexión neumática 2, 4, basada en la norma	Caudal nominal normal [l/min]	→ Página
Válvula distribuidora conmutable ...-FN de 3/2 o 5/2 vías, monoestable					
	VSNC-FTC-M52-MD-G14-FN	G1/4	VDI/VDE 3845 NAMUR	800	35
	VSNC-FTC-M52-MD-N14-FN	NPT1/4-18			
	VSNC-FTC-M52-MD-G14-FN-1A1	G1/4			
Válvula distribuidora ...-FN de 5/2 vías, biestable					
	VSNC-FT-B52-D-G14-FN	G1/4	VDI/VDE 3845 NAMUR	1000	38
	VSNC-FT-B52-D-N14-FN	NPT1/4-18			
	VSNC-FT-B52-D-G14-FN-1A1	G1/4			

Electroválvulas VSNC

Características, cuadro general de los productos VSNC-...-FN

Referencias de pedido – Opciones del producto



Producto configurable
Este producto y todas sus variantes pueden pedirse mediante el configurador.

El software de configuración está incluido en el capítulo de productos en el DVD y, además, se encuentra en www.festo.com/catalogue/...

Nº art. 8026033
Tipo VSNC

Bobinas	IP 65			Ex-nA			Ex-ia	Ex-mb			AEx-m		
	24 V DC	120 V AC	230 V AC	24 V DC	120 V AC	230 V AC	24 ... 32 V DC	24 V DC	120 V AC	230 V AC	24 V DC	120 V AC	230 V AC
5/2 y 3/2 monoestable	■ TNR	■	■	■	■	■	■	■	■	■	■	■	■
Válvula biestable de 5/2 vías	■ TNR	■	■	■	■	■	■	■	■	■	■	■	■
5/3 G	■	■	■	■	■	■	■	■	■	■	■	■	■
5/3 B	■	■	■	■	■	■	■	■	■	■	■	■	■
5/3 E	■	■	■	■	■	■	■	■	■	■	■	■	■

■ = Se puede combinar modularmente
TNR = Disponible en tipo corredera con TNR

Bobina con seguridad intrínseca VACN-...-Ex4A



- Categoría II 2G II 2D
- Tipo de protección contra explosión Ex-ia
- Certificación IEC Ex
- Certificación ATEX

Bobina sin chispas VACN-...-Ex2N



- Categoría II 3G II 3D
- Tipo de protección contra explosión nA
- Certificación ATEX

Bobina VACN-...-Ex4M encapsulada



- Categoría II 2G II 2D
- Tipo de protección contra explosión Ex-m
- Certificación IEC Ex
- Certificación ATEX

Bobina encapsulada con conducto, conexión VACN-...-U4M

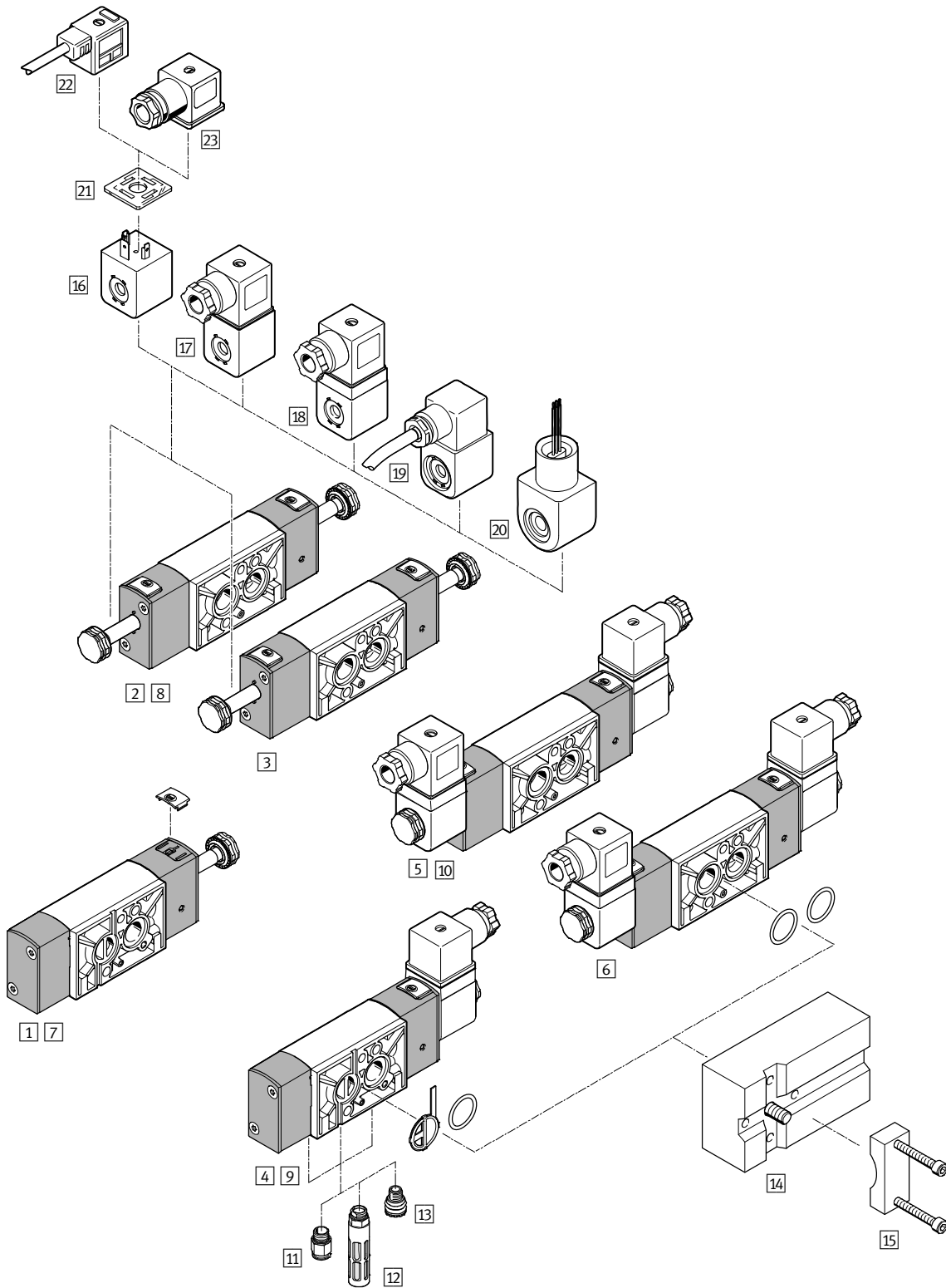


- Clase I; div. I
- Tipo de protección contra explosión AEx-...-m
- Certificación FM

Electroválvulas VSNC

Cuadro general de los periféricos de VSNC-F...-FN

FESTO



Electroválvulas VSNC

Cuadro general de los periféricos de VSNC-F...-FN

Elementos de fijación y accesorios			
	Descripción resumida	→ Página en Internet	
1	VSNC-F ...-FN Distribuidor axial	Válvula distribuidora de 3/2 y 5/2 vías monoestable con junta reversible, tapa de aluminio y núcleo de acero inoxidable	23
2		Válvula distribuidora de 5/2 vías biestable con tapa de aluminio y núcleo de acero inoxidable	27
3		Válvula distribuidora de 5/3 vías monoestable, normalmente abierta, cerrada o sin presión, con tapa de aluminio y núcleo de acero inoxidable	31
4		Válvula distribuidora de 3/2 y 5/2 vías monoestable con junta reversible, tapa de aluminio, núcleo de acero inoxidable y bobina magnética Ex-ia	23
5		Válvula distribuidora de 5/2 vías biestable con tapa de aluminio, núcleo de acero inoxidable y bobina magnética Ex-ia	27
6		Válvula distribuidora de 5/3 vías monoestable, normalmente abierta, cerrada o sin presión, con tapa de aluminio, núcleo de acero inoxidable y bobina magnética Ex-ia	31
7	VSNC-FT- ... -FN Asiento de plato	Válvula distribuidora de 3/2 y 5/2 vías monoestable con junta reversible, tapa de aluminio y núcleo de acero inoxidable	35
8		Válvula distribuidora de 5/2 vías biestable con tapa de aluminio y núcleo de acero inoxidable	38
9		Válvula distribuidora de 3/2 y 5/2 vías monoestable con junta reversible, tapa de aluminio, núcleo de acero inoxidable y bobina magnética 24 V DC	35
10		Válvula distribuidora de 5/2 vías biestable con tapa de aluminio, núcleo de acero inoxidable y bobina magnética 24 V DC	38
11	QS Racor rápido roscado	Para la conexión de tubos flexibles con tolerancias en su diámetro exterior	45
12	U Silenciador	-	45
13	VABD-D3-SN-G14 Protección de escape	Protección de descarga IP65. El sistema antirretorno protege la cámara del muelle del accionamiento frente a la penetración de agua y de las sustancias agresivas contenidas en el aire del ambiente	43
14	VABF-S7-S-G14 Conjunto de alimentación	Placa de montaje para el montaje de la válvula en la ranura NAMUR	42
15	VAME-S7-Y Escuadra de fijación	Alternativa para la fijación de la válvula (en vez de tornillo), recurriendo a una escuadra de fijación para el montaje en la ranura NAMUR	42
16	VACN-N Bobina	Patrón de conexiones eléctricas según DIN EN 175301-803 Forma A	-
17	VACN-N- ... -Ex2-N Bobina	Tipo de protección nA = Sin chispas para el uso en Zona 2	-
18	VACN-N- ... -Ex4-A Bobina	Tipo de protección contra explosión iA = Intrínsecamente seguro, para el uso en Zona 1	-
19	VACN-N- ... -Ex4-M Bobina	Tipo de protección contra explosión m = Encapsulado, para el uso en Zona 1	-
20	VACN-N- ... -U4-M Bobina	Tipo de protección contra explosión m = Encapsulado, para el uso en Clase I, Div. I (certificación FM americana según NEC 500)	-
21	MC-LD Junta iluminada	Junta iluminada para la indicación del estado de conmutación	45
22	KMC Cable	-	kmc
23	MSSD-C Conector tipo zócalo	Patrón de conexiones eléctricas según DIN EN 175301-803 Forma A	45

Electroválvulas VSNC

Código del producto

Tensión nom. de funcionamiento						
	Ninguna					
1A	24 V AC/50-60 Hz					
3A	230 V AC/50-60 Hz					
3W	230 V AC/240 V AC/50-60 Hz					
16B	120 V AC/60 Hz y 110 V AC/50-60 Hz					
1	24 V DC					
5	12 V DC					
Conexión eléctrica						
	Ninguna					
A1	Distribución de conexiones forma A, según EN 175301					
B2	Distribución de conexiones forma B, estándar industrial					
C3	Cable de 3 m					
K11	Cable con conexión de tubo aislante					
Tipo de protección eléctrica						
	Estándar					
S8	IP67					
Certificación UE						
	Sin					
EX2	II 3GD					
EX4	II 2GD					
Homologación						
	Sin sensores					
U4	Clase 1 div. 1 según NEC 500					
Tipo de protección contra explosión						
	Ninguna					
A	Seguridad intrínseca					
M	Encapsulamiento					
N	Sin chispas					
Accesorios eléctricos para válvulas						
	Ninguna					
G	Zócalo del dispositivo sin LED					

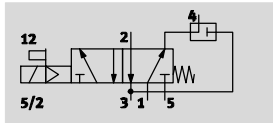
Electroválvulas VSNC

Hoja de datos de la válvula distribuidora conmutable de 3/2 o 5/2 vías, monoestable

FESTO

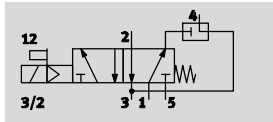
Función¹⁾

Válvula de 5/2 vías



Válvula de 3/2 vías

Con recuperación del escape



- - Tensión
24 V DC
- - Presión de funcionamiento
2,5 ... 10 bar
- - Margen de temperatura
-20 ... +60 °C



- 1) Cambio de función de la válvula
sustituyendo la placa obturadora

Especificaciones técnicas generales		VSNC-FC-M52-MD-G14-F8 VSNC-FC-M52-MD-N14-F8	VSNC-FC-M52-MD-G14-F8-1B2
Función de la válvula		3/2 o 5/2 vías, conmutable	
Ancho	[mm]	32	
Forma constructiva		Distribuidor axial	
Tipo de junta		Blanda	
Tipo de accionamiento		Eléctrico	
Tipo de reposición		Muelle mecánico	
Tipo de mando		Prepilotado	
Accionamiento manual		Con pulsador / con enclavamiento	
Tipo de fijación		Con taladro pasante	
Posición de montaje		Indistinto	
Par de apriete máx. en el sistema de fijación de la válvula	[Nm]	3,2	
Solapamiento		Sí	
Indicación de la posición de conmutación		-	Sí, con conector tipo zócalo
Caudal nominal normal	1 → 2 [l/min]	1200	
Valor B		0,4	
Valor C	[l/sbar]	5,2	
Conexión para tamaño	1, 3, 5 2, 4	G1/4, NPT1/4-18	
Conforme a la norma		Distribución de conexiones NAMUR	
		VDI/VDE 3845 NAMUR	
Peso del producto	[g]	333	387

Electroválvulas VSNC

Hoja de datos de la válvula distribuidora conmutable de 3/2 o 5/2 vías, monoestable

Condiciones de funcionamiento y condiciones del entorno		
	VSNC-FC-M52-MD-G14-F8 VSNC-FC-M52-MD-N14-F8	VSNC-FC-M52-MD-G14-F8-1B2
Fluido de utilización	Aire comprimido según ISO 8573-1:2010 [7:4:4]	
Nota sobre el fluido de trabajo/mando	Admite aire comprimido lubricado (lo que requiere seguir utilizando aire lubricado)	
Presión de trabajo	[bar]	2,5 ... 10
Temperatura ambiente	[°C]	-20 ... +60
Temperatura del medio	[°C]	-20 ... +60
Clase de resistencia a la corrosión ¹⁾	2	
Certificación marítima ²⁾	Véase certificado	

1) Clase de resistencia a la corrosión CRC 2 según norma de Festo FN 940070

Componentes con moderado riesgo de corrosión. Aplicación en interiores en caso de condensación. Piezas exteriores visibles con características esencialmente decorativas en la superficie que están en contacto directo con atmósferas habituales en entornos industriales.

2) Más información www.festo.com/sp → Certificates.

Datos eléctricos		
	VSNC-FC-M52-MD-G14-F8 VSNC-FC-M52-MD-N14-F8	VSNC-FC-M52-MD-G14-F8-1B2
Conector eléctrico	-	Conector tipo clavija de 3 contactos, forma B según estándar industrial (11 mm)
Características de la bobina (con 24 V DC)	[W]	Consultar bobina, pedir por separado
Fluctuación de tensión admisible	[%]	-
Factor de utilización	[%]	-
Clase de protección	-	IP65, IP67
Tiempo de conmutación a la conexión	[ms]	11
Tiempo de conmutación para la desconexión	[ms]	38

Materiales	
1) Cuerpo	Aleación forjada de aluminio
2) Juntas	NBR
-	Conformidad con la directiva 2002/95/CE (RoHS)

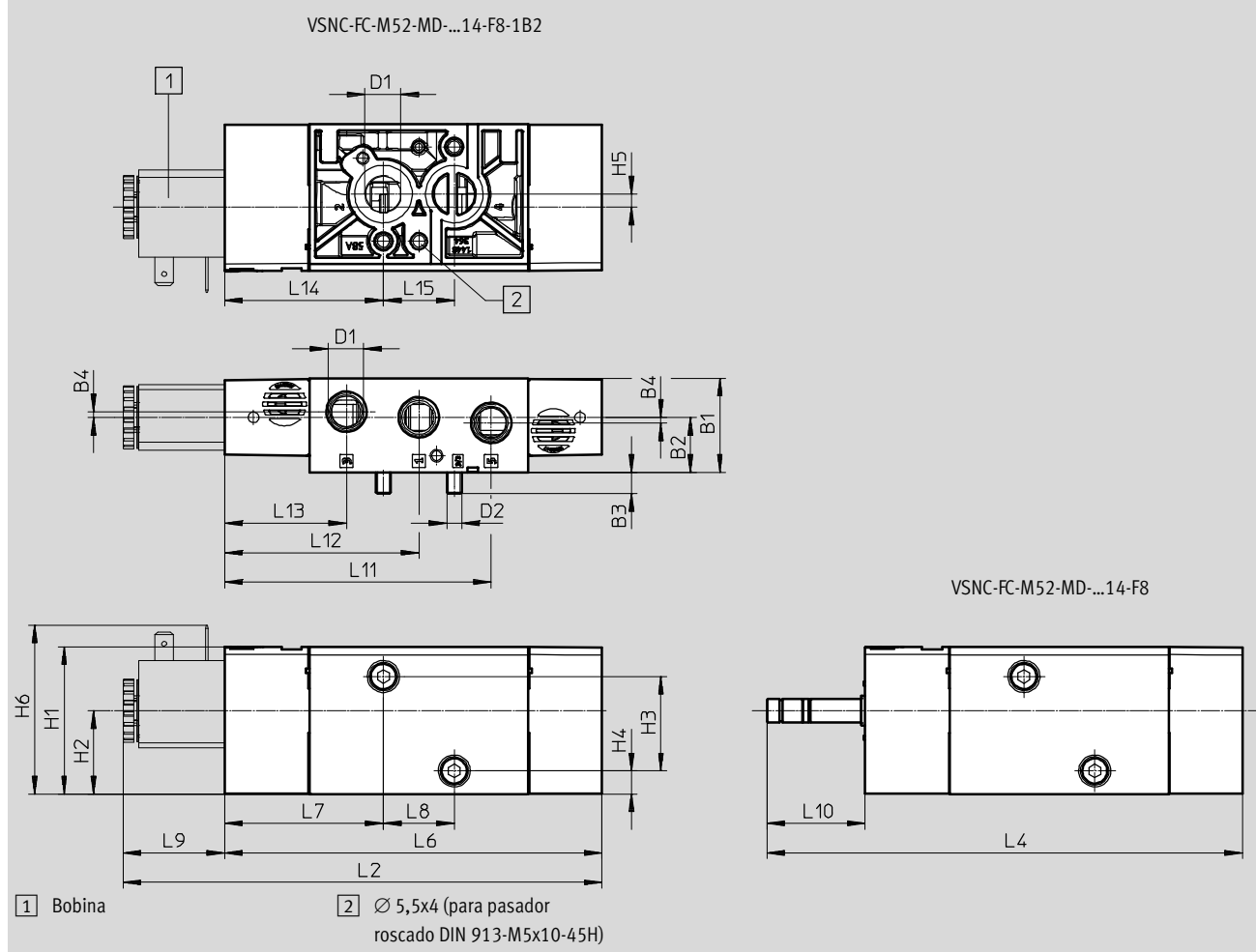
Electroválvulas VSNC

Hoja de datos de la válvula distribuidora conmutable de 3/2 o 5/2 vías, monoestable



Dimensiones

Datos CAD disponibles en www.festo.com



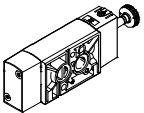
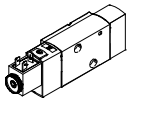
Tipo	B1	B2	B3	B4	D1	D2	H1	H2	H3	H4	H5	H6
VSNC-FC-M52-MD-G14-F8	31,8	18,6	7,3	1,9	G1/4	M5	49,9	28,2	32	7,8	4,4	-
VSNC-FC-M52-MD-N14-F8					NPT1/4-18							57,2
VSNC-FC-M52-MD-G14-F8-1B2					G1/4							

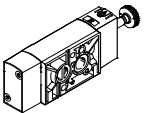
Tipo	L2	L4	L6	L7	L8	L9	L10	L11	L12	L13	L14	L15
VSNC-FC-M52-MD-G14-F8	162,2	161,1	127,8	53,8	24	34,4	33,3	90,3	65,8	41,3	53,8	24
VSNC-FC-M52-MD-N14-F8												
VSNC-FC-M52-MD-G14-F8-1B2												

Electroválvulas VSNC

Hoja de datos de la válvula distribuidora conmutable de 3/2 o 5/2 vías, monoestable

★ Programa básico

Referencias – Válvulas			Referencias – Válvulas		
Válvula distribuidora sin bobina magnética			Válvula distribuidora con bobina magnética 24 V DC, sin conector tipo zócalo		
	Nº art.	Tipo		Nº art.	Tipo
	★ 577257	VSNC-FC-M52-MD-G14-F8		★ 577295	VSNC-FC-M52-MD-G14-F8-1B2

Referencias – Válvulas		
Válvula distribuidora sin bobina magnética		
	Nº art.	Tipo
	577262	VSNC-FC-M52-MD-N14-F8

Programa básico de Festo

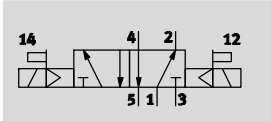
- ★ En 24 horas, listo para la entrega desde la fábrica de Festo
- ☆ En 5 días, listo para la entrega desde la fábrica de Festo

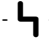


Electroválvulas VSNC

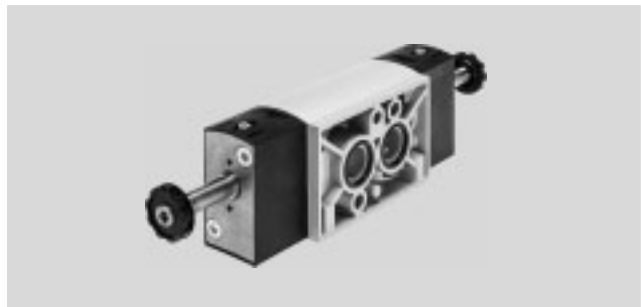
Hoja de datos de la válvula distribuidora de 5/2 vías, biestable

FESTO

Función
Válvula de 5/2 vías



-  - Tensión
24 V DC
-  - Presión de funcionamiento
1,5 ... 10 bar
-  - Margen de temperatura
-20 ... +60 °C



Especificaciones técnicas generales		VSNC-F-B52-D-G14-F8 VSNC-F-B52-D-N14-F8	VSNC-F-B52-D-G14-F8-1B2
Función de la válvula		Válvula biestable de 5/2 vías	
Ancho	[mm]	32	
Tamaño nominal DN	[mm]	7,2	
Forma constructiva		Distribuidor axial	
Tipo de junta		Blanda	
Tipo de accionamiento		Eléctrico	
Tipo de reposición		-	
Tipo de mando		Prepiloto	
Accionamiento manual		Con pulsador / con enclavamiento	
Tipo de fijación		Con taladro pasante	
Posición de montaje		Indistinto	
Par de apriete máx. en el sistema de fijación de la válvula	[Nm]	3,2	
Solapamiento		Sí	
Caudal nominal normal	1 → 2 [l/min]	1200	
Valor B		0,4	
Valor C	[l/sbar]	5,6	
Conexión para tamaño	1, 3, 5 2, 4	G1/4, NPT1/4-18 Distribución de conexiones NAMUR	
Conforme a la norma		VDI/VDE 3845 (NAMUR)	
Peso del producto	[g]	345	455

Electroválvulas VSNC

Hoja de datos de la válvula distribuidora de 5/2 vías, biestable

Condiciones de funcionamiento y condiciones del entorno		
	VSNC-F-B52-D-G14-F8 VSNC-F-B52-D-N14-F8	VSNC-F-B52-D-G14-F8-1B2
Fluido de utilización	Aire comprimido según ISO 8573-1:2010 [7:4:4]	
Nota sobre el fluido de trabajo/mando	Admite aire comprimido lubricado (lo que requiere seguir utilizando aire lubricado)	
Presión de trabajo [bar]	1,5 ... 10	
Temperatura ambiente [°C]	-20 ... +60	
Temperatura del medio [°C]	-20 ... +60	
Clase de resistencia a la corrosión ¹⁾	2	
Certificación marítima ²⁾	Véase certificado	

1) Clase de resistencia a la corrosión CRC 2 según norma de Festo FN 940070

Componentes con moderado riesgo de corrosión. Aplicación en interiores en caso de condensación. Piezas exteriores visibles con características esencialmente decorativas en la superficie que están en contacto directo con atmósferas habituales en entornos industriales.

2) Más información www.festo.com/sp → Certificates.

Datos eléctricos		
	VSNC-F-B52-D-G14-F8 VSNC-F-B52-D-N14-F8	VSNC-F-B52-D-G14-F8-1B2
Conector eléctrico	–	Conector tipo clavija de 3 contactos, forma B según estándar industrial (11 mm)
Características de la bobina (con 24 V DC) [W]	Consultar bobina, pedir por separado	3,3
Fluctuación de tensión admisible [%]	–	±10
Clase de protección	–	IP65, IP67
Tiempo de conmutación a la conexión [ms]	11	

Materiales	
1) Cuerpo	Aleación forjada de aluminio
2) Juntas	NBR
–	Conformidad con la directiva 2002/95/CE (RoHS)

Electroválvulas VSNC

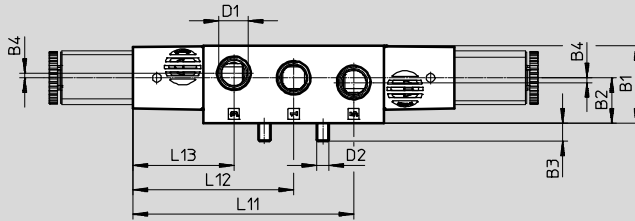
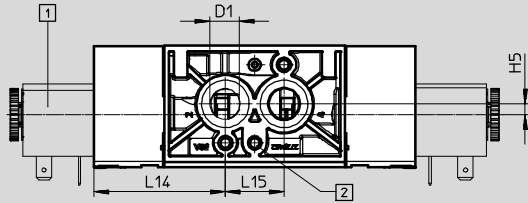
Hoja de datos de la válvula distribuidora de 5/2 vías, biestable



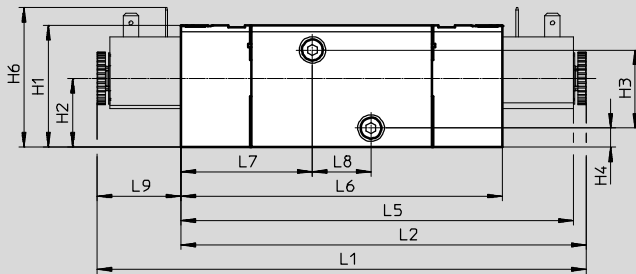
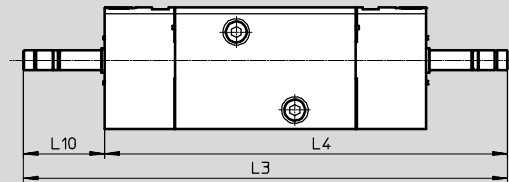
Dimensiones

Datos CAD disponibles en www.festo.com

VSNC-F-B52-D-...14-F8-1B2



VSNC-F-B52-D-...14-F8



- 1 Bobina
2 $\varnothing 5,5 \times 4$ (para pasador roscado DIN 913-M5x10-45H)

Tipo	B1	B2	B3	B4	D1	D2	H1	H2	H3	H4	H5	H6	L1	L2
VSNC-F-B52-D-G14-F8	31,8	18,6	7,3	1,9	G1/4	M5	49,9	28,2	32	7,8	4,4	-	-	-
VSNC-F-B52-D-N14-F8					NPT1/4-18									
VSNC-F-B52-D-G14-F8-1B2					G1/4									

Tipo	L3	L4	L5	L6	L7	L8	L9	L10	L11	L12	L13	L14	L15
VSNC-F-B52-D-G14-F8	198,2	164,9	-	131,6	53,8	24	-	33,3	90,3	65,8	41,3	53,8	24
VSNC-F-B52-D-N14-F8			160,6				34,4						
VSNC-F-B52-D-G14-F8-1B2													

Referencias – Válvulas

Válvula distribuidora sin bobina magnética

Válvula distribuidora con bobina magnética

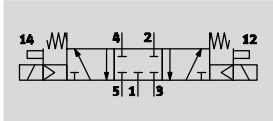
	Nº art.	Tipo		Nº art.	Tipo
	577258	VSNC-F-B52-D-G14-F8		577296	VSNC-F-B52-D-G14-F8-1B2
	577263	VSNC-F-B52-D-N14-F8			

Electroválvulas VSNC

Hoja de datos de la válvula distribuidora de 5/3 vías

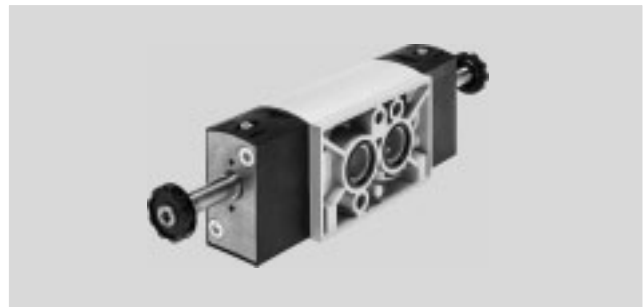
Función

Válvula de 5/3 vías, centro cerrado

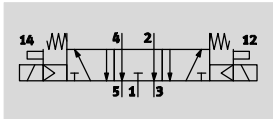


- - Presión de funcionamiento
3 ... 10 bar

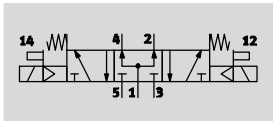
- - Margen de temperatura
-20 ... +60 °C



Válvula de 5/3 vías, centro a descarga



Válvula de 5/3 vías, centro a presión



Especificaciones técnicas generales		VSNC-F-P53C-MD-G14-F8 VSNC-F-P53C-MD-N14-F8	VSNC-F-P53E-MD-G14-F8 VSNC-F-P53E-MD-N14-F8	VSNC-F-P53U-MD-G14-F8 VSNC-F-P53U-MD-N14-F8
Función de la válvula		5/3 centro cerrado	5/3 centro a descarga	5/3 vías centro a presión
Ancho	[mm]	32		
Diámetro nominal	[mm]	7,2	6	6
Forma constructiva		Distribuidor axial		
Tipo de junta		Blanda		
Tipo de accionamiento		Eléctrico		
Tipo de reposición		Muelle mecánico		
Tipo de mando		Prepilotado		
Accionamiento manual		Sin enclavamiento, sin enclavamiento		
Tipo de fijación		Con taladro pasante		
Posición de montaje		Indistinto		
Par de apriete máx. en el sistema de fijación de la válvula	[Nm]	3,5		
Solapamiento		Sí		
Caudal nominal normal	1 → 2 [l/min]	1200	800	800
Valor B		0,4	0,4	0,5
Valor C	[l/sbar]	5,2	4,4	2,1
Conexión para tamaño	1, 3, 5 2, 4	G1/4, NPT1/4-18		
Conforme a la norma		Distribución de conexiones NAMUR		
		VDI/VDE 3845 (NAMUR)		
Peso del producto	[g]	345		

Electroválvulas VSNC



Hoja de datos de la válvula distribuidora de 5/3 vías

Condiciones de funcionamiento y condiciones del entorno			
	VSNC-F-P53C-MD-G14-F8 VSNC-F-P53C-MD-N14-F8	VSNC-F-P53E-MD-G14-F8 VSNC-F-P53E-MD-N14-F8	VSNC-F-P53U-MD-G14-F8 VSNC-F-P53U-MD-N14-F8
Fluido de utilización	Aire comprimido según ISO 8573-1:2010 [7:4:4]		
Nota sobre el fluido de trabajo/mando	Admite aire comprimido lubricado (lo que requiere seguir utilizando aire lubricado)		
Presión de trabajo [bar]	3 ... 10		
Temperatura ambiente [°C]	-20 ... +60		
Temperatura del medio [°C]	-20 ... +60		
Clase de resistencia a la corrosión ¹⁾	2		
Certificación marítima ²⁾	Véase certificado		

1) Clase de resistencia a la corrosión CRC 2 según norma de Festo FN 940070

Componentes con moderado riesgo de corrosión. Aplicación en interiores en caso de condensación. Piezas exteriores visibles con características esencialmente decorativas en la superficie que están en contacto directo con atmósferas habituales en entornos industriales.

2) Más información www.festo.com/sp → Certificates.

Datos eléctricos			
	VSNC-F-P53C-MD-G14-F8 VSNC-F-P53C-MD-N14-F8	VSNC-F-P53E-MD-G14-F8 VSNC-F-P53E-MD-N14-F8	VSNC-F-P53U-MD-G14-F8 VSNC-F-P53U-MD-N14-F8
Valores característicos de las bobinas	Consultar bobina, pedir por separado		
Tiempo de conmutación a la conexión [ms]	13	14	14
Tiempo de conmutación para la desconexión [ms]	42	48	48
Tiempo de conmutación [ms]	26	25	25

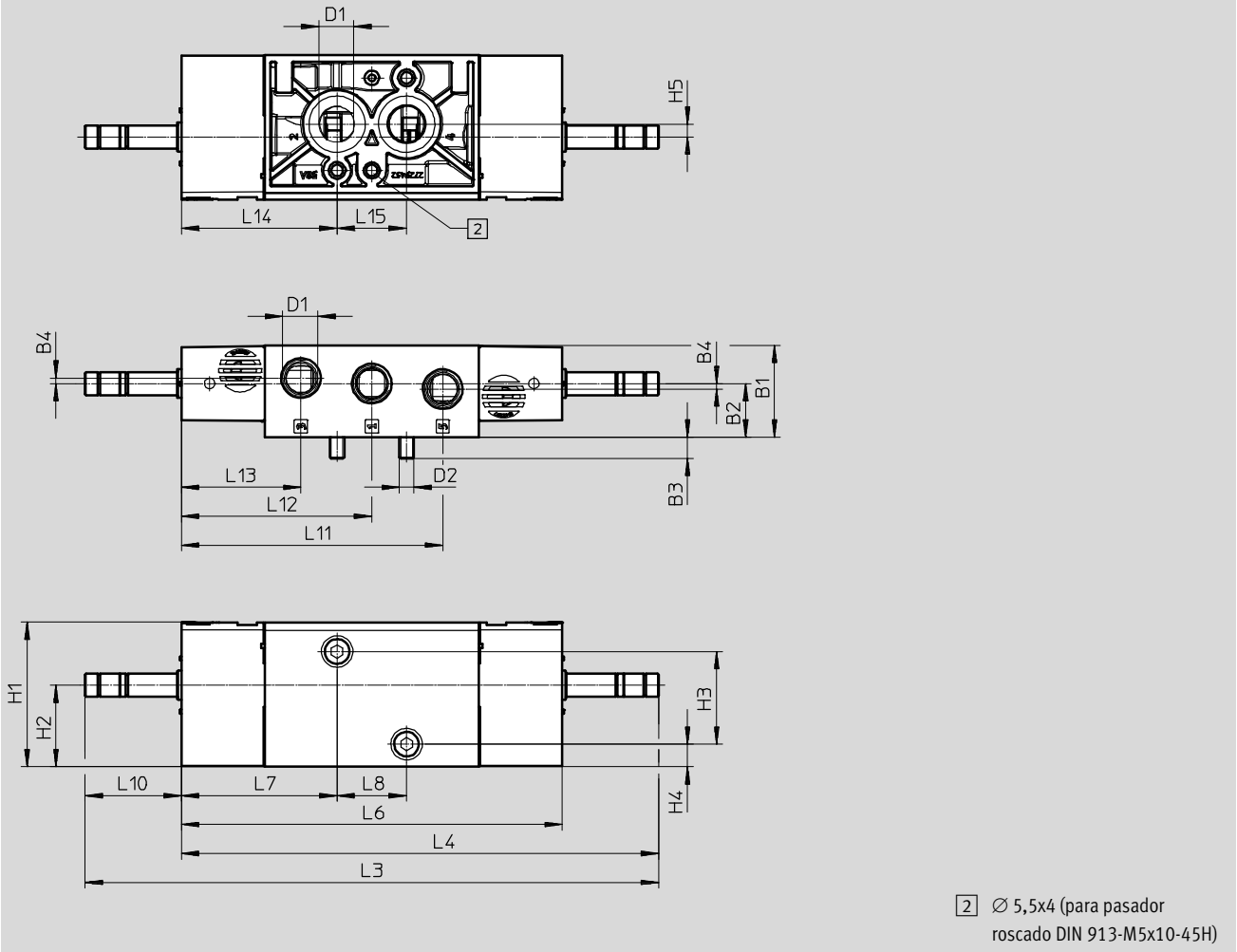
Materiales	
1) Cuerpo	Aleación forjada de aluminio
2) Juntas	NBR
-	Conformidad con la directiva 2002/95/CE (RoHS)

Electroválvulas VSNC

Hoja de datos de la válvula distribuidora de 5/3 vías

Dimensiones

Datos CAD disponibles en www.festo.com

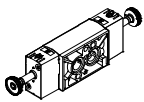


Tipo	B1	B2	B3	B4	D1	D2	H1	H2	H3	H4	H5
VSNC-F-P53C-MD-G14-F8	31,8	18,6	7,3	1,9	G1/4	M5	49,9	28,2	32	7,8	4,4
VSNC-F-P53U-MD-G14-F8											
VSNC-F-P53E-MD-G14-F8											
VSNC-F-P53C-MD-N14-F8											
VSNC-F-P53U-MD-N14-F8											
VSNC-F-P53E-MD-N14-F8											
					NPT1/4-18						

Tipo	L3	L4	L6	L7	L8	L10	L11	L12	L13	L14	L15
VSNC-F-P53C-MD-G14-F8	198,2	164,9	131,6	53,8	24	33,3	90,3	65,8	41,3	53,8	24
VSNC-F-P53U-MD-G14-F8											
VSNC-F-P53E-MD-G14-F8											
VSNC-F-P53C-MD-N14-F8											
VSNC-F-P53U-MD-N14-F8											
VSNC-F-P53E-MD-N14-F8											

Electroválvulas VSNC

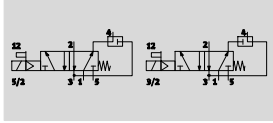
Hoja de datos de la válvula distribuidora de 5/3 vías

Referencias – Válvulas		
Válvula distribuidora sin bobina magnética		
	Nº art.	Tipo
	577259	VSNC-F-P53C-MD-G14-F8
	577260	VSNC-F-P53U-MD-G14-F8
	577261	VSNC-F-P53E-MD-G14-F8
	577264	VSNC-F-P53C-MD-N14-F8
	577265	VSNC-F-P53U-MD-N14-F8
	577266	VSNC-F-P53E-MD-N14-F8

Electroválvulas VSNC

Hoja de datos de la válvula distribuidora conmutable de 3/2 o 5/2 vías ...-FN, monoestable

Función
Válvula distribuidora conmutable de 3/2 o 5/2 vías



- Presión de funcionamiento
2,5 ... 8 bar

- Margen de temperatura
-20 ... +60 °C



Especificaciones técnicas generales		VSNC-FC-M52-MD-G14-FN VSNC-FC-M52-MD-N14-FN	VSNC-FC-M52-MD-G14-FN-1A1-EX4-A VSNC-FC-M52-MD-N14-FN-1A1-EX4-A
Función de la válvula		3/2 o 5/2 vías, conmutable	
Ancho	[mm]	32	
Forma constructiva		Distribuidor axial	
Tipo de junta		Blanda	
Tipo de accionamiento		Eléctrico	
Tipo de reposición		Muelle mecánico	
Tipo de mando		Servopilotado	
Alimentación del aire de control		Interna	
Función de escape		Estrangulable	
Accionamiento manual		Con pulsador / con enclavamiento	
Tipo de fijación		Con taladro pasante	
Conexión para el orificio de barrido		Sin escape común	
Posición de montaje		Indiferente	
Solapamiento		Sí	
Caudal nominal	1 → 2 [l/min]	1250	
normal	Recuperación del escape 4 → 3 [l/min]	110	
Valor B		0,4	
Valor C	[l/sbar]	5,2	
Conexión	1, 3, 5	G1/4, NPT1/4-18	
para tamaño	2, 4	Distribución de conexiones NAMUR	
Conforme a la norma		VDI/VDE 3845 (NAMUR)	
Peso del producto	[g]	415	

Condiciones de funcionamiento y condiciones del entorno		VSNC-FC-M52-MD-G14-FN VSNC-FC-M52-MD-N14-FN	VSNC-FC-M52-MD-G14-FN-1A1-EX4-A VSNC-FC-M52-MD-N14-FN-1A1-EX4-A
Fluido de utilización		Aire comprimido según ISO 8573-1:2010 [7:4:4]	
Nota sobre el fluido de trabajo/mando		Admite aire comprimido lubricado (lo que requiere seguir utilizando aire lubricado)	
Presión de trabajo	[bar]	2,5 ... 8	
Temperatura ambiente	[°C]	-20 ... +60	
Temperatura del medio	[°C]	-20 ... +60	
Clase de resistencia a la corrosión ¹⁾		2	
Certificación marítima ²⁾		Véase certificado	

1) Clase de resistencia a la corrosión CRC 2 según norma de Festo FN 940070

Componentes con moderado riesgo de corrosión. Aplicación en interiores en caso de condensación. Piezas exteriores visibles con características esencialmente decorativas en la superficie que están en contacto directo con atmósferas habituales en entornos industriales.

2) Más información www.festo.com/sp → Certificates.

Electroválvulas VSNC

Hoja de datos de la válvula distribuidora conmutable de 3/2 o 5/2 vías ...-FN, monoestable

ATEX		
	VSNC-FC-M52-MD-G14-FN VSNC-FC-M52-MD-N14-FN	VSNC-FC-M52-MD-G14-FN-1A1-EX4-A VSNC-FC-M52-MD-N14-FN-1A1-EX4-A
Categoría ATEX para gas	–	II 2G
Protección antideflagrante para gas	–	Ex ia IIC T6 Ga
Categoría ATEX para polvo	–	II 2D
Tipo de protección contra explosiones por encendido, polvo	–	Ex t IIIC T80°C Db
Certificación de protección contra explosión fuera de la UE	–	EPL Db (IEC-EX)
	–	EPL Ga (IEC-EX)
Temperatura ambiente con peligro de explosión [°C]	–	-40 °C ≤ Ta ≤ +50 °C
Clase de protección	–	IP65
	–	IP67
Marcado CE (ver declaración de conformidad)	Según la directiva de protección contra explosiones de la UE (ATEX)	

Datos eléctricos		
	VSNC-FC-M52-MD-G14-FN VSNC-FC-M52-MD-N14-FN	VSNC-FC-M52-MD-G14-FN-1A1-EX4-A VSNC-FC-M52-MD-N14-FN-1A1-EX4-A
Conector eléctrico	–	Forma A, según EN 175301-803
Características de la bobina	Consultar bobina, pedir por separado	
Tiempo de conmutación a la conexión [ms]	24	
Tiempo de conmutación para la desconexión [ms]	92	
Fluctuación de tensión admisible [%]	–	± 10

Materiales	
1 Cuerpo	Aleación forjada de aluminio
2 Juntas	NBR
–	Conformidad con la directiva 2002/95/CE (RoHS)

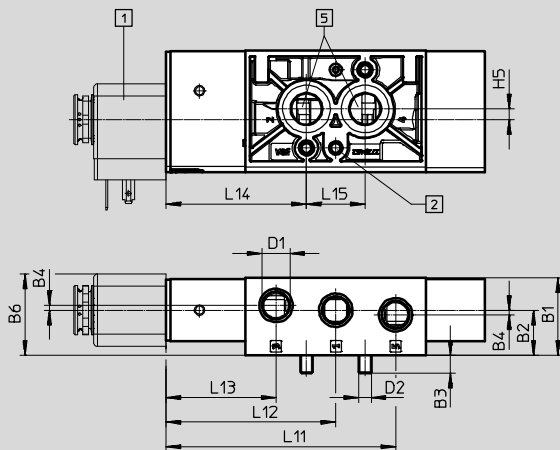
Electroválvulas VSNC

Hoja de datos de la válvula distribuidora conmutable de 3/2 o 5/2 vías ...-FN, monoestable

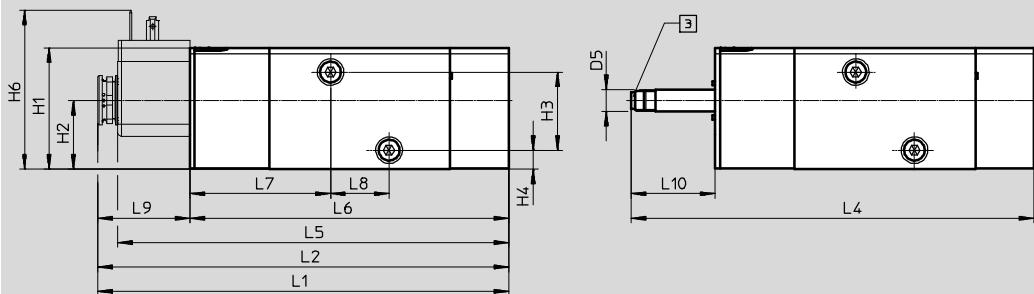
Dimensiones

Datos CAD disponibles en www.festo.com

VSNC-FC-M52-MD-...14-FN-1A1-Ex4-A



VSNC-FC-M52-MD-...14-FN



- 1 Bobina
- 2 \varnothing 5x4 según DIN 913-M5x10-45h
- 3 Aspiración de aire auxiliar de mando 82, M5
- 5 Conexión de utilización 2 y 4, distribución de conexiones según NAMUR

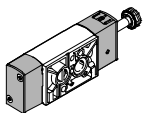
Tipo	B1	B2	B3	B4	B6	D1	D2	D5 ∅	H1	H2	H3	H4	H5	H6
VSNC-FC-M52-MD-G14-FN	31,8	18,6	7,3	1,9	33,4	G1/4	M5	9	49,8	28,2	32	7,8	4,4	-
VSNC-FC-M52-MD-G14-FN-1A1-Ex4-A														65,1
VSNC-FC-M52-MD-N14-FN						-								
VSNC-FC-M52-MD-N14-FN-1A1-Ex4-A						65,1								

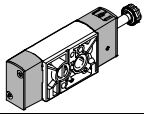
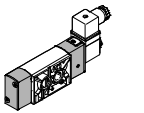
Tipo	L2	L4	L5	L6	L7	L8	L9	L10	L11	L12	L13	L14	L15
VSNC-FC-M52-MD-G14-FN	-	165	-	130,6	57,6	24	-	34,4	94,1	69,6	45,1	57,6	24
VSNC-FC-M52-MD-G14-FN-1A1-Ex4-A	168,3		160,1				37,7						
VSNC-FC-M52-MD-N14-FN	-		-				-						
VSNC-FC-M52-MD-N14-FN-1A1-Ex4-A	168,3		160,1				37,7						

Electroválvulas VSNC

Hoja de datos de la válvula distribuidora conmutable de 3/2 o 5/2 vías ...-FN, monoestable

★ Programa básico

Referencias – Válvulas		
Válvula distribuidora sin bobina magnética		
	Nº art.	Tipo
	★ 577267	VSNC-FC-M52-MD-G14-FN

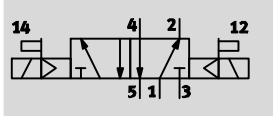
Referencias – Válvulas		
Válvula distribuidora sin bobina magnética		
	Nº art.	Tipo
	577272	VSNC-FC-M52-MD-N14-FN
Válvula distribuidora con bobina magnética Ex-i, con conector tipo zócalo		
	577281	VSNC-FC-M52-MD-G14-FN-1A1-Ex4-A
	577286	VSNC-FC-M52-MD-N14-FN-1A1-Ex4-A


Electroválvulas VSNC


Hoja de datos de la válvula distribuidora de 5/2 vías ...-FN biestable

Función

Válvula biestable de 5/2 vías



-  - Presión de funcionamiento
1,5 ... 8 bar

-  - Margen de temperatura
-20 ... +60 °C



Especificaciones técnicas generales		VSNC-F-B52-D-G14-FN VSNC-F-B52-D-N14-FN	VSNC-F-B52-D-G14-FN-1A1-EX4-A VSNC-F-B52-D-N14-FN-1A1-EX4-A
Función de la válvula		Válvula biestable de 5/2 vías	
Ancho	[mm]	32	
Forma constructiva		Distribuidor axial	
Tipo de junta		Blanda	
Tipo de accionamiento		Eléctrico	
Tipo de mando		Servopilotado	
Alimentación del aire de control		Interna	
Función de escape		Estrangulable	
Accionamiento manual		Sin enclavamiento, con enclavamiento	
Tipo de fijación		Con taladro pasante	
Conexión para el orificio de barrido		Sin escape común	
Posición de montaje		Indiferente	
Solapamiento		Sí	
Caudal nominal normal	[l/min]	1350	
Valor B		0,4	
Valor C	[l/sbar]	5,6	
Conexión para tamaño	1, 3, 5 2, 4	G1/4, NPT1/4-18 Distribución de conexiones NAMUR	
Conforme a la norma		VDI/VDE 3845 (NAMUR)	
Peso del producto	[g]	461	

Condiciones de funcionamiento y condiciones del entorno		VSNC-F-B52-D-G14-FN VSNC-F-B52-D-N14-FN	VSNC-F-B52-D-G14-FN-1A1-EX4-A VSNC-F-B52-D-N14-FN-1A1-EX4-A
Fluido de utilización		Aire comprimido según ISO 8573-1:2010 [7:4:4]	
Nota sobre el fluido de trabajo/mando		Admite aire comprimido lubricado (lo que requiere seguir utilizando aire lubricado)	
Presión de trabajo	[bar]	1,5 ... 8	
Temperatura ambiente	[°C]	-20 ... +60	
Temperatura del medio	[°C]	-20 ... +60	
Clase de resistencia a la corrosión ¹⁾		2	
Certificación marítima ²⁾		Véase certificado	

1) Clase de resistencia a la corrosión CRC 2 según norma de Festo FN 940070

Componentes con moderado riesgo de corrosión. Aplicación en interiores en caso de condensación. Piezas exteriores visibles con características esencialmente decorativas en la superficie que están en contacto directo con atmósferas habituales en entornos industriales.

2) Más información www.festo.com/sp → Certificates.

Electroválvulas VSNC

Hoja de datos de la válvula distribuidora de 5/2 vías ...-FN biestable

ATEX		
	VSNC-F-B52-D-G14-FN VSNC-F-B52-D-N14-FN	VSNC-F-B52-D-G14-FN-1A1-Ex4-A VSNC-F-B52-D-N14-FN-1A1-Ex4-A
Categoría ATEX para gas	–	II 2G
Protección antideflagrante para gas	–	Ex ia IIC T6 Ga
Categoría ATEX para polvo	–	II 2D
Tipo de protección contra explosiones por encendido, polvo	–	Ex t IIIIC T80°C Db
Certificación de protección contra explosión fuera de la UE	–	EPL Db (IEC-EX)
	–	EPL Ga (IEC-EX)
Temperatura ambiente con peligro de explosión [°C]	–	–40°C ≤ Ta ≤ +50°C
Clase de protección	–	IP65
	–	IP67
Marcado CE (ver declaración de conformidad)	Según la directiva de protección contra explosiones de la UE (ATEX)	

Datos eléctricos		
	VSNC-F-B52-D-G14-FN VSNC-F-B52-D-N14-FN	VSNC-F-B52-D-G14-FN-1A1-Ex4-A VSNC-F-B52-D-N14-FN-1A1-Ex4-A
Conector eléctrico	–	Forma A, según EN 175301-803
Características de la bobina	Consultar bobina, pedir por separado	
Tiempo de conmutación [ms]	20	
Fluctuación de tensión admisible [%]	–	± 10

Materiales	
1 Cuerpo	Aleación forjada de aluminio
2 Juntas	NBR
–	Conformidad con la directiva 2002/95/CE (RoHS)

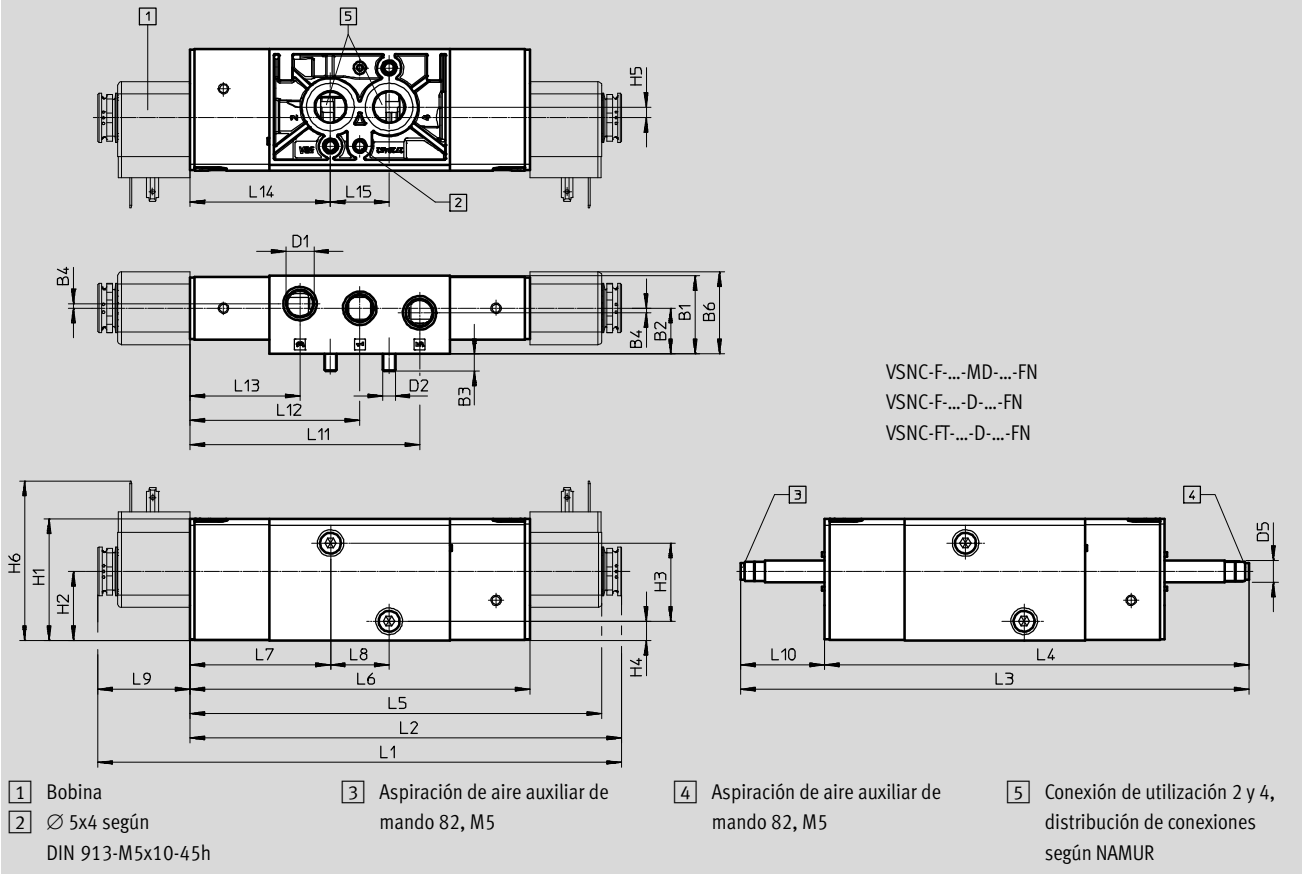
Electroválvulas VSNC

Hoja de datos de la válvula distribuidora de 5/2 vías ...-FN biestable



Dimensiones

Datos CAD disponibles en www.festo.com

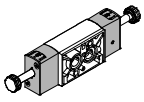
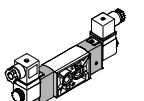


Tipo	B1	B2	B3	B4	B6	D1	D2	D5	H1	H2	H3	H4	H5	H6	L1
VSNC-F-B52-D-G14-FN	31,8	18,6	7,3	1,9	33,4	G1/4	M5	9	49,8	28,2	32	7,8	4,4	-	-
VSNC-F-B52-D-G14-FN-1A1-Ex4-A						65,1								214,5	
VSNC-F-B52-D-N14-FN						-								-	
VSNC-F-B52-D-N14-FN-1A1-Ex4-A						65,1								214,5	

Tipo	L2	L3	L4	L5	L6	L7	L8	L9	L10	L11	L12	L13	L14	L15
VSNC-F-B52-D-G14-FN	-	208	173,6	-	139,2	57,6	24	-	34,4	94,1	69,6	45,1	57,6	24
VSNC-F-B52-D-G14-FN-1A1-Ex4-A	176,9			168,7				37,7						
VSNC-F-B52-D-N14-FN	-			-				-						
VSNC-F-B52-D-N14-FN-1A1-Ex4-A	176,9			168,7				37,7						

Electroválvulas VSNC

Hoja de datos de la válvula distribuidora de 5/2 vías ...-FN biestable

Referencias – Válvulas		
Válvula distribuidora sin bobina magnética		
	Nº art.	Tipo
	577268	VSNC-F-B52-D-G14-FN
	577273	VSNC-F-B52-D-N14-FN
Válvula distribuidora con bobina magnética Ex-i, con conector tipo zócalo		
	577282	VSNC-F-B52-D-G14-FN-1A1-Ex4-A
	577287	VSNC-F-B52-D-N14-FN-1A1-Ex4-A

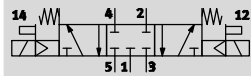
Electroválvulas VSNC


Hoja de datos de 5/3-...-FN


FESTO

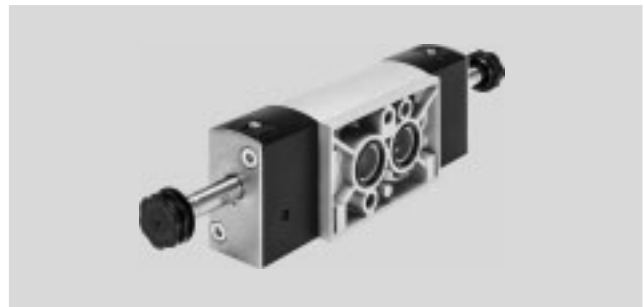
Función

Válvula de 5/3 vías, centro cerrado

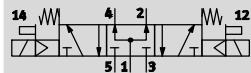


-  - Presión de funcionamiento
3 ... 8 bar

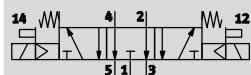
-  - Margen de temperatura
-20 ... +60 °C



Válvula de 5/3 vías, centro a descarga



Válvula de 5/3 vías, centro a presión



Especificaciones técnicas generales				
		VSNC-F-P53C-MD-G14-FN VSNC-F-P53C-MD-N14-FN	VSNC-F-P53U-MD-G14-FN VSNC-F-P53U-MD-N14-FN	VSNC-F-P53E-MD-G14-FN VSNC-F-P53E-MD-N14-FN
Función de la válvula		5/3		
		Centro cerrado	Centro a presión	Centro a descarga
Ancho	[mm]	32		
Forma constructiva		Distribuidor axial		
Tipo de junta		Blanda		
Tipo de accionamiento		Eléctrico		
Tipo de reposición		Muelle mecánico		
Tipo de mando		Servopilotado		
Alimentación del aire de control		Interna		
Función de escape		Estrangulable		
Accionamiento manual		Sin enclavamiento, con enclavamiento		
Tipo de fijación		Con taladro pasante		
Conexión para el orificio de barrido		Sin escape común		
Posición de montaje		Indiferente		
Solapamiento		Sí		
Caudal nominal normal	[l/min]	1250	950	1050
Valor B		0,4	0,5	0,4
Valor C	[l/sbar]	5,2	2,1	4,4
Conexión	1, 3, 5	G1/4, NPT1/4-18		
para tamaño	2, 4	Distribución de conexiones NAMUR		
Conforme a la norma		VDI/VDE 3845 (NAMUR)		
Peso del producto	[g]	461		

Electroválvulas VSNC

Hoja de datos de 5/3-...-FN

FESTO

Condiciones de funcionamiento y condiciones del entorno			
	VSNC-F-P53C-MD-G14-FN VSNC-F-P53C-MD-N14-FN	VSNC-F-P53U-MD-G14-FN VSNC-F-P53U-MD-N14-FN	VSNC-F-P53E-MD-G14-FN VSNC-F-P53E-MD-N14-FN
Fluido de utilización	Aire comprimido según ISO 8573-1:2010 [7:4:4]		
Nota sobre el fluido de trabajo/mando	Admite aire comprimido lubricado (lo que requiere seguir utilizando aire lubricado)		
Presión de trabajo [bar]	3 ... 8		
Temperatura ambiente [°C]	-20 ... +60		
Temperatura del medio [°C]	-20 ... +60		
Clase de resistencia a la corrosión ¹⁾	2		
Certificación marítima ²⁾	Véase certificado		

1) Clase de resistencia a la corrosión CRC 2 según norma de Festo FN 940070

Componentes con moderado riesgo de corrosión. Aplicación en interiores en caso de condensación. Piezas exteriores visibles con características esencialmente decorativas en la superficie que están en contacto directo con atmósferas habituales en entornos industriales.

2) Más información www.festo.com/sp → Certificates.

Datos eléctricos			
	VSNC-F-P53C-MD-G14-FN VSNC-F-P53C-MD-N14-FN	VSNC-F-P53U-MD-G14-FN VSNC-F-P53U-MD-N14-FN	VSNC-F-P53E-MD-G14-FN VSNC-F-P53E-MD-N14-FN
Valores característicos de las bobinas	Consultar bobina, pedir por separado		
Tiempo de conmutación a la conexión [ms]	23		
Tiempo de conmutación para la desconexión [ms]	103		
Tiempo de conmutación [ms]	55		

Materiales	
1) Cuerpo	Aleación forjada de aluminio
2) Juntas	NBR
-	Conformidad con la directiva 2002/95/CE (RoHS)

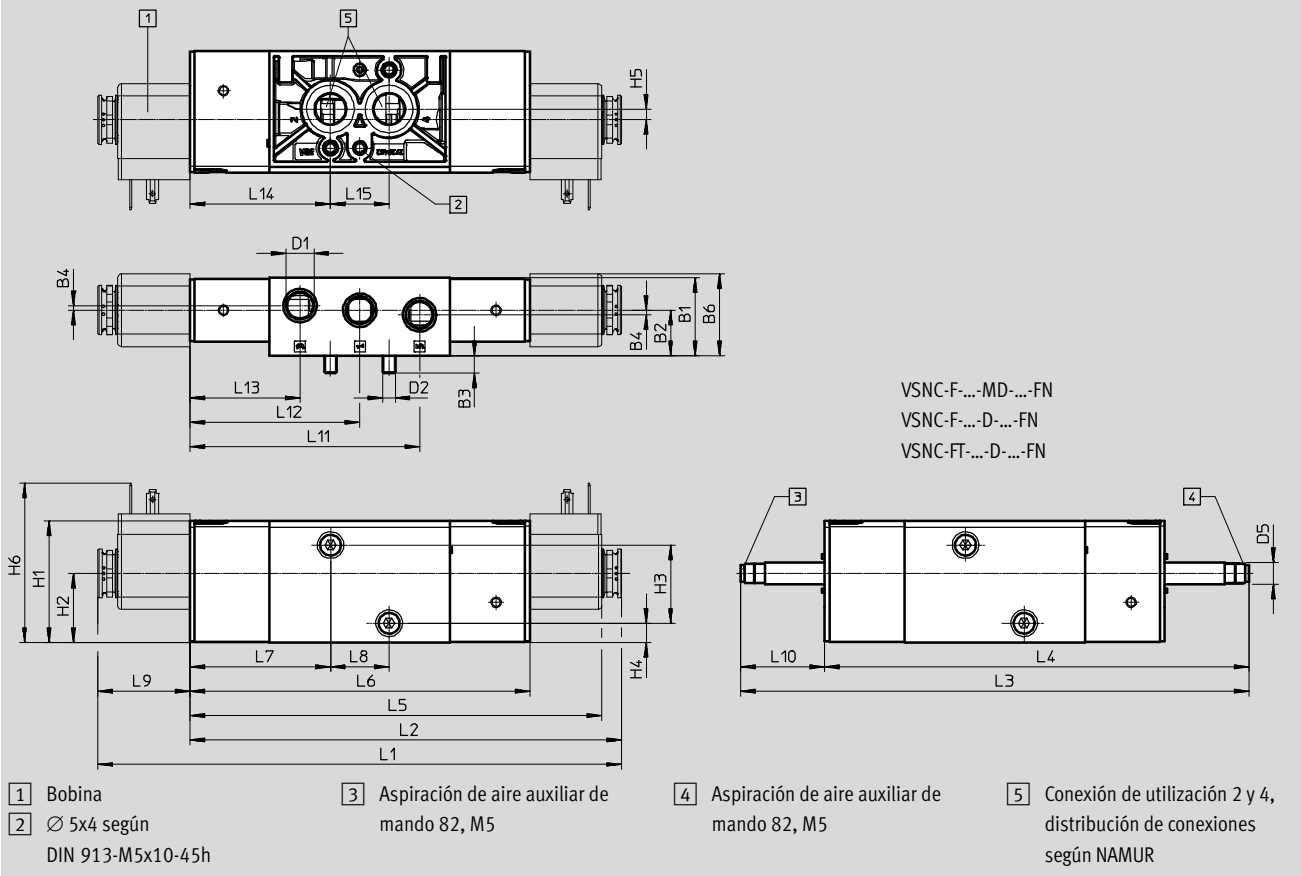
Electroválvulas VSNC

Hoja de datos de 5/3-...-FN



Dimensiones

Datos CAD disponibles en www.festo.com

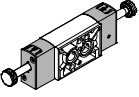
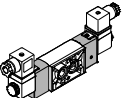


Tipo	B1	B2	B3	B4	B6	D1	D2	D5	H1	H2	H3	H4	H5	H6	L1
VSNC-F-P53C-MD-G14-FN	31,8	18,6	7,3	1,9	33,4	G1/4	M5	9	49,8	28,2	32	7,8	4,4	-	-
VSNC-F-P53U-MD-G14-FN															
VSNC-F-P53E-MD-G14-FN															
VSNC-F-P53C-MD-N14-FN															
VSNC-F-P53U-MD-N14-FN															
VSNC-F-P53E-MD-N14-FN															

Tipo	L2	L3	L4	L5	L6	L7	L8	L9	L10	L11	L12	L13	L14	L15
VSNC-F-P53C-MD-G14-FN	-	208	173,6	-	139,2	57,6	24	-	34,4	94,1	69,6	45,1	57,6	24
VSNC-F-P53U-MD-G14-FN														
VSNC-F-P53E-MD-G14-FN														
VSNC-F-P53C-MD-N14-FN														
VSNC-F-P53U-MD-N14-FN														
VSNC-F-P53E-MD-N14-FN														

Electroválvulas VSNC

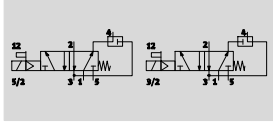
Hoja de datos de 5/3-...-FN

Referencias – Válvulas		
Válvula distribuidora sin bobina magnética		
	Nº art.	Tipo
	577269	VSNC-F-P53C-MD-G14-FN
	577270	VSNC-F-P53U-MD-G14-FN
	577271	VSNC-F-P53E-MD-G14-FN
Válvula distribuidora con bobina magnética 24 V DC		
	577274	VSNC-F-P53C-MD-N14-FN
	577275	VSNC-F-P53U-MD-N14-FN
	577276	VSNC-F-P53E-MD-N14-FN

Electroválvulas VSNC

Hoja de datos de la válvula distribuidora con asiento de plato conmutable de 3/2 o 5/2 vías ...-FN, monoestable

Función
Válvula distribuidora conmutable de 3/2 o 5/2 vías



- - Presión de funcionamiento
2,5 ... 8 bar

- - Margen de temperatura
-20 ... +60 °C



Especificaciones técnicas generales			VSNC-FTC-M52-MD-G14-FN VSNC-FTC-M52-MD-N14-FN	VSNC-FTC-M52-MD-G14-FN-1A1
Función de la válvula			3/2 o 5/2 vías, conmutable	
Ancho	[mm]	32		
Forma constructiva			Asiento de plato	
Tipo de junta			Blanda	
Tipo de accionamiento			Eléctrico	
Tipo de reposición			Muelle mecánico	
Tipo de mando			Servopilotado	
Alimentación del aire de control			Interna	
Función de escape			Estrangulable	
Accionamiento manual			Sin enclavamiento, con enclavamiento	
Tipo de fijación			Con taladro pasante	
Conexión para el orificio de barrido			Sin escape común	
Posición de montaje			Indiferente	
Solapamiento			No	
Sentido de flujo			No reversible	
Caudal nominal	1 → 2	[l/min]	800	
normal de la válvula	Recuperación del escape	[l/min]	800	
	4 → 3			
Valor B			0,15	
Valor C		[l/sbar]	3,96	
Conexión para tamaño	1, 3, 5		G1/4	
	2, 4		Distribución de conexiones NAMUR	
Conforme a la norma			VDI/VDE 3845 (NAMUR)	
Clase de protección			-	IP65, IP67
Peso del producto	[g]	404		440

Electroválvulas VSNC



Hoja de datos de la válvula distribuidora con asiento de plato conmutable de 3/2 o 5/2 vías ...-FN, monoestable

Condiciones de funcionamiento y condiciones del entorno	
Fluido de utilización	Aire comprimido según ISO 8573-1:2010 [7:4:4]
Nota sobre el fluido de trabajo/mando	Admite aire comprimido lubricado (lo que requiere seguir utilizando aire lubricado)
Presión de trabajo [bar]	2,5 ... 8
Temperatura ambiente [°C]	-20 ... +60
Temperatura del medio [°C]	-20 ... +60
Clase de resistencia a la corrosión ¹⁾	2
Certificación marítima ²⁾	Véase certificado

1) Clase de resistencia a la corrosión CRC 2 según norma de Festo FN 940070

Componentes con moderado riesgo de corrosión. Aplicación en interiores en caso de condensación. Piezas exteriores visibles con características esencialmente decorativas en la superficie que están en contacto directo con atmósferas habituales en entornos industriales.

2) Más información www.festo.com/sp → Certificates.

Datos eléctricos	VSNC-FTC-M52-MD-G14-FN	VSNC-FTC-M52-MD-G14-FN-1A1
	VSNC-FTC-M52-MD-N14-FN	
Conector eléctrico	-	Forma A según EN 175301-803
Características de la bobina con 24 V DC [W]	Consultar bobina, pedir por separado	0,7
Tiempo de conmutación a la conexión [ms]	16	16
Tiempo de conmutación para la desconexión [ms]	120	120
Fluctuación de tensión admisible [%]	-	±10

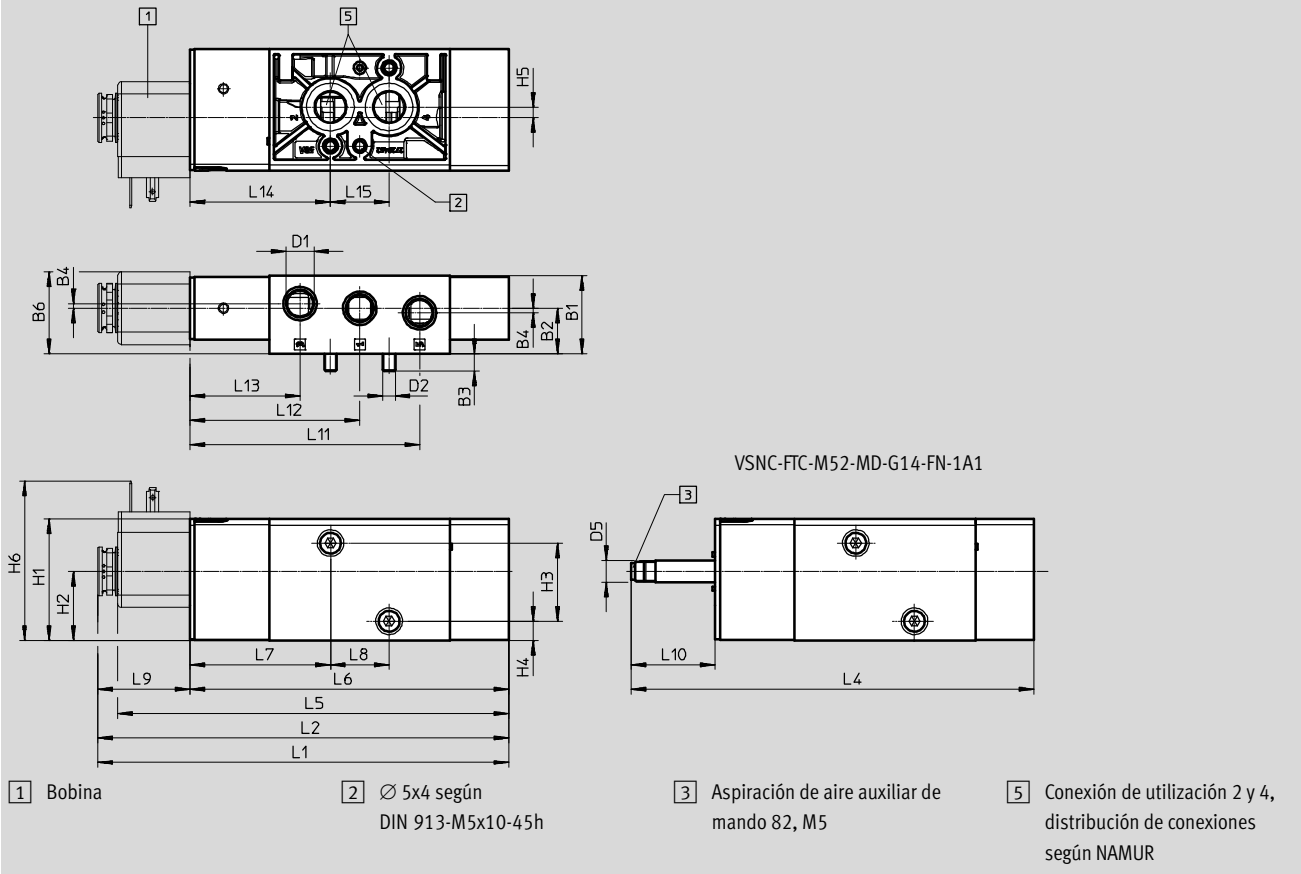
Materiales	
1) Cuerpo	Aleación forjada de aluminio
2) Juntas	NBR
-	Conformidad con la directiva 2002/95/CE (RoHS)

Electroválvulas VSNC

Hoja de datos de la válvula distribuidora con asiento de plato conmutable de 3/2 o 5/2 vías ...-FN, monoestable

Dimensiones

Datos CAD disponibles en www.festo.com



Tipo	B1	B2	B3	B4	B6	D1	D2	D5	H1	H2	H3	H4	H5	H6
VSNC-FTC-M52-MD-G14-FN														
VSNC-FTC-M52-MD-G14-FN-1A1	31,8	18,6	7,3	1,9	33,4	G1/4	M5	9	49,8	28,2	32	7,8	4,4	-
VSNC-FTC-M52-MD-N14-FN-1A1						NPT1/4								

Tipo	L2	L4	L5	L6	L7	L8	L9	L10	L11	L12	L13	L14	L15
VSNC-FTC-M52-MD-G14-FN													
VSNC-FTC-M52-MD-G14-FN-1A1	-	165	-	130,6	57,6	24	-	34,4	94,1	69,6	45,1	57,6	24
VSNC-FTC-M52-MD-N14-FN-1A1			160,1				37,7						

Referencias – Válvulas

Válvula distribuidora sin bobina magnética

	Nº art.	Tipo
	577277	VSNC-FTC-M52-MD-G14-FN
	577279	VSNC-FTC-M52-MD-N14-FN

Válvula distribuidora con bobina magnética 24 V DC

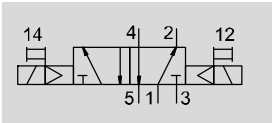
	Nº art.	Tipo
	577297	VSNC-FTC-M52-MD-G14-FN-1A1

Electroválvulas VSNC

Hoja de datos de la válvula distribuidora de 5/2 vías biestable

Función

Válvula distribuidora conmutable de 3/2 o 5/2 vías



- - Presión de funcionamiento
1,5 ... 8 bar

- - Margen de temperatura
-20 ... +60 °C



Especificaciones técnicas generales		VSNC-FT-B52-D-G14-FN VSNC-FT-B52-D-N14-FN	VSNC-FT-B52-D-G14-FN-1A1
Función de la válvula		5/2 vías, biestable	
Ancho	[mm]	32	
Forma constructiva		Asiento de plato	
Tipo de junta		Blanda	
Tipo de accionamiento		Eléctrico	
Tipo de reposición		Muelle mecánico	
Tipo de mando		Servopilotado	
Alimentación del aire de control		Interna	
Función de escape		Estrangulable	
Accionamiento manual		Sin enclavamiento, con enclavamiento	
Tipo de fijación		Con taladro pasante	
Conexión para el orificio de barrido		Sin escape común	
Posición de montaje		Indiferente	
Solapamiento		No	
Sentido de flujo		No reversible	
Caudal nominal normal de la válvula	[l/min]	1000	
Valor B		0,24	
Valor C	[l/sbar]	4,6	
Conexión para tamaño	1, 3, 5 2, 4	G1/4 o NPT1/4-18 Distribución de conexiones NAMUR	
Conforme a la norma		VDI/VDE 3845 (NAMUR)	
Clase de protección		-	IP65, IP67
Peso del producto	[g]	519	670

Electroválvulas VSNC

Hoja de datos de la válvula distribuidora de 5/2 vías biestable

Condiciones de funcionamiento y condiciones del entorno		
Fluido de utilización		Aire comprimido según ISO 8573-1:2010 [7:4:4]
Nota sobre el fluido de trabajo/mando		Admite aire comprimido lubricado (lo que requiere seguir utilizando aire lubricado)
Presión de trabajo	[bar]	1,5 ... 8
Temperatura ambiente	[°C]	-20 ... +60
Temperatura del medio	[°C]	-20 ... +60
Clase de resistencia a la corrosión ¹⁾		2
Certificación marítima ²⁾		Véase certificado

1) Clase de resistencia a la corrosión CRC 2 según norma de Festo FN 940070

Componentes con moderado riesgo de corrosión. Aplicación en interiores en caso de condensación. Piezas exteriores visibles con características esencialmente decorativas en la superficie que están en contacto directo con atmósferas habituales en entornos industriales.

2) Más información www.festo.com/sp → Certificates.

Datos eléctricos		
	VSNC-FT-B52-D-G14-FN VSNC-FT-B52-D-N14-FN	VSNC-FT-B52-D-G14-FN-1A1
Conector eléctrico	-	Forma A según EN 175301-803
Características de la bobina con 24 V DC	[W]	Consultar bobina, pedir por separado 0,7
Tiempo de conmutación	[ms]	16 16
Fluctuación de tensión admisible	[%]	- ±10

Materiales		
1	Cuerpo	Aleación forjada de aluminio
2	Juntas	NBR
-		Conformidad con la directiva 2002/95/CE (RoHS)

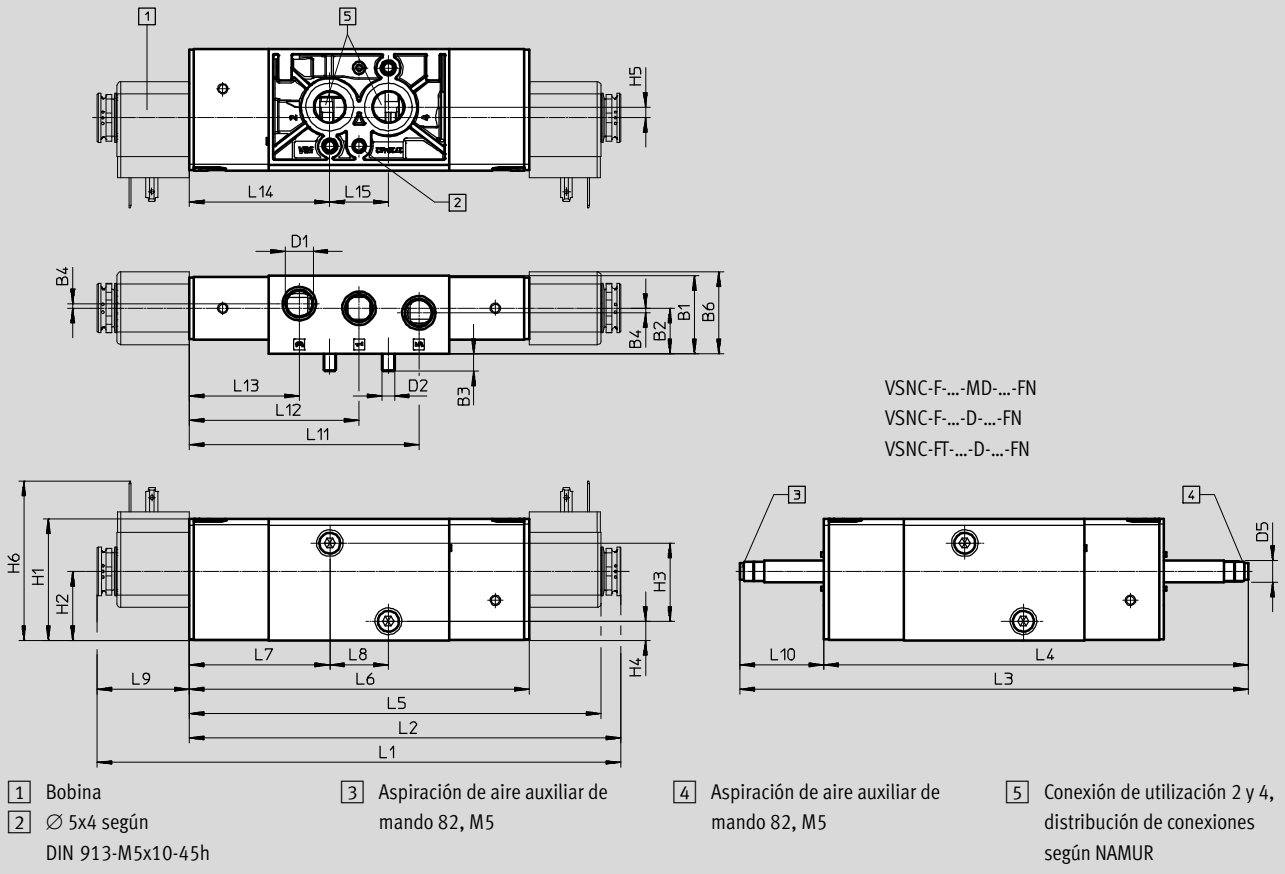
Electroválvulas VSNC

Hoja de datos de la válvula distribuidora de 5/2 vías biestable



Dimensiones

Datos CAD disponibles en www.festo.com

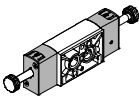
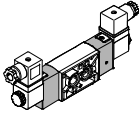


Tipo	B1	B2	B3	B4	B6	D1	D2	D5	H1	H2	H3	H4	H5	H6	L1
VSNC-F-P53C-MD-G14-FN	31,8	18,6	7,3	1,9	33,4	G1/4	M5	9	49,8	28,2	32	7,8	4,4	-	-
VSNC-F-P53U-MD-G14-FN															
VSNC-F-P53E-MD-G14-FN															
VSNC-F-P53C-MD-N14-FN						NPT1/4									
VSNC-F-P53U-MD-N14-FN															
VSNC-F-P53E-MD-N14-FN															

Tipo	L2	L3	L4	L5	L6	L7	L8	L9	L10	L11	L12	L13	L14	L15
VSNC-F-P53C-MD-G14-FN	-	208	173,6	-	139,2	57,6	24	-	34,4	94,1	69,6	45,1	57,6	24
VSNC-F-P53U-MD-G14-FN														
VSNC-F-P53E-MD-G14-FN														
VSNC-F-P53C-MD-N14-FN														
VSNC-F-P53U-MD-N14-FN														
VSNC-F-P53E-MD-N14-FN														

Electroválvulas VSNC

Hoja de datos de la válvula distribuidora de 5/2 vías biestable

Referencias – Válvulas		
Válvula distribuidora sin bobina magnética		
	Nº art.	Tipo
	577278	VSNC-FT-B52-D-G14-FN
	577280	VSNC-FT-B52-D-N14-FN
Válvula distribuidora con bobina magnética Ex-i		
	577298	VSNC-FT-B52-D-G14-FN-1A1

Electroválvulas VSNC

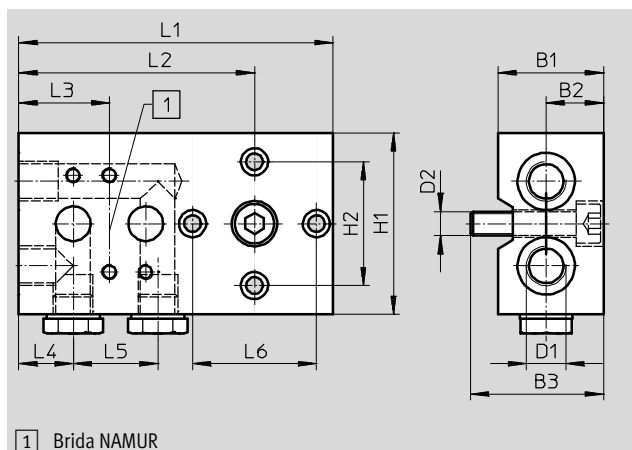
Accesorios

FESTO

Conexión BS

Posición de montaje: Indistinto
 Tipo de fijación: Con taladro pasante
 Presión de trabajo: 0 ... 10 bar
 Fluido de utilización: Aire comprimido según ISO 8573-1:2010 [7:--]
 Tipo de protección: IP65

Material: Aleación forjada de aluminio
 Juntas: NBR
 Contiene sustancias que afectan el proceso de pintura; cumple con la normativa RoHS

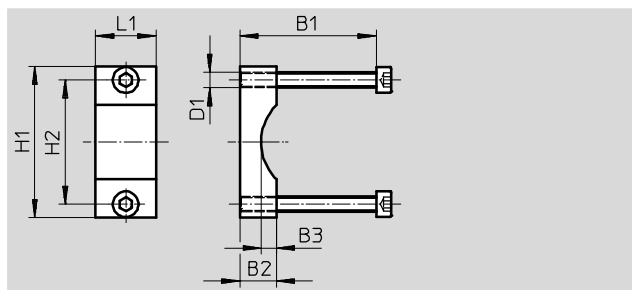


Dimensiones [mm] y referencias															
B1	B2	B3	D1	D2	H1	H2	L1	L2	L3	L4	L5	L6	CRC ¹⁾	Nº art.	Tipo
35	19	44	G ¹ / ₄	M8	60	41	104	78	30	18	28	41	4	563396	VABS-S7-S-G14

- 1) Clase de resistencia a la corrosión CRC 4 según norma de Festo FN 940070
 Riesgo de corrosión especialmente alto. Exposición a la intemperie en condiciones muy corrosivas. Piezas expuestas a sustancias agresivas, por ejemplo en la industria alimentaria o química. Estas aplicaciones deberán garantizarse en caso necesario mediante pruebas especiales (véase también FN 940082) utilizando los medios correspondientes.

Escuadra de fijación

Material: Escuadra de aleación forjada de aluminio
 Contiene sustancias que afectan el proceso de pintura; cumple con la normativa RoHS



Dimensiones [mm] y referencias									
B1	B2	B3	D1	H1	H2	L1	CRC ¹⁾	Nº art.	Tipo
45/65	12	5	M5	50	41	20	3	563403	VAME-S7-Y

- 1) Clase de resistencia a la corrosión CRC 3 según norma de Festo FN 940070
 Alto riesgo de corrosión. Exposición a la intemperie bajo condiciones corrosivas moderadas. Piezas exteriores visibles en contacto directo con atmósferas habituales en entornos industriales y con características principalmente funcionales en la superficie.

Electroválvulas VSNC

Accesorios

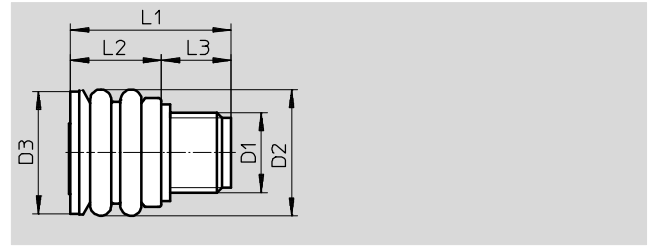
FESTO

Protección de escape

Materiales:

EPDM, PA

Contiene sustancias que afectan el proceso de pintura; cumple con la normativa RoHS



Dimensiones [mm] y referencias

D1	D2	D3	L1	L2	L3	CRC ¹⁾	Nº art.	Tipo
G¼	21	20,5	26,5	15	11,5	3	563400	VABD-D3-SN-G14

1) Clase de resistencia a la corrosión CRC 3 según norma de Festo FN 940070

Alto riesgo de corrosión. Exposición a la intemperie bajo condiciones corrosivas moderadas. Piezas exteriores visibles en contacto directo con atmósferas habituales en entornos industriales y con características principalmente funcionales en la superficie.

Referencias – Bobina

	Valores característicos de las bobinas	Nº art.	Tipo
Patrón de conexiones eléctricas según estándar industrial forma B		Hojas de datos → Internet: vacf	
	12 V DC; 3,4 W	8030801	VACF-B-B2-5
	24 V DC; 3,3 W	8030802	VACF-B-B2-1
	48 V DC; 3,4 W	8030803	VACF-B-B2-7
	24 V AC; 50/60 Hz, potencia inicial 3,9 VA, potencia de retención 2,6 VA	8030804	VACF-B-B2-1A
	48 V AC; 50/60 Hz, potencia inicial 3,9 VA, potencia de retención 2,7 VA	8030805	VACF-B-B2-7A
	110/120 V AC; 50/60 Hz, potencia inicial 4,4 VA, potencia de retención 3,3 VA	8030806	VACF-B-B2-16B
	230/240 V AC; 50/60 Hz, potencia inicial 5,8 VA, potencia de retención 4,6 VA	8030808	VACF-B-B2-3W
Patrón de conexiones eléctricas según DIN EN 175301-803 forma A			
	12 V DC; 2,8 W	8030821	VACF-A-A1-5
	24 V DC; 2,6 W	★ 8030822	VACF-A-A1-1
	48 V DC; 2,8 W	8030823	VACF-A-A1-7
	24 V AC; 50/60 Hz, potencia inicial 2,5 VA, potencia de retención 1,7 VA	8030824	VACF-A-A1-1A
	48 V AC; 50/60 Hz, potencia inicial 2,5 VA, potencia de retención 1,7 VA	8030825	VACF-A-A1-7A
	110/120 V AC; 50/60 Hz, potencia inicial 2,7 VA, potencia de retención 1,9 VA	8030826	VACF-A-A1-16B
	230/240 V AC; 50/60 Hz, potencia inicial 3,9 VA, potencia de retención 2,8 VA	8030828	VACF-A-A1-3W

Programa básico de Festo

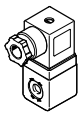
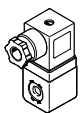
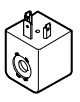
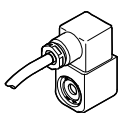
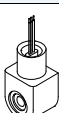
★ En 24 horas, listo para la entrega desde la fábrica de Festo

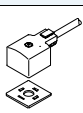
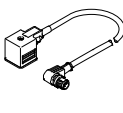
☆ En 5 días, listo para la entrega desde la fábrica de Festo

Electroválvulas VSNC

Accesorios

FESTO

Referencias – Bobina					
Valores característicos de las bobinas			Nº art.	Tipo	
Tipo de protección contra explosión intrínsecamente seguro EX-IA Hojas de datos → Internet: vacn					
	28V		8029139	VACN-N-A1-1-EX-4-A	
Tipo de protección contra explosión sin chispa EX-NA					
	24 V DC; 2,1 W		8029136	VACN-N-A1-1-EX2-N	
	110 V AC; 50 Hz, potencia inicial 6,9 VA, potencia de retención 4,1 VA		8029137	VACN-N-A1-16B-EX2-N	
	110 V AC; 60 Hz, potencia inicial 5,4 VA, potencia de retención 3,2 VA				
	230 V AC; 50 Hz, potencia inicial 6,9 VA, potencia de retención 4,1 VA		8029138	VACN-N-A1-3A-EX2-N	
	230 V AC; 60 Hz, potencia inicial 5,4 VA, potencia de retención 3,3 VA				
Grado de protección IP65 con conector tipo zócalo					
	24 V DC; 0,7 W		★ 8029144	VACN-N-A1-1	
	110 V AC; 50 Hz, potencia inicial 5,2 VA, potencia de retención 3,1 VA		8029134	VACN-N-A1-16B	
	110 V AC; 60 Hz, potencia inicial 4,2 VA, potencia de retención 2,5 VA				
	230 V AC; 50 Hz, potencia inicial 6,2 VA, potencia de retención 3,7 VA		8029135	VACN-N-A1-3A	
	230 V AC; 60 Hz, potencia inicial 4,9 VA, potencia de retención 2,9 VA				
Tipo de protección contra explosión encapsulado EX-ME					
	230 V AC; 50/60 Hz, potencia 2,1 VA		8029141	VACN-N-K1-3A-EX4-M	
	110 V AC; 50/60 Hz, potencia 2,4 VA		8029142	VACN-N-K1-16B-EX4-M	
	24 V DC; 2,6 W		8029143	VACN-N-K1-1-EX4-M	
Tipo de protección contra explosión encapsulado AEX-M, clase 1 Div1 según NEC 500					
	230 V AC; 50 Hz, potencia inicial 11,5 VA, potencia de retención 8,0 VA		8029140	VACN-N-K11-3A-0.5-U4-M	
	120 V AC; 60 Hz, potencia inicial 10,0 VA, potencia de retención 6,8 VA		8029145	VACN-N-K11-16B-0.5-U4-M	
	24 V DC; 4,6 W		8029146	VACN-N-K11-1-0.5-U4-M	

Referencias						
	Descripción	Tensión nominal de funcionamiento [V]		Longitud del cable [m]	Nº art.	Tipo
Cable de conexión Hojas de datos → Internet: kmc						
	Para válvulas con bobinas magnéticas D y N1	24 DC	• Indicación del estado de la señal	2,5	30931	KMC-1-24 DC-2,5-LED
5				30933	KMC-1-24 DC-5-LED	
230 AC		–	2,5	30932	KMC-1-230 AC-2,5	
			5	30934	KMC-1-230 AC-5	
	Para válvulas con bobinas F	24 DC	• Indicación del estado de la señal	2,5	30935	KMF-1-24DC-2,5-LED
Cable de conexión Hojas de datos → Internet: nebv						
	Para válvulas con bobinas magnéticas D y N1. Conector acodado tipo zócalo, distribución de conexiones forma A, EN 175301-803	230 AC/DC	–	0,6	3579466	NEBV-A1W3-K-0,6-N-LE3
0,3				3579461	NEBV-A1W3-K-0,3-N-M12W3	
0,6		24 AC/DC	• Indicación del estado de la señal	0,3	3679771	NEBV-A1W3-P-0,3-N-M12W3
				0,6	3679772	NEBV-A1W3-P-0,6-N-M12W3
0,6		• Circuito protector	0,6	3679776	NEBV-A1W3-P-K-0,6-LE3	

Programa básico de Festo


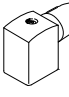






★ En 24 horas, listo para la entrega desde la fábrica de Festo

☆ En 5 días, listo para la entrega desde la fábrica de Festo

Electroválvulas VSNC

Accesorios

FESTO

Referencias			
	Descripción	Nº art.	Tipo
Conector tipo zócalo		Hojas de datos → Internet: mssd	
	Conector tipo zócalo acodado de 3 contactos, forma constructiva rectangular, distribución de conexiones forma B, según estándar industrial 11 mm	539710	MSSD-F-M16
	Conector tipo zócalo acodado de 3 contactos, forma constructiva rectangular, distribución de conexiones forma A, según DIN EN 175301-803 forma A	539709	MSSD-C-M16
	Conector tipo zócalo de 3 contactos, IP67 según IEC 60529 forma B	192746	MSSD-F-S-M16
	Conector tipo zócalo de 4 contactos, IP67 según IEC 60529 forma A	192748	MSSD-C-S-M16
	Conector tipo zócalo acodado de 3 contactos, forma rectangular, IP65 según DIN EN 175301-803 forma A	34583	MSSD-C
Racores rápidos roscados QS		Hojas de datos → Internet: qs	
	Rosca exterior G con hexágono interior	186108	QS-G1/4-6-I
		186110	QS-G1/4-8-I
		186112	QS-G1/4-10-I
	Rosca exterior NPT con hexágono interior	572320	QB-1/4-1/4-I-U
		572321	QB-1/4-5/16-I-U
		572322	QB-1/4-3/8-I-U
Silenciador U		Hojas de datos → Internet: u	
	Rosca exterior G con ejecución de polímero	534223	U-1/4-20
		2316	U-1/4
	Rosca exterior G con ejecución de fundición inyectada	6842	U-1/4-B
		12639	U-1/4-B-NPT
Junta iluminada		Hojas de datos → Internet: mc-ld	
	Para bobinas tipo F	19143	MF-LD-12-24 DC
		19144	MF-LD-230 AC
	Para válvulas con bobinas magnéticas D y N1	19145	MC-LD-12-24 DC
		19146	MC-LD-230 AC
Tapa			
	Para válvulas	8028240	VAMC-B10-20-CH2