

Silenciadores

FESTO

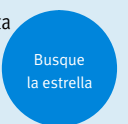


Programa básico de Festo
Cubre el 80% de sus tareas de automatización

Internacional: Disponibilidad permanente el almacén
Calidad: La calidad de Festo a precios ventajosos
Sencillez: Reduce la complejidad de sus tareas

★ En 24 horas, listo para la entrega desde la fábrica de Festo
Existencias disponibles a nivel internacional en 13 centros de posventa
Más de 2200 productos


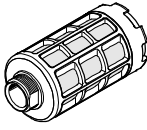

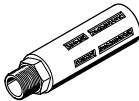



★ En 5 días, listo para la entrega desde la fábrica de Festo
Ensamblado internacionalmente en 4 centros de posventa
Hasta 6 billones de variantes por familia de productos




Silenciadores

Cuadro general de productos

FESTO

Ejecución	Tipo	Conexión D1			Racor de conexión	Para tubo de diámetro interior	Diámetro del casquillo enchufable	Nivel de ruido [dB (A)]	→ Página/ Internet
		Rosca M	Rosca G	Rosca NPT					
Metal sinterizado									
	U-PK-3	-	-	-	-	3	-	< 70	4
	U-PK-4	-	-	-	-	4	-	< 74	
Polímero, rosca exterior									
	U-1/8	-	G1/8	-	-	-	-	< 77	5
	U-1/4	-	G1/4	-	-	-	-	< 77	
	U-3/8	-	G3/8	-	-	-	-	< 82	
	U-1/2	-	G1/2	-	-	-	-	< 80	
	U-3/4	-	G3/4	-	-	-	-	< 83	
	U-1	-	G1	-	-	-	-	< 84	
Polímero, rosca interior									
	U-1/8-I	-	G1/8	-	-	-	-	< 77	7
Fundición inyectada									
	U-1/8-B	-	G1/8	-	-	-	-	< 74	8
	U-1/4-B	-	G1/4	-	-	-	-	< 80	
	U-3/8-B	-	G3/8	-	-	-	-	< 80	
	U-1/2-B	-	G1/2	-	-	-	-	< 80	
	U-3/4-B	-	G3/4	-	-	-	-	< 81	
	U-1-B	-	G1	-	-	-	-	< 80	
	U-3/4-B-NPT	-	-	NPT3/4-14	-	-	-	< 81	10
	U-1-B-NPT	-	-	NPT1-11 1/2	-	-	-	< 80	
Con casquillo enchufable para racor rápido QS, Quick Star									
	UC-QS-3H	-	-	-	-	-	3	< 60	11
	UC-QS-4H	-	-	-	-	-	4	< 60	
	UC-QS-6H	-	-	-	-	-	6	< 60	
	UC-QS-8H	-	-	-	-	-	8	< 60	
	UC-QS-10H	-	-	-	-	-	10	< 68	
Conexión roscada para electroválvulas Compact Performance CPE									
	UC-M5	M5	-	-	-	-	-	< 60	12
	UC-M7	M7	-	-	-	-	-	< 58	
	UC-1/8	-	G1/8	-	-	-	-	< 59	
	UC-1/4	-	G1/4	-	-	-	-	< 60	
	UC-3/8	-	G3/8	-	-	-	-	< 60	
Racor de conexión, para electroválvulas VUVB-ST12/Terminal de válvulas tipo 23 VTUB-12									
	AMTC-P-PC10	-	-	-	Cartucho 10 mm	-	-	< 58	13




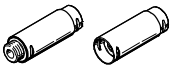


 - Importante

Los silenciadores deberán limpiarse con keroseno o gasolina (no utilizar tricloroetileno).

Silenciadores

Cuadro general de productos

FESTO

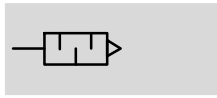
Ejecución	Tipo	Conexión D1			Racor de conexión	Para tubo de diámetro interior	Diámetro del casquillo enchufable	Nivel de ruido [dB (A)]	→ Página/ Internet	
		Rosca M	Rosca G	Rosca NPT						
Metal										
	AMTE-M-H-M5	M5	–	–	–	–	–	< 71	14	
	AMTE-M-H-G18	–	G1/8	–	–	–	–	< 92		
	AMTE-M-H-G14	–	G1/4	–	–	–	–	< 95		
	AMTE-M-H-G38	–	G3/8	–	–	–	–	< 92		
	AMTE-M-H-G12	–	G1/2	–	–	–	–	< 92		
	AMTE-M-LH-M3	M3	–	–	–	–	–	< 55	16	
	AMTE-M-LH-M5	M5	–	–	–	–	–	< 72		
	AMTE-M-LH-G18	–	G1/8	–	–	–	–	< 76		
	AMTE-M-LH-G14	–	G1/4	–	–	–	–	< 83		
	AMTE-M-LH-G38	–	G3/8	–	–	–	–	< 82		
	AMTE-M-LH-G12	–	G1/2	–	–	–	–	< 88		
	AMTE-M-LH-G34	–	G3/4	–	–	–	–	< 85		
	AMTE-M-LH-G1	–	G1	–	–	–	–	< 88		
	AMTE-M-LH-U10	–	–	UNF10-32	–	–	–	< 71		18
	AMTE-M-LH-N18	–	–	NPT1/8-27	–	–	–	< 77		
AMTE-M-LH-N14	–	–	NPT1/4-18	–	–	–	< 82			
AMTE-M-LH-N38	–	–	NPT3/8-18	–	–	–	< 83			
AMTE-M-LH-N12	–	–	NPT1/2-14	–	–	–	< 85			
Para generadores de vacío VN-T2/T3										
	UO-M7	M7	–	–	–	–	–	–	20	
	UO-1/8	–	G1/8	–	–	–	–	–		
	UO-1/4	–	G1/4	–	–	–	–	–		
Para generadores de vacío VN-T4/T6										
	UOM-1/4	–	G1/4	–	–	–	–	–	21	
	UOM-3/8	–	G3/8	–	–	–	–	–		
	UOMS-1/4	–	–	–	–	–	–	–		
	UOMS-3/8	–	–	–	–	–	–	–		
Válvula generadora de presión y de escape MS6-SV										
	UOS-1	–	G1	–	–	–	–	< 75	ms6-sv	
Filtro silenciador										
	LFU-1/4	–	G1/4	–	–	–	–	< 40	lfu	
	LFU-3/8	–	G3/8	–	–	–	–	–		
	LFU-1/2	–	G1/2	–	–	–	–	–		
	LFU-1	–	G1	–	–	–	–	–		

Silenciadores U

Hoja de datos: ejecución de metal sinterizado

FESTO

Símbolo



- Para reducción del nivel de ruidos y evitar el ensuciamiento de las conexiones de escape de componentes neumáticos
- Ejecución pequeña



Datos técnicos generales			
Conexión neumática		PK-3	PK-4
Posición de montaje		Indistinta	
Nivel de ruido ¹⁾	[dB (A)]	< 70	< 74
Caudal contra atmósfera ²⁾	[l/min]	80	150
Peso del producto	[g]	5	5

1) Medición con 6 bar descargando a la atmósfera y a 1 m de distancia

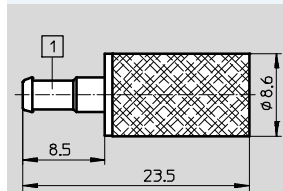
2) Medición con p1 = 6 bar

Condiciones de funcionamiento y del entorno	
Presión de funcionamiento [bar]	0 ... 10
Fluido de trabajo	Aire comprimido según ISO 8573-1:2010 [7:-:-]
Nota sobre el fluido de trabajo/mando	Es posible el funcionamiento con aire comprimido lubricado (lo cual requiere seguir utilizando aire lubricado)
Temperatura ambiente [°C]	-10 ... +70

Materiales	
Parte roscada	Latón
Núcleo del silenciador	Bronce
Características del material	Conformidad con RoHS

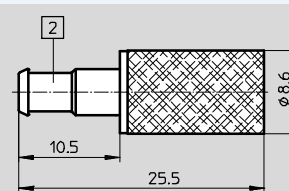
Dimensiones Datos CAD disponibles en → www.festo.com

U-PK-3



1) Boquilla para tubo flexible con diámetro interior de 3 mm

U-PK-4



2) Boquilla para tubo flexible con diámetro interior de 4 mm

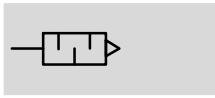
Referencias				
Conexión neumática		Nº art.	Tipo	PE ¹⁾
PK-3		4646	U-PK-3	10
PK-4		4932	U-PK-4	10

1) Cantidad por unidad de embalaje

Silenciadores U

Hoja de datos: ejecución de polímero, rosca exterior

Símbolo



- Para reducir el nivel de ruidos de los escapes de aire de componentes neumáticos



Datos técnicos generales							
Conexión neumática		G1/8	G1/4	G3/8	G1/2	G3/4	G1
Posición de montaje		Indistinta					
Nivel de ruido ¹⁾	[dB (A)]	< 77	< 77	< 82	< 80	< 83	< 84
Caudal contra atmósfera ²⁾	[l/min]	2050	3400	5900	10600	15000	19900
Peso del producto	[g]	2	8	30	58	83	140

1) Medición con 6 bar descargando a la atmósfera y a 1 m de distancia

2) Medición con p1 = 6 bar

Condiciones de funcionamiento y del entorno	
Presión de funcionamiento [bar]	0 ... 10
Fluido de trabajo	Aire comprimido según ISO 8573-1:2010 [7:--:--]
Nota sobre el fluido de trabajo/mando	Es posible el funcionamiento con aire comprimido lubricado (lo cual requiere seguir utilizando aire lubricado)
Temperatura ambiente [°C]	-10 ... +70

Materiales	
Cuerpo	Poliacetal
Núcleo del silenciador	Polietileno
Características del material	No contiene cobre ni PTFE
	Conformidad con RoHS

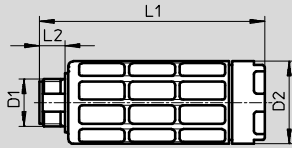
Silenciadores U

Hoja de datos: ejecución de polímero, rosca exterior

FESTO

Dimensiones

Datos CAD disponibles en → www.festo.com



Referencias

Conexión neumática D1	D2 Ø	L1	L2	Nº art.	Tipo	PE ¹⁾
G ¹ / ₈	15,2	35,9	5,5	★ 2307	U- ¹ / ₈	1
				534222	U- ¹ / ₈ -50	50
G ¹ / ₄	19	57	6,5	★ 2316	U- ¹ / ₄	1
				534223	U- ¹ / ₄ -20	20
G ³ / ₈	33,5	78,8	7,5	★ 2309	U- ³ / ₈	1
				534224	U- ³ / ₈ -20	20
G ¹ / ₂	43	88,1	9	★ 2310	U- ¹ / ₂	1
				534225	U- ¹ / ₂ -20	20
G ³ / ₄	45	120,7	10,5	2311	U- ³ / ₄	1
G1	55	126,5	11,5	2312	U-1	1

1) Cantidad por unidad de embalaje

Programa básico de Festo

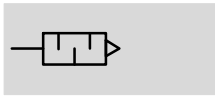
★ En 24 horas, listo para la entrega desde la fábrica de Festo

☆ En 5 días, listo para la entrega desde la fábrica de Festo

Silenciadores U

Hoja de datos: ejecución de polímero, rosca interior

Símbolo



- Para reducir el nivel de ruidos de los escapes de aire de componentes neumáticos



Datos técnicos generales		
Conexión neumática		G1/8
Posición de montaje		Indistinta
Nivel de ruido ¹⁾	[dB (A)]	< 77
Caudal contra atmósfera ²⁾	[l/min]	2050
Peso del producto	[g]	4

1) Medición con 6 bar descargando a la atmósfera y a 1 m de distancia

2) Medición con p1 = 6 bar

Condiciones de funcionamiento y del entorno		
Presión de funcionamiento	[bar]	0 ... 10
Fluido de trabajo		Aire comprimido según ISO 8573-1:2010 [7:-:-]
Nota sobre el fluido de trabajo/mando		Es posible el funcionamiento con aire comprimido lubricado (lo cual requiere seguir utilizando aire lubricado)
Temperatura ambiente	[°C]	-10 ... +70

Materiales	
Cuerpo	Poliacetil
Núcleo del silenciador	Polietileno
Características del material	No contiene cobre ni PTFE
	Conformidad con RoHS

Dimensiones Datos CAD disponibles en → www.festo.com

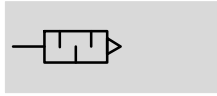
Referencias		
Conexión neumática	Nº art.	Tipo
G1/8	3670	U-1/8-I

Silenciadores U

Hoja de datos: ejecución de fundición inyectada

FESTO

Símbolo



- Para reducir el nivel de ruidos de los escapes de aire de componentes neumáticos



Datos técnicos generales							
Conexión neumática		G1/8	G1/4	G3/8	G1/2	G3/4	G1
Posición de montaje		Indistinta					
Nivel de ruido ¹⁾	[dB (A)]	< 74	< 80	< 80	< 80	< 81	< 80
Caudal contra atmósfera ²⁾	[l/min]	1340	2440	5800	7500	10000	17500
Peso del producto	[g]	8	17	37	75	120	233

1) Medición con 6 bar descargando a la atmósfera y a 1 m de distancia

2) Medición con p1 = 6 bar

Condiciones de funcionamiento y del entorno	
Presión de funcionamiento en todo el margen de temperatura [bar]	0 ... 10
Fluido de trabajo	Aire comprimido según ISO 8573-1:2010 [7:--]
Nota sobre el fluido de trabajo/mando	Es posible el funcionamiento con aire comprimido lubricado
Temperatura ambiente [°C]	-10 ... +70
Clase de resistencia a la corrosión ¹⁾	1

1) Clase de resistencia a la corrosión CRC 1 según norma de Festo FN 940070

Componentes con poco riesgo de corrosión. Aplicación en interiores secos, como la protección para el almacenamiento o el transporte. Relativo también a piezas cubiertas con una tapa en zonas interiores que no son visibles u otras piezas aisladas en la aplicación (p. ej., ejes de accionamiento).

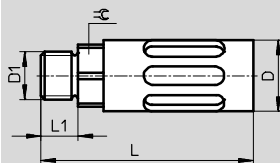
Materiales	
Cuerpo	Aluminio
Parte roscada	Aluminio
Núcleo del silenciador	PE
Características del material	No contiene cobre ni PTFE
	Conformidad con RoHS

Silenciadores U

Hoja de datos: ejecución de fundición inyectada

Dimensiones

Datos CAD disponibles en → www.festo.com



Referencias

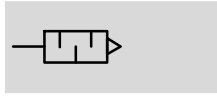
Conexión neumática D1	D Ø	L	L1	≅	Nº art.	Tipo
G1/8	16	39,2	5,5	14	★ 6841	U-1/8-B
G1/4	19,5	55,6	6,5	17	★ 6842	U-1/4-B
G3/8	25	86,6	7,5	19	★ 6843	U-3/8-B
G1/2	28	116,5	9	24	★ 6844	U-1/2-B
G3/4	38	138	10,5	32	6845	U-3/4-B
G1	47,8	177	11,5	36	151990	U-1-B

Silenciadores U, NPT

Hoja de datos: ejecución de fundición inyectada

FESTO

Símbolo



- Para reducir el nivel de ruidos de los escapes de aire de componentes neumáticos



Datos técnicos generales		
Conexión neumática	NPT $\frac{3}{4}$ -14	NPT1-11 $\frac{1}{2}$
Posición de montaje	Indistinta	
Nivel de ruido ¹⁾	[dB (A)]	< 81
Caudal contra atmósfera ²⁾	[l/min]	11834
Peso del producto	[g]	128
		233

1) Medición con 6 bar descargando a la atmósfera y a 1 m de distancia

2) Medición con p1 = 6 bar

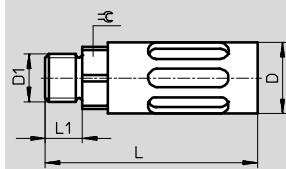
Condiciones de funcionamiento y del entorno	
Presión de funcionamiento en todo el margen de temperatura	[bar] 0 ... 10
Fluido de trabajo	Aire comprimido según ISO 8573-1:2010 [7:-:-]
Nota sobre el fluido de trabajo/mando	Es posible el funcionamiento con aire comprimido lubricado
Temperatura ambiente	[°C] -10 ... +70
Clase de resistencia a la corrosión ¹⁾	1

1) Clase de resistencia a la corrosión CRC 1 según norma de Festo FN 940070

Componentes con poco riesgo de corrosión. Aplicación en interiores secos, como la protección para el almacenamiento o el transporte. Relativo también a piezas cubiertas con una tapa en zonas interiores que no son visibles u otras piezas aisladas en la aplicación (p. ej., ejes de accionamiento).

Materiales	
Cuerpo	Aluminio
Parte roscada	Aluminio
Núcleo del silenciador	PE
Características del material	No contiene cobre ni PTFE
	Conformidad con RoHS

Dimensiones Datos CAD disponibles en → www.festo.com

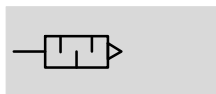


Referencias						
Conexión neumática	D	L	L1	☞	Nº art.	Tipo
D1	∅					
NPT $\frac{3}{4}$ -14	38	151	18	30	566823	U- $\frac{3}{4}$ -B-NPT
NPT1-11 $\frac{1}{2}$	47,8	193,3	22,5	41	571280	U-1-B-NPT

Silenciadores UC

Hoja de datos: ejecución con boquilla

Símbolo



- Para reducir el nivel de ruidos de los escapes de aire de componentes neumáticos
- Para racores QS de 3 ... 10 mm



Datos técnicos generales						
Diámetro del casquillo enchufable		3	4	6	8	10
Posición de montaje		Indistinta				
Nivel de ruido ¹⁾	[dB (A)]	< 60	< 60	< 60	< 60	< 68
Caudal contra atmósfera ²⁾	[l/min]	170	350	800	1500	3100
Peso del producto	[g]	0,4	0,5	1,1	2,3	5,5

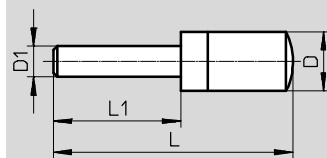
1) Medición con 6 bar descargando a la atmósfera y a 1 m de distancia

2) Medición con p1 = 6 bar

Condiciones de funcionamiento y del entorno	
Presión de funcionamiento	[bar] 0 ... 10
Fluido de trabajo	Aire comprimido según ISO 8573-1:2010 [7:--:-]
Nota sobre el fluido de trabajo/mando	Es posible el funcionamiento con aire comprimido lubricado
Temperatura ambiente	[°C] -10 ... +70

Materiales	
Parte roscada	PE
Núcleo del silenciador	PE
Características del material	Conformidad con RoHS

Dimensiones Datos CAD disponibles en → www.festo.com



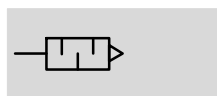
Referencias					
Diámetro del casquillo enchufable D1	D	L	L1	Nº art.	Tipo
3	7,8 +0,1/-0,3	29,1 ±0,6	14,4 ±0,2	165005	UC-QS-3H
4	7,8 +0,1/-0,3	31,0 ±0,6	16,3 ±0,2	165006	UC-QS-4H
6	9,8 -0,4	41,3 ±1,4	17,2	165007	UC-QS-6H
8	13,8 +0,2/-0,3	54,4 +0,5/-1,0	23,4	175611	UC-QS-8H
10	17,8 -0,3	68,7 +0,2/-0,8	26,7	526475	UC-QS-10H

Silenciadores UC

Hoja de datos: ejecución de conexión roscada

FESTO

Símbolo



- Para reducir el nivel de ruidos de los escapes de aire de componentes neumáticos
- Para electroválvulas Compact Performance CPE



Datos técnicos generales						
Conexión neumática		M5	M7	G1/8	G1/4	G3/8
Posición de montaje		Indistinta				
Nivel de ruido ¹⁾	[dB (A)]	< 60	< 58	< 59	< 60	< 60
Caudal contra atmósfera ²⁾	[l/min]	350	800	1700	3200	5000
Peso del producto	[g]	0,4	1,2	2,6	5,2	10,5

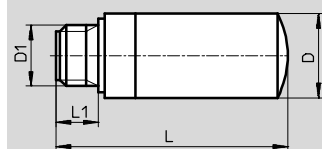
1) Medición con 6 bar descargando a la atmósfera y a 1 m de distancia

2) Medición con p1 = 6 bar

Condiciones de funcionamiento y del entorno	
Presión de funcionamiento [bar]	0 ... 10
Fluido de trabajo	Aire comprimido según ISO 8573-1:2010 [7:-:-]
Nota sobre el fluido de trabajo/mando	Es posible el funcionamiento con aire comprimido lubricado
Temperatura ambiente [°C]	-10 ... +70

Materiales	
Parte roscada	PE
Núcleo del silenciador	PE
Características del material	Conformidad con RoHS

Dimensiones Datos CAD disponibles en → www.festo.com



Referencias						
Conexión neumática	D	L	L1	Nº art.	Tipo	PE ¹⁾
D1	∅					
M5	7,8 +0,1/-0,3	19,4 +0,6/-0,8	4,5 ±0,2	165003	UC-M5	1
				534217	UC-M5-50	50
M7	9,8 -0,4	30,7 +0,6/-0,8	5,5 -0,5	161418	UC-M7	1
				534218	UC-M7-50	50
G1/8	13,8 +0,2/-0,3	38,0 +0,8/-1,0	6,5 ±0,1	161419	UC-1/8	1
				534219	UC-1/8-50	50
G1/4	17,8 -0,3	50,8 +0,8/-1,0	8,5 ±0,15	165004	UC-1/4	1
				534220	UC-1/4-20	20
G3/8	22,1 -0,4	69,5 +0,6/-0,8	9,5 ±0,1	1707427	UC-3/8	1
				576759	UC-3/8-20	20

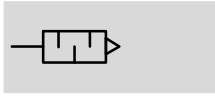
1) Cantidad por unidad de embalaje

Silenciadores AMTC

Hoja de datos

FESTO

Función



- Para electroválvulas VUVB-ST12/
Terminal de válvulas tipo 23
VTUB-12
- Abrazadera elástica PIN para
sujetar la válvula, incluida en el
suministro



Datos técnicos generales		
Conexión neumática		Cartucho 10 mm
Posición de montaje		Indistinta
Nivel de ruido ¹⁾	[dB (A)]	≤ 58
Caudal contra atmósfera ²⁾	[l/min]	800
Peso del producto	[g]	2,0

1) Medición con 6 bar descargando a la atmósfera y a 1 m de distancia

2) Medición con p1 = 6 bar

Condiciones de funcionamiento y del entorno		
Presión de funcionamiento	[bar]	0 ... 10
Fluido de trabajo		Aire comprimido según ISO 8573-1:2010 [7:-:-]
Nota sobre el fluido de trabajo/mando		Es posible el funcionamiento con aire comprimido lubricado
Temperatura ambiente	[°C]	-5 ... +60

Materiales	
Parte roscada	PE
Núcleo del silenciador	PE
Características del material	Conformidad con RoHS

Dimensiones		Datos CAD disponibles en → www.festo.com

Referencias							
Conexión neumática	D	D1	L	L1	Nº art.	Tipo	PE ¹⁾
Cartucho 10 mm	9,8	8,9	31,4	6,8	1224460	AMTC-P-PC10	1

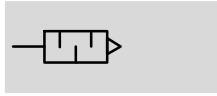
1) Cantidad por unidad de embalaje

Silenciadores AMTE

Hoja de datos: ejecución corta

FESTO

Función



- Para disminuir el nivel de ruidos en las conexiones de escape de equipos neumáticos



Especificaciones técnicas						
Conexión neumática	M5	G1/8	G1/4	G3/8	G1/2	
Posición de montaje	Indiferente					
Nivel de ruido ¹⁾	[db (A)]	< 71	< 92	< 95	< 92	< 92
Caudal contra atmósfera ²⁾	[l/min]	91	615	1000	1545	2745
Peso del producto	[g]	1,1	5	9,5	17	30

1) Medición con 6 bar descargando a la atmósfera y a 1 m de distancia

2) Medición con p1 = 6 bar

Condiciones de funcionamiento y del entorno	
Presión de funcionamiento [bar]	0 ... 10
Fluido de trabajo	Aire comprimido según ISO 8573-1:2010 [7:-:-]
Indicación sobre el fluido de funcionamiento / de pilotaje	Es posible el funcionamiento lubricado
Temperatura ambiente [°C]	-40 ... +80
Resistencia a la corrosión CRC ¹⁾	1

1) Clase de resistencia a la corrosión CRC 1 según norma de Festo FN 940070

Componentes con poco riesgo de corrosión. Aplicación en interiores secos, como la protección para el almacenamiento o el transporte. Relativo también a piezas cubiertas con una tapa en zonas interiores que no son visibles u otras piezas aisladas en la aplicación (p. ej., ejes de accionamiento).

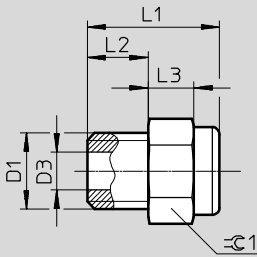
Materiales	
Parte roscada	Latón
Núcleo del silenciador	Bronce
Nota sobre el material	Conformidad con RoHS

Silenciadores AMTE

Hoja de datos: ejecución corta

Dimensiones

Datos CAD disponibles en → www.festo.com



Referencias

Conexión neumática	D3	L1	L2	L3	R1	Nº art.	Tipo	PE ¹⁾
D1	∅	±0,5	±0,1		-0,2			
M5	2,5	8,7	4	3	6	1206621	AMTE-M-H-M5	20
G ¹ / ₈	6,5	11,8	5,5	3,5	12	1206622	AMTE-M-H-G18	20
G ¹ / ₄	9	13,8	6,5	4	15	1206623	AMTE-M-H-G14	20
Gy	12	16,5	7,5	6	19	1206624	AMTE-M-H-G38	10
G ¹ / ₂	15	19	10	6	24	1206625	AMTE-M-H-G12	10

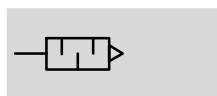
1) Unidades por embalaje

Silenciadores AMTE

Hoja de datos: ejecución larga

FESTO

Función



- Para disminuir el nivel de ruidos en las conexiones de escape de equipos neumáticos



Especificaciones técnicas									
Conexión neumática		M3	M5	G1/8	G1/4	G3/8	G1/2	G3/4	G1
Posición de montaje		Indiferente							
Nivel de ruido ¹⁾	[db (A)]	< 55	< 72	< 76	< 83	< 82	< 88	< 85	< 88
Caudal contra atmósfera ²⁾	[l/min]	95	255	1735	3140	5430	10500	12400	17235
Peso del producto	[g]	0,4	1,5	7,5	13	26	43	80	115

1) Medición con 6 bar descargando a la atmósfera y a 1 m de distancia

2) Medición con p1 = 6 bar

Condiciones de funcionamiento y del entorno	
Presión de funcionamiento [bar]	0 ... 10
Fluido de trabajo	Aire comprimido según ISO 8573-1:2010 [7:-:-]
Indicación sobre el fluido de funcionamiento / de pilotaje	Es posible el funcionamiento lubricado
Temperatura ambiente [°C]	-40 ... +80
Resistencia a la corrosión CRC ¹⁾	1

1) Clase de resistencia a la corrosión CRC 1 según norma de Festo FN 940070

Componentes con poco riesgo de corrosión. Aplicación en interiores secos, como la protección para el almacenamiento o el transporte. Relativo también a piezas cubiertas con una tapa en zonas interiores que no son visibles u otras piezas aisladas en la aplicación (p. ej., ejes de accionamiento).

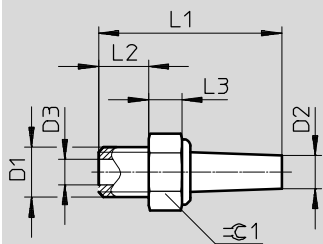
Materiales	
Parte roscada	Latón
Núcleo del silenciador	Bronce
Nota sobre el material	Conformidad con RoHS

Silenciadores AMTE

Hoja de datos: ejecución larga

Dimensiones

Datos CAD disponibles en www.festo.com



Referencias

Conexión neumática D1	D2 ∅ ±0,5	D3 ∅	L1 ±1	L2 ±0,1	L3	☞ 1 -0,2	Nº art.	Tipo	PE ¹⁾
M3	2	1,5	14	3	2	4	1231120	AMTE-M-LH-M3	20
M5	3	2,5	19,8	4	3	6	★ 1205858	AMTE-M-LH-M5	20
G ¹ / ₈	8	6,5	23,7	5,5	3,5	12	★ 1205860	AMTE-M-LH-G18	20
G ¹ / ₄	10	9	29	6,5	4	15	★ 1205861	AMTE-M-LH-G14	20
Gy	12	12	41	7,5	6	19	★ 1205862	AMTE-M-LH-G38	10
G ¹ / ₂	16	15	46,5	10	6	24	★ 1205863	AMTE-M-LH-G12	10
G ³ / ₄	20,5	20	50	10	6	30	1205864	AMTE-M-LH-G34	10
G1	20,5	26	59	10	6	36	1205865	AMTE-M-LH-G1	10

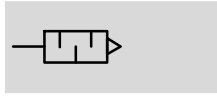
1) Unidades por embalaje

Silenciadores AMTE, NPT

Hoja de datos: ejecución larga

FESTO

Función



- Para disminuir el nivel de ruidos en las conexiones de escape de equipos neumáticos



Especificaciones técnicas						
Conexión neumática		UNF10-32	NPT1/8-27	NPT1/4-18	NPT3/8-18	NPT1/2-14
Posición de montaje		Indiferente				
Nivel de ruido ¹⁾	[db (A)]	< 71	< 77	< 82	< 83	< 85
Caudal contra atmósfera ²⁾	[l/min]	260	1615	3080	5365	9240
Peso del producto	[g]	1,7	9	17	29	46

1) Medición con 6 bar descargando a la atmósfera y a 1 m de distancia

2) Medición con p1 = 6 bar

Condiciones de funcionamiento y del entorno	
Presión de funcionamiento [bar]	0 ... 10
Fluido de trabajo	Aire comprimido según ISO 8573-1:2010 [7:-:-]
Indicación sobre el fluido de funcionamiento / de pilotaje	Es posible el funcionamiento lubricado
Temperatura ambiente [°C]	-40 ... +80
Resistencia a la corrosión CRC ¹⁾	1

1) Clase de resistencia a la corrosión CRC 1 según norma de Festo FN 940070

Componentes con poco riesgo de corrosión. Aplicación en interiores secos, como la protección para el almacenamiento o el transporte. Relativo también a piezas cubiertas con una tapa en zonas interiores que no son visibles u otras piezas aisladas en la aplicación (p. ej., ejes de accionamiento).

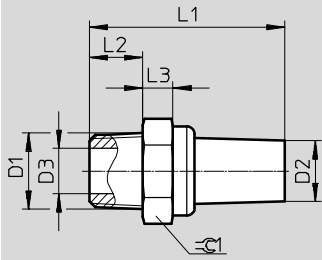
Materiales	
Parte roscada	Latón
Núcleo del silenciador	Bronce
Nota sobre el material	Conformidad con RoHS

Silenciadores AMTE, NPT

Hoja de datos: ejecución larga

Dimensiones

Datos CAD disponibles en www.festo.com



Referencias

Conexión neumática	D2	D3	L1	L2	L3	$\text{r}1$	Nº art.	Tipo	PE ¹⁾
D1	$\pm 0,5$	\varnothing	± 1	$\pm 0,1$		$-0,2$			
UNF10-32	3	2,5	20,3	4	3,5	6	1206994	AMTE-M-LH-U10	20
NPT1/8-27	8	6	25,7	7	4	12	1206989	AMTE-M-LH-N18	20
NPT1/4-18	10	9	34,5	11	5	15	1206990	AMTE-M-LH-N14	20
NPT3/8-18	12	11,5	43,2	11	5,5	19	1206991	AMTE-M-LH-N38	10
NPT1/2-14	16	15	49	13	5,5	24	1206992	AMTE-M-LH-N12	10

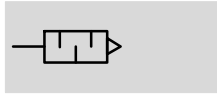
1) Unidades por embalaje

Silenciadores UO

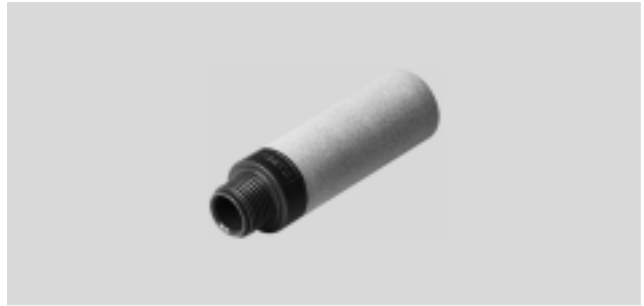
Hoja de datos

FESTO

Funcionamiento



- Utilización únicamente con generadores de vacío VN-T2/T3
- Silenciador especial con taladro de salida
- Permite el funcionamiento fiable de la tobera de aspiración



Datos técnicos generales			
Conexión neumática	M7	G1/8	G1/4
Posición de montaje	Indistinta		
Peso del producto [g]	2,5	5	8

Condiciones de funcionamiento y del entorno	
Presión de funcionamiento, [bar] generador de vacío	0 ... 8
Fluido de trabajo	Aire comprimido según ISO 8573-1:2010 [7:4:4]
Temperatura ambiente [°C]	-10 ... +60
Resistencia a la corrosión CRC ¹⁾	2

1) Clase de resistencia a la corrosión 2 según norma de Festo 940 070

Válida para piezas expuestas a moderado peligro de corrosión. Piezas exteriores en contacto directo con sustancias usuales en entornos industriales, tales como disolventes, detergentes o lubricantes, con superficies principalmente decorativas

Materiales	
Parte roscada	Polietileno
Núcleo del silenciador	Polietileno
Características del material	No contiene cobre ni PTFE

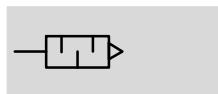
Dimensiones		Datos CAD disponibles en → www.festo.com

Referencias						
Conexión neumática	D	D2	L	L1	Nº art.	Tipo
D1	∅					
M7	9,8	3	36,7	5,5	197582	UO-M7
G1/8	13,8	3,5	48	6,5	197583	UO-1/8
G1/4	17,8	5,3	62,3	8,5	197584	UO-1/4

Silenciadores UOM / Extensiones de silenciador UOMS

Hoja de datos

Funcionamiento



- Utilización únicamente con generadores de vacío VN-T4/T6
- Silenciador especial con taladro de salida
- Permite el funcionamiento fiable de la tobera de aspiración
- Conjunto para prolongación del silenciador para reducir adicionalmente el nivel de ruido



Datos técnicos generales				
Tipo	UOM-1/4	UOM-3/8	UOMS-1/4	UOMS-3/8
Conexión neumática	G1/4	G3/8	-	
Construcción	Silenciador abierto			
Tipo de fijación	Atornillable		Enclavable	
Posición de montaje	Indistinta			
Tipo de junta en el eje roscado	Sin junta			
Peso del producto [g]	11,1	22,7	8,6	17,5

Condiciones de funcionamiento y del entorno	
Presión de funcionamiento, [bar] generador de vacío	0 ... 8
Fluido de trabajo	Aire comprimido según ISO 8573-1:2010 [-:-:-]
Temperatura ambiente [°C]	0 ... +60
Resistencia a la corrosión CRC ¹⁾	2

1) Clase de resistencia a la corrosión 2 según norma de Festo 940 070
 Válida para piezas expuestas a moderado peligro de corrosión. Piezas exteriores en contacto directo con sustancias usuales en entornos industriales, tales como disolventes, detergentes o lubricantes, con superficies principalmente decorativas

Materiales	
Cuerpo	Poliacetal
Tubo interior	Aleación de aluminio
Parte roscada	Poliacetal
Núcleo del silenciador	Espuma de poliuretano
Características del material	No contiene cobre ni PTFE Contiene sustancias agresivas para la laca

Dimensiones		Datos CAD disponibles en → www.festo.com	
UOM	UOMS		

Referencias							
Conexión neumática	D	D2	L	L1	L2	Nº art.	Tipo
D1	∅	∅					
Silenciador							
G1/4	17,8	-	73	8	10	538432	UOM-1/4
G3/8	23,8	-	74	8,6	10,5	538433	UOM-3/8
Ampliación del silenciador							
-	17,8	16	64,5	-	10	538436	UOMS-1/4
-	23,8	22	65,2	-	10,5	538437	UOMS-3/8