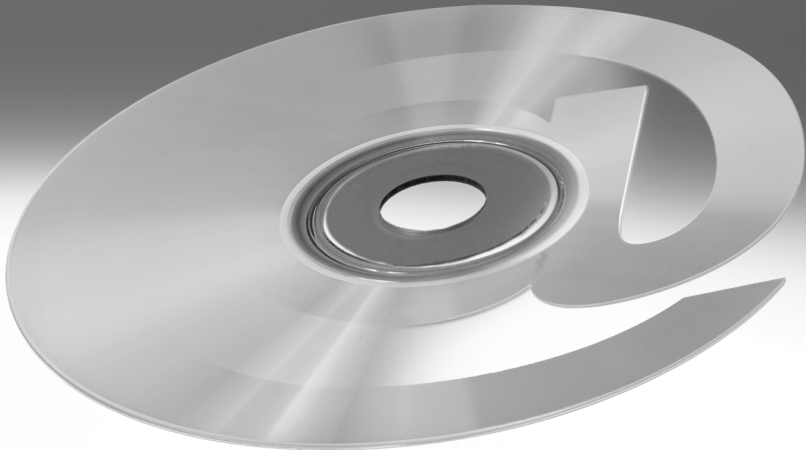


Software FluidDraw®

FESTO



Propiedades del producto			
Ejecución	Versión de FluidDraw		
	4 ¹⁾	S5 ¹⁾	P5
Generalidades			
CD-ROM con una licencia incluida	■	■	-
Conector de licencia USB con 2 GB de memoria RAM	-	-	■
Posibilidad de conectar a la red	■	■	■
Formato del archivo	CT	CIRC	CIRC
Vista de miniaturas/vista previa en el explorador de Windows y los cuadros de diálogo de archivos	-	■	■
Funciones automáticas y de evaluación			
Listas de piezas, a elegir correspondientes al proyecto o a hojas seleccionadas	<input type="checkbox"/>	■	■
Creación de circuitos para productos modulares de Festo	<input type="checkbox"/>	■	■
Traducción de textos, a elegir correspondientes al proyecto o a hojas seleccionadas	-	-	■
Esquema de conexiones eléctricas, esquema de cableado, lista de cables	-	-	■
Copia de contactos eléctricos	-	-	■
Colección de "objetos no posicionados", por ejemplo bobinas eléctricas de válvulas incluidas	-	-	■
Numeración de referencias de identificación	-	-	■
Administración de proyectos			
Administración sencilla de listas	■	■	-
Estructuración ramificada de proyectos	-	<input type="checkbox"/>	■
Bibliotecas y símbolos			
Neumática y símbolos de Festo según ISO 12191	■	■	■
Bibliotecas propias de usuarios	■	■	■
Confección de símbolos por el usuario	<input type="checkbox"/>	■	■
Símbolos eléctricos según EN 60617	-	-	■
Datos del producto			
Catálogo de productos de Festo	■	■	■
Bases de datos de productos, propias del usuario	-	-	■
Editor de circuitos			
Cortar, insertar, agrupar, copiar, cancelar	■	■	■
Orientación de elementos y símbolos marcados	■	■	■
Rotación, escalado, imagen especular	<input type="checkbox"/>	■	■
Disposición: primer plano o segundo plano	-	■	■
Objetos de macros	-	■	■
Navegación sencilla entre los símbolos correspondientes a un componente	-	<input type="checkbox"/>	■
Identificación de componentes al insertar símbolos	-	-	■
Reglas modificables para la identificación de componentes y referencias cruzadas	-	-	■
Inversión de contactos eléctricos y de cables	-	-	■
Colocación de puentes eléctricos	-	-	■
Revisión de circuitos			
Conexiones abiertas, objetos superpuestos, marcas dobles de referencias cruzadas	■	■	■
Detección de enlaces abiertos	-	■	■
Atribuciones pendientes o ambiguas (bornes, cables, etc.)	-	-	■

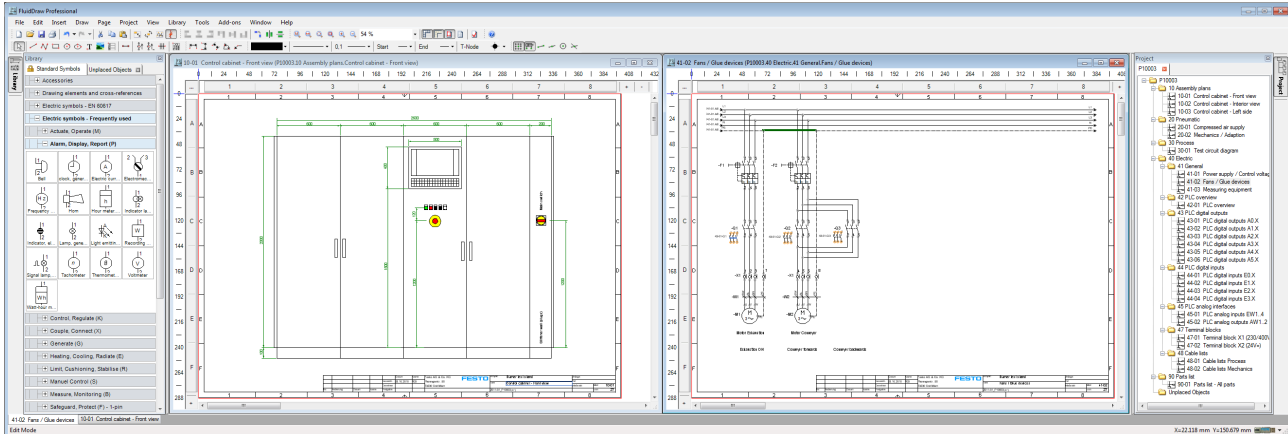
- Propiedad del producto.
 - Propiedad limitada del producto.
 - Propiedad no aplicable al producto.
- 1) No disponible.

Propiedades del producto			
Ejecución	Versión de FluidDraw		
	4 ¹⁾	S5 ¹⁾	P5
Interfaz de usuario			
Editor de circuitos	■	■	■
Ventana de biblioteca	■	■	■
Editor de diagramas de funciones	■	■	■
Definición de rutas de archivos (versión 4: solo archivo INI)	□	■	■
Cambio del idioma del programa (versión 4: solo durante la instalación o en el archivo INI)	□	■	■
Cambio del idioma del catálogo (versión 4: idioma del programa = idioma del catálogo)	□	■	■
Ventana de información general: ventana de vista previa y de navegación	-	■	■
Ventana de la ramificación del proyecto (versión S5: ramificación de un solo nivel)	-	□	■
Símbolos y elementos funcionales			
Texto, gráficas	■	■	■
Diagrama de funciones	■	■	■
Lista de piezas	■	■	■
Marcos de dibujo	□	■	■
Línea, rectángulo, círculo, arco, elipse	□	■	■
Enlace a atributos	-	■	■
Medidas, líneas múltiples, polígono, elementos de conexión en T	-	-	■
Zonas de interrupción, cables eléctricos y conexiones	-	-	■
Imagen de contactos y referencias cruzadas	-	-	■
Grosor de líneas	8	9	9
Estilos de líneas	4	4	4
Colores de las líneas (versión 4: únicamente color de líneas en el nivel de símbolos)	8	Todos	Todos
Extremos de líneas	1	7	7
Colores de relleno	16	Todos	Todos
Medios auxiliares para dibujar			
Entramados y función de acogida para puntos de contacto	■	■	■
Función de inclusión de símbolos	-	■	■
Visualización pasajera de líneas auxiliares para la orientación de los puntos de contacto	-	■	■
Puntos de referencia para las líneas de unión	-	■	■
Regla	-	-	■
Separación de objetos y entramado	-	-	■
Unión automática de puntos de conexión alineados	-	-	■
Inclusión automática de símbolos en los cables	-	-	■
Capas de dibujo			
Texto descriptivo propio del usuario, botón para mostrar y editar	■	■	■
Opción "Inclusión de objetos invisibles en la lista de piezas"	-	■	■
Cantidad	8	255	255
Grosor de líneas	8	9	9
Colores	1	16	Todos
Interfaces (exportación / importación)			
Acceso directo a cestas de la compra del catálogo de productos de Festo (offline)	■	■	■
Lista de componentes: TXT, CSV	■	■	■
Importación de gráficas de circuitos: DXF	■	■	■
Exportación de gráficas de circuitos: BMP, DXF, JPG, GIF, WMF, PNG, TIF (versión 4: solo DXF y TIF)	□	■	■
Entrega directa de listas de piezas a la tienda online de Festo	-	■	■
Exportación de gráficas de circuitos: PDF	-	-	■
Regletas de bornes, listas de cables, tablas de traducción, datos de productos: TXT, CSV	-	-	■
Hojas de datos → Página/Internet	-	-	4

- Propiedad del producto.
 - Propiedad limitada del producto.
 - Propiedad no aplicable al producto.
- 1) No disponible.

Documentación completa y sencilla de circuitos

FluidDraw P5 con biblioteca de símbolos, esquemas de armarios de distribución, esquemas eléctricos y carpetas del proyecto



Descripción

FluidDraw incluye un avanzado editor de símbolos para circuitos y esquemas de circuitos neumáticos. FluidDraw incluye una biblioteca de símbolos muy completa. Los símbolos son conformes con la norma y están clasificados por temas. Los símbolos se pueden colocar en el esquema mediante arrastrar y soltar o utilizando la función de búsqueda.

Alternativamente, los símbolos también se pueden colocar en la superficie de trabajo importando una lista de piezas de Festo (por ejemplo, desde la cesta de la compra). A continuación, no hay más que colocarlos en los lugares correctos e incluir las líneas de conexión. Con estas funciones es muy sencillo confeccionar circuitos. También es posible incluir en cualquier parte del

proyecto las listas generadas automáticamente de, por ejemplo, esquemas de bornes, esquemas de cables y listas de cables. El generador de listas de piezas recopila en segundo plano todos los atributos correspondientes a los símbolos: número de artículo, denominación, tipo, etc.. Estos atributos pueden provenir del catálogo de Festo o se pueden incluir manualmente. Las relaciones entre el símbolo en el circuito y las partidas en la lista de piezas están realizadas. La presentación de la lista de piezas en la pantalla o en la versión impresa puede adaptarse a las preferencias del usuario. Todos los símbolos de los componentes siempre se mantienen actualizados. Utilizando el menú contextual se puede navegar

rápidamente y de manera sencilla entre las diversas formas de representación de los componentes. Con las referencias cruzadas es sencillo buscar e imprimir. También es muy simple confeccionar esquemas con dimensiones y dibujos para armarios de maniobra y paneles de mando.

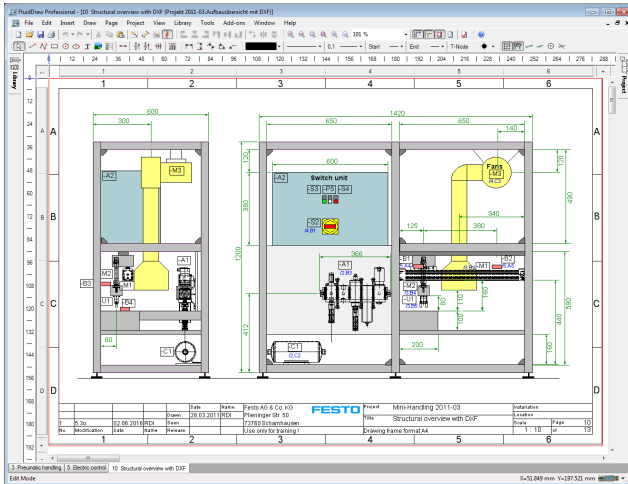
Otra ventaja del programa es la función Autoconnect. Con esta función, FluidDraw P5 une automáticamente las conexiones o incluye los símbolos correspondientes en uniones mediante cables ya existentes. Asimismo es posible atribuir los productos y las denominaciones de los cables de unión.

La función automática de actualización garantiza que el usuario siempre disponga de la versión más reciente de FluidDraw P5. Otras opciones satisfacen las exigencias más diversas que suelen plantear los usuarios. Por ejemplo, es posible definir reglas de identificación, tamaños de textos o rutas de carpetas.

El usuario puede organizar sus hojas recurriendo a una ramificación de carpetas del proyecto de varios niveles. Durante la confección de los circuitos pueden aparecer advertencias que indican la existencia de un error.

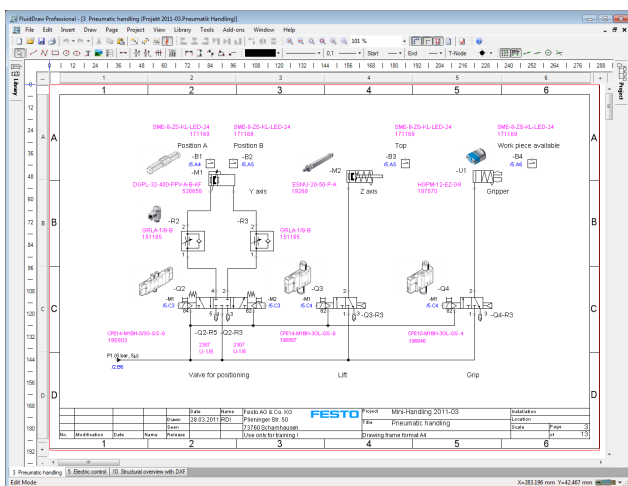
Funciones

Ventajas y partes del programa



- Sencillo y agradable guiado de accionamiento
- Ayuda online
- Función de zoom, clipboard, ventana de navegación, etc.
- Mayor precisión de dibujo y mayor volumen de zoom (máx. 10000%)
- Formato de archivo XML
- Acceso directo a símbolos
- Completa biblioteca de símbolos según ISO 1219-1
- Funciones de administración avanzadas para bibliotecas de símbolos propias
- Memorización eficiente de las bibliotecas (mejor rendimiento en la red)
- Separación consecutiva de archivos de programa y archivos de usuario (menores problemas de derechos en la red)
- Indicación explícita de carpetas (no es necesario disponer de INI ocultos)
- Todos los valores de atributos pueden incluirse como referencia de texto en lugares indistintos
- Confección simultánea de varios esquemas de distribución
- Soporte de hasta 255 niveles de símbolos
- Sin limitaciones internas en la cantidad de objetos (soporte de circuitos más completos y proyectos más grandes)
- Fácil confección de macros
- Generación automática de circuitos para terminales de válvulas y combinaciones de unidades de mantenimiento
- Símbolo de fluido
- Realzar el símbolo y su correspondencia con la partida en la lista de piezas
- Función de imprimir de fácil manejo
- Determinación precisa del límite de las hojas al imprimir
- Acceso directo a las bases de datos del catálogo de Festo (se evita el problema de conexión al xDKI)

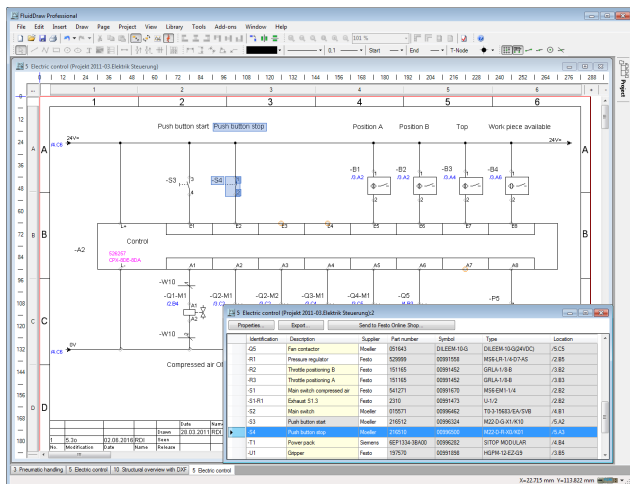
Editar



- Girar y escalar continuos
- Patrón con aparición automática de líneas auxiliares para posicionar los símbolos
- Routing de líneas automático mejorado
- Posibilidad de definir manualmente puntos de apoyo de líneas de unión
- Nueva función para dibujo simplificado de líneas de trabajo
- Representación simultánea de varias ventanas de una hoja de dibujo y posibilidad de trabajar en ellas al mismo tiempo
- Ventana de navegación con selección de un sector de la imagen
- Funciones de diagnóstico ampliadas
- Elementos de dibujo sencillos: líneas con diversas flechas, rectángulo, círculo, elipse, texto, gráfica
- Procesamiento simultáneo de las propiedades geométricas de los objetos marcados
- Función hacer/deshacer ampliada
- Libre inclusión y posicionamiento de las denominaciones de las conexiones

Funciones

Electricidad



Con las siguientes funciones para circuitos eléctricos se obtiene una documentación completa:

- Imagen de contacto
- Puntos de interrupción
- Bloqueo
- Cables (también cables "distribuidos")
- Diagrama de bornes
- Esquema de cableado
- Listado de cables

Estas listas de evaluación se actualizan automáticamente tras cualquier intervención del usuario.

Si se utilizan válvulas, las bobinas se coleccionan en "objetos no conectados", de manera que es imposible olvidar una conexión eléctrica.

Formatos de importación/exportación

Circuito (representación gráfica):

- BMP, DXF, GIF, JPG, PDF, PNG, TIF, WMF

Listas de piezas, datos de productos, tablas por idiomas:

- TXT, CSV

Productos de Festo:

- Cesta de la compra offline (importación)
- Catálogo de productos
- Cesta de la compra online (exportación)

Proyectos

- Representación clara de los archivos del proyecto
- Administración mejorada de las propiedades del proyecto
- Importación del margen de dibujo definido en hojas nuevas

Listas de piezas

- Presentación de la lista de piezas
- Funciones ampliadas para la selección de archivos de proyectos incluidos en la lista
- Impresión de largas listas en varias páginas
- Edición directa de atributos en la lista de piezas
- Función de encontrar componentes que se corresponden con un dato en la lista
- Enlace hacia la cesta de la compra de la tienda online de Festo

Bases de datos de productos

FluidDraw P5 permite organizar los datos de los productos, los símbolos y las macros en bibliotecas de usuario para su utilización posterior. Exactamente igual que en el catálogo de productos Festo que se incluye en FluidDraw P5.

Además de los símbolos neumáticos, la biblioteca de símbolos de FluidDraw P5 también contiene una gran cantidad de símbolos eléctricos según EN 60617.

Los símbolos más frecuentes están ordenados de acuerdo con las funciones identificadas según EN 813462.

Documentos en varios idiomas

Las tablas con propuestas de traducción permiten redactar los documentos del proyecto en diversos idiomas. Mediante una interfaz sencilla es posible exportar o importar textos.

Además se tiene la posibilidad de "incluir" todos los textos utilizados en un proyecto en una sola tabla de traducción.

También es posible crear y actualizar tablas de traducción directamente en FluidDraw P5 para utilizarlas en el proyecto.

Licencia

Las licencias de FluidDraw P5 se entregan en una unidad USB con 2 GB de RAM.

También se pueden comprar licencias para los conectores de licencia existentes.

Las licencias de FluidDraw P5 son de red. La cantidad de licencias determina cuántas veces puede utilizarse FluidDraw P5 a la misma vez en una red.

Requisitos del sistema

- ≥ 512MB RAM (2000/XP)
- ≥ 1 GB RAM (VISTA/7)
- Interfaz USB

Compatible con:

- Windows 2000
- Windows XP
- Windows VISTA
- Windows 7
- Windows 8
- Windows 10
- Versión de 32 bits
- Versión de 64 bits

Referencia de pedido

Referencia de pedido				
	Denominación	Incluido en el suministro	Nº art.	Tipo
	Software	Software Conector de licencia USB, 2 GB de memoria RAM 1 licencia para el uso en la red	570740	GSWF-U1-FD-P5-UN-1

Tablas para realizar los pedidos					
			Condiciones	Código	Entrada código
M	Referencia del conjunto	571731			
	Función	Software		GSWF	GSWF
	Fluido	Archivo de licencias		-LF	
		Conector de licencia USB, 2 GB de memoria RAM		-U1	
	Aplicación	FluidDRAW		-FD	-FD
	Ejecución	Versión profesional		-P	-P
	Versión	Versión 5		5	5
	Protección de licencia	Registro	1	-R	
		Conector USB	2	-U	
	Licencia	Licencia de red para conector de licencia sin FluidDraw	1	E	
		Licencia para uso en la red		N	
	Cantidad de licencias	1 ... 99		-...	

- 1** -R, E Solo en combinación con el fluido LF
- 2** -U Solo en combinación con el fluido U1

- M** Indicaciones mínimas
- O** Opciones

Introducir el código del producto

571731 GSWF - U1 - FD - P5 - UN - 1