



- jednostranně/oboustranně uzavíratelné spoje s rychlouzávěrem
- bezpečnostní spojky
- snadné uvolnění
- velký průtok
- mnoho variant

# Rychlospojky

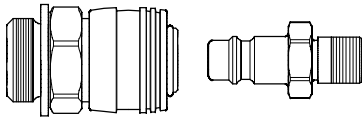
hlavní údaje

FESTO

## Způsob činnosti

spoj s rychlouzávěrem, jednostranně/oboustranně uzavíratelný

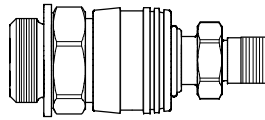
připojení



Při připojování zatlačte konektor do zásuvky.

V určité poloze se konektor sám automaticky zaaretuje.

odpojení

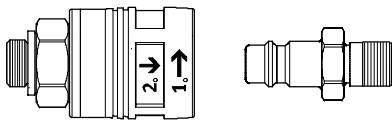


Konektor uvolníte zatlačením povolovací dutinky.

Při odpojování musíte dbát na to, abyste konektor drželi tak dlouho, dokud nedojde k úplnému odvětrání konektoru.

## bezpečnostní spojka

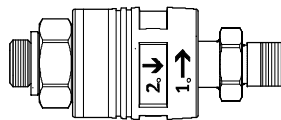
připojení



Při připojování zatlačte konektor do zásuvky.

V určité poloze se konektor sám automaticky zaaretuje.

odpojení



Nejprve otočte uvolňovací objímku. Tím se systém odvětrá.

Pak zatažením uvolňovací objímky konektor uvolníte.

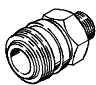
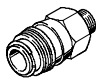

-  - upozornění

Při připojení a odpojení spojů byste měli používat max. tlak 10 barů.

# Rychlospojky

přehled dodávek

FESTO

funkce	konstrukce	typ	krátký popis	max. normální jmenovitý průtok [l/min]	jmenovitá světlost [mm]	→ strana
spojka s rychlouzávěrem	jednostranně uzavíratelná					
		KD1/KS1	pro standardní úlohy, bez bezpečnostní funkce	44	1,5	3 / 5.7-5
		KD2/KS2		139	2,7	3 / 5.7-7
		KD3/KS3		666	5	3 / 5.7-10
		KD4/KS4		1 350	7,2	3 / 5.7-13
		KD5/KS5		2 043	13	3 / 5.7-16
	oboustranně uzavíratelná					
		KD3-A-R/ KS3-A-R	při odpojení se uzavřou obě strany	666	5	3 / 5.7-18
		KD4-A-R/KS4-A-R		1 350	7,2	3 / 5.7-18
	bezpečnostní spojka		KDMS6	pootočením uvolňovací objímky se systém odvětrá, teprve pak lze spoj rozpojit	2 043	7,8
KDS6/KSS6			1 818			

Možnosti kombinací spojek a hadic								
hadice		zásuvky a konektory						
		KD1/KS1	KD2/KS2	KD3/KS3	KD4/KS4	KD5/KS5	KDS6/KSS6	
kalibrace vnitřního průměru	polyuretan							
	PU-2	■	-	-	-	-	-	
	PU-3	-	■	-	-	-	-	
	PU-4	-	■	■	■	-	-	
	PU-6	-	-	■	■	-	-	
	PU-9	-	-	-	■	-	■	
	PU-13	-	-	-	-	■	■	
	nitřilkaučuk							
	P-6	-	-	-	■	-	-	
	P-9	-	-	-	■	-	■	
	P-13	-	-	-	-	■	-	
	polyamid							
	PP-3	-	■	-	-	-	-	
	PP-4	-	■	■	■	-	-	
	PP-6	-	-	■	■	-	-	
	kalibrace vnějšího průměru	polyuretan						
		PUN-3	■	-	-	-	-	-
		PUN-4	-	■	-	-	-	-
PUN-6		-	■	■	■	-	-	
PUN-8		-	-	■	■	-	-	
polyamid								
PAN-4		-	■	-	-	-	-	
PAN-6		-	■	■	■	-	-	
PAN-8		-	-	■	■	-	-	
nitřilkaučuk s kovovým opletením (pouze s konektorem KS...-CX)								
PX-4		-	-	■	-	-	-	
PX-6		-	-	-	■	-	-	
PX-9		-	-	-	■	-	-	

# Rychlospojky

přehled dodávek

FESTO

Možnosti kombinací zásuvek a konektorů													
připojení	velikost 1		velikost 2		velikost 3 <sup>1)</sup>		velikost 4 <sup>1)</sup>		velikost 5		velikost 6 <sup>2)</sup>		
	zásuvka	konektor	zásuvka	konektor	zásuvka	konektor	zásuvka	konektor	zásuvka	konektor	zásuvka	konektor	
<b>vnější závit</b>													
M3	■	-	-	-	-	-	-	-	-	-	-	-	-
M5	-	-	■	■	-	-	-	-	-	-	-	-	-
G <sup>1</sup> / <sub>8</sub>	-	-	-	-	■	■	-	-	-	-	-	-	■
G <sup>1</sup> / <sub>4</sub>	-	-	-	-	■	■	■	■	-	-	-	■	■
G <sup>3</sup> / <sub>8</sub>	-	-	-	-	-	-	■	■	-	-	-	■	■
G <sup>1</sup> / <sub>2</sub>	-	-	-	-	-	-	■	■	-	-	■	■	■
<b>vnitřní závit</b>													
M5	-	-	■	■	-	-	-	-	-	-	-	-	-
G <sup>1</sup> / <sub>8</sub>	-	-	-	-	■	■	-	-	-	-	-	-	-
G <sup>1</sup> / <sub>4</sub>	-	-	-	-	■	■	■	■	-	-	-	■	■
G <sup>3</sup> / <sub>8</sub>	-	-	-	-	-	-	■	■	-	-	-	■	■
G <sup>1</sup> / <sub>2</sub>	-	-	-	-	-	-	■	■	■	-	-	■	■
<b>převlečná matice</b>													
CK-3	-	-	■	■	-	-	-	-	-	-	-	-	-
CK-4	-	-	■	■	■	■	-	■	-	-	-	-	-
CK-6	-	-	-	-	■	■	■	■	-	-	-	-	-
CK-9	-	-	-	-	-	-	■	■	-	-	-	■	■
CK-13	-	-	-	-	-	-	-	-	-	-	■	■	■
CX-4	-	-	-	-	-	■ <sup>3)</sup>	-	-	-	-	-	-	-
CX-6	-	-	-	-	-	-	-	■ <sup>3)</sup>	-	-	-	-	-
CX-9	-	-	-	-	-	-	-	■ <sup>3)</sup>	-	-	-	-	-
<b>průchodka s převlečnou maticí</b>													
CK-9-S	-	-	-	-	-	-	-	■	■	-	-	■	■
<b>nátrubek</b>													
CN-2	-	■	-	-	-	-	-	-	-	-	-	-	-
CN-4	-	-	■	■	-	-	-	-	-	-	-	-	-
CN-6	-	-	-	-	■	■	-	-	-	-	-	-	-
N-6	-	-	-	-	-	-	-	■	-	-	-	-	-
N-9	-	-	-	-	-	-	-	■	■	-	-	■	■
N-13	-	-	-	-	-	-	-	-	-	-	■	-	-
<b>průchodka s nátrubkem</b>													
CN-4-S	-	-	■	■	-	-	-	-	-	-	-	-	-
CN-6-S	-	-	-	-	■	■	-	-	-	-	-	-	-

1) zásuvka, oboustranně uzavíratelná KD-...-A-R pouze závit G<sup>1</sup>/<sub>8</sub>, G<sup>1</sup>/<sub>4</sub>

2) zásuvka z oceli, KDMS6, pouze vnější závit G<sup>1</sup>/<sub>4</sub>, G<sup>3</sup>/<sub>8</sub>, G<sup>1</sup>/<sub>2</sub>


3) pouze pro hadici Flexopneu PX

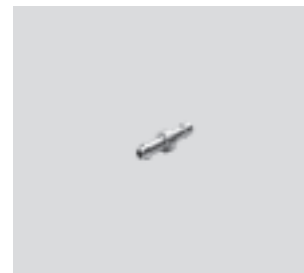
# Rychlospojky KD/KS, jednostranně uzavíratelné

technické údaje

FESTO

Rychlospojky KD1/KS1

-  - jmenovitá světlost  
1,5 mm



Technické údaje		
provozní médium		filtrovaný stlačený vzduch, mazaný nebo nemazaný
provozní tlak <sup>1)</sup>	[bar]	-0,95 ... +12
teplota okolí	[°C]	-10 ... +60
normální jmenovitý průtok <sup>2)</sup>	[l/min]	max. 44
odolnost korozi	KBK <sup>3)</sup>	1

1) Činitel bezpečnosti 2,5

2) měřeno při p<sub>1</sub> = 6 barů a Δp = 1 bar

3) Třída odolnosti korozi 1 dle normy Festo 940 070:

konstrukční díly s nižšími nároky na odolnost korozi. Ochrana při přepravě a skladování. Díly bez prvořadých požadavků na vzhled povrchu, např. ve vnitřním prostoru nebo pod krytem.

Hmotnosti [g]		
	s vnějším závitem M3	s nástrčnou koncovkou CN-2
zásuvka	29	-
konektor	-	4

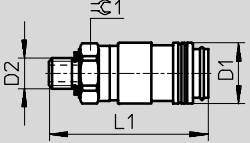
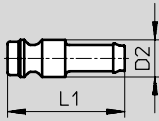
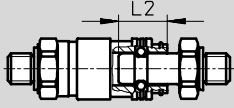
Materiály		
	zásuvka	konektor
těleso	poniklovaná mosaz	poniklovaná mosaz
uvolňovací objímka	poniklovaná mosaz	-

# Rychlospojky KD/KS, jednostranně uzavíratelné

technické údaje

FESTO

**Rozměry** CAD modely ke stažení → [www.festo.cz/engineering](http://www.festo.cz/engineering)

zásuvka vnější závit	konektor šroubení s nátrubkem	hloubka zasunutí
		

typ	D1 Ø	D2	L1	L2	±0.1
<b>zásuvka</b>					
M3	6,5	M3	18,5	4,6	6
<b>konektor</b>					
CN-2	4	-	12	4,6	-

Údaje pro objednávky				
připojení	zásuvka		konektor	
	č. dílu	typ	č. dílu	typ
<b>vnější závit</b>				
M3	151 995	KD1-M3-A	-	-
<b>nátrubek</b>				
CN-2	-	-	151 996	KS1-CN-2

Rozvody a spoje  
spojky  
5.7

# Rychlospojky KD/KS, jednostranně uzavíratelné

FESTO

technické údaje

## Rychlospojky KD2/KS2

⌀ - jmenovitá světllost  
2,7 mm

⌀ - upozornění  
Všechny typy zásuvek určité velikosti jsou kompatibilní se všemi konektory stejné velikosti.



Technické údaje	
provozní médium	filtrovaný stlačený vzduch, mazaný nebo nemazaný
provozní tlak <sup>1)</sup> [bar]	-0,95 ... +12
teplota okolí [°C]	-10 ... +60
normální jmenovitý průtok <sup>2)</sup> [l/min]	max. 139
odolnost korozi KBK <sup>3)</sup>	1

- 1) Činitel bezpečnosti 2,5
- 2) měřeno při p<sub>1</sub> = 6 barů a Δp = 1 bar
- 3) Třída odolnosti korozi 1 dle normy Festo 940 070:  
konstrukční díly s nižšími nároky na odolnost korozi. Ochrana při přepravě a skladování. Díly bez provozních požadavků na vzhled povrchu, např. ve vnitřním prostoru nebo pod krytem.

Hmotnosti [g]	vnější závit	vnitřní závit	šroubení s převlečnou maticí	
	M5	M5	CK-3	CK-4
zásuvka	10	12	11	16
konektor	5	5	4	11

Hmotnosti [g]	šroubení s nátrubkem	průchodka s nátrubkem
	CN4	CN-4-S
zásuvka	11	21
konektor	5	16

Materiály	zásuvka	konektor
	těleso	poniklovaná mosaz
uvolňovací objímka	poniklovaná mosaz	-

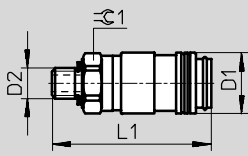
# Rychlospojky KD/KS, jednostranně uzavíratelné

technické údaje

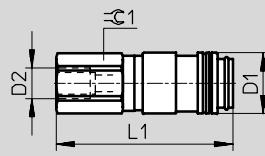
FESTO

## Rozměry – zásuvka

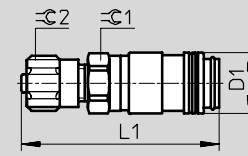
vnější závit



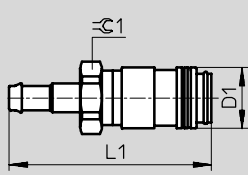
vnitřní závit



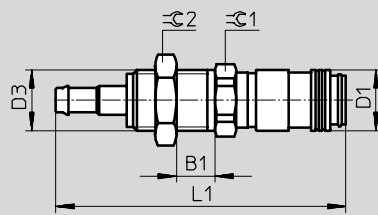
CAD modely ke stažení → [www.festo.cz/engineering](http://www.festo.cz/engineering)  
šroubení s převlečnou maticí



nátrubek

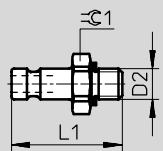


průchodka s nátrubkem

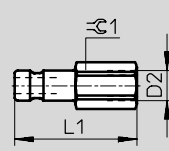


## Rozměry – konektory

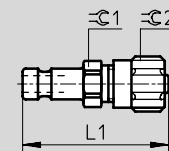
vnější závit



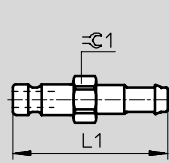
vnitřní závit



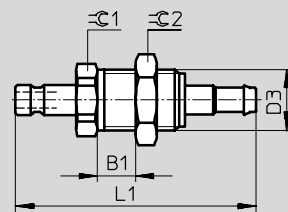
CAD modely ke stažení → [www.festo.cz/engineering](http://www.festo.cz/engineering)  
šroubení s převlečnou maticí



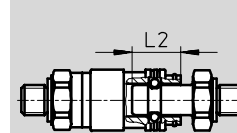
nátrubek



průchodka s nátrubkem



hloubka zasunutí



typ	B1	D1 Ø	D2	D3	L1		L2	C1		C2
					zásuvka	konektor		zásuvka	konektor	
<b>vnější závit</b>										
M5	-	10	M5	-	26,25	18,2	7,95	9	9	-
<b>vnitřní závit</b>										
M5	-	10	M5	-	29,05	20	7,95	9	7	-
<b>převlečná matice</b>										
CK-3	-	10	-	-	32,55	24	7,95	9	7	8
CK-4	-	10	-	-	35,75	27,2		11	11	12
<b>nátrubek</b>										
CN-4	-	10	-	-	33,25	25,4	7,95	11	7	-
<b>průchodka s nátrubkem</b>										
CN-4-S	1 ... 10	10	-	M10x1	47,75	39,7	7,95	11	11	13



# Rychlospojky KD/KS, jednostranně uzavíratelné

technické údaje

**FESTO**

Údaje pro objednávky			
typ	zásuvka		konektor
	č. dílu	typ	č. dílu    typ
<b>vnější závit</b>			
M5	4 087	KD2-M5-A	531 658    KS2-M5-A
<b>vnitřní závit</b>			
M5	531 620	KD2-M5-I	531 660    KS2-M5-I
<b>převlečná matice</b>			
CK-3	531 621	KD2-CK-3	4 091    KS2-CK-3
CK-4	531 622	KD2-CK-4	4 090    KS2-CK-4
<b>nátrubek</b>			
CN-4	531 623	KD2-CN-4	531 663    KS2-CN-4
<b>průchodka s nátrubkem</b>			
CN-4-S	531 624	KD2-CN-4-S	531 664    KS2-CN-4-S

# Rychlospojky KD/KS, jednostranně uzavíratelné

technické údaje

FESTO

## Rychlospojky KD3/KS3

⌀ - jmenovitá světllost  
5 mm

⌀ - upozornění

Všechny typy zásuvek určité velikosti jsou kompatibilní se všemi konektory stejné velikosti.



Technické údaje	
provozní médium	filtrovaný stlačený vzduch, mazaný nebo nemazaný
provozní tlak <sup>1)</sup> [bar]	-0,95 ... +12
teplota okolí [°C]	-10 ... +60
normální jmenovitý průtok <sup>2)</sup> [l/min]	max. 666
odolnost korozi KBK <sup>3)</sup>	1

1) Číselník bezpečnosti 2,5

2) měřeno při p<sub>1</sub> = 6 barů a Δp = 1 bar

3) Třída odolnosti korozi 1 dle normy Festo 940 070:

konstrukční díly s nižšími nároky na odolnost korozi. Ochrana při přepravě a skladování. Díly bez provozních požadavků na vzhled povrchu, např. ve vnitřním prostoru nebo pod krytem.

Hmotnosti [g]	vnější závit		vnitřní závit	
	G <sup>1</sup> / <sub>8</sub>	G <sup>1</sup> / <sub>4</sub>	G <sup>1</sup> / <sub>8</sub>	G <sup>1</sup> / <sub>4</sub>
zásuvka	28	35	32	47
konektor	13	23	16	27

Hmotnosti [g]	převlečná matice			nátrubek	průchodka s nátrubkem
	CK-4	CK-6	CX-4	CN-6	CN-6-S
zásuvka	31	32	-	27	44
konektor	16	21	16	8	32

Materiály	zásuvka	konektor
	těleso	poniklovaná mosaz
uvolňovací objímka	poniklovaná mosaz	-

1) konektor KS...-CX: mosaz

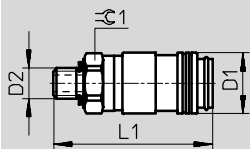
# Rychlospojky KD/KS, jednostranně uzavíratelné

technické údaje

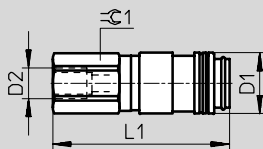
FESTO

## Rozměry – zásuvka

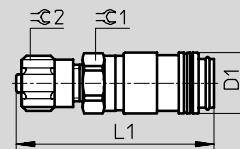
vnější závit



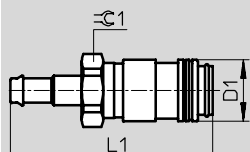
vnitřní závit



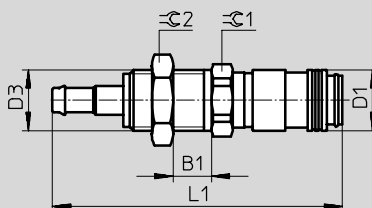
CAD modely ke stažení → [www.festo.cz/engineering](http://www.festo.cz/engineering)  
převlečná matice



nátrubek

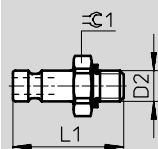


průchodka s nátrubkem

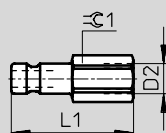


## Rozměry – konektory

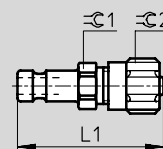
vnější závit



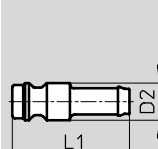
vnitřní závit



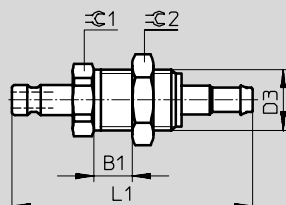
CAD modely ke stažení → [www.festo.cz/engineering](http://www.festo.cz/engineering)  
převlečná matice



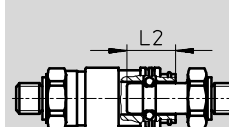
nátrubek



průchodka s nátrubkem



hloubka zasunutí



typ	B1	D1 Ø	D2	D3	L1		L2	∅1		∅2
					zásuvka	konektor		zásuvka	konektor	
<b>vnější závit</b>										
G $\frac{1}{8}$	-	16	G $\frac{1}{8}$	-	36	25	13,6	14	13	-
G $\frac{1}{4}$	-	16	G $\frac{1}{4}$	-	37,6	27,6		17	17	-
<b>vnitřní závit</b>										
G $\frac{1}{8}$	-	16	G $\frac{1}{8}$	-	38,2	28	13,6	14	13	-
G $\frac{1}{4}$	-	16	G $\frac{1}{4}$	-	45,2	32,6	13,6	17	17	-
<b>převlečná matice</b>										
CK-4	-	16	-	-	43,1	34,5	13,6	14	12	12
CK-6	-	16	-	-	43,2	34,6			14	14
CX-4	-	-	-	-	-	43	-	-	14	14
<b>nátrubek</b>										
CN-6	-	16	9 d10	-	43,2	28,6	13,6	14	-	-
<b>průchodka s nátrubkem</b>										
CN-6-S	1,1 ... 10	16	-	M12x1	58,2	48,6	13,6	17	17	17

# Rychlospojky KD/KS, jednostranně uzavíratelné

technické údaje

**FESTO**

Údaje pro objednávky				
zásuvka			konektor	
	č. dílu	typ	č. dílu	typ
<b>vnější závit</b>				
G $\frac{1}{8}$	2 142	KD3- $\frac{1}{8}$ -A	3 492	KS3- $\frac{1}{8}$ -A
G $\frac{1}{4}$	531 626	KD3- $\frac{1}{4}$ -A	531 666	KS3- $\frac{1}{4}$ -A
<b>vnitřní závit</b>				
G $\frac{1}{8}$	531 627	KD3- $\frac{1}{8}$ -I	531 668	KS3- $\frac{1}{8}$ -I
G $\frac{1}{4}$	531 628	KD3- $\frac{1}{4}$ -I	531 669	KS3- $\frac{1}{4}$ -I
<b>převlečná matice</b>				
CK-4	531 629	KD3-CK-4	3 326	KS3-CK-4
CK-6	531 630	KD3-CK-6	3 478	KS3-CK-6
CX-4	-		4 047	KS3-CX-4
<b>nátrubek</b>				
CN-6	531 631	KD3-CN-6	531 672	KS3-CN-6
<b>průchodka s nátrubkem</b>				
CN-6-S	531 632	KD3-CN-6-S	531 673	KS3-CN-6-S

# Rychlospojky KD/KS, jednostranně uzavíratelné

technické údaje

FESTO

## Rychlospojky KD4/KS4

■ uvolňovací objímka z plastu

⊘ - jmenovitá světlost  
7,2 mm

⋮ - upozornění  
Všechny typy zásuvek určité velikosti jsou kompatibilní se všemi konektory stejné velikosti.



Technické údaje	
provozní médium	filtrovaný stlačený vzduch, mazaný nebo nemazaný
provozní tlak <sup>1)</sup> [bar]	-0,95 ... +12
teplota okolí [°C]	-10 ... +60
normální jmenovitý průtok <sup>2)</sup> [l/min]	max. 1 350
odolnost korozi KBK <sup>3)</sup>	1

- 1) Činitel bezpečnosti 2,5
- 2) měřeno při p1 = 6 barů a Δp = 1 bar
- 3) Třída odolnosti korozi 1 dle normy Festo 940 070:  
konstrukční díly s nižšími nároky na odolnost korozi. Ochrana při přepravě a skladování. Díly bez provozních požadavků na vzhled povrchu, např. ve vnitřním prostoru nebo pod krytem.

Hmotnosti [g]	vnější závit			vnitřní závit		
	G1/4	G3/8	G1/2	G1/4	G3/8	G1/2
zásuvka	57	62	78	88	82	86
konektor	21	29	55	31	32	57

Hmotnosti [g]	převlečná matice					průchodka s převlečnou maticí	nátrubek	
	CK-4	CK-6	CK-9	CX-6	CX-9		N-6	N-9
zásuvka	-	63	71	-	-	97	-	57
konektor	26	26	26	34	61	69	15	18

Materiály	zásuvka	konektor
	těleso	poniklovaná mosaz
uvolňovací objímka	polypropylen	-

1) konektor KS...-CX: mosaz

# Rychlospojky KD/KS, jednostranně uzavíratelné

technické údaje

**FESTO**

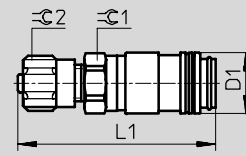
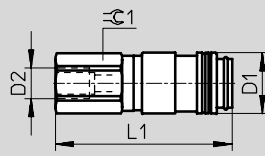
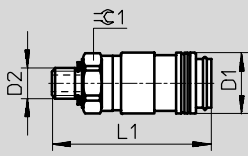
## Rozměry – zásuvky

CAD modely ke stažení → [www.festo.cz/engineering](http://www.festo.cz/engineering)

vnější závit

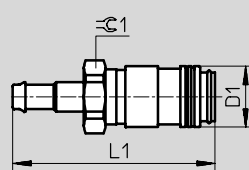
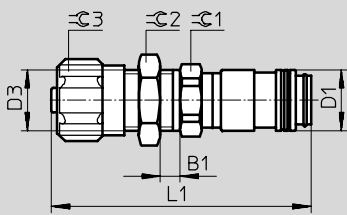
vnitřní závit

převlečná matice



průchodka s převlečnou maticí

nátrubek



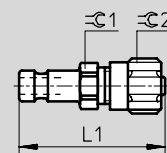
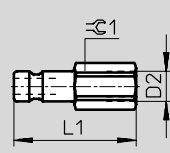
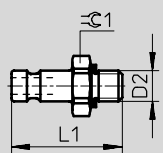
## Rozměry – konektory

CAD modely ke stažení → [www.festo.cz/engineering](http://www.festo.cz/engineering)

vnější závit

vnitřní závit

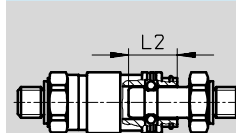
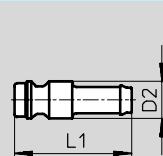
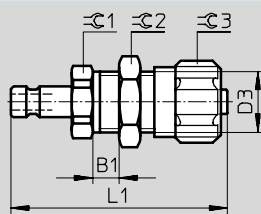
převlečná matice



průchodka s převlečnou maticí

nátrubek

hloubka zasunutí



# Rychlospojky KD/KS, jednostranně uzavíratelné

technické údaje

FESTO

typ	B1	D1 Ø	D2	D3	L1		L2	≈C 1		≈C 2	≈C 3	
					zásuvka	konektor		zásuvka	konektor			
<b>vnější závit</b>												
G $\frac{1}{4}$	-	26,4	G $\frac{1}{4}$	-	40,5	32,5	14,95	22	17	-	-	
G $\frac{3}{8}$			G $\frac{3}{8}$		41,5	34			19			
G $\frac{1}{2}$			G $\frac{1}{2}$		43	37,5			24			24
<b>vnitřní závit</b>												
G $\frac{1}{4}$	-	26,4	G $\frac{1}{4}$	-	46	38,5	14,95	22	17	-	-	
G $\frac{3}{8}$			G $\frac{3}{8}$		47,5	39,5			19			
G $\frac{1}{2}$			G $\frac{1}{2}$		50,5	44			24			24
<b>převlečná matice</b>												
CK-4	-	-	-	-	-	40,2	14,95	22	17	12	-	
CK-6		26,4			46,4	40,3				14		
CK-9		-			49,8	43,7				19		19
CX-6		-			-	53				17		17
CX-9		-			-	60				19		22
<b>průchodka s převlečnou maticí</b>												
CK-9-S	1,2 ... 18,2	26,4	-	M16x1	64,8	57,7	14,95	22	22	19	22	
<b>nátrubek</b>												
N-6	-	26,4	12	-	-	47	14,95	-	-	-	-	
N-9					56,2			21				

<b>Údaje pro objednávky</b>											
	zásuvka					konektor					
	č. dílu	typ				č. dílu	typ				
<b>vnější závit</b>											
G $\frac{1}{4}$	2 143	KD4- $\frac{1}{4}$ -A				2 154	KS4- $\frac{1}{4}$ -A				
G $\frac{3}{8}$	2 144	KD4- $\frac{3}{8}$ -A				2 155	KS4- $\frac{3}{8}$ -A				
G $\frac{1}{2}$	2 145	KD4- $\frac{1}{2}$ -A				531 676	KS4- $\frac{1}{2}$ -A				
<b>vnitřní závit</b>											
G $\frac{1}{4}$	531 636	KD4- $\frac{1}{4}$ -I				531 678	KS4- $\frac{1}{4}$ -I				
G $\frac{3}{8}$	531 637	KD4- $\frac{3}{8}$ -I				531 679	KS4- $\frac{3}{8}$ -I				
G $\frac{1}{2}$	531 638	KD4- $\frac{1}{2}$ -I				531 680	KS4- $\frac{1}{2}$ -I				
<b>převlečná matice</b>											
CK-4	-					2 150	KS4-CK-4				
CK-6	531 639	KD4-CK-6				2 151	KS4-CK-6				
CK-9	531 640	KD4-CK-9				531 683	KS4-CK-9				
CX-6	-					4 048	KS4-CX-6				
CX-9	-					4 049	KS4-CX-9				
<b>průchodka s převlečnou maticí</b>											
CK-9-S	531 642	KD4-CK-9-S				531 686	KS4-CK-9-S				
<b>nátrubek</b>											
N-6	-					2 152	KS4-N-6				
N-9	531 641	KD4-N-9				2 153	KS4-N-9				

# Rychlospojky KD/KS, jednostranně uzavíratelné

technické údaje

FESTO

## Rychlospojky KD5/KS5

Ø - jmenovitá světlost  
13 mm

↑ - upozornění

Všechny typy zásuvek určité velikosti jsou kompatibilní se všemi konektory stejné velikosti.



### Technické údaje

provozní médium		filtrovaný stlačený vzduch, mazaný nebo nemazaný
provozní tlak <sup>1)</sup>	[bar]	-0,95 ... +12
teplota okolí	[°C]	-10 ... +60
normální jmenovitý průtok <sup>2)</sup>	[l/min]	max. 2 043
odolnost korozi	KBK <sup>3)</sup>	1

1) Činitel bezpečnosti 2,5

2) měřeno při p<sub>1</sub> = 6 barů a Δp = 1 bar

3) Třída odolnosti korozi 1 dle normy Festo 940 070:

konstrukční díly s nižšími nároky na odolnost korozi. Ochrana při přepravě a skladování. Díly bez provozních požadavků na vzhled povrchu, např. ve vnitřním prostoru nebo pod krytem.

### Hmotnosti [g]

	vnější závit	vnitřní závit	převlečná matice	nátrubek
	G½	G½	CK-13	N-13
zásuvka	-	413	-	-
konektor	255	-	251	256

### Materiály

	zásuvka	konektor
těleso	pozinkovaná ocel	pozinkovaná ocel
uvolňovací objímka	pozinkovaná ocel	-

↑ - upozornění

Z důvodu zpětné funkce musí být směr proudění vzduchu vždy ve směru šipky.



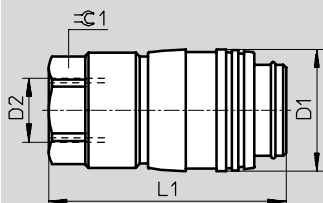
# Rychlospojky KD/KS, jednostranně uzavíratelné

technické údaje

FESTO

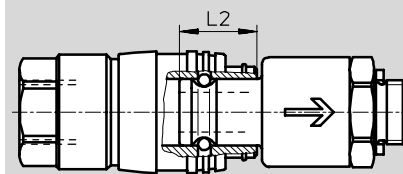
## Rozměry – zásuvky

vnitřní závit



CAD modely ke stažení → [www.festo.cz/engineering](http://www.festo.cz/engineering)

hloubka zasunutí



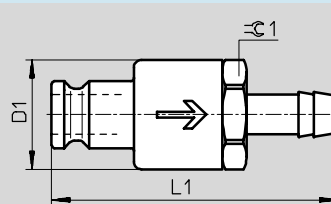
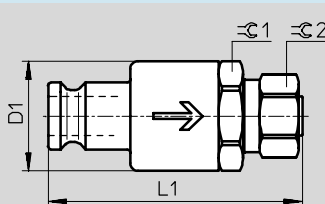
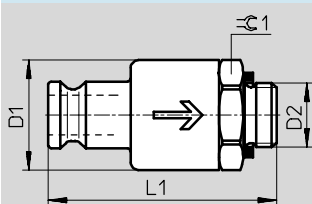
## Rozměry – konektory

vnější závit

převlečná matice

CAD modely ke stažení → [www.festo.cz/engineering](http://www.festo.cz/engineering)

nátrubek



typ	D1 Ø	D2	L1		L2	<math>\varnothing C1</math>		<math>\varnothing C2</math>
			zásuvka	konektor		zásuvka	konektor	
<b>vnitřní závit</b>								
G1/2	40	G1/2	78	-	25,5	32	-	-
<b>vnější závit</b>								
G1/2	36	G1/2	-	74,9	25,5	-	32	-
<b>převlečná matice</b>								
CK-13	36	-	-	83,2	25,5	-	32	24
<b>nátrubek</b>								
N-13	36	-	-	94	25,5	-	32	-

## Údaje pro objednávky

	zásuvka		konektor	
	č. dílu	typ	č. dílu	typ
<b>vnitřní závit</b>				
G1/2	4 088	KD5-1/2-I	-	-
<b>vnější závit</b>				
G1/2	-	-	531 687	KS5-1/2-A
<b>převlečná matice</b>				
CK-13	-	-	4 096	KS5-CK-13
<b>nátrubek</b>				
N-13	-	-	4 089	KS5-N-13

# Rychlospojky KD/KS, oboustranně uzavíratelné

technické údaje

FESTO

## Rychlospojky

KD...-A-R/KS...-A-R

■ při odpojení uzavřeny obě strany

Ø - jmenovitá světlost  
5 mm



KD3-...-A-R



KS3-...-A-R

⚠ - upozornění

Lze kombinovat pouze zdříčky a konektory se stejnou funkcí a velikostí.

Ø - jmenovitá světlost  
7,2 mm



KD4-...-A-R



KS4-...-A-R

Technické údaje		KD3/KS3	KD4/KS4
provozní médium		filtrovaný stlačený vzduch, mazaný nebo nemazaný	
provozní tlak <sup>1)</sup>	[bar]	-0,95 ... +12	
teplota okolí	[°C]	-10 ... +60	
normální jmenovitý průtok <sup>2)</sup>	[l/min]	max. 666	1 350
odolnost korozi	KBK <sup>3)</sup>	1	

1) Činitel bezpečnosti 2,5

2) měřeno při p1 = 6 barů a Δp = 1 bar

3) Třída odolnosti korozi 1 dle normy Festo 940 070:

konstrukční díly s nižšími nároky na odolnost korozi. Ochrana při přepravě a skladování. Díly bez výrobních požadavků na vzhled povrchu, např. ve vnitřním prostoru nebo pod krytem.

Hmotnosti [g]		
	KD3/KS3	KD4/KS4
	G1/8	G1/4
zásuvka	28	58
konektor	32	46

Materiály				
	zásuvka	konektor	zásuvka	konektor
	KD3	KS3	KD4	KS4
těleso	mosaz		mosaz	
uvolňovací objímka	mosaz	-	polypropylen	-

# Rychlospojky KD/KS, oboustranně uzavíratelné

technické údaje

FESTO

**Rozměry** CAD modely ke stažení → [www.festo.cz/engineering](http://www.festo.cz/engineering)

zásuvky vnější závit	konektor	hloubka zasunutí

typ	D1 Ø	D2	L1		L2	≅ 1	
			zásuvka	konektor		zásuvka	konektor
vnější závit							
G <sup>1</sup> / <sub>8</sub>	16	G <sup>1</sup> / <sub>8</sub>	36	39,8	13,6	14	14
G <sup>1</sup> / <sub>4</sub>	26,4	G <sup>1</sup> / <sub>4</sub>	40,5	42,5	14,95	22	22

Údaje pro objednávky				
připojení	zásuvka		konektor	
	č. dílu	typ	č. dílu	typ
G <sup>1</sup> / <sub>8</sub>	531 659	KD3- <sup>1</sup> / <sub>8</sub> -A-R	531 667	KS3- <sup>1</sup> / <sub>8</sub> -A-R
G <sup>1</sup> / <sub>4</sub>	531 694	KD4- <sup>1</sup> / <sub>4</sub> -A-R	531 677	KS4- <sup>1</sup> / <sub>4</sub> -A-R

# Rychlospojky KDMS/KDS/KSS, jednostranně uzavíratelné

technické údaje

FESTO

## Bezpečnostní rychlospojky

■ uvolňovací objímka z mosazi

⌀ - jmenovitá světlost  
7,8 mm



KDMS



KSS

⌀ - upozornění

Všechny typy zásuvek určité velikosti jsou kompatibilní se všemi konektory stejné velikosti.

## Bezpečnostní rychlospojky

■ uvolňovací objímka z plastu

⌀ - jmenovitá světlost  
7,8 mm



KDS



KSS

⌀ - upozornění

Všechny typy zásuvek určité velikosti jsou kompatibilní se všemi konektory stejné velikosti.

## Technické údaje

	KDMS	KDS/KSS
provozní médium	filtrovaný stlačený vzduch, mazaný nebo nemazaný	
provozní tlak <sup>1)</sup> [bar]	0 ... +12	-0,5 ... +12
teplota okolí [°C]	-10 ... +60	
normální jmenovitý průtok <sup>2)</sup> [l/min]	max. 2 043	max. 1 818
odolnost korozi KBK <sup>3)</sup>	1	

1) čísel bezpečnosti 2,5

2) měřeno při p1 = 6 barů a Δp = 1 bar

3) Třída odolnosti korozi 1 dle normy Festo 940 070:

konstrukční díly s nižšími nároky na odolnost korozi. Ochrana při přepravě a skladování. Díly bez prořadých požadavků na vzhled povrchu, např. ve vnitřním prostoru nebo pod krytem.

## Hmotnosti [g]

	vnější závit				vnitřní závit		
	G3/8	G1/4	G3/8	G1/2	G1/4	G3/8	G1/2
zásuvka KDMS-...	-	167	170	175	-	-	-
zásuvka KDS-...	-	93	96	111	125	115	121
konektor	19	20	27	50	28	29	49

## Hmotnosti [g]

	převlečná matice		přechodka s převlečnou maticí	šroubení s nátrubkem
	CK-9	CK-13	CK-9-S	N-9
zásuvky KDMS-...	-	-	-	-
zásuvky KDS-...	104	121	122	97
konektor	37	50	64	17

## Materiály

	zásuvka		konektor
	KDMS	KDS	KSS
těleso	poniklovaná mosaz	poniklovaná mosaz	ocel, tvrzená
uvolňovací objímka	poniklovaná mosaz	polyacetal	-

# Rychlospojky KDMS/KDS/KSS, jednostranně uzavíratelné

technické údaje

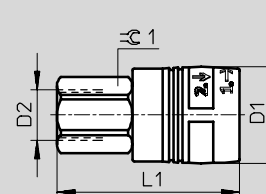
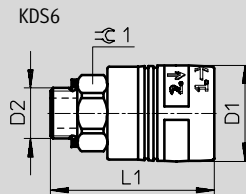
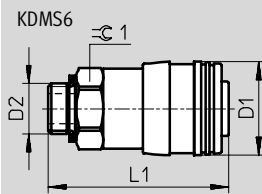
FESTO

## Rozměry – zásuvka

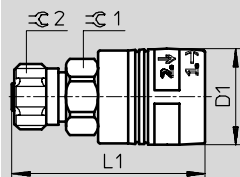
vnější závit

CAD modely ke stažení → [www.festo.cz/engineering](http://www.festo.cz/engineering)

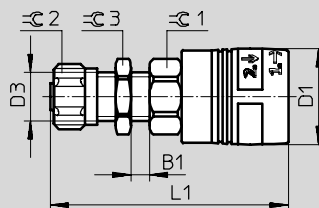
vnitřní závit



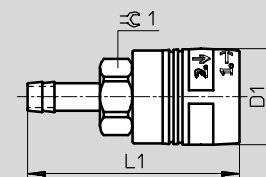
## převlečná matice



## průchodka s převlečnou maticí



## nátrubek



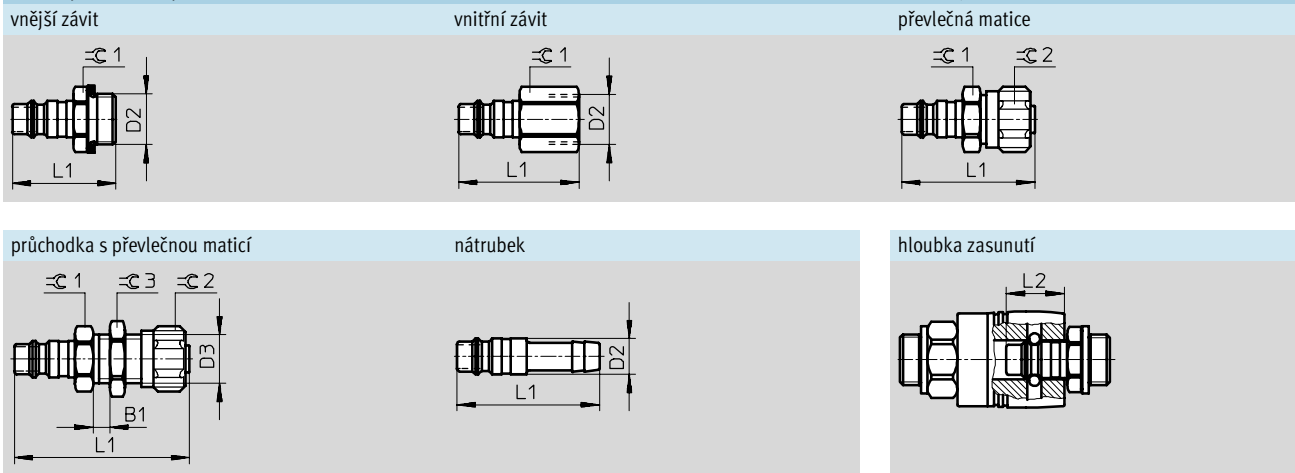
typ	B1	D1 Ø	D2	D3	L1	±0.1	±0.2	±0.3
<b>vnější závit zásuvky KDMS6</b>								
G $\frac{1}{4}$	-	31	G $\frac{1}{4}$	-	59	24	-	-
G $\frac{3}{8}$	-	31	G $\frac{3}{8}$	-	60		-	-
G $\frac{1}{2}$	-	31	G $\frac{1}{2}$	-	61,5		-	-
<b>vnější závit zásuvky KDS6</b>								
G $\frac{1}{4}$	-	31,6	G $\frac{1}{4}$	-	53	22	-	-
G $\frac{3}{8}$	-	31,6	G $\frac{3}{8}$	-	54	22	-	-
G $\frac{1}{2}$	-	31,6	G $\frac{1}{2}$	-	55,5	24	-	-
<b>vnitřní závit</b>								
G $\frac{1}{4}$	-	31,6	G $\frac{1}{4}$	-	60	22	-	-
G $\frac{3}{8}$	-	31,6	G $\frac{3}{8}$	-	60	22	-	-
G $\frac{1}{2}$	-	31,6	G $\frac{1}{2}$	-	63	24	-	-
<b>převlečná matice</b>								
CK-9	-	31,6	-	-	63,5	22	19	-
CK-13	-	31,6	-	-	64,5	24	24	-
<b>průchodka s převlečnou maticí</b>								
CK-9-S	1,2 ... 18,2	31,6	-	M16x1	78,5	22	19	22
<b>nátrubek</b>								
N-9	-	31,6	12	-	69,7	22	-	-

# Rychlospojky KDMS/KDS/KSS, jednostranně uzavíratelné

technické údaje

FESTO

Rozměry – konektory CAD modely ke stažení → [www.festo.cz/engineering](http://www.festo.cz/engineering)



typ	B1	D2	D3	L1	L2	≅ C1	≅ C2	≅ C3
<b>vnější závit</b>								
G1/8	-	G1/8	-	30,5	19,1	13	-	-
G1/4		G1/4		32,5		17		
G3/8		G3/8		34		19		
G1/2		G1/2		37,5		24		
<b>vnitřní závit</b>								
G1/4	-	G1/4	-	38,5	19,1	17	-	-
G3/8		G3/8		39,5		19		
G1/2		G1/2		44		24		
<b>převlečná matice</b>								
CK-9	-	-	-	43,7	19,1	19	19	-
CK-13				45,2		24	24	
<b>průchodka s převlečnou maticí</b>								
CK-9-S	1,2 ... 18,2	-	M16x1	57,5	19,1	22	19	22
<b>nátrubek</b>								
N-9	-	12	-	47	19,1	-	-	-

Rozvody a spoje  
spojky  
5.7

# Rychlospojky KDMS/KDS/KSS, jednostranně uzavíratelné

FESTO

technické údaje

Údaje pro objednávky			
připojení	zásuvka		konektor
	č. dílu	typ	č. dílu typ
vnější závit, uvolňovací objímka z mosazi			
G $\frac{1}{4}$	151 776	KDMS6- $\frac{1}{4}$ -A	151 779 KSS6- $\frac{1}{4}$ -A
G $\frac{3}{8}$	151 777	KDMS6- $\frac{3}{8}$ -A	151 780 KSS6- $\frac{3}{8}$ -A
G $\frac{1}{2}$	151 778	KDMS6- $\frac{1}{2}$ -A	531 693 KSS6- $\frac{1}{2}$ -A
vnější závit, uvolňovací objímka z plastu			
G $\frac{1}{8}$	-		151 781 KSS6- $\frac{1}{8}$ -A
G $\frac{1}{4}$	531 647	KDS6- $\frac{1}{4}$ -A	151 779 KSS6- $\frac{1}{4}$ -A
G $\frac{3}{8}$	531 648	KDS6- $\frac{3}{8}$ -A	151 780 KSS6- $\frac{3}{8}$ -A
G $\frac{1}{2}$	531 649	KDS6- $\frac{1}{2}$ -A	531 693 KSS6- $\frac{1}{2}$ -A
vnitřní závit			
G $\frac{1}{4}$	531 650	KDS6- $\frac{1}{4}$ -I	531 695 KSS6- $\frac{1}{4}$ -I
G $\frac{3}{8}$	531 651	KDS6- $\frac{3}{8}$ -I	531 696 KSS6- $\frac{3}{8}$ -I
G $\frac{1}{2}$	531 652	KDS6- $\frac{1}{2}$ -I	531 697 KSS6- $\frac{1}{2}$ -I
převlečná matice			
CK-9	531 653	KDS6-CK-9	531 698 KSS6-CK-9
CK-13	531 654	KDS6-CK-13	531 699 KSS6-CK-13
průchodka s převlečnou maticí			
CK-9-S	531 656	KDS6-CK-9-S	531 701 KSS6-CK-9-S
nátrubek			
N-9	531 655	KDS6-N-9	531 700 KSS6-N-9

## Převlečné matice MCK

příslušenství

FESTO

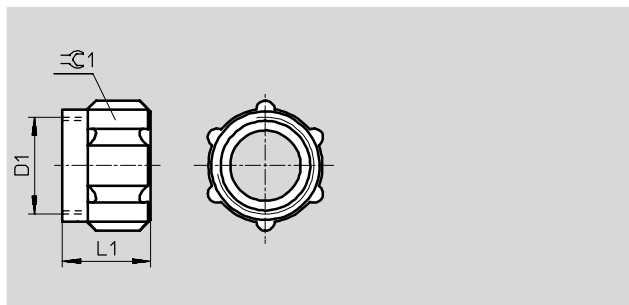
### Převlečné matice MCK<sup>1)</sup>

pro šroubení

materiál:

tvárný legovaný hliník,

modře eloxovaný



Údaje pro objednávky						
jmenovitá světlost [mm]	D1	L1	$\approx \text{C} 1$	hmotnost/kus [g]	č. dílu	typ
3	M6x0,75	8,5	8	0,6	533 672	MCK-PK-3-KD
4	M10x1	11	12	1,6	533 673	MCK-PK-4-KD
6	M12x1	11	14	1,9	533 674	MCK-PK-6-KD
9	M16x1	14,4	19	5	533 675	MCK-PK-9-KD
13	M22x1	18	24	8	533 676	MCK-PK-13-KD

1) Třída odolnosti korozi 1 dle normy Festo 940 070:

konstrukční díly s nižšími nároky na odolnost korozi. Ochrana při přepravě a skladování. Díly bez prvořadých požadavků na vzhled povrchu, např. ve vnitřním prostoru nebo pod krytem.