

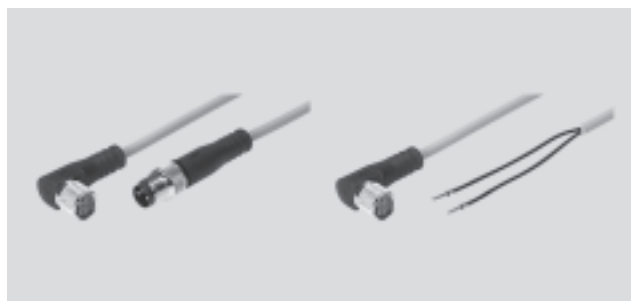
Spojovací kabely NEBV, pro ventily

technické údaje

FESTO

Spojovací kabely NEBV-M8W4L

- pro CPE10 a CPE14
- s kulatým konektorem
- délky kabelů 2,5 až 10 m



Obecné technické údaje		
typ	NEBV-M8W4L-...-LE2	NEBV-M8W4L-...-M8G3
elektrické připojení	úhlová zásuvka M8x1, 4 piny kabel, 2 vodiče	úhlová zásuvka M8x1, 4 piny přímý konektor M8x1, 3 piny
rozsah napájecího napětí [V DC]	20,4 ... 26,4	
proudová zatížitelnost při 40 °C [A]	3	
indikace stavu sepnutí	žlutá LED	
dotahovací moment [Nm]	0,3	
složení kabelu [mm ²]	2x0,25	
průměr kabelu [mm]	3,4	
konce vodičů	dutinka na konci vodiče	-
odpovídá normám	EN 61076-2-101, ISO 20401	
vlastnosti kabelu	vhodné do energetických řetězců	
stupeň krytí dle EN 60529	IP65 a IP67 (namontované)	

Materiály	
tělo	TPE-U(PU)
nástrčné kontakty	mosaz, pozlacená
izolační obal	PVC
plášť kabelu	PUR
upozornění k materiálu	odpovídá RoHS

Provozní a okolní podmínky		
teplota okolí [°C]	-10 ... +50	
min. poloměr ohybu kabelu [mm]	35	

Zapojení (pohled na zásuvku/konektor)				
zásuvka	pin	barva vodiče	pin	konektory
NEBV-M8W4L-...-M8G3				
	1	-	1	
	2	-	-	
	3	hnědá	3	
	4	modrá	4	
NEBV-M8W4L-...-LE2				
	1	-	-	
	2	-	-	
	3	černá	-	
	4	černá	-	

Spojovací kabely NEBV, pro ventily

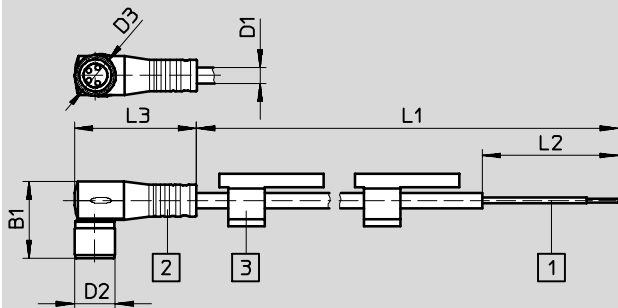
technické údaje

FESTO

Rozměry

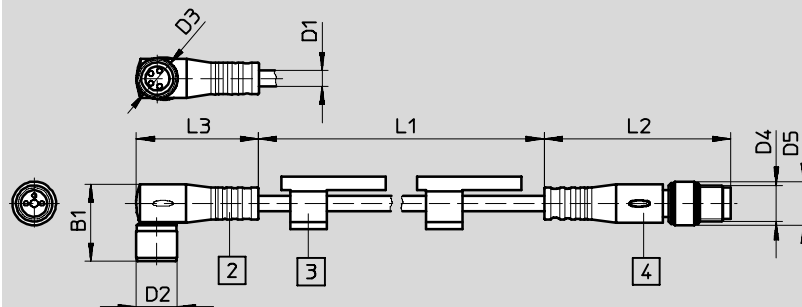
modely CAD ke stažení → www.festo.com

NEBV-M8W4L-...-LE2



- 1 volný konec kabelu, 2 vodiče
- 2 zásuvka úhlová, 4 piny, průhledné těleso, s LED
- 3 popisové štítky

NEBV-M8W4L-...-M8G3



- 2 zásuvka úhlová, 4 piny, průhledné těleso, s LED
- 3 popisové štítky
- 4 konektor přímý, 3 piny

	B1	D1	D2	D3	D4	D5	L1	L2	L3
NEBV-M8W4L-E-2.5-LE2	17	3,4	9	M8x1	-	-	2500	50	26,9
NEBV-M8W4L-E-5-LE2							5000		
NEBV-M8W4L-E-10-LE2							10000		
NEBV-M8W4L-E-2.5-M8G3	17	3,3	9	M8x1	M8x1	9,6	2500	41,1	26,9
NEBV-M8W4L-E-5-M8G3							5000		
NEBV-M8W4L-E-10-M8G3							10000		

Údaje pro objednávky

	popis	hmotnost výrobku [g]	délka kabelu [m]	č. dílu	typ
	úhlová zásuvka M8x1, 4 piny, kabel, 2 vodiče	45	2,5	562471	NEBV-M8W4L-E-2.5-LE2
		85	5	562472	NEBV-M8W4L-E-5-LE2
		165	10	562473	NEBV-M8W4L-E-10-LE2
	úhlová zásuvka M8x1, 4 piny, přímý konektor M8x1, 3 piny	50	2,5	562468	NEBV-M8W4L-E-2.5-M8G3
		90	5	562469	NEBV-M8W4L-E-5-M8G3
		170	10	562470	NEBV-M8W4L-E-10-M8G3