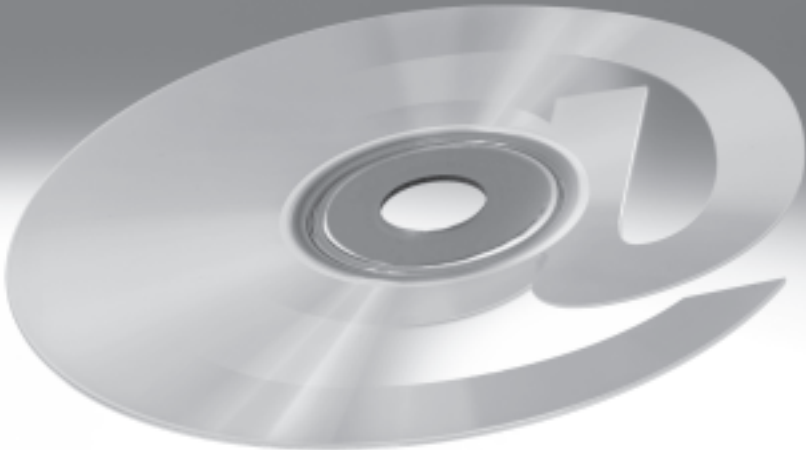


Software FluidDraw®

FESTO



Vlastnosti výrobku	verze FluidDraw		
	4 ¹⁾	S5	P5
konstrukce			
všeobecné údaje			
CD-ROM vč. jedné licence	■	■	–
USB licenční klíč s 2 GB RAM	–	–	■
lze propojit do sítě	■	■	■
formát souborů	CT	CIRC	CIRC
miniaturní náhled/prezentace ve Windows Exploreru a dialogích souboru	–	■	■
automatické a vyhodnocovací funkce			
kusovníky, volitelně pro projekt nebo vybrané listy	<input type="checkbox"/>	■	■
vytvoření schémat zapojení pro stavebnicové výrobky Festo	<input type="checkbox"/>	■	■
překlad textu, volitelně pro projekt nebo vybrané listy	–	–	■
elektrické schéma zapojení, schéma kabelů, seznam kabelů	–	–	■
zrcadlení elektrických kontaktů	–	–	■
shromažďování „neumístěných objektů“, např. elektrických cívek pro vložené ventily	–	–	■
přečíslování pozic	–	–	■
správa projektů			
snadná správa seznamů	■	■	–
strom projektů	–	<input type="checkbox"/>	■
knihovny a symboly			
pneumatické části a symboly Festo dle ISO 1219-1	■	■	■
knihovny uživatele	■	■	■
tvorba symbolů uživatele	<input type="checkbox"/>	■	■
elektrické symboly dle EN 60617	–	–	■
údaje o výrobku			
katalog výrobků Festo	■	■	■
databáze výrobků uživatele	–	–	■
editor schémat zapojení			
vyjmutí, vložení, seskupení, kopírování, mazání	■	■	■
uspořádání označených značek a symbolů	■	■	■
otáčení, změna měřítka, zrcadlení	<input type="checkbox"/>	■	■
uspořádání: v popředí nebo v pozadí	–	■	■
makro objekty	–	■	■
pohodlná navigace mezi symbolickými znázorněními provozních prostředků	–	<input type="checkbox"/>	■
označení provozních prostředků při vkládání symbolů	–	–	■
nastavitelná pravidla pro označení provozních prostředků a zobrazení příčných odkazů	–	–	■
změna směru pro elektrické svorky a vodiče kabelů	–	–	■
nastavení elektrických propojení	–	–	■
kontrola spínacích obvodů			
otevřená připojení, překrývající se objekty, dvojité značky pro křížové odkazy	■	■	■
chybějící cíle odkazů	–	■	■
chybějící nebo nejednoznačná přiřazení (svorky, kabely atd.)	–	–	■

- vlastnost je k dispozici
 - vlastnost je k dispozici s omezením
 - vlastnost není k dispozici
- 1) již se nedodává

Vlastnosti výrobku	verze FluidDraw		
	4 ¹⁾	S5	P5
konstrukce			
rozhraní pro uživatele			
editor schémat zapojení	■	■	■
okno s knihovnamí	■	■	■
editor funkčních schémat	■	■	■
nastavení cesty k souboru (verze 4: pouze soubor INI)	□	■	■
změna jazyka programu (verze 4: pouze při instalaci nebo v souboru INI)	□	■	■
změna jazyka katalogu (verze 4: jazyk programu = jazyk katalogu)	□	■	■
okno náhledu: náhled a navigační okno	-	■	■
okno stromu projektu (verze S5: jednodušňový strom projektu)	-	□	■
značky a funkční prvky			
text, grafika	■	■	■
funkční schéma	■	■	■
kusovníky	■	■	■
rámeček výkresu	□	■	■
čáry, čtverce, kruhy, oblouky, elipsy	□	■	■
propojení atributů	-	■	■
kótování, polylinie, polygony, spojovací díly T	-	-	■
místa ukončení, elektrické kabely a svorky	-	-	■
zrcadlení kontaktů a příčné odkazy	-	-	■
tloušťky čar	8	9	9
styly čar	4	4	4
barvy čar (verze 4: pouze barvy čar na úrovni výkresů)	8	všechny	všechny
konce čar	1	7	7
plné barvy	16	všechny	všechny
pomůcky pro výkresy			
mřížka a funkce zachycení pro body připojení	■	■	■
funkce zachycení pro prvky výkresů	-	■	■
dočasné zobrazení pomocných čar k vyrovnání připojovacích bodů	-	■	■
opěrné body pro spojovací čáry	-	■	■
pravítko	-	-	■
oddělený objekt a zachycení mřížky	-	-	■
automatické spojení vyrovnaných připojovacích bodů	-	-	■
automatické napojení symbolů do spojů	-	-	■
úrovně výkresu			
text popisu podle uživatele, přepínač pro zobrazení a editaci	■	■	■
volba „Zahrnout neviditelné objekty do kusovníků“	-	■	■
počet	8	255	255
tloušťky čar	8	9	9
barvy	1	16	všechny
rozhraní (export/import)			
přímý přístup k nákupnímu košíku v katalogu výrobků Festo (offline)	■	■	■
kusovníky: TXT, CSV	■	■	■
import schémat: DXF	■	■	■
export schémat: BMP, DXF, JPG, GIF, WMF, PNG, TIF (verze 4: pouze DXF a TIF)	□	■	■
přímé předání kusovníku do online obchodu Festo	-	■	■
export schémat: PDF	-	-	■
svorkovnice, seznamy kabelů, převodní tabulky, údaje o výrobcích: TXT, CSV	-	-	■
technické údaje → strana/internet	-	4	6

- vlastnost je k dispozici
 - vlastnost je k dispozici s omezením
 - vlastnost není k dispozici
- 1) již se nedodává

Pneumatická schémata rychleji

popis

Nástroj FluidDraw získáváte přístup k rozsáhlé knihovně pneumatických symbolů.

Pneumatické symboly stanovené normou ISO jsou rozděleny do tématických skupin: pohony, ventily, ventilové terminály, úprava stlačeného vzduchu, vakuová technika, průtokové/uzavírací ventily atd.

Do schématu obvodu umístíte potřebné symboly funkcí Táhní a Pusť nebo funkcí vyhledání.

Opakující se symboly a schémata zapojení můžete uložit jako makra a umístit do knihovny.

Při importu kusovníku Festo (např. nákupního košíku) se příslušné symboly umístí na pracovní plochu. Pak je pouze uspořádáte a vytvoříte spojovací čáry.

Generátor kusovníků shromažďuje v pozadí všechny atributy, které jsou symbolům přiřazeny: číslo dílu, označení, typ atd. Tyto atributy můžete převzít z katalogu Festo nebo zadat ručně. Jsou zvýrazněny souvislosti mezi symbolem ve schématu zapojení a polohou v kusovníku.

Uspořádání kusovníků na obrazovce či výtiscích můžete upravit podle svých požadavků.

výhody pro Vás

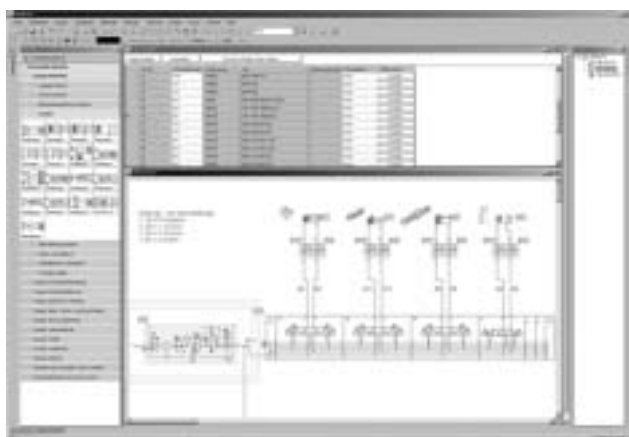
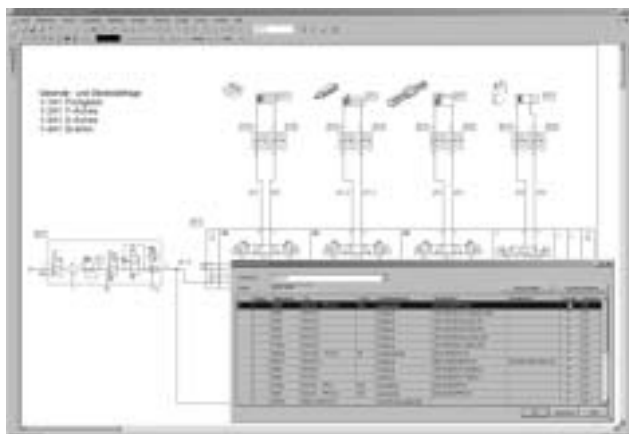
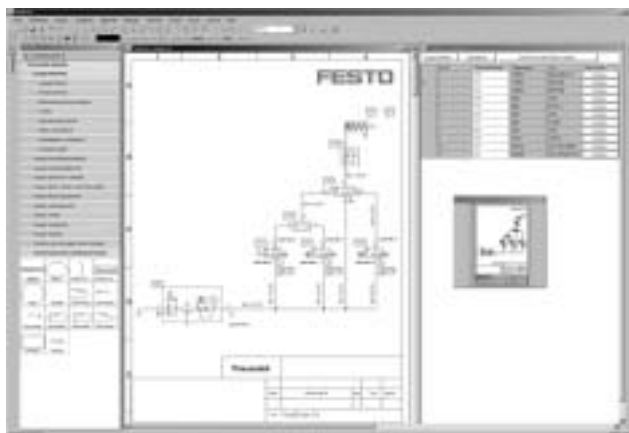
- přímý přístup k předem připraveným symbolům
- snadné a pohodlné vedení
- rozhraní k výrobkům Festo (katalog, online shop)

Součástí programu


- rozsáhlá knihovna symbolů, vychází z normy ISO 1219-1
- komfortní tvoření maker
- automatické vytvoření schématu zapojení pro ventilové terminály a kombinaci jednotek pro úpravu stlačeného vzduchu
- vložení obrazových souborů
- export schémat zapojení do formátů BMP, DXF, GIF, JPG, PNG, TIF, WMF
- import obrázků schémat zapojení z formátu DXF
- současné zpracování více schémat
- identifikátory provozních prostředků
- zvýraznění symbolu a příslušné pozice v kusovníku
- pohodlné funkce tisku
- zoom, rastr, schránka, navigační okna atd.
- pomoc online

Požadavky na systém

Windows 2000/XP/VISTA/7
 ≥ 512MB RAM (2000/XP)
 ≥ 1 GB RAM (VISTA/7)



Funkce			
<p>editace</p> <ul style="list-style-type: none"> plynulé otáčení a změna velikosti inteligentní rastr s automatickým překrytím pomocných čar k vyrovnání symbolů vylepšené automatické vedení kabelů opěrné body pro spojovací čáry lze určit ručně nová funkce pro snadné kreslení pracovních vedení současně lze zobrazit a editovat více náhledových oken jednoho listu výkresu navigační okno s výběrem detailu strany rozšířené kreslicí funkce jednoduché prvky výkresu: čáry s různými hroty šipek, čtverce, kružnice, elipsy, text, obrázky současná editace geometrických vlastností označených objektů rozšířené funkce Zpět/Opakovat libovolné vkládání a umístění označení portů 	<p>kusovníky</p> <ul style="list-style-type: none"> znázornění nových kusovníků rozšířené funkce pro výběr souborů projektu ze seznamu tisk dlouhých seznamů na více stran přímá editace atributů v kusovníku funkce vyhledávání komponent, které patří k nějakému záznamu v seznamu rozhraní k online nákupnímu koší Festo <p>projekty</p> <ul style="list-style-type: none"> přehledné zobrazení souborů projektu vylepšená správa vlastností projektu převzetí globálního pevně stanoveného rámečku výkresu do nových listů 	<p>všeobecné údaje</p> <ul style="list-style-type: none"> vysoká přesnost výkresů, a tím možnost většího zvětšení (max. 10 000 %) nový formát souboru v syntaxi XML (lepší výkon v síti) rozšířené funkce správy knihoven symbolů efektivní uložení knihoven (lepší výkon v síti) důsledné oddělení programových a uživatelských souborů (méně problémů s právy v síti) lze explicitně zadat cestu k adresáři (již nejsou potřeba žádné skryté záznamy v souboru INI) 	<ul style="list-style-type: none"> lepší využití víceprocesorových systémů díky procesům pracujícím na pozadí všechny hodnoty atributů můžete zobrazit na libovolném místě jako textové odkazy podpora až 255 úrovní výkresu žádné interní omezení počtu objektů (podpora rozsáhlých schémat zapojení / velkých projektů) přímý přístup k databázím katalogu Festo (předchází problémům s rozhraním s xDKI) přesné zjištění okrajů stránky při tisku

Údaje pro objednávky				
	název	rozsah dodávky	č. dílu	typ
	software	software 1 síťová licence	560858	GSWF-CD-FD-S5-L1-ML

Snadná tvorba dokumentace schématu zapojení

Popis

Software FluidDraw P5 nabízí inteligentní editor výkresů pro schémata zapojení se všemi funkcemi FluidDraw S5.

Software FluidDraw P5 obsahuje také mnoho dalších funkcí, které umožňují vytvářet úplnou dokumentaci schématu zapojení.

Můžete tak pohodlně vytvářet elektrická schémata zapojení. Přitom lze automaticky vytvářené seznamy, například tabulky svorek a seznamy kabelů, vkládat na libovolné místo v projektu.

Značení provozních prostředků zůstává stále a naprosto aktuální.

Kontextová nabídka umožňuje rychlé a snadné procházení mezi různými znázorněními provozních prostředků. Křížové odkazy usnadňují jejich vyhledání na výtiscích.

Dokonce i vytvoření a kótování nákre- sů zařízení nebo konstrukčních výkresů pro rozvaděč a ovládací pult je v softwaru FluidDraw P5 snadné.

Další skvělou funkcí je Autoconnect. To znamená, že software FluidDraw P5 může na přání automaticky spojo- vat splývající připojení či integrovat symboly do stávajících spojovacích kabelů.

Lze také přiřazovat výrobky a značení spojovacích kabelů.

Funkce automatických aktualizací zaručuje, že budete mít nainstalo- vanou stále aktuální verzi softwaru FluidDraw P5. Další možnosti poslou- ží k uspokojení různých požadavků uživatelů. Například lze nastavit pra- vidla značení, velikost textu a cestu k adresáři.

Své různé listy můžete organizovat do víceúrovňového stromu projektu. Již při vytváření schématu zapojení Vás program upozorní na chybu.

Databáze výrobků

V aplikaci FluidDraw P5 můžete pro- pojovat vlastní údaje k výrobkům a používat je stejně jako data obsaže- ná v katalogu výrobků Festo.

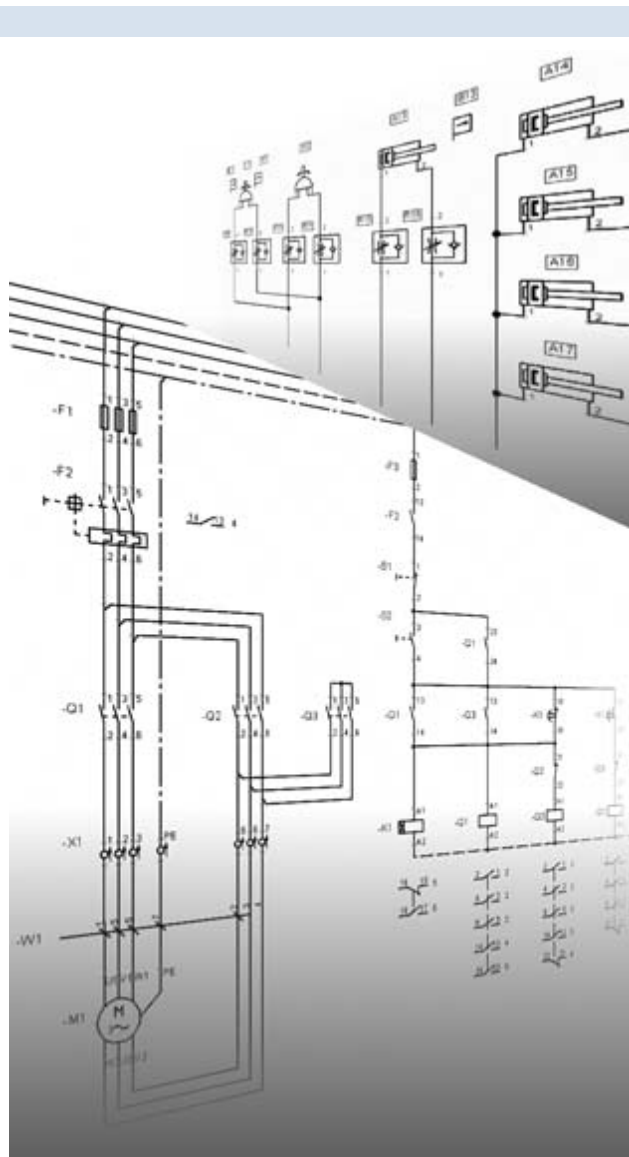
Nezávisle na tom můžete také přímo do aplikace FluidDraw P5 vkládat, v ní upravovat a používat databáze.

Vícejazyčné dokumenty

Překladové tabulky umožňují vydávat projektovou dokumentaci v libovol- ných jazycích. Exportovat/importovat jazykové texty lze pomocí jednodu- chého rozhraní.

Navíc lze všechny texty použité v pro- jektu „shromáždit“ do jedné překla- dové tabulky.

Překladové tabulky lze také vkládat, upravovat a používat přímo v aplikaci FluidDraw P5.



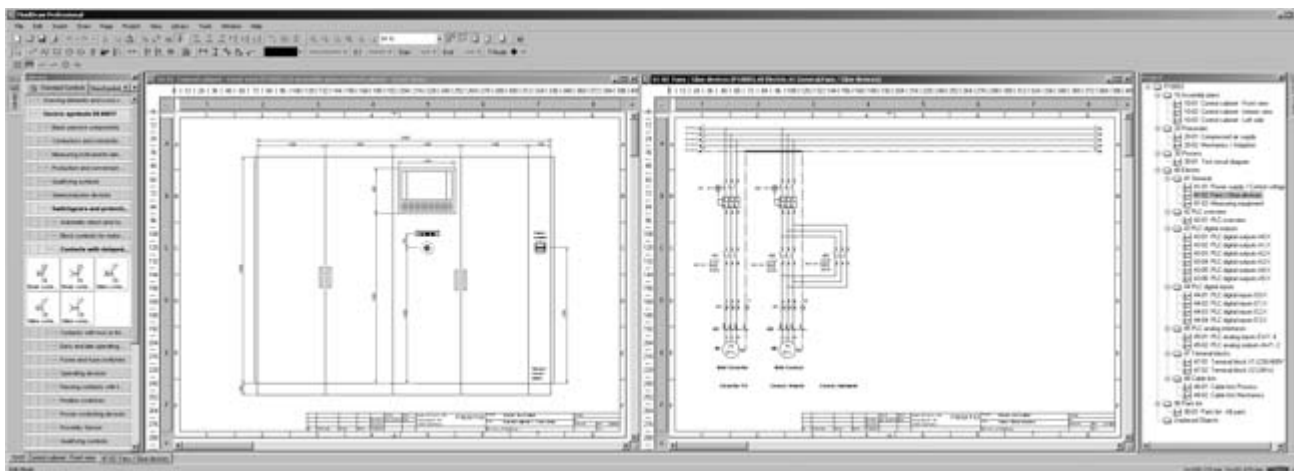
Knihovny symbolů

Kromě pneumatických symbolů je v knihovně symbolů FluidDraw P5 také mnoho elektrických symbolů podle normy EN 60617.

Existující a vlastní symboly a makra, vytvořené v aplikaci FluidDraw, lze organizovat do uživatelských knihoven a dále používat.

Často používané symboly jsou uspo- řádány podle vyznačené funkce v normě EN 81346-2.

Snadná tvorba dokumentace schématu zapojení



Software FluidDraw P5 s knihovnou symbolů, nákresem uspořádání rozvaděče, elektrickým schématem zapojení a stromem projektu

elektrická část

Následující funkce pro elektrická schémata zapojení zaručují dokonalou dokumentaci:

- zrcadlení kontaktů
- místa přerušení
- svorky
- kabel (také „rozbočený“ kabel)
- tabulku svorek
- tabulku kabelů
- seznam kabelů

Tyto vyhodnocovací seznamy se při každé akci uživatele automaticky aktualizují.

Při použití ventilů se příslušné elektrické cívky shromáždí v poloze „neumístěné objekty“ tak, aby žádné elektrické připojení nezapomenuto.

formát pro import/export

schéma zapojení (obrázek):

- BMP, DXF, GIF, JPG, PDF, PNG, TIF, WMF

kusovníky, data výrobků a jazykové tabulky:

- TXT, CSV

výrobky Festo:

- nákupní koš offline (import)
- katalog výrobků
- nákupní koš online (export)

licence

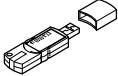
Licence FluidDraw P5 se dodávají na licenčním klíči USB se 2 GB RAM. Další licence pro existující klíč USB lze přikoupit.

V případě licenčních klíčů U1 s RAM lze aplikaci FluidDraw spustit přímo z klíče bez instalace – „Software-to-go“.

Licence, které jsou dodávány s tímto hardwarovým klíčem, jsou síťové. Počet licencí určuje, kolik relací FluidDraw P5 může být současně používáno v jedné síti.

požadavky na systém

Windows 2000/XP/VISTA/7
 ≥ 512MB RAM (2000/XP)
 ≥ 1 GB RAM (VISTA/7)
 rozhraní USB

Údaje pro objednávky		název	rozsah dodávky	č. dílu	typ
	software	software licenční klíč USB, s 2 GB RAM 1 síťová licence	570740	GSWF-U1-FD-P5-UN-1	

Software FluidDraw P5®

údaje pro objednávky – stavebnice výrobků

FESTO

Tabulka pro objednávky		podmínky	kód	zadání
M	č. stavebnice	571731		
	funkce	software	GSWF	GSWF
	médiu	licenční soubor	-LF	
		licenční klíč USB, s 2 GB RAM	-U1	
	použití	FluidDraw	-FD	-FD
	provedení	profesionální verze	-P	-P
	verze	verze 5	5	5
	ochrana licence	registrace	1	-R
		konektor USB	2	-U
	licence			
		síťová licence		N
	počet licencí	1 ... 99	-...	

- 1 -R, E pouze v kombinaci s médiem LF
2 -U pouze v kombinaci s médiem U1

- M minimální údaje
O volitelné

kód pro objednávky

571731 - GSWF - U1 - FD - P5 - UN - 1