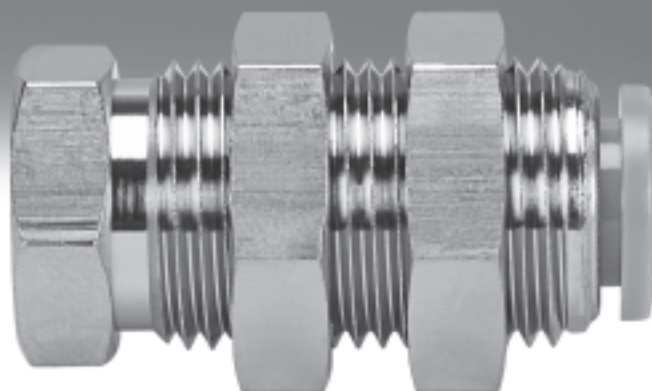


Držáky pro vakuové přísavky ESH

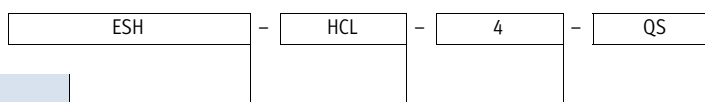
FESTO



Držáky pro vakuové přísavky ESH

vysvětlení typového značení

FESTO



typ	
ESH	držáky přísavek

držáky přísavek	
HA	připojení vakua shora, upevnění protimaticí, bez výškového vyrovnání
HB	připojení vakua ze strany, upevnění vnitřním závitem, bez výškového vyrovnání
HC	připojení vakua shora, upevnění protimaticí, s výškovým vyrovnáním
HCL	připojení vakua shora, upevnění protimaticí, s dlouhým výškovým vyrovnáním
HD	připojení vakua ze strany, upevnění protimaticí, s výškovým vyrovnáním
HDL	připojení vakua ze strany, upevnění protimaticí, s dlouhým výškovým vyrovnáním
HE	připojení vakua shora, upevnění závitovým připojením pro přímé zašroubování, bez výškového vyrovnání
HF	připojení vakua shora, upevnění závitovým připojením pro přímé zašroubování, s výškovým vyrovnáním

přřazení přísavek k přísavkám ESS	
1	velikost 1 pro upevnění přísavek \varnothing 3 mm
2	velikost 2 pro upevnění přísavek \varnothing 4 mm
3	velikost 3 pro upevnění přísavek M4
4	velikost 4 pro upevnění přísavek M6
5	velikost 5 pro upevnění přísavek M10
6	velikost 6 pro upevnění přísavek M20x2

připojení vakua	
HA/HB/HC/HCL/HD/HDL	
QS	nástrčná koncovka QS
PK	nátrubek PK
G	připojení závitem G
HE	
M3	závitové připojení M3
M5	připojení závitem M5
G $\frac{1}{8}$	připojení závitem G $\frac{1}{8}$
G $\frac{1}{4}$	připojení závitem G $\frac{1}{4}$
HF	
M10x1	připojení závitem M10x1
M14x1	připojení závitem M14x1

 upozornění

Možné kombinace zjistíte v údajích pro objednávky.

Držáky pro vakuové přísavky ESH-HA

technické údaje

FESTO

ESH-HA

připojení vakua shora, upevnění kontramaticí, bez výškového vyrovnání

připojení vakua:

- nástrčná koncovka QS
- nátrubek PK
- připojení závitem G



Obecné technické údaje	
konstrukce	připojení vakua shora
upevnění	kontramaticí
montážní poloha	svisle

Technické údaje					
přířazení držáku přísavky k přísavce ESS → internet: ESS	připojení vakua	upevnění přísavky	jmenovitá světlost	objem	hmotnost
			[mm]	[cm ³]	[g]
velikost 1	QS-4	vnitřní Ø 3 mm ¹⁾	3	0,239	6
	PK-3		2,5	0,090	3
velikost 2	QS-6	vnější Ø 4 mm ¹⁾	2	0,501	12
	PK-4		2	0,169	7
velikost 3	QS-6	M4	5	0,520	20
	PK-4		2,5	0,274	10
velikost 4	QS-6	M6	5	0,719	30
	PK-4		2,5	0,668	23
velikost 5	G½	M10	8	1,862	84
velikost 6	G¾	M20x2	10	7,234	200

1) Přísavka ESS se vkládá nebo nasazuje.

Provozní a okolní podmínky			
připojení vakua	nástrčná koncovka QS	nátrubek PK	připojení závitem G
provozní médium	atmosférický vzduch ve shodě s normou ISO 8573-1:2010 [7:-:-]		
teplota okolí [°C]	0 ... +60	-10 ... +60	-10 ... +60
odolnost korozi KBK ¹⁾	1		

1) Třída odolnosti korozi 1 dle normy Festo 940 070: konstrukční díly s nižšími nároky na odolnost korozi. Ochrana při přepravě a skladování. Díly bez výrobních požadavků na vzhled povrchu, např. ve vnitřním prostoru nebo pod krytem.

Materiály			
připojení vakua	nástrčná koncovka QS	nátrubek PK	připojení závitem G
držáky	silně legovaná ocel, zušlechtěná ocel, POM	silně legovaná ocel, zušlechtěná ocel	silně legovaná ocel, zušlechtěná ocel
těsnění	NBR	ocel, NBR	-
upozornění k materiálu	odpovídá RoHS		

Držáky pro vakuové přísavky ESH-HA

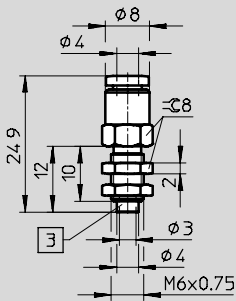
technické údaje

FESTO

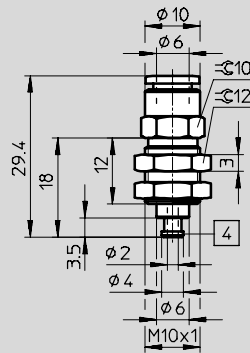
Rozměry

s nástrčnými koncovkami QS

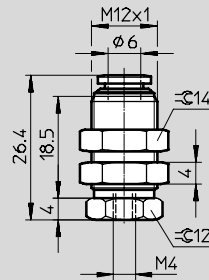
velikost 1



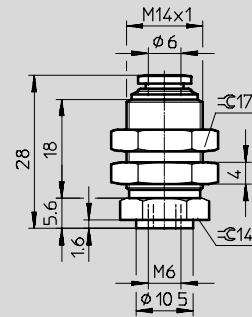
velikost 2



velikost 3

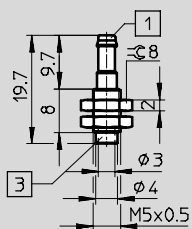


velikost 4

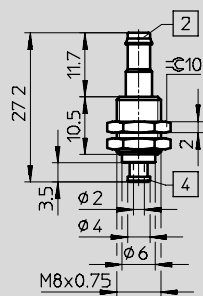


s nátrubky PK

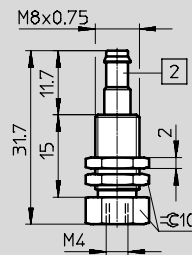
velikost 1



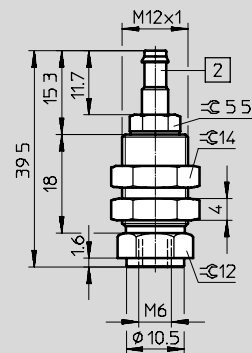
velikost 2



velikost 3



velikost 4

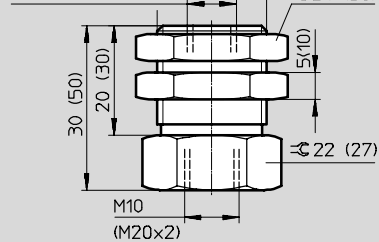


s připojením závitem G

velikost 5/velikost 6*

M20x1 (M24x2)

G1/8 (G1/4)



1 nátrubek PK-3 pro hadici z plastu

2 nátrubek PK-4 pro hadici z plastu

3 díra pro přísavku

4 nátrubek pro přísavku

* rozměry v závorkách

Držáky pro vakuové přísavky ESH-HA

technické údaje

FESTO

Údaje pro objednávky							
přiřazení držáku přísavky	připojení vakua	připojení nástrčnou koncovkou		připojení nárubkem		připojení závitem	
		č. dílu	typ	č. dílu	typ	č. dílu	typ
velikost 1	QS-4	189193	ESH-HA-1-QS	-		-	
	PK-3	-		189194	ESH-HA-1-PK	-	
velikost 2	QS-6	189195	ESH-HA-2-QS	-		-	
	PK-4	-		189196	ESH-HA-2-PK	-	
velikost 3	QS-6	189197	ESH-HA-3-QS	-		-	
	PK-4	-		189198	ESH-HA-3-PK	-	
velikost 4	QS-6	189199	ESH-HA-4-QS	-		-	
	PK-4	-		189200	ESH-HA-4-PK	-	
velikost 5	G $\frac{1}{8}$	-		-		189201	ESH-HA-5-G
velikost 6	G $\frac{1}{4}$	-		-		189202	ESH-HA-6-G

Držáky pro vakuové přísavky ESH-HB

technické údaje

FESTO

ESH-HB

připojení vakua ze strany, upevnění vnitřním závitem, bez výškového vyrovnání

připojení vakua:

- nástrčná koncovka QS
- nátrubek PK
- připojení závitem G



Obecné technické údaje	
konstrukce	připojení vakua ze strany
upevnění	vnitřním závitem
montážní poloha	svisle

Technické údaje					
přřazení držáku přísavky k přísavce ESS → internet: ESS	připojení vakua	upevnění přísavky	jmenovitá světlost [mm]	objem [cm ³]	hmotnost [g]
velikost 1	QS-4	vnitřní Ø 3 mm ¹⁾	3	0,228	5
	PK-3		2,5	0,108	4
velikost 2	QS-6	vnější Ø 4 mm ¹⁾	2	0,418	13
	PK-4		2	0,188	11
velikost 3	QS-6	M4	3,3	0,539	29
	PK-4		2,5	0,313	27
velikost 4	QS-6	M6	5	0,646	27
	PK-4		2,5	0,416	25
velikost 5	G½	M10	8,5	1,921	91
velikost 6	G¼	M20x2	10	7,250	271

1) Přísavka ESS se vkládá nebo nasazuje.

Provozní a okolní podmínky			
připojení vakua	nástrčná koncovka QS	nátrubek PK	připojení závitem G
provozní médium	atmosférický vzduch ve shodě s normou ISO 8573-1:2010 [7:-:-]		
teplota okolí [°C]	0 ... +60	-10 ... +60	-10 ... +60
odolnost korozi KBK ¹⁾	1		

1) Třída odolnosti korozi 1 dle normy Festo 940 070: konstrukční díly s nižšími nároky na odolnost korozi. Ochrana při přepravě a skladování. Díly bez prvořadých požadavků na vzhled povrchu, např. ve vnitřním prostoru nebo pod krytem.

Materiály			
připojení vakua	nástrčná koncovka QS	nátrubek PK	připojení závitem G
držáky	silně legovaná ocel, zušlechtěná ocel, POM	silně legovaná ocel, zušlechtěná ocel	silně legovaná ocel, zušlechtěná ocel
těsnění	ocel, NBR	ocel, NBR	-
upozornění k materiálu	odpovídá RoHS		

Držáky pro vakuové přísavky ESH-HB

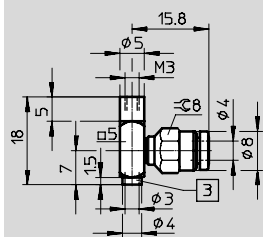
technické údaje

FESTO

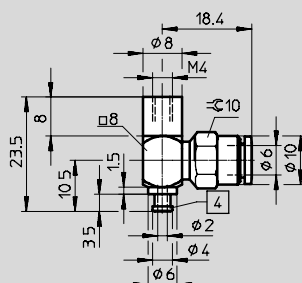
Rozměry

s nástřnými koncovkami QS

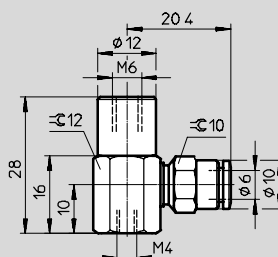
velikost 1



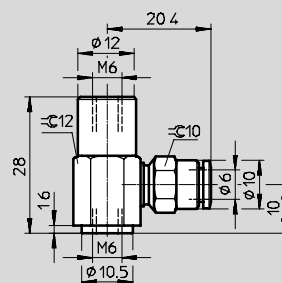
velikost 2



velikost 3

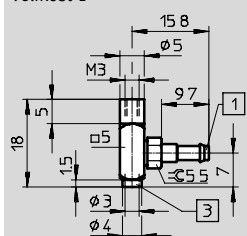


velikost 4

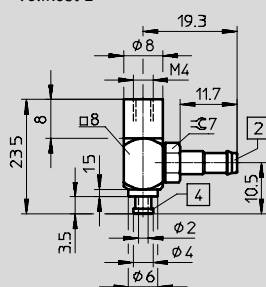


s nátrubky PK

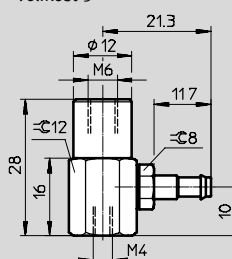
velikost 1



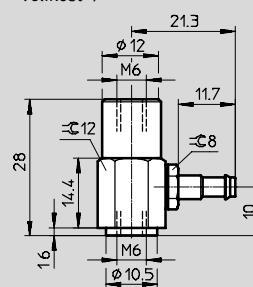
velikost 2



velikost 3

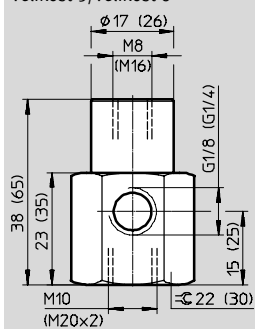


velikost 4



s připojením závitem G

velikost 5/velikost 6*



1 nátrubek PK-3 pro hadici z plastu

2 nátrubek PK-4 pro hadici z plastu

3 díra pro přísavku

4 nátrubek pro přísavku

* rozměry v závorkách

Držáky pro vakuové přísavky ESH-HB

technické údaje

FESTO

Údaje pro objednávky							
přiřazení držáku přísavky	připojení vakua	připojení nástrčnou koncovkou		připojení nárubkem		připojení závitem	
		č. dílu	typ	č. dílu	typ	č. dílu	typ
velikost 1	QS-4	189203	ESH-HB-1-QS	-	-	-	-
	PK-3	-	-	189204	ESH-HB-1-PK	-	-
velikost 2	QS-6	189205	ESH-HB-2-QS	-	-	-	-
	PK-4	-	-	189206	ESH-HB-2-PK	-	-
velikost 3	QS-6	189207	ESH-HB-3-QS	-	-	-	-
	PK-4	-	-	189208	ESH-HB-3-PK	-	-
velikost 4	QS-6	189209	ESH-HB-4-QS	-	-	-	-
	PK-4	-	-	189210	ESH-HB-4-PK	-	-
velikost 5	G $\frac{1}{8}$	-	-	-	-	189211	ESH-HB-5-G
velikost 6	G $\frac{1}{4}$	-	-	-	-	189212	ESH-HB-6-G

Držáky pro vakuové přísavky ESH-HC

technické údaje

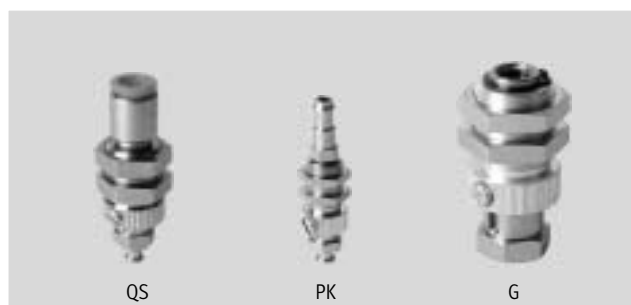
FESTO

ESH-HC

přípojení vakua shora, upevnění protimaticí, s výškovým vyrovnáním

přípojení vakua:

- nástrčná koncovka QS
- nátrubek PK
- přípojení závitem G



Obecné technické údaje	
konstrukce	přípojení vakua shora, s výškovým vyrovnáním
upevnění	kontramaticí
montážní poloha	svisle

Technické údaje							
přířazení držáku přísavky k přísavce ESS → internet: ESS	přípojení vakua	upevnění přísavky	jmenovitá světlost [mm]	výškové vyrovnání držáku přísavky [mm]	síla pružiny (normální/min. délka) [N]	objem [cm ³]	hmotnost [g]
velikost 1	QS-4	vnitřní Ø 3 mm ¹⁾	2,4	3	max. 1	0,385	17
	PK-3		1,2			0,117	8
velikost 2	QS-6	vnější Ø 4 mm ¹⁾	2,2	3	max. 1	0,551	18
	PK-4		1,2			0,192	8
velikost 3	QS-6	M4	3,4	6	2/5	1,041	34
	PK-4		2,5			0,789	32
velikost 4	QS-6	M6	3,4	6	5/10	1,153	33
	PK-4		2,5			0,911	31
velikost 5	G1/8	M10	8,4	10	8/18	3,327	112
velikost 6	G1/4	M20x2	10	20	12/22	11,537	472

1) Přísavka ESS se vkládá nebo nasazuje.

Provozní a okolní podmínky			
přípojení vakua	nástrčná koncovka QS	nátrubek PK	přípojení závitem G
provozní médium	atmosférický vzduch ve shodě s normou ISO 8573-1:2010 [7:-:-]		
teplota okolí [°C]	0 ... +60	-10 ... +60	-10 ... +60
odolnost korozi KBK ¹⁾	1		

1) Třída odolnosti korozi 1 dle normy Festo 940 070: konstrukční díly s nižšími nároky na odolnost korozi. Ochrana při přepravě a skladování. Díly bez provozních požadavků na vzhled povrchu, např. ve vnitřním prostoru nebo pod krytem.

Materiály			
přípojení vakua	nástrčná koncovka QS	nátrubek PK	přípojení závitem G
držáky	silně legovaná ocel, zušlechťená ocel, POM	silně legovaná ocel, zušlechťená ocel	silně legovaná ocel, zušlechťená ocel
těsnění	ocel, NBR	ocel, NBR	-
upozornění k materiálu	odpovídá RoHS		

Držáky pro vakuové přísavky ESH-HC

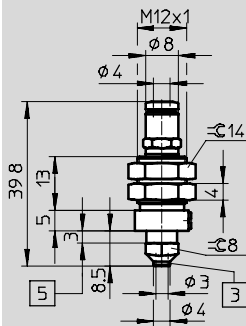
technické údaje

FESTO

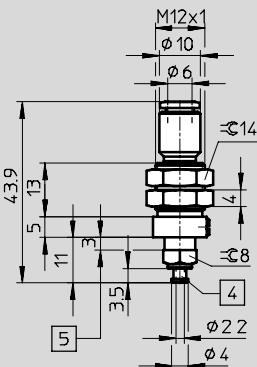
Rozměry

s nástrčnými koncovkami QS

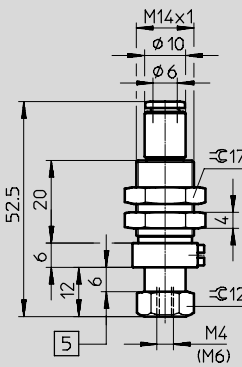
velikost 1



velikost 2

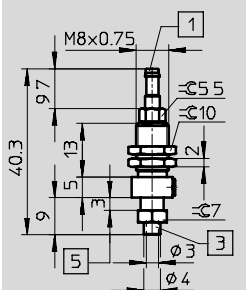


velikost 3/velikost 4*

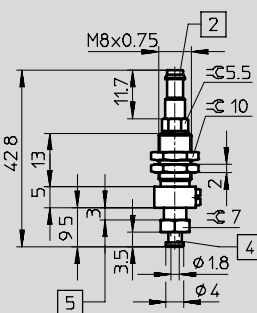


s nátrubky PK

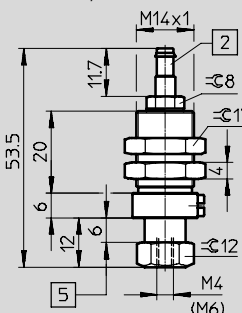
velikost 1



velikost 2

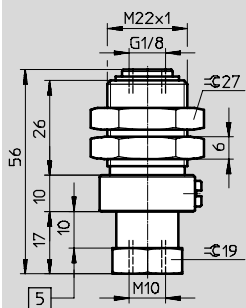


velikost 3/velikost 4*

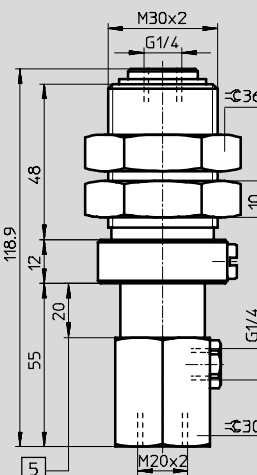


s připojením závitem G

velikost 5



velikost 6



1 nátrubek PK-3 pro hadici z plastu

2 nátrubek PK-4 pro hadici z plastu

3 díra pro přísavku

4 nátrubek pro přísavku

5 zdvih

* rozměry v závorkách

Držáky pro vakuové přísavky ESH-HC

technické údaje

FESTO

Údaje pro objednávky							
přiřazení držáku přísavky	připojení vakua	připojení nástrčnou koncovkou		připojení nárubkem		připojení závitem	
		č. dílu	typ	č. dílu	typ	č. dílu	typ
velikost 1	QS-4	189213	ESH-HC-1-QS	–		–	
	PK-3	–		189214	ESH-HC-1-PK	–	
velikost 2	QS-6	189215	ESH-HC-2-QS	–		–	
	PK-4	–		189216	ESH-HC-2-PK	–	
velikost 3	QS-6	189217	ESH-HC-3-QS	–		–	
	PK-4	–		189218	ESH-HC-3-PK	–	
velikost 4	QS-6	189219	ESH-HC-4-QS	–		–	
	PK-4	–		189220	ESH-HC-4-PK	–	
velikost 5	G $\frac{1}{8}$	–		–		189221	ESH-HC-5-G
velikost 6	G $\frac{1}{4}$	–		–		189222	ESH-HC-6-G

Držáky pro vakuové přísavky ESH-HCL

technické údaje

FESTO

ESH-HCL

připojení vakua shora, upevnění protimaticí, s dlouhým výškovým vyrovnáním

připojení vakua:

- nástrčná koncovka QS
- nátrubek PK
- připojení závitem G



Obecné technické údaje	
konstrukce	připojení vakua shora, s výškovým vyrovnáním
upevnění	kontramaticí
montážní poloha	svisle

Technické údaje							
přirazení držáku přísavky k přísavce ESS → internet: ESS	připojení vakua	upevnění přísavky	jmenovitá světlost [mm]	výškové vyrovnání držáku přísavky [mm]	síla pružiny (normální/min. délka) [N]	objem [cm ³]	hmotnost [g]
velikost 1	QS-4	vnitřní Ø 3 mm ¹⁾	2,8	10	max. 1	0,489	20
	PK-3		1,9			0,360	19
velikost 2	QS-6	vnější Ø 4 mm ¹⁾	2,2	10	max. 1	0,519	20
	PK-4		2,2			0,398	19
velikost 3	QS-6	M4	3,4	20	1/3	1,616	48
	PK-4		3			1,383	46
velikost 4	QS-6	M6	3,4	20	1/9	1,780	47
	PK-4		3			1,535	45
velikost 5	G1/8	M10	8,4	30	10/16	6,060	169
velikost 6	G1/4	M20x2	10	40	15/32	16,325	560

1) Přísavka ESS se vkládá nebo nasazuje.

Provozní a okolní podmínky			
připojení vakua	nástrčná koncovka QS	nátrubek PK	připojení závitem G
provozní médium	atmosférický vzduch ve shodě s normou ISO 8573-1:2010 [7:-:-]		
teplota okolí [°C]	0 ... +60	-10 ... +60	-10 ... +60
odolnost korozi KBK ¹⁾	1		

1) Třída odolnosti korozi 1 dle normy Festo 940 070: konstrukční díly s nižšími nároky na odolnost korozi. Ochrana při přepravě a skladování. Díly bez prořadých požadavků na vzhled povrchu, např. ve vnitřním prostoru nebo pod krytem.

Materiály			
připojení vakua	nástrčná koncovka QS	nátrubek PK	připojení závitem G
držáky	silně legovaná ocel, zušlechtěná ocel, POM	silně legovaná ocel, zušlechtěná ocel	silně legovaná ocel, zušlechtěná ocel
těsnění	ocel, NBR	ocel, NBR	-
upozornění k materiálu	odpovídá RoHS		

Držáky pro vakuové přísavky ESH-HCL

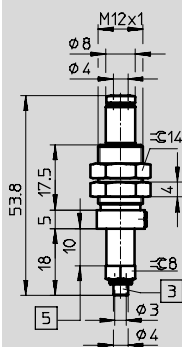
technické údaje

FESTO

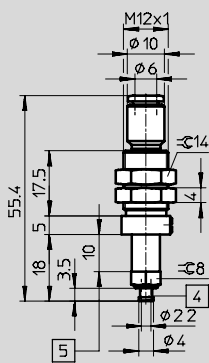
Rozměry

s nástržnými koncovkami QS

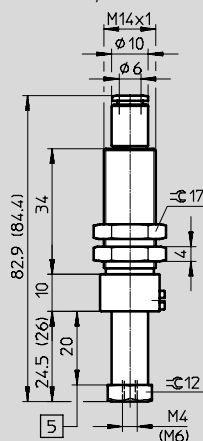
velikost 1



velikost 2

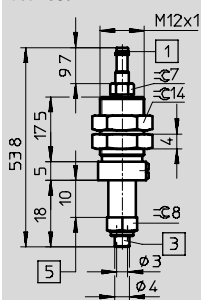


velikost 3/velikost 4*

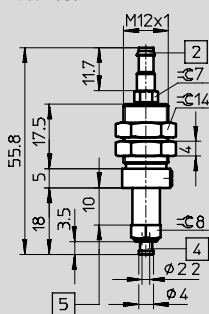


s nátrubky PK

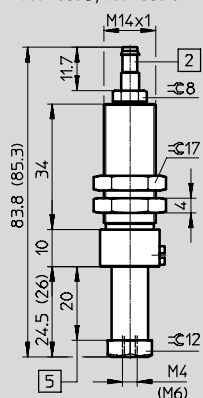
velikost 1



velikost 2

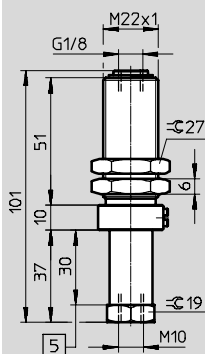


velikost 3/velikost 4*

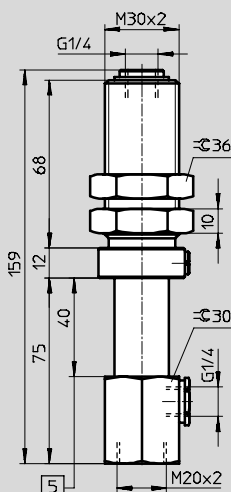


s připojením závitem G

velikost 5



velikost 6



- 1 nátrubek PK-3 pro hadici z plastu
- 2 nátrubek PK-4 pro hadici z plastu
- 3 díra pro přísavku
- 4 nátrubek pro přísavku
- 5 zdvih

1) rozměry v závorkách

Držáky pro vakuové přísavky ESH-HCL

technické údaje

FESTO

Údaje pro objednávky							
přiřazení držáku přísavky	připojení vakua	připojení nástrčnou koncovkou		připojení nárubkem		připojení závitěm	
		č. dílu	typ	č. dílu	typ	č. dílu	typ
velikost 1	QS-4	189223	ESH-HCL-1-QS	-	-	-	-
	PK-3	-	-	189224	ESH-HCL-1-PK	-	-
velikost 2	QS-6	189225	ESH-HCL-2-QS	-	-	-	-
	PK-4	-	-	189226	ESH-HCL-2-PK	-	-
velikost 3	QS-6	189227	ESH-HCL-3-QS	-	-	-	-
	PK-4	-	-	189228	ESH-HCL-3-PK	-	-
velikost 4	QS-6	189229	ESH-HCL-4-QS	-	-	-	-
	PK-4	-	-	189230	ESH-HCL-4-PK	-	-
velikost 5	G $\frac{1}{8}$	-	-	-	-	189231	ESH-HCL-5-G
velikost 6	G $\frac{1}{4}$	-	-	-	-	189232	ESH-HCL-6-G

Držáky pro vakuové přísavky ESH-HD

technické údaje

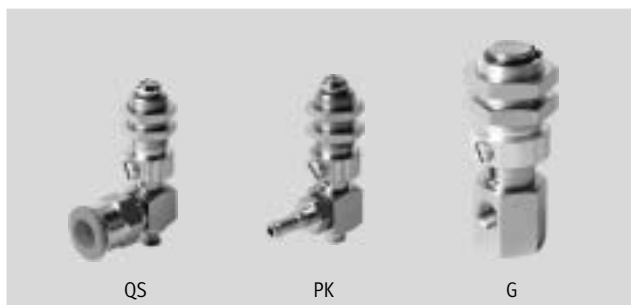
FESTO

ESH-HD

přípojení vakua ze strany, upevnění protimaticí, s výškovým vyrovnáním

přípojení vakua:

- nástrčná koncovka QS
- nátrubek PK
- přípojení závitem G



Obecné technické údaje

konstrukce	přípojení vakua ze strany, s výškovým vyrovnáním
upevnění	kontramaticí
montážní poloha	svisle

Technické údaje

přířazení držáku přísavky k přísavce ESS → internet: ESS	přípojení vakua	upevnění přísavky	jmenovitá světlost [mm]	výškové vyrovnání držáku přísavky [mm]	síla pružiny (normální/min. délka) [N]	objem [cm ³]	hmotnost [g]
velikost 1	QS-4	vnitřní Ø 3 mm ¹⁾	3	3	max. 1	0,241	13
	PK-3		1,9				
velikost 2	QS-6	vnější Ø 4 mm ¹⁾	1,8	3	max. 1	0,417	15
	PK-4		1,8				
velikost 3	QS-6	M4	3,3	6	2/5	0,573	46
	PK-4		3				
velikost 4	QS-6	M6	5	6	5/10	0,678	45
	PK-4		3				
velikost 5	G1/8	M10	8,5	10	8/18	2,072	195
velikost 6	G1/4	M20x2	10	20	12/22	13,171	472

1) Přísavka ESS se vkládá nebo nasazuje.

Provozní a okolní podmínky

přípojení vakua	nástrčná koncovka QS	nátrubek PK	přípojení závitem G
provozní médium	atmosférický vzduch ve shodě s normou ISO 8573-1:2010 [7:-:-]		
teplota okolí [°C]	0 ... +60	-10 ... +60	-10 ... +60
odolnost korozi KBK ¹⁾	1		

1) Třída odolnosti korozi 1 dle normy Festo 940 070: konstrukční díly s nižšími nároky na odolnost korozi. Ochrana při přepravě a skladování. Díly bez výrobních požadavků na vzhled povrchu, např. ve vnitřním prostoru nebo pod krytem.

Materiály

přípojení vakua	nástrčná koncovka QS	nátrubek PK	přípojení závitem G
držáky	silně legovaná ocel, zušlechťená ocel, POM	silně legovaná ocel, zušlechťená ocel	silně legovaná ocel, zušlechťená ocel
těsnění	ocel, NBR	ocel, NBR	-
upozornění k materiálu	odpovídá RoHS		

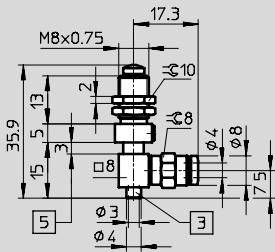
Držáky pro vakuové přísavky ESH-HD

technické údaje

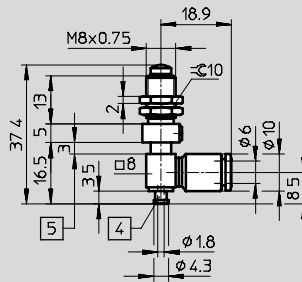
Rozměry

s nástřnými koncovkami QS

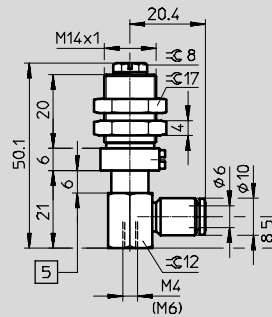
velikost 1



velikost 2

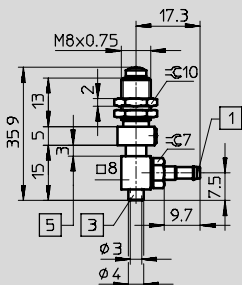


velikost 3/velikost 4*

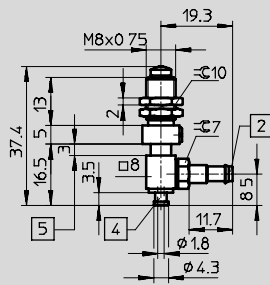


s nátrubky PK

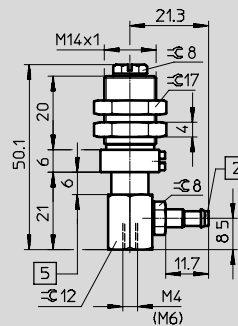
velikost 1



velikost 2

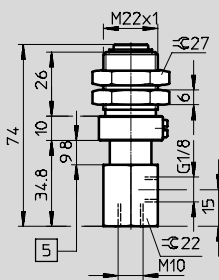


velikost 3/velikost 4*

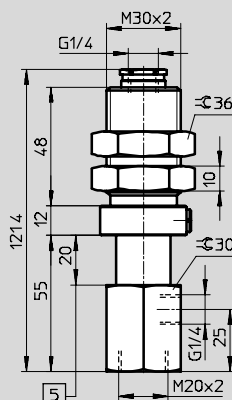


s připojením závitem G

velikost 5



velikost 6



1 nátrubek PK-3 pro hadici z plastu

2 nátrubek PK-4 pro hadici z plastu

3 díra pro přísavku

4 nátrubek pro přísavku

5 zdvih

* rozměry v závorkách

Držáky pro vakuové přísavky ESH-HD

technické údaje

FESTO

Údaje pro objednávky							
přiřazení držáku přísavky	připojení vakua	připojení nástrčnou koncovkou		připojení nárubkem		připojení závitem	
		č. dílu	typ	č. dílu	typ	č. dílu	typ
velikost 1	QS-4	189233	ESH-HD-1-QS	-		-	
	PK-3	-		189234	ESH-HD-1-PK	-	
velikost 2	QS-6	189235	ESH-HD-2-QS	-		-	
	PK-4	-		189236	ESH-HD-2-PK	-	
velikost 3	QS-6	189237	ESH-HD-3-QS	-		-	
	PK-4	-		189238	ESH-HD-3-PK	-	
velikost 4	QS-6	189239	ESH-HD-4-QS	-		-	
	PK-4	-		189240	ESH-HD-4-PK	-	
velikost 5	G $\frac{1}{8}$	-		-		189241	ESH-HD-5-G
velikost 6	G $\frac{1}{4}$	-		-		189242	ESH-HD-6-G

Držáky pro vakuové přísavky ESH-HDL

technické údaje

FESTO

ESH-HDL

připojení vakua ze strany, upevnění protimaticí, s dlouhým výškovým vyrovnáním

připojení vakua:

- nástrčná koncovka QS
- nátrubek PK
- připojení závitem G



Obecné technické údaje	
konstrukce	připojení vakua ze strany, s výškovým vyrovnáním
upevnění	kontramaticí
montážní poloha	svisle

Technické údaje							
přířazení držáku přísavky k přísavce ESS → internet: ESS	připojení vakua	upevnění přísavky	jmenovitá světlost [mm]	výškové vyrovnání držáku přísavky [mm]	síla pružiny (normální/min. délka) [N]	objem [cm ³]	hmotnost [g]
velikost 1	QS-4	vnitřní Ø 3 mm ¹⁾	3	10	max. 1	0,272	29
	PK-3		1,9				
velikost 2	QS-6	vnější Ø 4 mm ¹⁾	2,2	10	max. 1	0,260	33
	PK-4		2,2				
velikost 3	QS-6	M4	3,3	20	1/3	0,474	65
	PK-4		3				
velikost 4	QS-6	M6	5	20	1/9	0,370	65
	PK-4		3				
velikost 5	G1/8	M10	8,5	30	10/16	1,667	273
velikost 6	G1/4	M20x2	10	40	15/32	16,968	560

1) Přísavka ESS se vkládá nebo nasazuje.

Provozní a okolní podmínky			
připojení vakua	nástrčná koncovka QS	nátrubek PK	připojení závitem G
provozní médium	atmosférický vzduch ve shodě s normou ISO 8573-1:2010 [7:-:-]		
teplota okolí [°C]	0 ... +60	-10 ... +60	-10 ... +60
odolnost korozi KBK ¹⁾	1		

1) Třída odolnosti korozi 1 dle normy Festo 940 070: konstrukční díly s nižšími nároky na odolnost korozi. Ochrana při přepravě a skladování. Díly bez prořadých požadavků na vzhled povrchu, např. ve vnitřním prostoru nebo pod krytem.

Materiály			
připojení vakua	nástrčná koncovka QS	nátrubek PK	připojení závitem G
držáky	silně legovaná ocel, zušlechtěná ocel, POM	silně legovaná ocel, zušlechtěná ocel	silně legovaná ocel, zušlechtěná ocel
těsnění	ocel, NBR	ocel, NBR	-
upozornění k materiálu	odpovídá RoHS		

Držáky pro vakuové přísavky ESH-HDL

technické údaje

FESTO

Údaje pro objednávky							
přiřazení držáku přísavky	připojení vakua	připojení nástrčnou koncovkou		připojení nárubkem		připojení závitem	
		č. dílu	typ	č. dílu	typ	č. dílu	typ
velikost 1	QS-4	189243	ESH-HDL-1-QS	–	–	–	–
	PK-3	–	–	189244	ESH-HDL-1-PK	–	–
velikost 2	QS-6	189245	ESH-HDL-2-QS	–	–	–	–
	PK-4	–	–	189246	ESH-HDL-2-PK	–	–
velikost 3	QS-6	189247	ESH-HDL-3-QS	–	–	–	–
	PK-4	–	–	189248	ESH-HDL-3-PK	–	–
velikost 4	QS-6	189249	ESH-HDL-4-QS	–	–	–	–
	PK-4	–	–	189250	ESH-HDL-4-PK	–	–
velikost 5	G $\frac{1}{8}$	–	–	–	–	189251	ESH-HDL-5-G
velikost 6	G $\frac{1}{4}$	–	–	–	–	189252	ESH-HDL-6-G

Držáky pro vakuové přísavky ESH-HE

technické údaje

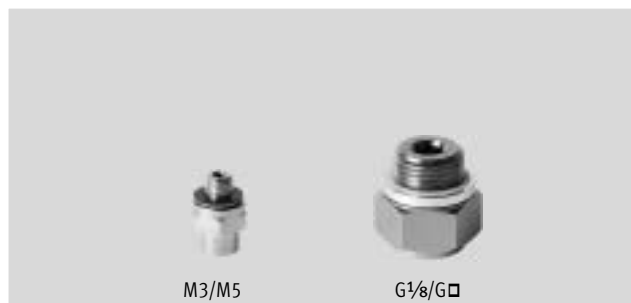
FESTO

ESH-HE

připojení vakua shora, upevnění závitovým připojením pro přímé zašroubování, bez výškového vyrovnání

připojení vakua:

- připojení závitem M3 a M5
- připojení závitem G1/8 a G1/4



Obecné technické údaje	
konstrukce	připojení vakua shora
upevnění	vnějším závitem, pomocí připojení vakua
montážní poloha	svisle

Technické údaje					
přřazení držáku přísavky k přísavce ESS → internet: ESS	připojení vakua	upevnění přísavky	jmenovitá světlost [mm]	objem [cm ³]	hmotnost [g]
velikost 1	M3	vnitřní Ø 3 mm ¹⁾	1,2	0,040	1
velikost 2	M5	vnější Ø 4 mm ¹⁾	2	0,036	3
velikost 3	G1/8	M4	3	0,106	11
velikost 4	G1/8	M6	4	0,289	11
velikost 5	G1/4	M10	7	1,227	24

1) Přísavka ESS se vkládá nebo nasazuje.

Provozní a okolní podmínky	
provozní médium	atmosférický vzduch ve shodě s normou ISO 8573-1:2010 [7:-:-]
teplota okolí [°C]	-10 ... +60
odolnost korozi KBK ¹⁾	1

1) Třída odolnosti korozi 1 dle normy Festo 940 070: konstrukční díly s nižšími nároky na odolnost korozi. Ochrana při přepravě a skladování. Díly bez výrobních požadavků na vzhled povrchu, např. ve vnitřním prostoru nebo pod krytem.

Materiály	
držáky	zušlechtěná ocel
těsnění	ocel, NBR, tvárný legovaný hliník, POM
upozornění k materiálu	odpovídá RoHS

Držáky pro vakuové přísavky ESH-HE

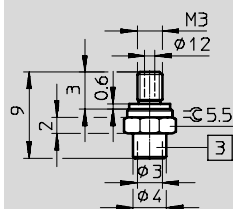
technické údaje

FESTO

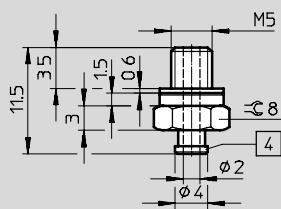
Rozměry

se závity G a M

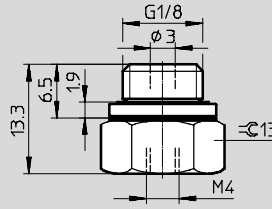
velikost 1



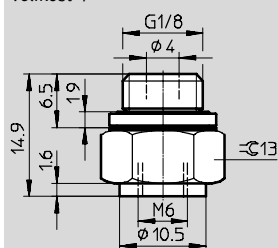
velikost 2



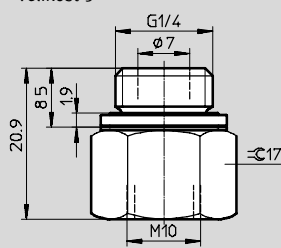
velikost 3



velikost 4



velikost 5



3 díra pro přísavku

4 nátrubek pro přísavku

Údaje pro objednávky

přířazení držáku přísavky	připojení vakua	č. dílu	typ
velikost 1	M3	189253	ESH-HE-1-M3
velikost 2	M5	189254	ESH-HE-2-M5
velikost 3	G $\frac{1}{8}$	189255	ESH-HE-3-G $\frac{1}{8}$
velikost 4	G $\frac{1}{8}$	189256	ESH-HE-4-G $\frac{1}{8}$
velikost 5	G $\frac{1}{4}$	189257	ESH-HE-5-G $\frac{1}{4}$

Držáky pro vakuové přísavky ESH-HF

technické údaje

FESTO

ESH-HF

přípojení vakua shora, upevnění závitovým přípojením pro přímé zašroubování, s výškovým vyrovnáním

přípojení vakua:

- přípojení vakua M10x1 a M14x1



Obecné technické údaje	
konstrukce	přípojení vakua shora, s výškovým vyrovnáním
upevnění	vnějším závitem, pomocí přípojení vakua
montážní poloha	svisle

Technické údaje							
přířazení držáku přísavky k přísavce ESS → internet: ESS	přípojení vakua	upevnění přísavky	jmenovitá světlost [mm]	výškové vyrovnání držáku přísavky [mm]	síla pružiny (normální/min. délka) [N]	objem [cm ³]	hmotnost [g]
velikost 1	M10x1	vnitřní Ø 3 mm ¹⁾	2	2,6	2/4	0,108	14
velikost 2	M10x1	vnější Ø 4 mm ¹⁾	2			0,090	14
velikost 3	M14x1	M4	3,3	6	6/12	0,400	54
velikost 4	M14x1	M6	4			0,655	52

1) Prísavka ESS se vkládá nebo nasazuje.

Provozní a okolní podmínky	
provozní médium	atmosférický vzduch ve shodě s normou ISO 8573-1:2010 [7:-:-]
teplota okolí [°C]	-10 ... +60
odolnost korozi KBK ¹⁾	1

1) Třída odolnosti korozi 1 dle normy Festo 940 070: konstrukční díly s nižšími nároky na odolnost korozi. Ochrana při přepravě a skladování. Díly bez prořadých požadavků na vzhled povrchu, např. ve vnitřním prostoru nebo pod krytem.

Materiály	
držáky	zušlechťená ocel
těsnění	NBR, POM
upozornění k materiálu	odpovídá RoHS

Držáky pro vakuové přísavky ESH-HF

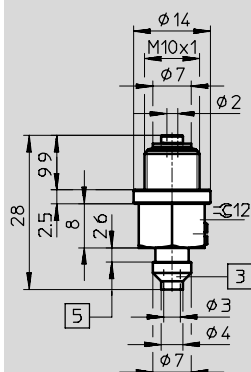
technické údaje

FESTO

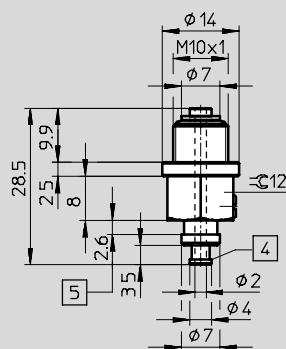
Rozměry

se závity M

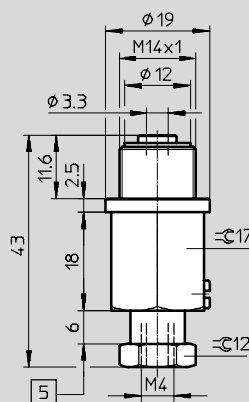
velikost 1



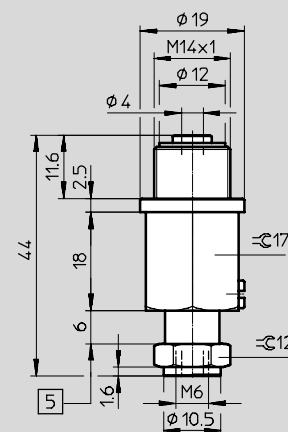
velikost 2



velikost 3



velikost 4



3 díra pro přísavku

4 nátrubek pro přísavku

5 zdvih

Údaje pro objednávky

přířazení držáku přísavky	připojení vakua	č. dílu	typ
velikost 1	M10x1	189260	ESH-HF-1-M10x1
velikost 2	M10x1	189261	ESH-HF-2-M10x1
velikost 3	M14x1	189262	ESH-HF-3-M14x1
velikost 4	M14x1	189263	ESH-HF-4-M14x1