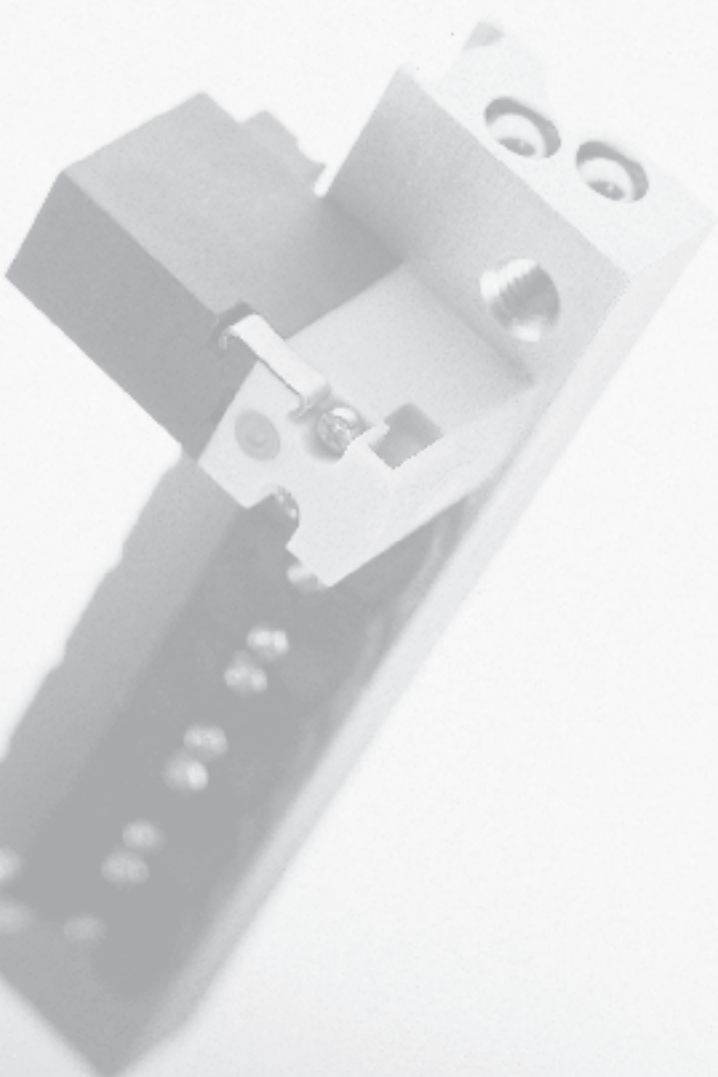


- 直动阀
- 小型化结构
- 阀气路板结构灵活
- 响应快速， 仅需 4 ms
- 循环时间短
- 循环时间精确

适用于高速应用领域的产品系列

FESTO



非常小型化

新一代小型提动阀有两种派生型：两位两通，流量为14 l/min；两位三通，流量为10 l/min。可用作单个底座安装阀，或安装在PR气路板上。如果安装在PR气路板上使用，可实现非常高的组合密度。派生型MH2 流量高达 100 l/min，更加快速，可满足更严格的要求。

功能多样且非常快速

所有的新型小型阀都可通过气动多针接头和多针电接头进行连接。其电终端甚至还可以选择水平、顶部或底部连接方式。另一种派生型是安装在带接口的电子印刷电路板上。Festo 即插即运行的所有产品都事先经过测试并装配好。如果您的系统需要非常快速地运转，毫无问题，因为小型阀切换非常快速，只需 4 ms。

您的系统合作伙伴

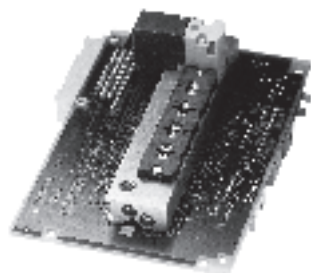
Festo 为您提供广泛的紧凑型产品系列：驱动器、无杆驱动器、小型滑块驱动器、摆动驱动器及配件。Festo 非常注重小型产品的生产加工环节，优化产品之间的匹配性。这一切体现于Festo公认的优秀品质，Festo遍布全球的服务体系还可为您提供一系列增值服务。

小型阀不仅适用于电子行业...

...它也适用于轻型装配行业、医药工程、半导体行业及工业过程控制行业。结构非常紧凑的快速阀切换时间仅为 4 ms，可以满足您对速度的所有要求。阀功能非常容易实现。具有 100% 的通电持续率且可三班连续操作，从而确保了最大的经济效益。

小型阀的流量为 10 和 14 l/min，但对于先导控制阀以及 Festo 许多紧凑型气缸、摆动驱动器以及滑块驱动器而言，流量已非常充足。

如果要求流量高达 100 l/min，您可选用 MH2。



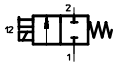
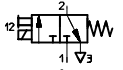
小型电磁阀 MH1

产品范围一览

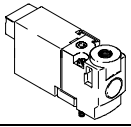
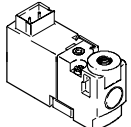
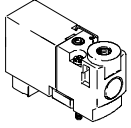
FESTO

优化应用的方向控制阀
小型

3.1

| 功能 | 符号 | 型式 | 响应时间 | 电压 | | | → 页码 |
|---------------------|--|-------|------|--------|----|----|----------|
| | | | [ms] | [V DC] | | | |
| | | | 4 | 5 | 12 | 24 | |
| 两位两通阀 |  标准额定流量 14 l/min | 半管式阀 | ■ | ■ | ■ | ■ | 2/3.1-6 |
| | | 底座安装阀 | ■ | ■ | ■ | ■ | 2/3.1-17 |
| 两位三通阀 ¹⁾ |  标准额定流量 10 l/min | 半管式阀 | ■ | ■ | ■ | ■ | 2/3.1-6 |
| | | 底座安装阀 | ■ | ■ | ■ | ■ | 2/3.1-17 |

1) 堵住接口 1或 3, 可用作两位两通阀

| 安装方式 | | | |
|---|-----------|------|-------|
| 机械接口 | | 半管式阀 | 底座安装阀 |
| 电接口 | | | |
| 后侧插头接口 (HC) | | | |
|  | 单个底座 | ■ | ■ |
| | 集成安装 | ■ | ■ |
| 顶部插头接口 (TC) | | | |
|  | 单个底座 | ■ | ■ |
| | 集成安装 | ■ | ■ |
| 底部插头接口 (PI) | | | |
|  | 单个底座 | ■ | ■ |
| | 带插座 | ■ | ■ |
| | 集成安装 | ■ | ■ |
| | 带插座 | ■ | ■ |
| | 集成安装 | ■ | ■ |
| | 带插座和多针电接口 | ■ | ■ |
| | 集成安装在 PCB | ■ | ■ |
| 带焊接底座 | | | ■ |
| 集成安装在 PCB | | | ■ |
| 带焊接底座和气路板 | | - | ■ |

小型电磁阀 MH1

型号代码

FESTO

| | | MH | P | 1 | - | M | 4 | H | - | 3/2 | - | 0 | - | M3 | - | HC | |
|-------------|--------------------|----|---|---|---|---|---|---|---|-----|---|---|---|----|---|----|--|
| 阀系列 | | | | | | | | | | | | | | | | | |
| MH | 小型快速阀 | | | | | | | | | | | | | | | | |
| 结构特点 | | | | | | | | | | | | | | | | | |
| P | 半管式阀 | | | | | | | | | | | | | | | | |
| A | 底座安装阀 | | | | | | | | | | | | | | | | |
| 规格 | | | | | | | | | | | | | | | | | |
| 1 | 流量 10 ... 14 l/min | | | | | | | | | | | | | | | | |
| 驱动功能 | | | | | | | | | | | | | | | | | |
| M | 电控, 切换 | | | | | | | | | | | | | | | | |
| 工作电压 | | | | | | | | | | | | | | | | | |
| 4 | 5 V DC | | | | | | | | | | | | | | | | |
| 5 | 12 V DC | | | | | | | | | | | | | | | | |
| 1 | 24 V DC | | | | | | | | | | | | | | | | |
| 手控装置 | | | | | | | | | | | | | | | | | |
| H | 复位 | | | | | | | | | | | | | | | | |
| 阀功能 | | | | | | | | | | | | | | | | | |
| 2/2 | 两位两通阀 | | | | | | | | | | | | | | | | |
| 3/2 | 两位三通阀 | | | | | | | | | | | | | | | | |
| 原始位置 | | | | | | | | | | | | | | | | | |
| G | 关 | | | | | | | | | | | | | | | | |
| O | 开 | | | | | | | | | | | | | | | | |
| 气接口 | | | | | | | | | | | | | | | | | |
| 0.6 | 公称通径 0.65 mm | | | | | | | | | | | | | | | | |
| 0.9 | 公称通径 0.9 mm | | | | | | | | | | | | | | | | |
| M3 | 螺纹 M3 | | | | | | | | | | | | | | | | |
| 电接口 | | | | | | | | | | | | | | | | | |
| HC | 后侧插头接口 用于插座 KMH | | | | | | | | | | | | | | | | |
| TC | 顶部插头接口 用于插座 KMH | | | | | | | | | | | | | | | | |
| PI | 底部插头接口 适用于快插接头 | | | | | | | | | | | | | | | | |

 注意

您可以通过 MH1 模块化产品系统配置并订购其它派生型和附件 → 2 / 3.1-28

小型电磁阀 MHP1

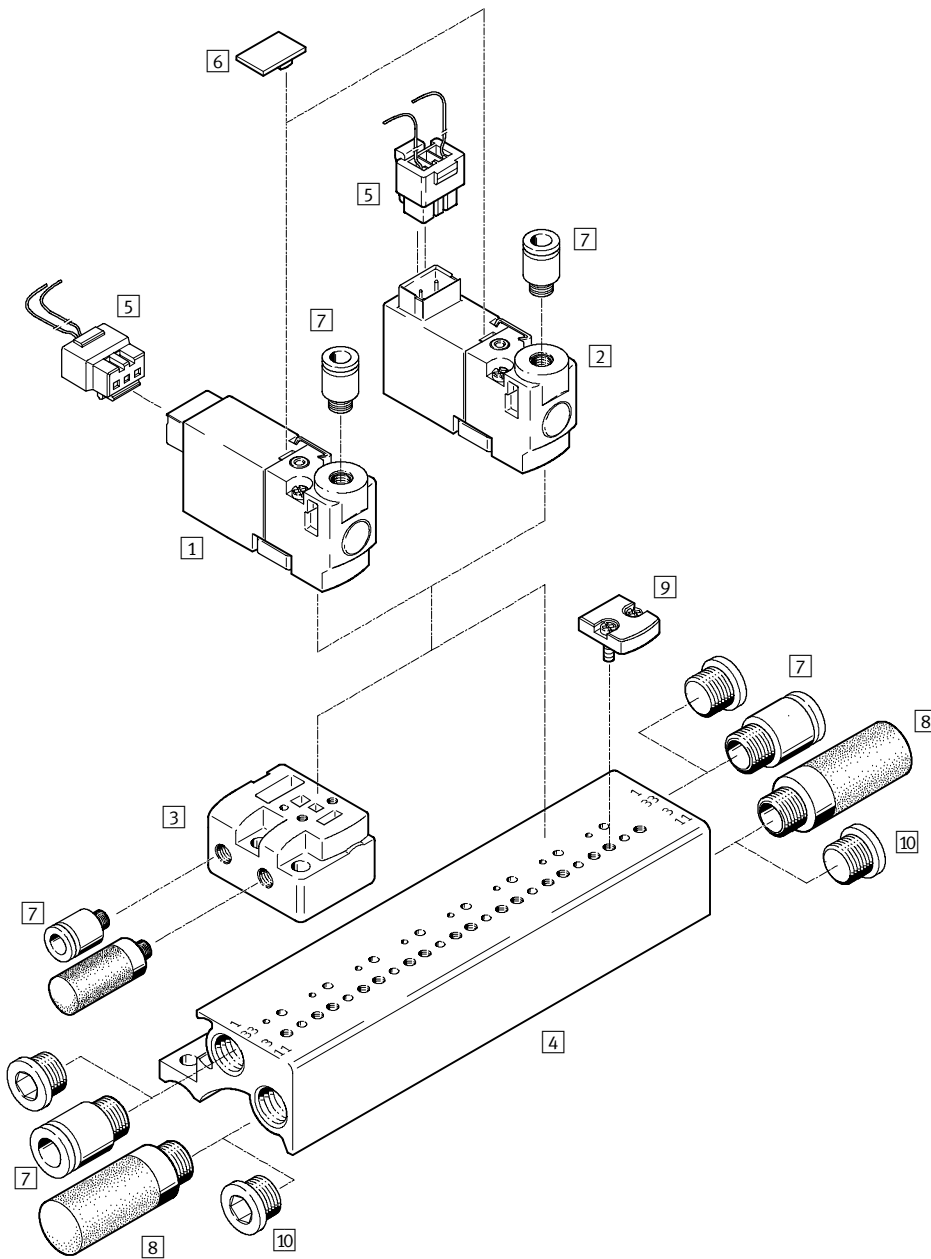
外围元件一览 - 半管式阀

FESTO

优化应用的方向控制阀
小型

3.1

后侧插头接口 ...HC
顶部插头接口 ...TC



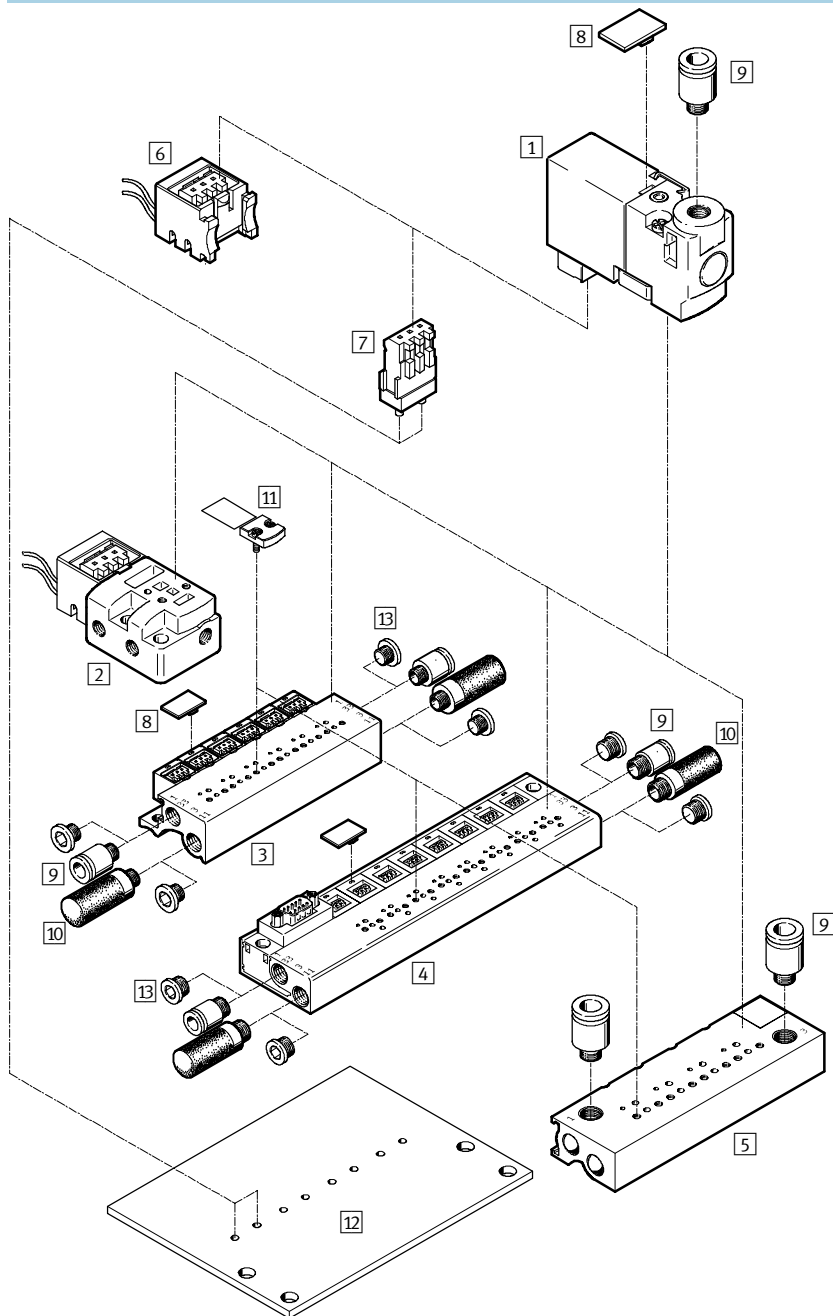
| 附件 | | → 页码 | 附件 | | → 页码 |
|----|-------------------|------------|----|----------------------|------------|
| 1 | 半管式阀 MHP1-...HC | 2/3.1-8 | 6 | 标牌 MH-BZ-80X | 2 / 3.1-38 |
| 2 | 半管式阀 MHP1-...TC | 2/3.1-8 | 7 | 快插接头 QS/QSM | 第3册 |
| 3 | 单个底座 MHP1-AS-3-M3 | 2/3.1-11 | 8 | 消声器 UC | 第3册 |
| 4 | 气路板 MHP1-PR...3 | 2/3.1-11 | 9 | 空位板MHP1-BP-3, 用于盖住空位 | 2 / 3.1-38 |
| 5 | 带电缆插座 KMH | 2 / 3.1-38 | 10 | 空位堵头 B | 2 / 3.1-38 |

小型电磁阀 MHP1

外围元件一览 - 半管式阀

FESTO

底部插头接口 ...PI



附件

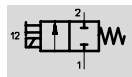
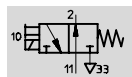
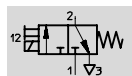
| 附件 | → 页码 | 附件 | → 页码 |
|---|----------|-------------------------------|------------|
| 1 半管式阀 MHP1-...-PI | 2/3.1-8 | 6 插座 MHAP-PI | 2 / 3.1-38 |
| 2 单个底座 MHP1-AS-3-M3-PI | 2/3.1-11 | 7 焊接底座 PCBC-A | 2 / 3.1-38 |
| 3 气路板MHP1-PR...-3-PI 带插座 | 2/3.1-11 | 8 标牌MH-BZ-80x | 2 / 3.1-38 |
| 4 气路板 MHP1-PR...-3-PI-D... 带插座和多针电接口 | 2/3.1-13 | 9 快插接头QS/QSM | 第3册 |
| 5 气路板MHP1-PR...-3-PI-PCB 用于安装在 PCB上 | 2/3.1-14 | 10 消声器 UC | 第3册 |
| | | 11 空位板 MHAP1-BP-3-PI , 用于盖住空位 | 2 / 3.1-38 |
| | | 12 印刷电路板 (客户定制) | 2/3.1-14 |
| | | 13 空位堵头 B | 2 / 3.1-38 |

小型电磁阀 MHP1

技术参数 - 半管式阀

FESTO

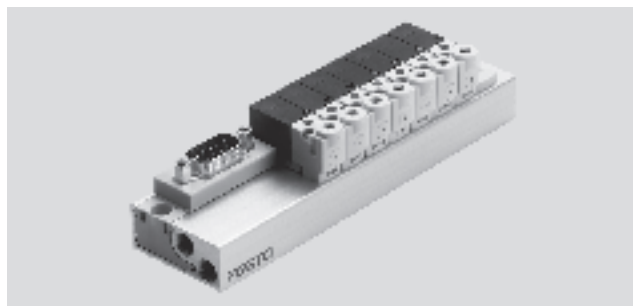
功能



电压
5, 12, 24 V DC

压力
-0.9 ... +8 bar

温度范围
-5 ... +50° C



| 主要技术参数 | | | | | |
|--------|------|-----------|--------------------|-----------|--|
| 阀功能 | | 两位两通, 单电控 | | 两位三通, 单电控 | |
| 结构特点 | | 提动圆片座阀 | | | |
| 密封原理 | | 软性 | | | |
| 驱动方式 | | 电 | | | |
| 复位方式 | | 机械弹簧 | | | |
| 先导控制方式 | | 直动式 | | | |
| 流动方向 | | 单向 | | | |
| 排气功能 | | 无流量控制 | | | |
| 手控装置 | | 复位 | | | |
| 安装方式 | | 通孔安装 | | | |
| 安装位置 | | 任意位置 | | | |
| 公称通径 | | [mm] | 0.9 | 0.65 | |
| 标准额定流量 | | [l/min] | 14 (2 bar → 0 bar) | 10 | |
| 阀位尺寸 | | [mm] | 10 | 10 | |
| 气接口 | 单个底座 | 1, 33 | M3 | M3 | |
| | | 2 | - | M3 | |
| | | 3, 11 | M3 | M3 | |
| | 集成安装 | 1, 33 | M7 | M7 | |
| | | 2 | - | M3 | |
| | | 3, 11 | M7 | M7 | |
| 产品重量 | | [g] | 50 | 50 | |

| 工作和环境条件 | | | | | |
|-------------------------|--------|------------------------------------|-------------|------------------------------|--|
| 阀功能 | | 两位两通, 单电控 | | 两位三通, 单电控 | |
| 工作介质 | | 过滤压缩空气, 润滑或未润滑 过滤精度等级 40μ 真空 | | 过滤压缩空气, 润滑或未润滑 过滤精度等级 40μ | |
| 工作压力 | 常闭 | [bar] | -0.9 ... +2 | 0 ... 8 ¹⁾ | |
| | 常开 | [bar] | - | 0 ... 6 ¹⁾ | |
| 环境温度 | 单个底座安装 | [°C] | -5 ... +50 | | |
| | 集成安装 | [°C] | -5 ... +40 | | |
| 介质温度 | 单个底座安装 | [°C] | -5 ... +50 | | |
| | 集成安装 | [°C] | -5 ... +40 | | |
| 耐腐蚀等级 CRC ²⁾ | | | 1 | | |

1) 采用特定的连接方法, 可以进行真空操作

2) 耐腐蚀等级 1, 符合 Festo 940 070 标准

元件只需具备低度耐腐蚀能力, 运输和贮存防护, 这些元件无表面基本涂层要求, 譬如: 内部元件或位于盖子下面的元件。

小型电磁阀 MHP1

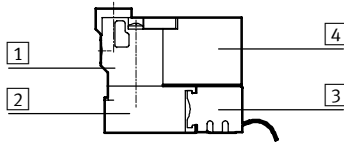
技术参数 - 半管式阀

FESTO

| 电参数 | | |
|-------------------|--------|---------------------------|
| 阀功能 | | 两位三通, 单电控 |
| 工作电压 | [V DC] | 5 ±10%, 12 ±10% 或 24 ±10% |
| 接口类型 | | 插头接口 |
| 功耗 | [W] | 1 |
| 防护等级符合EN 60 529标准 | | |
| 带插座 KMH | | IP40 |
| 带插座 MHAP-PI | | IP40 |
| 带焊接底座 PCBC-A | | IP40 |
| 带 Sub-D 连接插头 | | IP40 |

| 响应时间和切换频率 | | |
|-----------|------|-----------|
| 阀功能 | | 两位三通, 单电控 |
| 响应时间 开/关 | [ms] | 4/5 |
| 切换频率 | [Hz] | 20 |

材料



| | | |
|---|------|-----------------|
| 1 | 阀体 | 压铸锌 |
| 2 | 底座 | 铝 |
| 3 | 插座 | 聚酰胺 |
| 4 | 线圈外壳 | 聚酰胺 |
| - | 密封件 | 丁腈橡胶, 氢化丁腈橡胶 |
| | 材料说明 | 不含铜和聚四氟乙烯 |

小型电磁阀 MHP1

技术参数 - 半管式阀

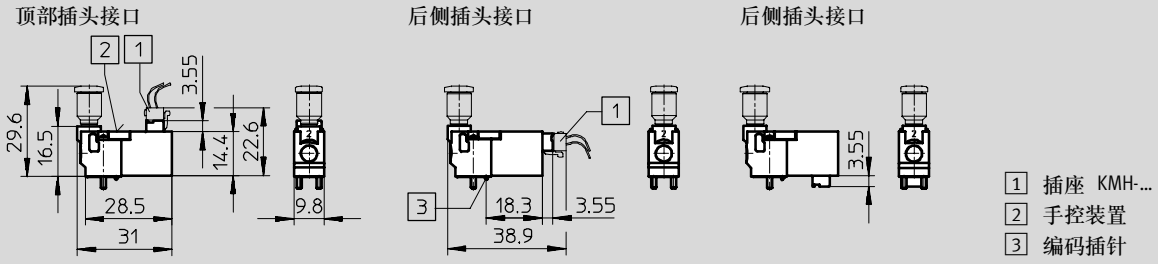
FESTO

优化应用的方向控制阀
小型

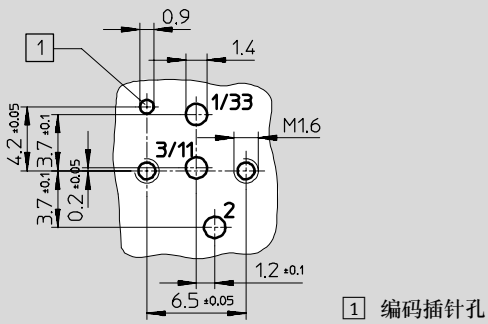
3.1

尺寸

如需下载 CAD 资料 → www.festo.com/en/engineering



底座上的气口分布



注意

半管式阀无气口2。

如果用作两位两通阀，常闭，气口 3/11 不使用。

如果用作两位两通阀，常开，气口 1/33 不使用。

小型电磁阀 MHP1

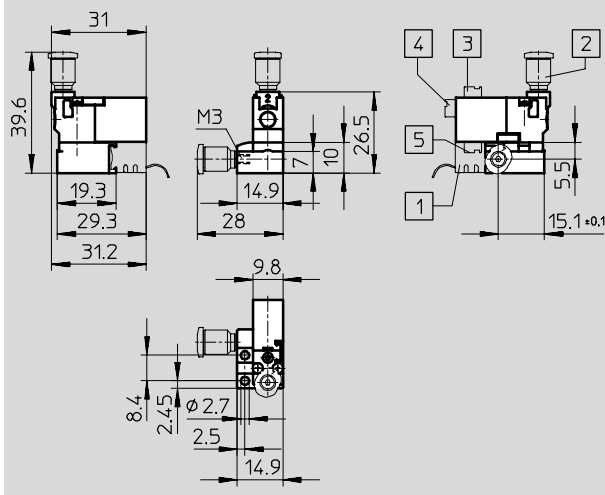
技术参数 - 半管式阀

FESTO

尺寸 - 两位两通阀

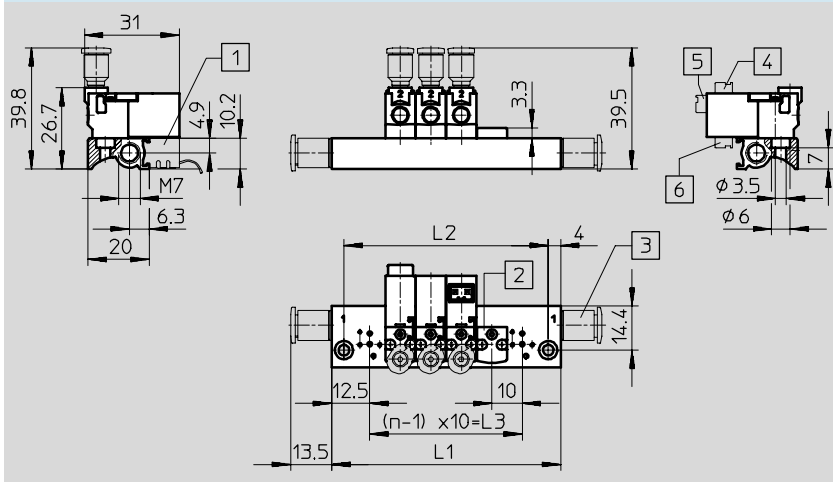
如需下载 CAD 资料 → www.festo.com/en/engineering

单个底座安装



- 1 插座 MHAP-PI
- 2 快插接头 QSM-...
- 3 顶部插头接口
- 4 后侧插头接口
- 5 底部插头接口

集成安装



- 1 插座 MHAP-PI
- 2 空位板MHAP1
- 3 快插接头 QSM-...
- 4 顶部插头接口
- 5 后侧插头接口
- 6 底部插头接口

| 阀的数量n | L1 ±0.15 | L2 ±0.1 | L3 |
|-------|-------------|------------|----|
| 2 | 35 | 27 | 10 |
| 3 | 45 | 37 | 20 |
| 4 | 55 | 47 | 30 |
| 5 | 65 | 57 | 40 |
| 6 | 75 | 67 | 50 |
| 7 | 85 | 77 | 60 |
| 8 | 95 | 87 | 70 |

| 阀的数量n | L1 ±0.15 | L2 ±0.1 | L3 |
|-------|-------------|------------|-----|
| 9 | 105 | 97 | 80 |
| 10 | 115 | 107 | 90 |
| 11 | 125 | 117 | 100 |
| 12 | 135 | 127 | 110 |
| 13 | 145 | 137 | 120 |
| 14 | 155 | 147 | 130 |
| 15 | 165 | 157 | 140 |

| 阀的数量n | L1 ±0.15 | L2 ±0.1 | L3 |
|-------|-------------|------------|-----|
| 16 | 175 | 167 | 150 |
| 17 | 185 | 177 | 160 |
| 18 | 195 | 187 | 170 |
| 19 | 205 | 197 | 180 |
| 20 | 215 | 207 | 190 |
| 21 | 225 | 217 | 200 |
| 22 | 235 | 227 | 210 |

优化应用的方向控制阀
小型

3.1

小型电磁阀 MHP1

技术参数 - 半管式阀

FESTO

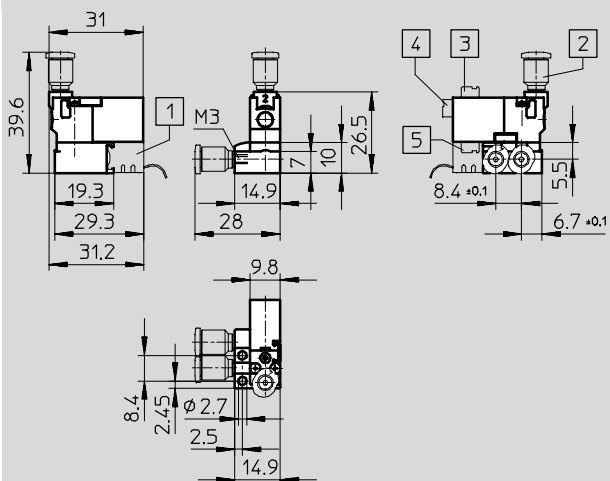
优化应用的方向控制阀
小型

3.1

尺寸-两位三通阀

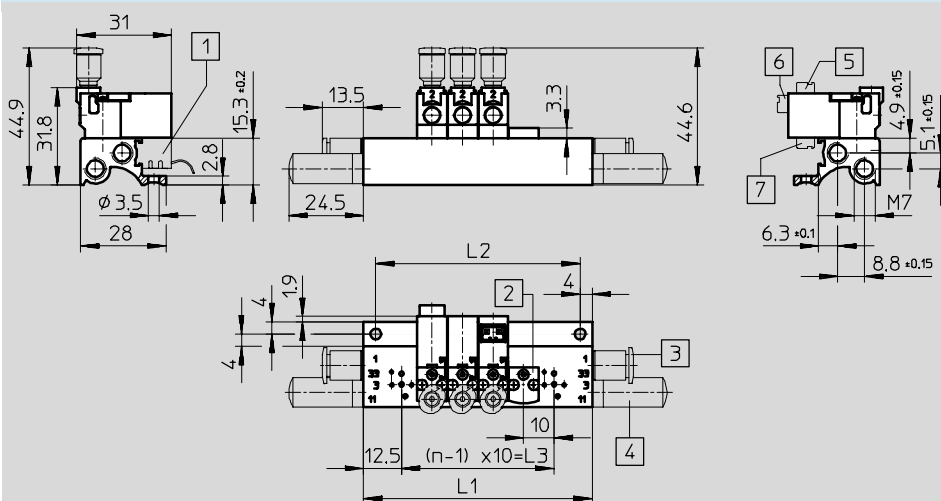
如需下载 CAD 资料 → www.festo.com/en/engineering

单个底座安装



- 1 插座 MHAP-PI
- 2 快插接头 QSM-...
- 3 顶部插头接口
- 4 后侧插头接口
- 5 底部插头接口

集成安装



- 1 插座 MHAP-PI
- 2 空位板MHAP1
- 3 快插接头 QSM-...
- 4 消声器
- 5 顶部插头接口
- 6 后侧插头接口
- 7 底部插头接口

| 阀的数量n | L1 ±0.15 | L2 ±0.1 | L3 |
|-------|-------------|------------|----|
| 2 | 35 | 27 | 10 |
| 3 | 45 | 37 | 20 |
| 4 | 55 | 47 | 30 |
| 5 | 65 | 57 | 40 |
| 6 | 75 | 67 | 50 |
| 7 | 85 | 77 | 60 |
| 8 | 95 | 87 | 70 |

| 阀的数量n | L1 ±0.15 | L2 ±0.1 | L3 |
|-------|-------------|------------|-----|
| 9 | 105 | 97 | 80 |
| 10 | 115 | 107 | 90 |
| 11 | 125 | 117 | 100 |
| 12 | 135 | 127 | 110 |
| 13 | 145 | 137 | 120 |
| 14 | 155 | 147 | 130 |
| 15 | 165 | 157 | 140 |

| 阀的数量n | L1 ±0.15 | L2 ±0.1 | L3 |
|-------|-------------|------------|-----|
| 16 | 175 | 167 | 150 |
| 17 | 185 | 177 | 160 |
| 18 | 195 | 187 | 170 |
| 19 | 205 | 197 | 180 |
| 20 | 215 | 207 | 190 |
| 21 | 225 | 217 | 200 |
| 22 | 235 | 227 | 210 |

小型电磁阀 MHP1

技术参数 - 半管式阀

FESTO

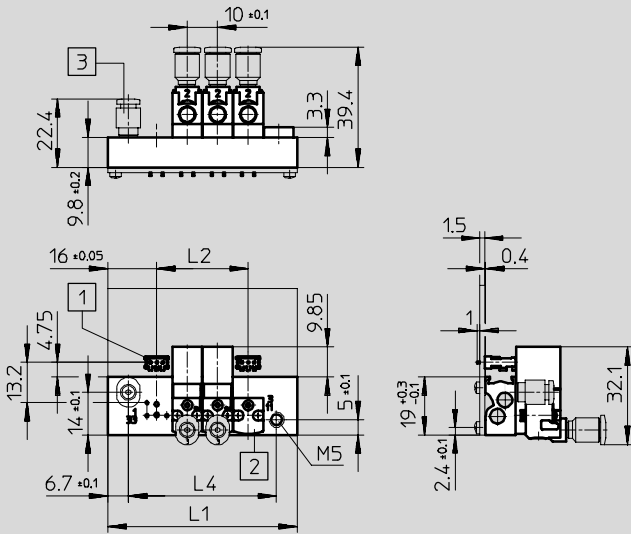
优化应用的方向控制阀
小型

3.1

尺寸 - 两位三通阀

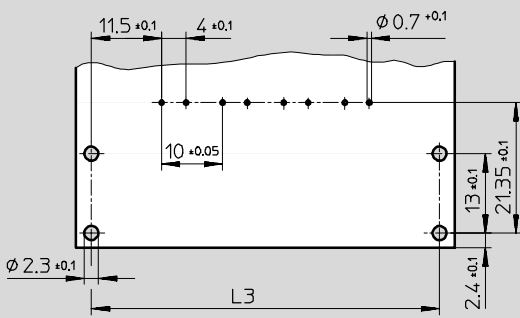
集成安装在 PCB 上

如需下载 CAD 资料 → www.festo.com/en/engineering



- 1 焊接底座 PCBC-A...
- 2 空位板 MHAP1
- 3 快插接头 QSM-...

PCB上的气口分布



- 注意

印刷电路板不包含在供货范围内。

| 阀的数量n | L1 ± 0.15 | L2 | L3 ± 0.1 | L4 ± 0.1 |
|-------|------------------|----|-----------------|-----------------|
| 2 | 42 | 10 | 37 | 28.6 |
| 4 | 62 | 30 | 57 | 48.6 |
| 6 | 82 | 50 | 77 | 68.6 |
| 8 | 102 | 70 | 97 | 88.6 |
| 10 | 122 | 90 | 117 | 108.6 |

小型电磁阀 MHP1

技术参数 - 半管式阀

FESTO

| 订货数据 - 两位两通阀 | | | |
|--------------|---------|----------|---------------------|
| 电接口 | 工作电压 | 常闭 代号 | 型号 |
| M3 连接螺纹 | | | |
| 后侧插头接口 | 5 V DC | 197 045 | MHP1-M4H-2/2G-M3-HC |
| | 12 V DC | 197 046 | MHP1-M5H-2/2G-M3-HC |
| | 24 V DC | 197 047 | MHP1-M1H-2/2G-M3-HC |
| 顶部插头接口 | 5 V DC | 197 048 | MHP1-M4H-2/2G-M3-TC |
| | 12 V DC | 197 049 | MHP1-M5H-2/2G-M3-TC |
| | 24 V DC | 197 050 | MHP1-M1H-2/2G-M3-TC |
| 底部插头接口 | 5 V DC | 197 051 | MHP1-M4H-2/2G-M3-PI |
| | 12 V DC | 197 052 | MHP1-M5H-2/2G-M3-PI |
| | 24 V DC | 197 053 | MHP1-M1H-2/2G-M3-PI |

| 订货数据 - 产品专用附件 | | | |
|--------------------|------|---------|-----------------|
| 名称 | | 代号 | 型号 |
| 阀, 后侧或顶部带插头接口 | | | |
| 单个底座 | | 197 188 | MHP1-AS-2-M3 |
| 气路板, 用于 ... | 2 阀 | 197 196 | MHP1-P2-2 |
| | 4 阀 | 197 197 | MHP1-P4-2 |
| | 6 阀 | 197 198 | MHP1-P6-2 |
| | 8 阀 | 197 200 | MHP1-P8-2 |
| | 10 阀 | 197 201 | MHP1-P10-2 |
| 阀, 底部带插头接口 | | | |
| 单个底座 | | 197 190 | MHP1-AS-2-M3-PI |
| 气路板 带插座, 用于 ... | 2 阀 | 197 217 | MHP1-P2-2-PI |
| | 4 阀 | 197 218 | MHP1-P4-2-PI |
| | 6 阀 | 197 219 | MHP1-P6-2-PI |
| | 8 阀 | 197 220 | MHP1-P8-2-PI |
| | 10 阀 | 197 221 | MHP1-P10-2-PI |



注意

2/2NC 型和 3/2NO 型阀不可混合安装在气路板上。



注意

如果气路板（带或不带工作口）上阀的数量为奇数或数量在 11 ... 22 之间，或您需要更多派生型，可通过 MH1 模块化产品系统来配置及订购

→ 2 / 3.1-28.

小型电磁阀 MHP1

技术参数 - 半管式阀

FESTO

优化应用的方向控制阀
小型


3.1

| 订货数据 - 两位三通阀 | | | | | |
|--------------|---------|---------|---------------------|---------|---------------------|
| 电接口 | 工作电压 | 常闭 | | 常开 | |
| | | 代号 | 型号 | 代号 | 型号 |
| M3 连接螺纹 | | | | | |
| 后侧插头接口 | 5 V DC | 197 009 | MHP1-M4H-3/2G-M3-HC | 197 027 | MHP1-M4H-3/2O-M3-HC |
| | 12 V DC | 197 010 | MHP1-M5H-3/2G-M3-HC | 197 028 | MHP1-M5H-3/2O-M3-HC |
| | 24 V DC | 197 011 | MHP1-M1H-3/2G-M3-HC | 197 029 | MHP1-M1H-3/2O-M3-HC |
| 顶部插头接口 | 5 V DC | 197 012 | MHP1-M4H-3/2G-M3-TC | 197 030 | MHP1-M4H-3/2O-M3-TC |
| | 12 V DC | 197 013 | MHP1-M5H-3/2G-M3-TC | 197 031 | MHP1-M5H-3/2O-M3-TC |
| | 24 V DC | 197 014 | MHP1-M1H-3/2G-M3-TC | 197 032 | MHP1-M1H-3/2O-M3-TC |
| 底部插头接口 | 5 V DC | 197 015 | MHP1-M4H-3/2G-M3-PI | 197 033 | MHP1-M4H-3/2O-M3-PI |
| | 12 V DC | 197 016 | MHP1-M5H-3/2G-M3-PI | 197 034 | MHP1-M5H-3/2O-M3-PI |
| | 24 V DC | 197 017 | MHP1-M1H-3/2G-M3-PI | 197 035 | MHP1-M1H-3/2O-M3-PI |

 注意

3/2NC 型和 3/2NO 型阀不可混合安装在气路板上。

| 订货数据 - 产品专用附件 | | |
|------------------------|---------|----------------------------|
| 名称 | 代号 | 型号 |
| 阀, 后侧或顶部带插头接口 | | |
| 单个底座 | 197 184 | MHP1-AS-3-M3 |
| 气路板, 用于 ... | 2 阀 | 197 191 MHP1-PR2-3 |
| | 4 阀 | 197 192 MHP1-PR4-3 |
| | 6 阀 | 197 193 MHP1-PR6-3 |
| | 8 阀 | 197 194 MHP1-PR8-3 |
| | 10 阀 | 197 195 MHP1-PR10-3 |
| 阀, 底部带插头接口 | | |
| 单个底座 | 197 186 | MHP1-AS-3-M3-PI |
| 气路板, 带插座, 用于 ... | 2 阀 | 197 212 MHP1-PR2-3-PI |
| | 4 阀 | 197 213 MHP1-PR4-3-PI |
| | 6 阀 | 197 214 MHP1-PR6-3-PI |
| | 8 阀 | 197 215 MHP1-PR8-3-PI |
| | 10 阀 | 197 216 MHP1-PR10-3-PI |
| 气路板, 带插座和多针电接口, 用于 ... | 4 阀 | 197 233 MHP1-PR4-3-PI-D9 |
| | 6 阀 | 197 234 MHP1-PR6-3-PI-D9 |
| | 8 阀 | 197 235 MHP1-PR8-3-PI-D9 |
| | 10 阀 | 197 236 MHP1-PR10-3-PI-D25 |
| 气路板, 安装在 PCB 上, 用于 ... | 2 阀 | 197 242 MHP1-PR2-3-PI-PCB |
| | 4 阀 | 197 243 MHP1-PR4-3-PI-PCB |
| | 6 阀 | 197 244 MHP1-PR6-3-PI-PCB |
| | 8 阀 | 197 245 MHP1-PR8-3-PI-PCB |
| | 10 阀 | 197 246 MHP1-PR10-3-PI-PCB |

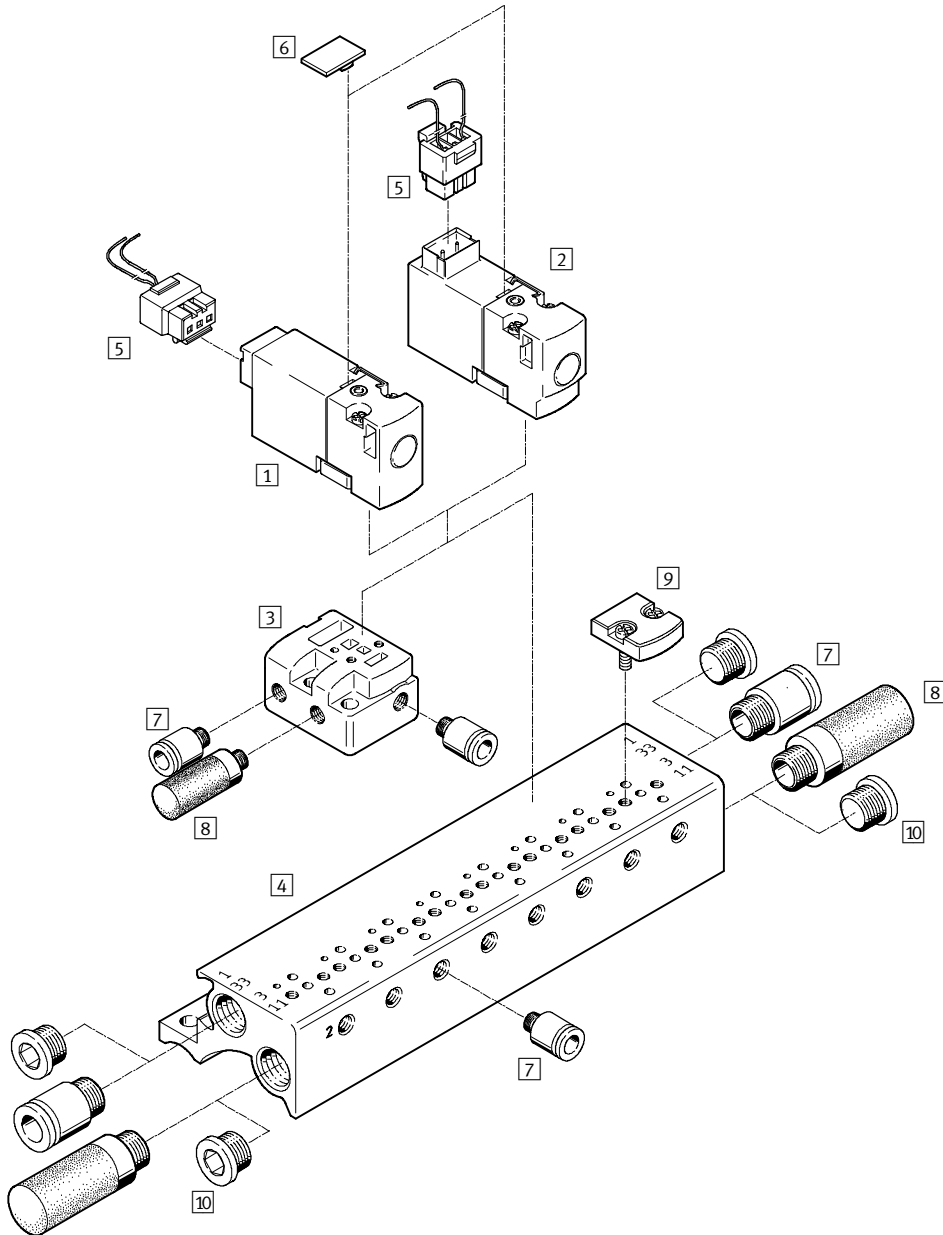
 注意

如果气路板 (带或不带工作口) 上阀的数量为奇数或数量在 11 ... 22 之间, 或您需要更多派生型, 可通过 MH1 模块化产品系统来配置及订购
→ 2 / 3.1-28.

小型电磁阀 MHA1

外围元件一览- 底座安装阀

后侧插头接口 ...HC
顶部插头接口 ...TC



| 附件 | | → 页码 | | → 页码 |
|----|-------------------|------------|----|---------------------------------------|
| 1 | 底座安装阀MHA1-...HC | 2 / 3.1-19 | 6 | 标牌MH-BZ-80X 2 / 3.1-38 |
| 2 | 底座安装阀MHA1-...TC | 2 / 3.1-19 | 7 | 快插接头 QS/QSM 第3册 |
| 3 | 单个底座 MHA1-AS-3-M3 | 2 / 3.1-22 | 8 | 消声器 UC 第3册 |
| 4 | 气路板 MHA1-PR...3 | 2 / 3.1-22 | 9 | 空位板 MHAP1-BP-3 , 用于盖住空位 2 / 3.1-38 |
| 5 | 带电缆插座 KMH | 2 / 3.1-38 | 10 | 空位堵头 B 2 / 3.1-38 |

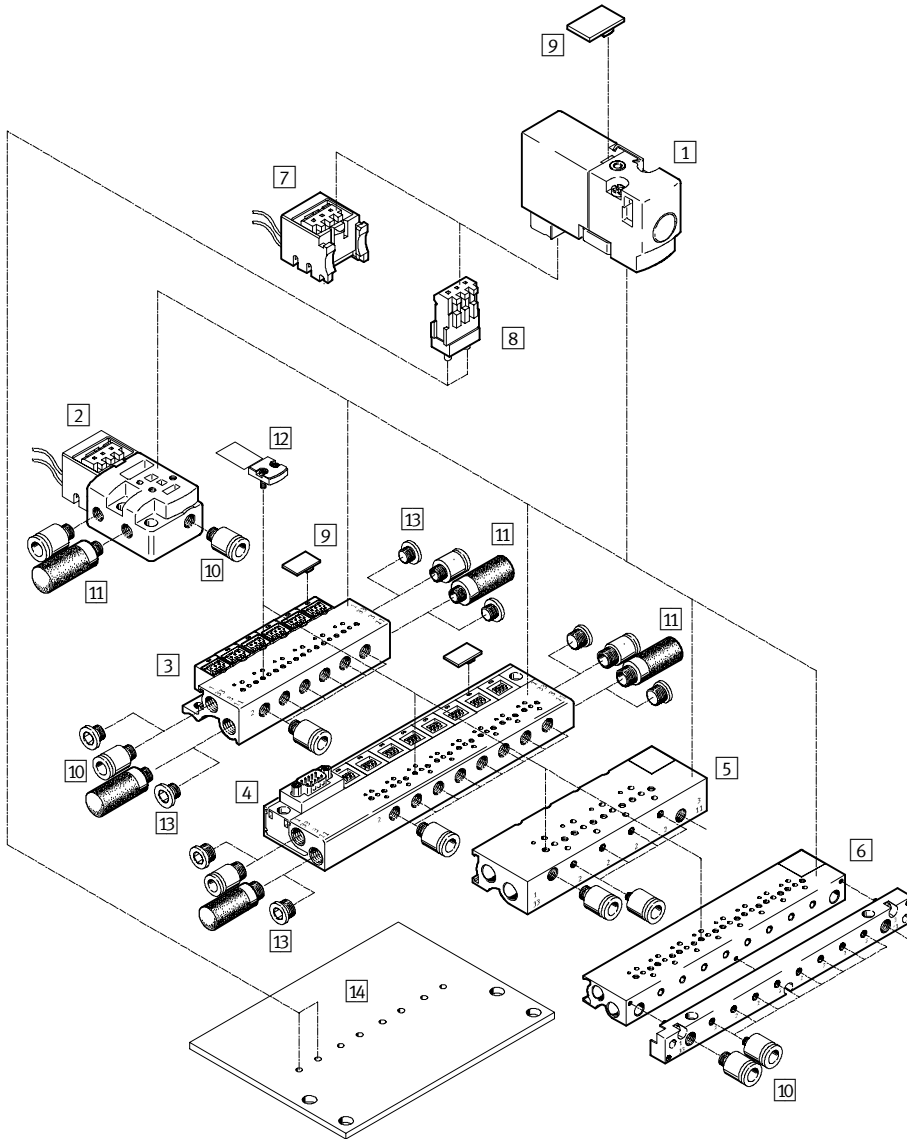
优化应用的方向控制阀
小型
3.1

小型电磁阀 MHA1

外围元件—览—底座安装阀

FESTO

底部插头接口 ...PI



附件

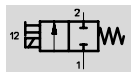
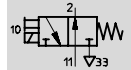
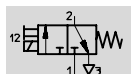
| | → 页码 | | → 页码 |
|--|------------|---------------------|------------|
| 1 底座安装阀 MHA1-...-PI | 2 / 3.1-19 | 8 焊接底座 PCBC-A | 2 / 3.1-38 |
| 2 单个底座 MHA1-AS-3-M3-PI 带插座 | 2 / 3.1-22 | 9 标牌MH-BZ-80X | 2 / 3.1-38 |
| 3 气路板MHA1-PR...3-M3-PI 带插座 | 2 / 3.1-22 | 10 快插接头QS | 第3册 |
| 4 气路板 MHA1-PR...3-M3-PI-D... 带插座和多针电接口 | 2 / 3.1-24 | 11 消声器 UC | 第3册 |
| 5 气路板 MHA1-PR...3-M3-PI-PCB 用于安装在 PCB上 | 2 / 3.1-25 | 12 空位板 MHAP1，用于盖住空位 | 2 / 3.1-38 |
| 6 气路板 MHA1-PR...3-M3-PI-PCBM 用于安装在 PCB上 带气路板 | 2 / 3.1-25 | 13 空位堵头 B | 2 / 3.1-38 |
| 7 插座 MHAP-PI | 2 / 3.1-38 | 14 印刷电路板（客户定制） | 2 / 3.1-25 |

小型电磁阀 MHA1

技术参数 - 底座安装阀

FESTO

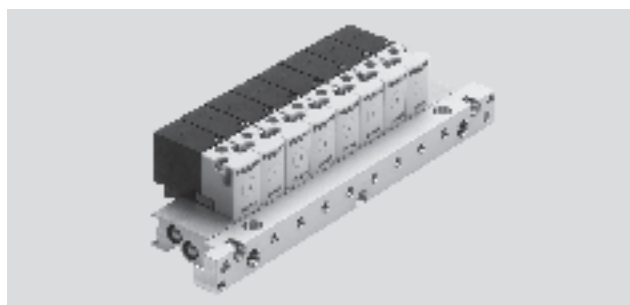
功能



电压
5, 12, 24 V DC

压力
-0.9 ... +8 bar

温度范围
-5 ... +50 °C



| 主要技术参数 | | | | | |
|--------|------|-----------|--------------------|-----------|----|
| 阀功能 | | 两位两通, 单电控 | | 两位三通, 单电控 | |
| 结构特点 | | 提动圆片座阀 | | | |
| 密封原理 | | 软性 | | | |
| 驱动方式 | | 电 | | | |
| 复位方式 | | 机械弹簧 | | | |
| 先导控制方式 | | 直动式 | | | |
| 流动方向 | | 单向 | | | |
| 排气功能 | | 无流量控制 | | | |
| 手控装置 | | 复位 | | | |
| 安装方式 | | 通孔安装 | | | |
| 安装位置 | | 任意位置 | | | |
| 公称通径 | | [mm] | 0.9 | 0.65 | |
| 标准额定流量 | | [l/min] | 14 (2 bar → 0 bar) | | 10 |
| 阀位尺寸 | | [mm] | 10 | 10 | |
| 气接口 | 单个底座 | 1, 33 | M3 | M3 | |
| | | 2 | - | M3 | |
| | | 3, 11 | M3 | M3 | |
| | 集成安装 | 1, 33 | M7 | M7 | |
| | | 2 | - | M3 | |
| | | 3, 11 | M7 | M7 | |
| 产品重量 | | [g] | 50 | 50 | |

| 工作和环境条件 | | | | | |
|-------------------------|--------|-----------------------------------|-------------|------------------------------|--|
| 阀功能 | | 两位两通, 单电控 | | 两位三通, 单电控 | |
| 工作介质 | | 过滤压缩空气, 润滑或未润滑 过滤精度等级40μ 真空 | | 过滤压缩空气, 润滑或未润滑 过滤精度等级 40μ | |
| 工作压力范围 | 常闭 | [bar] | -0.9 ... +2 | 0 ... 8 ¹⁾ | |
| | 常开 | [bar] | - | 0 ... 6 ¹⁾ | |
| 环境温度 | 单个底座安装 | [°C] | -5 ... +50 | | |
| | 集成安装 | [°C] | -5 ... +40 | | |
| 介质温度 | 单个底座安装 | [°C] | -5 ... +50 | | |
| | 集成安装 | [°C] | -5 ... +40 | | |
| 耐腐蚀等级 CRC ²⁾ | | | 1 | | |

1) 采用特定的连接方法, 可以进行真空操作

2) 耐腐蚀等级 1, 符合 Festo 940 070 标准

元件只需具备低度耐腐蚀能力。运输和贮存防护。这些元件无表面基本涂层要求, 譬如: 内部元件或位于盖子下面的元件。

小型电磁阀 MHA1

技术参数 - 底座安装阀

FESTO

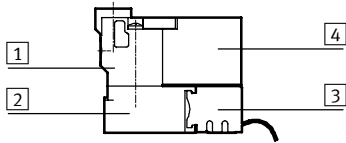
优化应用的方向控制阀
小型

3.1

| 电参数 | | |
|-------------------|--------|---------------------------|
| 阀功能 | | 两位三通, 单电控 |
| 工作电压 | [V DC] | 5 ±10%, 12 ±10% 或 24 ±10% |
| 接口类型 | | 插头接口 |
| 功耗 | [W] | 1 |
| 防护等级符合EN 60 529标准 | | |
| 带插座 KMH | | IP40 |
| 带插座 MHAP-PI | | IP40 |
| 带焊接底座 PCBC-A | | IP40 |
| 带 Sub-D 连接插头 | | IP40 |

| 响应时间和切换频率 | | |
|-----------|------|-----------|
| 阀功能 | | 两位三通, 单电控 |
| 响应时间 开/关 | [ms] | 4/5 |
| 切换频率 | [Hz] | 20 |

材料



| | | |
|---|------|-----------------|
| 1 | 阀体 | 压铸锌 |
| 2 | 底座 | 铝 |
| 3 | 插座 | 聚酰胺 |
| 4 | 线圈外壳 | 聚酰胺 |
| - | 密封件 | 丁腈橡胶, 氢化丁腈橡胶 |
| | 材料说明 | 不含铜和聚四氟乙烯 |

小型电磁阀 MHA1

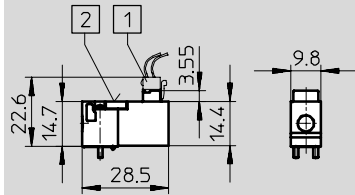
技术参数 - 底座安装阀

FESTO

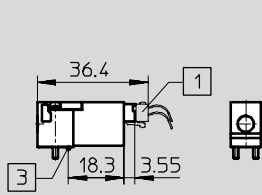
尺寸

如需下载 CAD 资料 → www.festo.com/en/engineering

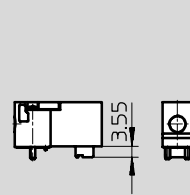
顶部插头接口



后侧插头接口

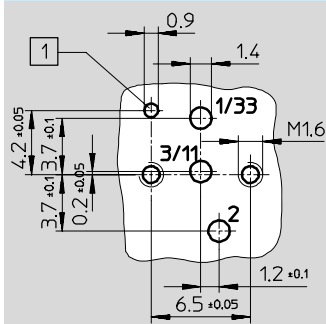


后侧插头接口



- 1 插座 KMH...
- 2 手控装置
- 3 编码插针

底座上的气口分布



- 1 编码插针孔

注意

半管式阀无气口2。

如果用作两位两通阀，常闭，气口 3/11 不使用。

如果用作两位两通阀，常开，气口 1/33 不使用。

小型电磁阀 MHA1

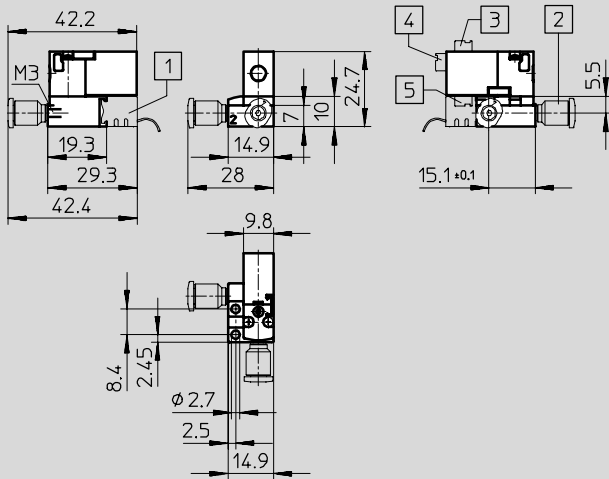
技术参数 - 底座安装阀



尺寸 - 两位两通阀

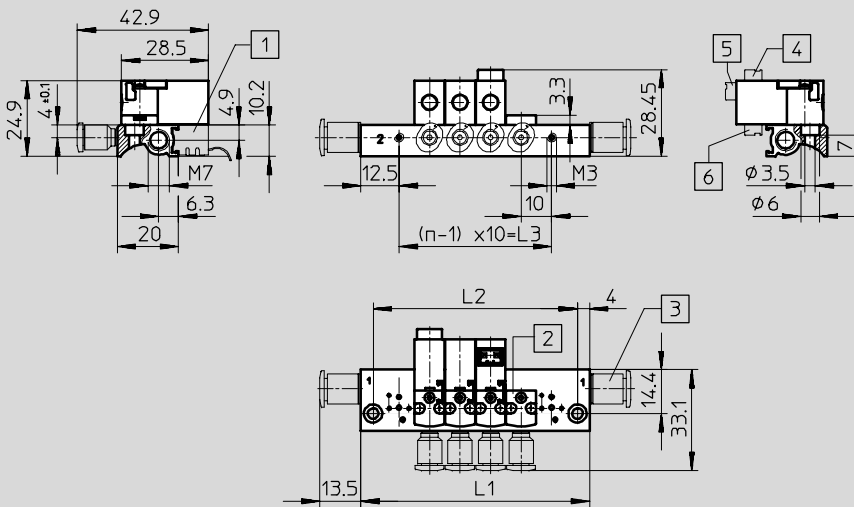
如需下载 CAD 资料 → www.festo.com/en/engineering

单个底座安装



- 1 插座 MHAP-PI
- 2 快插接头 QSM-...
- 3 顶部插头接口
- 4 后侧插头接口
- 5 底部插头接口

集成安装



- 1 插座 MHAP-PI
- 2 空位板 MHAP1
- 3 快插接头 QSM-...
- 4 顶部插头接口
- 5 后侧插头接口
- 6 底部插头接口

| 阀的数量n | L1 ±0.15 | L2 ±0.1 | L3 |
|-------|-------------|------------|----|
| 2 | 35 | 27 | 10 |
| 3 | 45 | 37 | 20 |
| 4 | 55 | 47 | 30 |
| 5 | 65 | 57 | 40 |
| 6 | 75 | 67 | 50 |
| 7 | 85 | 77 | 60 |
| 8 | 95 | 87 | 70 |

| 阀的数量n | L1 ±0.15 | L2 ±0.1 | L3 |
|-------|-------------|------------|-----|
| 9 | 105 | 97 | 80 |
| 10 | 115 | 107 | 90 |
| 11 | 125 | 117 | 100 |
| 12 | 135 | 127 | 110 |
| 13 | 145 | 137 | 120 |
| 14 | 155 | 147 | 130 |
| 15 | 165 | 157 | 140 |

| 阀的数量n | L1 ±0.15 | L2 ±0.1 | L3 |
|-------|-------------|------------|-----|
| 16 | 175 | 167 | 150 |
| 17 | 185 | 177 | 160 |
| 18 | 195 | 187 | 170 |
| 19 | 205 | 197 | 180 |
| 20 | 215 | 207 | 190 |
| 21 | 225 | 217 | 200 |
| 22 | 235 | 227 | 210 |

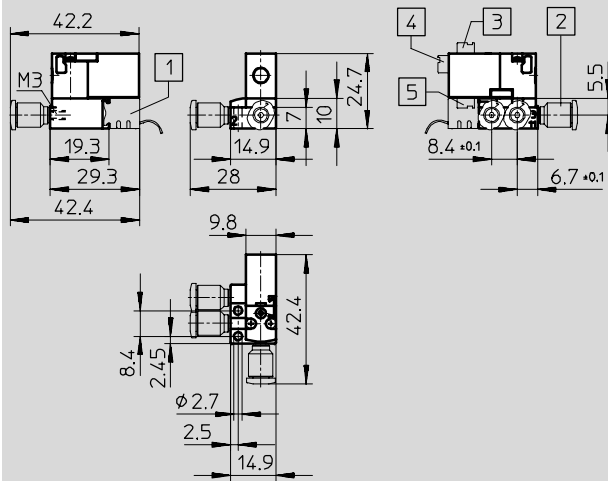
小型电磁阀 MHA1

技术参数 - 底座安装阀

尺寸 - 两位三通阀

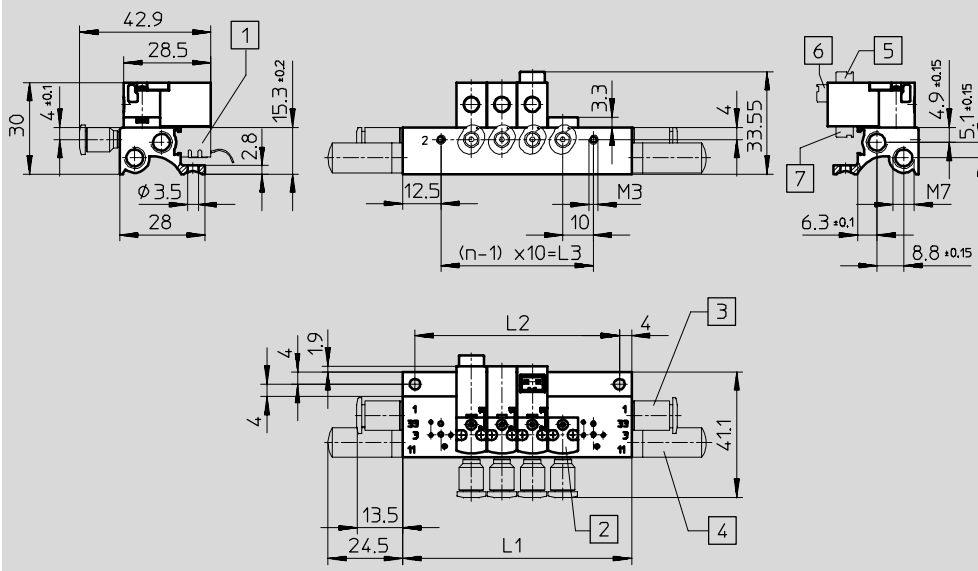
如需下载 CAD 资料 → www.festo.com/en/engineering

单个底座安装



- 1 插座 MHAP-PI
- 2 快插接头 QSM-...
- 3 顶部插头接口
- 4 后侧插头接口
- 5 底部插头接口

集成安装



- 1 插座 MHAP-PI
- 2 空位板 MHAP1
- 3 快插接头 QSM-...
- 4 消声器
- 5 顶部插头接口
- 6 后侧插头接口
- 7 底部插头接口

| 阀的数量n | L1 ±0.15 | L2 ±0.1 | L3 |
|-------|-------------|------------|----|
| 2 | 35 | 27 | 10 |
| 3 | 45 | 37 | 20 |
| 4 | 55 | 47 | 30 |
| 5 | 65 | 57 | 40 |
| 6 | 75 | 67 | 50 |
| 7 | 85 | 77 | 60 |
| 8 | 95 | 87 | 70 |

| 阀的数量n | L1 ±0.15 | L2 ±0.1 | L3 |
|-------|-------------|------------|-----|
| 9 | 105 | 97 | 80 |
| 10 | 115 | 107 | 90 |
| 11 | 125 | 117 | 100 |
| 12 | 135 | 127 | 110 |
| 13 | 145 | 137 | 120 |
| 14 | 155 | 147 | 130 |
| 15 | 165 | 157 | 140 |

| 阀的数量n | L1 ±0.15 | L2 ±0.1 | L3 |
|-------|-------------|------------|-----|
| 16 | 175 | 167 | 150 |
| 17 | 185 | 177 | 160 |
| 18 | 195 | 187 | 170 |
| 19 | 205 | 197 | 180 |
| 20 | 215 | 207 | 190 |
| 21 | 225 | 217 | 200 |
| 22 | 235 | 227 | 210 |

小型电磁阀 MHA1

技术参数 - 底座安装阀

FESTO

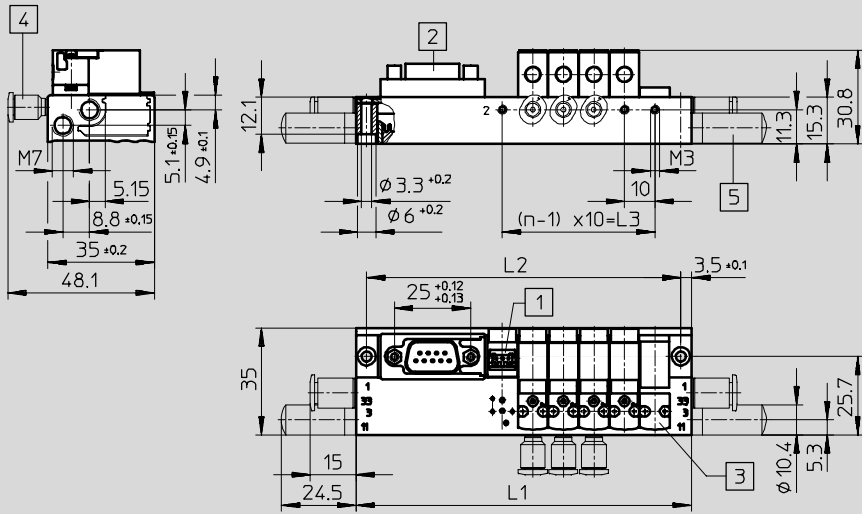
优化应用的方向控制阀
小型

3.1

尺寸 - 两位三通阀

如需下载 CAD 资料 → www.festo.com/en/engineering

集成安装, 带多针电接口



- 1 插座 MHAP-PI
- 2 Sub-D 插头 9/25针, 插头朝向顶部 (标准)
- 3 空位板 MHAP1
- 4 快插接头 QSM-...
- 5 消声器

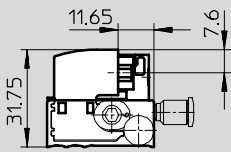
| 阀的数量 n | L1 ±0.15 | L2 ±0.1 | L3 |
|--------|-------------|------------|----|
| 2 | 70 | 63 | 10 |
| 4 | 90 | 83 | 30 |
| 6 | 110 | 103 | 50 |
| 8 | 130 | 123 | 70 |

| 阀的数量 n | L1 ±0.15 | L2 ±0.1 | L3 |
|--------|-------------|------------|-----|
| 10 | 172 | 165 | 90 |
| 12 | 192 | 185 | 110 |
| 14 | 212 | 205 | 130 |
| 16 | 232 | 225 | 150 |

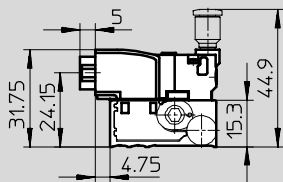
| 阀的数量 n | L1 ±0.15 | L2 ±0.1 | L3 |
|--------|-------------|------------|-----|
| 18 | 252 | 245 | 170 |
| 20 | 272 | 265 | 190 |
| 22 | 292 | 285 | 210 |

多针电接口 - 插头方向

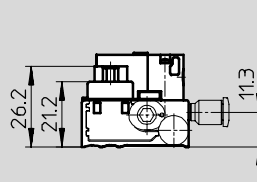
朝向气动一侧



朝向电的一侧



朝向顶部 (标准)



小型电磁阀 MHA1

技术参数 - 底座安装阀

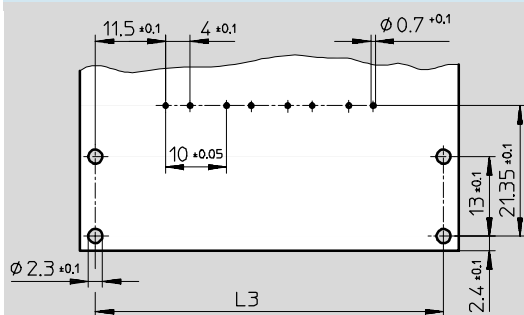
FESTO

优化应用的方向控制阀
小型

3.1

尺寸

PCB上的气口分布



- 注意

印刷电路板不包含在供货范围内。

订货数据 - 两位两通阀

| 电接口 | 工作电压 | 常闭 代号 | 型号 |
|---------|---------|----------|----------------------|
| M3 连接螺纹 | | | |
| 后侧插头接口 | 5 V DC | 197 036 | MHA1-M4H-2/2G-0,9-HC |
| | 12 V DC | 197 037 | MHA1-M5H-2/2G-0,9-HC |
| | 24 V DC | 197 038 | MHA1-M1H-2/2G-0,9-HC |
| 顶部插头接口 | 5 V DC | 197 039 | MHA1-M4H-2/2G-0,9-TC |
| | 12 V DC | 197 040 | MHA1-M5H-2/2G-0,9-TC |
| | 24 V DC | 197 041 | MHA1-M1H-2/2G-0,9-TC |
| 底部插头接口 | 5 V DC | 197 042 | MHA1-M4H-2/2G-0,9-PI |
| | 12 V DC | 197 043 | MHA1-M5H-2/2G-0,9-PI |
| | 24 V DC | 197 044 | MHA1-M1H-2/2G-0,9-PI |

- 注意

3/2NC型和 3/2NO 型阀不可混合安装在气路板上。

订货数据 - 产品专用附件

| 名称 | 代号 | 型号 |
|---------------|---------|--------------------------|
| 阀, 后侧或顶部带插头接口 | | |
| 单个底座 | 197 187 | MHA1-AS-2-M3 |
| 气路板, 用于 ... | 2 阀 | 197 207 MHA1-P2-2-M3 |
| | 4 阀 | 197 208 MHA1-P4-2-M3 |
| | 6 阀 | 197 209 MHA1-P6-2-M3 |
| | 8 阀 | 197 210 MHA1-P8-2-M3 |
| | 10 阀 | 197 211 MHA1-P10-2-M3 |
| 阀, 底部带插头接口 | | |
| 单个底座 | 197 189 | MHA1-AS-2-M3-PI |
| 气路板 | 197 227 | MHA1-P2-2-M3-PI |
| 带插座, 用于... | 4 阀 | 197 228 MHA1-P4-2-M3-PI |
| | 6 阀 | 197 229 MHA1-P6-2-M3-PI |
| | 8 阀 | 197 230 MHA1-P8-2-M3-PI |
| | 10 阀 | 197 231 MHA1-P10-2-M3-PI |

- 注意

如果气路板 (带或不带工作口) 上阀的数量为奇数或数量在 11 ... 22 之间, 或您需要更多派生型, 可通过 MH1 模块化产品系统来配置及订购
→ 2 / 3.1-28.

小型电磁阀 MHA1

技术参数 - 底座安装阀

FESTO

| 订货数据 - 两位三通阀 | | | | | |
|--------------|---------|---------|----------------------|---------|----------------------|
| 电接口 | 工作电压 | 常闭 | | 常开 | |
| | | 代号 | 型号 | 代号 | 型号 |
| M3 连接螺纹 | | | | | |
| 后侧插头接口 | 5 V DC | 197 000 | MHA1-M4H-3/2G-0,6-HC | 197 018 | MHA1-M4H-3/20-0,6-HC |
| | 12 V DC | 197 001 | MHA1-M5H-3/2G-0,6-HC | 197 019 | MHA1-M5H-3/20-0,6-HC |
| | 24 V DC | 197 002 | MHA1-M1H-3/2G-0,6-HC | 197 020 | MHA1-M1H-3/20-0,6-HC |
| 顶部插头接口 | 5 V DC | 197 003 | MHA1-M4H-3/2G-0,6-TC | 197 021 | MHA1-M4H-3/20-0,6-TC |
| | 12 V DC | 197 004 | MHA1-M5H-3/2G-0,6-TC | 197 022 | MHA1-M5H-3/20-0,6-TC |
| | 24 V DC | 197 005 | MHA1-M1H-3/2G-0,6-TC | 197 023 | MHA1-M1H-3/20-0,6-TC |
| 底部插头接口 | 5 V DC | 197 006 | MHA1-M4H-3/2G-0,6-PI | 197 024 | MHA1-M4H-3/20-0,6-PI |
| | 12 V DC | 197 007 | MHA1-M5H-3/2G-0,6-PI | 197 025 | MHA1-M5H-3/20-0,6-PI |
| | 24 V DC | 197 008 | MHA1-M1H-3/2G-0,6-PI | 197 026 | MHA1-M1H-3/20-0,6-PI |

| 订货数据 - 产品专用附件 | | | |
|---------------------------------|------|---------|-----------------------|
| 名称 | | 代号 | 型号 |
| 阀, 后侧或顶部带插头接口 | | | |
| 单个底座 | | 197 183 | MHA1-AS-3-M3 |
| 气路板, 用于... | 2 阀 | 197 202 | MHA1-PR2-3-M3 |
| | 4 阀 | 197 203 | MHA1-PR4-3-M3 |
| | 6 阀 | 197 204 | MHA1-PR6-3-M3 |
| | 8 阀 | 197 205 | MHA1-PR8-3-M3 |
| | 10 阀 | 197 206 | MHA1-PR10-3-M3 |
| 阀, 底部带插头接口 | | | |
| 单个底座 | | 197 185 | MHA1-AS-3-M3-PI |
| 气路板, 带插座, 用于 ... | 2 阀 | 197 222 | MHA1-PR2-3-M3-PI |
| | 4 阀 | 197 223 | MHA1-PR4-3-M3-PI |
| | 6 阀 | 197 224 | MHA1-PR6-3-M3-PI |
| | 8 阀 | 197 225 | MHA1-PR8-3-M3-PI |
| | 10 阀 | 197 226 | MHA1-PR10-3-M3-PI |
| 气路板, 带插座和多针电接口, 用于 ... | 4 阀 | 197 238 | MHA1-PR4-3-M3-PI-D9 |
| | 6 阀 | 197 239 | MHA1-PR6-3-M3-PI-D9 |
| | 8 阀 | 197 240 | MHA1-PR8-3-M3-PI-D9 |
| | 10 阀 | 197 241 | MHA1-PR10-3-M3-PI-D25 |
| 气路板, 安装在 PCB ... 上 | 2 阀 | 197 247 | MHA1-PR2-3-M3-PI-PCB |
| | 4 阀 | 197 248 | MHA1-PR4-3-M3-PI-PCB |
| | 6 阀 | 197 249 | MHA1-PR6-3-M3-PI-PCB |
| | 8 阀 | 197 250 | MHA1-PR8-3-M3-PI-PCB |
| | 10 阀 | 197 251 | MHA1-PR10-3-M3-PI-PCB |
| 气路板, 用于安装在带气路连接板的 PCB 上, 用于 ... | 4 阀 | 197 253 | MHA1-PR4-3-PI-PCBM |
| | 6 阀 | 197 254 | MHA1-PR6-3-PI-PCBM |
| | 8 阀 | 197 255 | MHA1-PR8-3-PI-PCBM |
| | 10 阀 | 197 256 | MHA1-PR10-3-PI-PCBM |



注意

3/2NC 型和 3/2NO 型阀不可混合安装在气路板上。



注意

如果气路板（带或不带工作口）上阀的数量为奇数或数量在 11 ... 22 之间，或您需要更多派生型，可通过 MH1 模块化产品系统来配置及订购

→ 2 / 3.1-28。

小型电磁阀 MH1, 单个底座

技术参数 - 模块化产品



M 标准参数 →

| 模块编号 | 阀系列 | 结构特点 | 工作电压 | 阀功能 | 阀上的插头方向 | 阀位数 | 连接方式 |
|------------------------|------------|------------|------------------------|-------------|-------------|-------------|-------------|
| 197 334 | MH1 | P A | 5VDC 12VDC 24VDC | D C N | TC HC | 1V | PS |
| 订货实例 197 334 | MH1 | - P | - 12VDC | - D | - TC | - 1V | - PS |

| 订货数据 | | 规格 | 1 | 条件 | 代码 | 输入代码 |
|----------|------------|------------------------------------|---|----|----------------|------|
| M | 模块编号 | 197 334 | | | | |
| | 阀系列 | 小型阀, 规格 1 | | | MH1 | MH1 |
| | 结构特点 | 半管式阀 | | | -P | -P |
| | | 底座安装阀 | | | -A | |
| | 工作电压 [VDC] | 5, 12, 24 | | | -...VDC | |
| | 阀功能 | 两位两通阀, 常闭 | | | -D | |
| | | 两位三通阀, 常闭 | | | -C | |
| | | 两位三通阀, 常开 | | | -N | |
| | 阀上的插头方向 | 顶部插头接口, 用于带插座的连接电缆, IP40 (KMH-0,5) | | | -TC | |
| | | 后侧插头接口, 用于带插座的连接电缆, IP40 (KMH-1) | | | -HC | |
| | 阀位数 | 1 | | | -1V | -1V |
| ↓ | 连接方式 | 单个底座 | | | -PS | -PS |

传递订货代码

| | | | | | | | | | | | |
|---------|-----|---|---|---|--|---|--|---|----|---|----|
| 197 334 | MH1 | - | P | - | | - | | - | 1V | - | PS |
|---------|-----|---|---|---|--|---|--|---|----|---|----|

小型电磁阀 MH1, 单个底座

技术参数 - 模块化产品

FESTO

| 0 选项 | | | |
|------------|-----------|-------------|----------------|
| 连接电缆, 带插座 | 接头, 用于工作口 | 接头, 连接左侧进气管 | 接头, 连接左侧排气管 |
| K05 K01 | QB QC | AB AC | BB BC BU |
| - K05 | - QB | - AB | - BC |

| 订货表格 | | | | |
|-----------------------|--------------------------------|----|------|------|
| 规格 | 1 | 条件 | 代码 | 输入代码 |
| 0 连接电缆, 带插座 (单独供气) | 连接电缆 0.5 m, 带插座 IP40 (KMH-0,5) | 1 | -K05 | |
| | 连接电缆 1 m, 带插座 IP40 (KMH-1) | 1 | -K01 | |
| 接头, 用于工作口 | QS 快插接头, 用于工作口, 气管外径 3 mm | | -QB | |
| | QS 快插接头, 用于工作口, 气管外径 4 mm | | -QC | |
| 接头, 连接左侧进气管 | QS 快插接头, 用于左侧进气, 气管外径 3 mm | 2 | -AB | |
| | QS 快插接头, 用于左侧进气, 气管外径 4 mm | | -AC | |
| 接头, 连接左侧排气管 | QS 快插接头, 用于左侧排气, 气管外径 3 mm | 3 | -BB | |
| | QS 快插接头, 用于左侧排气, 气管外径 4 mm | | -BC | |
| | 消声器, 用于左侧排气 | 4 | -BU | |

1 K05, K01 不适用于插头方向 PI.
2 AB 不适用于接头 QC.

3 BB 不适用于接头 AC.
4 BU 不适用于阀功能 D.

传递订货代码

- - - -

小型电磁阀 MH1, 集成安装, 单个电接口

技术参数 - 模块化产品

FESTO

优化应用的方向控制阀
小型

3.1

M 标准参数 **O** 选项 →

| 模块编号 | 阀系列 | 结构特点 | 工作电压 | 阀功能 | 阀上的插头方向 | 阀位数 | 连接方式 | 空位数 |
|------------------------|-----|--------|------------------------|-------------|----------|------------|------|------------|
| 197 334 | MH1 | A P | 5VDC 12VDC 24VDC | D C N | TC HC | 2V ... 22V | PR | 2L ... 22L |
| 订货实例 197 334 | MH1 | - A | - 12VDC | - D | - TC | - 14V | - PR | - 2L |

订货数据

| 规格 | 1 | 条件 | 代码 | 输入代码 |
|---------------|--|----|----------------|------|
| M 模块编号 | 197 334 | | | |
| 阀系列 | 小型阀, 规格 1 | | MH1 | MH1 |
| 结构特点 | 底座安装阀 半管式阀 | | -A -P | |
| 工作电压 [V DC] | 5, 12, 24 | | -...VDC | |
| 阀功能 | 两位两通阀, 常闭 两位三通阀, 常闭 两位三通阀, 常开 | | -D -C -N | |
| 阀上的插头方向 | 顶部插头接口, 用于带插座的连接电缆, IP40 (KMH-0,5) 后侧插头接口, 用于带插座的连接电缆, IP40 (KMH-1) | | -TC -HC | |
| 阀位数 | 2 ... 22 | | -...V | |
| 连接方式 | 气路板, 不带电连接 | | -PR | |
| O 空位数 | 2 ... 22 | | -...L | |

传递订货代码

197 334 MH1 - - - - - PR -

小型电磁阀 MH1, 集成安装, 单个电接口

技术参数 - 模块化产品

FESTO

0 选项

| 连接电缆, 带插座 | 接头, 用于工作口 | 接头, 连接左侧进气管 | 接头, 连接左侧排气管 | 接头, 连接右侧进气管 | 接头, 连接右侧排气管 |
|------------|-----------|----------------|----------------------|----------------|----------------------|
| K05 K01 | QB QC | AX AC AD | BX BC BD BU | CX CC CD | DX DC DD DU |
| - K05 | - QC | - AX | - BD | - CD | - DX |

订货表格

| 规格 | 1 | 条件 | 代码 | 输入代码 |
|-----------------------|--------------------------------|----|------|------|
| ↓ 连接电缆, 带插座 (单独供气) | 连接电缆 0.5 m, 带插座 IP40 (KMH-0,5) | | -K05 | |
| | 连接电缆 1 m, 带插座 IP40 (KMH-1) | | -K01 | |
| 0 接头, 用于工作口 | QS 快插接头, 用于工作口, 气管外径 3 mm | | -QB | |
| | QS 快插接头, 用于工作口, 气管外径 4 mm | | -QC | |
| 接头, 连接左侧进气管 | 堵头, 用于左侧进气 | 1 | -AX | |
| | QS快插接头, 用于左侧进气, 气管外径 4 mm | | -AC | |
| | QS 快插接头, 用于左侧进气, 气管外径 6 mm | | -AD | |
| 接头, 连接左侧排气管 | 堵头, 用于左侧排气 | 2 | -BX | |
| | QS快插接头, 用于左侧排气, 气管外径 4 mm | 3 | -BC | |
| | QS 快插接头, 用于左侧排气, 气管外径 6 mm | | -BD | |
| | 消声器, 用于左侧排气 | 4 | -BU | |
| 接头, 连接右侧进气管 | 堵头, 用于右侧进气 | | -CX | |
| | QS 快插接头, 用于右侧进气, 气管外径 4 mm | | -CC | |
| | QS 快插接头, 用于右侧进气, 气管外径 6 mm | | -CD | |
| 接头, 连接右侧排气管 | 堵头, 用于右侧排气 | | -DX | |
| | QS 快插接头, 用于右侧排气, 气管外径 4 mm | 3 | -DC | |
| | QS 快插接头, 用于右侧排气, 气管外径 6 mm | | -DD | |
| | 消声器, 用于右侧排气 | 4 | -DU | |

1 AX 不适用于接头 CX,
2 BX 不适用于接头 DX,

3 BC, DC 不适用于接头 AD, CD,
4 BU, DU 不适用于阀功能 D.

传递订货代码

- - - - - -

小型电磁阀 MH1, 集成安装, 多针电接口

技术参数 - 模块化产品

FESTO

优化应用的方向控制阀
小型

3.1

| M 标准参数 | | | | | | | | O 选项 → | |
|-----------------|-----|--------|------------------------|-------------|---------|------------|-------|------------|----------------|
| 模块编号 | 阀系列 | 结构特点 | 工作电压 | 阀功能 | 阀上的插头方向 | 阀位数 | 连接方式 | 空位数 | 插头方向 Sub-D 插头 |
| 197 334 | MH1 | A P | 5VDC 12VDC 24VDC | D C N | PI | 2V ... 22V | PRA | 2L ... 22L | SP ST SE |
| 订货实例 197 334 | MH1 | - A | - 12VDC | - D | - PI | - 14V | - PRA | - 2L | |

| 订货数据 | | | | |
|----------------|-----------------|----|---------|------|
| 规格 | 1 | 条件 | 代码 | 输入代码 |
| M 模块编号 | 197 334 | | | |
| 阀系列 | 小型阀, 规格 1 | | MH1 | MH1 |
| 结构特点 | 底座安装阀 | | -A | |
| | 半管式阀 | | -P | |
| 工作电压 [V DC] | 5, 12, 24 | | -...VDC | |
| 阀功能 | 两位两通阀, 常闭 | | -D | |
| | 两位三通阀, 常闭 | | -C | |
| | 两位三通阀, 常开 | | -N | |
| 阀上的插头方向 | 底部插头接口, 带电连接 | | -PI | PI |
| 阀位数 | 2, 4, 6 ... 22 | | -...V | |
| 连接方式 | 气路板, 带 Sub-D 插头 | | -PRA | PRA |
| O 空位数 | 2, 4, 6 ... 22 | | -...L | |
| 插头方向, Sub-D 插头 | 朝向气动一侧 | | -SP | |
| | 朝向顶部 | | -ST | |
| | 朝向电的一侧 | | -SE | |

传递订货代码

197 334 MH1 - A - - - PI - - PRA - -

小型电磁阀 MH1, 集成安装, 多针电接口

技术参数 - 模块化产品

FESTO

| 0 选项 | | | | | |
|---|-----------|----------------|----------------------|----------------|----------------------|
| 连接电缆, 带插座 | 接头, 用于工作口 | 接头, 连接左侧进气管 | 接头, 连接左侧排气管 | 接头, 连接右侧进气管 | 接头, 连接右侧排气管 |
| S25 M25 L25 S50 M50 L50 S10 M10 L10 | QB QC | AX AC AD | BX BC BD BU | CX CC CD | DX DC DD DU |
| - L25 | - QC | - AX | - BD | - CD | - DX |

| 订货表格 | | | | |
|-------------------------|--------------------------|-------------------------|------|------|
| 规格 | 1 | 条件 | 代码 | 输入代码 |
| ↓ 连接电缆, 带插座 (单独供气) | 2.5 m, Sub-D, 9针, 8芯电缆 | 1 | -S25 | |
| | 5 m, Sub-D, 9针, 8芯电缆 | 1 | -S50 | |
| | 10 m, Sub-D, 9针, 8芯电缆 | 1 2 | -S10 | |
| | 2.5 m, Sub-D, 25针, 12芯电缆 | 3 | -M25 | |
| | 5 m, Sub-D, 25针, 12芯电缆 | 3 | -M50 | |
| | 10 m, Sub-D, 25针, 12芯电缆 | 2 3 | -M10 | |
| | 2.5 m, Sub-D, 25针, 20芯电缆 | 4 | -L25 | |
| | 5 m, Sub-D, 25针, 20芯电缆 | 4 | -L50 | |
| | 10 m, Sub-D, 25针, 20芯电缆 | 2 4 | -L10 | |
| | 接头, 用于工作口 | QS快插接头, 用于工作口, 气管外径3 mm | | -QB |
| QS快插接头, 用于工作口, 气管外径4 mm | | | -QC | |
| 接头, 连接左侧进气管 | 堵头, 用于左侧进气 | 5 | -AX | |
| | QS快插接头, 用于左侧进气, 气管外径4 mm | | -AC | |
| | QS快插接头, 用于左侧进气, 气管外径6 mm | | -AD | |
| 接头, 连接左侧排气管 | 堵头, 用于左侧排气 | 6 | -BX | |
| | QS快插接头, 用于左侧排气, 气管外径4 mm | 7 | -BC | |
| | QS快插接头, 用于左侧排气, 气管外径6 mm | | -BD | |
| | 消声器, 用于左侧排气 | 8 | -BU | |
| | 接头, 连接右侧进气管 | 堵头, 用于右侧进气 | | -CX |
| 接头, 连接右侧进气管 | QS快插接头, 用于右侧进气, 气管外径4 mm | | -CC | |
| | QS快插接头, 用于右侧进气, 气管外径6 mm | | -CD | |
| | 接头, 连接右侧排气管 | 堵头, 用于右侧排气 | | -DX |
| 接头, 连接右侧排气管 | QS快插接头, 用于右侧排气, 气管外径4 mm | 7 | -DC | |
| | QS快插接头, 用于右侧排气, 气管外径6 mm | | -DD | |
| | 消声器, 用于右侧排气 | 8 | -DU | |

1 S25, S50, S10

最多8个阀位。

2 S10, M10, L10

不适用于5VDC的工作电压。

3 M25, M50, M10

只有10或12个阀位。

4 L25, L50, L10

最少10个阀位。

5 AX

不适用于接头CX。

6 BX

不适用于接头DX。

7 BC, DC

不适用于接头AD, CD。

8 BU, DU

不适用于阀功能D。

传递订货代码

- [] - [] - [] - [] - [] - []

小型电磁阀 MH1, 集成安装和 PCB 安装

技术参数 - 模块化产品



M 标准参数 →

| 模块编号 | 阀系列 | 结构特点 | 工作电压 | 阀功能 | 阀上的插头方向 | 阀位数 | 连接方式 |
|------------------------|------------|------------|------------------------|-------------|-------------|--------------|--------------|
| 197 334 | MH1 | A P | 5VDC 12VDC 24VDC | D C N | PI | 2V ... 10V | PCD |
| 订货实例 197 334 | MH1 | - A | - 12VDC | - D | - PI | - 10V | - PCD |

| 订货数据 | | 规格 | 1 | 条件 | 代码 | 输入代码 |
|----------|------------|----------------|---|----|---------|------|
| M | 模块编号 | 197 334 | | | | |
| | 阀系列 | 小型阀, 规格 1 | | | MH1 | MH1 |
| | 结构特点 | 底座安装阀 | | | -A | |
| | | 半管式阀 | | | -P | |
| | 工作电压 [VDC] | 5, 12, 24 | | | -...VDC | |
| | 阀功能 | 两位两通阀, 常闭 | | | -D | |
| | | 两位三通阀, 常闭 | | | -C | |
| | | 两位三通阀, 常开 | | | -N | |
| | 阀上的插头方向 | 底部插头接口, 带电连接 | | | -PI | -PI |
| | 阀位数 | 2, 4, 6, 8, 10 | | | -...V | |
| | 连接方式 | PCB 安装, 直接 | | | -PCD | -PCD |

传递订货代码

| | | | | | | | | | | | |
|---------|-----|---|--|---|--|---|----|---|--|---|-----|
| 197 334 | MH1 | - | | - | | - | PI | - | | - | PCD |
|---------|-----|---|--|---|--|---|----|---|--|---|-----|

小型电磁阀 MH1, 集成安装和 PCB 安装

技术参数 - 模块化产品

FESTO

| 0 选项 | | | |
|------------|-----------|----------------|----------------------|
| 空位数 | 接头, 用于工作口 | 接头, 连接左侧进气管 | 接头, 连接左侧排气管 |
| 2L ... 10L | QB QC | AB AC AD | BB BC BD BU |
| - 2L | - QC | - AC | - BC |

| 订货表格 | | | | |
|-------------|----------------------------|----|-------|------|
| 规格 | 1 | 条件 | 代码 | 输入代码 |
| 0 空位数 | 2, 4, 6, 8, 10 | | -...L | |
| 接头, 用于工作口 | QS 快插接头, 用于工作口, 气管外径 3 mm | | -QB | |
| | QS 快插接头, 用于工作口, 气管外径 4 mm | | -QC | |
| 接头, 连接左侧进气管 | QS 快插接头, 用于左侧进气, 气管外径 3 mm | 1 | -AB | |
| | QS 快插接头, 用于左侧进气, 气管外径 4 mm | | -AC | |
| | QS 快插接头, 用于左侧进气, 气管外径 6 mm | | -AD | |
| 接头, 连接左侧排气管 | QS 快插接头, 用于左侧排气, 气管外径 3 mm | 2 | -BB | |
| | QS 快插接头, 用于左侧排气, 气管外径 4 mm | 3 | -BC | |
| | QS 快插接头, 用于左侧排气, 气管外径 6 mm | | -BD | |
| | 消声器, 用于左侧排气 | 4 | -BU | |

- 1 AB 不适用于接头 QC。
- 2 BB 不适用于接头 AC、AD。

- 3 BC 不适用于接头 AD、CD。
- 4 BU 不适用于阀功能 D。

传递订货代码

- - - -

小型电磁阀 MH1, 集成安装, 多针气接口

技术参数 - 模块化产品



优化应用的方向控制阀
小型

3.1

M 标准参数

| 模块编号 | 阀系列 | 结构特点 | 工作电压 | 阀功能 | 阀上的插头方向 | 阀位数 | 连接方式 |
|------------------------|------------|------------|------------------------|-------------|-------------|-----------------------|--------------|
| 197 334 | MH1 | A | 5VDC 12VDC 24VDC | D C N | PI | 4V 6V 8V 10V | PCM |
| 订货实例 197 334 | MH1 | - A | - 12VDC | - D | - PI | - 10V | - PCM |

订货数据

| 规格 | 1 | 条件 | 代码 | 输入代码 |
|-------------|--------------|----|----------|------|
| M 模块编号 | 197 334 | | | |
| 阀系列 | 小型阀, 规格 1 | | MH1 | MH1 |
| 结构特点 | 底座安装阀 | | -A | -A |
| 工作电压 [V DC] | 5, 12, 24 | | -... VDC | |
| 阀功能 | 两位两通阀, 常闭 | | -D | |
| | 两位三通阀, 常闭 | | -C | |
| | 两位三通阀, 常开 | | -N | |
| 阀上的插头方向 | 底部插头接口, 带电连接 | | -PI | -PI |
| 阀位数 | 4, 6, 8, 10 | | -... V | |
| 连接方式 | 印刷电路板安装, 气路板 | | -PCM | -PCM |

传递订货代码

197 334 - MH1 - A - - - PI - - PCM

小型电磁阀 MH1, 集成安装, 多针气接口

技术参数 - 模块化产品

FESTO

| 0 选项 | | | |
|-----------------------|-----------|----------------|----------------------|
| 空位数 | 接头, 用于工作口 | 接头, 连接左侧进气管 | 接头, 连接左侧排气管 |
| L4 L6 L8 L10 | QB QC | AB AC AD | BB BC BD BU |
| - | - QC | - AC | - BC |

| 订货表格 | | | | |
|-------------|---------------------------|-----|--------|------|
| 规格 | 1 | 条件 | 代码 | 输入代码 |
| 0 空位数 | 4, 6, 8, 10 | | -... L | |
| 接头, 用于工作口 | QS快插接头, 用于工作口, 气管外径 3 mm | | -QB | |
| | QS快插接头, 用于工作口, 气管外径 4 mm | 1 | -QC | |
| 接头, 连接左侧进气管 | QS快插接头, 用于左侧进气, 气管外径 3 mm | | -AB | |
| | QS快插接头, 用于左侧进气, 气管外径 4 mm | | -AC | |
| | QS快插接头, 用于左侧进气, 气管外径 6 mm | 2 | -AD | |
| 接头, 连接左侧排气管 | QS快插接头, 用于左侧排气, 气管外径 3 mm | 3 | -BB | |
| | QS快插接头, 用于左侧排气, 气管外径 4 mm | 4 | -BC | |
| | QS快插接头, 用于左侧排气, 气管外径 6 mm | 2 | -BD | |
| | 消声器, 用于左侧排气 | 4 5 | -BU | |

- 1 QC 不适用于接头 AD、BD。
- 2 AD, BD 不适用于接头 QC。
- 3 BB 不适用于接头 AC、AD。

- 4 BC, BU 不适用于接头 AD。
- 5 BU 不适用于阀功能 D。

传递订货代码

- - - -

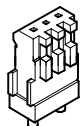
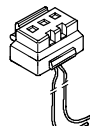
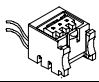
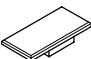

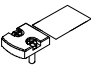





小型电磁阀 MH1

附件

FESTO

优化应用的方向控制阀
小型

3.1

| 订货数据 | | | | 订货数据 | | | |
|---|-------|---------|--------------------------|---|-------|---------|-------------------------|
| | | 代号 | 型号 | | | 代号 | 型号 |
| 焊接底座 | | | | 插座, 带电缆 (IP40) | | | |
|  | | 197 261 | PCBC-A-10 ¹⁾ |  | 0.5 m | 197 263 | KMH-0,5 |
| | | 197 262 | PCBC-A-100 ²⁾ | | 1 m | 197 264 | KMH-1 |
| 插座 (IP40) | | | | 标牌 | | | |
|  | | 197 260 | MHAP-PI |  | | 197 289 | MH-BZ-80X ³⁾ |
| | | | | | | | |
| 堵头 B | | | | 空位板 | | | |
|  | M5 | 3843 | B-M5 ⁴⁾ |  | 插头接口 | 197 257 | MHAP1-BP-3 |
| | M7 | 174 309 | B-M7 ⁴⁾ | | 插座 | 197 258 | MHAP1-BP-3-PI |
| 消声器 UC | | | | 快插接头 QS/QSM | | | |
|  | | → 第3册 | |  | | → 第3册 | |
| 连接电缆 KMP6 (最多 8 个阀) | | | | 连接电缆 KMP6 (最多 12 个阀) | | | |
|  | 2.5 m | 531 184 | KMP6-09P-8-2,5 |  | 2.5 m | 530 049 | KMP6-25P-12-2,5 |
| | 5 m | 531 185 | KMP6-09P-8-5 | | 5 m | 530 050 | KMP6-25P-12-5 |
| | 10 m | 531 186 | KMP6-09P-8-10 | | 10 m | 530 051 | KMP6-25P-12-10 |
| 连接电缆 KMP6 (最多 22 个阀) | | | | | | | |
|  | 2.5 m | 530 046 | KMP6-25P-22-2,5 | | | | |
| | 5 m | 530 047 | KMP6-25P-22-5 | | | | |
| | 10 m | 530 048 | KMP6-25P-22-10 | | | | |

- 1) 供货范围内 10 件
- 2) 供货范围内 100 件
- 3) 供货范围内 80 件
- 4) 供货范围内 10 件