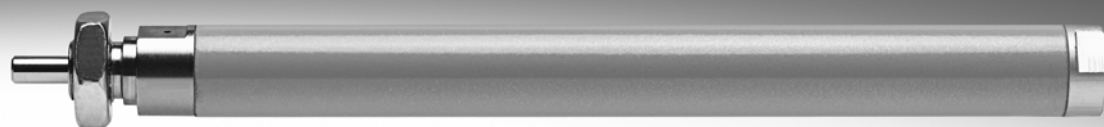


圆形气缸 EG

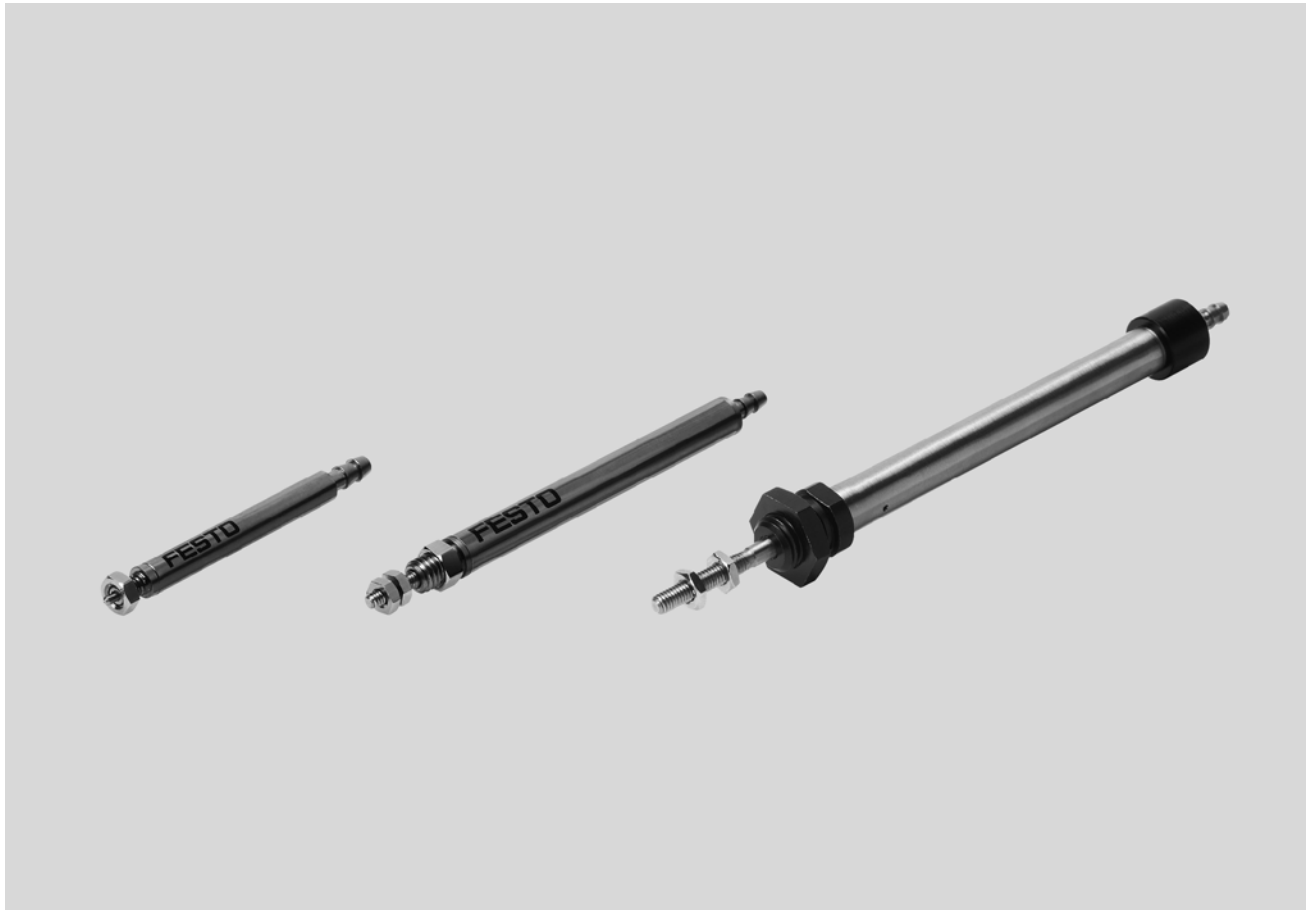
FESTO



圆形气缸 EG

主要特性和型号代码

FESTO



小型气缸

- 狭长的结构让气缸适用于紧凑型复合装配，例如键盘测试系统。
- 单作用
- 最低重量: 2 ...20 g
- 即可安装
- 耐腐蚀
- 倒钩接头，用于标准内径气管

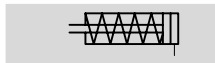
		EG	–	2.5	–	5	–	PK2
型号								
单作用								
EG	圆形气缸							
活塞面积 [mm]								
行程 [mm]								
气接口								
PK-2	倒钩接头，用于2 mm 塑料气管							
PK-3	倒钩接头，用于3 mm 塑料气管							

圆形气缸 EG

技术参数

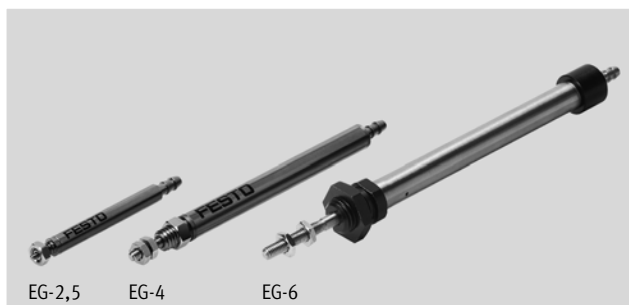
FESTO

功能



缸径
2.5 ... 6 mm

工作行程
5 ... 25 mm



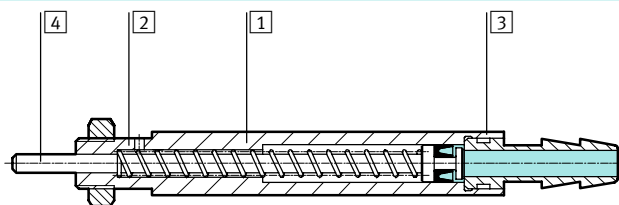
主要技术参数			
缸径 \varnothing	2.5	4	6
气接口	倒钩接头, 用于 2 mm 塑料气管		倒钩接头, 用于 3 mm 塑料气管
活塞杆螺纹	光杆 \varnothing 1	M2	M3
工作介质	过滤压缩空气, 润滑或未润滑		
结构特点	活塞 活塞杆		
缓冲	无	两端不可调	
位置感测	无		
安装方式	通过六角螺母		
安装位置	任意		

工作和环境条件			
缸径 \varnothing	2.5	4	6
工作压力 [bar]	3.5 ... 7		
温度范围 [°C]	+5 ... +60		

力 [N]											
缸径 \varnothing	2.5			4			6				
行程	5	10	5	10	15	20	5	10	15	20	25
6 bar 时力的理论值, 伸出	1.7			6			14				
弹簧回复力	min.	0.6	1.5	1.8	1.5	4.2	3.1	2.0	3.1	2.6	
	max.	1.2	2.9	2.6	5.3						

材料

剖面图



缸径 \varnothing	2.5	4	6
① 缸筒	镀镍黄铜	高合金钢	
② 轴承端盖	镀镍青铜		
③ 端盖	-		精制铝合金
④ 活塞杆	高合金钢		
- 密封件	丁腈橡胶		

圆形气缸 EG

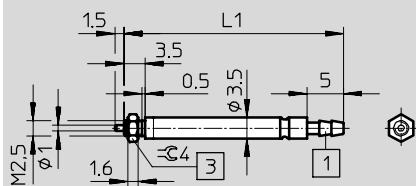
技术参数

FESTO

尺寸和订货数据

CAD 相关数据 → www.festo.com

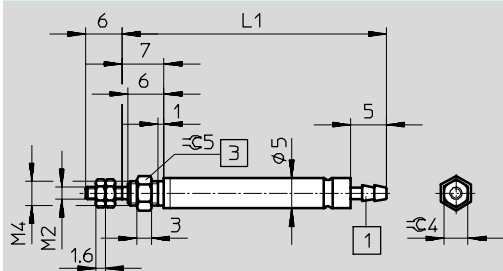
缸径 \varnothing 2.5 mm



- 1 倒钩接头, 用于 2 mm 标准内径塑料气管
- 3 紧固扭矩 0,2 Nm

\varnothing	行程	L1	重量	订货号	型号
[mm]	[mm]		[g]		
2.5	5	27.5	2	15 883	EG-2,5-5-PK-2
	10	36.5	3	15 884	EG-2,5-10-PK-2

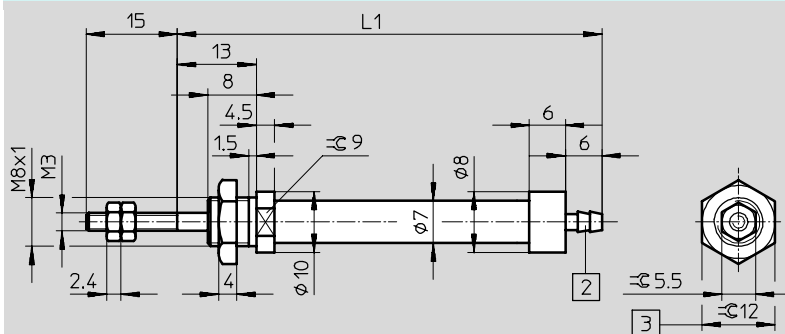
缸径 \varnothing 4 mm



- 1 倒钩接头, 用于 2 mm 标准内径塑料气管
- 3 紧固扭矩 0,8 Nm

\varnothing	行程	L1	重量	订货号	型号
[mm]	[mm]		[g]		
4	5	35	4	15 885	EG-4-5-PK-2
	10	44	5	15 886	EG-4-10-PK-2
	15	53	5	15 887	EG-4-15-PK-2
	20	58	6	15 888	EG-4-20-PK-2

缸径 \varnothing 6 mm



- 2 倒钩接头, 用于 3 mm 标准内径塑料气管
- 3 紧固扭矩 6 Nm

\varnothing	行程	L1	重量	订货号	型号
[mm]	[mm]		[g]		
6	5	60	10	15 891	EG-6-5-PK-3
	10	65	12	15 892	EG-6-10-PK-3
	15	70	15	15 893	EG-6-15-PK-3
	20	87	18	15 894	EG-6-20-PK-3
	25	92	20	15 895	EG-6-25-PK-3