

- 脱离力小，反应迅速
- 运行特性、使用寿命和负载能力满足最高要求
- 附件众多

符合ATEX指令的特定型式，可用于有潜在爆炸危险的工作环境

→ www.festo.com/en/ex

新产品
波纹管组件 DADB/缓冲 PPS

圆形气缸 DSNU/ESNU


主要特性

FESTO

一览

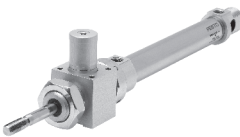
- 圆形气缸，缸径从32到63 mm
- 该系列不可维修
- 不锈钢活塞杆和气缸缸筒
- 端盖模压到缸筒上
- 气缸内表面顺滑坚硬，运行性能良好，使用寿命长
- 三种缓冲派生型可选
 - P 缓冲
 - PPV 缓冲
 - PPS 缓冲

派生型众多

DSNU-...	DSNU/ESNU-...MA	DSNU-...MQ	DSNU-...MH
<ul style="list-style-type: none"> • 不锈钢缸筒 • 精制铝合金轴承和端盖 	<ul style="list-style-type: none"> • 轴承端盖，带法兰螺纹 • 缩短的端盖，带轴向气接口 	<ul style="list-style-type: none"> • 轴承端盖，带法兰螺纹 • 缩短的端盖，带侧向气接口 	<ul style="list-style-type: none"> • 直接安装在轴承端盖上 • 缩短的端盖，带侧向气接口 

DSNU-...KP

- 带夹紧单元



缓冲形式

	P 缓冲	PPS 缓冲	PPV 缓冲
工作模式	<ul style="list-style-type: none"> • 气缸配备了塑料终端位置缓冲 	<ul style="list-style-type: none"> • 气缸配备了自调终端位置缓冲 	<ul style="list-style-type: none"> • 气缸配备了可调终端位置缓冲
应用场合	<ul style="list-style-type: none"> • 小负载 • 低速 • 低冲击能量 	<ul style="list-style-type: none"> • 中小型负载 • 中低速 • 中等冲击能量 	<ul style="list-style-type: none"> • 中高负载 • 高速 • 高等冲击能量
优势	<ul style="list-style-type: none"> • 无需调节 • 省时 	<ul style="list-style-type: none"> • 无需调节 • 省时 • 有力 	<ul style="list-style-type: none"> • 非常有力

圆形气缸 DSNU/ESNU

主要特性

FESTO

更多派生型		
符号	主要特性	说明
	S2 两端活塞杆	用于两端工作，伸出和退回行程的力相同，用于安装外部挡块
	S6 耐热密封件	最高可耐受120 °C
	S10 活塞杆低速时，恒定（低速）工作	适合用于在气缸的整个行程内速度恒定且不震颤的慢行程移动。密封圈含有硅脂（含有油漆湿润缺陷物质）
	S11 低摩擦	特殊密封可以大大减少系统磨损。响应压力大大降低。密封圈含有硅脂（含有油漆湿润缺陷物质）
	K2 活塞杆加长外螺纹	-
	K3 活塞杆内螺纹	-
	K5 活塞杆特殊螺纹	公制螺纹，符合ISO标准
	K6 活塞杆缩短外螺纹	-
	K8 加长活塞杆	-
	R3 高度耐腐蚀保护	气缸所有外表面为耐腐蚀等级3，符合Festo 940 070标准。活塞杆的材质为耐腐蚀和耐酸性钢材

使用波纹管组件DADB的派生型使用寿命更长



波纹管组件是一种无泄漏系统。为防止异物进入，组件的进气和排气必须通过连接面①上的排气孔管式导出。

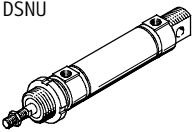
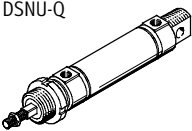
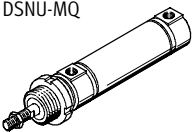
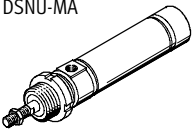
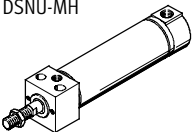
该组件可保护活塞杆、密封件和轴承免受多种异物的侵入，例如以下异物：

- 灰尘，
- 碎屑，
- 油，
- 油脂，
- 燃料。

圆形气缸 DSNU

产品范围一览

FESTO

功能	类型	缸径 \varnothing [mm]	行程 [mm]	可变行程 ¹⁾ [mm]	活塞杆						
					两端 S2	加长 K8	外螺纹			内螺纹 K3	
							加长 K2	缩短 K6	特殊螺纹 K5		
双作用	基本型，带位置感测										
		32, 40, 50, 63	25, 40, 50, 80, 100, 125, 160, 200, 250, 320	1 ... 500	■	■	■	■	■	■	
	DSNU - 标准气缸，缸径 \varnothing 8 ... 25										
	抗扭转										
		32	-	5 ... 300	■	■	■	■	■	■	
		40, 50	-	5 ... 400							
		63	-	5 ... 500							
	DSNU-Q - 标准气缸，缸径 \varnothing 8 ... 25										
	侧向气口										
		32, 40, 50, 63	-	1 ... 500	-	■	■	■	■	■	
	DSNU-MQ - 标准气缸，缸径 \varnothing 8 ... 25										
	轴向气口										
		32, 40, 50, 63	-	1 ... 500	-	■	■	■	■	■	
	DSNU-MA - 标准气缸，缸径 \varnothing 8 ... 25										
	直接安装										
	32, 40, 50, 63	-	1 ... 500	-	■	■	■	■	■		
DSNU-MH - 标准气缸，缸径 \varnothing 8 ... 25											

1) 带位置感测的气缸至少需要 10 mm 的行程确保感测的可靠性

圆形气缸 DSNU

产品范围一览

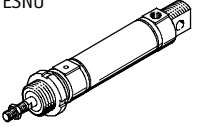
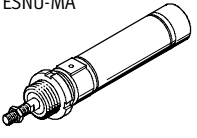
FESTO

类型	缓冲			位置感测	夹紧单元	耐热密封圈	低速 (恒速运动)	低摩擦	耐腐蚀	防尘密封件	→ 页码 /Internet
	固定	可调	自调								
	P	PPV	PPS	A	KP	S6	S10	S11	R3	R8	
基本型, 带位置感测											
DSNU	■	■	■	■	■	■	■	■	■	■	11
DSNU - 标准气缸, 缸径 \varnothing 8 ... 25											dsnu
抗扭转											
DSNU-Q	■	■	-	■	■	■	■	■	■	-	18
DSNU-Q - 标准气缸, 缸径 \varnothing 8 ... 25											dsnu
侧向气口											
DSNU-MQ	■	■	■	■	■	■	-	-	■	■	11
DSNU-MQ - 标准气缸, 缸径 \varnothing 8 ... 25											dsnu
轴向气口											
DSNU-MA	■	-	-	■	■	■	-	-	■	-	11
DSNU-MA - 标准气缸, 缸径 \varnothing 8 ... 25											dsnu
直接安装											
DSNU-MH	■	■	-	■	-	■	-	-	■	-	11
DSNU-MH - 标准气缸, 缸径 \varnothing 8 ... 25											dsnu

圆形气缸 ESNU

产品范围一览

FESTO

功能	类型	缸径 \varnothing	行程	可变行程 ¹⁾	固定缓冲	位置感测
		[mm]	[mm]	[mm]	P	A
单作用	基本型，带位置感测					
	ESNU 	32, 40, 50, 63	10, 25, 50	1 ... 50	■	■
	ESNU - 标准气缸，缸径 \varnothing 8 ... 25					
	轴向气口					
ESNU-MA 	32, 40, 50, 63	-	1 ... 50	■	■	
ESNU-MA - 标准气缸，缸径 \varnothing 8 ... 25						

1) 带位置感测的气缸至少需要10 mm的行程确保感测的可靠性

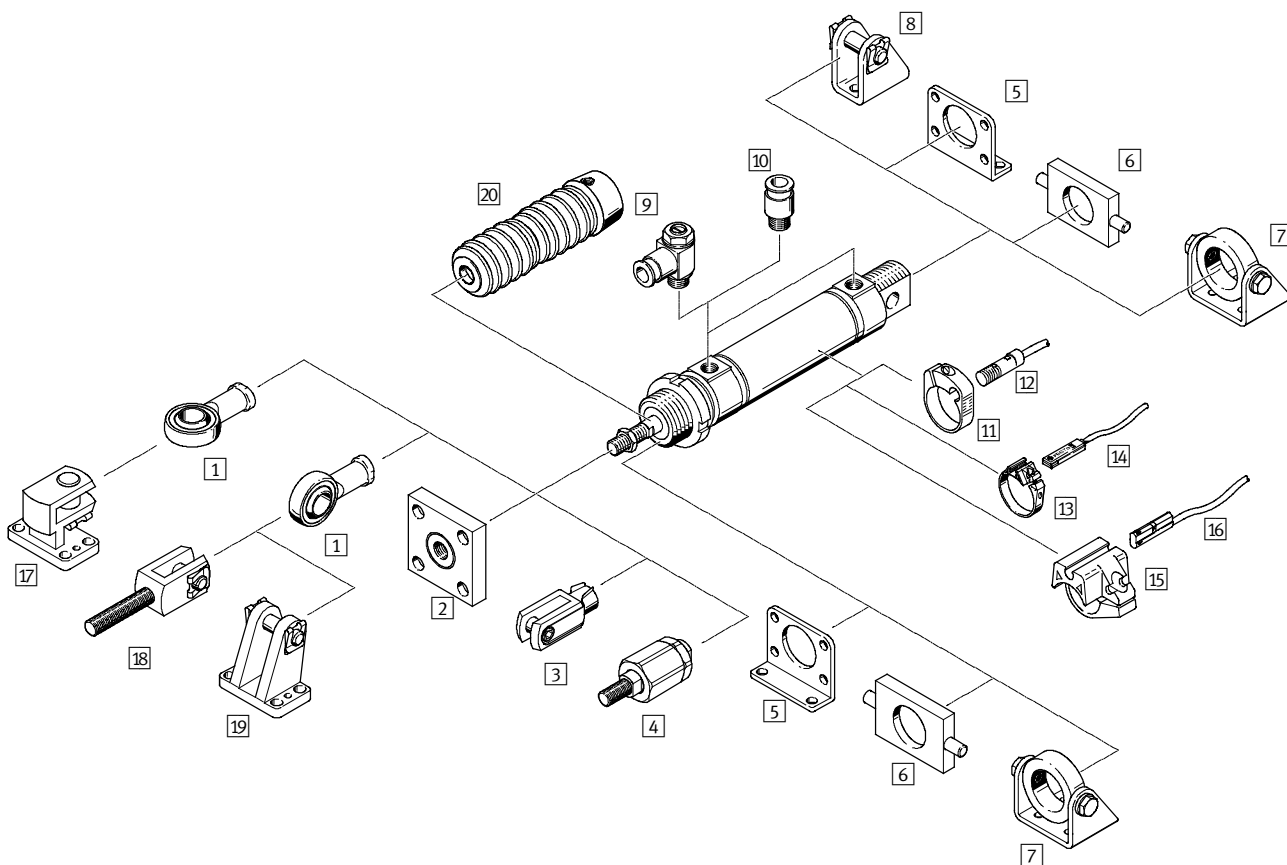
圆形气缸 ESNU

产品范围一览

类型	活塞杆					→ 页码 /Internet
	加长	外螺纹			内螺纹	
		加长	缩短	特殊螺纹		
	K8	K2	K6	K5	K3	
基本型, 带位置感测						
ESNU	■	■	■	■	■	30
ESNU - 标准气缸, 缸径 \varnothing 8 ... 25						esnu
轴向气口						
ESNU-MA	■	■	■	■	■	30
ESNU-MA - 标准气缸, 缸径 \varnothing 8 ... 25						esnu

圆形气缸 DSNU/ESNU

外围元件一览

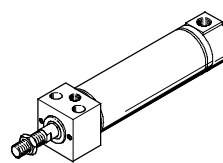
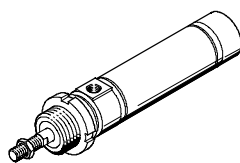
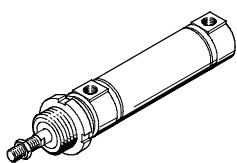


派生型

DSNU-MQ

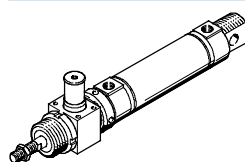
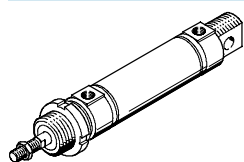
DSNU-MA

DSNU-MH



DSNU-Q

DSNU-KP

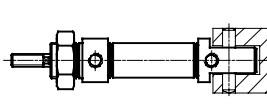
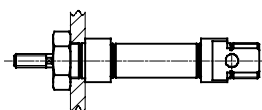
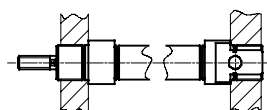


安装选项

安装于前端和后端

通过六角螺母安装

耳轴安装件安装

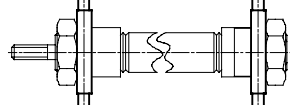
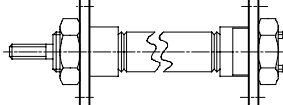
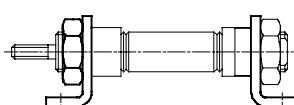
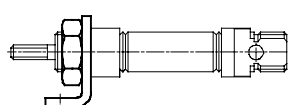


脚架安装（用于短行程）

脚架安装件安装

法兰安装件安装

耳轴安装件安装




圆形气缸 DSNU/ESNU

外围元件一览

FESTO

安装附件							
	DSNU/ESNU	DSNU/ESNU MA	DSNU MQ	MH	KP	DSNU-Q	→ 页码/Internet
1	关节轴承 SGS/CRSGS	■	■	■	■	■	39
2	连接法兰 KSG/KSZ	■	■	■	■	■	39
3	双耳环 SG/CRSG	■	■	■	■	■	39
4	自对中连接杆 FK	■	■	■	■	■	39
5	脚架安装件 HBN/CRH	■	■	■	-	■	36
	法兰安装件 FBN/CRFV	■	■	■	-	■	36
6	耳轴安装件 ¹⁾ WBN	■	■	■	-	■	37
7	耳轴安装件 ¹⁾ SBN	■	■	■	-	■	37
8	双耳环支座 LBN/CRLBN	■	-	-	-	■	38
9	单向节流阀 GRLA/GRLZ/CRGRLA	■	■	■	■	■	39
10	快插接头 QS	■	■	■	■	■	quick star
11	安装组件 CRSMBR	■	■	■	■	■	44
12	接近开关 SMEO/SMT0/CRSME0-4	■	■	■	■	■	44
13	安装组件 SMBR-8	■	■	■	■	■	45
14	接近开关 SME/SMT-8	■	■	■	■	■	45
15	安装组件 SMBR-10	■	■	■	■	■	46
16	接近开关 SME/SMT-10	■	■	■	■	■	46
17	直角球铰耳环支座 LQG	■	■	■	■	■	38
18	双耳环 SGA	■	■	■	■	■	39
19	双耳环支座 LBG	■	■	■	■	■	38
20	波纹管组件 ²⁾ DADB	■	■	■	-	-	38

-  - 注意

1) 不能用于与波纹管组件 DADB 组合的轴承端盖上。

2) 波纹管组件保护气缸（活塞杆、密封件和轴承）免受多种异物侵入，因此可防止过早磨损失效。

仅可与加长活塞杆（K8）组合使用。

圆形气缸 DSNU/ESNU

型号代码

FESTO

	DSNU	32	80	PPV	A	MQ
型号						
双作用						
DSNU	圆形气缸					
单作用						
ESNU	圆形气缸					
缸径 \varnothing [mm]						
行程 [mm]						
缓冲						
P	两端带弹性缓冲垫					
PPV	两端带可调气动缓冲					
PPS	两端带自调气动缓冲					
位置感测						
A	通过接近开关					
派生型						
MQ	侧向气口					
MA	轴向气口					
MH	安装法兰位于轴承端盖上					

模块化产品系统

单独可配置

DSNU → 26

ESNU → 34

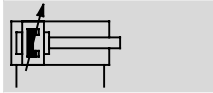
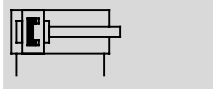
- 方形活塞杆（抗扭转）
- 两端活塞杆（活塞杆类型）
- 活塞杆加长外螺纹
- 活塞杆外螺纹，一端缩短
- 活塞杆内螺纹
- 活塞杆特殊螺纹
- 活塞杆前端加长
- 活塞杆带夹紧单元
- 耐热密封件，最高可耐受 120 °C
- 低速（活塞杆低速恒定运动）
- 低摩擦力
- 所有气缸外表面耐腐蚀等级: CRC 3
- 防尘（防尘密封件）

圆形气缸 DSNU

技术参数

FESTO

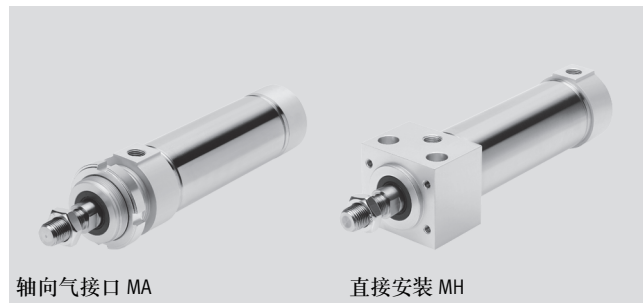
功能



缸径
32 ... 63 mm

行程长度
1 ... 500 mm

派生型
→ 16



主要技术参数		32	40	50	63
缸径 Ø		32	40	50	63
气接口		G1/8	G1/4	G1/4	G3/8
活塞杆螺纹		M10x1.25	M12x1.25	M16x1.5	M16x1.5
结构特点		活塞 活塞杆 缸筒			
缓冲	P	两端带弹性缓冲垫			
	PPV	两端带可调节缓冲			
	PPS	两端带自调节缓冲			
缓冲长度	PPV [mm]	14	18	20	21
	PPS [mm]	14	18	20	21
位置感测		通过接近开关			
安装方式		直接安装 (仅派生型 MH)			
		通过附件			
安装位置		任意			

工作条件		32	40	50	63
缸径 Ø		32	40	50	63
工作介质		压缩空气, 符合 ISO 8573-1:2010 [7:4:4] 标准			
工作/先导介质的注意事项		可与润滑介质一起工作 (在这种情况下, 总是需要润滑工作)			
工作压力 [bar]	基本型	1 ... 10			
	S10	0.5 ... 10		0.4 ... 10	
	S11	0.2 ... 10	-	0.2 ... 10	

环境条件		基本型	S6	S10	S11	R3
标准气缸		基本型	S6	S10	S11	R3
环境温度 ¹⁾	[°C]	-20 ... +80	0 ... +120	+5 ... +80		-20 ... +80
耐腐蚀等级 CRC ²⁾		2	2	2	2	3
ATEX		特定型号 → www.festo.com				

1) 注意接近开关的工作范围

2) 耐腐蚀等级 2, 符合 Festo 940 070 标准

元件必须具备一定的耐腐蚀能力。外部可视元件具备基本的涂层表面, 可直接与工业环境或与冷却液、润滑剂等介质接触。

耐腐蚀等级 3, 符合 Festo 940 070 标准

元件必须具有较强的耐腐蚀能力。由于外部可视元件直接与工业环境或与溶剂、清洁剂等介质接触, 因此对元件表面有较强的耐腐蚀性要求。

圆形气缸 DSNU

技术参数



速度[mm/s]					
缸径 \varnothing		32	40	50	63
6 bar 时, 无爬动现象工作时的速度, 水平, 无负载	S10	8 ... 100			5 ... 100
最小速度, 推进	S11	<1 ¹⁾			
最小速度, 返回	S11	<1 ¹⁾			

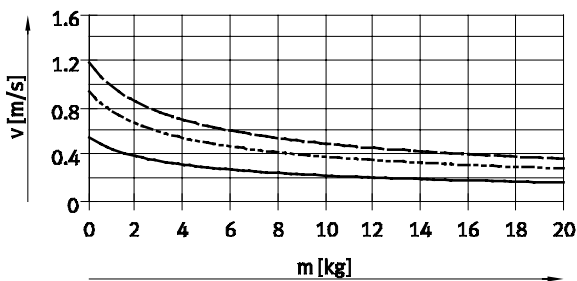
1) 对于速度小于 1 mm/s 的情况没有进行测量

力 [N] 和冲击能量 [J]					
缸径 \varnothing		32	40	50	63
6 bar 时的理论值, 推进力		483	753	1,178	1,870
6 bar 时的理论值, 返回力		415	633	990	1,682
终端位置最大冲击能量, 用于弹性缓冲元件 ¹⁾		0.40	0.70	1	1.3

1) 环境温度达到 80 °C 时, 该数值会减少约 50%

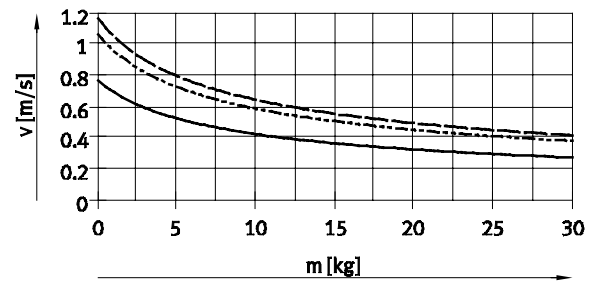
活塞平均速度 v 与应用负载 m 和 PPS 缓冲组合的关系

缸径 \varnothing 32



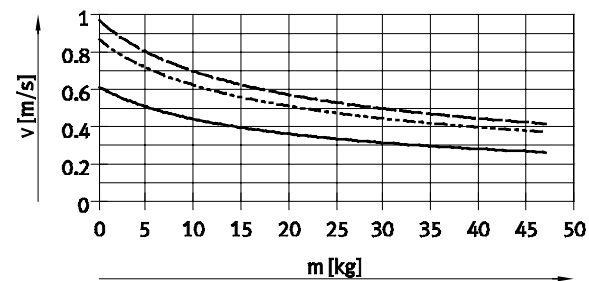
— DSNU-32-50
 - - - DSNU-32-100
 - · - DSNU-32-200

缸径 \varnothing 40



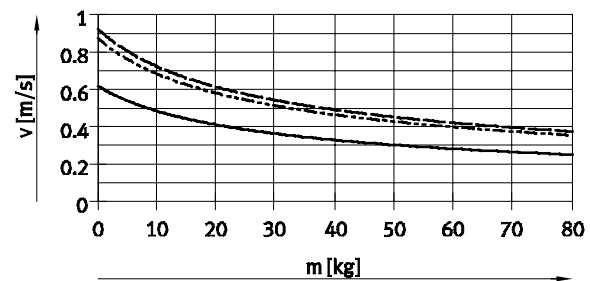
— DSNU-40-50
 - - - DSNU-40-100
 - · - DSNU-40-200

缸径 \varnothing 50



— DSNU-50-50
 - - - DSNU-50-100
 - · - DSNU-50-200

缸径 \varnothing 63



— DSNU-63-50
 - - - DSNU-63-100
 - · - DSNU-63-200

- - 注意
 活塞平均速度
 = 行程/移动时间

- - 注意

设计软件,
 用于弹性缓冲元件
 → ProDrive

其他图表,
 用于 PPS 缓冲
 → www.festo.com

设计软件,
 用于 PPV 缓冲
 → ProDrive

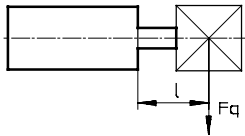
圆形气缸 DSNU

技术参数

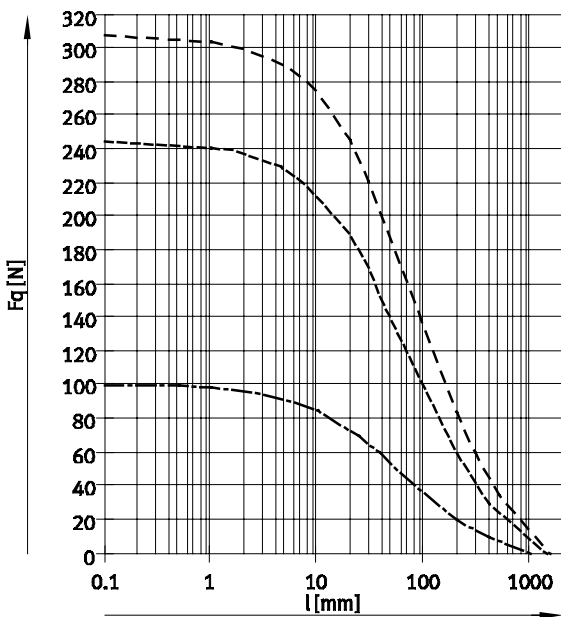
FESTO

重量[g]				
缸径 \varnothing	32	40	50	63
0 mm 行程的产品重量	370.5	661	1,087	1,445
每 10 mm 行程的附加重量	15.5	24	40	44

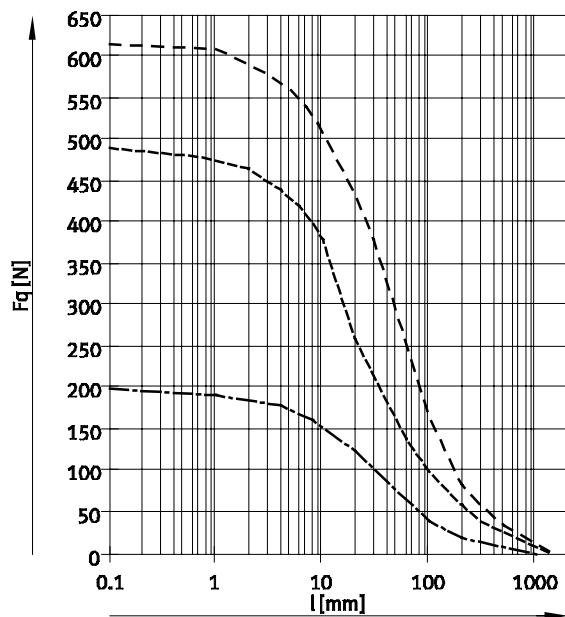
最大侧向力 F_q 与行程长度 l 的关系



基本型



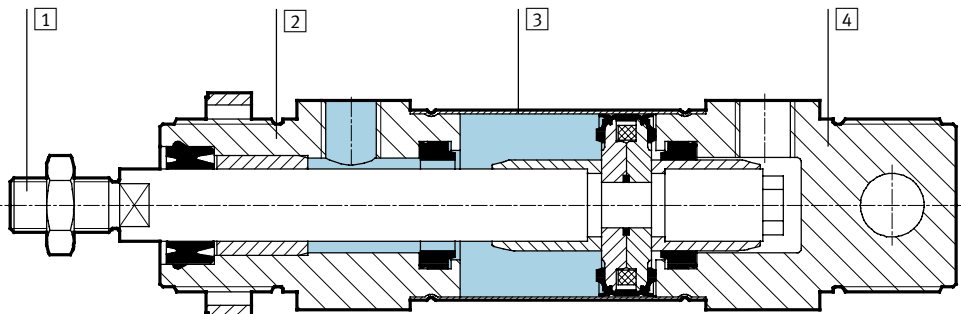
S2 - 双端活塞杆



- \varnothing 32
- \varnothing 40
- . - . - \varnothing 50/63

材料

剖面图



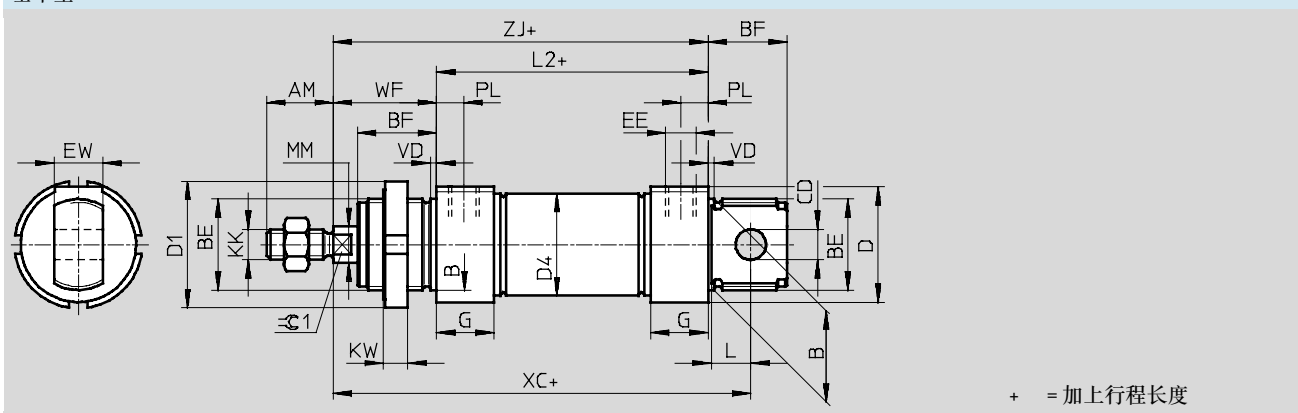
圆形气缸	基本型	S6	S10	S11	R3
① 活塞杆	高质合金钢				高质合金不锈钢
② 轴承端盖	阳极氧化铝				
③ 缸筒	高质合金不锈钢				
④ 端盖	阳极氧化铝				
- 密封件	聚氨酯, 丁腈橡胶	氟化橡胶	氟化橡胶, 聚氨酯		聚氨酯, 丁腈橡胶
材料的注意事项	符合 RoHS 规定				

圆形气缸 DSNU

技术参数

尺寸
基本型

下载 CAD 相关数据 → www.festo.com



∅	AM	B ∅ h9	BE	BF	CD ∅ E10	D ∅	D1 ∅	D4 ∅	EE	EW	G
32	22	30	M30x1.5	26	10	38	42	33.6	G $\frac{1}{8}$	16	19
40	24	38	M38x1.5	30	12	46	50	41.6	G $\frac{1}{4}$	18	25
50	32	45	M45x1.5	33	16	57	60	52.4		21	
63						70		65.4	G $\frac{3}{8}$		

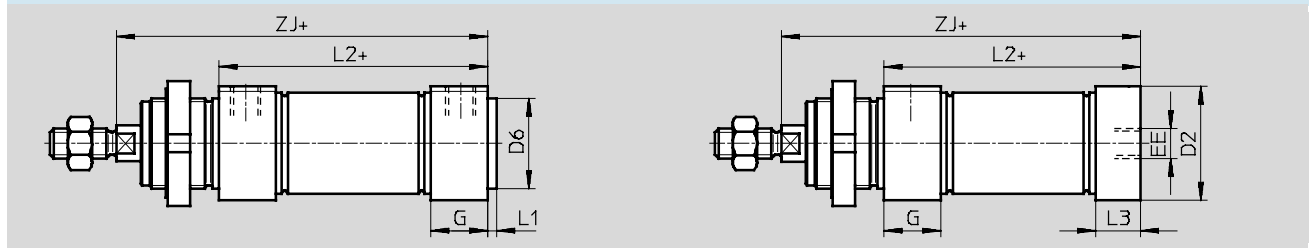
∅	KK	KW	L	L2	MM ∅	PL	VD	WF	XC ±1	ZJ	≈ 1
32	M10x1.25	8	13	69.5	12	9	2	34	117.5	103.5	10
40	M12x1.25	10	15	84.6	16	12	3	39	139.6	123.6	13
50	M16x1.5		16	86.2	20			44	147.2	130.2	17
63				94.2		13		45	156.2	139.2	

圆形气缸 DSNU

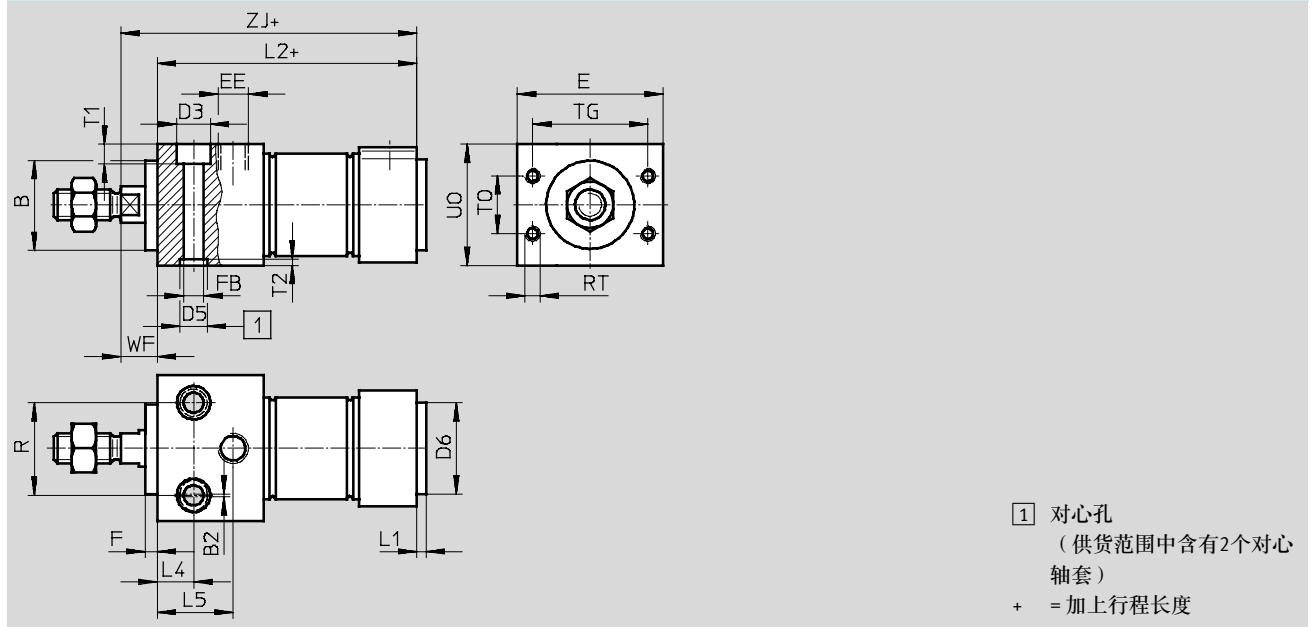
技术参数



尺寸 下载 CAD 相关数据 → www.festo.com



MH - 带直接安装件



∅ [mm]	B ∅ h9	B2	E	EE	G	F	FB ∅	D2 ∅	D3	D5 ∅	D6 ∅	L1	L2		
													-MQ	-MA	-MH
32	30	1	48	G1/8	19	4	6.6	34	11	9	30	3	69.5	65.5	85.5
40	38		54	G1/4	25		9	42	14	12	45	4	84.6	77.6	104.6
50	45	2	64		G3/8	28	11	53	18	15			4	86.2	86.2
63			72	66				18			15	4		94.2	94.2

∅ [mm]	L3	L4	L5	R	RT	T0	T1	T2	TG	U0	WF	ZJ		
												-MQ	-MA	-MH
32	15	12	25	30	M5	19	6.6	2.1	38	40	12	103.5	99.5	97.5
40	18	15	32	38		24	9	2.6	42	48		123.6	116.5	116.6
50	25		35	42	M6	32	50	58	15	130.2	130.2	124.2		
63	28	36	44	M8	36	11	3.1	52		72	139.2	139.2	132.2	

圆形气缸 DSNU

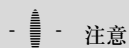
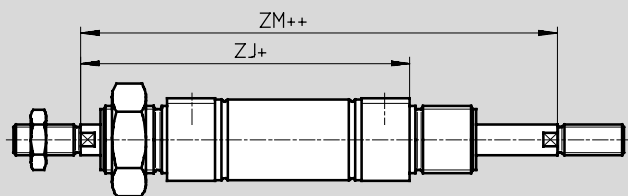
技术参数

FESTO

尺寸

下载 CAD 相关数据 → www.festo.com

S2 - 双端活塞杆

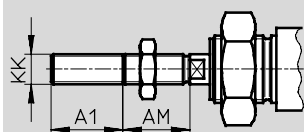


注意

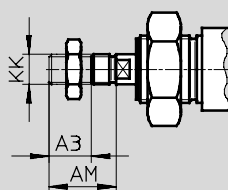
活塞杆两端的螺纹类型相同。
与派生型 Q 组合使用时，活塞杆左手端为方形，右手端为圆形。

+ = 加上行程长度
++ = 加上 2x 行程长度

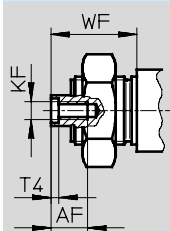
K2 - 活塞杆加长外螺纹



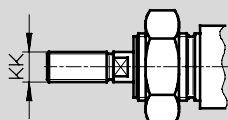
K6 - 活塞杆缩短外螺纹



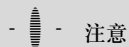
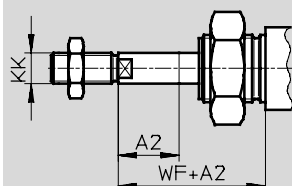
K3 - 活塞杆内螺纹



K5 - 活塞杆特殊螺纹



K8 - 加长活塞杆




注意
如果派生型 K8 需要与 S2 组合使用，活塞杆只能一侧加长。


∅ [mm]	A1 max.	A2 max.	A3 max.	AF	AM	KF	KK		T4	WF	ZJ			ZM
							基本螺纹	特殊螺纹 ¹⁾			-MQ	-MA	-MH	
32	35	500	8	12	22	M6	M10x1.25	M10	2.6	34	103.5	99.5	97.5	137.5
40					24	M8	M12x1.25	M12	3.3	39	123.6	111.6	116.6	162.6
50	70		10	16	32	M10	M16x1.5	M16	4.7	44	130.2	130.2	124.2	174.2
63			45	139.2	139.2	132.2	184.2							

1) 特殊螺纹只能是外螺纹。供货范围不包括用于活塞杆螺纹的六角螺母。

圆形气缸 DSNU

技术参数

订货数据								
型号	缸径∅ [mm]	行程 [mm]	P - 两端带弹性缓冲垫 A - 带位置感测		PPV - 两端带可调节气缓冲 A - 带位置感测		PPS - 两端带自调式气缓冲 A - 带位置感测	
			订货号	型号	订货号	型号	订货号	型号
	32	25	195 980	DSNU-32-25-P-A	196 020	DSNU-32-25-PPV-A	559 295	DSNU-32-25-PPS-A
		40	195 981	DSNU-32-40-P-A	196 021	DSNU-32-40-PPV-A	559 296	DSNU-32-40-PPS-A
		50	195 982	DSNU-32-50-P-A	196 022	DSNU-32-50-PPV-A	559 297	DSNU-32-50-PPS-A
		80	195 983	DSNU-32-80-P-A	196 023	DSNU-32-80-PPV-A	559 298	DSNU-32-80-PPS-A
		100	195 984	DSNU-32-100-P-A	196 024	DSNU-32-100-PPV-A	559 299	DSNU-32-100-PPS-A
		125	195 985	DSNU-32-125-P-A	196 025	DSNU-32-125-PPV-A	559 300	DSNU-32-125-PPS-A
		160	195 986	DSNU-32-160-P-A	196 026	DSNU-32-160-PPV-A	559 301	DSNU-32-160-PPS-A
		200	195 987	DSNU-32-200-P-A	196 027	DSNU-32-200-PPV-A	559 302	DSNU-32-200-PPS-A
		250	195 988	DSNU-32-250-P-A	196 028	DSNU-32-250-PPV-A	559 303	DSNU-32-250-PPS-A
		320	195 989	DSNU-32-320-P-A	196 029	DSNU-32-320-PPV-A	559 304	DSNU-32-320-PPS-A
	40	25	195 990	DSNU-40-25-P-A	196 030	DSNU-40-25-PPV-A	559 305	DSNU-40-25-PPS-A
		40	195 991	DSNU-40-40-P-A	196 031	DSNU-40-40-PPV-A	559 306	DSNU-40-40-PPS-A
		50	195 992	DSNU-40-50-P-A	196 032	DSNU-40-50-PPV-A	559 307	DSNU-40-50-PPS-A
		80	195 993	DSNU-40-80-P-A	196 033	DSNU-40-80-PPV-A	559 308	DSNU-40-80-PPS-A
		100	195 994	DSNU-40-100-P-A	196 034	DSNU-40-100-PPV-A	559 309	DSNU-40-100-PPS-A
		125	195 995	DSNU-40-125-P-A	196 035	DSNU-40-125-PPV-A	559 310	DSNU-40-125-PPS-A
		160	195 996	DSNU-40-160-P-A	196 036	DSNU-40-160-PPV-A	559 311	DSNU-40-160-PPS-A
		200	195 997	DSNU-40-200-P-A	196 037	DSNU-40-200-PPV-A	559 312	DSNU-40-200-PPS-A
		250	195 998	DSNU-40-250-P-A	196 038	DSNU-40-250-PPV-A	559 313	DSNU-40-250-PPS-A
		320	195 999	DSNU-40-320-P-A	196 039	DSNU-40-320-PPV-A	559 314	DSNU-40-320-PPS-A
	50	25	196 000	DSNU-50-25-P-A	196 040	DSNU-50-25-PPV-A	559 315	DSNU-50-25-PPS-A
		40	196 001	DSNU-50-40-P-A	196 041	DSNU-50-40-PPV-A	559 316	DSNU-50-40-PPS-A
		50	196 002	DSNU-50-50-P-A	196 042	DSNU-50-50-PPV-A	559 317	DSNU-50-50-PPS-A
		80	196 003	DSNU-50-80-P-A	196 043	DSNU-50-80-PPV-A	559 318	DSNU-50-80-PPS-A
		100	196 004	DSNU-50-100-P-A	196 044	DSNU-50-100-PPV-A	559 319	DSNU-50-100-PPS-A
		125	196 005	DSNU-50-125-P-A	196 045	DSNU-50-125-PPV-A	559 320	DSNU-50-125-PPS-A
		160	196 006	DSNU-50-160-P-A	196 046	DSNU-50-160-PPV-A	559 321	DSNU-50-160-PPS-A
		200	196 007	DSNU-50-200-P-A	196 047	DSNU-50-200-PPV-A	559 322	DSNU-50-200-PPS-A
		250	196 008	DSNU-50-250-P-A	196 048	DSNU-50-250-PPV-A	559 323	DSNU-50-250-PPS-A
		320	196 009	DSNU-50-320-P-A	196 049	DSNU-50-320-PPV-A	559 324	DSNU-50-320-PPS-A
	63	25	196 010	DSNU-63-25-P-A	196 050	DSNU-63-25-PPV-A	559 325	DSNU-63-25-PPS-A
		40	196 011	DSNU-63-40-P-A	196 051	DSNU-63-40-PPV-A	559 326	DSNU-63-40-PPS-A
		50	196 012	DSNU-63-50-P-A	196 052	DSNU-63-50-PPV-A	559 327	DSNU-63-50-PPS-A
		80	196 013	DSNU-63-80-P-A	196 053	DSNU-63-80-PPV-A	559 328	DSNU-63-80-PPS-A
		100	196 014	DSNU-63-100-P-A	196 054	DSNU-63-100-PPV-A	559 329	DSNU-63-100-PPS-A
		125	196 015	DSNU-63-125-P-A	196 055	DSNU-63-125-PPV-A	559 330	DSNU-63-125-PPS-A
		160	196 016	DSNU-63-160-P-A	196 056	DSNU-63-160-PPV-A	559 331	DSNU-63-160-PPS-A
		200	196 017	DSNU-63-200-P-A	196 057	DSNU-63-200-PPV-A	559 332	DSNU-63-200-PPS-A
		250	196 018	DSNU-63-250-P-A	196 058	DSNU-63-250-PPV-A	559 333	DSNU-63-250-PPS-A
		320	196 019	DSNU-63-320-P-A	196 059	DSNU-63-320-PPV-A	559 334	DSNU-63-320-PPS-A

 注意

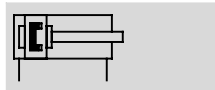
通过 DSNU 产品模块可配置
和订购其他派生型和各种行程
→ 26。

圆形气缸 DSNU-Q, 抗扭转

技术参数

FESTO

功能



⊙ 缸径
32 ... 63 mm

— 行程长度
5 ... 500 mm



主要技术参数				
缸径∅	32	40	50	63
气接口	G1/8	G1/4	G1/4	G3/8
活塞杆螺纹	M10x1.25	M12x1.25	M16x1.5	M16x1.5
结构特点	活塞 方形活塞杆, 抗扭转			
活塞杆最大扭矩 [Nm]	0.8	1.1	1.5	1.5
缓冲	两端带弹性缓冲垫 两端带可调节缓冲			
缓冲长度 (PPV) [mm]	14	18	20	21
位置感测	通过接近开关			
安装方式	通过附件			
安装位置	任意			

工作条件				
缸径∅	32	40	50	63
工作介质	压缩空气, 符合 ISO 8573-1:2010 [7:4:4] 标准			
工作/先导介质的注意事项	可与润滑介质一起工作 (在这种情况下, 总是需要润滑工作)			
工作压力 [bar]	1 ... 10			

环境条件		
圆形气缸	基本型	R3
环境温度 ¹⁾ [°C]	-20 ... +80	
耐腐蚀等级 CRC ²⁾	2	3

1) 注意接近开关的工作范围。

2) 耐腐蚀等级 2, 符合 Festo 940 070 标准

元件必须具备一定的耐腐蚀能力。外部可视元件具备基本的涂层表面, 可直接与工业环境或与冷却液、润滑剂等介质接触。

耐腐蚀等级 3, 符合 Festo 940 070 标准

元件必须具有较强的耐腐蚀能力。由于外部可视元件直接与工业环境或与溶剂、清洁剂等介质接触, 因此对元件表面有较强的耐腐蚀性要求。

圆形气缸 DSNU-Q, 抗扭转

技术参数

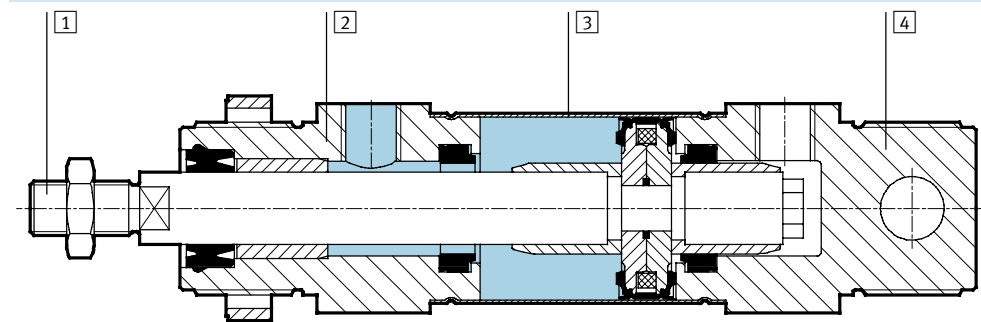
FESTO

力 [N] 和冲击能量 [J]				
缸径∅	32	40	50	63
6 bar 时的理论值, 推进力	483	753	1,178	1,870
6 bar 时的理论值, 返回力	415	633	990	1,682
终端位置最大冲击能量	0.40	0.70	1	1.3

重量 [g]				
缸径∅	32	40	50	63
0 mm 行程的产品重量	370.5	661	1,087	1,445
每 10 mm 行程的附加重量	15.5	24	40	44

材料

剖面图



圆形气缸	基本型	R3
1 活塞杆	高质合金钢	高质合金不锈钢
2 轴承端盖	阳极氧化铝	
3 缸筒	高质合金不锈钢	
4 端盖	阳极氧化铝	
- 密封件	聚氨酯, 丁腈橡胶	
材料的注意事项	符合 RoHS 规定	

圆形气缸 DSNU-Q, 抗扭转

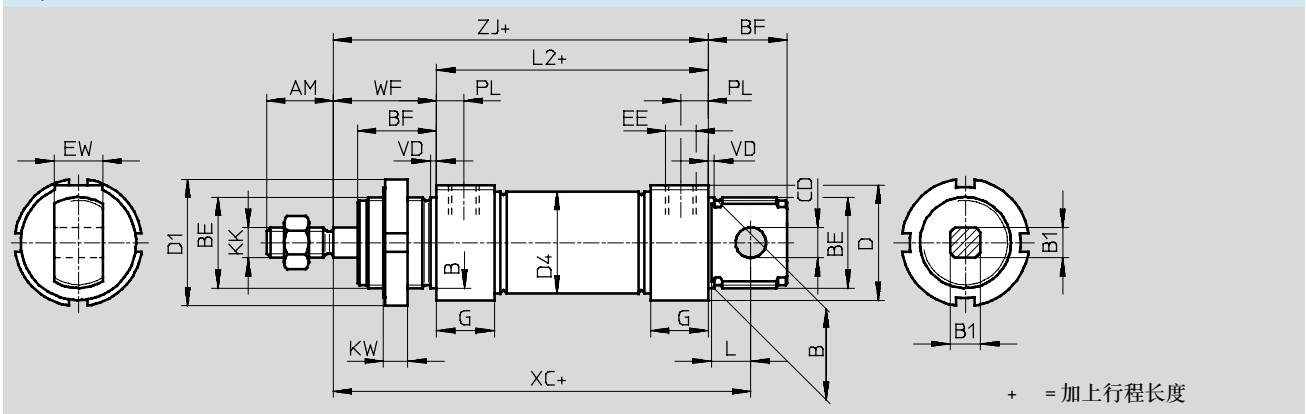
技术参数

FESTO

尺寸

下载 CAD 相关数据 → www.festo.com

基本型



∅	AM	B	B1	BE	BF	CD	D	D1	D4	EE	EW
[mm]		∅ h9	□			∅ E10	∅	∅	∅		
32	22	30	10	M30x1.5	26	10	38	42	33.6	G $\frac{1}{8}$	16
40	24	38	12	M38x1.5	30	12	46	50	41.6	G $\frac{1}{4}$	18
50	32	45	16	M45x1.5	33	16	57	60	52.4	G $\frac{1}{4}$	21
63	32	45	16	M45x1.5	33	16	70	60	65.4	G $\frac{3}{8}$	21

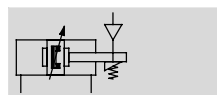
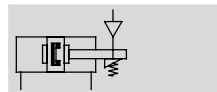
∅	G	KK	KW	L	L2	PL	VD	WF	XC	ZJ
[mm]									±1	
32	19	M10x1.25	8	13	69.5	9	2	34	117.5	103.5
40	25	M12x1.25	10	15	84.6	12	3	39	139.6	123.6
50	25	M16x1.5	10	16	86.2	12	3	44	147.2	130.2
63	28	M16x1.5	10	16	94.2	13	3	45	156.2	139.2

圆形气缸 DSNU-KP, 带夹紧单元

技术参数

FESTO

功能

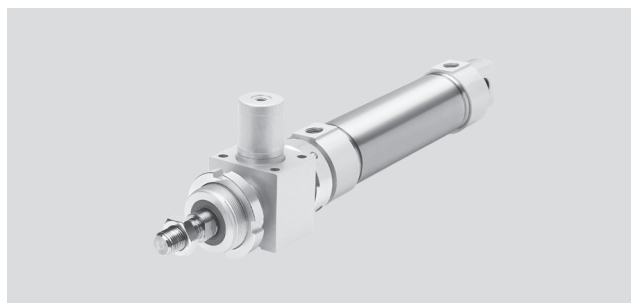


∅ - 缸径
32 ... 63 mm

— | — 行程
1 ... 500 mm

- ⚠ - 注意

在安全相关的应用场合使用时需要采取额外措施；例如，在欧洲，必须遵守欧盟机械指令中所列出的各种标准。若没有按照法定最低要求采取额外措施，则该产品不适宜用于控制系统中安全相关的部分。



主要技术参数		32	40	50	63
缸径∅		32	40	50	63
气接口		G1/8	G1/4	G1/4	G3/8
活塞杆螺纹		M10x1.25	M12x1.25	M16x1.5	M16x1.5
结构特点	活塞				
	活塞杆				
	缸筒				
缓冲	P	两端带弹性缓冲垫			
	PPV	两端带可调节缓冲			
	PPS	两端带自调节缓冲			
缓冲长度	PPV [mm]	14	18	20	21
	PPS [mm]	14	18	20	21
位置感测		通过接近开关			
安装方式		通过通孔			
		通过附件			
安装位置		任意			
夹紧单元夹持力	[N]	600	1,000	1,400	2,000
负载下的轴向回转间隙	[mm]	0.5		0.8	
夹紧单元气接口		M5	G1/8	G1/8	G1/8

工作条件		32	40	50	63
缸径∅		32	40	50	63
工作介质		压缩空气，符合 ISO 8573-1:2010 [7:4:4] 标准			
工作/先导介质的注意事项		可与润滑介质一起工作（在这种情况下，总是需要润滑工作）			
工作压力	[bar]	3 ... 10			

环境条件		基本型	R3
圆形气缸		基本型	R3
环境温度 ¹⁾	[°C]	-10 ... +80	
耐腐蚀等级 CRC ²⁾		2	3

1) 注意接近开关的工作范围。

2) 耐腐蚀等级 2，符合 Festo 940 070 标准

元件必须具备一定的耐腐蚀能力。外部可视元件具备基本的涂层表面，可直接与工业环境或与冷却液、润滑剂等介质接触。

耐腐蚀等级 3，符合 Festo 940 070 标准

元件必须具备较强的耐腐蚀能力。由于外部可视元件直接与工业环境或与溶剂、清洁剂等介质接触，因此对元件表面有较强的耐腐蚀性要求。

圆形气缸 DSNU-KP, 带夹紧单元

技术参数

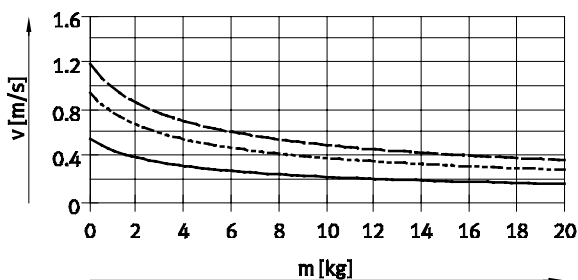
FESTO

力 [N] 和冲击能量 [J]				
缸径 \varnothing	32	40	50	63
6 bar 时的理论值, 推进力	483	753	1,178	1,870
6 bar 时的理论值, 返回力	415	633	990	1,682
终端位置冲击能量 ¹⁾	0.40	0.70	1	1.3

1) 环境温度达到 80 °C 时, 该数值会减少约 50%

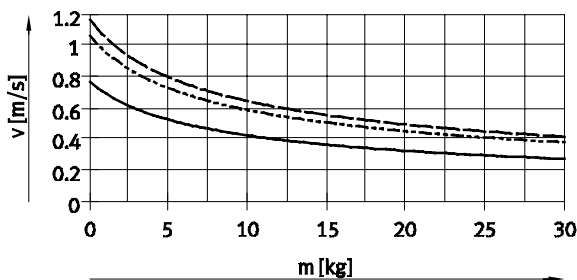
活塞平均速度 v 与应用负载 m 和 PPS 缓冲组合的关系

缸径 \varnothing 32



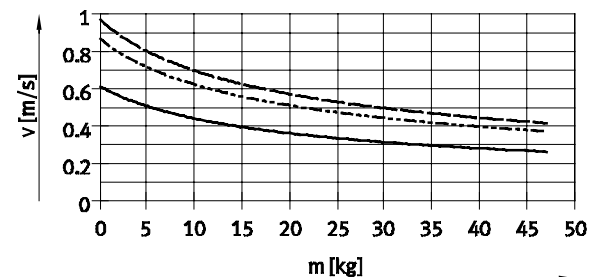
— DSNU-32-50
- - - DSNU-32-100
- · - DSNU-32-200

缸径 \varnothing 40



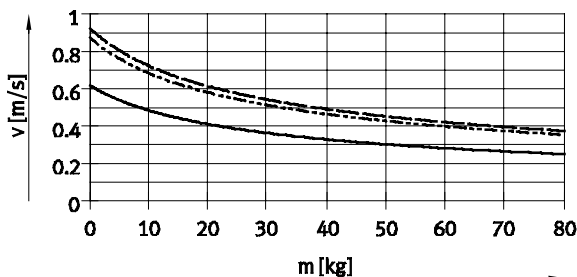
— DSNU-40-50
- - - DSNU-40-100
- · - DSNU-40-200

缸径 \varnothing 50



— DSNU-50-50
- - - DSNU-50-100
- · - DSNU-50-200

缸径 \varnothing 63



— DSNU-63-50
- - - DSNU-63-100
- · - DSNU-63-200

- · - 注意
活塞平均速度
= 行程/移动时间

- · - 注意

设计软件, 用于弹性缓冲元件 → ProDrive	其他图表, 用于 PPS 缓冲 → www.festo.com	设计软件, 用于 PPV 缓冲 → ProDrive
---------------------------------	---------------------------------------	----------------------------------

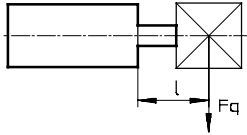
重量 [g]				
缸径 \varnothing	32	40	50	63
0 mm 行程的产品重量	711.5	1,287	2,059	2,556
每 10 mm 行程的附加重量	15.5	24	40	44

圆形气缸 DSNU-KP, 带夹紧单元

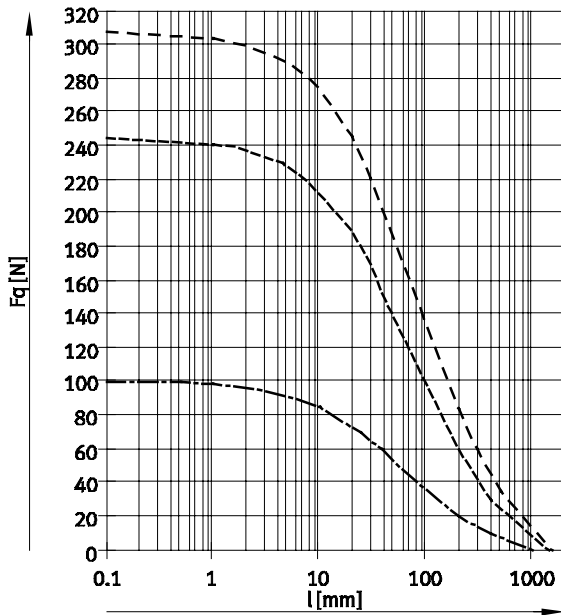
技术参数

FESTO

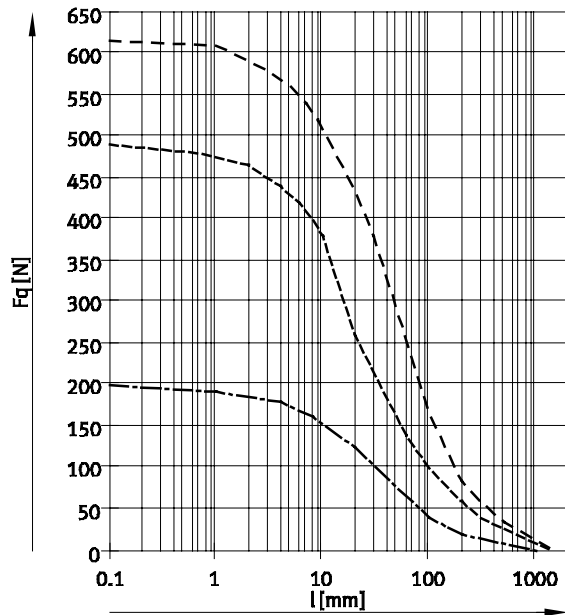
最大侧向力 F_q 与行程长度 l 的关系



基本型



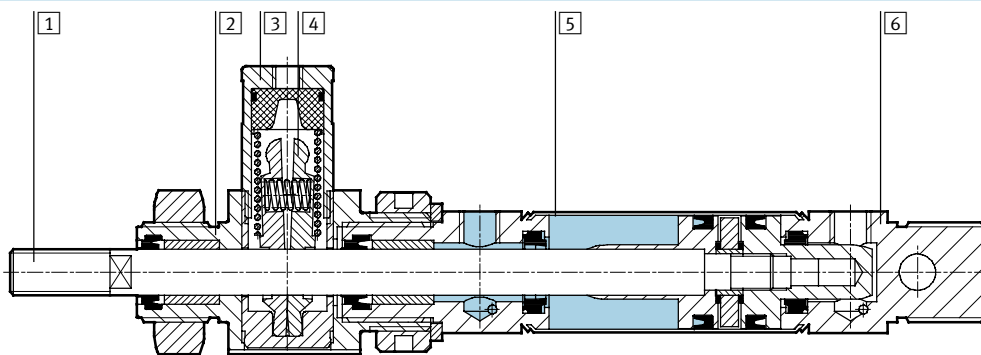
S2 - 双端活塞杆



- Ø 32
- · - · - · - Ø 40
- Ø 50/63

材料

剖面图



圆形气缸	基本型	R3
1 活塞杆	高质合金钢	高质合金不锈钢
2 轴承端盖	阳极氧化铝	
3 壳体, 夹紧单元	精制铝合金	
4 夹爪	黄铜	
5 缸筒	高质合金不锈钢	
6 端盖	阳极氧化铝	
- 活塞夹紧单元	聚醋酸酯	
- 弹簧	弹簧钢	
- 密封件	聚氨酯, 丁腈橡胶	
材料的注意事项	符合 RoHS 规定	

圆形气缸 DSNU-KP, 带夹紧单元

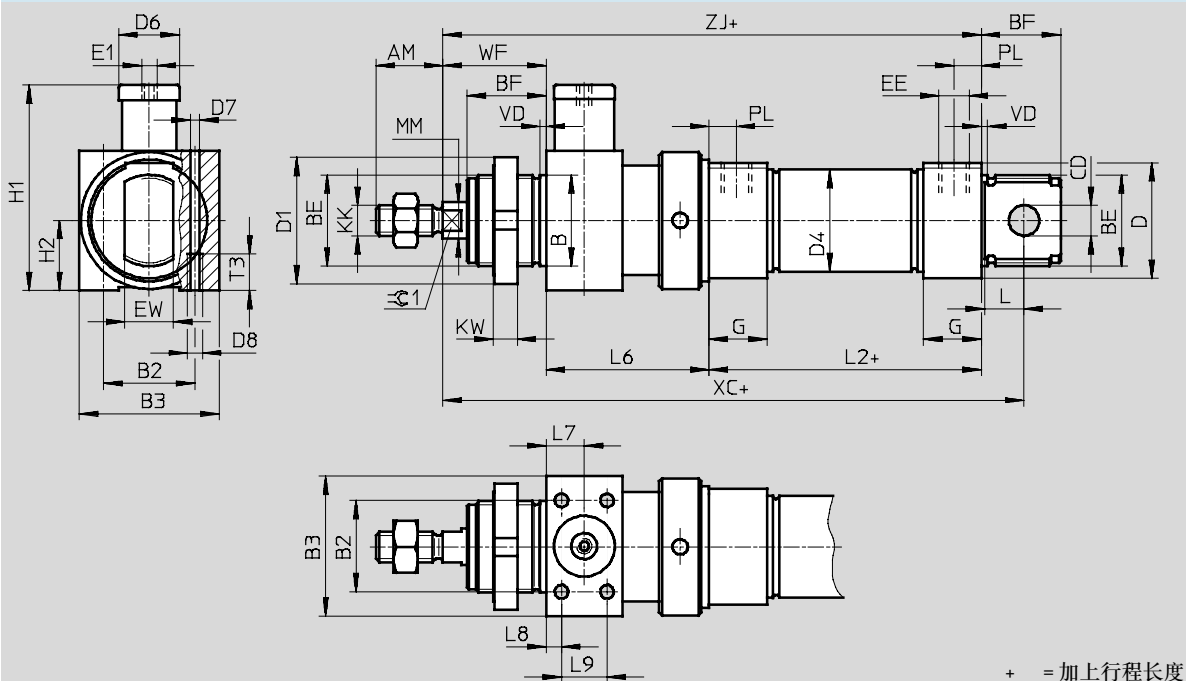
技术参数

FESTO

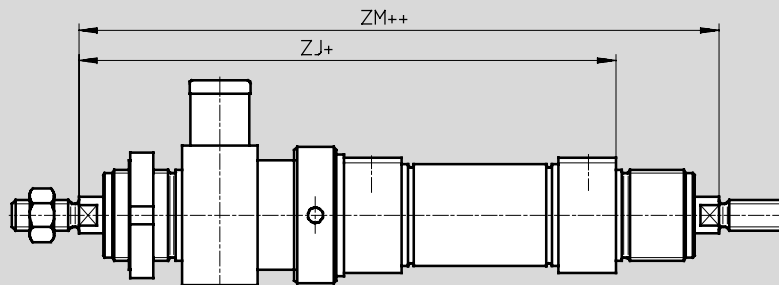
尺寸

下载 CAD 相关数据 → www.festo.com

基本型



S2 - 双端活塞杆



注意

活塞杆两端的螺纹类型相同。夹紧单元仅安装于一侧。

与派生型Q组合时，活塞杆左手端为方形，右手端为圆形。

夹紧单元安装于左手端的圆形活塞杆上。

+ = 加上工作行程
++ = 加上2x工作行程

圆形气缸 DSNU-KP, 带夹紧单元

技术参数

FESTO

∅ [mm]	AM	B ∅ h9	B2	B3	BE	BF	CD ∅ E10	D ∅	D1 ∅	D4 ∅	D6	D7
32	22	30	30	46	M30x1.5	26	10	38	42	33.6	20	4.4
40	24	38	36	56	M38x1.5	30	12	46	50	41.6	24	6.8
50	32	45	50	65	M45x1.5	33	16	57	60	52.4	30	8.5
63			54	72	M45x1.5			70		65.4	38	

∅ [mm]	D8	E1	EE	EW	G	H1	H2	KK	KW	MM ∅	L	L2
32	M5	M5	G $\frac{1}{8}$	16	19	67.5	23	M10x1.25	8	12	13	69.5
40	M8	G $\frac{1}{8}$	G $\frac{1}{4}$	18	25	89	28	M12x1.25	10	16	15	84.6
50	M10	G $\frac{1}{8}$		21		28	107.5	32.5		M16x1.5	20	16
63		G $\frac{1}{8}$	G $\frac{3}{8}$		121.5		36	94.2				

∅ [mm]	L6	L7	L8	L9	T3	PL	VD	WF	XC	ZJ	ZM	≈C1
	±0.75								±1			
32	55	12.5	5	15	12	9	2	34.5	173	159	191	10
40	69	17	7	20	18	12	3	40.5	210.1	194.1	230.1	13
50	78	20		26	20			45.5	226.7	209.7	250.7	17
63	86	24	32	21	46.5	243.7		226.7	268.7			


圆形气缸 DSNU

订货数据 - 模块化产品

M 必填数据					O 选项			
模块订货号	功能	缸径 \varnothing	行程	缓冲	位置感测	气缸端盖	活塞杆类型	加长外螺纹
193 992	DSNU	32	1 ... 500	P PPV PPS	A	MQ MA MH	S2	...K2
193 993		40						
193 994		50						
193 995		63						
订货示例								
193 994	DSNU	- 50	- 400	- PPV	- A	- MQ	-	-

订货表							
规格	32	40	50	63	条件	代码	输入代码
M 模块订货号	193 992	193 993	193 994	193 995			
功能	双作用圆形气缸					DSNU	DSNU
缸径 \varnothing [mm]	32	40	50	63		-...	
行程 [mm]	1 ... 500					-...	
缓冲	两端带弹性缓冲垫					-P	
	两端带可调节气缓冲				1	-PPV	
	两端带自调节气缓冲				15	-PPS	
O 位置感测	通过接近开关				2	-A	
气缸端盖	侧向进气口, 端盖				3	-MQ	
	轴向进气口, 端盖				4	-MA	
	前端带安装法兰 (直接安装), 轴承端盖				5	-MH	
活塞杆类型	双端活塞杆				6	-S2	
加长外螺纹 [mm]	1 ... 35		1 ... 70		7	-...K2	

- | | | | |
|-------|-----------------------|--------|---------------------------|
| 1 PPV | 不适用于 MA, | 5 MH | 不适用于 S6-R3 组合, |
| 2 A | 最小行程: 10 mm | 6 S2 | 不适用于 KP, S10, S11, R8 |
| 3 MQ | 不适用于 S2, S10, S11 | 7 K2 | 不适用于 MQ, MA, S10, S11 |
| 4 MA | 不适用于 S2, S10, S11, R8 | 15 PPS | 不适用于 K3, K6 |
| | | | 不适用于 MA, MH, S6, S10, S11 |
| | | | 也不适用于 MQ-R3 组合 |

 注意
波纹管组件 DADB 不可与派生型 MH 组合使用。
波纹管组件 DADB 与派生型 S10 或 S11 组合使用时, 运行特性会发生轻微变化。

输出订货代码

- - - - - - -

圆形气缸 DSNU

订货数据 - 模块化产品

→ 0 选项

缩短外螺纹	内螺纹	特殊螺纹	加长活塞杆	夹紧单元	耐高温	低速 (恒定运动)	运行特性	耐腐蚀	防尘密封
...K6	K3	"..."K5	...K8	KP	S6	S10	S11	R3	R8
- 8K6	-	-	-	-	- S6	-	-	- R3	-

订货表

规格	32	40	50	63	条件	代码	输入代码	
缩短外螺纹	活塞杆, 带缩短外螺纹		1 ... 8		1 ... 10	8	-...K6	
内螺纹	活塞杆, 带内螺纹		(M6)	(M8)	(M10)	9	-K3	
特殊螺纹	活塞杆, 带特殊螺纹		M10	M12	M16		"..."K5	
一端活塞杆加长	一端活塞杆加长		1 ... 500				...K8	
夹紧单元	附加					10	-KP	
耐高温	耐热密封件, 最高可耐受 120 °C					11	-S6	
低速 (恒定运动)	低速 (低速恒动)					12	-S10	
运行特性	低摩擦力					13	-S11	
耐腐蚀	高度耐腐蚀					14	-R3	
防尘密封件	金属防尘密封件						-R8	

- 8 K6 不适用于 K3
- 9 K3 不适用于 K5
- 10 KP 不适用于 S6, S10, S11, R3, R8

- 11 S6 不适用于 S10, S11
- 12 S10 不适用于 S11, R3, R8
- 13 S11 不适用于 R3, R8
- 14 R3 不适用于 R8

输出订货代码

- [] - [] - [] - [] - [] - [] - [] - [] - []

圆形气缸 DSNU-Q, 抗扭转

订货数据 - 模块化产品


FESTO

M 必填数据					O 选项				
模块订货号	功能	缸径∅	行程	缓冲	位置 感测	气缸 端盖	抗扭转	活塞杆 类型	加长外螺 纹
193 992	DSNU	32	1 ... 500	P	A	MQ	Q	S2	...K2
193 993		40		PPV		MA			
193 994		50				MH			
193 995		63							
订货示例									
193 992	DSNU	32	500	P	A	MA	Q		

订货表									
规格	32	40	50	63	条件	代码			输入代 码
M 模块订货号	193 992	193 993	193 994	193 995					
功能	双作用圆形气缸						DSNU		DSNU
缸径∅ [mm]	32	40	50	63		-...			
行程 [mm]	1 ... 500					-...			
缓冲	两端带弹性缓冲圈/垫					-P			
	两端带可调气动缓冲				1	-PPV			
O 位置感测	通过接近开关				2	-A			
气缸端盖	侧向气接口, 端盖				3	-MQ			
	轴向气接口, 端盖				3	-MA			
	前端安装法兰 (直接安装), 轴承端盖				4	-MH			
抗扭转	方形活塞杆					-Q		-Q	
	限制行程 [mm]								
	5 ... 300		5 ... 400		5 ... 500				
活塞杆类型	两端活塞杆					-S2			
加长外螺纹	活塞杆, 带加长外螺纹								
	[mm] 1 ... 35		1 ... 70		5	-...K2			

- 1 PPV 不适用于 MA
- 2 A 最小行程: 10 mm
- 3 MQ, MA 不适用于 S2

- 4 MH 不适用于组合: Q-R3, S6-R3
不适用于 KP
- 5 K2 不适用于 K3, K6

 注意
波纹管组件 DADB 不可与派生型 Q 组合使用。

输出订货代码

DSNU - - - - - - - - -

圆形气缸 DSNU-Q, 抗扭转

订货数据 - 模块化产品

FESTO

→ 0 选项

一端外螺纹缩短	内螺纹	特殊螺纹	加长活塞杆	夹紧单元	耐高温	耐腐蚀
...K6	K3	"..."K5	...K8	KP	S6	R3
-	- K3 -	-	-	- KP -	-	-

订货表							
规格	32	40	50	63	条件	代码	输入代码
缩短外螺纹	活塞杆, 带缩短外螺纹						
0 [mm]	1 ... 8	1 ... 10			6	-...K6	
内螺纹	活塞杆, 带内螺纹						
	(M6)	(M8)	(M10)		7	-K3	
特殊螺纹	活塞杆, 带特殊螺纹						
	M10	M12	M16			"..."K5	
一端活塞杆加长	一端活塞杆加长						
[mm]	1 ... 500						...K8
夹紧单元	附加						
					8	-KP	
耐高温	耐热密封件, 最高可耐受120 °C						-S6
耐腐蚀	高度耐腐蚀						-R3

6 K6 不适用于 K3
7 K3 不适用于 K5

8 KP 仅适用于 S2
不适用于 S6, R3

输出订货代码

- [] - [] - [] - [] - [] - [] - []

圆形气缸 ESNU

技术参数

FESTO

功能



∅ 缸径
32 ... 63 mm

— 工作行程
1 ... 50 mm

更多派生型

→ 33



基本型



轴向气接口MA

主要技术参数				
缸径∅	32	40	50	63
气接口	G $\frac{1}{8}$	G $\frac{1}{4}$	G $\frac{1}{4}$	G $\frac{3}{8}$
活塞杆螺纹	M10x1.25	M12x1.25	M16x1.5	M16x1.5
结构特点	活塞			
	活塞杆			
	缸筒			
缓冲	两端带弹性缓冲环/垫			
位置感测	通过接近开关			
安装方式	通过附件			
安装位置	任意			

工作条件				
缸径∅	32	40	50	63
工作介质	压缩空气，符合 ISO 8573-1:2010 [7:4:4] 标准			
工作/先导介质的注意事项	可与润滑介质一起工作（在这种情况下，总是需要润滑工作）			
工作压力	[bar]	1.2 ... 10		

环境条件				
圆形气缸				
环境温度 ¹⁾	[°C]	-20 ... +80		
耐腐蚀等级 CRC ²⁾		2		

1) 注意接近开关的工作范围。

2) 耐腐蚀等级 2，符合 Festo 940 070 标准

元件必须具备一定的耐腐蚀能力。外部可视元件具备基本的涂层表面，可直接与工业环境或与冷却液、润滑剂等介质接触。

圆形气缸 ESNU

技术参数

FESTO

力[N]和冲击能量[J]				
缸径 \varnothing	32	40	50	63
6 bar时, 力的理论值, 伸出	442	688	1,071	1,763
弹簧回复力 10 mm 行程	36	60	95	95
弹簧回复力 25 mm 行程	30	50	82	82
弹簧回复力 50 mm 行程	20	30	60	60
终端位置冲击能量 ¹⁾	0.40	0.70	1	1.3

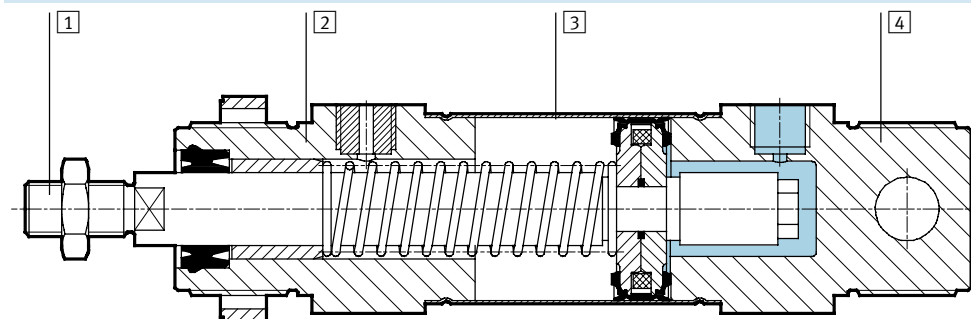
1) 环境温度达到 80 °C 时, 该数值会减少约 50%

重量 ESNU-... [g]				
缸径 \varnothing	32	40	50	63
0 mm 行程的产品重量	370.5	661	1,087	1,445
每 10 mm 行程的附加重量	15.5	24	40	44

重量 ESNU-...-MA [g]				
缸径 \varnothing	32	40	50	63
0 mm 行程的产品重量	330	585	1,013	1,369
每 10 mm 行程的附加重量	15.5	24	40	44

材料

剖面图



圆形气缸	
1 活塞杆	高质合金钢
2 轴承端盖	阳极氧化铝
3 缸筒	高质合金不锈钢
4 端盖	阳极氧化铝
- 密封件	聚氨酯, 丁腈橡胶
- 弹簧	弹簧钢
材料的注意事项	符合 RoHS 规定

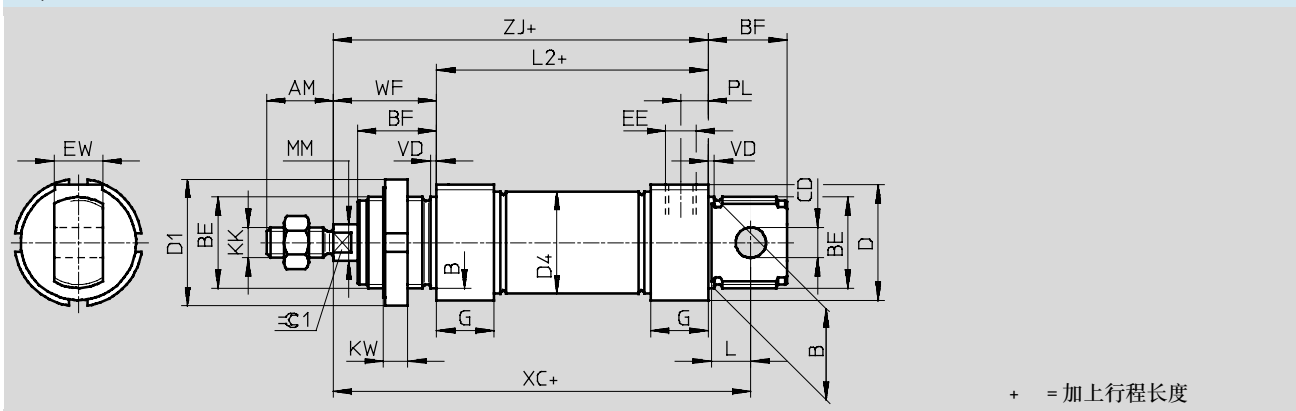
圆形气缸 ESNU

技术参数

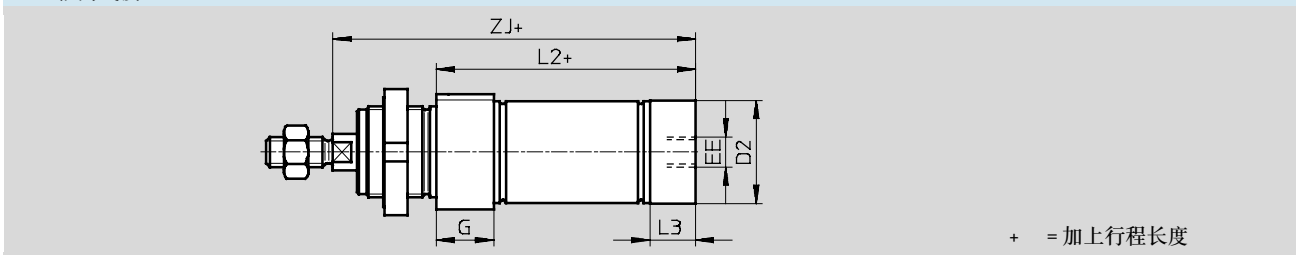
FESTO

尺寸 基本型

下载 CAD 相关数据 → www.festo.com



MA - 轴向气接口



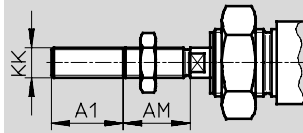
∅	AM	B	BE	BF	CD	D	D1	D2	D4	EE	EW	G	KK
[mm]		∅ h9			∅ E10	∅	∅	∅	∅				
32	22	30	M30x1.5	26	10	38	42	34	33.6	G $\frac{1}{8}$	16	19	M10x1.25
40	24	38	M38x1.5	30	12	46	50	42	41.6	G $\frac{1}{4}$	18	25	M12x1.25
50	32	45	M45x1.5	33	16	57	60	53	52.4	G $\frac{3}{8}$	21	28	M16x1.5
63						70		66	65.4				

∅	KW	L	L2		L3	PL	MM	VD	WF	XC	ZJ		≈∅1
[mm]				-MA			∅			±1		-MA	
32	8	13	69.5	65.5	15	9	12	2	34	117.5	103.5	99.5	10
40	10	15	84.6	77.6	18	12	16	3	39	139.6	123.6	116.6	13
50		16	86.2	86.2	25		20		44	147.2	130.2	130.2	17
63		94.2	94.2	28	13	45	156.2		139.2	139.2			

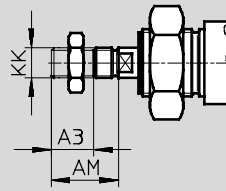
尺寸

下载 CAD 相关数据 → www.festo.com

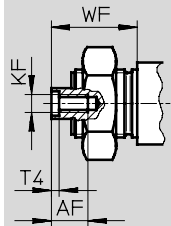
K2 - 活塞杆加长外螺纹



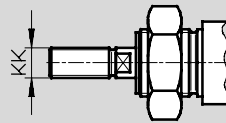
K6 - 活塞杆缩短外螺纹



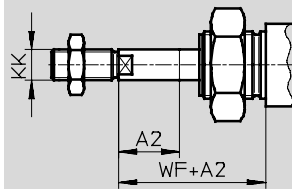
K3 - 活塞杆内螺纹



K5 - 活塞杆特殊螺纹



K8 - 加长活塞杆



∅ [mm]	A1 max.	A2 max.	A3 max.	AF	AM	KF	KK		T4	WF
							基本螺纹	特殊螺纹 ¹⁾		
32	35	50	8	12	22	M6	M10x1.25	M10	2.6	34
40						M8	M12x1.25	M12	3.3	39
50			10	16	32	M10	M16x1.5	M16	4.7	44
63										45

1) 特殊螺纹仅能为外螺纹。供货范围不包括用于活塞杆螺纹的六角螺母。

订货数据

型号	缸径∅ [mm]	行程 [mm]	不带位置感测		带位置感测	
			订货号	型号	订货号	型号
	32	10	195 870	ESNU-32-10-P	196 376	ESNU-32-10-P-A
		25	195 871	ESNU-32-25-P	196 377	ESNU-32-25-P-A
		50	195 872	ESNU-32-50-P	196 378	ESNU-32-50-P-A
	40	10	195 873	ESNU-40-10-P	196 379	ESNU-40-10-P-A
		25	195 874	ESNU-40-25-P	196 380	ESNU-40-25-P-A
		50	195 875	ESNU-40-50-P	196 381	ESNU-40-50-P-A
	50	10	195 876	ESNU-50-10-P	196 382	ESNU-50-10-P-A
		25	195 877	ESNU-50-25-P	196 383	ESNU-50-25-P-A
		50	195 878	ESNU-50-50-P	196 384	ESNU-50-50-P-A
	63	10	195 879	ESNU-63-10-P	196 385	ESNU-63-10-P-A
		25	195 880	ESNU-63-25-P	196 386	ESNU-63-25-P-A
		50	195 881	ESNU-63-50-P	196 387	ESNU-63-50-P-A

圆形气缸 ESNU

订货数据 - 模块化产品

FESTO

M 必填数据 **O 选项** →

模块订货号	功能	缸径 Ø	行程	缓冲	位置感测	端盖
194 002	ESNU	32	1 ... 50	P	A	MA
194 003		40				
194 004		50				
194 005		63				
订货示例						
194 002	ESNU	32	45	P	A	MA

订货表							
规格	32	40	50	63	条件	代码	输入代码
M 模块订货号	194 002	194 003	194 004	194 005			
功能	单作用圆形气缸					ESNU	ESNU
缸径 Ø [mm]	32	40	50	63		-...	
行程 [mm]	1 ... 50					-...	
缓冲	两端带弹性缓冲垫					-P	-P
O 位置感测	通过接近开关				1	-A	
↓ 端盖	轴向气接口					-MA	

1 A 最小行程: 10 mm

输出订货代码

圆形气缸 ESNU

订货数据 - 模块化产品

FESTO

0 选项				
加长外螺纹	缩短外螺纹	内螺纹	特殊螺纹	加长活塞杆
...K2	...K6	K3	"..."K5	...K8
50K2	-	-	"M10"K5	- 30K8

订货表							
规格	32	40	50	63	条件	代码	输入代码
加长外螺纹	活塞杆加长外螺纹						
0 [mm]	1 ... 35				2	-...K2	
缩短外螺纹	活塞杆缩短外螺纹						
[mm]	1 ... 8	1 ... 10				-...K6	
内螺纹	活塞杆内螺纹						
	(M6)	(M8)	(M10)		3	-K3	
特殊螺纹	活塞杆特殊螺纹						
	M10	M12	M16			-"...K5	
加长活塞杆	加长活塞杆						
[mm]	1 ... 50					...K8	

- 2 K2 不适用于内螺纹K3, 缩短外螺纹 K6
- 3 K3 不适用于特殊螺纹K5, 缩短外螺纹 K6

输出订货代码

- - - -

圆形气缸 DSNU/ESNU

附件



脚架安装件 HBN/CRH

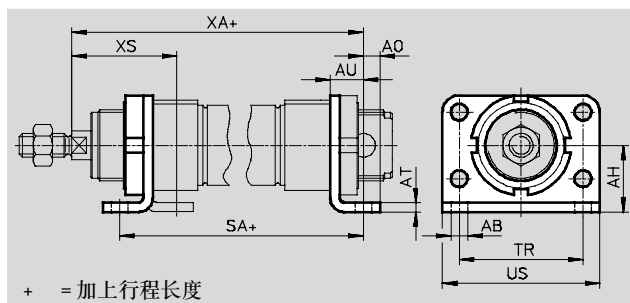
材料:

HBN: 镀锌钢

CRH: 高质合金不锈钢

不含铜、聚四氟乙烯和硅

符合 RoHS 规定



+ = 加上行程长度

尺寸和订货数据

适用∅ [mm]	AB ∅	AH	AO	AT	AU	SA		TR	US	XA		XS	
							-KP				-KP		
32	7	28	7	4	14	97.5	151	52	66	117.5	171	44	-
40	9	33	10	5	20	124.6	192.1	60	80	138.6	206.1	49	-
50	9	40	10	6	20	126.2	202.7	70	90	150.2	226.7	58	-
63	9	45	10	6	20	134.2	218.7	76	96	159.2	243.7	59	-

适用∅ [mm]	基本型				高度耐腐蚀型			
	CRC ¹⁾	重量 [g]	订货号	型号	CRC ¹⁾	重量 [g]	订货号	型号
32	2	247	195 851	HBN-32x2	4	237	162 951	CRH-32
40	2	446	195 852	HBN-40x2	4	341	162 952	CRH-40
50	2	666	195 853	HBN-50x2	4	559	162 953	CRH-50
63	2	816	195 854	HBN-63x2	4	680	162 954	CRH-63

法兰安装件 FBN/CRFV

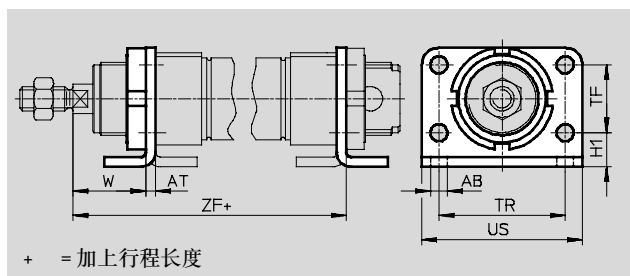
材料:

FBN: 镀锌钢

CRFV: 高质合金不锈钢

不含铜、聚四氟乙烯和硅

符合 RoHS 规定



+ = 加上行程长度

尺寸和订货数据

适用∅ [mm]	AB ∅	AT	H1	TF	TR	US	W	ZF	
									-KP
32	7	4	14	28	52	66	30	107.5	161
40	9	5	18	30	60	80	29	123.6	191.1
50	9	6	20	40	70	90	38	136.2	212.6
63	9	6	20	50	76	96	39	145.2	229.7

适用∅ [mm]	基本型				高度耐腐蚀型			
	CRC ¹⁾	重量 [g]	订货号	型号	CRC ¹⁾	重量 [g]	订货号	型号
32	2	102	195 855	FBN-32	4	102	161 858	CRFV-32
40	2	190	195 856	FBN-40	4	190	161 859	CRFV-40
50	2	290	195 857	FBN-50	4	290	161 860	CRFV-50
63	2	365	195 858	FBN-63	4	365	161 861	CRFV-63

1) 耐腐蚀等级 2, 符合 Festo 940 070 标准

元件必须具备一定的耐腐蚀能力。外部可视元件具备基本的涂层表面, 可直接与工业环境或与冷却液、润滑剂介质接触。

耐腐蚀等级 4, 符合 Festo 940 070 标准

元件必须具备很强的耐腐蚀能力。因为元件用于腐蚀性介质中, 例如在食品或在化工行业中。如果需要的话, 在应用前应该对元件与介质一起进行特别的测试。

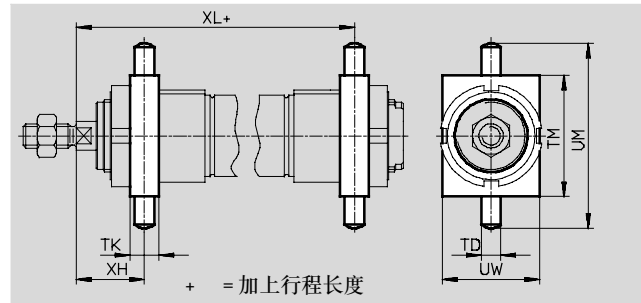
圆形气缸 DSNU/ESNU

附件



耳轴安装件 WBN

材料:
镀锌钢
不含铜、聚四氟乙烯和硅
符合 RoHS 规定
与波纹管组件 DADB 组合使用时, 不能用在轴承端盖上。



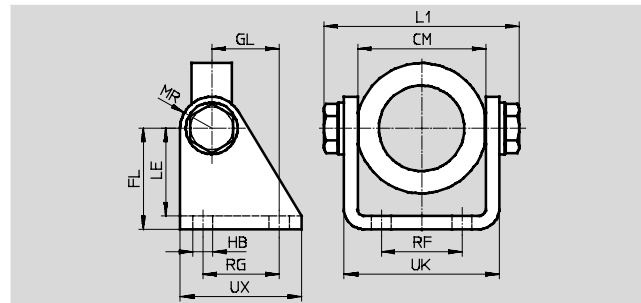
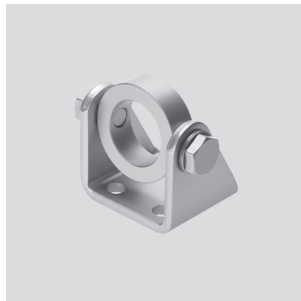
尺寸和订货数据

适用∅ [mm]	TD ∅ f8	TK	TM	UM	UW	XH	XL		CRC ¹⁾	重量 [g]	订货号	型号
								-KP				
32	8	12	50	76	40	28	109.5	163	2	130	195 863	WBN-32
40	10	15	60	92	50	31.5	126.1	193.6	2	240	195 864	WBN-40
50	12	20	80	116	65	34	140.2	216.7	2	610	195 865	WBN-50/63
63	12	20	80	116	65	35	149.2	233.7	2	610	195 865	WBN-50/63

1) 耐腐蚀等级 2, 符合 Festo 940 070 标准
元件必须具备一定的耐腐蚀能力。外部可视元件具备基本的涂层表面, 可直接与工业环境或与冷却液、润滑剂等介质接触。

耳轴安装件 SBN

材料:
安装环:阳极氧化精制铝合金
轴承:青铜
螺丝:镀锌钢
支架:钢
与波纹管组件DADB组合时不能用在轴承端盖上。



尺寸和订货数据

适用∅ [mm]	CM	FL	GL	HB	L1 max.	LE	MR	RF	RG	UK	UX	CRC ¹⁾	重量 [g]	订货号	型号
40	57.1+0.2	45	30	9	88.2	39	14	36	34	69.1	54	2	465	539 925	SBN-40
50/63	70.1+0.4	50	34	9	102.2	44	16	42	35	82.1	65	2	670	539 926	SBN-50/63

1) 耐腐蚀等级 2, 符合 Festo 940 070 标准
元件必须具备一定的耐腐蚀能力。外部可视元件具备基本的涂层表面, 可直接与工业环境或与冷却液、润滑剂等介质接触。

圆形气缸 DSNU/ESNU

附件



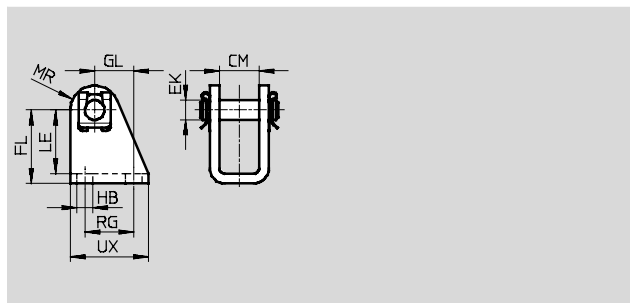
双耳环支座 LBN/CRLBN

材料:

LBN: 镀锌钢

CRLBN: 高质合金不锈钢

不含铜、聚四氟乙烯和硅



尺寸和订货数据									
适用∅	CM	EK ∅	FL	GL	HB	LE	MR	RG	UX
[mm]									
32	16.1	10	35 +0.4/-0.2	18.5	6.6	31	11	24	35
40	18.1	12	40 +0.4/-0.2	24.5	9	35	13	30	45
50, 63	21.1	16	45 +0.5/-0.2	28	9	39	14	34	50

适用∅ [mm]	基本型				高度耐腐蚀型			
	CRC ¹⁾	重量[g]	订货号	型号	CRC ¹⁾	重量[g]	订货号	型号
32	2	109	195 860	LBN-32	4	107	195 866	CRLBN-32
40	2	192	195 861	LBN-40	4	184	195 867	CRLBN-40
50, 63	2	302	195 862	LBN-50/63	4	289	195 868	CRLBN-50/63

1) 耐腐蚀等级 2, 符合 Festo 940 070 标准

元件必须具备一定的耐腐蚀能力。外部可视元件具备基本的涂层表面, 可直接与工业环境或与冷却液、润滑剂等介质接触。

耐腐蚀等级 4, 符合 Festo 940 070 标准

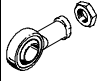
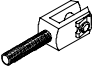
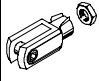
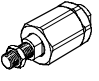
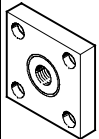
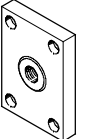
元件必须具备很强的耐腐蚀能力。因为元件用于腐蚀性介质中, 例如在食品或在化工行业中。如果需要的话, 在应用前应该对元件与介质一起进行特别的测试。

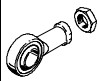
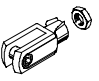
订货数据 - 安装附件				技术参数 → Internet: clevis foot			
名称	适用∅	订货号	型号	名称	适用∅	订货号	型号
双耳环支座 LBG				直角球铰耳环支座 LQG			
	32	31 761	LBG-32		32	31 768	LQG-32
	40	31 762	LBG-40		40	31 769	LQG-40
	50	31 763	LBG-50		50	31 770	LQG-50
	63	31 764	LBG-63		63	31 771	LQG-63

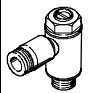
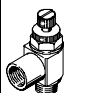
圆形气缸 DSNU/ESNU


附件

FESTO

订货数据 - 活塞杆附件				技术参数 → Internet: 活塞杆附件			
名称	适用∅	订货号	型号	名称	适用∅	订货号	型号
关节轴承 SGS				双耳环 SGA			
	32	9 261	SGS-M10x1,25		32	32 954	SGA-M10x1,25
	40	9 262	SGS-M12x1,25		40	10 767	SGA-M12x1,25
	50	9 263	SGS-M16x1,5		50	10 768	SGA-M16x1,5
	63				63		
双耳环 SG				自对中连接杆 FK			
	32	6 144	SG-M10x1,25		32	6 140	FK-M10x1,25
	40	6 145	SG-M12x1,25		40	6 141	FK-M12x1,25
	50	6 146	SG-M16x1,5		50	6 142	FK-M16x1,5
	63				63		
连接法兰 KSG				连接法兰 KSZ			
	32	32 963	KSG-M10x1,25		32	36 125	KSZ-M10x1,25
	40	32 964	KSG-M12x1,25		40	36 126	KSZ-M12x1,25
	50	32 965	KSG-M16x1,5		50	36 127	KSZ-M16x1,5
	63				63		

订货数据 - 活塞杆附件, 耐腐蚀				技术参数 → Internet: crsg			
名称	适用∅	订货号	型号	名称	适用∅	订货号	型号
关节轴承 CRSGS				双耳环 CRSG			
	32	195 582	CRSGS-M10x1,25		32	13 569	CRSG-M10x1,25
	40	195 583	CRSGS-M12x1,25		40	13 570	CRSG-M12x1,25
	50	195 584	CRSGS-M16x1,5		50	13 571	CRSG-M16x1,5
	63				63		

订货数据 - 单向节流阀				技术参数 → Internet: grl							
接口		材料		订货号		型号					
螺纹		用于气管外径									
用于排气											
	G1/8	3	金属结构		193 142	GRLA-1/8-QS-3-D					
		4			193 143	GRLA-1/8-QS-4-D					
		6			193 144	GRLA-1/8-QS-6-D					
		8			193 145	GRLA-1/8-QS-8-D					
	G1/4	6			193 146	GRLA-1/4-QS-6-D					
		8			193 147	GRLA-1/4-QS-8-D					
		10			193 148	GRLA-1/4-QS-10-D					
		6			193 149	GRLA-3/8-QS-6-D					
	G3/8	8			193 150	GRLA-3/8-QS-8-D					
		10			193 151	GRLA-3/8-QS-10-D					
		用于进气									
					G1/8	3	金属结构		193 156	GRLZ-1/8-QS-3-D	
4	193 157		GRLZ-1/8-QS-4-D								
6	193 158		GRLZ-1/8-QS-6-D								
8	193 159		GRLZ-1/8-QS-8-D								

订货数据 - 单向节流阀, 耐腐蚀型				技术参数 → Internet: crgrla			
接口		材料		订货号		型号	
螺纹		用于快插接头					
用于排气							
	G1/8	CRQS/CRQSL/CRQST	电解抛光, 压铸不锈钢	161 404	CRGRLA-1/8-B		
	G1/4			161 405	CRGRLA-1/4-B		
	G3/8			161 406	CRGRLA-3/8-B		

新产品
波纹管组件DADB

圆形气缸 DSNU/ESNU

附件

FESTO

波纹管组件 DADB



主要技术参数		32	40	50	63
型号 DADB-S1-		32	40	50	63
气缸最大行程范围 ¹⁾	DSNU [mm]	10 ... 500	10 ... 500	10 ... 500	10 ... 500
	ESNU ²⁾ [mm]	10 ... 50	10 ... 50	10 ... 50	10 ... 50
安装方式	通过螺纹销				
安装位置	任意				
耐受介质	灰尘、碎屑、油、油脂、燃料 (→ Internet: 耐受介质)				
环境温度 ³⁾	[°C]	-10 ... +80			
防护等级	IP54				
耐腐蚀等级CRC ⁴⁾	3				

1) 与波纹管组件 DADB 组合使用

2) 弹簧回复力发生轻微变化

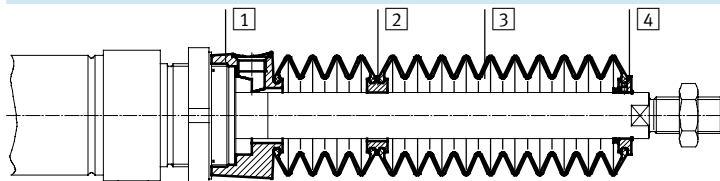
3) 注意接近开关和气缸的工作范围

4) 耐腐蚀等级 3, 符合 Festo 940 070 标准

元件必须具有较强的耐腐蚀能力。由于外部可视元件直接与工业环境或与溶剂、清洁剂等介质接触, 因此对元件表面有较强的耐腐蚀性要求。

材料

剖面图



波纹管	
1 接口	聚酰胺
2 中间件	聚酰胺
3 波纹管	丁腈橡胶
4 端件	聚酰胺
- O形圈	丁腈橡胶
材料的注意事项	不含铜和聚四氟乙烯 符合 RoHS 规定

重量[g]		32	40	50	63
型号 DADB-S1-		32	40	50	63
行程 [mm]					
10 ... 50	29	34	55	55	
51 ... 125	41	49	75	75	
126 ... 175	51	60	89	89	
176 ... 250	66	78	113	113	
251 ... 300	79	93	131	131	
301 ... 350	92	108	149	149	
351 ... 375	92	108	151	151	
376 ... 425	104	122	169	169	
426 ... 475	117	137	187	187	
476 ... 500	117	137	189	189	

圆形气缸 DSNU/ESNU 附件

行程速度 v 与气管长度 l 的关系

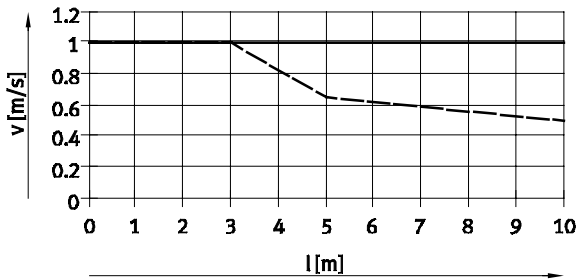


波纹管组件是一种无泄漏系统。为防止吸入异物，必须通过连接件 1 上的压力补偿孔进气和

排气。波纹管组件运行的压力主要由行程速度和气管长度决定。可从下

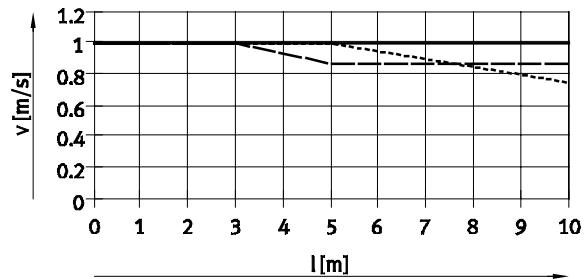
表读取基于行程速度的建议气管长度。

推进



—— Ø 32/50/63
- - - - Ø 40

返回



—— Ø 32
- - - - Ø 40
· · · · · Ø 50/63

- 注意

必须用相对的快插接头作为压力补偿孔。
还可选用消声器，但使用消声器会轻微地降低行程速度。

压力补偿孔适用的气管规格和快插接头

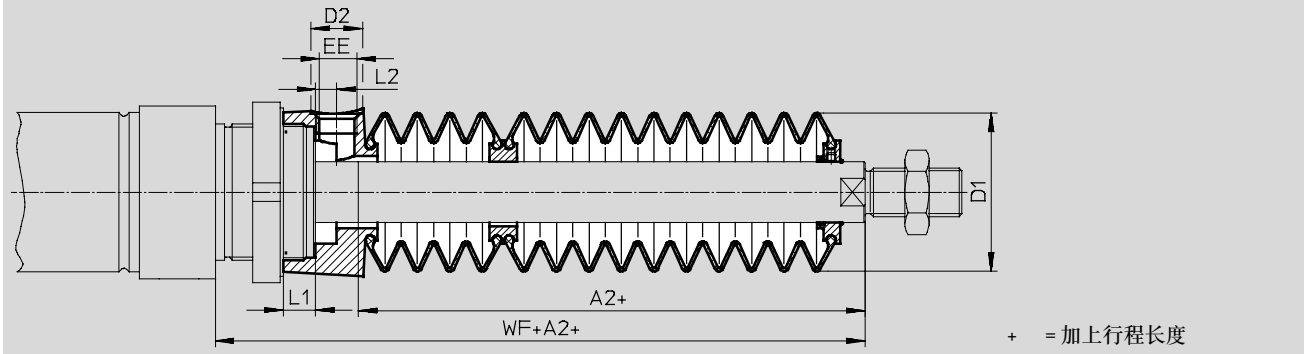
Ø [mm]	气管外径 [mm]	快插接头	
		订货号	型号
32, 40	8	186 109	QS-G $\frac{1}{8}$ -8-I
		578 376	NPQH-DK-G18-Q8-P10
		578 362	NPQH-D-G18-S8-P10
50, 63	12	186 350	QS-G $\frac{1}{4}$ -12
		578 344	NPQH-D-G14-Q12-P10
		578 366	NPQH-D-G14-S12-P10

圆形气缸 DSNU/ESNU

附件

尺寸

下载 CAD 相关数据 → www.festo.com



∅ 行程 [mm]	32							40						
	A2 ¹⁾	D1 max.	D2	EE	L1	L2	WF+A2	A2 ¹⁾	D1 max.	D2	EE	L1	L2	WF+A2
10 ... 50	30	38	14	G1/8	12.9	5.4	64	29	46	14	G1/8	8.1	5.4	68
51 ... 125	48						82	44						83
126 ... 175	63						97	57						96
176 ... 250	82						116	73						112
251 ... 300	97						131	87						126
301 ... 350	113						147	101						140
351 ... 375	115						149	102						141
376 ... 425	131						165	116						155
426 ... 475	147						181	131						170
476 ... 500	149						183	132						171

∅ 行程 [mm]	50/63						
	A2 ¹⁾	D1 max.	D2	EE	L1	L2	WF+A2
10 ... 50	30	57	17	G1/4	10.65	7	74/75
51 ... 125	48						92/93
126 ... 175	58						102/103
176 ... 250	77						121/122
251 ... 300	88						132/133
301 ... 350	99						143/144
351 ... 375	106						150/151
376 ... 425	117						161/162
426 ... 475	128						172/173
476 ... 500	135						179/180

1) 该尺寸相当于气缸的K8值（加长活塞杆）

圆形气缸 DSNU/ESNU

附件

订货数据 - 波纹管组件

波纹管组件必须与加长活塞杆
(订货代码 K8) 组合使用。

→ 订货数据 - 模块化产品。

K8 的必要尺寸与缸径、气缸行程以及相对应的波纹管组件的关系可见下表:

订货示例:

所选标准气缸:

DSNU-32-320-PPV-A-MQ...

与 K8 数值相对应的尺寸 (见下表) 为:

113 mm

标准气缸完整的型号代码:

DSNU-32-320-PPV-A-MQ-...-113K8

相对应的波纹管组件:

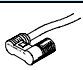
DADB-S1-32-S301-350


气缸参数			波纹管组件		气缸参数			波纹管组件	
∅	行程	K8 的尺寸	订货号	型号	∅	行程	K8 的尺寸	订货号	型号
[mm]	[mm]	[mm]			[mm]	[mm]	[mm]		
32	10 ... 50	30	553 441	DADB-S1-32-S10-50	40	10 ... 50	29	553 461	DADB-S1-40-S10-50
	51 ... 125	48	553 443	DADB-S1-32-S51-125		51 ... 125	44	553 463	DADB-S1-40-S51-125
	126 ... 175	63	553 445	DADB-S1-32-S126-175		126 ... 175	57	553 465	DADB-S1-40-S126-175
	176 ... 250	82	553 447	DADB-S1-32-S176-250		176 ... 250	73	553 467	DADB-S1-40-S176-250
	251 ... 300	97	553 449	DADB-S1-32-S251-300		251 ... 300	87	553 469	DADB-S1-40-S251-300
	301 ... 350	113	553 451	DADB-S1-32-S301-350		301 ... 350	101	553 471	DADB-S1-40-S301-350
	351 ... 375	115	553 453	DADB-S1-32-S351-375		351 ... 375	102	553 473	DADB-S1-40-S351-375
	376 ... 425	131	553 455	DADB-S1-32-S376-425		376 ... 425	116	553 475	DADB-S1-40-S376-425
	426 ... 475	147	553 457	DADB-S1-32-S426-475		426 ... 475	131	553 477	DADB-S1-40-S426-475
	476 ... 500	149	553 459	DADB-S1-32-S476-500		476 ... 500	132	553 479	DADB-S1-40-S476-500
50	10 ... 50	30	553 481	DADB-S1-50-S10-50	63	10 ... 50	30	553 501	DADB-S1-63-S10-50
	51 ... 125	48	553 483	DADB-S1-50-S51-125		51 ... 125	48	553 503	DADB-S1-63-S51-125
	126 ... 175	58	553 485	DADB-S1-50-S126-175		126 ... 175	58	553 505	DADB-S1-63-S126-175
	176 ... 250	77	553 487	DADB-S1-50-S176-250		176 ... 250	77	553 507	DADB-S1-63-S176-250
	251 ... 300	88	553 489	DADB-S1-50-S251-300		251 ... 300	88	553 509	DADB-S1-63-S251-300
	301 ... 350	99	553 491	DADB-S1-50-S301-350		301 ... 350	99	553 511	DADB-S1-63-S301-350
	351 ... 375	106	553 493	DADB-S1-50-S351-375		351 ... 375	106	553 513	DADB-S1-63-S351-375
	376 ... 425	117	553 495	DADB-S1-50-S376-425		376 ... 425	117	553 515	DADB-S1-63-S376-425
	426 ... 475	128	553 497	DADB-S1-50-S426-475		426 ... 475	128	553 517	DADB-S1-63-S426-475
	476 ... 500	135	553 499	DADB-S1-50-S476-500		476 ... 500	135	553 519	DADB-S1-63-S476-500

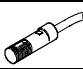
圆形气缸 DSNU/ESNU


附件

FESTO

订货数据 - 接近开关, 圆形结构, 磁阻式							技术参数 → Internet: smto	
装配	开关输出	电接口		电缆长度 [m]	接口方向	订货号	型号	
		电缆	插头M8					
常开触点								
	通过附件	PNP	3芯	-	2.5	串接式	152 836	SMT0-4U-PS-K-LED-24
			-	3针	-	串接式	152 742	SMT0-4U-PS-S-LED-24
		NPN	3芯	-	2.5	串接式	152 837	SMT0-4U-NS-K-LED-24
			-	3针	-	串接式	152 743	SMT0-4U-NS-S-LED-24

订货数据 - 接近开关, 圆形结构, 磁簧式							技术参数 → Internet: smeo	
装配	电接口	电缆长度 [m]	接口方向	订货号	型号			
						电缆	插头M8	
常开触点								
	通过附件	3芯	-	2.5	串接式	36 198	SME0-4U-K-LED-24	
		-	3针	5	串接式	175 401	SME0-4U-K5-LED-24	
		-	3针	-	串接式	151 526	SME0-4U-S-LED-24-B	

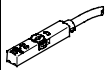
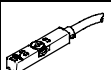
订货数据 - 接近开关, 圆形结构, 磁簧式, 耐腐蚀型							技术参数 → Internet: crsmeo	
装配	电接口	电缆长度 [m]	接口方向	订货号	型号			
						电缆	插头M8	
常开触点								
	通过附件	3芯	-	2.5	串接式	161 775	CRSMEO-4-K-LED-24	

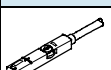
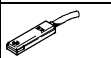

订货数据 - 安装组件, 用于接近开关 SMEO/SMT0/CRSMEO					技术参数 → Internet: crsmbr	
名称	适用 ∅	订货号	型号			
安装组件 CRSMBR, 耐腐蚀型						
	32	163 888	CRSMBR-32			
	40	163 889	CRSMBR-40			
	50	163 890	CRSMBR-50			
	63	163 891	CRSMBR-63			


圆形气缸 DSNU/ESNU

附件

FESTO

订货数据 - 接近开关, 用于T型槽, 磁阻式						技术参数 → Internet: smt	
安装方式	开关输出	电接口	电缆长度 [m]	订货号	型号		
常开触点							
	可从上方插入槽内, 与型材齐平, 短型结构	PNP	电缆, 3 芯	2.5	574335	SMT-8M-A-PS-24V-E-2,5-OE	
			插头 M8x1, 3 针	0.3	574334	SMT-8M-A-PS-24V-E-0,3-M8D	
			插头 M12x1, 3 针	0.3	574337	SMT-8M-A-PS-24V-E-0,3-M12	
		NPN	电缆, 3 芯	2.5	574338	SMT-8M-A-NS-24V-E-2,5-OE	
			插头 M8x1, 3 针	0.3	574339	SMT-8M-A-NS-24V-E-0,3-M8D	
常闭触点							
	可从上方插入槽内, 与型材齐平, 短型结构	PNP	电缆, 3 芯	7.5	574340	SMT-8M-A-PO-24V-E-7,5-OE	

订货数据 - 接近开关, 用于T型槽, 磁簧式						技术参数 → Internet: sme	
安装方式	开关输出	电接口	电缆长度 [m]	订货号	型号		
常开触点							
	可从上方插入槽内, 与型材齐平	接触式	电缆, 3 芯	2.5	543 862	SME-8M-DS-24V-K-2,5-OE	
				5.0	543 863	SME-8M-DS-24V-K-5,0-OE	
			电缆, 2 芯	2.5	543 872	SME-8M-ZS-24V-K-2,5-OE	
			插头 M8x1, 3 针	0.3	543 861	SME-8M-DS-24V-K-0,3-M8D	
	可从端部插入槽内, 与型材齐平	接触式	电缆, 3 芯	2.5	150 855	SME-8-K-LED-24	
			插头 M8x1, 3 针	0.3	150 857	SME-8-S-LED-24	
常闭触点							
	可从端部插入槽内, 与型材齐平	接触式	电缆, 3 芯	7.5	160 251	SME-8-O-K-LED-24	

订货数据 - 安装组件, 用于接近开关 SME/SMT-8				技术参数 → Internet: smbr	
名称	适用∅	订货号	型号		
安装组件 SMBR-8					
	32	175 097	SMBR-8-32		
	40	175 098	SMBR-8-40		
	50	175 099	SMBR-8-50		
	63	175 100	SMBR-8-63		

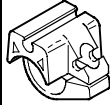
圆形气缸 DSNU/ESNU

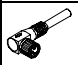
附件

FESTO

订货数据 - 接近开关, 用于 C 型槽, 磁阻式					技术参数 → Internet: smt	
安装方式	开关输出	电接口, 接口方向	电缆长度 [m]	订货号	型号	
常开触点						
	可从上方插入槽内	PNP	电缆, 3 芯, 串接式	2.5	551 373	SMT-10M-PS-24V-E-2,5-L-OE
			插头 M8x1, 3 针, 串接式	0.3	551 375	SMT-10M-PS-24V-E-0,3-L-M8D
			插头 M8x1, 3 针, 直角式	0.3	551 376	SMT-10M-PS-24V-E-0,3-Q-M8D

订货数据 - 接近开关, 用于 C 型槽, 磁簧式					技术参数 → Internet: sme	
安装方式	开关输出	电接口, 接口方向	电缆长度 [m]	订货号	型号	
常开触点						
	可从上方插入槽内	接触式	插头 M8x1, 3 针, 串接式	0.3	551 367	SME-10M-DS-24V-E-0,3-L-M8D
			电缆, 3 芯, 串接式	2.5	551 365	SME-10M-DS-24V-E-2,5-L-OE
			电缆, 2 芯, 串接式	2.5	551 369	SME-10M-ZS-24V-E-2,5-L-OE
	可从端部插入槽内	接触式	插头 M8x1, 3 针, 串接式	0.3	173 212	SME-10-SL-LED-24
			电缆, 3 芯, 串接式	2.5	173 210	SME-10-KL-LED-24

订货数据 - 安装组件, 用于接近开关 SME/SMT-10			技术参数 → Internet: smbr			
名称	适用∅		订货号	型号		
安装组件 SMBR-10						
	32		175 105	SMBR-10-32		
	40		175 106	SMBR-10-40		
	50		175 107	SMBR-10-50		
	63		175 108	SMBR-10-63		

订货数据 - 连接电缆				技术参数 → Internet: nebu		
	电接口, 左侧	电接口, 右侧	电缆长度 [m]	订货号	型号	
	直列式插座, M8x1, 3 针	电缆, 开放式末端, 3 芯	2.5	541 333	NEBU-M8G3-K-2.5-LE3	
			5	541 334	NEBU-M8G3-K-5-LE3	
	直列式插座, M12x1, 5 针	电缆, 开放式末端, 3 芯	2.5	541 363	NEBU-M12G5-K-2.5-LE3	
			5	541 364	NEBU-M12G5-K-5-LE3	
	直角式插座, M8x1, 3 针	电缆, 开放式末端, 3 芯	2.5	541 338	NEBU-M8W3-K-2.5-LE3	
			5	541 341	NEBU-M8W3-K-5-LE3	
	直角式插座, M12x1, 5 针	电缆, 开放式末端, 3 芯	2.5	541 367	NEBU-M12W5-K-2.5-LE3	
			5	541 370	NEBU-M12W5-K-5-LE3	