


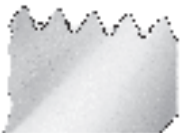




- 插入简单
- 容易卸管
- 输出口多达 6 个
- 360° 旋转

复合型快插接头 QS

主要特性一览

FESTO

应用	简单的“即插即用”	连接可靠	自密封
 <p>不费力气即可正确选择管接头，快插系列提供各种气管的连接。管接头可方便地插入，快插管接头包括 1000 多种标准和功能管接头。</p>	 <p>插入式接头内部的不锈钢片将气管牢固卡紧，而不损坏其表面。机械振动和压力波动被安全地吸收。 压下蓝色卸管压环，即可拔出气管。卸管压环上标有适用的气管外径，十分方便。</p>	 <p>丁腈橡胶密封环保证了标准外径气管和快插管接头间的良好密封。 标准气管可用于压缩空气和真空。</p>	 <p>Festo插入式螺纹接头为镀镍黄铜元件，具有良好的耐腐蚀性。其ISO R 螺纹上带有自密封的聚四氟乙烯涂层。这种接头在不加其它密封件的情况下可重复使用五次，具有良好的密封性能。</p>

360° 旋转	360° 旋转，带球轴承
 <p>校准工作在装配时完成。气管的移动在使用过程中得到补偿。</p>	 <p>使用过程中允许旋转运动高达 500 rpm。</p>

接头和螺纹的匹配

公制螺纹

- 圆柱形公制螺纹和 G 螺纹相类似
- 通过卡入式 O 形圈确保密封

G 螺纹

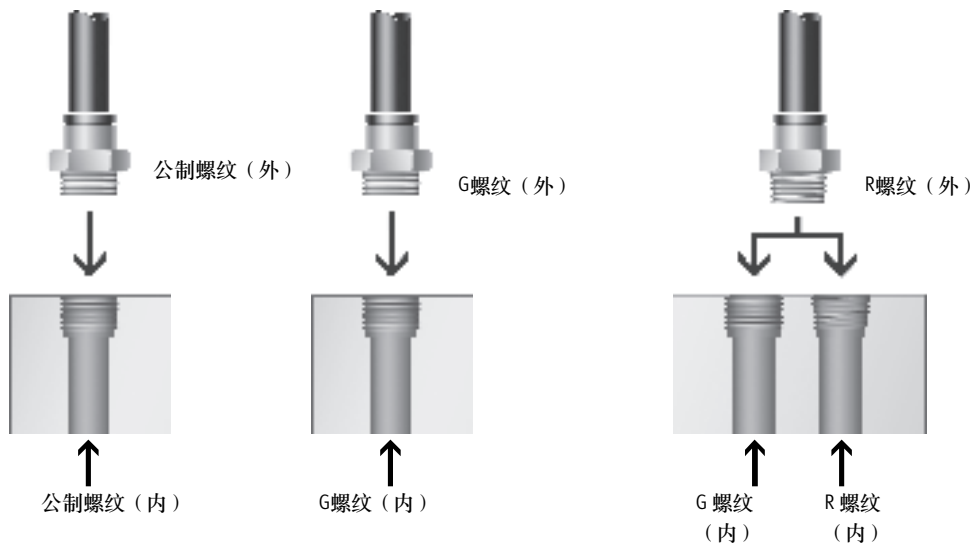
符合 DIN ISO 228-1 标准

- 螺纹较短
- 固定安装深度
- 密封圈可更换
- 密封在顶部
- 采用可更换密封圈，因此可重复使用

R 螺纹

符合 DIN 2999-1 和 ISO 7/1 标准

- 自密封螺纹
- 密封在螺纹上
- 不需要密封平面
- 无需密封平面，安装尺寸更小
- 可重复利用达五次



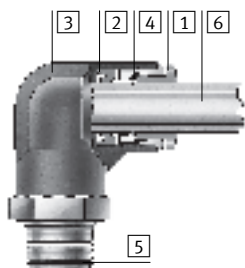
复合型快插接头 QS

技术参数

FESTO

材料

剖面图



	标准型 QS
1 卸管压环	聚碳酸酯
2 唇形密封圈	丁腈橡胶
3 外壳	钢 聚乙烯对苯二甲酸酯 镀镍黄铜 阳极氧化铝
4 气管卡片	黄铜 不锈钢
5 螺纹接头	镀镍黄铜 聚四氟乙烯密封组件
6 标准外径塑料气管	PAN PUN PUN-H PUN-E

气管插入深度



气管外径 [mm]	4	6	8	10	12
标准型 QS	15	17	18	21	23

工作和环境条件

		标准型 QS
工作压力	[bar]	-0.95 ... +10
工作温度	[°C]	0 ... 60
耐腐蚀等级	CRC ¹⁾	1

1) 耐腐蚀等级 1，符合 Festo 940 070 标准
元件只需具备低度耐腐蚀能力。运输和贮存防护。这些元件无表面基本涂层要求，譬如：内部元件或位于盖子下面的元件。

快插接头/气管可能的组合

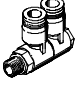
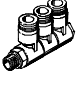


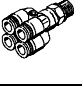
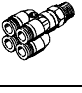
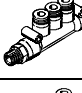

螺纹	气管外径 [mm]				
	4	6	8	10	12
R1/8		■			-
R1/4			■		
R3/8	-			■	
R1/2	-	-	-		■
G1/8		■		-	-
G1/4	-		■		
G3/8	-	-		■	
G1/2	-	-	-	-	■

- 螺纹/气管外径可能的组合
- 螺纹/气管外径最佳的组合（和气流相关）

复合型快插接头 QS

产品范围一览

FESTO

型式	结构特点	型号	接口 D1			接口 D2	接口 D3	→ 页码
			R 螺纹	G 螺纹	气管外径	气管外径	气管外径	
L形	复合式接头, 360° 旋转 - 2 个输出口							
		QSLV2	R1/8	G1/8	-	4, 6, 8	-	3 / 5.8-9
			R1/4	G1/4		6, 8, 10		
			R3/8	G3/8		8, 10, 12		
			R1/2	G1/2		12		
	复合式接头, 360° 旋转 - 3 个输出口							
		QSLV3	R1/8	G1/8	-	4, 6, 8	-	3 / 5.8-10
			R1/4	G1/4		6, 8, 10		
			R3/8	G3/8		8, 10, 12		
			R1/2	G1/2		12		
	复合式接头, 360° 旋转 - 4 个输出口							
		QSLV4	R1/8	G1/8	-	4, 6, 8	-	3 / 5.8-11
			R1/4	G1/4		6, 8, 10		
			R3/8	G3/8		8, 10, 12		
			R1/2	G1/2		12		
复合式接头, 360° 旋转 - 6 个输出口								
	QSLV6	R1/8	G1/8	-	4, 6, 8	-	3 / 5.8-12	
		R1/4	G1/4		6, 8, 10			
		R3/8	G3/8		8, 10, 12			
		R1/2	G1/2		12			
复合式接头, 360° 旋转 - 4 个输出口								
	QSQ	R1/8	G1/8	-	4, 6	-	3 / 5.8-13	
		R1/4	G1/4		4, 6			
	QSQ 变径	-	-	6	4	-	3 / 5.8-13	
					8			6
T形	复合式接头, 360° - 3 个输出口							
		QST3	R1/8	G1/8	-	6	4	3 / 5.8-14
			R1/4	G1/4		8	6	
			R3/8	G3/8		10	8	
		QST3 变径	-	-	6	6	4	3 / 5.8-14
						8	6	
				10		8		

复合型快插接头 QSLV2

技术参数

FESTO

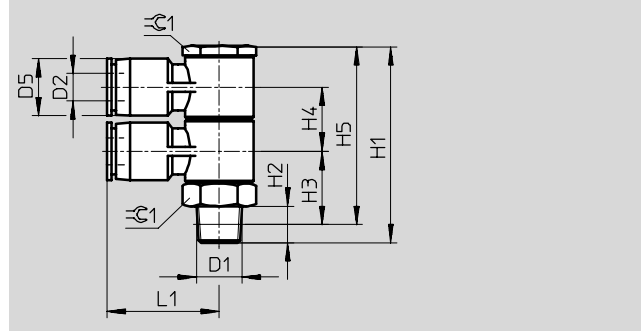
复合型接头 QSLV2

2 个输出口

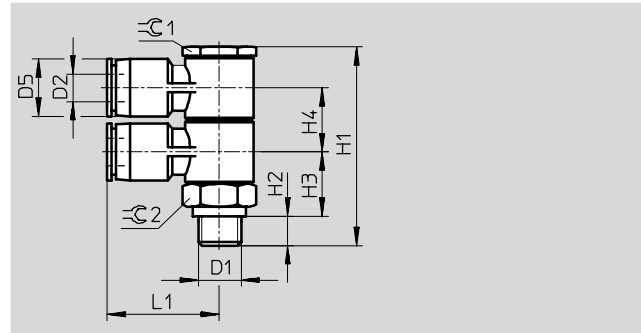
360° 旋转



R 螺纹



G 螺纹



尺寸和订货数据

接口	公称通径 [mm]	气管外径	D5 ∅	H1	H2	H3	H4	H5	L1	⊖C1	⊖C2	重量/件 [g]	代号	型号	PU*
D1		D2													
R 螺纹															
R ¹ / ₈	3	4	10	43.3	8	16.1	14	39	22.2	14	-	29	153 211	QSLV2- ¹ / ₈ -4	1
	4.6	6	12.5	43.3	8	16.1	14	39	24.2	14	-	31	153 212	QSLV2- ¹ / ₈ -6	1
	5.1	8	14.5	46.3	8	17.6	15	42	28.2	17	-	48	153 214	QSLV2- ¹ / ₈ -8	1
R ¹ / ₄	4.6	6	12.5	46.3	11	17.1	14	40	24.2	14	-	33	153 213	QSLV2- ¹ / ₄ -6	1
	5.1	8	14.5	49.3	11	18.5	15	43	28.2	17	-	51	153 215	QSLV2- ¹ / ₄ -8	1
	6.5	10	18	57.8	11	22	18	51.5	32.5	22	-	89	153 217	QSLV2- ¹ / ₄ -10	1
R ³ / ₈	5.1	8	14.5	50.3	12	19.2	15	43.5	28.2	17	-	56	153 216	QSLV2- ³ / ₈ -8	1
	6.5	10	18	58.8	12	22.7	18	52	32.5	22	-	95	153 218	QSLV2- ³ / ₈ -10	1
	7.6	12	21	68.4	12	27.3	21	62.1	38.2	27	-	152	153 219	QSLV2- ³ / ₈ -12	1
R ¹ / ₂	7.6	12	21	71.4	15	28.4	21	63	38.2	27	-	159	153 220	QSLV2- ¹ / ₂ -12	1
G 螺纹, 带密封圈															
G ¹ / ₈	3	4	10	41.8	4.6	14	14	-	22.2	14	14	-	186 223	QSLV2-G ¹ / ₈ -4	1
	4.6	6	12.5	41.8	4.6	14	14	-	24.2	14	14	-	186 224	QSLV2-G ¹ / ₈ -6	1
	5	8	14.5	44.7	4.6	15.5	15	-	28.2	17	17	-	186 226	QSLV2-G ¹ / ₈ -8	1
G ¹ / ₄	4.6	6	12.5	44.8	6.6	15	14	-	24.2	14	17	-	186 225	QSLV2-G ¹ / ₄ -6	1
	6	8	14.5	46.8	6.6	15.5	15	-	28.2	17	19	-	186 227	QSLV2-G ¹ / ₄ -8	1
	6.5	10	18	55.3	6.6	19	18	-	32.5	22	22	-	186 229	QSLV2-G ¹ / ₄ -10	1
G ³ / ₈	6	8	14.5	48.8	8.1	16	15	-	28.2	19	19	-	186 228	QSLV2-G ³ / ₈ -8	1
	8	10	18	57.3	8.1	19.5	18	-	32.5	22	22	-	186 230	QSLV2-G ³ / ₈ -10	1
	8.5	12	21	66.9	8.1	24	21	-	38.2	27	27	-	186 231	QSLV2-G ³ / ₈ -12	1
G ¹ / ₂	10	12	21	69.9	11.1	24	21	-	38.2	27	27	-	186 232	QSLV2-G ¹ / ₂ -12	1

* 包装单元内的数量

复合型快插接头 QSLV3

技术参数

FESTO

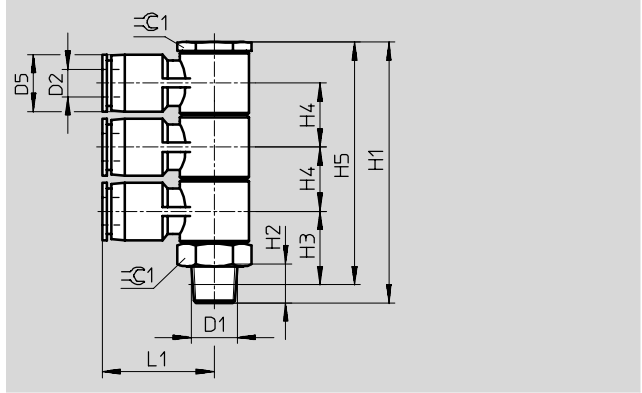
复合型接头 QSLV3

3个输出口

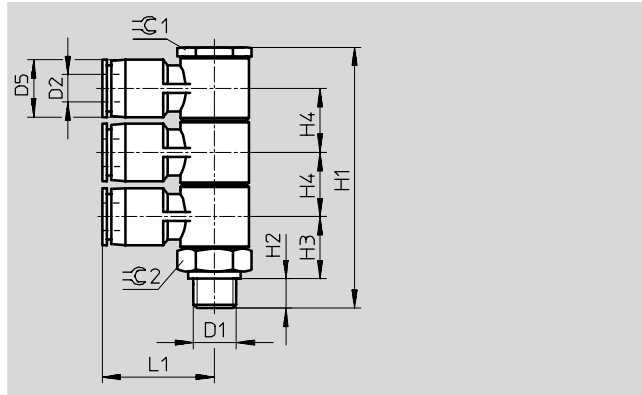
360° 旋转



R 螺纹



G 螺纹



尺寸和订货数据

接口	公称通径 [mm]	气管外径 D2	D5 ∅	H1	H2	H3	H4	H5	L1	≈C1	≈C2	重量/件 [g]	代号	型号	PU*
R 螺纹															
R ¹ / ₈	3	4	10	57.4	8	16.1	14	53.4	22.2	14	-	38	153 221	QSLV3-1/8-4	1
	4.6	6	12.5	57.4	8	16.1	14	53.4	24.2	14	-	41	153 222	QSLV3-1/8-6	1
	5.1	8	14.5	61.3	8	17.6	15	57.3	28.2	17	-	63	153 224	QSLV3-1/8-8	1
R ¹ / ₄	4.6	6	12.5	60.4	11	17.1	14	54.4	24.2	14	-	44	153 223	QSLV3-1/4-6	1
	5.1	8	14.5	64.3	11	18.5	15	58.3	28.2	17	-	66	153 225	QSLV3-1/4-8	1
	6.5	10	18	75.8	11	22	18	69.8	32.5	22	-	114	153 227	QSLV3-1/4-10	1
R ³ / ₈	5.1	8	14.5	65.3	12	19.2	15	59	28.2	17	-	70	153 226	QSLV3-3/8-8	1
	6.5	10	18	76.8	15	22.7	18	70.5	32.5	22	-	120	153 228	QSLV3-3/8-10	1
	7.6	12	21	89.5	12	27.3	21	83.2	38.2	27	-	188	153 229	QSLV3-3/8-12	1
R ¹ / ₂	7.6	12	21	92.5	15	28.4	21	84.3	38.2	27	-	196	153 230	QSLV3-1/2-12	1
G 螺纹, 带密封圈															
G ¹ / ₈	3	4	10	55.9	4.6	14.1	14	-	22.2	14	14	-	186 233	QSLV3-G1/8-4	1
	4.6	6	12.5	55.9	4.6	14.1	14	-	24.2	14	14	-	186 234	QSLV3-G1/8-6	1
	5.1	8	14.5	59.8	4.6	15.5	15	-	28.2	17	17	-	186 236	QSLV3-G1/8-8	1
G ¹ / ₄	4.6	6	12.5	58.9	6.6	15.1	14	-	24.2	14	17	-	186 235	QSLV3-G1/4-6	1
	5.1	8	14.5	61.8	6.6	15.5	15	-	28.2	17	17	-	186 237	QSLV3-G1/4-8	1
	6.5	10	18	73.3	6.6	19	18	-	32.5	22	22	-	186 239	QSLV3-G1/4-10	1
G ³ / ₈	5.1	8	14.5	63.8	8.1	16	15	-	28.2	17	19	-	186 238	QSLV3-G3/8-8	1
	6.5	10	18	75.3	8.1	19.5	18	-	32.5	22	22	-	186 240	QSLV3-G3/8-10	1
	7.6	12	21	88	8.1	24.1	21	-	38.2	27	27	-	186 241	QSLV3-G3/8-12	1
G ¹ / ₂	7.6	12	21	91	11.1	24.1	21	-	38.2	27	27	-	186 242	QSLV3-G1/2-12	1

核心产品

* 包装单元内的数量

复合型快插接头 QSLV4

技术参数

FESTO

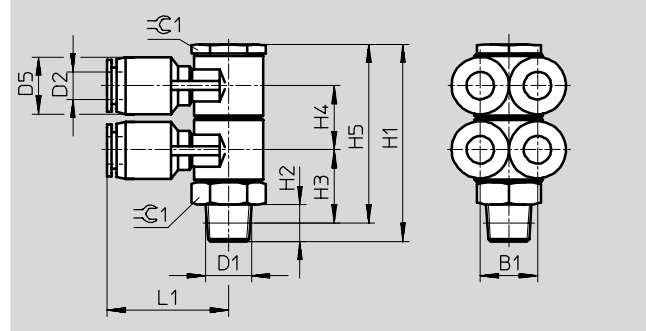
复合型接头 QSLV4

4 个输出口

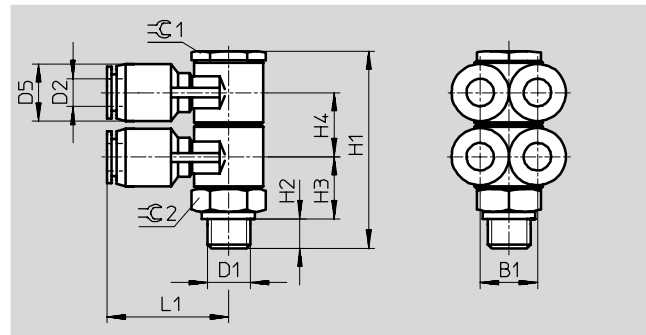
360° 旋转



R 螺纹



G 螺纹



尺寸和订货数据

接口	公称 通径 [mm]	气管外径 D2	D5 ∅	H1	H2	H3	H4	H5	L1	B1	≙C1	≙C2	重量/件 [g]	代号	型号	PU*
R 螺纹																
R ¹ / ₈	3	4	10	43.3	8	16.1	14	39.3	22.2	10	14	-	34	153 231	QSLV4- ¹ / ₈ -4	1
	4.6	6	12.4	43.3	8	16.1	14	39.3	26.2	12	14	-	38	153 232	QSLV4- ¹ / ₈ -6	1
	5.1	8	14.4	46.3	8	17.6	15	42.3	29.1	14	17	-	57	153 234	QSLV4- ¹ / ₈ -8	1
R ¹ / ₄	4.6	6	12.4	46.3	11	17.1	14	42	26.2	12	14	-	40	153 233	QSLV4- ¹ / ₄ -6	1
	5.1	8	14.4	49.3	11	18.5	15	43.3	29.1	14	17	-	60	153 235	QSLV4- ¹ / ₄ -8	1
	6.5	10	17.6	57.8	12	22	18	51.8	33.5	17	22	-	102	153 237	QSLV4- ¹ / ₄ -10	1
R ³ / ₈	5.1	8	14.6	50.3	12	19.2	15	44	29.1	14	17	-	65	153 236	QSLV4- ³ / ₈ -8	1
	6.5	10	17.6	58.5	12	22.7	18	52.5	33.5	17	22	-	109	153 238	QSLV4- ³ / ₈ -10	1
	7.6	12	21	68.4	12	27.3	21	62.1	37.4	20	27	-	168	153 239	QSLV4- ³ / ₈ -12	1
R ¹ / ₂	7.6	12	21	71.4	15	28.4	21	63.2	37.4	20	27	-	176	153 240	QSLV4- ¹ / ₂ -12	1
G 螺纹, 带密封圈																
G ¹ / ₈	3	4	10	41.8	4.6	14	14	-	22.2	10	14	14	-	186 243	QSLV4-G ¹ / ₈ -4	1
	4.6	6	12.4	41.8	4.6	14	14	-	26.2	12	14	14	-	186 244	QSLV4-G ¹ / ₈ -6	1
	5	8	14.4	44.7	4.6	15.5	15	-	29.1	14	17	17	-	186 246	QSLV4-G ¹ / ₈ -8	1
G ¹ / ₄	4.6	6	12.4	44.8	6.6	15	14	-	26.2	12	14	17	-	186 245	QSLV4-G ¹ / ₄ -6	1
	6	8	14.4	46.8	6.6	15.5	15	-	29.1	14	17	17	-	186 247	QSLV4-G ¹ / ₄ -8	1
	6.5	10	17.6	55.3	6.6	19	18	-	33.5	17	22	22	-	186 249	QSLV4-G ¹ / ₄ -10	1
G ³ / ₈	6	8	14.4	48.8	8.1	16	15	-	29.1	14	17	19	-	186 248	QSLV4-G ³ / ₈ -8	1
	8	10	17.6	57.3	8.1	19.5	18	-	33.5	17	22	22	-	186 250	QSLV4-G ³ / ₈ -10	1
	8.5	12	21	66.9	8.1	24	21	-	37.4	20	27	27	-	186 251	QSLV4-G ³ / ₈ -12	1
G ¹ / ₂	10	12	21	69.9	11.1	24	21	-	37.4	20	27	27	-	186 252	QSLV4-G ¹ / ₂ -12	1

* 包装单元内的数量

复合型快插接头 QSLV6

技术参数

FESTO

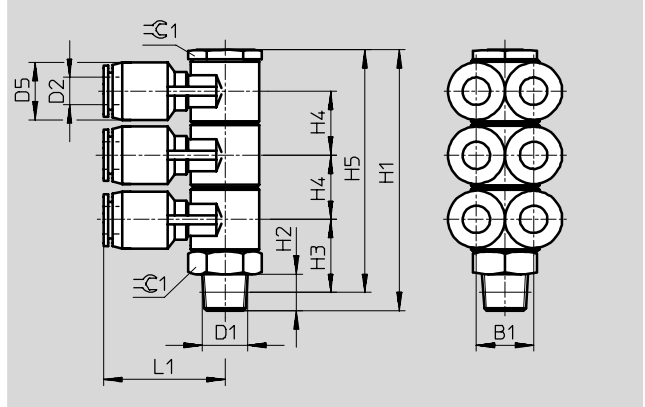
复合型接头 QSLV6

6 个输出口

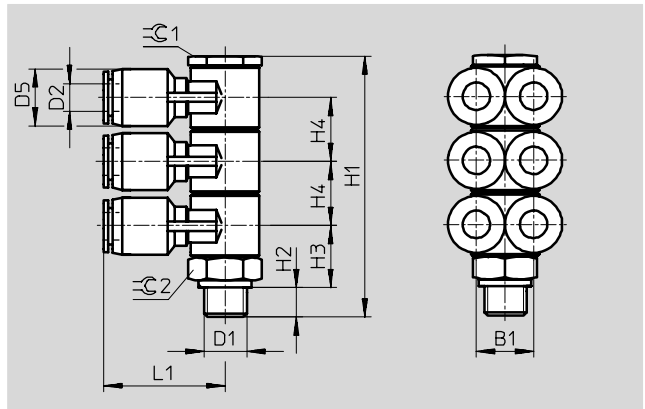
360° 旋转



R 螺纹



G 螺纹



尺寸和订货数据

接口	公称 通径 [mm]	气管外径 D2	D5 ∅	H1	H2	H3	H4	H5	L1	B1	≈C1	≈C2	重量/件 [g]	代号	型号	PU*
R 螺纹																
R ¹ / ₈	3	4	10	57.4	8	16.1	14	53.4	22.2	10	14	-	45	153 241	QSLV6- ¹ / ₈ -4	1
	4.6	6	12.4	57.4	8	16.1	14	53.4	26.2	12	14	-	51	153 242	QSLV6- ¹ / ₈ -6	1
	5.1	8	14.4	61.3	8	17.6	15	57.3	29.1	14	17	-	76	153 244	QSLV6- ¹ / ₈ -8	1
R ¹ / ₄	4.6	6	12.4	60.4	11	17.1	14	54.4	26.2	12	14	-	54	153 243	QSLV6- ¹ / ₄ -6	1
	5.1	8	14.4	64.3	11	18.5	15	58.3	29.1	14	17	-	79	153 245	QSLV6- ¹ / ₄ -8	1
	6.5	10	17.6	75.8	12	22	18	69.8	33.5	17	22	-	134	153 247	QSLV6- ¹ / ₄ -10	1
R ³ / ₈	5.1	8	14.4	65.3	12	19.2	15	59	29.1	14	17	-	84	153 246	QSLV6- ³ / ₈ -8	1
	6.5	10	17.6	76.8	15	22.7	18	70.5	33.5	17	22	-	140	153 248	QSLV6- ³ / ₈ -10	1
	7.6	12	21	89.5	12	27.3	21	83.2	37.4	20	27	-	214	153 249	QSLV6- ³ / ₈ -12	1
R ¹ / ₂	7.6	12	21	92.5	15	28.4	21	84.3	37.4	20	27	-	221	153 250	QSLV6- ¹ / ₂ -12	1
G 螺纹, 带密封圈																
G ¹ / ₈	3	4	10	55.9	4.6	14.1	14	-	22.2	10	14	14	-	186 253	QSLV6-G ¹ / ₈ -4	1
	4.6	6	12.4	55.9	4.6	14.1	14	-	26.2	12	14	14	-	186 254	QSLV6-G ¹ / ₈ -6	1
	5.1	8	14.4	59.8	4.6	15.5	15	-	29.1	14	17	17	-	186 256	QSLV6-G ¹ / ₈ -8	1
G ¹ / ₄	4.6	6	12.4	58.9	6.6	15.1	14	-	26.2	12	14	17	-	186 255	QSLV6-G ¹ / ₄ -6	1
	5.1	8	14.4	61.8	6.6	15.5	15	-	29.1	14	17	17	-	186 257	QSLV6-G ¹ / ₄ -8	1
	6.5	10	17.6	73.3	6.6	19	17	-	33.5	17	22	22	-	186 259	QSLV6-G ¹ / ₄ -10	1
G ³ / ₈	5.1	8	14.4	63.8	8.1	16	15	-	29.1	14	17	19	-	186 258	QSLV6-G ³ / ₈ -8	1
	6.5	10	17.6	75.3	8.1	19.5	18	-	33.5	17	22	22	-	186 260	QSLV6-G ³ / ₈ -10	1
	7.6	12	21	88	8.1	24.1	21	-	37.4	20	27	27	-	186 261	QSLV6-G ³ / ₈ -12	1
G ¹ / ₂	7.6	12	21	91	11.1	24.1	21	-	37.4	20	27	27	-	186 262	QSLV6-G ¹ / ₂ -12	1

* 包装单元内的数量

复合型快插接头 QSQ

技术参数

复合型接头 QSQ

360° 旋转

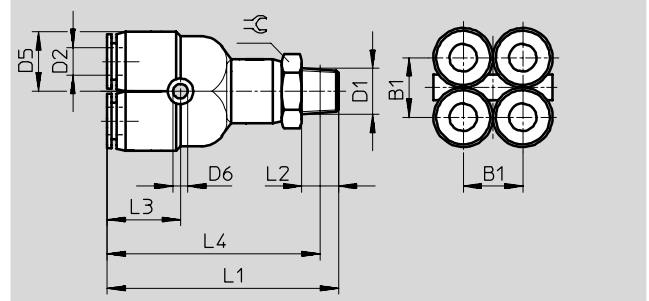
外螺纹

带外六角

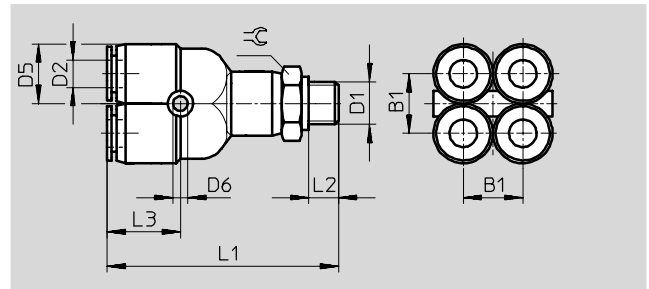
4 个输出口



R 螺纹



G 螺纹



快插接头 QSQ

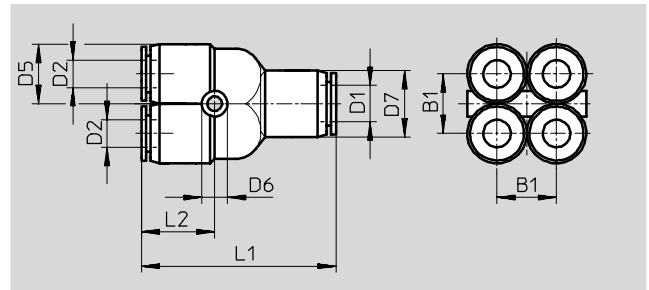
360° 旋转

4 个输出口

变径



变径



尺寸和订货数据

接口	公称通径	气管外径	B1	D5 ∅	D6 ∅	D7 ∅	L1	L2	L3	L4	∠	重量/件 [g]	代号	型号	PU*
D1	[mm]	D2													
R 螺纹															
R ¹ / ₈	2.3	4	10	10.5	3.2	-	46	8	14	42	12	21.5	153 206	QSQ- ¹ / ₈ -4	1
	3.9	6	13	13	3.2	-	50.5	8	16	56.5	12	29	153 208	QSQ- ¹ / ₈ -6	1
R ¹ / ₄	2.3	4	10	10.5	3.2	-	49	11	14	43	14	29.5	153 207	QSQ- ¹ / ₄ -4	1
	3.9	6	13	13	3.2	-	53.5	11	16	48	16	-	153 288	QSQ- ¹ / ₄ -6	1
G 螺纹, 带密封圈															
G ¹ / ₈	2.3	4	10	10.5	3.2	-	44.2	4.6	14.2	-	13	-	186 220	QSQ-G- ¹ / ₈ -4	1
	3.9	6	13	13	3.5	-	48.8	4.6	15.8	-	14	-	186 222	QSQ-G- ¹ / ₈ -6	1
G ¹ / ₄	2.3	4	10	10.5	3.2	-	47.2	6.6	14.2	-	17	-	186 221	QSQ-G- ¹ / ₄ -4	1
	3.9	6	13	13	3.5	-	51.8	6.6	15.8	-	17	-	186 263	QSQ-G- ¹ / ₄ -6	1
变径															
6	2.3	4	10	10.5	3.2	13	37.5	14	-	-	-	14	153 209	QSQ-6-4	1
8	4	6	13	13	3.2	14.5	42.5	16	-	-	-	20.5	153 210	QSQ-8-6	1

* 包装单元内的数量

复合型快插接头 QST3

技术参数

FESTO

复合型接头 QST3

360° 旋转

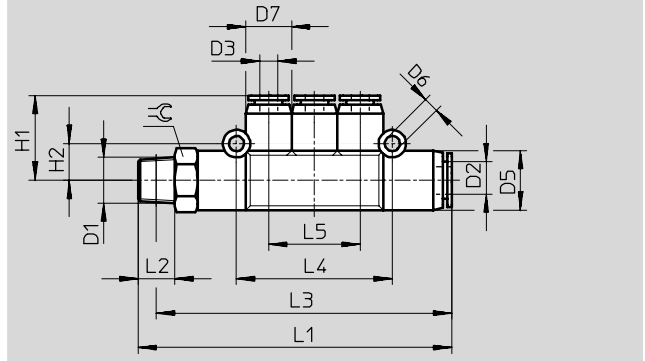
外螺纹

带外六角

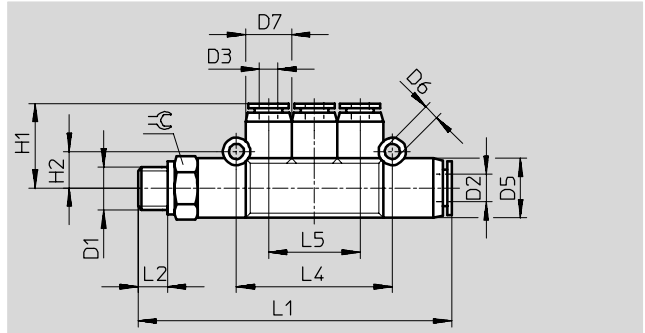
3个输出口



R 螺纹



G 螺纹



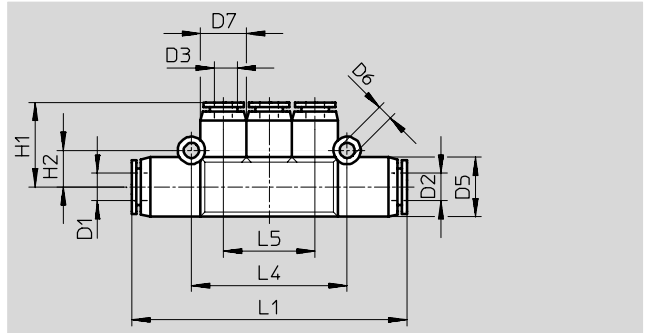
复合型快插接头 QST3

360° 旋转

变径



变径



尺寸和订货数据																		
接口	公称 通径 [mm]	气管外径		D5 ∅	D6 ∅	D7 ∅	H1	H2	L1	L2	L3	L4	L5	≈C	重量 [g]	代号	型号	PU*
D1		D2	D3															
R 螺纹																		
R ¹ / ₈	3	6	4	13	3.3	10	18.5	8	68.5	8	64.5	34	20	12	23	153 200	QST3-1/8-6-4	1
R ¹ / ₄	4.6	8	6	15	3.3	13	20	9	81	11	75	40	24	14	36.5	153 201	QST3-1/4-8-6	1
R ³ / ₈	7	10	8	18	3.3	15	24	10.5	93.5	12	87	46	28	17	39.5	153 202	QST3-3/8-10-8	1
G 螺纹, 带密封圈																		
G ¹ / ₈	3	6	4	13	3.3	10	18.4	8	66.9	4.6	-	34	20	13	-	186 217	QST3-G ¹ / ₈ -6-4	1
G ¹ / ₄	4.6	8	6	15	3.3	13	19.8	9.2	79.2	6.6	-	40.2	24	17	-	186 218	QST3-G ¹ / ₄ -8-6	1
G ³ / ₈	7	10	8	17.5	3.3	15	24	10.5	91.5	8.1	-	46.2	28	19	-	186 219	QST3-G ³ / ₈ -10-8	1
变径																		
6	3	6	4	13	3.3	10	18.5	8	60	-	-	34	20	-	16	153 203	QST3-6-4	1
8	4.6	8	6	15	3.3	13	21	9	69.5	-	-	40	24	-	23	153 204	QST3-8-6	1
10	7	10	8	18	3.3	15	23.5	10.5	80	-	-	46	28	-	33	153 205	QST3-10-8	1

* 包装单元内的数量