

## Oransal yön kontrol valfleri VPWP



- Yumuşak Durdurma veya servo-pnömatik pozisyonlamalı uygulamalar için
- Tümüyle dijital – entegre basınç sensörlü
- Frenleme için anahtarlama çıkışlı
- Yeni diyagnostik opsiyonlar sayesinde sistem duruşlarının azaltılması

Daha fazla bilgi → Internet: [.../vpwp](http://www.festo.com/vpwp)

## Servo-pnömatik sürücü teknolojisi

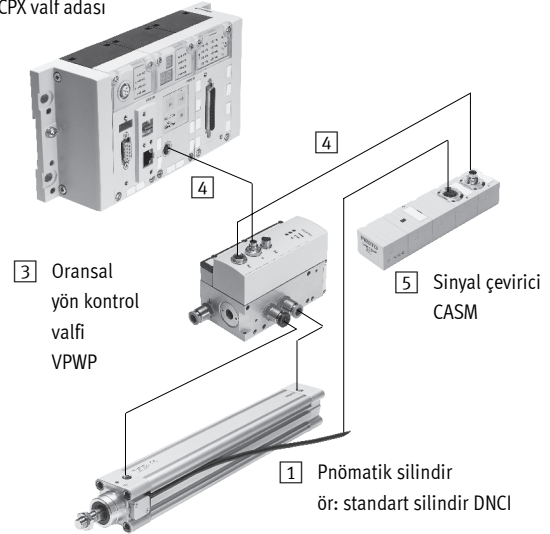
CPX valf adasının bütünleyici bir parçası olarak pozisyonlama ve Yumuşak Durdurma uygulamaları - dağıtılmış otomasyon uygulamaları için modüler ekipman sistemi.

Modüler yapısı sayesinde valfler, dijital girişler ve çıkışlar, pozisyonlama modülleri ve son pozisyon kontrolörlerinin CPX terminalinde her şekilde kombine edilebilir.

## Avantajlar:

- Pnömatik ve elektrik aynı platform üzerinde kontrol ve pozisyonlama
- Yenilikçi pozisyonlama teknolojisi - piston milli silindirlere, milsiz silindirlere, açışal döner silindirlere
- Fieldbus üzerinden kontrol
- Uzaktan bakım, uzaktan diyagnostik, web server, SMS ve e-posta alarmı TCP/IP üzerinden mümkündür
- Modüller kablağı sökmeden hızlı şekilde değiştirilebilir ve genişletilebilir

- 2] CMPX Yumuşak Durdurma kontrolörlü CPX valf adası



- 3] Oransal yön kontrol valfi VPWP




- 1] Pnömatik silindir ör: standart silindir DNCI

## Servo-pnömatik sistemler için sistem komponentleri

1]		Milsiz silindir DGCI	Standart silindir DNCI	Açışal döner silindir DSMI	Potansiyometre LWG	Potansiyometre TLF
2]	Son pozisyon kontrolörü CPX-CMPX	■	■	■	■	■
2]	Pozisyon kontrolörü CPX-CMAX	■	■	■	■	■
3]	Oransal yön kontrol valfi VPWP	■	■	■	■	■
4]	Bağlantı kablosu KVI-CP-3-...	■	■	■	■	■
-	Sinyal çevirici CASM-S-D3-R7	-	■	-	-	-
-	Sinyal çevirici CASM-S-D2-R3	-	-	■	■	■
-	Bağlantı kablosu NEBC-P1W4-...	-	-	■	■	-
-	Bağlantı kablosu NEBC-A1W3-...	-	-	-	-	■

## Oransal yön kontrol valfleri VPWP

### Teknik özellikler

-  Standart nominal debi miktarı  
350 ... 1400 l/dk
  -  Çalışma gerilimi  
24 V DC
  -  Basınç regülasyon aralığı  
0 ... 10 bar
- Malzemeler  
Valf gövdesi:  
Presle işlenmiş alüminyum alaşım, eloksallı  
Elektronik devre muhafazası, kapak:  
Takviyeli polyamid  
Contalar: Nitril kauçuk



Teknik özellikler		CAD verilerini indirmek için → <a href="http://www.festo.com">www.festo.com</a>		
Nominal boyut	[mm]	4	6	8
Tasarım		Entegre basınç sensörlü sürgülü piston		
Pnömatik bağlantı		G $\frac{1}{8}$		G $\frac{1}{4}$
Standart nominal debi miktarı	[l/mm]	350	700	1400
Valf işlevi		5/3-yollu oransal yön kontrol valfi, kapalı		
Sızdırmazlık prensibi		Sert		
Uyarı tipi		Elektrik		
İlk konuma geri getirme yöntemi		Manyetik yay		
Kontrol tipi		Direkt		
Montaj konumu <sup>1)</sup>		Tercihen yatay (gösterge elemanları yukarı bakar)		
Uzunluk/genişlik/yükseklik	[mm]	110/86/74	110/86/74	110/99/82
<b>Basınç sensörleri</b>				
Tekrarlama hassasiyeti FS	[%]	< 1		
Basınç çözünürlüğü	[bar]	0,01		
Doğrusallık hatası FS <sup>2)</sup>	[%]	< 1,5		

- 1) Oransal yön kontrol valfi çalışma sırasında hareket halindedir, hareket yönüne dik açıyla monte edilmelidir.  
2) 6 bar'a karşılık gelir.

### Elektriksel özellikler

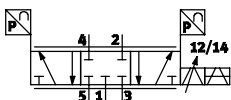
Yük beslemesi		
Nominal çalışma gerilimi	[V DC]	24
Nominal yük gerilimi	[V DC]	24
Maks. akım tüketimi (lojik)	[A]	0,15
Maks. akım tüketimi (valf operasyonu)	[A]	1,2
<b>Dijital çıkış (soket DO, PIN2)</b>		
Besleme gerilimi	[V DC]	24 (yük geriliminden gelir)
Maks. yük akımı	[mA]	500
<b>Gerilim çıkışı (soket DO, PIN4)</b>		
Besleme gerilimi	[V DC]	24 (yük geriliminden gelir)
Maks. yük akımı	[mA]	500

### Çalışma şartları ve çevresel şartlar

Çalışma basıncı	[bar]	0 ... 10
Nominal çalışma basıncı	[bar]	6
Ortam sıcaklığı	[°C]	0 ... +50
Akışkan sıcaklığı	[°C]	0 ... +50
Koruma sınıfı <sup>3)</sup>		IP65

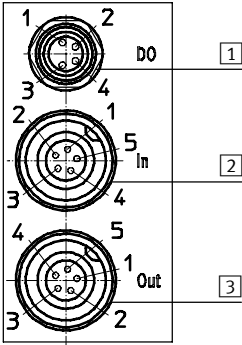
- 3) Montajlı konumda, soketli, nominal basınçta ve hortum bağlı.

### Anahtarlama fonksiyonu



## Oransal yön kontrol valfleri VPWP

## Pin dağılımı



## 1 DÇ, 4-pin M8 soket

Pin	Tanım
1	-
2	Dijital çıkış
3	0 V
4	24 V gerilim çıkışı
-	
-	

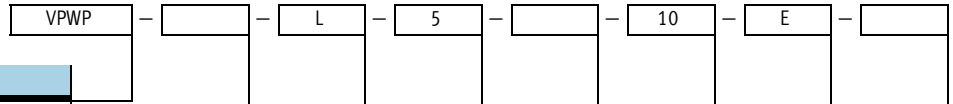
## 2 IN, 5-pin M9 soket

Pin	Tanım
1	24 V çalışma gerilimi
4	24 V yük gerilimi
3	0 V
4	CAN_H
5	CAN_L
-	FE

## 3 OUT, 5-pin M9 soket

Pin	Tanım
1	24 V çalışma gerilimi
2	24 V yük gerilimi
3	0 V
4	CAN_H
5	CAN_L
-	FE

## Sipariş kodu



## Tip

VPWP	Oransal yön kontrol valfi
------	---------------------------

## Nominal boyut

4	4 mm
6	6 mm
8	8 mm

## Valf tipi

L	In-line valf
---	--------------

## Valf işlevi

5	5/3-yollu valf
---	----------------

## Pnömatik bağlantı

Q6	Otomatik bağlantı rakoru 6 mm
Q8	Otomatik bağlantı rakoru 8 mm
Q10	Otomatik bağlantı rakoru 10 mm
Q	Rakorsuz dış

## Basınç aralığı

10	0 ... 10 bar
----	--------------

## Gösterge tipi

E	Yalnız LED
---	------------

## Egzoz portu

D	Kanallı egzoz havası
F	Yassı plaka susturucu
G	Rakorsuz dış

## Sipariş örneği:

VPWP-4-L-5-Q6-10-E-F

Oransal yön kontrol valfi VPWP - nominal boyut 4 mm - in-line valf - 5/3-yollu valf - otomatik bağlantı rakoru 6 mm - basınç aralığı 0 ... 10 bar - gösterge tipi LED - yassı plaka susturucu

## Oransal yön kontrol valfleri VPWP

### Seçim yardımı

Doğru oransal kontrol valfinin seçimi aşağıdaki faktörlere bağlıdır:

- CMAX pozisyon kontrolörlü veya CMPX son pozisyon kontrolörlü uygulama
- Silindir tipi
- Piston çapı veya silindir ölçüsü
- Nominal strok veya silindir dönüş açısı
- Silindirin montaj konumu

### Not

1) Oransal yön kontrol valfleri VPWP-2-... /VPWP-10-... talep üzerine.

### CMAX eksen kontrolörlü uygulama

Silindir: DGCI-...

Montaj konumu: Yatay/dikey

Oransal yön kontrol valfi	VPWP-2-... <sup>1)</sup>	VPWP-4-...	VPWP-6-...	VPWP-8-...	VPWP-10-... <sup>1)</sup>
Piston Ø	Nominal strok				
18	100 ... 300 mm	360 ... 2000 mm	–	–	–
25	100 ... 160 mm	225 ... 750 mm	850 ... 2000 mm	–	–
32	100 mm	160 ... 360 mm	450 ... 2000 mm	–	–
40	–	100 ... 300 mm	360 ... 750 mm	850 ... 2000 mm	–
63	–	100 ... 160 mm	225 ... 300 mm	360 ... 450 mm	500 ... 2000 mm

Silindir: DNCI-...

Montaj konumu: Yatay/dikey

Oransal yön kontrol valfi	VPWP-2-... <sup>1)</sup>	VPWP-4-...	VPWP-6-...	VPWP-8-...	VPWP-10-... <sup>1)</sup>
Piston Ø	Nominal strok				
32	50 ... 150 mm	150 ... 400 mm	> 400 mm	–	–
40	–	50 ... 300 mm	> 300 mm	–	–
50	–	50 ... 200 mm	200 ... 900 mm	> 900 mm	–
63	–	–	50 ... 300 mm	300 ... 1000 mm	> 1000 mm

Silindir: DSMI-...

Montaj konumu: Yatay/dikey

Oransal yön kontrol valfi	VPWP-2-... <sup>1)</sup>	VPWP-4-...
Boyut	Döner açısı	
25	0 ... 270°	0 ... 270°
40	0 ... 270°	0 ... 270°

### CMPX son pozisyon kontrolörlü uygulama

Silindir: DGCI-...

Montaj konumu: Yatay

Oransal yön kontrol valfi	VPWP-2-... <sup>1)</sup>	VPWP-4-...	VPWP-6-...	VPWP-8-...
Piston Ø	Nominal strok			
18	100 ... 300 mm	360 ... 1750 mm	2000 mm	–
25	–	100 ... 300 mm	360 ... 2000 mm	–
32	–	100 mm	160 ... 1000 mm	1250 ... 2000 mm
40	–	–	100 ... 500 mm	600 ... 2000 mm

Silindir: DGCI-...

Montaj konumu: Dikey

Oransal yön kontrol valfi	VPWP-2-... <sup>1)</sup>	VPWP-4-...	VPWP-6-...	VPWP-8-...
Piston Ø	Nominal strok			
18	100 ... 300 mm	360 ... 1750 mm	2000 mm	–
25	–	100 ... 750 mm	850 ... 2000 mm	–
32	–	100 ... 300 mm	360 ... 1750 mm	2000 mm
40	–	100 ... 225 mm	300 ... 1000 mm	1250 ... 2000 mm

Silindir: DNCI-...

Montaj konumu: Yatay

Oransal yön kontrol valfi	VPWP-4-...	VPWP-6-...	VPWP-8-...
Piston Ø	Nominal strok		
32	100 ... 400 mm	500 mm	–
40	100 ... 250 mm	320 ... 500 mm	–
50	100 ... 250 mm	320 ... 400 mm	500 mm
63	100 ... 160 mm	200 ... 320 mm	400 ... 500 mm

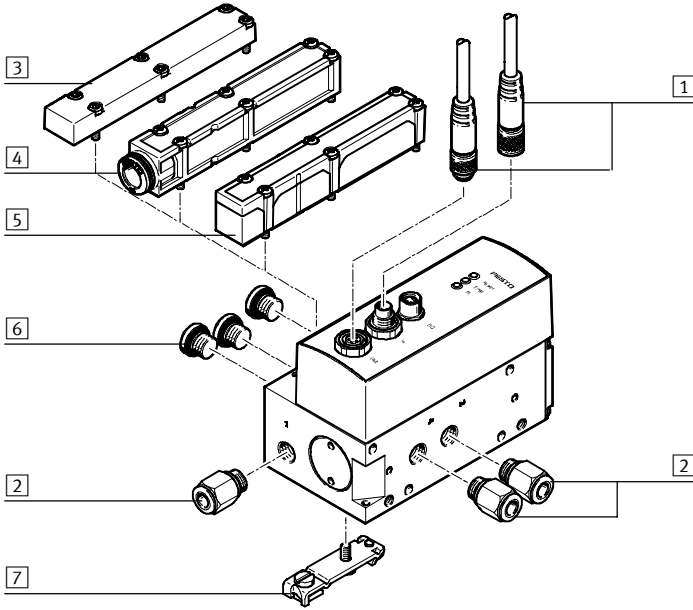
Silindir: DSMI-...

Montaj konumu: Yatay

Oransal yön kontrol valfi	VPWP-2-... <sup>1)</sup>	VPWP-4-...
Boyut	Döner açısı	
25	0 ... 270°	0 ... 270°
40	0 ... 270°	0 ... 270°

## Oransal yön kontrol valfleri VPWP

## Ekipmanlara genel bakış



Aksesuarlar	→ Sayfa/Internet
1 Bağlantı kablosu KVI-CP-3	E-385
2 Otomatik bağlantı rakoru QS	E-385
3 Körleme pleyti VABB-P3-1	E-385
4 Pleyt VMPA-AP	E-385
5 Pleyt VMPA-APU	E-385
6 Kör tapa B	E-385
7 Montaj CPASC1-BG, CPV10/14-VI-BG	E-385

Sipariş bilgileri		
	Tanım	Sipariş kodu
1 Bağlantı kablosu		
	Açılı erkek ve açılı dişi soket	
	0,25 m	KVI-CP-3-WS-WD-0,25
	0,5 m	KVI-CP-3-WS-WD-0,5
	2 m	KVI-CP-3-WS-WD-2
	5 m	KVI-CP-3-WS-WD-5
	Düz erkek ve düz dişi soket	
	2 m	KVI-CP-3-GS-GD-2
	5 m	KVI-CP-3-GS-GD-5
	8 m	KVI-CP-3-GS-GD-8
Bağlantı parçası		
	Kontrol panosu geçişi için	KVI-CP-3-SSD

Sipariş bilgileri		
	Nominal boyut	Sipariş kodu
2 Otomatik bağlantı rakoru		
	Port 2 ve 4	
	4	QS-G $\frac{1}{8}$ -6
	4,6	QS-G $\frac{1}{8}$ -8
	8	QS-G $\frac{1}{4}$ -10
	Port 1	
	4,6	QS-G $\frac{1}{8}$ -8
	8	QS-G $\frac{1}{4}$ -10

Sipariş bilgileri		
	Tanım	Sipariş kodu
3 Körleme pleyti		
	Valf bloğu üzerindeki bağlantıları örneğin susturucuda kullanmak için	VABB-P3-1
4 Pleyt		
	Kanallı egzoz havası için	VMPA-AP
5 Pleyt		
	Pleyt susturuculu	VMPA-APU
6 Kör tapa		
	4 ve 6 nominal boyılar için	B-1/8
	8 nominal boy için	B-1/4
7 Montaj		
	4 ve 6 nominal boyılar için	CPASC1-BG-NGH
	8 nominal boy için	CPV10/14-VI-BG-RH-35

