

## Motion PLC'ler CMXR

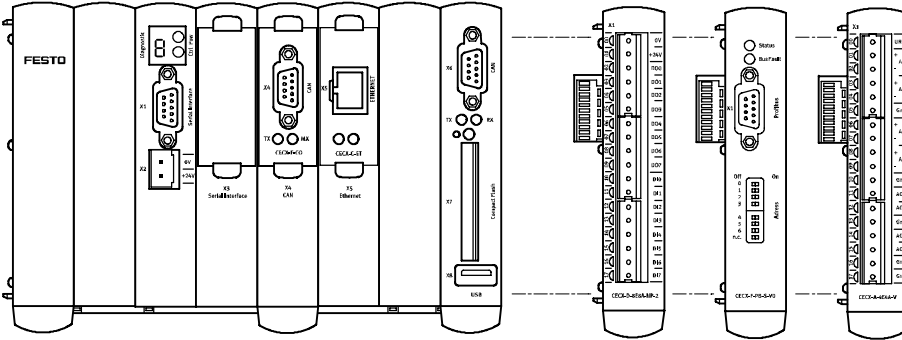


- Kontur kontrolü
- Robot fonksiyonları
- Kartezyen ve tripod kinematiklerini destekler
- 6 derece serbestliğe kadar
- Mekanik ve sürücü teknolojilerini birleştirir

Ek bilgi → Internet: [.../cmxr](http://.../cmxr)

Ürün gamına genel bakış				
Tip	Fonksiyon	Toplam eksen sayısı	Arayüzler	
			I/O arayüzü	Profibus
CMXR-C1	Kontrol <ul style="list-style-type: none"> <li>• 2-D Handling Sistemleri</li> <li>• 3-D Handling Sistemleri</li> <li>• Herhangi bir entropolasyon</li> <li>• Tripod</li> </ul>	6	■	■

## Çevresel modüller ile kontrolör



Tip	Fonksiyon	Kısa tanım	→ Sayfa/Internet
Çevresel modüller			
1	CECX-D-8E8A-NP-2	Giriş/çıkış modülü, dijital	• 8 dijital giriş • 8 dijital çıkış E-303
2	CECX-D-16E	Giriş modülü, dijital	• 16 dijital giriş E-303
3	CECX-D-14A-2	Çıkış modülü, dijital	• 14 dijital çıkış E-303
4	CECX-A-4E4A-V	Giriş/çıkış modülü, analog	• 4 analog gerilim girişi • 4 analog gerilim çıkışı E-304
4	CECX-A-4E4A-A	Giriş/çıkış modülü, analog	• 4 analog akım girişi • 4 analog akım çıkışı E-304
5	CECX-C-2G2	Enkoder arayüzü	• 2 enkoder arayüzü E-304
6	CECX-F-PB-S-V0	Bus arayüzü	• Profibus slave DP-V0 E-304

## Not

- Çevresel modüllerin teslimat kapsamında soketler yer almaz (soketler → E-305)
- Maks. 1 Profibus slave modülü kullanılabilir

## Motion PLC'ler CMXR

## Teknik özellikler – Kontrolör

Fieldbus arayüzleri



## Teknik özellikler

CAD verilerini indir → [www.festo.com](http://www.festo.com)

Nominal çalışma gerilimi	[V DC]	24
Maks. güç tüketimi	[W]	69
Montaj tipi		Klemens rayı üzerine (TS 35x7,5)
Desteklenen kinematik sistemler		2-D Handling Sistemleri
		3-D Handling Sistemleri
		Herhangi bir enterpolasyon
		Tripod
Toplam eksen sayısı		6
Eksenlerin kırılması		3 ana eksen
		3 yardımcı eksen
		1 manuel eksen
Kontrol yöntemleri		I/O standalone
		I/O (16I/16O)
		I/O + Profibus DP
		Profibus DP
USB arayüzü		USB 1.1

## Elektriksel özellikler

Yük beslemesi		
Giriş gerilim aralığı	[V AC]	100 ... 230
Max. nominal giriş akımı	[A]	3
Nominal çıkış	[VA]	500
Pik çıkış	[VA]	1 000
Lojik besleme		
Nominal gerilim	[V DC]	24 ±%20
Nominal akım	[A]	0,55/2,55 <sup>1)</sup>

1) Fren ile maks. akım.

## Çalışma koşulları

Koruma sınıfı		IP20
Ortam sıcaklığı	[°C]	5 ... +55
Sertifikasyon		cULus onaylı (OL)
		C imi

## Sipariş kodu

		CMXR	–	C1
<b>Tip</b>				
CMXR	Motion PLC			
<b>Kontrolör</b>				
C1	Kontrolör 1			

## Sipariş örneği:

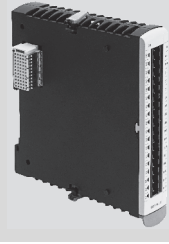
CMXR-C1

Motion PLC'ler CMXR - Kontrolör 1

## Motion PLC'ler CMXR

## Teknik özellikler – Çevresel modüller

- 1 Giriş/çıkış modülü, dijital  
CECX-D-8E8A-NP-2



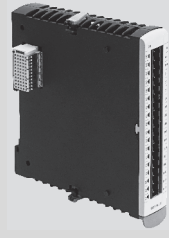
## Teknik özellikler

Nominal çalışma gerilimi	[V DC]	24
Güç tüketimi	[W]	1,9
Dijital girişler		
Giriş gerilimi	[V DC]	24
Adet		8
Hızlı saat darbe girişleri		2, kesilebilir, tepki süresi 50 µs
Sinyal gecikmesi	[ms]	20, 100, ayarlanabilir
	[kHz]	Kesintili girişli 12
Elektriksel izolasyon		Evet, optokuplör ile
Dijital çıkışlar		
Çıkış gerilimi	[V DC]	24
Çıkış akımı	[A]	%50 uyuşma ile 2
Adet		8
Kontak		Transistör
Kısa devre korumalı		Evet
Elektriksel izolasyon		Evet, optokuplör ile

## Sipariş bilgileri

	Sipariş kodu
Giriş/çıkış modülü, dijital	CECX-D-8E8A-NP-2

- 2 Giriş modülü, dijital  
CECX-D-16E



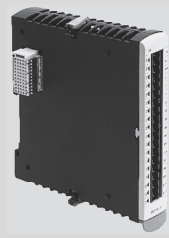
## Teknik özellikler

Giriş gerilimi	[V DC]	24
Adet		16
Hızlı saat darbe girişleri		2, kesilebilir, tepki süresi 100 µs
Sinyal gecikmesi	[ms]	20, 100, ayarlanabilir
	[kHz]	Kesintili girişlerle ek olarak 0,2 ms
Elektriksel izolasyon		Evet, optokuplör ile

## Sipariş bilgileri

	Sipariş kodu
Giriş modülü, dijital	CECX-D-16E

- 3 Çıkış modülü, dijital  
CECX-D-14A-2



## Teknik özellikler

Nominal çalışma gerilimi	[V DC]	24
Çıkış gerilimi	[V DC]	24
Çıkış akımı	[A]	Grup başına %50 uyuşma ile 2
Adet		14
Kontak		Transistör
Kısa devre korumalı		Evet
Elektriksel izolasyon		Evet, optokuplör ile

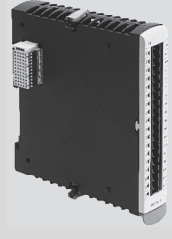
## Sipariş bilgileri

	Sipariş kodu
Çıkış modülü, dijital	CECX-D-14A-2

## Motion PLC'ler CMXR

## Teknik özellikler – Çevresel modüller

- 4 Giriş/çıkış modülü, analog  
CECX-A-4E4A-V; CECX-A-4E4A-A



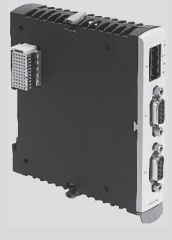
## Teknik özellikler

Tip	CECX-A-4E4A-V	CECX-A-4E4A-A
Analog girişler		
Adet	4	4
Çözünürlük [bit]	14	14
Sinyal aralığı [V]	0 ... 10 Vref/±10	–
[mA]	–	0 ... 20/4 ... 20
Giriş direnci [Ω]	10x10 <sup>6</sup>	< 200
Örnekleme tekrar süresi [ms]	1	1
Elektriksel izolasyon	Hiçbiri	Hiçbiri
Analog çıkışlar		
Adet	4	4
Çözünürlük [bit]	12	12
Sinyal aralığı [V]	±10	–
[mA]	–	0 ... 20
Maks. yük direnci [Ω]	≥ 1000	≤ 600
Dönüşüm süresi [ms]	1	1

## Sipariş bilgileri

	Sipariş kodu
Gerilim girişleri/çıkışları	CECX-A-4E4A-V
Akım girişleri/çıkışları	CECX-A-4E4A-A

- 5 Enkoder arayüzü  
CECX-C-2G2



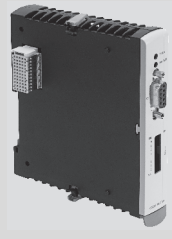
## Teknik özellikler

Dijital girişler		
Hızlı saat darbe girişleri		2 (kilitleme fonksiyonu), tepki süresi 20 µs
Elektriksel izolasyon		Hiçbiri
Enkoder girişleri		
Çözünürlük [bit]		Hız ölçümü: 32
[bit]		Mesafe ölçümü: 24
Verici besleme gerilimi [V DC]		24
[V DC]		5,05 ±%4 (100 mA/kanal)
Maks. giriş frekansı [kHz]		250

## Sipariş bilgileri

	Sipariş kodu
Enkoder arayüzü	CECX-C-2G2

- 6 Bus arayüzü  
CECX-F-PB-S-V0



## Teknik özellikler

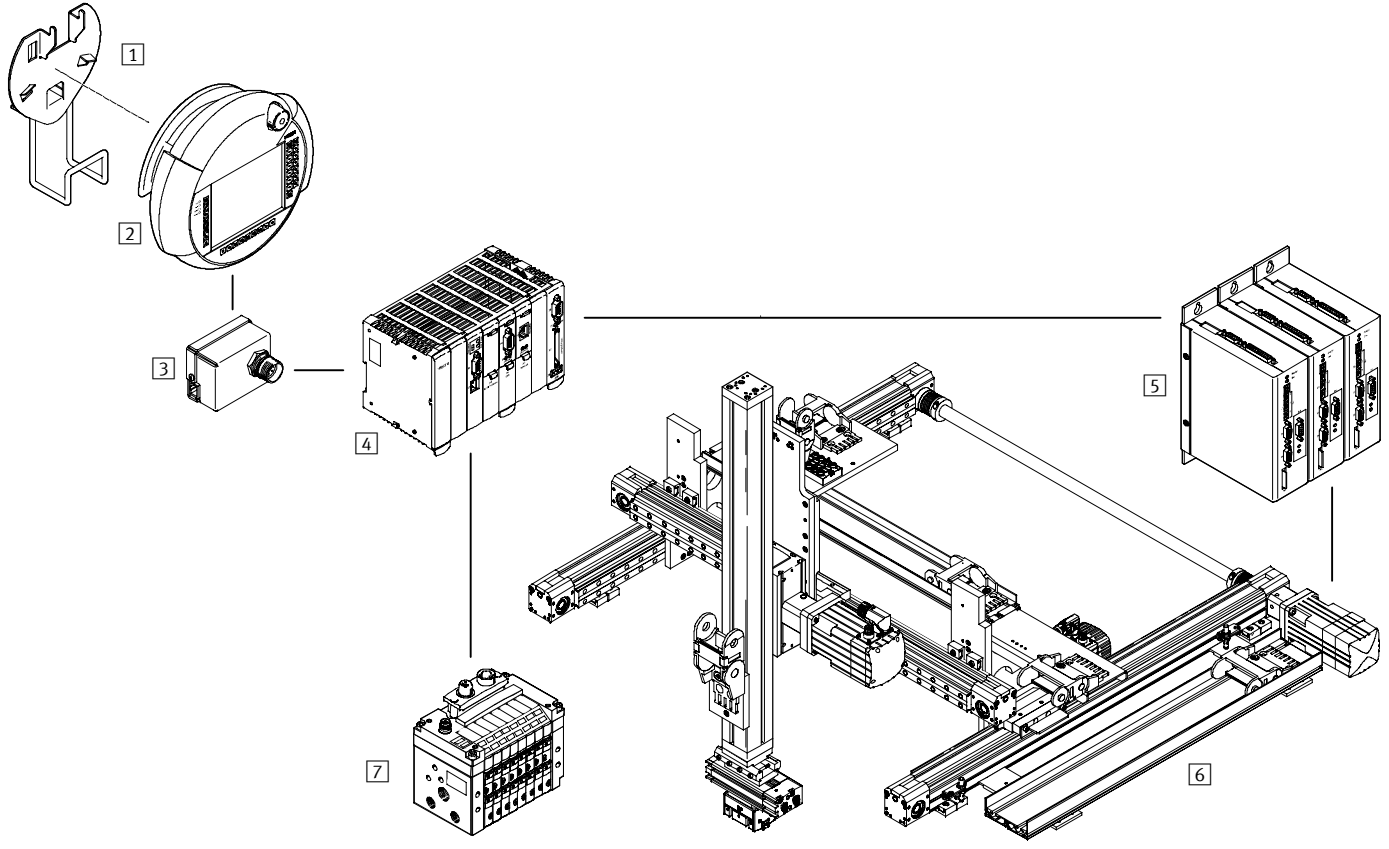
Tip	Profibus slave DP-V0
İletim hızı	9,6 kbps ... 12 Mbps
Elektriksel izolasyon	Evet

## Sipariş bilgileri

	Sipariş kodu
Bus arayüzü	CECX-F-PB-S-V0



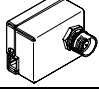

## Motion PLC'ler CMXR

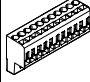
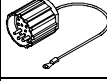
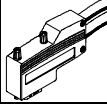
## Ekipmanlara genel bakış



Aksesuarlar	→ Sayfa/İnternet
1 Tutucu CAFM	E-305
2 El kumandası CDSA	E-305
3 Arayüz gövdesi CAMI	E-305
4 Motion PLC CMXR	E-301

Aksesuarlar	→ Sayfa/İnternet
5 Motor sürücüsü CMM...	cmm
6 3-D Handling Sistemi	3-D Handling Sistemi
7 Valf adası	valf adası
- Kablolar ve soketler	E-305

Sipariş bilgileri		
	Tanım	Sipariş kodu
<b>1 Tutucu</b>		
	Kablo askılı CDSA el kumandası için duvar tespit parçası	CAFM-D1-W
<b>2 El kumandası</b>		
	Motion PLC'nin çalıştırılması, izlenmesi ve programlaması için	CDSA-D1-VX
<b>3 Arayüz gövdesi</b>		
	Operatör ünitesinin bağlantısı için adaptör	CAMI-C
<b>Bağlantı kablosu</b>		
	Motion PLC CMXR ile el kumandası CDSA arasında CAMI-C arayüz gövdesi ile	NESC-C-D1-5-C1 NESC-C-D1-10-C1 NESC-C-D1-15-C1

Sipariş bilgileri		
	Tanım	Sipariş kodu
<b>Soket</b>		
	CAMI-C arayüz gövdesi için, 11-pin	NECC-L1G11-C1
	Diğer modüller için, 2-pin	NECC-L1G2-C1
	Diğer modüller için, 4-pin	NECC-L1G4-C1
	Diğer modüller için, 6-pin	NECC-L1G6-C1
	Diğer modüller için, 8-pin	NECC-L1G8-C1
	Diğer modüller için, 18-pin	NECC-L1G18-C1
	Acil duruş devresini köprülemek için kullanılır	CAMF-B-M25-G4
	Profibus arayüzü için	FBS-SUB-9-WS-PB-K
	CAN bus arayüzü için	FBS-SUB-9-WS-CO-K

