

## Hadicové ventily VZQA

**FESTO**



## Hadicové ventily VZQA

hlavné údaje

FESTO

### Funkcie VZQA-C-M22C

Hadicový ventil je 2/2-cestný ventil na riadenie prietokov. Škrtiaci prvok je hadicový lisovací prvok z elastoméru. Privedením stlačeného vzduchu k ventilu sa otvorí hadicový lisovací prvok a prietok sa uvoľní. Po zastavení prívodu stlačeného vzduchu sa ventil, ktorý slúži ako uzáver, zatvorí pomocou


pružiny. Vďaka ventilu je možné zastaviť prietok kvapalných a plyných médií. Voľný prechod v otvorenom stave zaisťuje minimálny odpor prúdenia a zabraňuje tvorbe nánosov alebo upchatiu.


### Funkcie VZQA-C-M22U

Hadicový ventil je 2/2-cestný ventil na riadenie prietokov. V kľudovej polohe je otvorený. Škrtiaci prvok je hadicový lisovací prvok z elastoméru. Privedením stlačeného vzduchu k ventilu sa uzavrie hadicový lisovací prvok a prietok sa uzavrie. Po zastavení prívodu stlačeného vzduchu sa ventil, ktorý slúži ako otvárač, otvorí v dôsledku vlastného napätia stláčacieho prvku,

resp. tlaku média. Ventil umožňuje zastaviť prietoky kvapalných a prašných médií, pevných látok (granuláty) ako aj zmesí látok. Voľný prechod v otvorenom stave zaisťuje minimálny odpor prúdenia a zabraňuje tvorbe nánosov alebo upchatiu.

### Všeobecné údaje

 - G $\frac{1}{4}$ , G $\frac{1}{2}$   
upnutie podľa DIN 32676  
upnutie podľa ASME BPE

 - **hodnota Kv**  
5 m<sup>3</sup>/h (DN15)  
0,7 m<sup>3</sup>/h (DN6)

### Použitie

- Ventil umožňuje škrtenie médií, ako aj zmesí materiálu.

### Konštrukcia

- cylindrické teleso s jednoduchým čistením
- v kľudovej polohe otvorený, resp. zatvorený
- stláčací prvok z elastoméru



### upozornenie

Prípoj riadiaceho vzduchu 1/2:  
G $\frac{1}{8}$  pri DN15 (-M22U), M5  
pri DN6 (-M22U) a DN15 (-M22C)  
max. prípustná dĺžka závitú 5 mm.

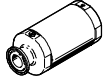

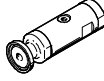
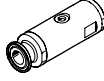
### Oblasť použitia

Hadicový ventil možno používať iba v zariadeniach, kde poškodená, resp. netesná vložka tesnenia nemôže spôsobiť úraz alebo vecné škody. Obvod s médium musí byť dimenzovaný pre nastavený riadiaci tlak. Za vhodnosť produktu v kombinácii s určitým zariadením ako aj odolnosť materiálu

tesniacej náplne pre použité médium zodpovedá konštruktér zariadenia ako aj jej prevádzkovateľ. Na posúdenie vhodnosti sú spravidla nutné zodpovedajúce štúdie. Pri projektovaní zariadenia musí byť zohľadnené riziko netesnej tesniacej vložky s príslušnými dôsledkami.

## Hadicové ventily VZQA

prehľad dodávok

vyhotovenie	typ	nominálna šírka DN	pripojovacia armatúra	prietok [m <sup>3</sup> /h]	→ strana/internet
	VZQA-C-M22C-...	15	upnutie podľa DIN 32676	5	5 
	VZQA-C-M22U-...	6	G1/4 upnutie podľa DIN 32676	0,7	7
	VZQA-C-M22U-...	15	G1/2 upnutie podľa DIN 32676	5	9

 upozornenie

Pri netesnostiach v dôsledku opotrebenia stláčacieho prvku nie je zaistené hermetické oddelenie medzi okruhom s médiom a obvodom riadenia. Pretekajúce médium sa môže dostať do regulačného okruhu a odtiaľ unikať. Treba zaistiť, aby bolo vylúčené ohrozenie (napr. agresívnymi alebo horúcimi médiami). Napájanie ovládacieho ventilu treba zaistiť vhodným spätným ventilom proti vniknutiu pretekajúceho média alebo v bezprostrednej

blízkosti ventilu pre médium je nutné inštalovať do regulačného okruhu vhodnú poistku proti spätnému toku. V prípade výpadku stláčacieho prvku môže vniknúť regulačné médium do okruhu s médiom. Obvod s médiom musí byť dimenzovaný pre nastavený riadiaci tlak. Zariadenie treba zaistiť tak, aby bolo vylúčené ohrozenie.

## Hadicové ventily VZQA

legenda k typovému označeniu

FESTO

VZQA - C - M22U - 6 - G G - V4 V4 N - 4 - E

typ	
VZQA	hadicový ventil, pneumatické ovládanie

vyhotovenie produktu	
C	konštrukcia umožňujúca lepšie čistenie

funkcia ventilu	
M22C	2/2-cestný ventil, kľudová poloha zatvorená
M22U	2/2-cestný ventil, kľudová poloha otvorená

nominálna šírka DN	
6	6 mm
15	15 mm

typ prípoja 1	
G	vnútorný závit G
S1	upnutie podľa ASME-BPE
S5	upnutie podľa DIN 32676

typ prípoja 2	
G	vnútorný závit G
S1	upnutie podľa ASME-BPE
S5	upnutie podľa DIN 32676

materiál telesa	
V2	nerez
V4	nerez
Al	hliník

materiál veka telesa	
V4	nerez
Al	hliník
POM	polyoxymetylén

materiál škrtiaceho prvku	
N	NBR
E	EPDM
S1	silikón

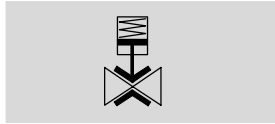
rozsah tlaku média	
4	0 ... 4 bar
6	0 ... 6 bar


spôsob snímania	
E	koncové polohy
-	


## Hadicové ventily, VZQA

Údajový list: prípoj armatúry G $\frac{1}{2}$  a upnutie

funkcia



-  - hodnota Kv  
5 m<sup>3</sup>/h

-  - prípojovací závit G $\frac{1}{2}$ ,  
upnutie podľa DIN 32676



Všeobecné technické údaje			
VZQA-...	... -GG-V2V4E-6	... -S5S5-ALV4E-6-E	... -S5S5-V2V4E-6
nominálna šírka DN	15		
pripojovacia armatúra	G $\frac{1}{2}$	upnutie podľa DIN 32676	
prípoj riadiaceho tlaku 12	M5		
funkcia ventilu	2/2 zatvorený, monostabilný		
konštrukcia	hadicový ventil, pneumatické ovládanie		
spôsob upevnenia	zapojenie do vedenia		
spôsob ovládania	pneumaticky		
spôsob riadenia	externé ovládanie		
spôsob spätného nastavenia	mechanickou pružinou		
montážna poloha	ľubovoľná		
princíp tesnenia	mäkký		
smer prúdenia	reverzibilný		
max. viskozita	[mm <sup>2</sup> /s]	4000	
hmotnosť výrobku	[g]	536	607
			666

Prevádzkové podmienky a podmienky okolia			
VZQA-...	... -GG-V2V4E-6	... -S5S5-ALV4E-6-E	... -S5S5-V2V4E-6
čas spínania zapnutie	[ms]	150	
čas spínania vypnutie	[ms]	250	
prietok	[m <sup>3</sup> /h]	5	
tlak média	[bar]	0 ... 6	
nominálny tlak armatúry PN		10	
preťažovací tlak	[bar]	7,8	
riadiaci tlak	[bar]	3,5 ... 6	
pracovné médium		stlačený vzduch podľa ISO 8573-1:2010 [:-:1] voda	
riadiace médium		stlačený vzduch podľa ISO 8573-1:2010 [7:4:1]	
teplota okolia	[°C]	-5 ... 60	
teplota média	[°C]	-5 ... 100	
odolnosť proti korózii KBK <sup>1)</sup>		4	

1) trieda odolnosti proti korózii 4 podľa normy Festo 940 070

Konštrukčné diely s obzvlášť prísnymi nárokmi na odolnosť proti korózii. Diely v prostredí s agresívnymi látkami, napr. v potravinárstve alebo v chemickom priemysle. Použitie týchto dielov je v prípade potreby nutné overiť špeciálnymi skúškami s príslušnými materiálmi.

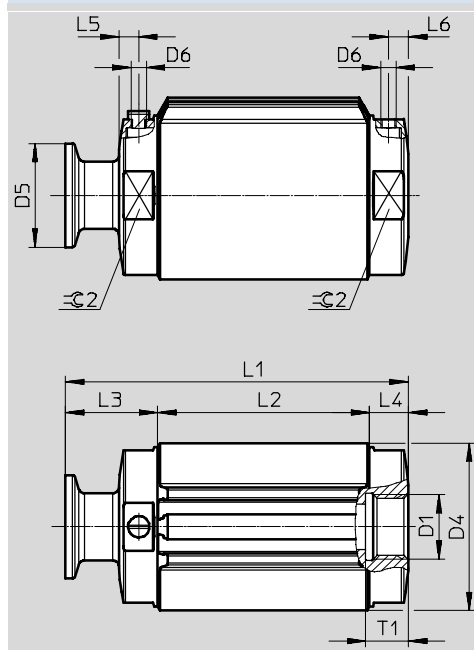
## Hadicové ventily, VZQA

údajový list: prípoj armatúry G $\frac{1}{2}$  a upnutie

Materiály				
VZQA-...	... -GG-V2V4E-6	... -S5S5-ALV4E-6-E	... -S5S5-V2V4E-6	číslo materiálu
teleso	vysokolegovaná oceľ, nehrdzavejúca	tvárna hliníková zliatina	vysokolegovaná oceľ, nehrdzavejúca	1.4435
veko telesa	vysokolegovaná oceľ, nehrdzavejúca			1.4435
tesnenia	FPM			-
škrtiaci prvok	EPDM			-
poznámka o materiáli	obsahuje LABS látky, v zmysle RoHS			-

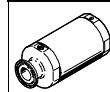
### Rozmery

stiahovanie CAD modelov → [www.festo.sk](http://www.festo.sk)

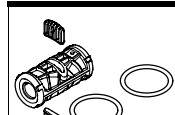


typ	D1	D4	D5	D6	L1	L2	L3	L4	L5	L6	T1	$\approx$ 2
VZQA-C-M22C-15-GG-V2V4E-6	G $\frac{1}{2}$	52,4	-	M5	95	69,5	12,8	12,8	6,8	6,8	14	50
VZQA-C-M22C-15-S5S5-V2V4E-6	-	55	34		130		30,3	30,3	24	24		
VZQA-C-M22C-15-S5S5-ALV4E-6-E												

### Typové označenie

	prípojovacia armatúra	č. dielu	typ
	upnutie podľa DIN 32676	3412424	VZQA-C-M22C-15-S5S5-V2V4E-6
		3412425	VZQA-C-M22C-15-S5S5-ALV4E-6-E
	G $\frac{1}{2}$	3412426	VZQA-C-M22C-15-GG-V2V4E-6

### Typové označenie

náhradné tesnenie	nominálna šírka DN	informácie o materiáli škrtiaceho prvku	poznámka o materiáli	č. dielu	typ
	15	EPDM	v zmysle RoHS	3418619	VAVC-Q-M22C-15-E


# Hadicové ventily, VZQA

Údajový list: prípoj armatúry G $\frac{1}{4}$  a upnutie


FESTO

funkcia



-  - hodnota Kv  
0,7 m<sup>3</sup>/h



-  - prípojovací závit G $\frac{1}{4}$ ,  
upnutie podľa DIN 32676,  
upnutie podľa ASME BPE

Všeobecné technické údaje			
VZQA-...	... -GG-V4V4E-4	... -GG-ALV4N-4	... -S5S5-V4V4E-4
nominálna šírka DN	6		
pripojovacia armatúra	G $\frac{1}{4}$		upnutie podľa DIN 32676
prípoj riadiaceho tlaku 12	M5		
funkcia ventilu	2/2 otvorený monostabilný		
konštrukcia	hadicový ventil, pneumatické ovládanie		
spôsob upevnenia	zapojenie do vedenia		
spôsob ovládania	pneumaticky		
spôsob riadenia	externé ovládanie		
spôsob spätného nastavenia	elasticita tesniaceho prvku		
montážna poloha	ľubovoľná		
princíp tesnenia	mäkký		
smer prúdenia	reverzibilný		
max. viskozita	[mm <sup>2</sup> /s]	4000	
hmotnosť výrobku	[g]	157	105,5      215

Prevádzkové podmienky a podmienky okolia			
VZQA-...	... -GG-V4V4E-4	... -GG-ALV4N-4	... -S5S5-V4V4E-4
čas spínania zapnutie	[ms]	125	
čas spínania vypnutie	[ms]	125	
hodnota Kv	[m <sup>3</sup> /h]	0,7	
tlak média	[bar]	0 ... 4	
nominálny tlak armatúry PN		10	
preťažovací tlak	[bar]	7,8	
riadiaci tlak	[bar]	1 ... 6,5	
diferenčný tlak	[bar]	2,5	
pracovné médium	stlačený vzduch podľa ISO 8573-1:2010 [:-:1]	stlačený vzduch podľa ISO 8573-1:2010 [:-:1]	stlačený vzduch podľa ISO 8573-1:2010 [:-:1]
	voda		voda
riadiace médium	stlačený vzduch podľa ISO 8573-1:2010 [7:4:1]	stlačený vzduch podľa ISO 8573-1:2010 [7:4:4]	stlačený vzduch podľa ISO 8573-1:2010 [7:4:1]
teplota okolia	[°C]	-5 ... 60	
teplota média	[°C]	-5 ... 100	-5 ... 60      -5 ... 100
odolnosť proti korózii KBK <sup>1)</sup>		4	

1) trieda odolnosti proti korózii 4 podľa normy Festo 940 070  
Konštrukčné diely s obzvlášť prísnyimi nárokmi na odolnosť proti korózii. Diely v prostredí s agresívnymi látkami, napr. v potravinárstve alebo v chemickom priemysle. Použitie týchto dielov je v prípade potreby nutné overiť špeciálnymi skúškami s príslušnými materiálmi.

# Hadicové ventily, VZQA

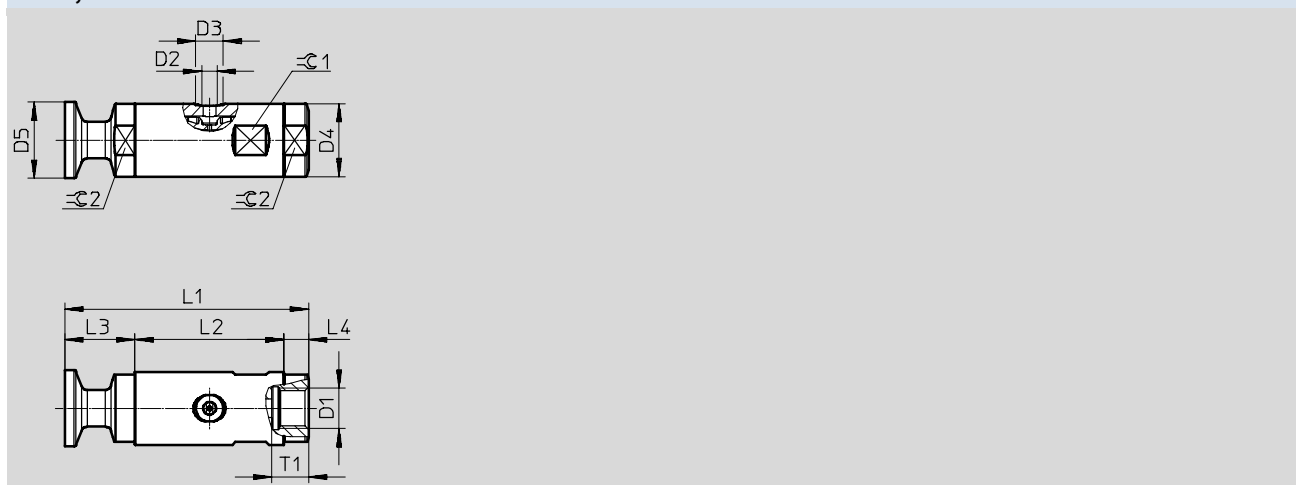
údajový list: prípoj armatúry G $\frac{1}{4}$  a upnutie

FESTO

Materiály				
VZQA-...	... -GG-V4V4E-4	... -GG-ALV4N-4	... -S5S5-V4V4E-4	číslo materiálu
teleso	vysokolegovaná oceľ, nehrdzavejúca	tvárna hliníková zliatina	vysokolegovaná oceľ, nehrdzavejúca	1.4435
veko telesa	vysokolegovaná oceľ, nehrdzavejúca	vysokolegovaná oceľ, nehrdzavejúca	vysokolegovaná oceľ, nehrdzavejúca	1.4435
tesnenia	FPM			-
škrtiaci prvok	EPDM	NBR	EPDM	-
poznámka o materiáli	obsahuje LABS látky, v zmysle RoHS			-

## Rozmery

sťahovanie CAD modelov → [www.festo.sk](http://www.festo.sk)

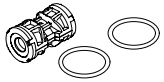


typ	D1	D2	D3 ∅	D4 ∅	D5 ∅	L1	L2	L3	L4	T1	1	2
VZQA-C-M22U-6-GG-V4V4E-4	G $\frac{1}{4}$	M5	9	24	-	65	49	8	8	12	22	22
VZQA-C-M22U-6-GG-ALV4N-4					25							
VZQA-C-M22U-6-S5S5-V4V4E-4	-					95		23	23			

## Typové označenie

prípojovacia armatúra	č. dielu	typ
 G $\frac{1}{4}$	2931678	VZQA-C-M22U-6-GG-V4V4E-4
	2931679	VZQA-C-M22U-6-GG-ALV4N-4
	2931681	VZQA-C-M22U-6-S5S5-V4V4E-4

## Typové označenie

náhradné tesnenie	nominálna šírka DN	informácie o materiáli škrtiaceho prvku	poznámka o materiáli	č. dielu	typ
	6	NBR	v zmysle RoHS	2392881	VAVC-Q2-M22U-6-N
		EPDM		2392882	VAVC-Q2-M22U-6-E
		silikón		2392883	VAVC-Q2-M22U-6-S1



# Hadicové ventily, VZQA

údajový list: prípoj armatúry G $\frac{1}{2}$  a upnutie

FESTO

funkcia



- - hodnota Kv  
5 m<sup>3</sup>/h

- - prípojovací závit G $\frac{1}{2}$ ,  
upnutie podľa DIN 32676,  
upnutie podľa ASME BPE



Všeobecné technické údaje					
VZQA-...	... -GG-ALV4N-4	... -GG-V4V4E-4	... -GG-V4V4N-4	... -GG-ALPOMN-4	... -S5S5-V4V4E-4
nominálna šírka DN	15				
prípojovacia armatúra	G $\frac{1}{2}$				upnutie podľa DIN 32676
prípoj riadiaceho tlaku 12	G1/8				
funkcia ventilu	2/2 otvorený monostabilný				
konštrukcia	hadicový ventil, pneumatické ovládanie				
spôsob upevnenia	zapojenie do vedenia				
spôsob ovládania	pneumaticky				
spôsob riadenia	externé ovládanie				
spôsob spätného nastavenia	elasticita tesniaceho prvku				
montážna poloha	ľubovoľná				
princíp tesnenia	mäkký				
smer prúdenia	reverzibilný				
max. viskozita	[mm <sup>2</sup> /s]	4000			
hmotnosť výrobku	[g]	265	431	431	158 559

Prevádzkové podmienky a podmienky okolia					
VZQA-...	... -GG-ALV4N-4	... -GG-V4V4E-4	... -GG-V4V4N-4	... -GG-ALPOMN-4	... -S5S5-V4V4E-4
čas spínania zapnutie	[ms]	250			
čas spínania vypnutie	[ms]	250			
hodnota Kv	[m <sup>3</sup> /h]	5			
tlak média	[bar]	0 ... 4			
nominálny tlak armatúry PN		10			
preťažovací tlak	[bar]	7,8			
riadiaci tlak	[bar]	1 ... 6,5			
diferenčný tlak	[bar]	2,5			
pracovné médium		stlačený vzduch podľa ISO 8573-1:2010 [:-:-]	stlačený vzduch podľa ISO 8573-1:2010 [:-:1] voda	stlačený vzduch podľa ISO 8573-1:2010 [:-:-]	stlačený vzduch podľa ISO 8573-1:2010 [:-:1] voda
riadiace médium		stlačený vzduch podľa ISO 8573-1:2010 [7:4:4]	stlačený vzduch podľa ISO 8573-1:2010 [7:4:1]	stlačený vzduch podľa ISO 8573-1:2010 [7:4:4]	stlačený vzduch podľa ISO 8573-1:2010 [7:4:4]
teplota okolia	[°C]	-5 ... 60			
teplota média	[°C]	-5 ... 60	-5 ... 100	-5 ... 60	-5 ... 100
odolnosť proti korózii KBK <sup>1)</sup>		4			

1) trieda odolnosti proti korózii 4 podľa normy Festo 940 070  
Konštrukčné diely s obzvlášť prísnyimi nárokmi na odolnosť proti korózii. Diely v prostredí s agresívnymi látkami, napr. v potravinárstve alebo v chemickom priemysle. Použitie týchto dielov je v prípade potreby nutné overiť špeciálnymi skúškami s príslušnými materiálmi.

# Hadicové ventily, VZQA

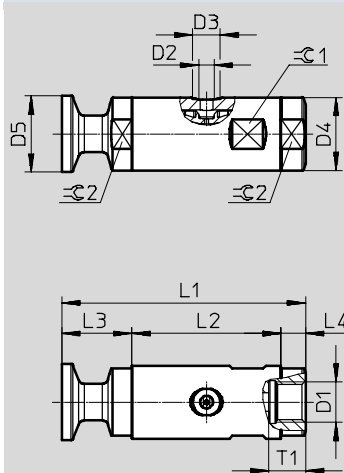
údajový list: prípoj armatúry G½ a upnutie



Materiály						
VZQA...	... -GG-ALV4N-4	... -GG-ALPOMN-4	... -GG-V4V4E-4	... -GG-V4V4N-4	... -S5S5-V4V4E-4	číslo materiálu
teleso	-		vysokolegovaná oceľ, nehrdzavejúca			1.4435
	tvárna hliníková zliatina		-			-
veko telesa	-		vysokolegovaná oceľ, nehrdzavejúca			1.4435
	tvárna hliníková zliatina	POM	-			-
tesnenia	FPM					-
škrtiaci prvok	NBR		EPDM	NBR	EPDM	-
poznámka o materiáli	obsahuje LABS látky, v zmysle RoHS					

## Rozmery

sťahovanie CAD modelov → [www.festo.sk](http://www.festo.sk)

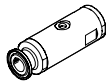


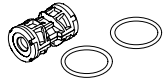
typ	D1	D2	D3 Ø	D4 Ø	D5 Ø	L1	L2	L3	L4	T1	1	2
VZQA-C-M22U-15-GG-V4V4E-4	G½	G⅜	15	38	-	95	81	7	7	14	36	36
VZQA-C-M22U-15-GG-V4V4N-4									7			
VZQA-C-M22U-15-GG-ALV4N-4						12						
VZQA-C-M22U-15-GG-ALPOMN-4	-	G⅜	15	38	34	100	81	24,5	24,5	14	36	36
VZQA-C-M22U-15-S5S5-V4V4E-4												

## Hadicové ventily, VZQA

údajový list: prípoj armatúry G $\frac{1}{2}$  a upnutie

FESTO

Typové označenie					
		pripojovacia armatúra	č. dielu	typ	
	G $\frac{1}{2}$		3022829	VZQA-C-M22U-15-GG-V4V4E-4	
			3022830	VZQA-C-M22U-15-GG-V4V4N-4	
			3022831	VZQA-C-M22U-15-GG-ALV4N-4	
			3022832	VZQA-C-M22U-15-GG-ALPOMN-4	
	upnutie podľa DIN 32676		3022833	VZQA-C-M22U-15-S5S5-V4V4E-4	

Typové označenie					
náhradné tesnenie	nominálna šírka DN	informácie o materiáli škrtiaci prvok	poznámka o materiáli	č. dielu	typ
	15	NBR	v zmysle RoHS	3019151	VAVC-Q2-M22U-15-N
		EPDM		3019148	VAVC-Q2-M22U-15-E
		silikón		3019144	VAVC-Q2-M22U-15-S1

## Hadicové ventily VZQA

typové označenie – stavebnica výrobkov – M22C

**FESTO**

**M** Minimálne údaje →

č. stavebnice	typ produktu	funkcia ventilu	armatúra, typ prípoja 1
3174282	VZQA - C	M22C - 15 mm	<ul style="list-style-type: none"> <li>- vnútorný závit G</li> <li>- upnutie podľa ASME-BPE</li> <li>- upnutie podľa DIN 32676</li> </ul>
<b>príklad objednávky</b> 3174282	VZQA - C	M22C - 15 mm	-

### Tabuľka pre objednávku

VZQA rad A	podmienky	kód	zadanie kódu
<b>M</b> č. stavebnice	3174282		
typ produktu	VZQA rad A	VZQA	
vyhotovenie produktu	konštrukcia umožňujúca lepšie čistenie	-C	
funkcia ventilu	2/2-cestný ventil, kľudová poloha zatvorená	-M22C	
nominálny priemer DN	15 mm	-15	
armatúra, typ prípoja 1	vnútorný závit G	-G	
	upnutie podľa ASME-BPE	<input type="checkbox"/> -S1	
	upnutie podľa DIN 32676	<input type="checkbox"/> -S5	

S1, S5 iba v kombinácii s (materiál veka telesa) ušľachtilou ocelou (austenické chróm-nikel-molybdénové ocele/1.4401, 1.4404 (AISI 316L), 1.4408 (V4))

prenosový kód objednávky

-  -  -  -

## Hadicové ventily VZQA

typové označenie – stavebnica výrobkov – M22C

**FESTO**

→ **M** Minimálne údaje

armatúra, typ prípoja 2		materiál veka telesa		rozsah tlaku média	
materiál telesa		materiál škrtiaceho prvku		spôsob snímania	
<ul style="list-style-type: none"> <li>- vnútorný závit G</li> <li>- upnutie podľa ASME-BPE</li> <li>- upnutie podľa DIN 32676</li> </ul>	AL V2	AL V4	EPDM	0 ... 6	E
-	-	-	-	-	-

**Tabuľka pre objednávku**

VZQA rad A		podmienky	kód	zadanie kódu
<b>M</b> armatúra, typ prípoja 2	vnútorný závit G		-G	
	upnutie podľa ASME-BPE	1	-S1	
	upnutie podľa DIN 32676	1	-S5	
materiál telesa	hliník		-AL	
	nerez		-V2	
materiál veka telesa	hliník		-AL	
	nerez		-V4	
materiál škrtiaceho prvku	EPDM		-E	
rozsah tlaku média	0 ... 6		-6	
spôsob snímania	koncových polôh	2	-E	

- 1 S1, S5 iba v kombinácii s (materiál veka telesa) ušľachtilou ocelou (austenické chróm-nikel-molybdénové ocele/1.4401, 1.4404 (AISI 316L), 1.4408 (V4))  
2 E nie v kombinácii s materiálom telesa V2

prenosový kód objednávky

-  -  -  -  -  -

# Hadicové ventily VZQA

typové označenie – stavebnica výrobkov – M22U



**M Minimálne údaje** →

<b>č. stavebnice</b>	<b>typ produktu</b>	<b>funkcia ventilu</b>		<b>armatúra, typ prípoja 1</b>
2037881	vyhotovenie produktu VZQA                      C	M22U	nominálny priemer DN 6 mm 15 mm	- vnútorný závit G - upnutie podľa DIN 32676
<b>príklad objednávky</b>	<b>2037881</b>	<b>VZQA</b>	<b>- C</b>	<b>-</b>

Tabuľka pre objednávku				
VZQA rad A		podmienky	kód	zadanie kódu
<b>M</b> č. stavebnice	<b>2037881</b>			
typ produktu	VZQA rad A		<b>VZQA</b>	VZQA
vyhotovenie produktu	konštrukcia umožňujúca lepšie čistenie		<b>-C</b>	-
funkcia ventilu	2/2-cestný ventil, kľudová poloha otvorená		<b>-M22U</b>	
nominálny priemer DN	6 mm		<b>-6</b>	
	15 mm		<b>-15</b>	
armatúra, typ prípoja 1	vnútorný závit G		<b>-G</b>	
	upnutie podľa ASME-BPE	<b>1</b>	<b>-S1</b>	
	upnutie podľa DIN 32676	<b>1</b>	<b>-S5</b>	

**1 S1, S5** iba v kombinácii s (materiál veka telesa) ušľachtilou oceľou (austenické chróm-nikel-molybdénové ocele/1.4401, 1.4404 (AISI 316L), 1.4408 (V4))

prenosový kód objednávky

-  -  -  -  -

# Hadicové ventily VZQA

typové označenie – stavebnica výrobkov – M22U



→ **M** Minimálne údaje

armatúra, typ prípoja 2		materiál veka telesa		rozsah tlaku média
materiál telesa		materiál škrtiaceho prvku		
- vnútorný závit G - upnutie podľa DIN 32676	AL V4	AL V2 V4 POM	EPDM NBR silikón	0 ... 4

**Tabuľka pre objednávku**  
VZQA rad A

		podmienky	kód	zadanie kódu
M armatúra, typ prípoja 2	vnútorný závit G		-G	
	upnutie podľa ASME-BPE	1	-S1	
	upnutie podľa DIN 32676	1	-S5	
materiál telesa	hliník		-AL	
	nerez		-V4	
materiál veka telesa	hliník		-AL	
	nerez		-V4	
	polyoxymetylén	2	-POM	
materiál škrtiaceho prvku	EPDM		-E	
	NBR		-N	
	silikón		-S1	
rozsah tlaku média	0 ... 4		-4	

- 1 **S1, S5** iba v kombinácii s (materiál veka telesa) ušľachtilou oceľou (austenické chróm-nikel-molybdénové ocele/1.4401, 1.4404 (AISI 316L), 1.4408 (V4))  
 2 **POM** nie v kombinácii s nominálnym priemerom DN6

prenosový kód objednávky

-  -  -  -  -