

## Rýchloodvzdušňovacie ventily VBQF

**FESTO**



# Rýchloodvzdušňovacie ventily VBQF

prehľad dodávok a legenda k typovému označeniu

## Funkcia

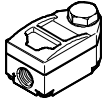
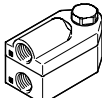

Pomocou rýchloodvzdušňovacích ventilov VBQF je možné zvýšiť rýchlosť piestu jednočinných a dvojčinných pohonov v spätnom chode. Tlakový vzduch prúdi od ovládacieho ventilu cez VBQF k pohonu.

Odvzdušnenie 3 sa pritom uzatvorí. Ak poklesne tlak pri 1, potom dôjde k odvzdušneniu prívodu 2 do 3. Na dosiahnutie rýchleho odvzdušnenia je nutné nainštalovať VBQF priamo

k prívodu pohonu. Montážna poloha je ľubovoľne voliteľná, okrem toho je ventil VBQF otáčateľný. Ventil VBQF je k dispozícii vo verzii s tlmičmi hluku alebo bez nich.

Hlavné údaje:

- malá výška
- vysoký prietok
- vylepšená emisia hluku
- otočné (je však potrebné zamedziť trvalému otáčaniu prípoja)

Prehľad dodávok						
funkcia	vyhotovenie	typ	pneumatiký prípoj		→ strana/internet	
			1 (ventil)	2 (pohon)		
rýchloodvzdušňovacie ventily	<b>plochý tvar</b>					
		VBQF-U	s tlmičom hluku	G1/8, QS-6	G1/8	3
				G1/4, QS-8	G1/4	
		VBQF-D	bez tlmiča hluku	G1/8, QS-6	G1/8	3
				G1/4	G1/4	
	<b>kompaktný tvar</b>					
	SEU	s tlmičom hluku	G1/8, G1/4, G3/8, G1/2	G1/8, G1/4, G3/8, G1/2	seu	
			SE	bez tlmiča hluku		G1/8, G1/4, G3/8, G1/2, G3/4

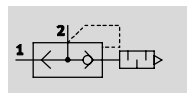
## Legenda k typovému označeniu

		VBQF	–	U	–	G18	–	E
<b>typ</b>	VBQF	rýchloodvzdušňovací ventil, plochý tvar						
<b>prípoj odvetrávania</b>	U	nezvedené odvetrávanie						
	D	zvedené odvetrávanie						
<b>pneumatiký prípoj 2 (pohon)</b>	G18	závit G1/8						
	G14	závit G1/4						
<b>pneumatiký prípoj 1 (ventil)</b>	E	závitový prípoj, ako pneumatiký prípoj 2 (pohon)						
	Q6	nástrčný prípoj QS-6						
	Q8	nástrčný prípoj QS-8						

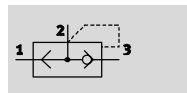
# Rýchloodvzdušňovacie ventily VBQF




údajový list

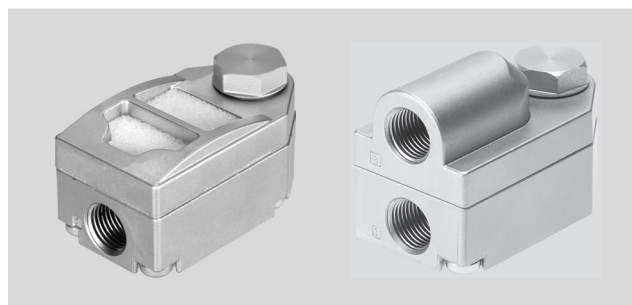
nezvedené odvetrávanie VBQF-U



zvedené odvetrávanie VBQF-D



-  - prietok  
2 500 l/min
-  - teplotný rozsah  
-20 ... +80 °C
-  - prevádzkový tlak  
0,5 ... 10 bar



## Všeobecné technické údaje

prípoj odvetrávania	nezvedené odvetrávanie VBQF-U		zvedené odvetrávanie VBQF-D	
pneumatický prípoj 2 (pohon)	G1/8	G1/4	G1/8	G1/4
pneumatický prípoj 1 (ventil)	G1/8	QS-6	G1/8	QS-6
pneumatický prípoj 3 (odvetrávanie)	- (tlmič hluku)	- (tlmič hluku)	G1/8	QS-8
funkcia ventilu	rýchle odvzdušňovanie			
nominálna šírka [mm]	5	7	5	7
spôsob upevnenia	naskrutkovanie			
montážna poloha	ľubovoľná			
hladina hluku [dB(A)]	75	75	-	-

## Prevádzkové podmienky a podmienky okolia

typ prípoja	závitový prípoj	nástrčný prípoj QS
prevádzkový tlak [bar]	0,5 ... 10	
prevádzkové médium	stlačený vzduch podľa ISO 8573-1:2010 [7:4:4]	
upozornenie pre prevádzkové/riadiace médium	prevádzka s mazaním možná (potrebné pri ďalšej prevádzke)	
teplota okolia [°C]	-20 ... +80	-10 ... +60
teplota média [°C]	-20 ... +80	-10 ... +60
odolnosť proti korózii KBK <sup>1)</sup>	1	

1) Trieda odolnosti proti korózii 1 podľa normy Festo 940 070

Konstruktívne diely s nízkymi nárokmi na odolnosť proti korózii. Ochrana pri preprave a skladovaní. Diely bez požiadaviek na vzhľad povrchu, určené napr. do skrytých vnútorných priestorov alebo zadné kryty.

## Materiály

teleso	zinková tlaková liatina, hliníkový tlakový odliatok
tesnenia	NBR
poznámka o materiáli	v zmysle RoHS

# Rýchloodvzdušňovacie ventily VBQF

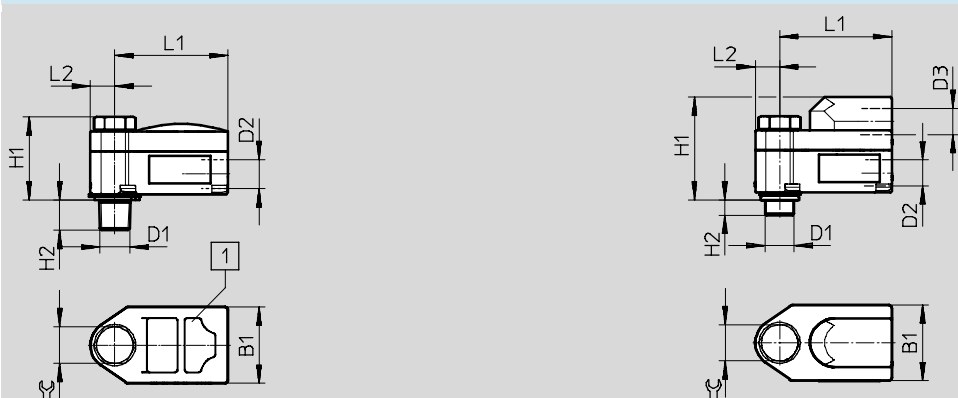
údajový list

**Rozmery**

sťahovanie CAD modelov → [www.festo.sk/engineering](http://www.festo.sk/engineering)

nezvedené odvetrávanie VBQF-U

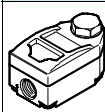
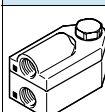
zvedené odvetrávanie VBQF-D



1 tlmič hluku

typ	prípoj D1	D2	D3	B1	H1	H2	L1	L2	☞
VBQF-U-G18-E	G $\frac{1}{8}$	G $\frac{1}{8}$	—	25	27,4	5,3	37	8	12
VBQF-U-G18-Q6		QS-6	—				41		
VBQF-U-G14-E	G $\frac{1}{4}$	G $\frac{1}{4}$	—	32	38	6,2	54	10,5	15
VBQF-U-G14-Q8		QS-8	—				58		
VBQF-D-G18-E	G $\frac{1}{8}$	G $\frac{1}{8}$	G $\frac{1}{8}$	25	33,9	5,3	37	8	12
VBQF-D-G18-Q6		QS-6	QS-8				41		
VBQF-D-G14-E	G $\frac{1}{4}$	G $\frac{1}{4}$	G $\frac{1}{4}$	32	42	6,2	54	10,5	15

**Typové označenie**

vyhotovenie	pneumatický prípoj			štandardný nominálny prietok qnN pri 6 bar → 5 bar		štandardný prietok qn pri 6 bar → 0 bar		hmotnosť [g]	č. dielu	typ
	2	1	3	prívod 1 → 2 [l/min]	odvetranie 2 → 3 [l/min]	odvetranie 2 → 3 [l/min]				
<b>nezvedené odvetrávanie</b>										
	G $\frac{1}{8}$	G $\frac{1}{8}$	—	350	—	1 300	84,2	547531	VBQF-U-G18-E	
		QS-6	—	350	—	1 300	85,5	547532	VBQF-U-G18-Q6	
	G $\frac{1}{4}$	G $\frac{1}{4}$	—	960	—	2 500	226	548001	VBQF-U-G14-E	
		QS-8	—	800	—	2 500	232	548002	VBQF-U-G14-Q8	
<b>zvedené odvetrávanie</b>										
	G $\frac{1}{8}$	G $\frac{1}{8}$	G $\frac{1}{8}$	350	850	1 300	102,5	547533	VBQF-D-G18-E	
		QS-6	QS-8	350	850	1 300	105	547534	VBQF-D-G18-Q6	
	G $\frac{1}{4}$	G $\frac{1}{4}$	G $\frac{1}{4}$	960	1 500	2 500	253	548003	VBQF-D-G14-E	