

# Tlakové snímače SPBA, pre ventily

údajový list

FESTO

## Tlakový snímač SPBA

- tlakový snímač s pevne nastaveným spínacím bodom
- elektrický prípoj: konektor M12x1 podľa EN 60947-5-2
- upevnenie: možnosť naskrutkovania



Všeobecné technické údaje		
typ	SPBA-P2R-G18-2P-...	SPBA-P2R-G18-W-...
elektrický prípoj	konektor podľa EN 60947-5-2, M12x1, 4 póly, okrúhly tvar	
rozsah prevádzkového napätia	[V DC]	21,6 ... 26,4
max. výstupný prúd	[mA]	500
minimálny záťažový prúd (pri 24 V)	[mA]	–
odolnosť proti skratu		áno
ochrana proti prepólovaniu		pre všetky elektrické prípoje
spôsob upevnenia		možnosť naskrutkovania, SW22
montážna poloha		ľubovoľná
pneumatický prípoj		G $\frac{1}{8}$
hmotnosť	[g]	50
krytie podľa EN 60529		IP65

Materiály		
typ	SPBA-P2R-G18-2P-...	SPBA-P2R-G18-W-...
teleso	vysokelegovaná oceľ, nehrdzavejúca	oceľ
konektor	PBT	POM
poznámka o materiáli	v zmysle RoHS	

Prevádzkové podmienky a podmienky okolia		
typ	SPBA-P2R-G18-2P-...	SPBA-P2R-G18-W-...
prevádzkové médium	stlačený vzduch podľa ISO 8573-1:2010 [7:4:4]	
upozornenie pre prevádzkové/riadiace médium	možnosť prevádzky s mazaním	
teplota okolia	[°C]	–5 ... +50
prevádzkový tlak	[bar]	–1 ... +10
odolnosť proti korózii KBK <sup>1)</sup>		4
CE značka (viď vyhlásenie o zhode)	podľa smernice EU-EMV <sup>2)</sup>	–
	podľa smernice EU o strojných zariadeniach	podľa smernice EU o strojných zariadeniach

- 1) Trieda odolnosti proti korózii 4 podľa normy Festo 940 070  
Konštrukčné diely s obzvlášť prísnyimi nárokmi na odolnosť proti korózii. Diely v prostredí s agresívnymi látkami, napr. v potravinárstve alebo v chemickom priemysle. Použitie týchto dielov je v prípade potreby nutné overiť špeciálnymi skúškami s príslušnými materiálmi.
- 2) Rozsah využitia si prosím vyhľadajte vo vyhlásení o zhode v zmysle ES: [www.festo.com](http://www.festo.com) → Support → Anwenderdokumentation.  
V prípade obmedzených možností využitia zariadenia v obytných, obchodných a priemyselných objektoch ako aj v malých prevádzkach, budú potrebné ďalšie opatrenia na zabezpečenie odolnosti proti rušeniu.

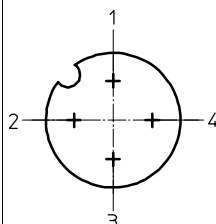
# Tlakové snímače SPBA, pre ventily

údajový list

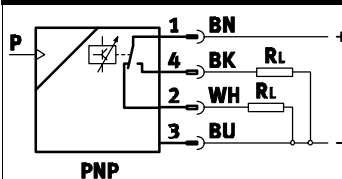
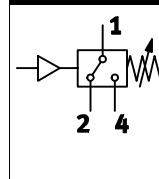
**FESTO**

Vstupný signál / merací prvok		
typ	SPBA-P2R-G18-2P-...	SPBA-P2R-G18-W-...
meraná hodnota	relatívny tlak	relatívny tlak
metóda merania	tlakový snímač s tenkým kovovým filmom	pneum.-elektr. prevodník tlaku

Elektrické údaje		
typ	SPBA-P2R-G18-2P-...	SPBA-P2R-G18-W-...
spínací výstup	2x PNP	kontaktný
funkcia spínania	prahová hodnota – pevná hystereza	
funkcia spínacieho prvku	antivalentné	prepínač
spínací bod	[bar]	0,25, pevne nastavené
spínací bod max.	[bar]	0,40
bod vypnutia min.	[bar]	0,05

Zapojenie konektorov podľa EN 60947-5-2			
konektor, 4 póly			
M12x1	pin	SPBA-P2R-G18-2P-...	SPBA-P2R-G18-W-... <sup>1)</sup>
	1	prevádzkové napätie +24 V DC	prevádzkové napätie +24 V DC
	2	rozpínač	rozpínač
	3	0 V	n.z.
	4	spínač	spínač

1) Rozloženie platí pre spínanie logiku PNP, ostatné spôsoby pripojenia sú možné.

Schematická značka	
SPBA-P2R-G18-2P-...	SPBA-P2R-G18-W-...
 <p><b>PNP</b></p>	

# Tlakové snímače SPBA, pre ventily

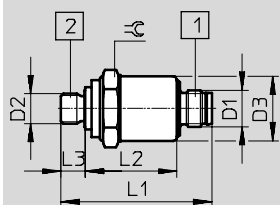
údajový list

FESTO

## Rozmery

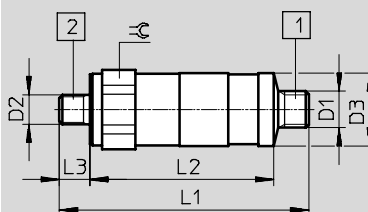
sťahovanie CAD modelov → [www.festo.sk/engineering](http://www.festo.sk/engineering)

SPBA-P2R-G18-2P-...



- 1 konektor M12x1
- 2 prípojenie tlaku G1/8



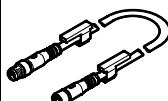
SPBA-P2R-G18-W-...



- 1 konektor M12x1
- 2 prípojenie tlaku G1/8

typ	D1	D2	D3	L1	L2	L3	⌀
SPBA-P2R-G18-2P-M12-0,25X	M12x1	G1/8	21,3	49,6	38,1	8	22
SPBA-P2R-G18-W-M12-0,25X	M12x1	G1/8	25	82	60,5	10	24

## Typové označenie

	opis	č. dielu	typ
<b>tlakový spínač</b>			
	mechanický tlakový spínač, pneumaticko elektrický prevodník tlaku, spínací výstup kontaktný	8000033	SPBA-P2R-G18-W-M12-0,25X
	elektrický tlakový spínač, tlakový snímač s tenkým kovovým filmom, spínací výstup 2xPNP	8000210	SPBA-P2R-G18-2P-M12-0,25X
<b>spojovacie vedenie</b>			
	zásuvka M12x1, 5 pólov, konektor M12x1, 4 póly, pre prípojenie tlakového spínača	0,5 m	8000208 NEBU-M12G5-K-0.5-M12G4