



# Príslušenstvo pre vákuovú techniku


údajový list

FESTO

## L prípojka LJK

 **teplotný rozsah**  
-10 ... +60 °C

 **prevádzkový tlak**  
-0,95 ... 8 bar

 **upozornenie**  
pre kalíškovú prísavku VAS/VASB  
→ internet: vas

- presmerovanie prípoja vzduchu
- kyvné pripojenie otočné o 360°
- pre odpojenie upevňovacieho závit

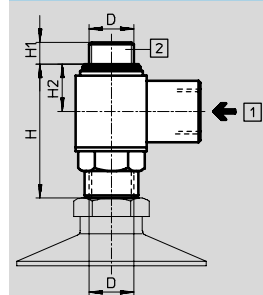


Všeobecné technické údaje			
veľkosť	M5	G1/8	G1/4
konštrukcia	otočné skrutkovanie s vnútorným závitom		
prevádzkové médium	atmosférický vzduch v zhode s normou ISO 8573-1:2010 [7:-:-		
montážna poloha	ľubovoľná		
spôsob upevnenia	možnosť upevnenia bočného prípoja vzduchu na vonkajší závit dutej skrutky		
prívod vákua	M5	G1/8	G1/4
prevádzkový tlak [bar]	-0,95 ... 8		

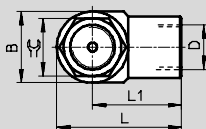
Podmienky okolia			
veľkosť	M5	G1/8	G1/4
diel otočného prípoja	zinková tlaková liatina		
tesnenia	nitrilový kaučuk a oceľ/nitrilový kaučuk		
poznámka o materiáli	bez obsahu medi, PTFE-u a silikónu		
teplota okolia [°C]	-10 ... +60		
odolnosť proti korózii KBK <sup>1)</sup>	2		

1) trieda odolnosti proti korózii 2 podľa normy Festo 940 070  
Konštrukčné diely s miernymi nárokmi na odolnosť proti korózii. Vonkajšie viditeľné časti s požiadavkami predovšetkým na vzhľad povrchu, ktorý je vystavený priamemu kontaktu s okolitou, pre priemysel bežnou atmosférou prípadne kontaktu s médiami, ako sú chladiace látky a mazivá.

## Rozmery



- 1) prípoj vzduchu (vákuum)  
2) upevňovací závit



prívod vákua	B	D	H	H1	H2	L	L1	≙
M5	10	M5	20,3	3,8	7,5	17,5	12,5	8
G1/8	16	G1/8	30	5	10,6	28	20	13
G1/4	20	G1/4	39	8	13,5	36	26,5	17

Typové označenie		
prívod vákua	č. dielu	typ
M5	151 783	LJK-M5-I/I
G1/8	151 784	LJK-1/8-I/I
G1/4	151 785	LJK-1/4-I/I