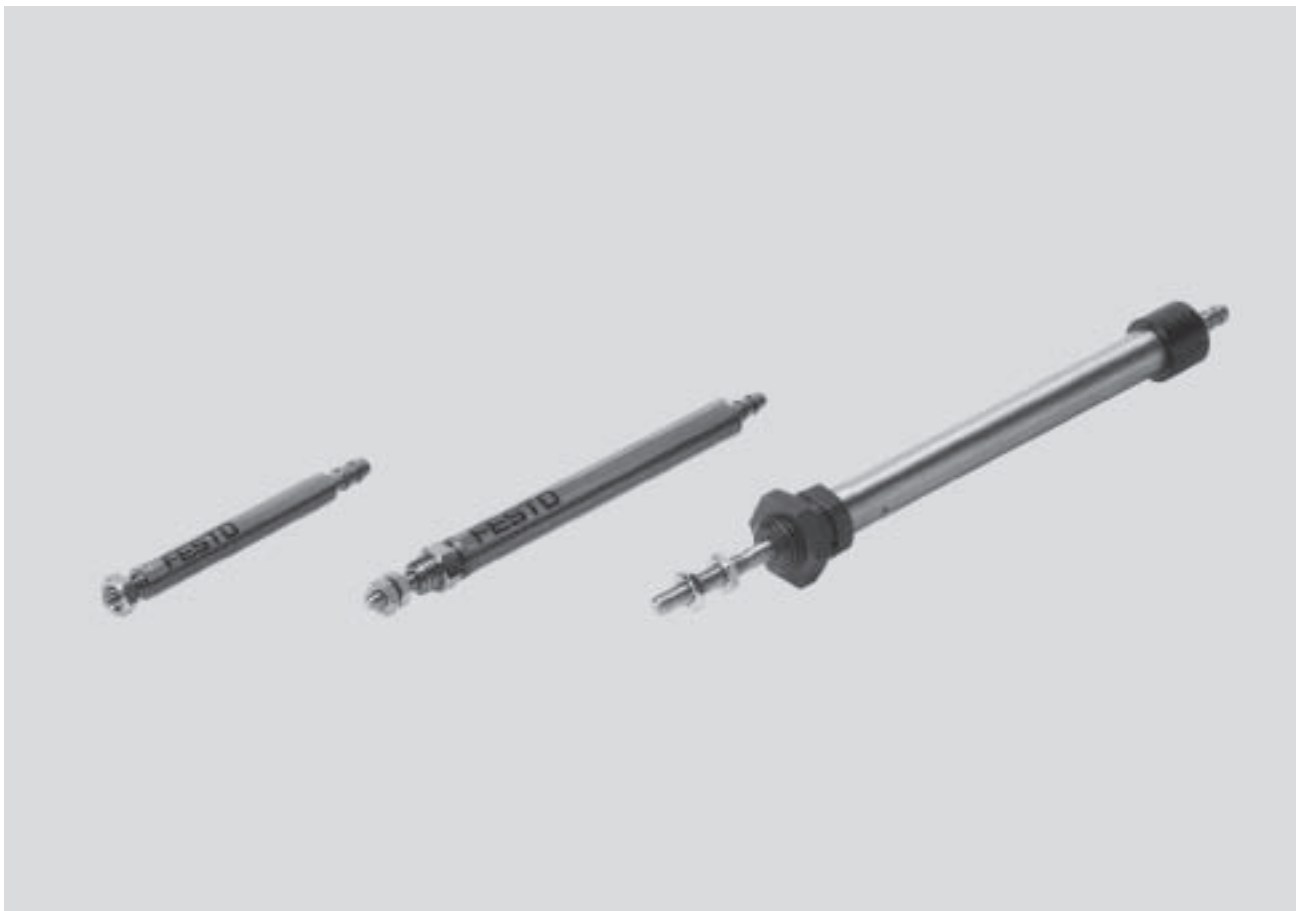




- miniatúrna pneumatika
- vysoká hustota usporiadania
- pripravené pre pripojenie
- odolné proti korózii

Kruhové valce EG

hlavné údaje a legenda k typovému značeniu



Valce s piestnou tyčou
miniaturne valce

2.6

Pneumatiký valec v miniaturnom vyhotovení

- Vďaka štíhlej konštrukcii sú tieto valce obzvlášť vhodné pre tesné usporiadanie, napr. v skúšobniach klávesníc.
- jednočinný
- nízka hmotnosť: 2 až 20 g
- pripravené pre pripojenie
- odolné proti korózii
- pripojenie nástrčnej spojky pre plastové hadice s toleranciou vnútorného rozmeru

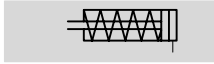
	EG	2,5	5	PK2
typ				
jednočinné				
EG	kruhový valec			
plocha piesta [mm]				
zdvih [mm]				
pneumatiké pripojenie				
PK-2	pripojenie nástrčnej spojky pre plastovú hadicu MS 2			
PK-3	pripojenie nástrčnej spojky pre plastovú hadicu MS 3			

Kruhové valce EG

technické údaje

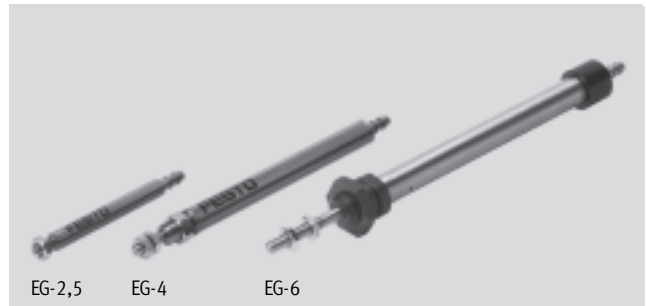
FESTO

funkcia



∅ - priemer
2,5 ... 6 mm

l - dĺžka zdvíhu
5 ... 25 mm

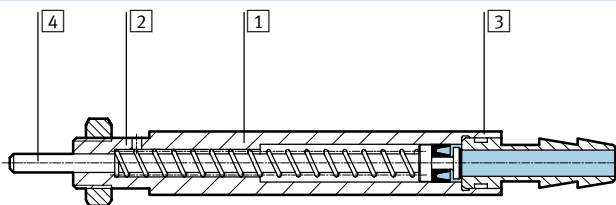


Všeobecné technické údaje			
piest ∅	2,5	4	6
pneumatické pripojenie	pripojenie nástrčnej spojky pre plastovú hadicu MS2		pripojenie nástrčnej spojky pre plastovú hadicu MS3
závit na piestnej tyči	∅ 1	M2	M3
prevádzkové médium	filtrovaný mazaný alebo nemazaný stlačený vzduch		
konštrukcia	piest		
	piestna tyč		
tlmenie	bez tlmenia		obojsstranné, nenastaviteľné
snímanie polohy	bez snímania polohy		
spôsob upevnenia	so šesťhrannou maticou		
montážna poloha	ľubovoľná		

Prevádzkové podmienky a podmienky okolia			
piest ∅	2,5	4	6
prevádzkový tlak [bar]	3,5 ... 7		
rozsah teploty [°C]	+5 ... +60		

Sily [N]												
piest ∅	2,5			4				6				
zdvih	5	10		5	10	15	20	5	10	15	20	25
teoretická sila pri 6 bar, posuv vpred	1,7			6				14				
spätná sila pružiny	min.	0,6		1,5		1,8	1,5	4,2	3,1	2,0	3,1	2,6
	max.	1,2		2,9		2,6		5,3				

Materiály	
funkčný rez	



piest ∅	2,5	4	6
1 rúra valca	poniklovaná mosadz		vysokolegovaná oceľ
2 ložiskový kryt	bronz, poniklovaný		
3 uzatvárací kryt	-		tvárna hliníková zliatina
4 piestna tyč	vysokolegovaná oceľ		
- tesnenia	nitrilkaučuk		

Valce s piestnou tyčou
míniatúrne valce

2.6

Kruhové valce EG

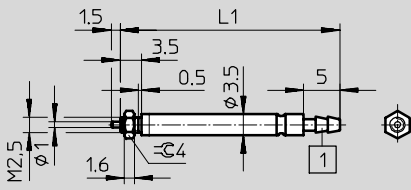
technické údaje

FESTO

Rozměry a údaje pre objednávku

CAD modely na stiahnutie → www.festo.sk/engineering

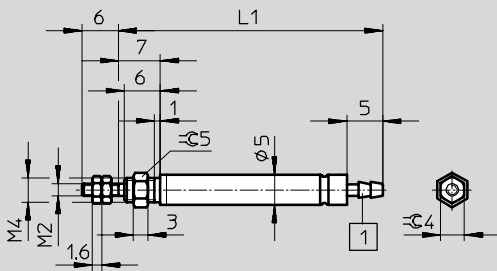
piest Ø2,5 mm



- 1 nástrčná spojka pre plastovú hadicu s toleranciou vnútorného rozmeru MS 2

Ø	zdvih	L1	hmotnosť*	č. dielu	typ
[mm]	[mm]		[g]		
2,5	5	27,5	2	15 883	EG-2,5-5-PK-2
	10	36,5	3	15 884	EG-2,5-10-PK-2

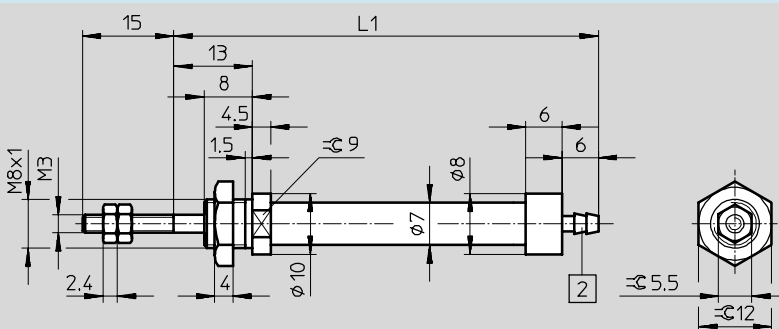
piest Ø4 mm



- 1 nástrčná spojka pre plastovú hadicu s toleranciou vnútorného rozmeru MS 2

Ø	zdvih	L1	hmotnosť*	č. dielu	typ
[mm]	[mm]		[g]		
4	5	35	4	15 885	EG-4-5-PK-2
	10	44	5	15 886	EG-4-10-PK-2
	15	53	5	15 887	EG-4-15-PK-2
	20	58	6	15 888	EG-4-20-PK-2

piest Ø6 mm



- 2 nástrčná spojka pre plastovú hadicu s toleranciou vnútorného rozmeru MS 3

Ø	zdvih	L1	hmotnosť*	č. dielu	typ
[mm]	[mm]		[g]		
6	5	60	10	15 891	EG-6-5-PK-3
	10	65	12	15 892	EG-6-10-PK-3
	15	70	15	15 893	EG-6-15-PK-3
	20	87	18	15 894	EG-6-20-PK-3
	25	92	20	15 895	EG-6-25-PK-3