

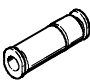
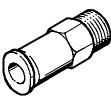
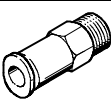
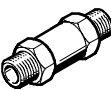
**Clapets anti-retour**



# Clapets anti-retour

Fourniture

FESTO

Fonction	Version	Type	Description	Raccord 1 Filetage	Raccord 2 pour Ø de tuyau [mm]					Sans cuivre ni PTFE	→ Page/ Internet
					4	6	8	10	12		
Clapets anti-retour	<b>Raccord enfichable<sup>1)</sup> bilatéral</b>										
		H	–	–	■	■	■	■	■	■	274
	<b>Avec filetage de raccordement et raccord enfichable<sup>1)</sup></b>										
	Sens d'écoulement : filetage → raccord enfichable										
		HA	avec filetage avec joint et raccord enfichable QS-	M5	■	–	–	–	–	–	274
			avec filetage PTFE à revêtement et raccord enfichable QS-	R1/8	■	■	■	–	–	–	
				R1/4	–	■	■	–	–	–	
				R3/8	–	–	–	■	■	–	
				R1/2	–	–	–	–	■	–	
	Sens d'écoulement : raccord enfichable → filetage										
		HB	avec filetage avec joint et raccord enfichable QS-	M5	■	–	–	–	–	–	274
			avec filetage PTFE à revêtement et raccord enfichable QS-	R1/8	■	■	■	–	–	–	
			R1/4	–	■	■	–	–	–		
			R3/8	–	–	–	■	■	–		
			R1/2	–	–	–	–	■	–		
<b>Filetage de raccordement bilatéral</b>											
	H	avec filetage et joints	M5 <sup>2)</sup>	–					–	277	
			G1/8 <sup>3)</sup>						–		
			G1/4 <sup>4)</sup>						–		
			G3/8 <sup>4)</sup>						–		
			G1/2 <sup>4)</sup>						–		
			G3/4 <sup>4)</sup>						–		

1) Pour les tuyaux plastiques à diamètre extérieur calibré

2) 2 taraudages

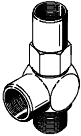
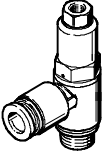

3) 1 filetage, 1 taraudage

4) 2 filetages

# Clapets anti-retour

Fourniture

FESTO

Fonction	Version	Type	Description	Raccord 1	Raccord 2					→ Page/ Internet
				Filetage	pour Ø de tuyau [mm]					
					4	6	8	10	12	
Clapets anti-retour pilotés		HGL-B	avec filetage et joints	M5	-					12
				G1/8						
				G1/4						
				G3/8						
				G1/2						
		HGL-QS	avec filetage, joint d'étanchéité et raccord enfichable QS-	M5	■	-	-	-	-	7
				G1/8	■	■	-	-	-	
				G1/4	-	-	■	■	-	
				G3/8	-	-	■	■	-	
				G1/2	-	-	-	-	■	
Commande manuelle auxiliaire pour échappement		HAB	avec filetage	G1/8	-					9
				G1/4						
				G3/8						
				G1/2						

# Clapets anti-retour

Codes de type

FESTO

## Codes de type – Clapets anti-retour

		HA	–	1/8	–	QS-6	–	B
<b>Type</b>								
H	Clapet anti-retour avec filetage de raccordement ou raccord enfichable QS bilatéral							
HA	Clapet anti-retour avec filetage de raccordement et raccord enfichable QS							
HB	Clapet anti-retour avec filetage de raccordement et raccord enfichable QS							
<b>Filetage et taraudage de raccordement</b>								
M5	Filetage M5							
1/8-A/1	Filetage G1/8, 1 filetage, 1 taraudage							
1/8	Filetage G1/8 ou R1/8							
1/4	Filetage G1/4 ou R1/4							
3/8	Filetage G3/8 ou R3/8							
1/2	Filetage G1/2 ou R1/2							
3/4	Filetage G3/4 ou R3/4							
<b>Raccord enfichable</b>								
QS-4	4 mm							
QS-6	6 mm							
QS-8	8 mm							
QS-10	10 mm							
QS-12	12 mm							
<b>Génération</b>								
	Série A							
B	Série B							

# Clapets anti-retour

Codes de type

## Codes de type – Clapets anti-retour pilotés, raccord fileté

		HGL	–	3/8	–	B
<b>Type</b>						
HGL	Clapet anti-retour piloté					
<b>Filetage et taraudage de raccordement</b>						
M5	Filetage métrique M5					
1/8	Filetage G1/8					
1/8 1/8	Filetage G1/8 ou raccord de pilotage G1/8					
1/4	Filetage G1/4					
3/8	Filetage G3/8					
1/2	Filetage G1/2					
<b>Génération</b>						
B	Série B					

## Codes de type – Clapets anti-retour pilotés, raccord QS-

		HGL	–	3/8	–	QS-8
<b>Type</b>						
HGL	Clapet anti-retour piloté					
<b>Filetage et taraudage de raccordement</b>						
M5	Filetage métrique M5					
1/8	Filetage G1/8					
1/4	Filetage G1/4					
3/8	Filetage G3/8					
1/2	Filetage G1/2					
<b>Raccord enfichable</b>						
QS-4	4 mm					
QS-6	6 mm					
QS-8	8 mm					
QS-10	10 mm					
QS-12	12 mm					

## Codes de type – Combinaison de fonctions avec limiteur de débit unidirectionnel et clapets anti-retour pilotés

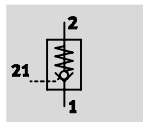
		GRXA-HG	–	1/4	–	QS-6
<b>Type</b>						
GRXA-HG	GRXA : Limiteur de débit unidirectionnel HG : Clapet anti-retour piloté					
<b>Filetage et taraudage de raccordement</b>						
1/8	Filetage G1/8					
1/4	Filetage G1/4					
<b>Raccord enfichable</b>						
QS-4	4 mm					
QS-6	6 mm					
QS-8	8 mm					

# Clapets anti-retour HGL-QS pilotés

FESTO


Fiche de données techniques

Fonction




- Clapet antiretour pneumatique piloté



-  - Débit  
130 ... 1 600 l/min

Caractéristiques techniques générales					
Raccord pneumatique 2	M5	G1/8	G1/4	G3/8	G1/2
Fonction de distributeur	Fonction anti-retour pilotée				
Type de fixation	A visser avec filetage extérieur				
Couple de serrage max. [Nm]	1,5	5	12	15	18
Type de commande	Pneumatique				
Raccord pneumatique 1 pour Ø extérieur de tuyau [mm]	4	4, 6	8, 10	8, 10	12
Raccord d'air de pilotage 21	M5	M5	G1/8	G1/4	G3/8
Débit nominal normal 1 → 2 [l/min]	130	300	550	1 100	1 600
Poids [g]	21	18,4/21,4	38,7/45	54,7/60,3	116,9

-  - Nota : Ce produit est conforme aux normes ISO 1179-1 et ISO 228-1.

Conditions de fonctionnement et d'environnement					
Raccord pneumatique	M5	G1/8	G1/4	G3/8	G1/2
Fluide de service	Air déshydraté, lubrifié ou non lubrifié				
Pression de service [bar]	0,5 ... 10				
Pression de commande [bar]	2 ... 10			1 ... 10	
Température ambiante [°C]	-10 ... +60				
Température du fluide [°C]	-10 ... +60				
Température de stockage [°C]	-10 ... +60				
Résistance à la corrosion CRC <sup>1)</sup>	2				

<sup>1)</sup> Classe de résistance à la corrosion 2 selon la norme Festo 940 070  
Pièces modérément soumises à la corrosion. Pièces externes visibles dont la surface répond essentiellement à des critères d'apparence, en contact direct avec une atmosphère industrielle courante ou des fluides tels que des huiles de coupe ou des lubrifiants.

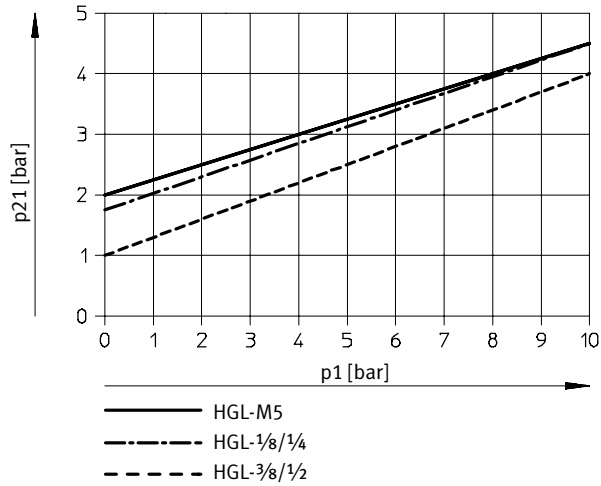
-  - Note

Dans les applications sécurisées, l'utilisation des produits de la famille HGL avec l'ensemble des variantes d'exécution doit s'effectuer UNIQUEMENT en conformité avec la norme EN 954-1. Une analyse supplémentaire des risques par l'utilisateur ou le concepteur est indispensable. Il convient de respecter les indications et les consignes contenues dans les notices respectives des produits concernés.

# Clapets anti-retour HGL-QS pilotés

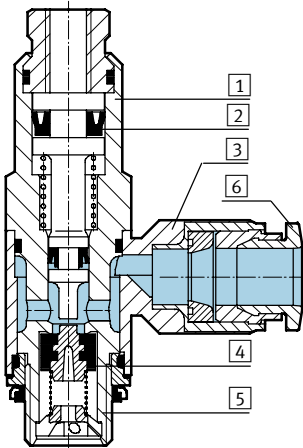
Fiche de données techniques

## Pression de pilotage minimale en fonction de la pression de service



## Matériaux

Coupe fonctionnelle



### Clapet anti-retour piloté

1	Corps	Aluminium corroyé anodisé
2	Joints	Caoutchouc nitrile
3	Raccord orientable	Zinc moulé sous pression
4	Manchette anti-retour	Caoutchouc nitrile
5	Vis creuse	Aluminium corroyé anodisé
6	Bague de déverrouillage	Polyacétal
-		Sans cuivre ni PTFE

# Clapets anti-retour HGL-QS pilotés

Fiche de données techniques

FESTO

Téléchargement des données de CAO → [www.festo.com](http://www.festo.com)

Dimensions	Type	
<p>Type HGL-M5-QS4</p>	<p>Type HGL-1/8 ..., HGL-1/4 ..., HGL-3/8...</p>	<p>Type HGL-1/2-QS-12</p>

Raccord pneumatique D	D1	D2	D3 Ø	D4 Ø	D5 Ø	H1	H2	L1	L2	L3	L4	⊕ 1	⊕ 2
G1/8	M5	QS-4	13,8	11,8	10,2	29,4	22,5	42,6	5,4	13,9	37,8	8	12
		QS-6			12,5	32,6	25,7			13,2			
G1/4	G1/8	QS-8	17,8	16	14,5	39,6	30,7	50,8	6,5	16,6	44,6	12	16
		QS-10			17,5	42	33,1			15,5			
G3/8	G1/4	QS-8	22,4	18,8	14,5	44,1	32,9	56,3	7	18,2	49,6	15	19
		QS-10			17,5	46,7	35,5			18,2			
G1/2	G3/8	QS-12	27,8	23,5	20,5	55,3	41,4	75,8	8,8	22,4	-	-	24

Nota : Ce produit est conforme aux normes ISO 1179-1 et ISO 228-1.

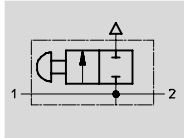
Références					
Clapet anti-retour piloté	Raccord pneumatique	Pour Ø extérieur de tuyau	Raccord de commande	N° pièce	Type
		[mm]			
	M5	4	M5	530038	HGL-M5-QS-4
	G1/8	4	M5	530039	HGL-1/8-QS-4
	G1/8	6	M5	530040	HGL-1/8-QS-6
	G1/4	8	G1/8	530041	HGL-1/4-QS-8
	G1/4	10	G1/8	530042	HGL-1/4-QS-10
	G3/8	8	G1/4	530043	HGL-3/8-QS-8
	G3/8	10	G1/4	530044	HGL-3/8-QS-10
	G1/2	12	G3/8	530045	HGL-1/2-QS-12



# Commande manuelle auxiliaire HAB pour HGL

Fiche de données techniques – Commande manuelle auxiliaire HAB

## Fonction



- - Débit  
165 l/min

- La commande manuelle auxiliaire HAB permet de mettre à l'échappement l'air bloqué dans le vérin.



## Caractéristiques techniques générales

Raccord pneumatique	G1/8	G1/4	G3/8	G1/2
Type de fixation	A visser			
Diamètre nominal 1 > 2 [mm]	4,1	7	11	14
Débit d'échappement [l/min]	165			
Force d'actionnement [N]	16			
Couple de serrage [Nm]	4	11	40	50

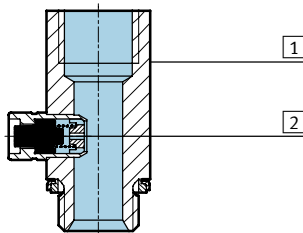
Nota : Ce produit est conforme aux normes ISO 1179-1 et ISO 228-1.

## Conditions de fonctionnement et d'environnement

Raccord pneumatique	G1/8	G1/4	G3/8	G1/2
Fluide de service	Air comprimé filtré, lubrifié ou non lubrifié			
Plage de pression de service [bar]	0 ... 10			
Plage de température [°C]	-20 ... +80			

## Matériaux

Coupe fonctionnelle



### Commande manuelle auxiliaire

1	Corps	Aluminium
2	Joints	Caoutchouc nitrile

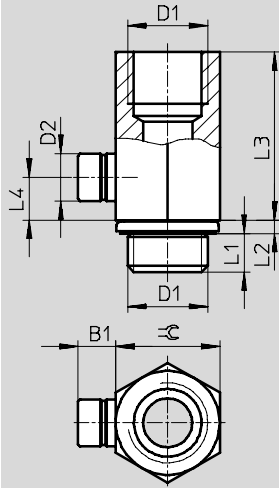
# Commande manuelle auxiliaire HAB pour HGL

FESTO

Fiche de données techniques – Commande manuelle auxiliaire HAB

## Dimensions


Téléchargement des données de CAO → [www.festo.com](http://www.festo.com)



Raccordement pneumatique, D1	B1	D2 ∅	L1	L2	L3	L4	≡C
G <sup>1</sup> / <sub>8</sub>	6,2	7,6	4,7	1,8	19,1	5	13
G <sup>1</sup> / <sub>4</sub>	6,2	7,6	6,3	2,2	27,5	7	17
G <sup>3</sup> / <sub>8</sub>	6,2	7,6	7,5	3	27,3	7	22
G <sup>1</sup> / <sub>2</sub>	6,2	7,6	10,9	2,6	32	7	24

Nota : Ce produit est conforme aux normes ISO 1179-1 et ISO 228-1.

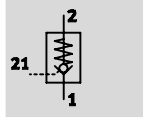
## Références

Commande manuelle auxiliaire	Raccord pneumatique	N° pièce	Type
	G <sup>1</sup> / <sub>8</sub>	<b>184585</b>	<b>HAB-<sup>1</sup>/<sub>8</sub></b>
	G <sup>1</sup> / <sub>4</sub>	<b>184586</b>	<b>HAB-<sup>1</sup>/<sub>4</sub></b>
	G <sup>3</sup> / <sub>8</sub>	<b>184587</b>	<b>HAB-<sup>3</sup>/<sub>8</sub></b>
	G <sup>1</sup> / <sub>2</sub>	<b>184588</b>	<b>HAB-<sup>1</sup>/<sub>2</sub></b>

# Clapets anti-retour HGL-B pilotés

Fiche de données techniques

Fonction



- Clapet antiretour pneumatique piloté



- - Débit  
130 ... 1 600 l/min

Caractéristiques techniques générales						
Raccord pneumatique	M5	G1/8	G1/8	G1/4	G3/8	G1/2
Fonction de distributeur	Fonction anti-retour pilotée					
Type de fixation	A visser avec filetage extérieur					
Couple de serrage max. [Nm]	1,5	5	5	12	15	18
Type de commande	Pneumatique					
Raccord d'air de pilotage 21	M5	M5	G1/8	G1/8	G1/4	G3/8
Débit nominal normal 1 → 2 [l/min]	130	300	300	550	1 100	1 600
Poids [g]	21	20,8	26,2	41,2	62,9	129,4

- | - Nota : Ce produit est conforme aux normes ISO 1179-1 et ISO 228-1.

Conditions de fonctionnement et d'environnement						
Raccord pneumatique	M5	G1/8	G1/8	G1/4	G3/8	G1/2
Fluide de service	Air déshydraté, lubrifié ou non lubrifié					
Pression de service [bar]	0,5 ... 10					
Pression de commande [bar]	2 ... 10				1 ... 10	
Température ambiante [°C]	-10 ... +60					
Température du fluide [°C]	-10 ... +60					
Température de stockage [°C]	-10 ... +60					
Résistance à la corrosion CRC <sup>1)</sup>	2					

<sup>1)</sup> Classe de résistance à la corrosion 2 selon la norme Festo 940 070  
Pièces modérément soumises à la corrosion. Pièces externes visibles dont la surface répond essentiellement à des critères d'apparence, en contact direct avec une atmosphère industrielle courante ou des fluides tels que des huiles de coupe ou des lubrifiants.

- - Note

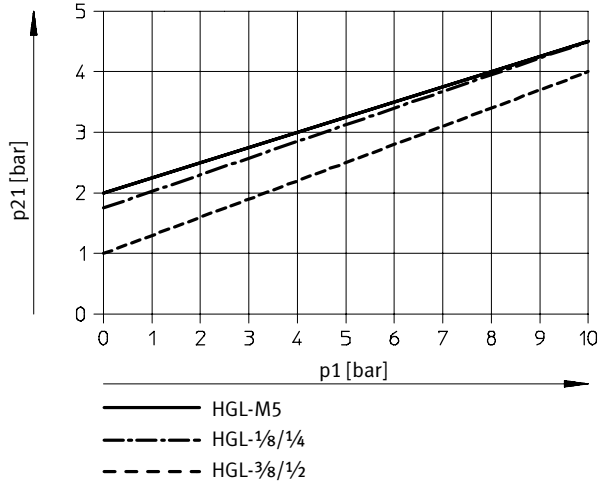
Dans les applications sécurisées, l'utilisation des produits de la famille HGL avec l'ensemble des variantes d'exécution doit s'effectuer UNIQUEMENT en conformité avec la norme EN 954-1. Une analyse supplémentaire des risques par l'utilisateur ou le concepteur est indispensable. Il convient de respecter les indications et les consignes contenues dans les notices respectives des produits concernés.

# Clapets anti-retour HGL-B pilotés

Fiche de données techniques

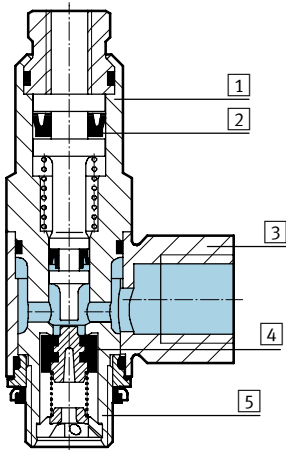
FESTO

## Pression de pilotage minimale en fonction de la pression de service



## Matériaux

Coupe fonctionnelle



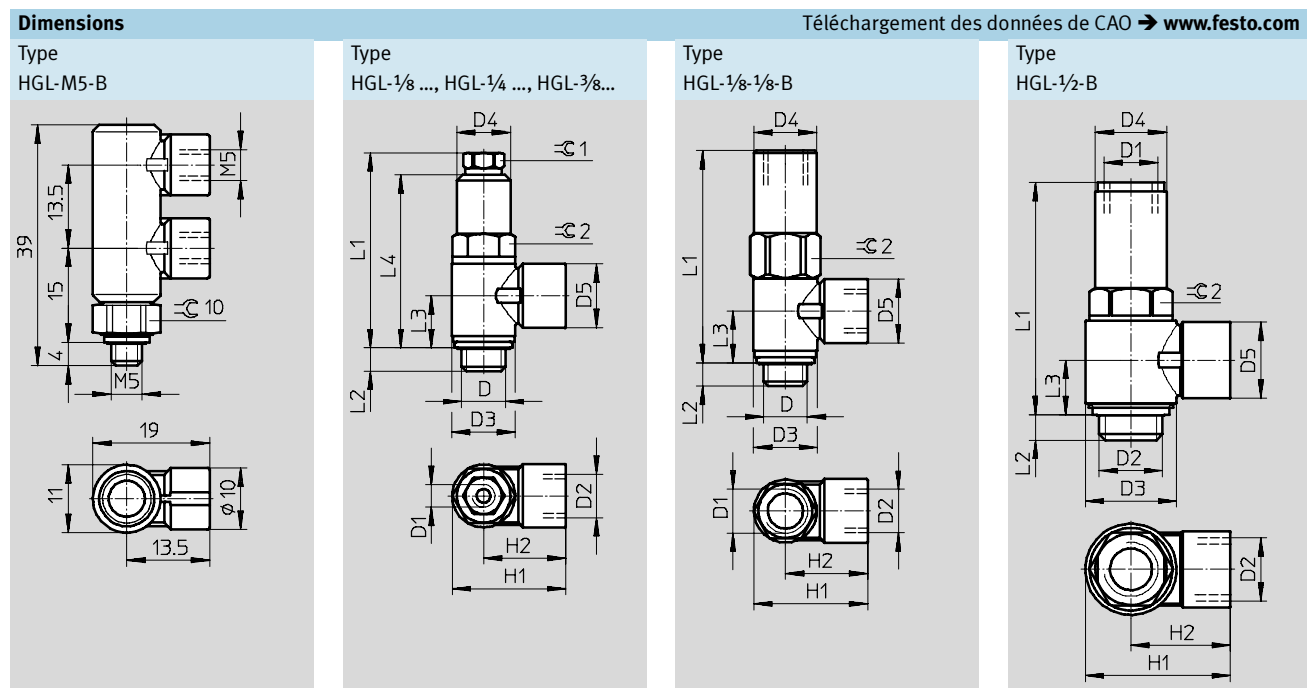
### Clapet anti-retour piloté

1	Corps	Aluminium corroyé anodisé
2	Joints	Caoutchouc nitrile
3	Raccord orientable	Zinc moulé sous pression
4	Manchette anti-retour	Caoutchouc nitrile
5	Vis creuse	Aluminium corroyé anodisé
Note relative aux matériaux		Sans cuivre ni PTFE
		Conforme à RoHS (HGL-1/8-1/8-B uniquement)

# Clapets anti-retour HGL-B pilotés

Fiche de données techniques

FESTO



Raccord pneumatique D	D1	D2	D3 ∅	D4 ∅	D5 ∅	H1	H2	L1	L2	L3	L4	∅ 1	∅ 2
G1/8	M5	G1/8	14	11,8	14	25,1	18,1	42,6	5,4	11,2	37,8	8	12
G1/8	G1/8	G1/8	14	13,8	14	25,1	18,1	46,7	5,2	11,2	-	-	14
G1/4	G1/8	G1/4	18	16	17,5	34	25	50,8	6,5	13,5	44,6	12	16
G3/8	G1/4	G3/8	23,8	18,8	20	39,3	27,4	56,3	7	15,1	49,6	15	19
G1/2	G3/8	G1/2	30	23,5	25	47,8	32,8	75,8	8,8	17,7	-	-	24

Nota : Ce produit est conforme aux normes ISO 1179-1 et ISO 228-1.

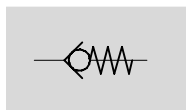
Références				
Clapet anti-retour piloté	Raccord pneumatique	Raccord de commande	N° pièce	Type
	M5	M5	530029	HGL-M5-B
	G1/8	M5	530030	HGL-1/8-B
	G1/8	G1/8	543253	HGL-1/8-1/8-B
	G1/4	G1/8	530031	HGL-1/4-B
	G3/8	G1/4	530032	HGL-3/8-B
	G1/2	G3/8	530033	HGL-1/2-B

# Clapets anti-retour H-QS/HA/HB


FESTO

Fiche de données techniques

Fonction



- Clapets anti-retour
- Raccord enfichable QS unilatéral ou bilatéral

-  Débit  
140 ... 1 720 l/min



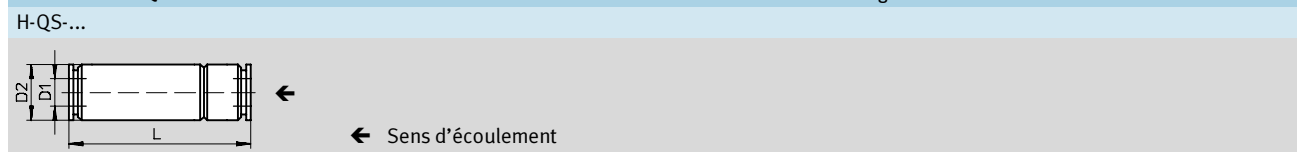
Caractéristiques techniques générales		
Fonction de distributeur		Fonction anti-retour
Type de fixation	Raccord enfichable QS bilatéral	Montage en ligne
	Raccord enfichable QS unilatéral	A visser

Conditions de fonctionnement et d'environnement	
Fluide de service	Air comprimé filtré, lubrifié ou non lubrifié
Température ambiante	0 ... +60 °C
Température du fluide	0 ... +60 °C

Matériaux		
Corps	Raccord enfichable QS bilatéral	Aluminium anodisé noir, laiton nickelé
	Raccord enfichable QS unilatéral	Laiton nickelé
Joint		Caoutchouc nitrile
Remarque sur les matériaux		Sans cuivre ni PTFE → Références

Caractéristiques techniques – Raccord enfichable QS bilatéral						
∅ extérieur de tuyau	[mm]	4	6	8	10	12
Diamètre nominal	[mm]	3,2	5	7	8,5	11
Débit nominal normal	[l/min]	140	280	680	1 480	1 720
Poids	[g]	5	10	20	62	68
Pression de service	[bar]	-1 ... +10				

Dimensions – QS-Raccord instantané des deux côtés Téléchargement des données de CAO → [www.festo.com](http://www.festo.com)



∅ extérieur de tuyau D1	D2 ∅	L
4	9	34,8
6	12	38,8
8	15	54,9
10	25	73,4
12	25	78,6

# Clapets anti-retour H-QS/HA/HB

Fiche de données techniques

Caractéristiques techniques – Filetage de raccordement et raccord enfichable QS									
Filetage de raccordement	M5	R1/8			R1/4		R3/8		R1/2
∅ extérieur de tuyau [mm]	4	4	6	8	6	8	10	12	12
Diamètre nominal [mm]	2,4	3,2	5	5	5	7	8,5	11	11
Débit nominal normal [l/min]	150	140	310	330	300	670	1 740	1 880	2 230
Poids [g]	7,2	9,5	9,5	20	20	22	46	49	68,5
Pression de service [bar]	-0,75 ... +10								

## Dimensions – Filetage de raccordement et raccord enfichable QS Téléchargement des données de CAO → [www.festo.com](http://www.festo.com)

HA-M5-QS-...                      HA-...-QS-...  
 HB-M5-QS-...                      HB-...-QS-...

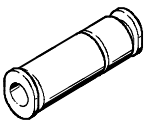
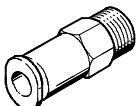
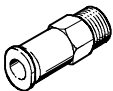
Sens d'écoulement  
 ← HA  
 → HB

Filetage de raccordement	∅ extérieur de tuyau D1	D2 ∅	L	L1	L2	⊕
M5	4	8	–	25,4	3	8
R1/8	4	9	24,5	20,5	8	10
	6	10	29,5	25,3	8	10
	8	13,5	35,5	31,5	8	14
R1/4	6	12	29,3	23,3	11	14
	8	13,5	39,2	33,2	11	14
R3/8	10	25	61,7	55,4	12	24
	12	25	64,3	58	12	24
R1/2	12	28	70,8	62,6	15	27

# Clapets anti-retour H-QS/HA/HB

Fiche de données techniques

**FESTO**

Références				
	Description	Filetage de raccordement	Pour tuyau de Ø extérieur [mm]	N° pièce Type
Clapets anti-retour avec raccord enfichable QS pour tuyaux plastiques à diamètre extérieur calibré				
	Raccord enfichable QS bilatéral	-	4	<b>153462 H-QS-4<sup>1)</sup></b>
			6	<b>153463 H-QS-6<sup>1)</sup></b>
			8	<b>153464 H-QS-8<sup>1)</sup></b>
			10	<b>153465 H-QS-10<sup>1)</sup></b>
			12	<b>153466 H-QS-12<sup>1)</sup></b>
Sens d'écoulement : filetage > raccord enfichable				
	Avec filetage métrique pourvu d'un joint et raccord enfichable QS	M5	4	<b>153444 HA-M5-QS-4</b>
			Avec filetage au pas de gaz PTFE à revêtement et raccord enfichable QS-	
	R $\frac{1}{8}$	4	<b>153446 HA-<math>\frac{1}{8}</math>-QS-4</b>	
		6	<b>153448 HA-<math>\frac{1}{8}</math>-QS-6</b>	
		8	<b>153452 HA-<math>\frac{1}{8}</math>-QS-8</b>	
	R $\frac{1}{4}$	6	<b>153450 HA-<math>\frac{1}{4}</math>-QS-6</b>	
		8	<b>153454 HA-<math>\frac{1}{4}</math>-QS-8</b>	
	R $\frac{3}{8}$	10	<b>153456 HA-<math>\frac{3}{8}</math>-QS-10</b>	
12		<b>153458 HA-<math>\frac{3}{8}</math>-QS-12</b>		
R $\frac{1}{2}$	12	<b>153460 HA-<math>\frac{1}{2}</math>-QS-12</b>		
Sens d'écoulement : raccord enfichable > filetage				
	Avec filetage métrique pourvu d'un joint et raccord enfichable QS	M5	4	<b>153445 HB-M5-QS-4</b>
			Avec filetage au pas de gaz PTFE à revêtement et raccord enfichable QS-	
	R $\frac{1}{8}$	4	<b>153447 HB-<math>\frac{1}{8}</math>-QS-4</b>	
		6	<b>153449 HB-<math>\frac{1}{8}</math>-QS-6</b>	
		8	<b>153453 HB-<math>\frac{1}{8}</math>-QS-8</b>	
	R $\frac{1}{4}$	6	<b>153451 HB-<math>\frac{1}{4}</math>-QS-6</b>	
		8	<b>153455 HB-<math>\frac{1}{4}</math>-QS-8</b>	
	R $\frac{3}{8}$	10	<b>153457 HB-<math>\frac{3}{8}</math>-QS-10</b>	
12		<b>153459 HB-<math>\frac{3}{8}</math>-QS-12</b>		
R $\frac{1}{2}$	12	<b>153461 HB-<math>\frac{1}{2}</math>-QS-12</b>		

1) Sans cuivre ni PTFE

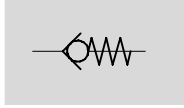


# Clapets anti-retour H

Fiche de données techniques

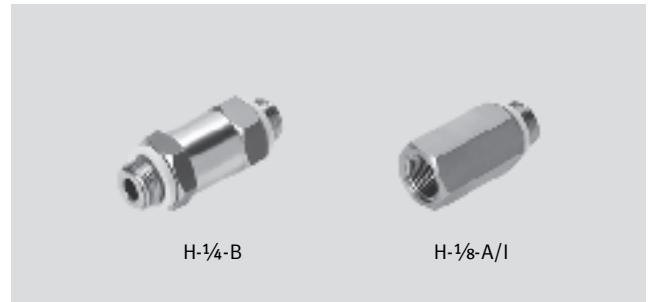
FESTO

Fonction



- Clapets anti-retour
- Filetage de raccordement bilatéral

- - Débit  
115 ... 5 900 l/min



Caractéristiques techniques générales						
Raccord pneumatique	M5	G $\frac{1}{8}$	G $\frac{1}{4}$	G $\frac{3}{8}$	G $\frac{1}{2}$	G $\frac{3}{4}$
Fonction de distributeur	Fonction anti-retour					
Type de fixation	Montage en ligne					
Couple de serrage maximum [Nm]	-	-	11	20	40	60

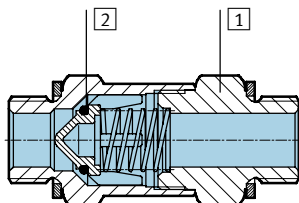
Nota : Ce produit est conforme aux normes ISO 1179-1 et ISO 228-1.

Conditions de fonctionnement et d'environnement						
Raccord pneumatique	M5	G $\frac{1}{8}$	G $\frac{1}{4}$	G $\frac{3}{8}$	G $\frac{1}{2}$	G $\frac{3}{4}$
Fluide de service	Air comprimé filtré, lubrifié ou non lubrifié					
Température de stockage [°C]	-	-	-10 ... +60 °C			
Température ambiante [°C]	-10 ... +60 °C					
Température du fluide [°C]	-10 ... +60 °C					
Résistance à la corrosion CRC	-	-	2 <sup>1)</sup>			

1) Classe de résistance à la corrosion 2 selon la norme Festo 940 070  
Pièces modérément soumises à la corrosion. Pièces externes visibles dont la surface répond essentiellement à des critères d'apparence, en contact direct avec une atmosphère industrielle courante ou des fluides tels que des huiles de coupe ou des lubrifiants.

## Matériaux

Coupe fonctionnelle



Clapet anti-retour M5, G $\frac{1}{8}$		
1	Corps	Laiton nickélé
2	Joints	Caoutchouc nitrile

Clapet anti-retour G $\frac{1}{4}$ , G $\frac{3}{8}$ , G $\frac{1}{2}$ , G $\frac{3}{4}$		
1	Corps	Aluminium corroyé anodisé
2	Joints	Caoutchouc nitrile
-		Sans cuivre ni PTFE

# Clapets anti-retour H

Fiche de données techniques

FESTO

Caractéristiques techniques – Filetage de raccordement bilatéral						
Raccord pneumatique	M5	G $\frac{1}{8}$	G $\frac{1}{4}$	G $\frac{3}{8}$	G $\frac{1}{2}$	G $\frac{3}{4}$
Débit nominal normal [l/min]	115	280	1 000	2 000	5 500	5 900
Poids [g]	15	21	25,4	34	58,3	101
Pression de service [bar]	0,4 ... 8		0,4 ... 12			

**Dimensions – Filetage de raccordement bilatéral** Téléchargement des données de CAO → [www.festo.com](http://www.festo.com)

M5

G $\frac{1}{8}$

G $\frac{1}{4}$  ... G $\frac{3}{4}$

→ = sens d'écoulement

Filetage de raccordement D1	L1	L2	L3	☉
M5	20	4	7	11
G $\frac{1}{8}$	28,5	7,5	6,5	14
G $\frac{1}{4}$	48	32	8	19
G $\frac{3}{8}$	50	32	9	22
G $\frac{1}{2}$	65	44	10,5	27
G $\frac{3}{4}$	74	50	12	32

Nota : Ce produit est conforme aux normes ISO 1179-1 et ISO 228-1.

Références				
	Description	Filetage de raccordement	N° pièce	Type
Clapets anti-retour avec filetage de raccordement bilatéral				
	Filetage métrique bilatéral et 2 joints	M5 <sup>1)</sup>	<b>3671</b>	<b>H-M5</b>
	Filetage au pas de gaz bilatéral et 2 joints	G $\frac{1}{8}$ <sup>2)</sup>	<b>3324</b>	<b>H-<math>\frac{1}{8}</math>-A/I</b>
		G $\frac{1}{4}$ <sup>3)</sup>	<b>11689</b>	<b>H-<math>\frac{1}{4}</math>-B</b>
		G $\frac{3}{8}$ <sup>3)</sup>	<b>11690</b>	<b>H-<math>\frac{3}{8}</math>-B</b>
		G $\frac{1}{2}$ <sup>3)</sup>	<b>11691</b>	<b>H-<math>\frac{1}{2}</math>-B</b>
G $\frac{3}{4}$ <sup>3)</sup>	<b>11692</b>	<b>H-<math>\frac{3}{4}</math>-B</b>		

- 1) 2 taraudages
- 2) 1 filetage, 1 taraudage
- 3) 2 filetages