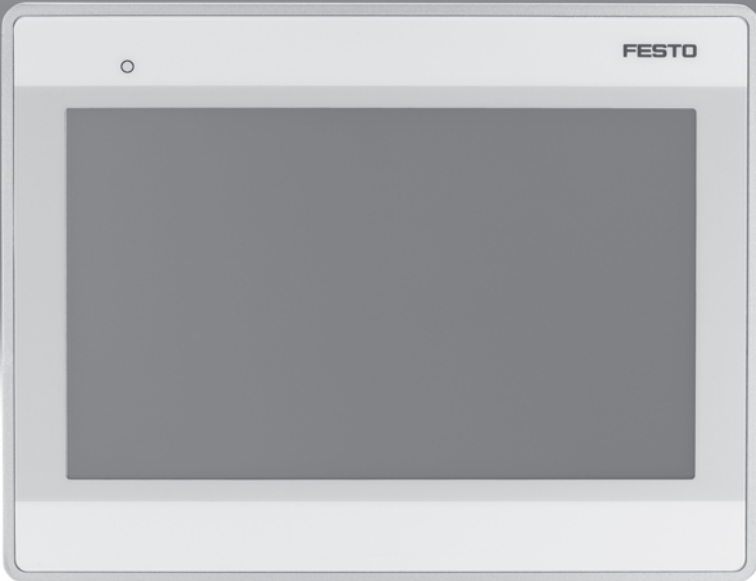


# Pupitres opérateurs CDPX



# Pupitres opérateurs CDPX

Caractéristiques

FESTO

## Caractéristiques

Les panneaux CDPX Festo reposent sur des processeurs performants et une technologie à écran large. Ces panneaux combinent ainsi davantage de fonctions et une résolution plus élevée, pour un dialogue homme-machine optimisé.

## Fonctionnalité

- Graphiques et animations évolués
- Galerie de symboles
- Fonctions étendues grâce au langage de script
- Accès et contrôle à distance
- Serveur FTP et HTTP
- Modèles d'applications
- Fenêtres contextuelles
- Intégration de documents standard
- Téléchargement différentiel
- Ouvert pour le WEB et les applications multimédia

## Affichages frontaux avec écran tactile CDPX

Les panneaux CDPX permettent de visualiser les données et fonctionnent comme un serveur en gérant les accès des clients externes, sur site ou hors-site. La gestion du réseau est facilitée par une interface Ethernet avec un commutateur intégré. Les CDPX

se distinguent par un affichage graphique de haute résolution ainsi qu'une configuration et une programmation simple et intuitive dans Designer Studio. Parfaitement adaptés aux contrôleurs Festo (sous CoDeSys V2.3 et V3) ou aux réseaux

Modbus TCP, les panneaux affichent données et paramètres sous des représentations graphiques flexibles et simples. Grâce à la technologie tactile moderne, la saisie sur le panneau est encore plus accessible.

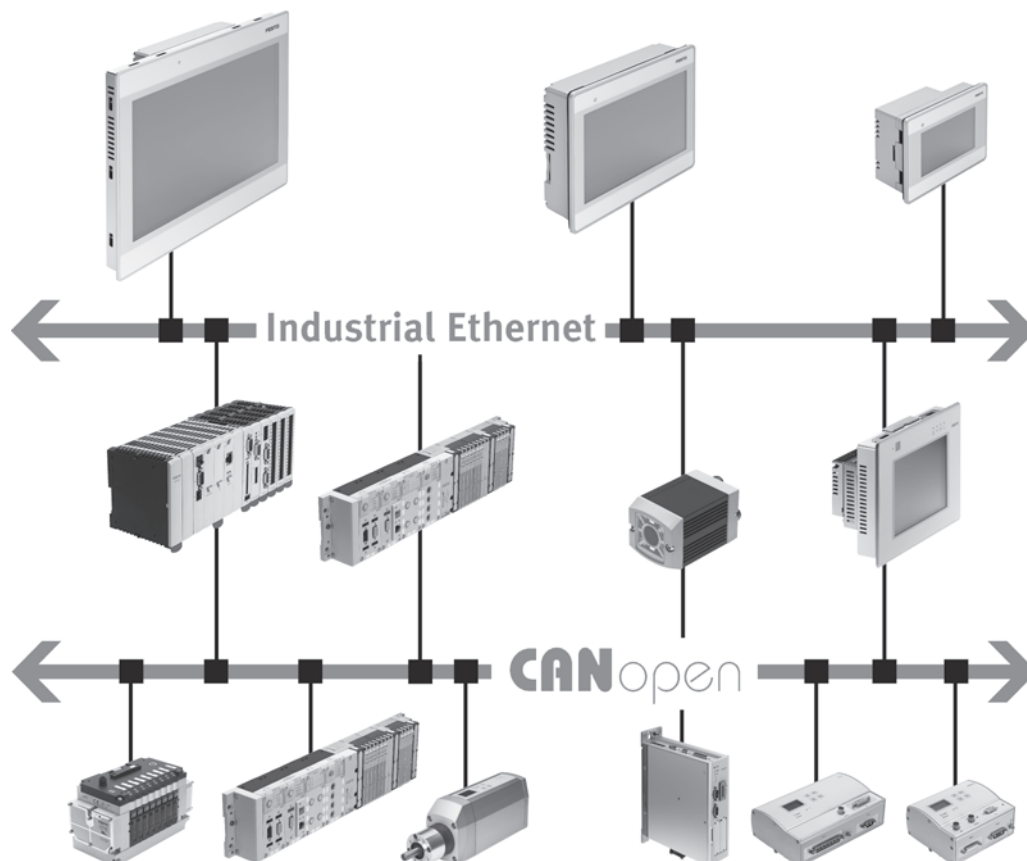
Enfin, en option, un contrôleur Festo sous CoDeSys V3 peut être intégré au CDPX pour aboutir à un concept de commande ultra-compact.

# Pupitres opérateurs CDPX

Caractéristiques

FESTO

## Les Front End Displays dans la gamme d'automates Festo



### Fonctions

- Représentation de données sous forme numérique, textuelle et graphique
- Traitement des données
- Représentation de la tendance
- Gestion des formules
- Gestion de l'alarme
- Multilinguisme
- Editeur pour langue Java Script
- Gestion de la sécurité
- Piste d'audit
- Fonctionnalité du planificateur
- Zone de mémoire extensible par carte SD
- Navigateur Web
- Affichage de l'image des caméras IP

# Pupitres opérateurs CDPX

Récapitulatif, codes de type

**FESTO**

Type	Résolution de l'affichage	Nombre de couleurs	Taille de l'écran	Interfaces	→ Page/ Internet
<b>Ecran tactile</b>					
CDPX-X-A-W-4	WQVGA, 480x272 pixels	64 k	4,3"	USB, Ethernet <sup>1)</sup> , RS485, USB, carte SD	5
CDPX-X-A-W-7	WVGA, 800x480 pixels		7"		
CDPX-X-A-S-10	SVGA, 800x600 pixels		10,4"		
CDPX-X-A-W-13	WXGA, 1280x800 pixels		13,3"		



1) Commutateur Ethernet 2x Rj45 10/100 MBd

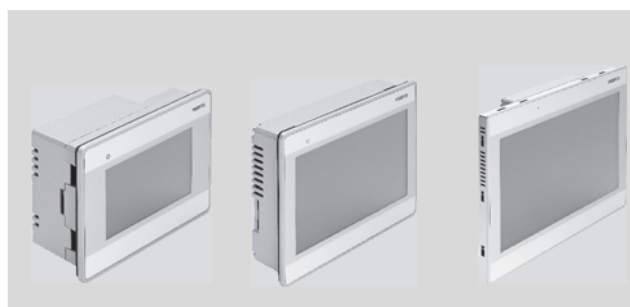
## Désignations

		CDPX-X-A	—		—	
<b>Fonction</b>						
CDPX-X-A	Boîtier de commande					
<b>Taille de l'écran, équipement</b>						
S	Affichage standard, écran tactile					
10	10,4", 64 k Couleurs					
W	Affichage à écran large, écran tactile					
4	4,3", 64 k Couleurs					
7	7", 64 k Couleurs					
13	13,3", 64 k Couleurs					

# Pupitres opérateurs CDPX

Fiche de données techniques

-  - Tension  
18 ... 30 V CC
-  - Plage de température  
0 ... +50°C



Caractéristiques techniques générales				
	CDPX-X-A-W-4	CDPX-X-A-W-7	CDPX-X-A-S-10	CDPX-X-A-W-13
Affichage	TFT couleur			
Caractéristiques de l'écran	Ecran tactile			
Taille de l'écran	4,3"	7"	10,4"	13,3"
Résolution de l'affichage	WQVGA 480x272 pixels	WVGA, 800x480 pixels	SVGA, 800x600 pixels	WXGA, 1280x800 pixels
Nombre de couleurs	64 k			
Nombre de LED système	1			
Mémoire de programmes [Ko]	32			
Listes d'événements	2 048			
Alarmes	2 000			
Pages	1 000			
Indicateurs	10 000			
Widgets	2 000			
Objets sur une page	2 000			
Utilisateurs	50			
Demandes client simultanées	4			
Tampons de demande	30			
Widgets courbes par demande	5			
Formules	32			
Jeux de paramètres par formule	32 000			
Tampons d'événement	4			
Evénements par tampon d'événements	2 048			
Taille du fichier Javascript par page [Ko]	8			
Taille du projet	30			
Planificateurs	30			
Emplacement de carte SD	1			
Type de fixation	Montage frontal			
Profondeur de montage [mm]	56	47	56	56
Hauteur [mm]	109	147	232	267
Longueur [mm]	149	187	287	336
Epaisseur max. du panneau avant [mm]	4			
Note relative aux matériaux	Conformes RoHS			

# Pupitres opérateurs CDPX

Fiche de données techniques

**FESTO**

Caractéristiques électriques				
	CDPX-X-A-W-4	CDPX-X-A-W-7	CDPX-X-A-S-10	CDPX-X-A-W-13
Tension de service nominale CC [V]	24			
Plage de tension de service CC [V]	18 ... +30			
Consommation à la tension de service nominale [A]	0,4	0,7	1	1,2
Logiciel de programmation	Designer Studio			
Interface API	Modbus RTU			
	RS485			
Protocoles SPS supportés	CoDeSys 2.3			
	CoDeSys 3.x			
	Client Modbus RTU			
	Serveur Modbus RTU			
	Client Modbus TCP			
	Serveur Modbus TCP			
Interface USB	Oui			
Interface Ethernet	RJ45, 10/100 Mbd			
Pile de secours	Batterie rechargeable au lithium			
Horloge temps réel	Oui			
Ecart de l'horloge temps réel	130 s / mois			
Degré de protection	IP65 monté sur pupitre en face avant, IP20 en face arrière			

Conditions de service et d'environnement	
Température ambiante [°C]	0 ... +50
Température de stockage [°C]	-20 ... +70
Humidité relative de l'air [%]	5 - 85
	Sans condensation
Marquage CE (voir la déclaration de conformité)	Selon la directive UE relative aux basses tensions <sup>1)</sup>
Homologation	C-Tick
	c UL us — Listé (OL)

1) Pour le domaine d'utilisation, consultez la déclaration de conformité CE, disponible à l'adresse : [www.festo.fr](http://www.festo.fr) → Support → Documentation utilisateur.  
En cas de restriction à l'utilisation des appareils en milieu résidentiel, commercial ou industriel, ainsi que dans les petites entreprises, d'autres mesures de réduction des émissions perturbatrices peuvent être nécessaires.

Poids [g]				
	CDPX-X-A-W-4	CDPX-X-A-W-7	CDPX-X-A-S-10	CDPX-X-A-W-13
Poids du produit [g]	1 000	1 000	2 100	2 800

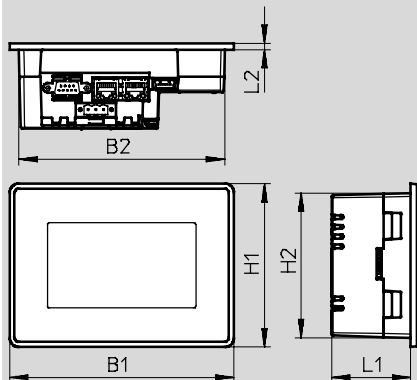
# Pupitres opérateurs CDPX

Fiche de données techniques

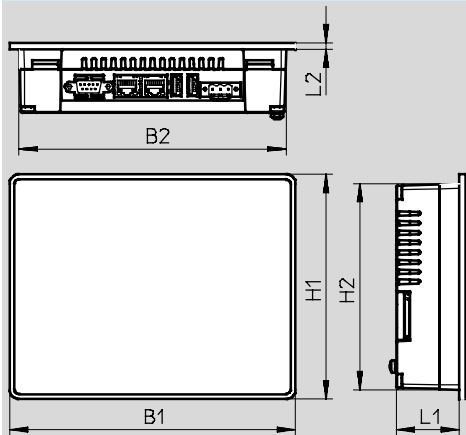
## Dimensions

Téléchargement des données CAO → [www.festo.fr](http://www.festo.fr)

CDPX-X-A-W-4



CDPX-X-A-W-7



Type	B1	B2	H1	H2	L1	L2
CDPX-X-A-W-4	149	136	109	996	56	4,5
CDPX-X-A-W-7	187	176	147	136	47	4

# Pupitres opérateurs CDPX

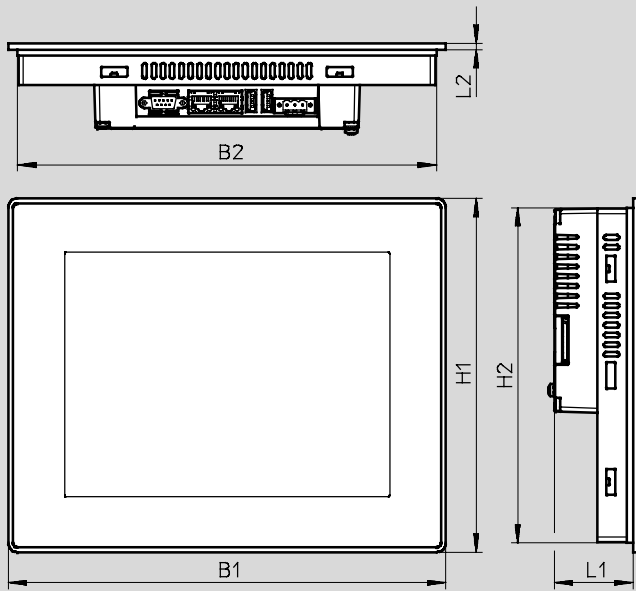
Fiche de données techniques



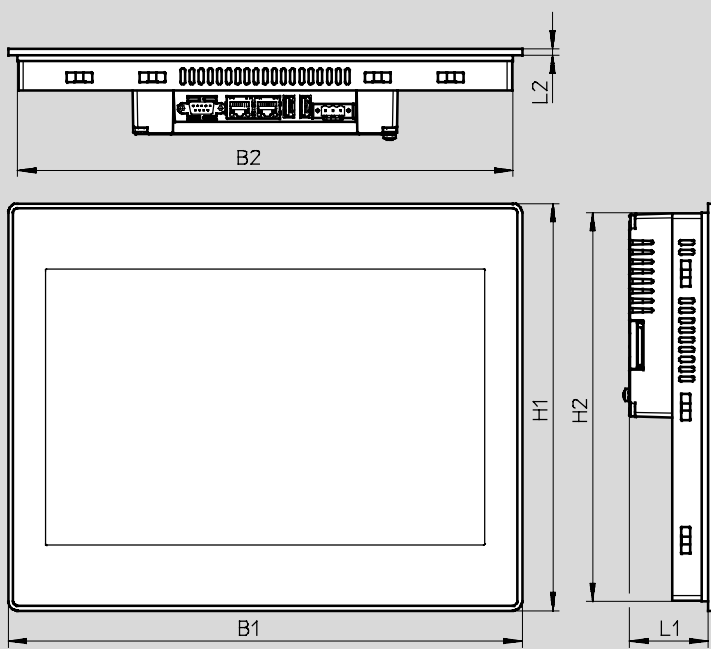
## Dimensions

Téléchargement des données CAO → [www.festo.fr](http://www.festo.fr)

CDPX-X-A-S-10



CDPX-X-A-W-13



Type	B1	B2	H1	H2	L1	L2
CDPX-X-A-S-10	287	276	232	221	56	4
CDPX-X-A-W-13	336	326	267	256	56	4

## Références

Résolution de l'affichage	Taille de l'écran	Nombre de couleurs	N° pièce	Type
WQVGA 480x272 pixels	4,3"	64 k	574410	CDPX-X-A-W-4
WVGA, 800x480 pixels	7"		574411	CDPX-X-A-W-7
SVGA, 800x600 pixels	10,4"		574412	CDPX-X-A-S-10
WXGA, 1280x800 pixels	13,3"		574413	CDPX-X-A-W-13