

## Válvulas de antirretorno VBNF, desbloqueable

**FESTO**

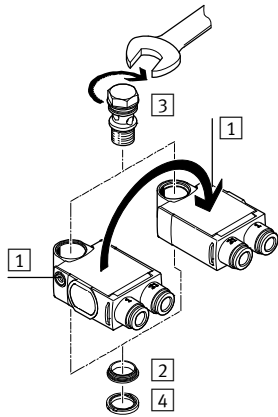


# Válvulas de antirretorno VBNF, desbloqueable

Características y cuadro general de productos

## Características

- Poca altura
- Gran caudal
- Giro de 360° en el plano horizontal
- Sentido de accionamiento indistinto **1** reposicionando el cuerpo



**Importante**

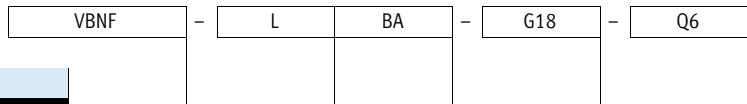
Al efectuar el montaje de los componentes deberá respetarse el siguiente orden:

- 1) Introducir el anillo de apoyo **2** en el cuerpo hasta que quede a ras.
- 2) Introducir el tornillo hueco **3** en el taladro.
- 3) Colocar la junta anular OK **4** sobre la rosca del tornillo hueco.

Cuadro general de productos								
Función	Función de válvula	Ejecución	Tipo	Toma neumática 1	Toma neumática 2	qnN [l/min]	→ Página/Internet	
Válvulas de antirretorno	Forma plana							
	Función antirretorno desbloqueable		VBNF	QS-6, QS-8	G1/8, G1/4	260 ... 620	3	
	Diseño compacto							
	Función antirretorno		H	QS-4, QS-6, QS-8, QS-10, QS-12	QS-4, QS-6, QS-8, QS-10, QS-12	136 ... 1715	h-qs	
				M5, G1/8, G1/4, G3/8, G1/2, G3/4	M5, G1/8, G1/4, G3/8, G1/2, G3/4	115 ... 5900	h	
	Función antirretorno		HA	M5, R1/8, R1/4, R3/8, R1/2	QS-4, QS-6, QS-8, QS-10, QS-12	138 ... 2230	ha	
		HB	QS-4, QS-6, QS-8, QS-10, QS-12	M5, R1/8, R1/4, R3/8, R1/2	142 ... 2206	hb		
Válvulas de antirretorno	Diseño compacto							
	Función antirretorno desbloqueable		HGL	QS-4, QS-6, QS-8, QS-10, QS-12	M5, G1/8, G1/4, G3/8, G1/2	130 ... 1400	hgl	
				M5, G1/8, G1/4, G3/8, G1/2	M5, G1/8, G1/4, G3/8, G1/2	130 ... 1600	hgl	

# Válvulas de antirretorno VBNF, desbloqueable

Código del producto



**Tipo**

VBNF	Válvula de antirretorno, forma plana
------	--------------------------------------

**Diseño**

L	Salida en forma de L
---	----------------------

**Función adicional**

BA	Función antirretorno desbloqueable, función de escape manual
----	--

**Toma neumática 2**

G18	Rosca G <sup>1</sup> / <sub>8</sub>
G14	Rosca G <sup>1</sup> / <sub>4</sub>

**Toma neumática 1**

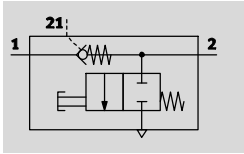
Q6	Racor QS-6
Q8	Racor QS-8

# Válvulas de antirretorno VBNF, desbloqueable

Hoja de datos

FESTO

Función antirretorno desbloqueable



- - Caudal nominal normal  
260 ... 620 l/min
- - Temperatura  
-10 ... +60 °C
- - Presión de funcionamiento  
0,2 ... 10 bar



La válvula de antirretorno VBNF-LBA es una válvula que combina la función de antirretorno desbloqueable con la función escape manual.

La función de antirretorno desbloqueable puede aprovecharse para la detención breve en una posición intermedia. Si la válvula

recibe señal de pilotaje, el escape está abierto. Si la válvula no recibe una señal, la válvula bloquea el escape del actuador. Por lo tanto, el actuador se

detiene brevemente. Con la función integrada de escape manual se puede descargar un actuador neumático.

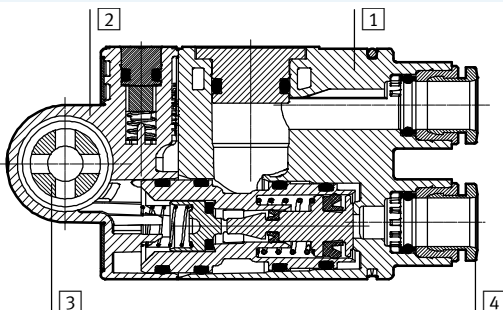
Especificaciones técnicas			
Función de válvula		Función antirretorno desbloqueable	
Toma neumática 2		G1/8	G1/4
Toma neumática 1		QS-6	QS-8
Conexión de aire de pilotaje 21		QS-6	QS-8
Tipo de accionamiento, función antirretorno controlada		Neumático	
Función de escape manual		Mediante pulsador	
Tipo de fijación		Atornillable	
Posición de montaje		Indistinta	
Tiempo de respuesta	Des.	[ms]	9
	Conexión	[ms]	6
Par de apriete nominal	[Nm]		3 ±20%
	[Nm]		11 ±20%
Posibilidad de giro		[°]	
		360 (no se admiten giros continuos)	

Condiciones de funcionamiento y del entorno			
Presión de funcionamiento en todo el margen de temperatura		[bar]	0,2 ... 10
Presión de pilotaje		[bar]	2 ... 10
Fluido de funcionamiento / Fluido de control		Aire comprimido según ISO 8573-1:2010 [7:4:4]	
Indicación sobre el fluido de funcionamiento / de pilotaje		Es posible el funcionamiento con aire comprimido lubricado (lo cual requiere seguir utilizando aire lubricado)	
Temperatura ambiente		[°C]	-10 ... +60
Temperatura del medio		[°C]	-10 ... +60
Temperatura de almacenamiento		[°C]	-20 ... +70
Clase de resistencia a la corrosión <sup>1)</sup>			2

1) Clase de resistencia a la corrosión CRC 2 según norma de Festo FN 940070  
Componentes con moderado riesgo de corrosión. Aplicación en interiores en caso de condensación. Piezas exteriores visibles con características esencialmente decorativas en la superficie que están en contacto directo con atmósferas habituales en entornos industriales.

## Materiales

Vista en sección

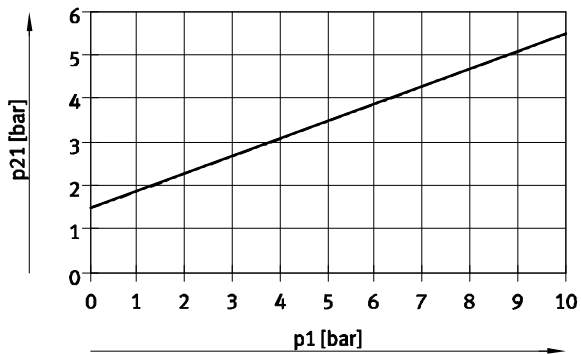


Válvula de antirretorno, desbloqueable		
1	Cuerpo	PBT
2	Tapa	PBT
3	Tornillo hueco	Aleación de aluminio
4	Anillo para soltar	POM
-	La tapa	ES-BE
-	Juntas	NBR
Características del material		Conformidad con RoHS

# Válvulas de antirretorno VBNF, desbloqueable

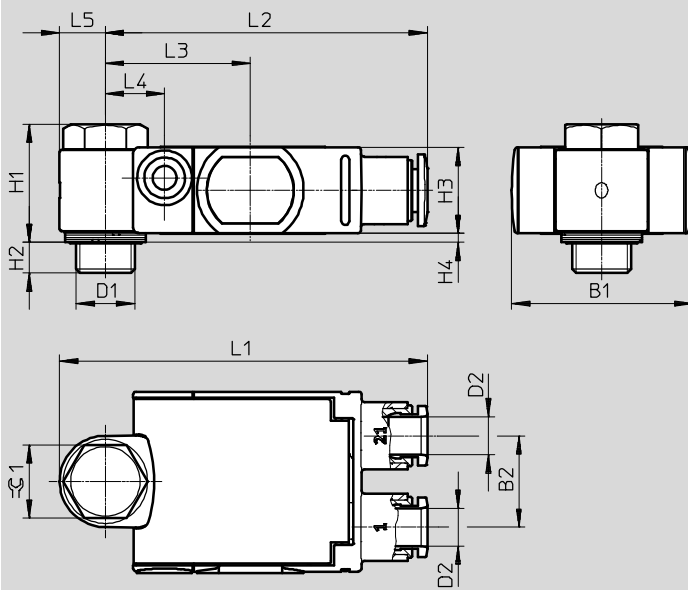
Hoja de datos

## Pilotaje p21 en función de la presión de funcionamiento p1



## Dimensiones

Datos CAD disponibles en [www.festo.com](http://www.festo.com)



Tipo	Conexión	Para tubo de diámetro exterior	B1	B2	H1	H2	H3	H4	L1	L2	L3	L4	L5	≈C1
	D1	D2												
VBNF...-G18-Q6	G $\frac{1}{8}$	QS-6	29,8	15	19,4	5	14,1	1,5	60,3	52,8	23,8	9,7	7,5	12
VBNF...-G14-Q8	G $\frac{1}{4}$	QS-8	39,5	20,5	28,2	5,6	21	2	76,8	66,8	30	11,1	10	15

## Referencias

Ejecución	Conexión neumática		Conexión de aire de pilotaje	Caudal nominal normal qN con 6 bar → 5 bar		Caudal nominal normal qN con 6 bar → 0 bar		Peso	Nº art.	Tipo
	2	1		[l/min]	[l/min]	[g]				
	G $\frac{1}{8}$	QS-6	QS-6	260	500	27,3	<b>8001460</b>	<b>VBNF-LBA-G18-Q6</b>		
	G $\frac{1}{4}$	QS-8	QS-8	620	1100	65,5	<b>1927027</b>	<b>VBNF-LBA-G14-Q8</b>		