

Magnetventile VSNC



Magnetventile VSNC

Merkmale, Lieferübersicht VSNC...

Funktion

VSNC Ventile sind Pilotventile für einfach- und doppelwirkende Schwenk- und Linearantriebe mit Anschlussbild nach VDI/VDE 3845 wie DRD/DRE, DAPS, DFPB, DLP. Mit entsprechend vorhandenem Zubehör wie z.B. Anschlussbausatz wird auch eine Montage an An-

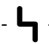


trieben ohne NAMUR Schnittstelle wie z. B. Membranantrieben möglich. Sie sind ausgelegt für die Anforderungen in der Prozessautomation. Durch mechanische Feder (monostabile Ventile) erfolgt ein sicheres Schalten in die Grundstellung bei Energieausfall.

Innovativ

- Umstellung von 3/2 auf 5/2 Wegeventil durch einfaches Drehen der Dichtung
- Steuerung einfachwirkender oder doppelwirkender Antriebe kann so mit einem Ventil realisiert werden
- Das Ventil kann variabel mit tastend/rastend, tastend Handhilfsbetätigung bestellt werden oder ohne Handhilfsbetätigung. Die Umstellung erfolgt über eine spezielle Kappe. Somit bleibt die Teilenummer gleich. Eine Änderung ist jederzeit möglich

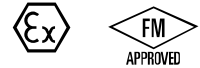
Kosten- /anwendungsoptimiert

- Kostentoptimierte Variante mit Kunststoffdeckel und Messingankerrohr sowie IP65 Spulen

-  Spannung
12, 24 V DC
24, 48, 120, 230 VAC
-  Betriebsdruck
2,5 ... 10 bar
-  Temperaturbereich
-20 ... 60

Variabel

- Anwendungsoptimierte Variante mit Aluminiumdeckel, Edelstahlankerrohr für IP65 und Ex Spulen sowie Ankerrohrluftschutzkappe
- Ein Ankerrohrsystem für alle Ex - Magnetsysteme
- Für Zone 1 nach IEC Ex mit Zündschutzart
- Ex-ia
- Ex-mb
- Für Zone 2 nach IEC Ex mit Zündschutzart
- Ex-nA
- Für Class I, Div I nach NEC 505
- AEx-m



VSNC-F8



VSNC mit IP65 Magnet



VSNC-FN



VSNC mit Ex-ia Magnet



VSNC mit FM Magnet



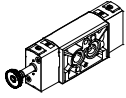
VSNC mit Ex-nA Magnet



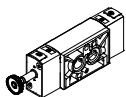
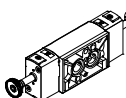
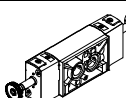
VSNC mit Ex-m Magnet

Magnetventile VSNC

Merkmale, Lieferübersicht VSNC-...-F8

VSNC-F8


- Material Ventildeckel: Kunststoff/Metall
- Material Anker: Messing
- Pilotluft (Eingangsluft Ankerrohr), ungeschützt

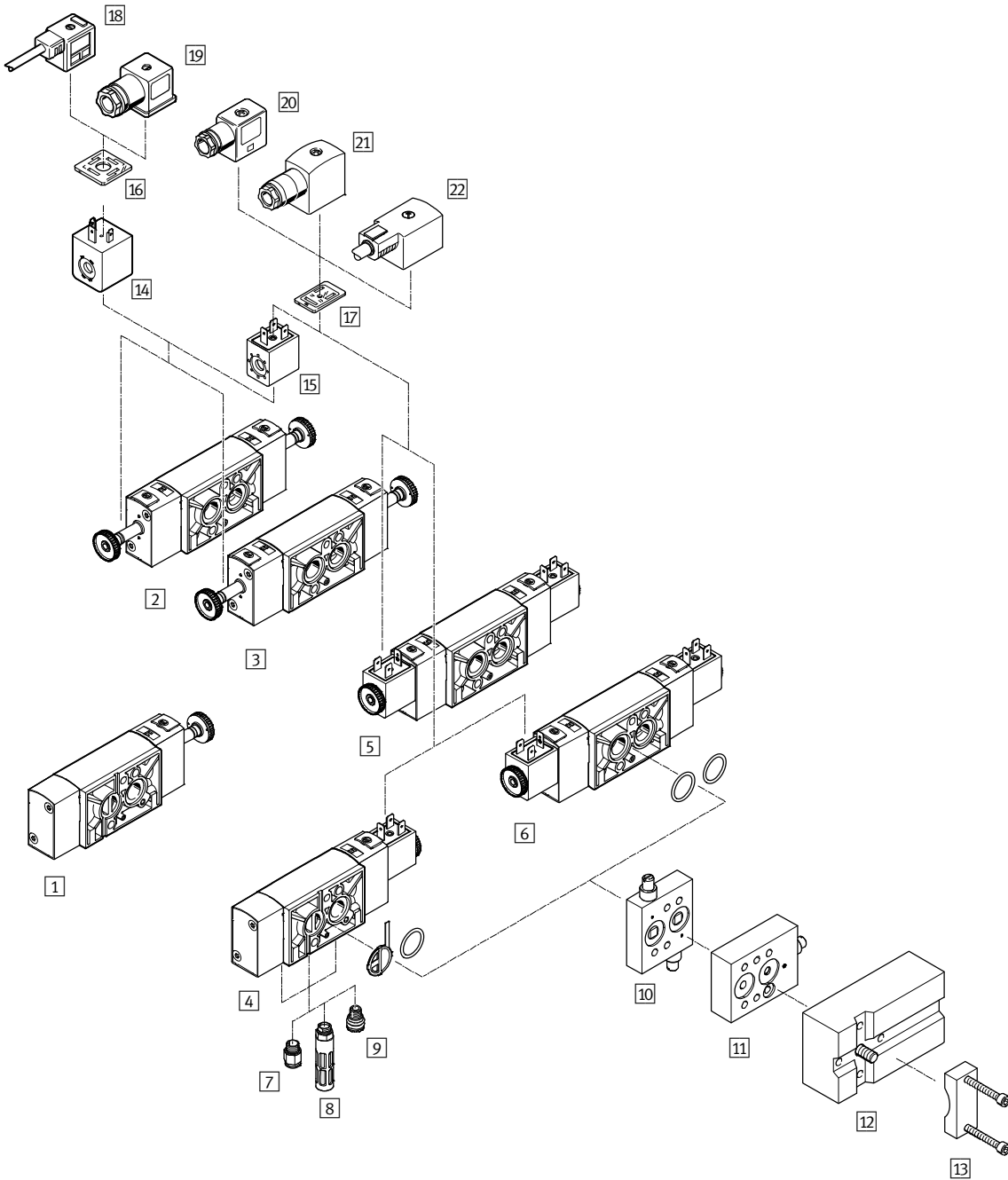
Ausführung	Typ	Pneumatischer Anschluss 1,3,5	Pneumatischer Anschluss 2,4, basierend auf Norm	Normalnenn-durchfluss [l/min]	→ Seite
5/2 oder 3/2 Wegeventil umstellbar, monostabil					
	VSNC-FC-M52-MD-G14-F8	G $\frac{1}{4}$	VDI/VDE 3845 NAMUR $\frac{1}{4}$	1250	12
	VSNC-FC-M52-MD-N14-F8	NPT $\frac{1}{4}$			
5/2 Wegeventil, bistabil					
	VSNC-F-B52-D-G14-F8	G $\frac{1}{4}$	VDI/VDE 3845 NAMUR	1350	15
	VSNC-F-B52-D-N14-F8	NPT $\frac{1}{4}$			
5/3 Wegeventil					
	VSNC-F-P53C-MD-G14-F8	G $\frac{1}{4}$	VDI/VDE 3845 NAMUR	1250	18
	VSNC-F-P53U-MD-G14-F8	G $\frac{1}{4}$		950	
	VSNC-F-P53E-MD-G14-F8	G $\frac{1}{4}$		1050	
	VSNC-F-P53C-MD-N14-F8	NPT $\frac{1}{4}$		1250	
	VSNC-F-P53-U-MD-N14-F8	NPT $\frac{1}{4}$		950	
	VSNC-F-P53-E-MD-G14-F8	NPT $\frac{1}{4}$		1050	

Spulen	IP65 Industrieform B							IP65 Form A						
	12 VDC	24 VDC	48 VDC	24 VAC	48 VAC	120 VAC	230 VAC	12 VDC	24 VDC	48 VDC	24 VAC	48 VAC	120 VAC	230 VAC
5/2 und 3/2 monostabil	■	■ TNR	■	■	■	■	■	■	■ TNR	■	■	■	■	■
5/2 bistabil	■	■ TNR	■	■	■	■	■	■	■ TNR	■	■	■	■	■
5/3 G	■	■	■	■	■	■	■	■	■	■	■	■	■	■
5/3 B	■	■	■	■	■	■	■	■	■	■	■	■	■	■
5/3 E	■	■	■	■	■	■	■	■	■	■	■	■	■	■

■ = über Baukasten kombinierbar
 TNR = Als Rennertyp mit TNR bestellbar

Magnetventile VSNC

Peripherieübersicht VSNC-...-F8



Magnetventile VSNC

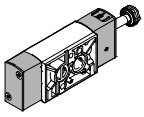
Peripherieübersicht VSNC-...-F8

Befestigungselemente und Zubehör			
	Kurzbeschreibung	→ Seite / Internet	
1	VSNC-...-F8 Magnetventile	3/2 und 5/2 Wegeventil monostabil mit Wechseldichtung, Kunststoffdeckel, Messingankerrohr zur Steuerung einfachwirkender oder doppelwirkender Antriebe	12
2	VSNC-...-F8 Magnetventile	5/2 Wegeventil, bistabil mit Kunststoffdeckel, Messingankerrohr zur Steuerung doppelwirkender Antriebe	15
3	VSNC-...-F8 Magnetventile	5/3 Wegeventil, monostabil, Ruhestellung offen, geschlossen oder entlüftet mit Kunststoffdeckel, Messingankerrohr zur Steuerung doppelwirkender Antriebe	18
4	VSNC-...-F8 Magnetventile	3/2 und 5/2 Wegeventil monostabil mit Wechseldichtung, Kunststoffdeckel, Messingankerrohr und 24 VDC Magnetspule zur Steuerung einfachwirkender oder doppelwirkender Antriebe	12
5	VSNC-...-F8 Magnetventile	5/2 Wegeventil, bistabil mit Kunststoffdeckel, Messingankerrohr und 24 VDC Magnetspule zur Steuerung doppelwirkender Antriebe	15
6	VSNC-...-F8 Magnetventile	5/3 Wegeventil, monostabil, Ruhestellung offen, geschlossen oder entlüftet mit Kunststoffdeckel, Messingankerrohr und 24 VDC Magnetspule zur Steuerung doppelwirkender Antriebe	18
7	QS Steckverschraubung	zum Anschluss von außertolerierten Druckluftschläuchen	40
8	U Schalldämpfer	–	40
9	VABD-D3-SN-G14 Entlüftungsschutz	Entlüftungsschutz IP65. Der Federraum von Antrieb wird durch das Rückschlagsystem vor dem Eindringen aggressiver Umgebungsluft und Wasser geschützt	39
10	VABF-S7-F1B1P2-F Drosselplatte	Abluftdrosselplatte für NAMUR-Schnittstelle zum Einbau zwischen Magnetventil und doppelwirkenden Antrieben	37
11	VABF-S7-F1B5P1-F Drosselplatte	Abluftdrosselplatte für NAMUR-Schnittstelle zum Einbau zwischen Magnetventil und einfachwirkenden Antrieben	37
12	VABF-S7-S-G14 Anschlussbausatz	Montageplatte zum Anbau des Ventils an NAMUR Rippe	38
13	VAME-S7-Y Befestigungswinkel	Alternative Möglichkeit (anstatt Schraube) das Ventil mit Hilfe eines Befestigungswinkels an NAMUR Rippe zu befestigen	38
14	VACF-A Magnetspule	Elektrisches Anschlussbild nach DIN EN 175301-803 Form A	–
15	VACF-B Magnetspule	Elektrisches Anschlussbild nach Festo Standard für MSSD-F	39
16	MC-LD Leuchtdichtung	Leuchtdichtung zur Anzeige des Schaltzustandes	40
17	MF-LD Leuchtdichtung	Leuchtdichtung zur Anzeige des Schaltzustandes	40
18	KMC Verbindungsleitung	–	40
19	MSSD-C Steckdose	Elektrisches Anschlussbild nach DIN EN 175301-803 Form A	40
20	MSSD-F Steckdose	Elektrisches Anschlussbild nach Festo Standard mit Schraubklemmtechnik	40
21	MSSD-F-S Steckdose	Elektrisches Anschlussbild nach Festo Standard mit Schneidklemmtechnik	40
22	KMF Verbindungsleitung	–	kmf

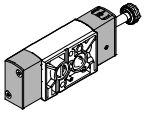
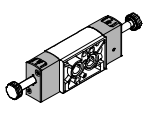
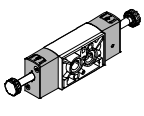
Magnetventile VSNC

Merkmale, Lieferübersicht VSNC-...-FN

VSNC-FN



- Material Ventildeckel: Aluminium/Metall
- Material Anker: Edelstahl
- Pilotluft (Eingangsluft Ankerrohr), geschützt

Ausführung	Typ	Pneumatischer Anschluss 1, 3, 5	Pneumatischer Anschluss 2, 4 basierend auf Norm	Normalnenn-durchfluss [l/min]	→ Seite
3/2 oder 5/2 Wegeventil...-FN umstellbar, monostabil					
	VSNC-FC-M52-MD-G14-FN	G $\frac{1}{4}$	VDI/VDE 3845 NAMUR	1250	22
	VSNC-FC-M52-MD-N14-FN	NPT $\frac{1}{4}$ -18			
	VSNC-FC-M52-MD-G14-FN-1A1-EX4-A	G $\frac{1}{4}$			
	VSNC-FC-M52-MD-N14-FN-1A1-EX4-A	NPT $\frac{1}{4}$ -18			
5/2 Wegeventil...-FN bistabil					
	VSNC-F-B52-D-G14-FN	G $\frac{1}{4}$	VDI/VDE 3845 NAMUR	1350	26
	VSNC-F-B52-D-N14-FN	NPT $\frac{1}{4}$ -18			
	VSNC-F-B52-D-G14-FN-1A1-EX4-A	G $\frac{1}{4}$			
	VSNC-F-B52-D-N14-FN-1A1-EX4-A	NPT $\frac{1}{4}$ -18			
5/3 Wegeventil...-FN					
	VSNC-F-P53C-MD-G14-FN	G $\frac{1}{4}$	VDI/VDE 3845 NAMUR	1250	30
	VSNC-F-P53U-MD-G14-FN			950	
	VSNC-F-P53E-MD-G14-FN			1050	
	VSNC-F-P53C-MD-N14-FN	NPT $\frac{1}{4}$ -18		1250	
	VSNC-F-P53U-MD-N14-FN			950	
	VSNC-F-P53E-MD-N14-FN			1050	

Magnetventile VSNC

Merkmale, Lieferübersicht VSNC-...-FN

Spulen	IPT 65			Ex-nA			Ex-ia	Ex-mb			AEx-m		
	24 VDC	120 VAC	230 VAC	24 VDC	120 VAC	230 VAC	24 ... 32 VDC	24 VDC	120 VAC	230 VAC	24 VDC	120 VAC	230 VAC
5/2 und 3/2 monostabil	■ TNR	■	■	■	■	■	■ TNR	■ TNR	■	■	■ TNR	■ TNR	■
5/2 bistabil	■ TNR	■	■	■	■	■	■ TNR	■ TNR	■	■	■ TNR	■ TNR	■
5/3 G	■	■	■	■	■	■	■	■	■	■	■	■	■
5/3 B	■	■	■	■	■	■	■	■	■	■	■	■	■
5/3 E	■	■	■	■	■	■	■	■	■	■	■	■	■

■ = über Baukasten kombinierbar
TNR = Als Rennertyp mit TNR bestellbar

Eigensichere Spule VACN-...-Ex4A



- Kategorie II 2G II 2D
- Zündschutzart Ex-ia
- IEC Ex Zulassung
- ATEX Zulassung

Nicht funkende Spule VACN-...-Ex2N



- Kategorie II 3G II 3D
- Zündschutzart nA
- ATEX Zulassung

Vergussgekapselte Spule VACN-...-Ex4M



- Kategorie II 2G II 2D
- Zündschutzart Ex-m
- IEC Ex Zulassung
- ATEX Zulassung

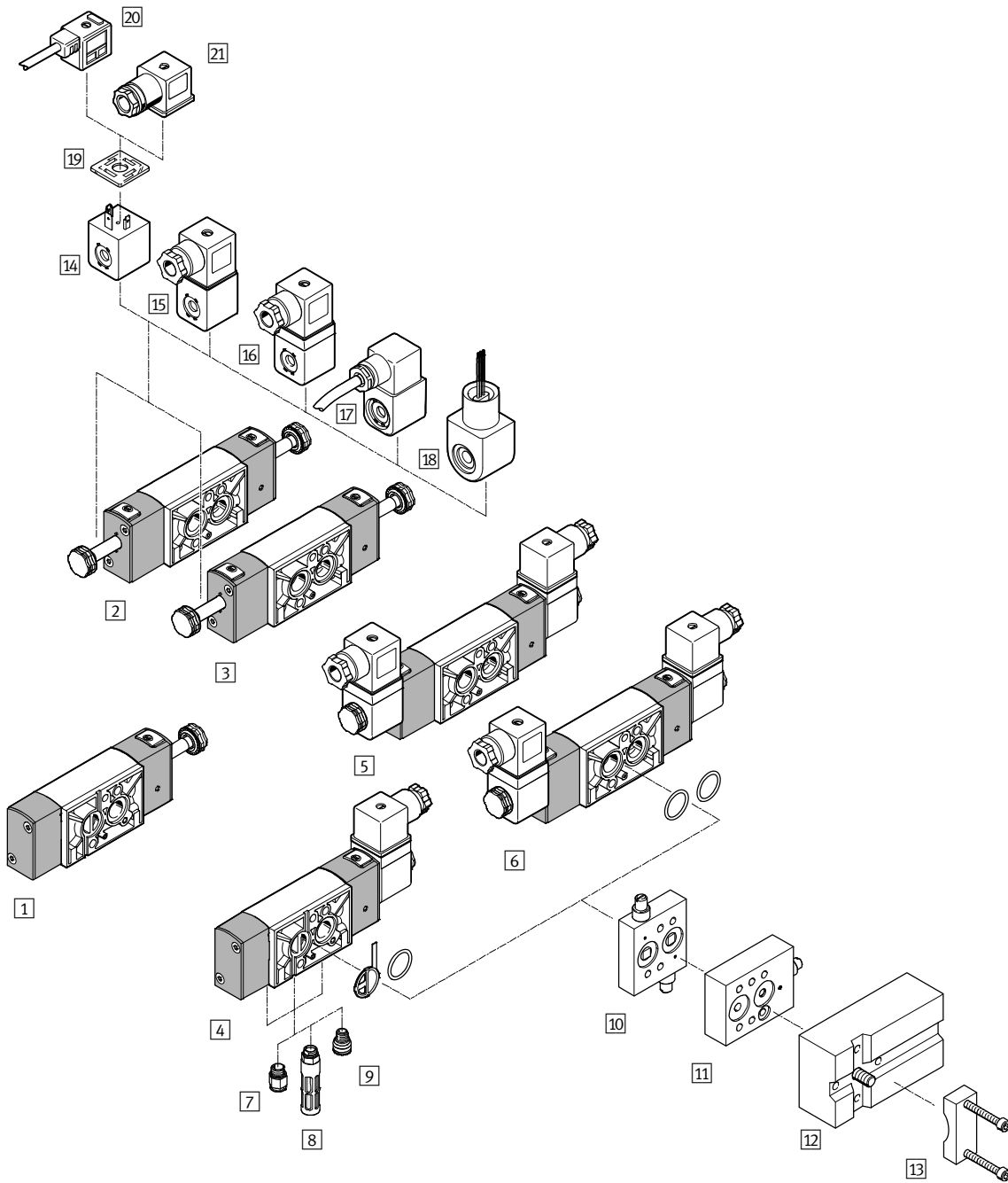
Vergussgekapselte Spule mit Conduit, Anschluss VACN-...-U4M



- Class I; Div I
- Zündschutzart AEx-...-m
- FM Zulassung

Magnetventile VSNC

Peripherieübersicht VSNC-...-FN



Magnetventile VSNC

Peripherieübersicht VSNC-...-FN

Befestigungselemente und Zubehör			
	Kurzbeschreibung	→ Seite / Internet	
1	VSNC-...-FN Magnetventile	3/2 und 5/2 Wegeventil monostabil mit Wechseldichtung, Aluminiumdeckel, Edelstahlankerrohr zur Steuerung einfachwirkender oder doppelwirkender Antriebe	22
2	VSNC-...-FN Magnetventile	5/2 Wegeventil, bistabil mit Aluminiumdeckel, Edelstahlankerrohr zur Steuerung doppelwirkender Antriebe	26
3	VSNC-...-FN Magnetventile	5/3 Wegeventil, monostabil, Ruhestellung offen, geschlossen oder entlüftet mit Aluminiumdeckel, Edelstahlankerrohr zur Steuerung doppelwirkender Antriebe	30
4	VSNC-...-FN Magnetventile	3/2 und 5/2 Wegeventil monostabil mit Wechseldichtung, Aluminiumdeckel, Edelstahlankerrohr und Ex-ia Magnetspule zur Steuerung einfachwirkender oder doppelwirkender Antriebe	22
5	VSNC- ... -FN Magnetventile	5/2 Wegeventil, bistabil mit Aluminiumdeckel, Edelstahlankerrohr und Ex-ia Magnetspule zur Steuerung doppelwirkender Antriebe	26
6	VSNC- ... -FN Magnetventile	5/3 Wegeventil, monostabil, Ruhestellung offen, geschlossen oder entlüftet mit Aluminiumdeckel, Edelstahlankerrohr und Ex-ia Magnetspule zur Steuerung doppelwirkender Antriebe	30
7	QS Steckverschraubung	zum Anschluss von außentolerierten Druckluftschläuchen	40
8	U Schalldämpfer	–	40
9	VABD-D3-SN-G14 Entlüftungsschutz	Entlüftungsschutz IP65. Der Federraum von Antrieb wird durch das Rückschlagsystem vor dem Eindringen aggressiver Umgebungsluft und Wasser geschützt	39
10	VABF-S7-F1B5P2-F Drosselplatte	Abluftdrosselplatte für NAMUR-Schnittstelle zum Einbau zwischen Magnetventil und doppelwirkenden Antrieben	37
11	VABF-S7-F1B5P1-F Drosselplatte	Abluftdrosselplatte für NAMUR-Schnittstelle zum Einbau zwischen Magnetventil und einfachwirkenden Antrieben	37
12	VABF-S7-S-G14 Anschlussbausatz	Montageplatte zum Anbau des Ventils an NAMUR Rippe	38
13	VAME-S7-Y Befestigungswinkel	Alternative Möglichkeit (anstatt Schraube) das Ventil mit Hilfe eines Befestigungswinkels an NAMUR Rippe zu befestigen	38
14	VACN-N Magnetspule	Elektrisches Anschlussbild nach DIN EN 175301-803 Form A	–
15	VACN-N- ... -Ex2-N Magnetspule	Zündschutzart nA = nicht funkend für Einsatz in Zone 2	–
16	VACN-N- ... -Ex4-A Magnetspule	Zündschutzart iA = eigensicher, für Einsatz in Zone 1	–
17	VACN-N- ... -Ex4-M Magnetspule	Zündschutzart m = vergussgekapselt, für Einsatz in Zone 1	–
18	VACN-N- ... -U4-M Magnetspule	Zündschutzart m = vergussgekapselt, für Einsatz in Class I, Div I (amerikanische FM Zulassung nach NEC 500)	–
19	MC-LD Leuchtdichtung	Leuchtdichtung zur Anzeige des Schaltzustandes	40
20	KMC Verbindungsleitung	–	kmc
21	MSSD-C Steckdose	Elektrisches Anschlussbild nach DIN EN 175301-803 Form A	40

Magnetventile VSNC

Typenschlüssel

VSNC - F - [] - [] - [] - [] - [] - [] - [] - [] - []

Typ

VSNC	Magnetventile
------	---------------

Wegeventilart

F	Flanschventil
---	---------------

Konstruktionsprinzip

	Kolbenschieber
--	----------------

Zusatzfunktion

	Ohne
C	Ventilfunktion umstellbar

Ventilfunktion

B52	5/2 Wegeventil, bistabil
M52	5/2 Wegeventil, monostabil
M32C	3/2 Wegeventil, Ruhestellung geschlossen
P53C	5/3 Wegeventil, Mittelstellung geschlossen
P53E	5/3 Wegeventil, Mittelstellung entlüftet
P53U	5/3 Wegeventil, Mittelstellung belüftet

Rückstellart für monostabile Ventile

	Ohne
M	mechanische Feder

Handhilfsbetätigung

D	tastend, rastend
H	tastend, rückstellend
S	verdeckt

Pneumatischer Anschluss

Q6	Steckanschluss 6 mm
Q8	Steckanschluss 8 mm
G14	G $\frac{1}{4}$
N14	N $\frac{1}{4}$
Q10	Steckanschluss 10 mm
T14	Steckanschluss $\frac{1}{4}$
T38	Steckanschluss $\frac{1}{4}$
T516	Steckanschluss 5/16

Entlüftung

	ohne Verschraubung
QN	mit Verschraubung
U1	Schalldämpfer mit Metallgehäuse
U3	Schalldämpfer mit Polymergehäuse

Schnittstelle Ventilsteuerung

F8	mit Ankerrohr 8 mm lang
FN	mit Ankerrohr 9 mm lang

Magnetventile VSNC

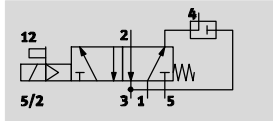
Typenschlüssel

Nennbetriebsspannung							
	ohne						
1A	24V AC/50-60 Hz						
3A	230V AC/50-60 Hz						
3W	230V AC/240V AC/50-60 Hz						
16B	120V AC/60 Hz und 110V AC/50-60 Hz						
1	24V DC						
5	12V DC						
Elektrischer Anschluss							
	ohne						
A1	Anschlusskabel Form A, nach EN 175301						
B2	Anschlusskabel Form B, Industriestandard						
C3	Kabel, 3m						
K11	Leitung mit Isolierrohranschluss						
Schutzart Elektrik							
	Standard						
S8	IP67						
Zulassung EU							
	keine						
EX2	II 3GD						
EX4	II 2GD						
Zulassung							
	ohne						
C1	CSA Prüfzeichen (Kanada)						
U1	cULus, normale Umgebung, USA und Kanada						
U4	Class 1 Div 1 nach NEC 500						
Zündschutzart							
	ohne						
A	eigensicher						
M	Vergusskapselung						
N	nicht funkend						
Elektrisches Zubehör Ventil							
	ohne						
G	Gerätesteckdose ohne LED						

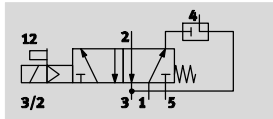
Magnetventile VSNC

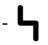


Datenblatt 3/2 oder 5/2 Wegeventil umstellbar, monostabil

Funktion¹⁾
5/2-Wegeventil



3/2-Wegeventil
mit Abluftrückführung



-  - Spannung
24 V DC
-  - Betriebsdruck
2,5 ... 10 bar
-  - Temperaturbereich
-20 ... 60



¹⁾ Durch Austauschen der Dichtplatte umstellbar

Allgemeine Technische Daten		VSNC-FC-M52-MD-G14-F8 VSNC-FC-M52-MD-N14-F8	VSNC-FC-M52-MD-G14-F8-1B2
Ventilfunktion		3/2 oder 5/2 umstellbar	
Baubreite	[mm]	32	
Konstruktiver Aufbau		Kolben-Schieber	
Dichtprinzip		weich	
Betätigungsart		elektrisch	
Rückstellart		mechanische Feder	
Steuerart		vorgesteuert	
Handhilfsbetätigung		rastend, tastend	
Befestigungsart		mit Durchgangsbohrung	
Einbaulage		beliebig	
Max. Anziehdrehmoment Ventilbefestigung	[Nm]	3,2	
Überschneidungsfreiheit		ja	
Schaltstellungsanzeige		-	ja, mit Dose
Normalnenn- durchfluss	1 → 2 [l/min]	1200	
b-Wert		0,4	
C-Wert	[l/sbar]	5,2	
Pneumatischer Anschluss	1, 3, 5 2, 4	G1/4, NPT-1/418	
Entspricht Norm		NAMUR Anschlussbild	
		VDI/VDE 3845 NAMUR	
Produktgewicht	[g]	333	387

Magnetventile VSNC

Datenblatt 3/2 oder 5/2 Wegeventil umstellbar, monostabil

Betriebs- und Umweltbedingungen		
	VSNC-FC-M52-MD-G14-F8 VSNC-FC-M52-MD-N14-F8	VSNC-FC-M52-MD-G14-F8-1B2
Betriebsmedium	Druckluft nach ISO 8573-1:2010 [7:4:4]	
Hinweis zum Betriebs-/Steuermedium	geölter Betrieb möglich (im weiteren Betrieb erforderlich)	
Betriebsdruck [bar]	2,5 ... 10	
Umgebungstemperatur [°C]	-20 ... 60	
Mediumstemperatur [°C]	-20 ... 60	
Korrosionsbeständigkeit KBK ¹⁾	2	

1) Korrosionsbeständigkeitsklasse KBK 2 nach Festo Norm FN 940070
Mäßige Korrosionsbeanspruchung. Innenraumanwendung bei der Kondensation auftreten darf. Außenliegende sichtbare Teile mit vorrangig dekorativer Anforderung an die Oberfläche, die in direktem Kontakt zur umgebenden industrieeüblichen Atmosphäre stehen.

Elektrische Daten		
	VSNC-FC-M52-MD-G14-F8 VSNC-FC-M52-MD-N14-F8	VSNC-FC-M52-MD-G14-F8-1B2
Elektrischer Anschluss	–	Stecker 3-polig, Form B nach Industriestandard (11 mm)
Spulenkennwerte, 24V DC [W]	–	3,3
Zulässige Spannungsschwankungen [%]	–	±10
Einschaltdauer [%]	–	100
Schutzart	–	IP65
Schaltzeit ein [ms]	11	
Schaltzeit aus [ms]	38	

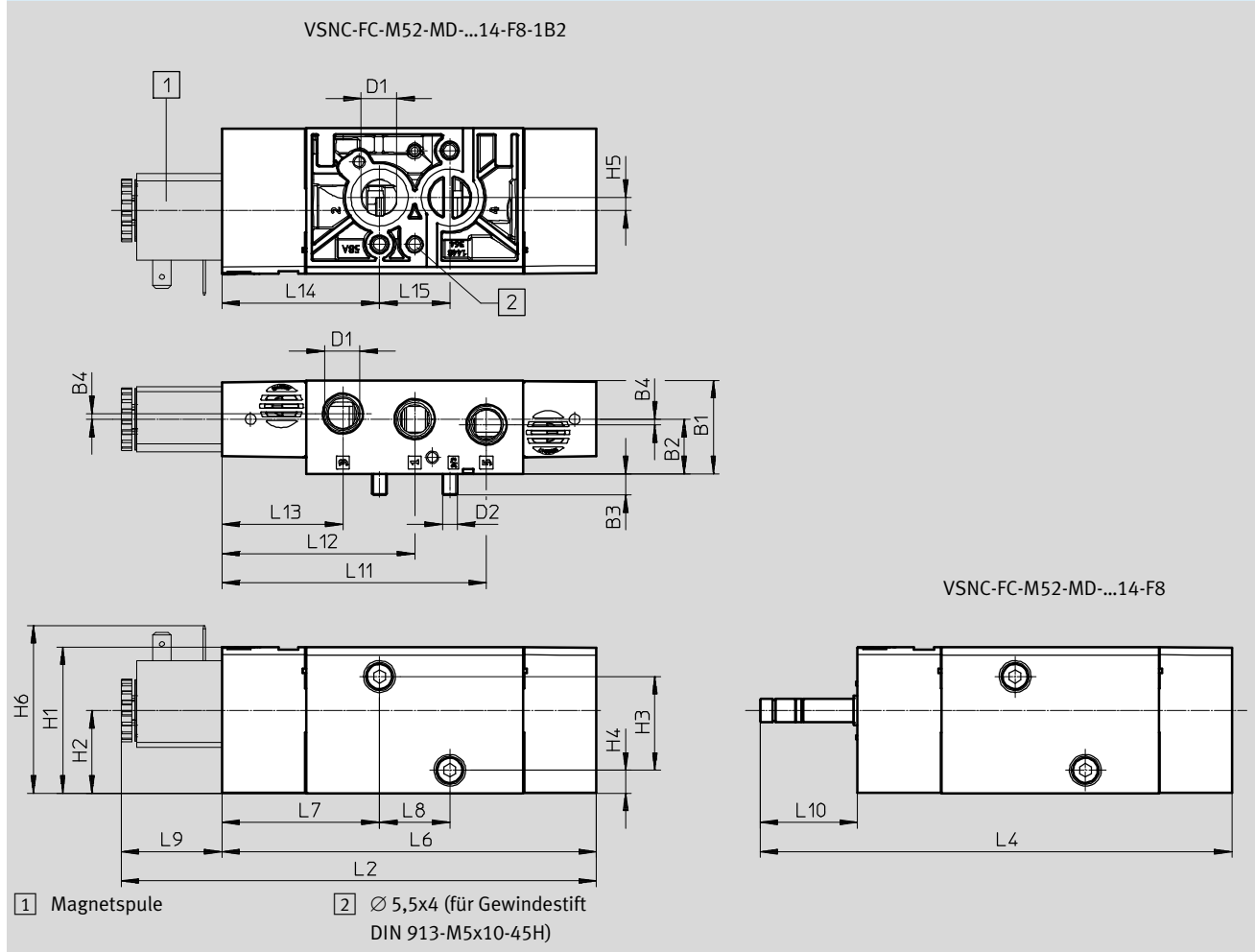
Werkstoffe	
1) Gehäuse	Alu-Knetlegierung
2) Dichtungen	NBR
–	RoHS konform

Magnetventile VSNC

Datenblatt 3/2 oder 5/2 Wegeventil umstellbar, monostabil

Abmessungen

Download CAD-Daten → www.festo.com



Typ	B1	B2	B3	B4	D1	D2	H1	H2	H3	H4	H5	H6
VSNC-FC-M52-MD-G14-F8	31,8	18,6	7,3	1,9	G $\frac{1}{4}$	M5	49,9	28,2	32	7,8	4,4	-
VSNC-FC-M52-MD-N14-F8					NPT $\frac{1}{4}$ -18							57,2
VSNC-FC-M52-MD-G14-F8-1B2					G $\frac{1}{4}$							

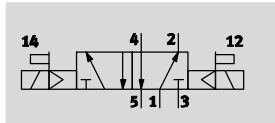
Typ	L2	L4	L6	L7	L8	L9	L10	L11	L12	L13	L14	L15
VSNC-FC-M52-MD-G14-F8	162,2	161,1	127,8	53,8	24	34,4	33,3	90,3	65,8	41,3	53,8	24
VSNC-FC-M52-MD-N14-F8												
VSNC-FC-M52-MD-G14-F8-1B2												




Bestellangaben – Ventile			
Magnetventil		Magnetventil mit Dose	
	Teile-Nr.	Typ	
	577257	VSNC-FC-M52-MD-G14-F8	
	577262	VSNC-FC-M52-MD-N14-F8	
	577295	VSNC-FC-M52-MD-G14-F8-1B2	

Magnetventile VSNC

Datenblatt 5/2 Wegeventil, bistabil

Funktion
5/2-Wegeventil



-  - Spannung
24 V DC
-  - Betriebsdruck
1,5 ... 10 bar
-  - Temperaturbereich
-20 ... 60



Allgemeine Technische Daten		VSNC-F-B52-D-G14-F8 VSNC-F-B52-D-N14-F8	VSNC-F-B52-D-G14-F8-1B2
Ventilfunktion		5/2 bistabil	
Baubreite	[mm]	32	
Nennweite DN	[mm]	7,2	
Konstruktiver Aufbau		Kolben-Schieber	
Dichtprinzip		weich	
Betätigungsart		elektrisch	
Rückstellart		-	
Steuerart		vorgesteuert	
Handhilfsbetätigung		rastend, tastend	
Befestigungsart		mit Durchgangsbohrung	
Einbaulage		beliebig	
Max. Anziehdrehmoment Ventilbefestigung	[Nm]	3,2	
Überschneidungsfreiheit		ja	
Normalnenn- durchfluss	1 → 2 [l/min]	1200	
b-Wert		0,4	
C-Wert	[l/sbar]	5,6	
Pneumatischer Anschluss	1, 3, 5 2, 4	G1/4, NPT1/4-18	
Entspricht Norm		NAMUR Anschlussbild	
Entspricht Norm		VDI/VDE 3845 (NAMUR)	
Produktgewicht	[g]	345	455

Magnetventile VSNC

Datenblatt 5/2 Wegeventil, bistabil

Betriebs- und Umweltbedingungen		
	VSNC-F-B52-D-G14-F8 VSNC-F-B52-D-N14-F8	VSNC-F-B52-D-G14-F8-1B2
Betriebsmedium	Druckluft nach ISO 8573-1:2010 [7:4:4]	
Hinweis zum Betriebs-/Steuermedium	geölter Betrieb möglich (im weiteren Betrieb erforderlich)	
Betriebsdruck [bar]	1,5 ... 10	
Umgebungstemperatur [°C]	-20 ... 60	
Mediumtemperatur [°C]	-20 ... 60	
Korrosionsbeständigkeit KBK ¹⁾	2	

1) Korrosionsbeständigkeitsklasse KBK 2 nach Festo Norm FN 940070
 Mäßige Korrosionsbeanspruchung. Innenraumanwendung bei der Kondensation auftreten darf. Außenliegende sichtbare Teile mit vorrangig dekorativer Anforderung an die Oberfläche, die in direktem Kontakt zur umgebenden industriellen Atmosphäre stehen.

Elektrische Daten		
	VSNC-F-B52-D-G14-F8 VSNC-F-B52-D-N14-F8	VSNC-F-B52-D-G14-F8-1B2
Elektrischer Anschluss	–	Stecker 3-polig, nach Industriestandard (11 mm), Form B,
Spulenkennwerte, 24V DC [W]	siehe Magnetspule, getrennt zu bestellen	3,3
Zulässige Spannungsschwankungen [%]	–	±10
Schutzart	–	IP65, IP67
Schaltzeit ein [ms]	11	

Werkstoffe		
1) Gehäuse	Alu-Knetlegierung	
2) Dichtungen	NBR	
–	RoHS konform	

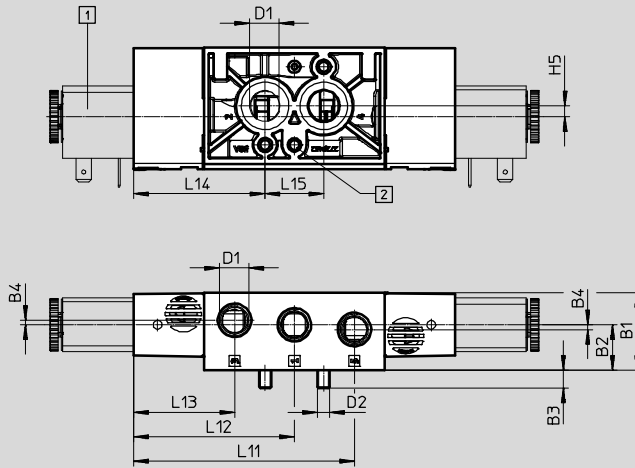
Magnetventile VSNC

Datenblatt 5/2 Wegeventil, bistabil

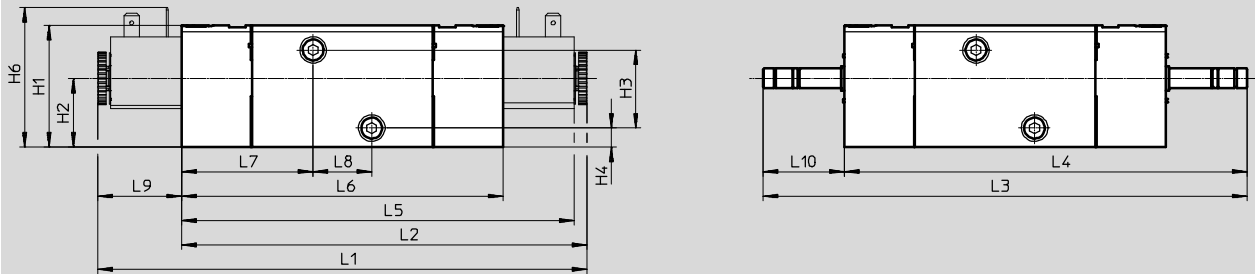
Abmessungen

Download CAD-Daten → www.festo.com

VSNC-F-B52-D-...14-F8-1B2



VSNC-F-B52-D-...14-F8



- 1 Magnetspule
- 2 $\varnothing 5,5 \times 4$ (für Gewindestift DIN 913-M5x10-45H)

Typ	B1	B2	B3	B4	D1	D2	H1	H2	H3	H4	H5	H6	L1	L2
VSNC-F-B52-D-G14-F8	31,8	18,6	7,3	1,9	G1/4	M5	49,9	28,2	32	7,8	4,4	-	-	-
VSNC-F-B52-D-N14-F8					NPT1/4-18									
VSNC-F-B52-D-G14-F8-1B2					G1/4									

Typ	L3	L4	L5	L6	L7	L8	L9	L10	L11	L12	L13	L14	L15
VSNC-F-B52-D-G14-F8	198,2	164,9	-	131,6	53,8	24	-	33,3	90,3	65,8	41,3	53,8	24
VSNC-F-B52-D-N14-F8			160,6										
VSNC-F-B52-D-G14-F8-1B2			34,4										

Bestellangaben – Ventile

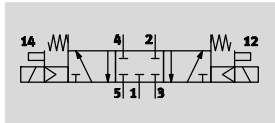
Magnetventil			Magnetventil		
	Teile-Nr.	Typ		Teile-Nr.	Typ
	577258	VSNC-F-B52-D-G14-F8		577296	VSNC-F-B52-D-G14-F8-1B2
	577263	VSNC-F-B52-D-N14-F8			


Magnetventile VSNC


Datenblatt 5/3-Wegeventil

Funktion

5/3-Wegeventil geschlossen

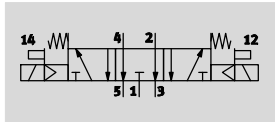


 Betriebsdruck
3 ... 10 bar

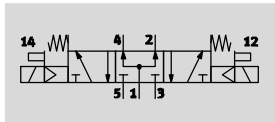
 Temperaturbereich
-20 ... 60



5/3-Wegeventil entlüftet



5/3-Wegeventil belüftet



Allgemeine Technische Daten			
	VSNC-F-P53C-MD-G14-F8 VSNC-F-P53C-MD-N14-F8	VSNC-F-P53E-MD-G14-F8 VSNC-F-P53E-MD-N14-F8	VSNC-F-P53U-MD-G14-F8 VSNC-F-P53U-MD-N14-F8
Ventilfunktion	5/3 geschlossen	5/3 entlüftet	5/3 belüftet
Baubreite [mm]	32		
Nennweite [mm]	7,2	6	6
Konstruktiver Aufbau	Kolben-Schieber		
Dichtprinzip	weich		
Betätigungsart	elektrisch		
Rückstellart	mechanische Feder		
Steuerart	vorgesteuert		
Handhilfsbetätigung	tastend, tastend		
Befestigungsart	mit Durchgangsbohrung		
Einbaulage	beliebig		
Max. Anziehdrehmoment Ventilbefestigung [Nm]	3,5		
Überschneidungsfreiheit	ja		
Normalnenn- durchfluss 1 → 2 [l/min]	1200	800	800
b-Wert	0,4	0,4	0,5
C-Wert [l/sbar]	5,2	4,4	2,1
Pneumatischer Anschluss	1, 3, 5 2, 4	G $\frac{1}{4}$, NPT $\frac{1}{4}$ -18	
Entspricht Norm	NAMUR Anschlussbild VDI/VDE 3845 (NAMUR)		
Produktgewicht [g]	345		

Magnetventile VSNC

Datenblatt 5/3-Wegeventil

Betriebs- und Umweltbedingungen			
	VSNC-F-P53C-MD-G14-F8 VSNC-F-P53C-MD-N14-F8	VSNC-F-P53E-MD-G14-F8 VSNC-F-P53E-MD-N14-F8	VSNC-F-P53U-MD-G14-F8 VSNC-F-P53U-MD-N14-F8
Betriebsmedium	Druckluft nach ISO 8573-1:2010 [7:4:4]		
Hinweis zum Betriebs-/Steuermedium	geölter Betrieb möglich (im weiteren Betrieb erforderlich)		
Betriebsdruck [bar]	3 ... 10		
Umgebungstemperatur [°C]	-20 ... 60		
Mediumstemperatur [°C]	-20 ... 60		
Korrosionsbeständigkeit KBK ¹⁾	2		

1) Korrosionsbeständigkeitsklasse KBK 2 nach Festo Norm FN 940070
 Mäßige Korrosionsbeanspruchung. Innenraumanwendung bei der Kondensation auftreten darf. Außenliegende sichtbare Teile mit vorrangig dekorativer Anforderung an die Oberfläche, die in direktem Kontakt zur umgebenden industrietypischen Atmosphäre stehen.

Elektrische Daten			
	VSNC-F-P53C-MD-G14-F8 VSNC-F-P53C-MD-N14-F8	VSNC-F-P53E-MD-G14-F8 VSNC-F-P53E-MD-N14-F8	VSNC-F-P53U-MD-G14-F8 VSNC-F-P53U-MD-N14-F8
Spulenkennwerte [W]	siehe Magnetspule, getrennt zu bestellen		
Schaltzeit ein [ms]	13	14	14
Schaltzeit aus [ms]	42	48	48
Schaltzeit um [ms]	26	25	25

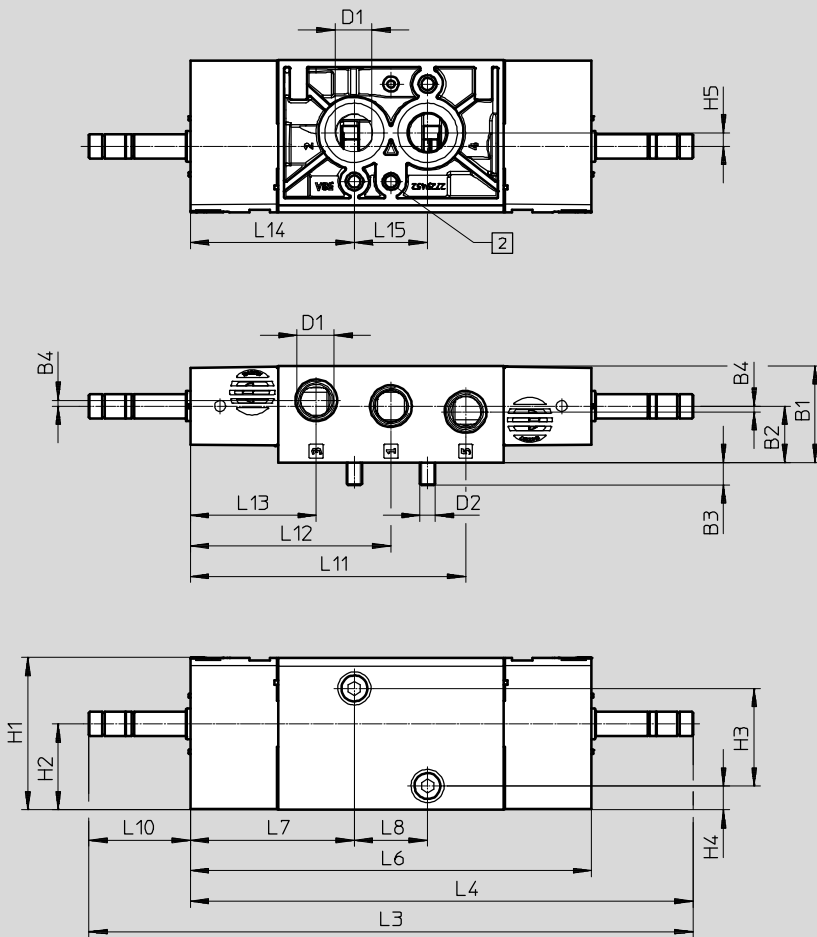
Werkstoffe	
1) Gehäuse	Alu-Knetlegierung
2) Dichtungen	NBR
-	RoHS konform

Magnetventile VSNC

Datenblatt 5/3-Wegeventil

Abmessungen

Download CAD-Daten → www.festo.com



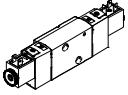
2 Ø 5,5x4 (für Gewindestift
DIN 913-M5x10-45H)

Typ	B1	B2	B3	B4	D1	D2	H1	H2	H3	H4	H5
VSNC-F-P53C-MD-G14-F8	31,8	18,6	7,3	1,9	G¼	M5	49,9	28,2	32	7,8	4,4
VSNC-F-P53U-MD-G14-F8											
VSNC-F-P53E-MD-G14-F8											
VSNC-F-P53C-MD-N14-F8											
VSNC-F-P53U-MD-N14-F8											
VSNC-F-P53E-MD-N14-F8											

Typ	L3	L4	L6	L7	L8	L10	L11	L12	L13	L14	L15
VSNC-F-P53C-MD-G14-F8	198,2	164,9	131,6	53,8	24	33,3	90,3	65,8	41,3	53,8	24
VSNC-F-P53U-MD-G14-F8											
VSNC-F-P53E-MD-G14-F8											
VSNC-F-P53C-MD-N14-F8											
VSNC-F-P53U-MD-N14-F8											
VSNC-F-P53E-MD-N14-F8											

Magnetventile VSNC

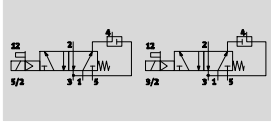
Datenblatt 5/3-Wegeventil

Bestellangaben – Ventile		
Magnetventil		
	Teile-Nr.	Typ
	577259	VSNC-F-P53C-MD-G14-F8
	577260	VSNC-F-P53U-MD-G14-F8
	577261	VSNC-F-P53E-MD-G14-F8
	577264	VSNC-F-P53C-MD-N14-F8
	577265	VSNC-F-P53U-MD-N14-F8
	577266	VSNC-F-P53E-MD-N14-F8


Magnetventile VSNC

Datenblatt 3/2 oder 5/2 ...-FN umstellbar, monostabil

Funktion
3/2 oder 5/2 Wegeventil
umstellbar



 Betriebsdruck
2,5 ... 10 bar

 Temperaturbereich
-20 ... 60



Allgemeine Technische Daten		VSNC-FC-M52-MD-G14-FN	VSNC-FC-M52-MD-G14-FN-1A1-EX4-A
		VSNC-FC-M52-MD-N14-FN	VSNC-FC-M52-MD-N14-FN-1A1-EX4-A
Ventilfunktion		3/2 oder 5/2 umstellbar	
Baubreite	[mm]	32	
Konstruktiver Aufbau		Kolben-Schieber	
Dichtprinzip		weich	
Betätigungsart		elektrisch	
Rückstellart		mechanische Feder	
Steuerart		vorgesteuert	
Steuerluftversorgung		intern	
Abluftfunktion		drosselbar	
Handhilfsbetätigung		tastend, rastend	
Befestigungsart		mit Durchgangsbohrung	
Anschluss Atmungsöffnung		nicht gefasst	
Einbaulage		beliebig	
Überschneidungsfreiheit		ja	
Normalnenn- durchfluss	1 → 2 [l/min]	1250	
	Abluftrückführung 4 → 3 [l/min]	110	
b-Wert		0,4	
C-Wert	[l/sbar]	5,2	
Pneumatischer Anschluss	1, 3, 5	G1/4, NPT1/4-18	
	2, 4	NAMUR Anschlussbild	
Entspricht Norm		VDI/VDE 3845 (NAMUR)	
Produktgewicht	[g]	419	

Betriebs- und Umweltbedingungen		VSNC-FC-M52-MD-G14-FN	VSNC-FC-M52-MD-G14-FN-1A1-EX4-A
		VSNC-FC-M52-MD-N14-FN	VSNC-FC-M52-MD-N14-FN-1A1-EX4-A
Betriebsmedium		Druckluft nach ISO 8573-1:2010 [7:4:4]	
Hinweis zum Betriebs-/Steuermedium		geölter Betrieb möglich (im weiteren Betrieb erforderlich)	
Betriebsdruck	[bar]	2,5 ... 8	
Umgebungstemperatur	[°C]	-20 ... 60	
Mediumtemperatur	[°C]	-20 ... 60	
Korrosionsbeständigkeit KBK ¹⁾		2	

1) Korrosionsbeständigkeitsklasse KBK 2 nach Festo Norm FN 940070
Mäßige Korrosionsbeanspruchung. Innenraumanwendung bei der Kondensation auftreten darf. Außenliegende sichtbare Teile mit vorrangig dekorativer Anforderung an die Oberfläche, die in direktem Kontakt zur umgebenden industrieüblichen Atmosphäre stehen.

Magnetventile VSNC

Datenblatt 3/2 oder 5/2 -...-FN umstellbar, monostabil

ATEX		
	VSNC-FC-M52-MD-G14-FN VSNC-FC-M52-MD-N14-FN	VSNC-FC-M52-MD-G14-FN-1A1-EX4-A VSNC-FC-M52-MD-N14-FN-1A1-EX4-A
ATEX-Kategorie Gas	–	II 2G
Ex-Zündschutzart Gas	–	Ex ia IIC T6 Ga
ATEX-Kategorie Staub	–	II 2D
Ex-Zündschutzart Staub	–	Ex t IIIC T80°C Db
Ex-Schutz Zulassung außerhalb der EU	–	EPL Db (IEC-EX)
	–	EPL Ga (IEC-EX)
Ex-Umgebungstemperatur [°C]	–	-40°C ≤ Ta ≤ +50°C
Schutzart	–	IP65
	–	IP67
CE-Zeichen (siehe Konformitätserklärung)	nach EU-Ex-Schutz-Richtlinie (ATEX)	

Elektrische Daten		
	VSNC-FC-M52-MD-G14-FN VSNC-FC-M52-MD-N14-FN	VSNC-FC-M52-MD-G14-FN-1A1-EX4-A VSNC-FC-M52-MD-N14-FN-1A1-EX4-A
Elektrischer Anschluss	–	Form A, nach EN 175301-803
Spulenkennwerte 24 V DC [W]	siehe Magnetspule, getrennt zu bestellen	
Schaltzeit ein [ms]	24	
Schaltzeit aus [ms]	92	
Zulässige Spannungsschwankungen [%]	–	± 10

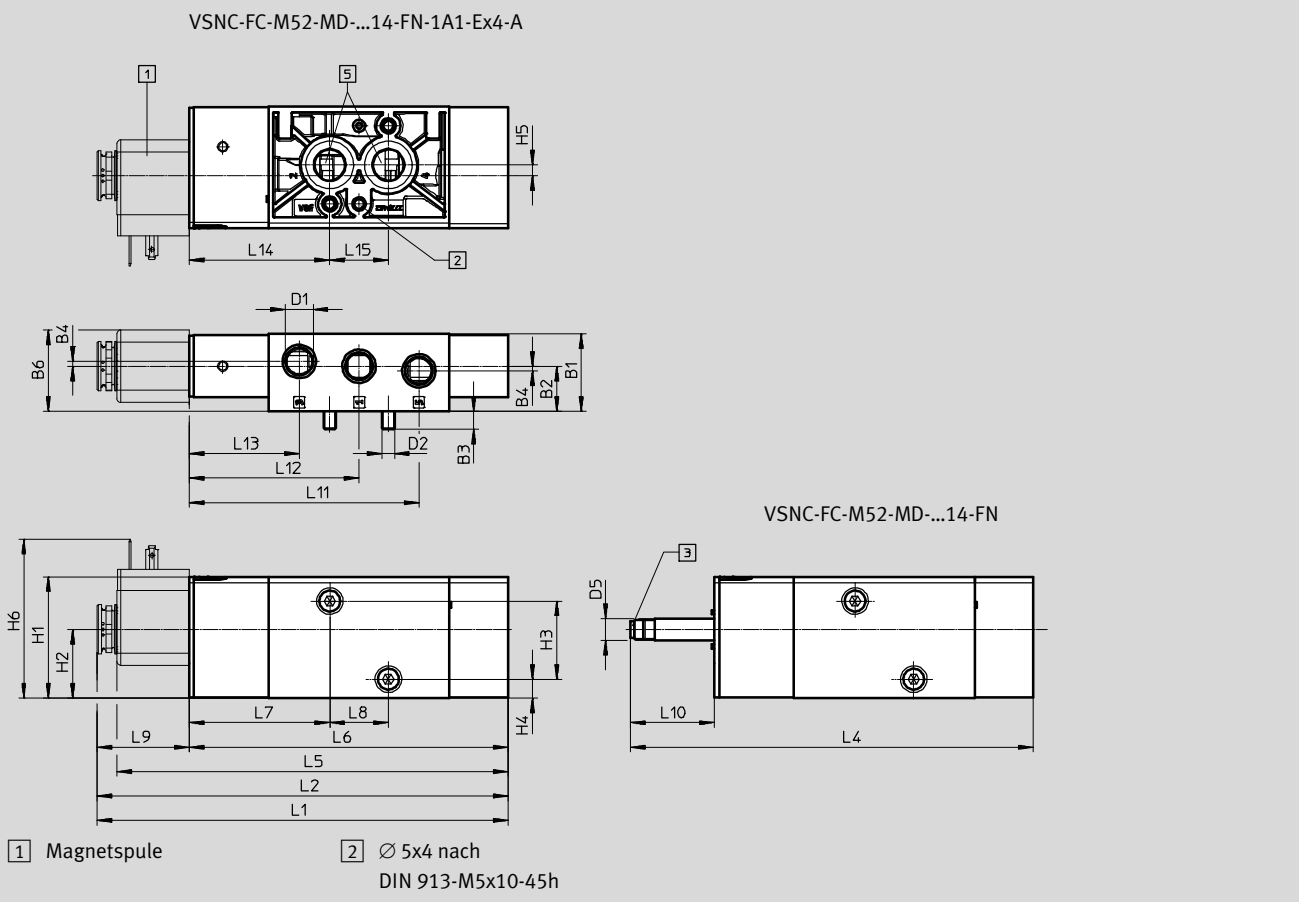
Werkstoffe	
1 Gehäuse	Alu-Knetlegierung
2 Dichtungen	NBR
–	RoHS konform

Magnetventile VSNC

Datenblatt 3/2 oder 5/2 ...-FN umstellbar, monostabil

Abmessungen

Download CAD-Daten → www.festo.com

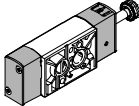
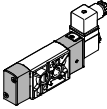


Typ	B1	B2	B3	B4	B6	D1	D2	D5 Ø	H1	H2	H3	H4	H5	H6
VSNC-FC-M52-MD-G14-FN	31,8	18,6	7,3	1,9	33,4	G1/4	M5	9	49,8	28,2	32	7,8	4,4	-
VSNC-FC-M52-MD-G14-FN-1A1-Ex4-A						65,1								
VSNC-FC-M52-MD-N14-FN						-								
VSNC-FC-M52-MD-N14-FN-1A1-Ex4-A						65,1								

Typ	L2	L4	L5	L6	L7	L8	L9	L10	L11	L12	L13	L14	L15
VSNC-FC-M52-MD-G14-FN	-	165	-	130,6	57,6	24	-	34,4	94,1	69,6	45,1	57,6	24
VSNC-FC-M52-MD-G14-FN-1A1-Ex4-A	168,3		160,1				37,7						
VSNC-FC-M52-MD-N14-FN	-		-				-						
VSNC-FC-M52-MD-N14-FN-1A1-Ex4-A	168,3		160,1				37,7						

Magnetventile VSNC

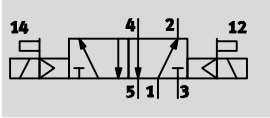
Datenblatt 3/2 oder 5/2 -...-FN umstellbar, monostabil


Bestellangaben – Ventile		
Magnetventil		
	Teile-Nr.	Typ
	577267	VSNC-FC-M52-MD-G14-FN
	577272	VSNC-FC-M52-MD-N14-FN
	577281	VSNC-FC-M52-MD-G14-FN-1A1-Ex4-A
	577286	VSNC-FC-M52-MD-N14-FN-1A1-Ex4-A


Magnetventile VSNC

Datenblatt 5/2-...-FN bistabil

Funktion
5/2-Wegeventil bistabil



 Betriebsdruck
1,5 ... 10 bar

 Temperaturbereich
-20 ... 60



Allgemeine Technische Daten		VSNC-F-B52-D-G14-FN VSNC-F-B52-D-N14-FN	VSNC-F-B52-D-G14-FN-1A1-EX4-A VSNC-F-B52-D-N14-FN-1A1-EX4-A
Ventilfunktion		5/2 bistabil	
Baubreite	[mm]	32	
Konstruktiver Aufbau		Kolben-Schieber	
Dichtprinzip		weich	
Betätigungsart		elektrisch	
Steuerart		vorgesteuert	
Steuerluftversorgung		intern	
Abluftfunktion		drosselbar	
Handhilfsbetätigung		tastend, rastend	
Befestigungsart		mit Durchgangsbohrung	
Anschluss Atmungsöffnung		nicht gefasst	
Einbaulage		beliebig	
Überschneidungsfreiheit		ja	
Normalnenn- durchfluss	[l/min]	1350	
b-Wert		0,4	
C-Wert	[l/sbar]	5,6	
Pneumatischer Anschluss	1, 3, 5 2, 4	G1/4, NPT1/4-18	
Entspricht Norm		NAMUR Anschlussbild	
Entspricht Norm		VDI/VDE 3845 (NAMUR)	
Produktgewicht	[g]	461	

Betriebs- und Umweltbedingungen		VSNC-F-B52-D-G14-FN VSNC-F-B52-D-N14-FN	VSNC-F-B52-D-G14-FN-1A1-EX4-A VSNC-F-B52-D-N14-FN-1A1-EX4-A
Betriebsmedium		Druckluft nach ISO 8573-1:2010 [7:4:4]	
Hinweis zum Betriebs-/Steuermedium		geölter Betrieb möglich (im weiteren Betrieb erforderlich)	
Betriebsdruck	[bar]	1,5 ... 8	
Umgebungstemperatur	[°C]	-20 ... 60	
Mediumtemperatur	[°C]	-20 ... 60	
Korrosionsbeständigkeit KBK ¹⁾		2	

1) Korrosionsbeständigkeitsklasse KBK 2 nach Festo Norm FN 940070
Mäßige Korrosionsbeanspruchung. Innenraumanwendung bei der Kondensation auftreten darf. Außenliegende sichtbare Teile mit vorrangig dekorativer Anforderung an die Oberfläche, die in direktem Kontakt zur umgebenden industrietypischen Atmosphäre stehen.

Magnetventile VSNC

Datenblatt 5/2-...-FN bistabil

ATEX		
	VSNC-F-B52-D-G14-FN VSNC-F-B52-D-N14-FN	VSNC-F-B52-D-G14-FN-1A1-Ex4-A VSNC-F-B52-D-N14-FN-1A1-Ex4-A
ATEX-Kategorie Gas	–	II 2G
Ex-Zündschutzart Gas	–	Ex ia IIC T6 Ga
ATEX-Kategorie Staub	–	II 2D
Ex-Zündschutzart Staub	–	Ex t IIIC T80°C Db
Ex-Schutz Zulassung außerhalb der EU	–	EPL Db (IEC-EX)
	–	EPL Ga (IEC-EX)
Ex-Umgebungstemperatur [°C]	–	–40°C ≤ Ta ≤ +50°C
Schutzart	–	IP65
	–	IP67
CE-Zeichen (siehe Konformitäts- erklärung)	nach EU-Ex-Schutz-Richtlinie (ATEX)	

Elektrische Daten		
	VSNC-F-B52-D-G14-FN VSNC-F-B52-D-N14-FN	VSNC-F-B52-D-G14-FN-1A1-Ex4-A VSNC-F-B52-D-N14-FN-1A1-Ex4-A
Elektrischer Anschluss	–	Form A, nach EN 175301-803
Spulenkennwerte 24 V DC [W]	siehe Magnetspule, getrennt zu bestellen	
Schaltzeit um [ms]	20	
Zulässige Spannungsschwankungen [%]	–	± 10

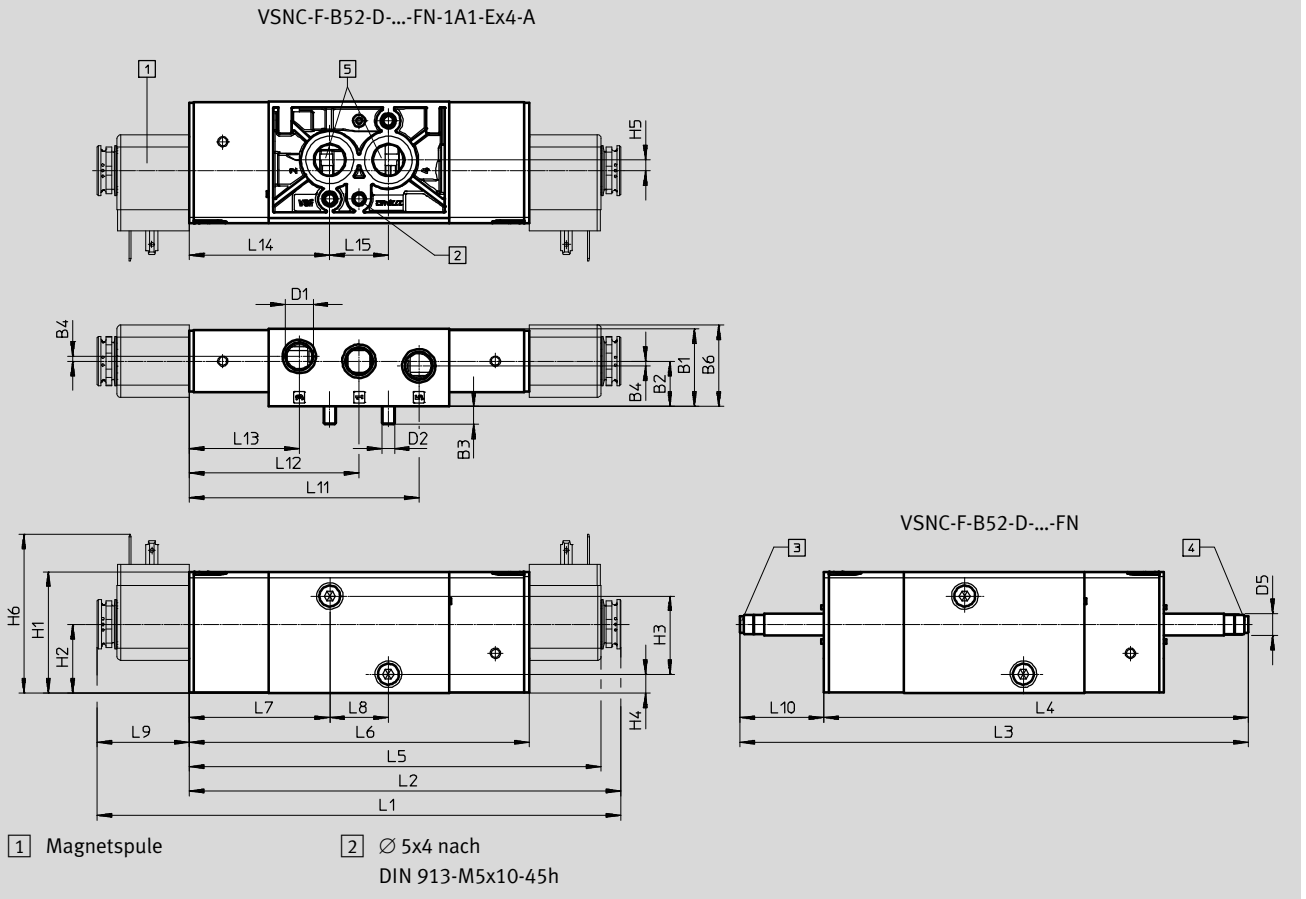
Werkstoffe		
1	Gehäuse	Alu-Knetlegierung
2	Dichtungen	NBR
–	–	RoHS konform

Magnetventile VSNC

Datenblatt 5/2-...-FN bistabil

Abmessungen

Download CAD-Daten → www.festo.com

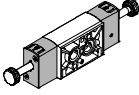
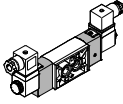


Typ	B1	B2	B3	B4	B6	D1	D2	D5 -Ø-	H1	H2	H3	H4	H5	H6	L1
VSNC-F-B52-D-G14-FN	31,8	18,6	7,3	1,9	33,4	G¼	M5	9	49,8	28,2	32	7,8	4,4	-	-
VSNC-F-B52-D-G14-FN-1A1-Ex4-A						65,1								214,5	
VSNC-F-B52-D-N14-FN						-								-	
VSNC-F-B52-D-N14-FN-1A1-Ex4-A						65,1								214,5	

Typ	L2	L3	L4	L5	L6	L7	L8	L9	L10	L11	L12	L13	L14	L15
VSNC-F-B52-D-G14-FN	-	208	173,6	-	139,2	57,6	24	-	34,4	94,1	69,6	45,1	57,6	24
VSNC-F-B52-D-G14-FN-1A1-Ex4-A	176,9			168,7				37,7						
VSNC-F-B52-D-N14-FN	-			-				-						
VSNC-F-B52-D-N14-FN-1A1-Ex4-A	176,9			168,7				37,7						

Magnetventile VSNC

Datenblatt 5/2-...-FN bistabil

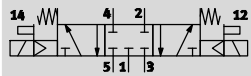
Bestellangaben – Ventile		
Magnetventil		
	Teile-Nr.	Typ
	577268	VSNC-F-B52-D-G14-FN
	577273	VSNC-F-B52-D-N14-FN
	577282	VSNC-F-B52-D-G14-FN-1A1-Ex4-A
	577287	VSNC-F-B52-D-N14-FN-1A1-Ex4-A

Magnetventile VSNC

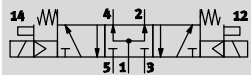
Datenblatt 5/3-...-FN

Funktion

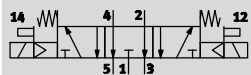
5/3-Wegeventil geschlossen





5/3-Wegeventil entlüftet



5/3-Wegeventil belüftet



 Betriebsdruck
3 ... 10 bar

 Temperaturbereich
-20 ... 60



Allgemeine Technische Daten				
		VSNC-F-P53C-MD-G14-FN VSNC-F-P53C-MD-N14-FN	VSNC-F-P53U-MD-G14-FN VSNC-F-P53U-MD-N14-FN	VSNC-F-P53E-MD-G14-FN VSNC-F-P53E-MD-N14-FN
Ventilfunktion		5/3 geschlossen belüftet entlüftet		
Baubreite	[mm]	32		
Konstruktiver Aufbau		Kolben-Schieber		
Dichtprinzip		weich		
Betätigungsart		elektrisch		
Rückstellart		mechanische Feder		
Steuerart		vorgesteuert		
Steuerluftversorgung		intern		
Abluftfunktion		drosselbar		
Handhilfsbetätigung		tastend, rastend		
Befestigungsart		mit Durchgangsbohrung		
Anschluss Atmungsöffnung		nicht gefasst		
Einbaulage		beliebig		
Überschneidungsfreiheit		ja		
Normalnenndurchfluss	[l/min]	1250	950	1050
b-Wert		0,4	0,5	0,4
C-Wert	[l/sbar]	5,2	2,1	4,4
Pneumatischer Anschluss	1, 3, 5 2, 4	G1/4, NPT1/4-18		
Entspricht Norm		NAMUR Anschlussbild		
Entspricht Norm		VDI/VDE 3845 (NAMUR)		
Produktgewicht	[g]	461		

Magnetventile VSNC

Datenblatt 5/3-...-FN

Betriebs- und Umweltbedingungen			
	VSNC-F-P53C-MD-G14-FN VSNC-F-P53C-MD-N14-FN	VSNC-F-P53U-MD-G14-FN VSNC-F-P53U-MD-N14-FN	VSNC-F-P53E-MD-G14-FN VSNC-F-P53E-MD-N14-FN
Betriebsmedium	Druckluft nach ISO 8573-1:2010 [7:4:4]		
Hinweis zum Betriebs-/Steuermedium	geölter Betrieb möglich (im weiteren Betrieb erforderlich)		
Betriebsdruck [bar]	3 ... 8		
Umgebungstemperatur [°C]	-20 ... 60		
Mediumstemperatur [°C]	-20 ... 60		
Korrosionsbeständigkeit KBK ¹⁾	2		

1) Korrosionsbeständigkeitsklasse KBK 2 nach Festo Norm FN 940070
 Mäßige Korrosionsbeanspruchung. Innenraumanwendung bei der Kondensation auftreten darf. Außenliegende sichtbare Teile mit vorrangig dekorativer Anforderung an die Oberfläche, die in direktem Kontakt zur umgebenden industrietypischen Atmosphäre stehen.

Elektrische Daten			
	VSNC-F-P53C-MD-G14-FN VSNC-F-P53C-MD-N14-FN	VSNC-F-P53U-MD-G14-FN VSNC-F-P53U-MD-N14-FN	VSNC-F-P53E-MD-G14-FN VSNC-F-P53E-MD-N14-FN
Spulenkennwerte [W]	siehe Magnetspule, getrennt zu bestellen		
Schaltzeit ein [ms]	23		
Schaltzeit aus [ms]	103		
Schaltzeit um [ms]	55		

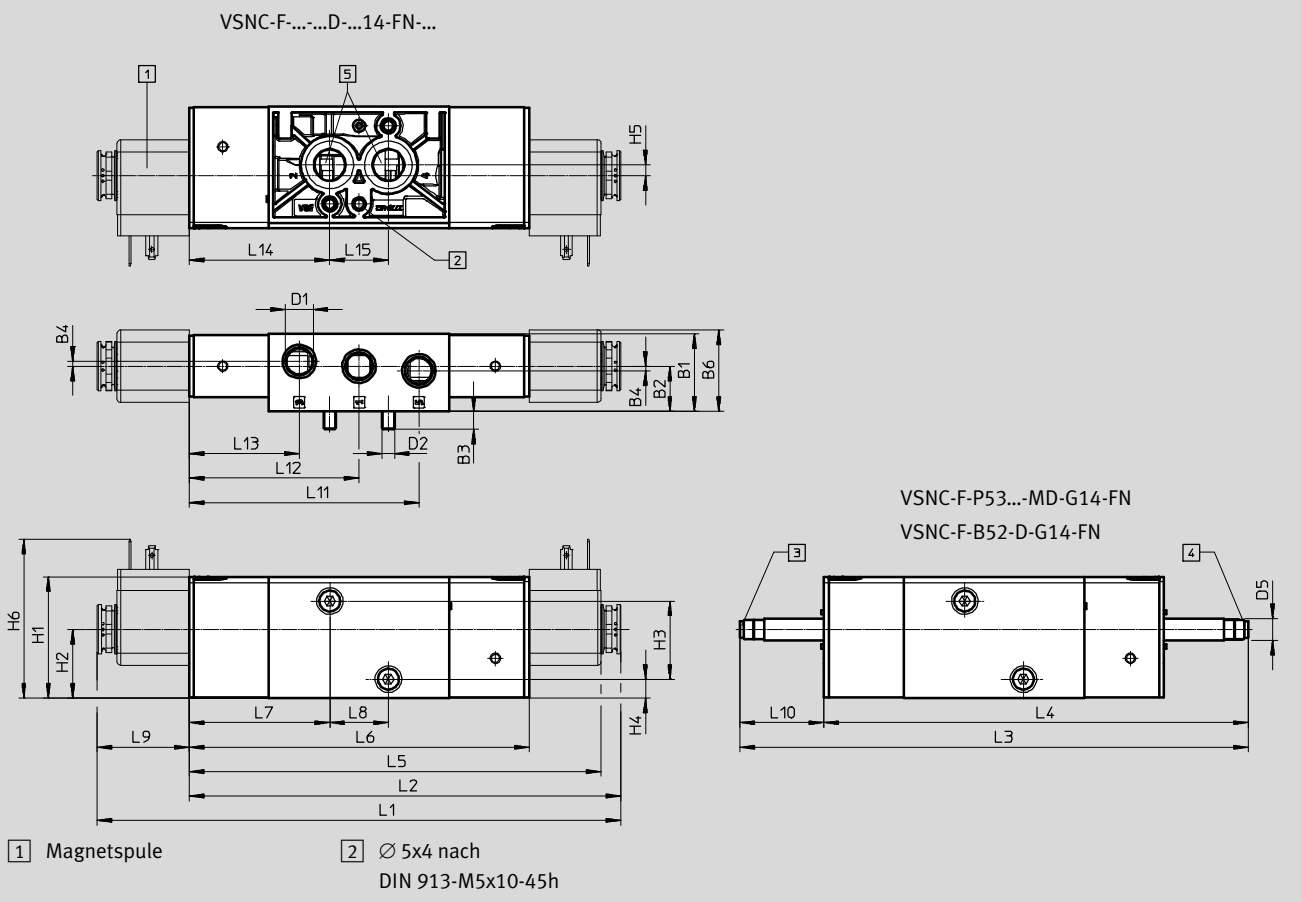
Werkstoffe	
1) Gehäuse	Alu-Knetlegierung
2) Dichtungen	NBR
-	RoHS konform

Magnetventile VSNC

Datenblatt 5/3-...-FN

Abmessungen

Download CAD-Daten → www.festo.com

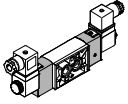


Typ	B1	B2	B3	B4	B6	D1	D2	D5 -Ø-	H1	H2	H3	H4	H5	H6	L1
VSNC-F-P53C-MD-G14-FN	31,8	18,6	7,3	1,9	33,4	G¼	M5	9	49,8	28,2	32	7,8	4,4	-	-
VSNC-F-P53U-MD-G14-FN															
VSNC-F-P53E-MD-G14-FN						N¼									
VSNC-F-P53C-MD-N14-FN															
VSNC-F-P53U-MD-N14-FN															
VSNC-F-P53E-MD-N14-FN															

Typ	L2	L3	L4	L5	L6	L7	L8	L9	L10	L11	L12	L13	L14	L15
VSNC-F-P53C-MD-G14-FN	-	208	173,6	-	139,2	57,6	24	-	34,4	94,1	69,6	45,1	57,6	24
VSNC-F-P53U-MD-G14-FN														
VSNC-F-P53E-MD-G14-FN														
VSNC-F-P53C-MD-N14-FN														
VSNC-F-P53U-MD-N14-FN														
VSNC-F-P53E-MD-N14-FN														

Magnetventile VSNC

Datenblatt 5/3-...-FN

Bestellangaben – Ventile		
Magnetventil		
	Teile-Nr.	Typ
	577269	VSNC-F-P53C-MD-G14-FN
	577270	VSNC-F-P53U-MD-G14-FN
	577271	VSNC-F-P53E-MD-G14-FN
	577274	VSNC-F-P53C-MD-N14-FN
	577275	VSNC-F-P53U-MD-N14-FN
	577276	VSNC-F-P53E-MD-N14-FN

Magnetventile VSNC

Bestellangaben – Produktbaukasten

Produktbaukasten					
Baukasten-Nr.	Produktart		Konstruktionsprinzip		Rückstellart für monostabile Ventile
	Wegeventilart		Ventilfunktion		
8026033	VSNC Baureihe C	- Flanschventil	- Kolbenschieber	- 5/2-Wegeventil, bistabil - 5/2-Wegeventil, monostabil - 5/3-Wegeventil, Mittelstellung geschlossen - 5/3-Wegeventil, Mittelstellung entlüftet - 5/3-Wegeventil, Mittelstellung belüftet	- ohne - mechanische Feder
Bestellbeispiel 8026033	VSNC	-	-	-	-

Bestelltabelle				
VSNC Magnetventil		Bedingungen	Code	Eintrag Code
Baukasten-Nr.	8026033			
Produktart	VSNC Baureihe C		VSNC	VSNC
Wegeventilart	Flanschventil		-F	
Konstruktionsprinzip	Kolbenschieber			
Ventilfunktion	5/2-Wegeventil, bistabil	[1]	-B52	
	5/2-Wegeventil, monostabil		-M52	
	5/3-Wegeventil, Mittelstellung geschlossen	[1], [2]	-P53C	
	5/3-Wegeventil, Mittelstellung entlüftet	[1], [2]	-P53E	
	5/3-Wegeventil, Mittelstellung belüftet	[1], [2]	-P53U	
Rückstellart für monostabile Ventile	ohne			
	mechanische Feder	[9]	-M	

- [1] B52, P53C, P53E, P53U nicht in Verbindung mit (Zusatzfunktion) Ventilfunktion umstellbar (C)
- [2] P53C, P53E, P53U, F8 nicht in Verbindung mit (Konstruktionsprinzip) Sitzventil (T)
- [9] Muss Angabe in Verbindung mit (Ventilfunktion) 5/2-Wegeventil, monostabil (-M52)
Mussangabe in Verbindung mit (Ventilfunktion) 5/3-Wegeventil, Mittelstellung geschlossen (-P53C)
Mussangabe in Verbindung mit (Ventilfunktion) 5/3-Wegeventil, Mittelstellung entlüftet (-P53E)
Mussangabe in Verbindung mit (Ventilfunktion) 5/3-Wegeventil, Mittelstellung belüftet (-P53U)
Nicht in Verbindung mit (Ventilfunktion) 5/2-Wegeventil, bistabil (-B52)

Übertrag Bestellcode

- - - - -

Magnetventile VSNC

Bestellangaben – Produktbaukasten

→ Produktbaukasten				
Handhilfsbetätigung		Entlüftung		Nennbetriebsspannung
Pneumatischer Anschluss		Schnittstelle Ventilvorsteuerung		
- tastend, ohne Zubehör - tastend - tastend - verdeckt	- G $\frac{1}{4}$ - NPT $\frac{1}{4}$ - Steckanschluss 6 mm - Steckanschluss 8 mm - Steckanschluss 10 mm - Steckanschluss $\frac{1}{4}$ - Steckanschluss $\frac{3}{8}$ - Steckanschluss 5/16	- ohne Verschraubung - mit Verschraubung - Schalldämpfer mit Metallgehäuse - Schalldämpfer mit Polymergehäuse	- mit Ankerrohr 8 mm, lang	- ohne - 24 V DC - 24 V AC/50-60 Hz - 230 V AC/50-60 Hz 12 V DC - 120 V AC/60 Hz und 110 V AC/50-60 Hz
-	-	-	-	-

Bestelltabelle				
VSNC Magnetventil		Bedin- gungen	Code	Eintrag Code
Handhilfsbetätigung	tastend, ohne Zubehör		-D	
	tastend		-H	
	verdeckt		-S	
Pneumatischer Anschluss	G $\frac{1}{4}$		-G14	
	N $\frac{1}{4}$ NPT		-N14	
	Steckanschluss 6 mm		-Q6	
	Steckanschluss 8 mm		-Q8	
	Steckanschluss 10 mm		-Q10	
	Steckanschluss $\frac{1}{4}$		-T14	
	Steckanschluss $\frac{3}{8}$		-T38	
Entlüftung	Steckanschluss 5/16		-T516	
	ohne Verschraubung			
	mit Verschraubung	[31]	-QN	
	Schalldämpfer mit Metallgehäuse		-U1	
Schnittstelle Ventilvorsteuerung	Schalldämpfer mit Polymergehäuse	[17]	-U3	
	mit Ankerrohr 8 mm lang	[2]	-F8	
Nennbetriebsspannung	ohne	[19], [21]		
	24 V DC		-1	
	24 V AC/50-60 Hz	[3]	-1A	
	230 V AC/50-60 Hz	[25]	-3A	
	12 V DC	[3]	-5	
	120 V AC/60 Hz und 110V AC/50-60 Hz		-16B	

- [2] P53C, P53E, P53U, F8 nicht in Verbindung mit (Konstruktionsprinzip) Sitzventil (T)
- [3] 1A, 3W, 4, 5, 7, 7A, B2, S8 nicht in Verbindung mit Schnittstelle Ventilvorsteuerung mit Ankerrohr 9 mm -FN
- [17] U3 nicht in Verbindung mit pneumatischer Anschluss -N14, t14, t38, t516
- [19] Nennbetriebsspannung Muss-Angabe, wenn Elektrischer Anschluss gewählt
- [21] Muss-Angabe, wenn Elektrisches Zubehör Ventil gewählt
- [25] Nicht in Verbindung (mit Schnittstelle Ventilvorsteuerung) mit Ankerrohr 8 mm lang -F8
- [31] QN nicht in Verbindung mit Nennbetriebsspannung 24 V AC/50-60 Hz

Übertrag Bestellcode

--	--	--	--	--

Magnetventile VSNC

Bestellangaben – Produktbaukasten

→ **Produktbaukasten**

Elektrischer Anschluss		Zulassung EU	
Schutzart Elektrik		Elektrisches Zubehör Ventil	
- ohne - Anschlussbild Form B, Industriestandard	- Standard - IP67	- keine	- ohne - Gerätesteckdose, ohne LED

Bestelltabelle		Bedin-	Code	Eintrag
VSNC Magnetventil		gungen		Code
Elektrischer Anschluss	ohne	[20]		
	Anschlussbild Form B, Industriestandard	[3], [10]	-B2	
Schutzart Elektrik	Standard			
	IP67	[3]	-S8	
Zulassung EU	keine			
Elektrisches Zubehör Ventil	ohne	[23], [24]		
	Gerätesteckdose, ohne LED	[4], [8]	+G	
		[13], [22]		

- [3] 1A, 3W, 4, 5, 7, 7A, B2, S8 nicht in Verbindung mit Schnittstelle Ventilvorsteuerung mit Ankerrohr 9 mm -FN
- [4] nicht in Verbindung mit (Elektrischer Anschluss) Leitung mit Isolierrohranschluss (K11)
- [8] A, N, G nicht in Verbindung mit (Zulassung) Class1 Div1 nach NEC 500 (U4)
- [10] C3, K11, Ex4, U4 A, M, N nicht in Verbindung mit (Nennbetriebsspannung) 24 V AC/50-60 Hz (-1A)
- [13] U4, A, N, G nicht in Verbindung mit (Elektrischer Anschluss) Kabel, 3 m (C3)
- [20] Muss Angabe, wenn Nennbetriebsspannung gewählt
- [22] G nicht in Verbindung mit Zündschutzart A,M
- [23] nur mit Nennbetriebsspannung
- [24] nur mit Elektrischer Anschluss

Übertrag Bestellcode

- - - -

Magnetventile VSNC

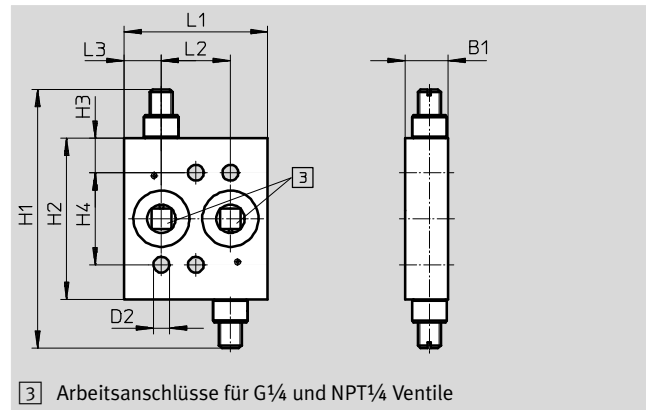
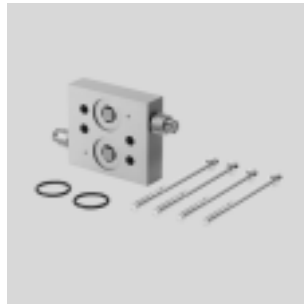
Zubehör

Drosselplatte

Werkstoff:

Anschlussleiste Alu-Knetlegierung

LABS-haltige Stoffe enthalten,
RoHS konform



Abmessungen [mm] und Bestellangaben

B1	D2	H1	H2	H3	H4	L1	L2	L3	KBK ¹⁾	Teile-Nr.	Typ
15	5,5	90	56	12	32	50	24	13	3	563395	VABF-S7-F1B1P2-F

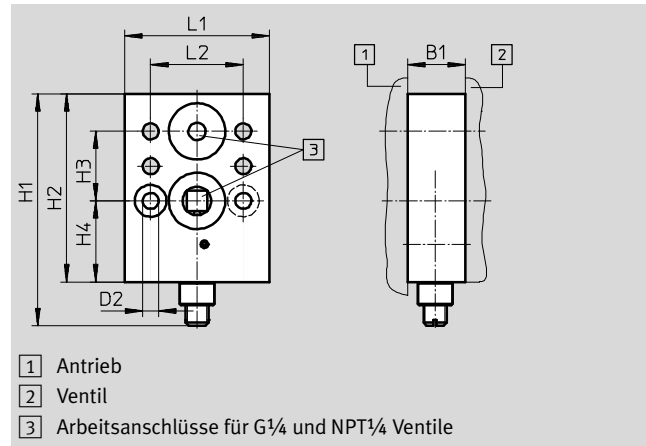
- 1) Korrosionsbeständigkeitsklasse KBK 3 nach Festo Norm FN 940070
Starke Korrosionsbeanspruchung. Freibewitterung unter gemäßigten korrosiven Bedingungen. Außenliegende sichtbare Teile im direkten Kontakt zur umgebenden industriellen Atmosphäre mit vorrangig funktioneller Anforderung an die Oberfläche.

Drosselplatte

Werkstoff: Anschlussleiste Alu-

Knetlegierung

LABS-haltige Stoffe enthalten,
RoHS konform



Abmessungen [mm] und Bestellangaben

B1	D2	H1	H2	H3	H4	L1	L2	KBK ¹⁾	Teile-Nr.	Typ
20	5,5	80	65	24	28	50	32	3	563401	VABF-S7-F1B5P1-F

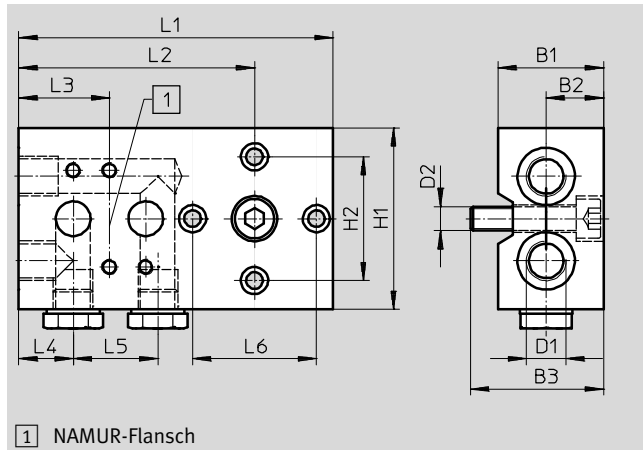
- 1) Korrosionsbeständigkeitsklasse KBK 3 nach Festo Norm FN 940070
Starke Korrosionsbeanspruchung. Freibewitterung unter gemäßigten korrosiven Bedingungen. Außenliegende sichtbare Teile im direkten Kontakt zur umgebenden industriellen Atmosphäre mit vorrangig funktioneller Anforderung an die Oberfläche.

Magnetventile VSNC

Zubehör

Anschluss-BS

Werkstoff: Alu-Knetlegierung
LABS-haltige Stoffe enthalten,
RoHs konform



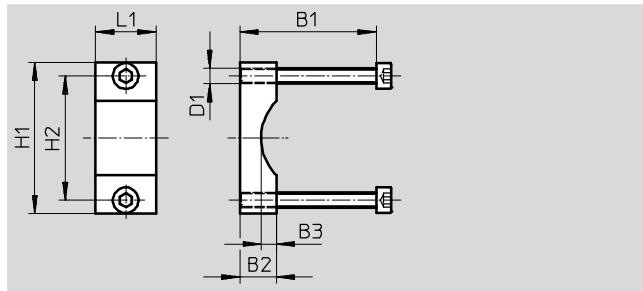
1) NAMUR-Flansch

Abmessungen [mm] und Bestellangaben														Teile-Nr.	Typ
B1	B2	B3	D1	D2	H1	H2	L1	L2	L3	L4	L5	L6	KBK ¹⁾		
35	19	44	G ¹ / ₄	M8	60	41	104	78	30	18	28	41	3	563396	VABS-S7-S-G14

1) Korrosionsbeständigkeitsklasse KBK 3 nach Festo Norm FN 940070
Starke Korrosionsbeanspruchung. Freibewitterung unter gemäßigten korrosiven Bedingungen. Außenliegende sichtbare Teile im direkten Kontakt zur umgebenden industriellen Atmosphäre mit vorrangig funktioneller Anforderung an die Oberfläche.

Befestigungswinkel

Werkstoff: Winkel Alu-Knetlegierung
LABS-haltige Stoffe enthalten,
RoHs konform



Abmessungen [mm] und Bestellangaben								Teile-Nr.	Typ
B1	B2	B3	D1	H1	H2	L1	KBK ¹⁾		
45/65	12	5	M5	50	41	20	3	563403	VAME-S7-Y

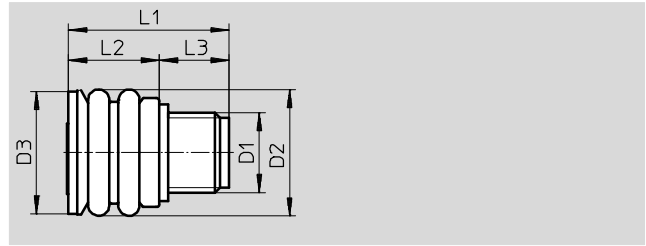
1) Korrosionsbeständigkeitsklasse KBK 3 nach Festo Norm FN 940070
Starke Korrosionsbeanspruchung. Freibewitterung unter gemäßigten korrosiven Bedingungen. Außenliegende sichtbare Teile im direkten Kontakt zur umgebenden industriellen Atmosphäre mit vorrangig funktioneller Anforderung an die Oberfläche.

Magnetventile VSNC

Zubehör


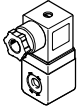
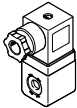
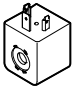
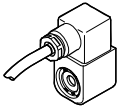
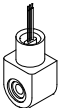
Entlüftungsschutz

Werkstoff:
EPDM, PA
LABS-haltige Stoffe enthalten,
RoHs konform




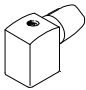



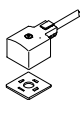



Abmessungen [mm] und Bestellangaben							
D1	D2	D3	L1	L2	L3	KBK ¹⁾	Teile-Nr. Typ
G1/4	21	20,5	26,5	15	11,5	3	563400 VABD-D3-SN-G14

1) Korrosionsbeständigkeitsklasse KBK 3 nach Festo Norm FN 940070
Starke Korrosionsbeanspruchung. Freibewitterung unter gemäßigten korrosiven Bedingungen. Außenliegende sichtbare Teile im direkten Kontakt zur umgebenden industrietypischen Atmosphäre mit vorrangig funktioneller Anforderung an die Oberfläche.

Bestellangaben			
	Beschreibung	Teile-Nr.	Typ
Magnetspule VACF-B Datenblätter → Internet: vacf			
	Elektrisches Anschlussbild nach Festo Standard für MSSD-F	8030801	VACF-B-B2-5
		8030802	VACF-B-B2-1
		8030803	VACF-B-B2-7
		8030804	VACF-B-B2-1A
		8030805	VACF-B-B2-7A
		8030806	VACF-B-B2-16B
		8030808	VACF-B-B2-3W
Magnetspule VACN-N Datenblätter → Internet: vacn			
	Zündschutzart eigensicher EX-IA	8029139	VACN-N-A1-1-EX-4-A
	Zündschutzart nicht funkend EX-NA	8029136	VACN-N-A1-1-EX2-N
		8029137	VACN-N-A1-16B-EX2-N
		8029138	VACN-N-A1-3A-EX2-N
	Schutzart IP65 mit Dose	8029144	VACN-N-A1-1
		8029134	VACN-N-A1-16B
		8029135	VACN-N-A1-3A
	Zündschutzart vergussgekapselt EX-ME	8029141	VACN-N-K1-3A-EX4-M
		8029142	VACN-N-K1-16B-EX4-M
		8029143	VACN-N-K1-1-EX4-M
	Zündschutzart vergussgekapselt AEX-M, Class 1 Div1 nach NEC 500	8029140	VACN-N-K11-3A-0.5-U4-M
		8029145	VACN-N-K11-16B-0,5-U4-M
		8029146	VACN-N-K11-1-0,5-U4-M

Magnetventile VSNC

Zubehör

Bestellangaben			
	Beschreibung	Teile-Nr.	Typ
Steckdose Datenblätter → Internet: mssd			
	3-polig, Dose gewinkelt, viereckige Bauform nach DIN EN 175301-803 Form B	539710	MSSD-F-M16
	3-polig, Dose IP67 nach IEC 60529	192746	MSSD-F-S-M16
	–	34583	MSSD-C
Steckverschraubungen QS Datenblätter → Internet: qs			
	–	186108	QS-G1/4-6-I
		186110	QS-G1/4-8-I
		186112	QS-G1/4-10-I
		572320	QB-1/4-1/4-I-U
		572321	QB-1/4-5/16-I-U
		572322	QB-1/4-3/8-I-U
Schalldämpfer U Datenblätter → Internet: u			
	–	534223	U-1/4-20
		2316	U-1/4
		6842	U-1/4-B
		12639	U-1/4-B-NPT
Verbindungsleitung Datenblätter → Internet: kmc			
	–	30931	KMC-1-24 DC-2,5-LED
		30932	KMC-1-230 AC-2,5
		30933	KMC-1-24 DC-5-LED
		30934	KMC-1-230 AC-5
		30935	KMC-1-24-10-LED
Leuchtdichtung Datenblätter → Internet: mc-ld			
	–	19143	MF-LD-12-24 DC
		19144	MF-LD-230 AC
	–	19145	MC-LD-12-24 DC
		19146	MC-LD-230 AC
Abdeckkappe			
	–	8028240	VAMC-B10-20-CH2