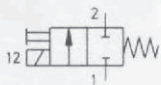
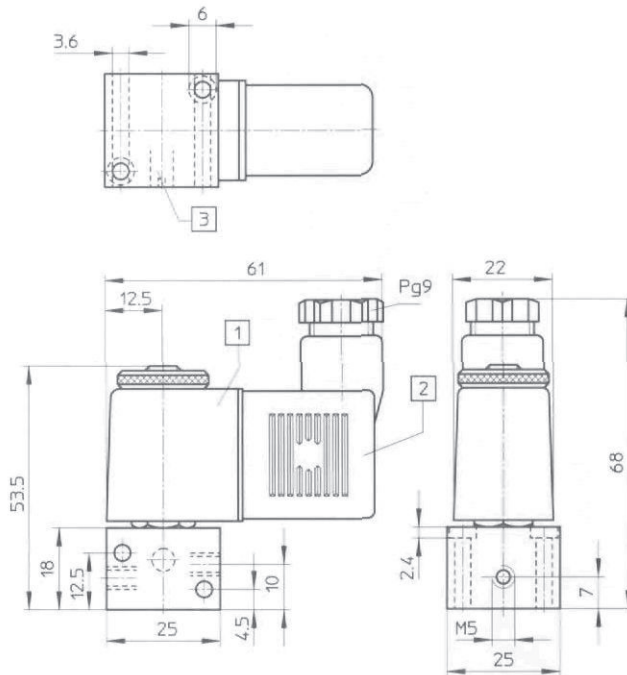
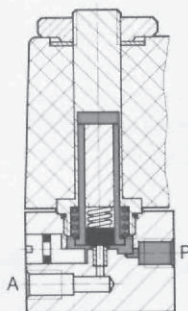


Magnetventil  
Typ MFH-2-M5  
mit Handhilfsbetätigung



Nach Zuschalten der Spannung wird der Magnet erregt und das Ventil umgesteuert.

Zubehör:  
Steckdosen und Zubehör  
siehe Seite 5.8/5-1 (Pneumatic-Katalog).



Zulässiges Anzugsdrehmoment der Befestigungsmutter für Magnetspule = 150 Ncm (15 kpcm)

- 1 Magnetspule drehbar
- 2 Stecker läßt sich um 180° umsetzen
- 3 Handhilfsbetätigung

- 1 (P) = Druckluftanschluß
- 2 (A) = Arbeits- bzw. Ausgangsleitung

Bestellbezeichnung	mit Steckdose	4573 MFH-2-M5
Teile-Nr./Typ	ohne Steckdose	+ Spannungsangabe
		<i>Bestellbeispiel: 4573 MFH-2-M5 + Spannungsangabe - OD</i>
Betriebsmedium		Druckluft nach ISO 8573-1:2010 [7:4:4]
Bauart		Sitzventil, einseitig direkt betätigt mit Rückstellfeder
Befestigungsart		Durchgangsbohrungen im Gehäuse
Anschluß		M5
Nennweite		1,5 mm
Normalnenndurchfluß (1 → 2)		58 l/min
Druckbereich		0 bis 8 bar
Schaltzeit bei 6 bar		Ein: 10 ms, Aus: 10 ms
Umgebungstemperatur		-5 bis +40 °C
Mediumtemperatur		-10 bis +60 °C
Werkstoffe		Gehäuse: Al, blau eloxiert; Dichtungen: NBR
Gewicht		0,110 kg
Gleichspannung	Normalspannungen	12, 24V
	Sonderspannungen	12 bis 230V
Wechselspannung	Normalspannungen	24, 42, 110, 230V/50 bis 60 Hz
	Sonderspannungen	12 bis 240V/50 oder 60 Hz
Leistungsaufnahme		Gleichspannung: 4,5W, Wechselspannung: Halten 6 VA, Anzug 7,5 VA
Einschaltdauer ED		100%
Schutzart mit Steckdose		IP 65 (DIN 40 050)
Zulassung		c CSA us (OL)