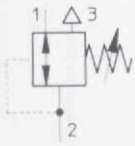
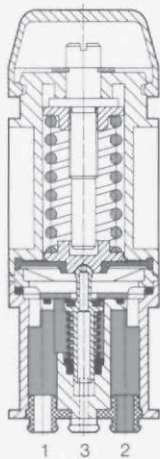


Kleindruck-Regelventil
ohne Anschlußplatte
Typ LR-3,3



Das Kleindruck-Regelventil hält den Arbeitsdruck (Sekundär-Seite) unabhängig von Druckschwankungen im Netz (Primär-seite) und vom Luftverbrauch, weitgehend konstant.

Beispiel: Typ LR-3,3



Zubehör:
Anschlußplatte für 2 Regelventile Typ LR-3,3
Bestellbezeichnung 19 147 APL-2N-LR x 2-PK-4
G-Schiene nach DIN EN 50035 (2 m)
Bestellbezeichnung 6756 NRC-32-2000

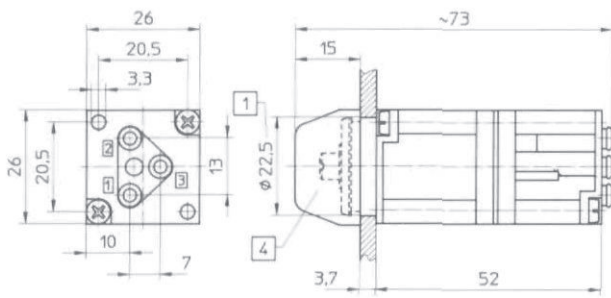
1 = Druckluftanschluß
2, 4 = Ausgangsleitungen
3 = Entlüftung

| Bestellbezeichnung | Teile-Nr./Typ | 15 717 LR-3,3 |
|----------------------|---------------|------------------------------------------------------------|
| Medium | | gefilterte, geölte oder gefilterte, nicht geölte Druckluft |
| Bauart | | Membran-Regelventil mit Sekundärentlüftung |
| Befestigungsart | | auf Anschlußplatte |
| Einbaulage | | beliebig |
| Anschluß | | Stecknippel für Schlauch NW 4 |
| Normalnenndurchfluß* | | 150 l/min |
| Vordruck max. | | 10 bar |
| Ausgangsdruck max. | | 8 bar |
| Temperaturbereich | | -10 bis +60 °C |
| Werkstoffe | | Gehäuse: Polymer; Dichtungen: NBR |
| Gewicht | | 0,050 kg |

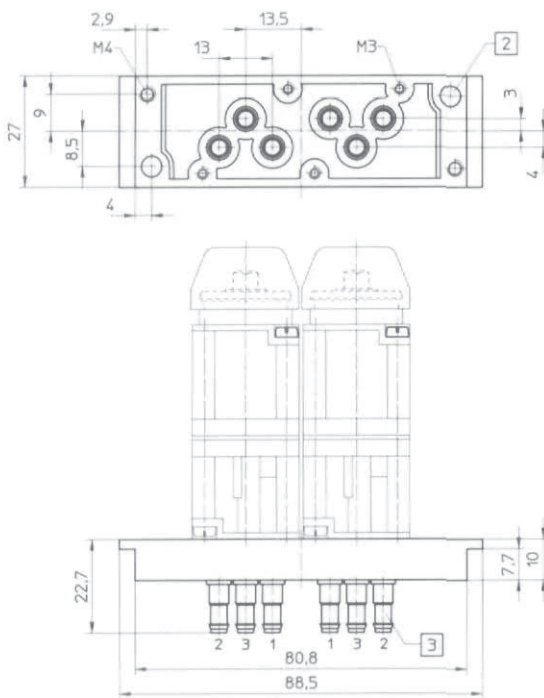
* bei Vordruck 8 bar, Ausgangsdruck 6 bar und $\Delta p = 1$ bar

Einzelgeräte
Druck-Regelventil

Typ LR-3,3



Typ APL-2N-LR x 2-PK-4



- 1 Fronttafeleinbau
- 2 Bohrung für Klemmhebel
- 3 Stecknippel für Kunststoffschlauch NW 4
- 4 Druck-Einstellschraube