


Kunststoffschläuche, innenkalibriert

FESTO



Kunststoffschläuche, innenkalibriert

Lieferübersicht und Typenschlüssel

Lieferübersicht												
Ausführung	Typ	Innen-Ø [mm]	Farbe			Betriebsmedium			Beständigkeit	Shore-Härte ²⁾	→ Seite/ Internet	
			blau	schwarz	natur	Druckluft	Vakuum	Wasser (kein Trinkwasser)				Hydrolyse
	PU TPE-U(PU) ¹⁾	9	-	■	-	■	-	-	+	A 93 ±3	3	
		13,1	-	■	-	■	-	-				
	PCN PVC	4	-	-	■	■	■	■		A 76 ±3	4	
	P NBR	6, 9	■	-	-	■	■	■		A 68 ±5	5	
	P EPDM, SBR	13, 19	-	■	-	■	■	■		A 71 ±5	5	

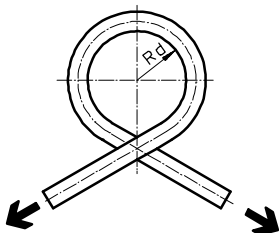
- 1) gewebeverstärkt
- 2) Werte sind an Prüfplatten ermittelt. An Schläuchen ermittelte Werte können abweichen.
- + Beschränkte Eignung (auf Anfrage)
- Nicht geeignet

Typenschlüssel

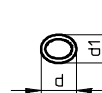
Werkstoff		PCN	4	NT
PU	TPE-U(PU)			
PCN	PVC			
P	NBR (Innen-Ø 6/9 mm)			
	EPDM, SBR (Innen-Ø 13/19 mm)			
Innen-Ø [mm]				
Farbe				
SW	schwarz			
BL	blau			
NT	natur			

Messverfahren

Durchflussrelevanter Biegeradius R_d



Der Schlauch wird in Richtung seiner Eigenkrümmung gebogen bis eine Abflachung von 5% des Schlauchaußen-Ø eintritt. Danach wird R_d rechnerisch ermittelt. Eine Durchflussreduzierung findet bis Erreichen von R_d nicht statt.

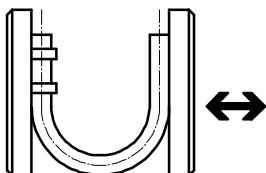


Durch Schlauchbiegung abgeflachter Querschnitt.

d = unverformter Schlauchaußen-Ø

d_1 = verformter Schlauchaußen-Ø

Minimaler Biegeradius R_{min}



Der auf der Grundplatte fixierte Schlauch wird solange gebogen bis die Deformierung zum Knick führt. Der gemessene Wert ist der minimale Biegeradius R_{min} . Dieser R_{min} führt zu erheblichen Durchflussreduzierungen.

Kunststoffschläuche PU

Datenblatt

Kunststoffschlauch PU

Hochflexibler, gewebeverstärkter Kunststoffschlauch, der sich durch hohe Abriebfestigkeit und hohe Knicksicherheit auszeichnet.



Betriebs- und Umweltbedingungen		
Typ	PU-9	PU-13
Betriebsdruck kompletter Temperaturbereich [bar]	0 ... +10	-0,95 ... +10
Betriebsmedium	Druckluft nach ISO 8573-1:2010 [7:-:-]	
Hinweis zum Betriebs-/Steuermedium	Geölter Betrieb möglich	
Umgebungstemperatur [°C]	-35 ... +60	

Mögliche Verschraubungen



Schnellverschraubung CK

→ Internet: ck

Werkstoffe	
Shore-Härte	A 93 ±3
Schlauch	TPE-U(PU)
Werkstoff-Hinweis	RoHS konform
	Kupfer- und PTFE-frei

Abmessungen und Bestellangaben							
Außen-Ø [mm]	Innen-Ø [mm]	Durchflussrelevanter Biegeradius [mm]	Gewicht [kg/m]	Farbe	Teile-Nr.	Typ	PE ¹⁾ [m]
11,6	9	76	0,056	schwarz	12134	PU-9-SW	50
18	13,1	83	0,133	schwarz	12133	PU-13-SW	50

1) Packungseinheit

Kunststoffschläuche PCN

Datenblatt

FESTO

Kunststoffschlauch PCN

zur Kondensatableitung bei
Wartungsgeräten Baureihe D und
Baureihe MS



Betriebs- und Umweltbedingungen		
Betriebsdruck kompletter	[bar]	-0,5 ... +0,25
Temperaturbereich		
Umgebungstemperatur	[°C]	-10 ... +60

Werkstoffe	
Shore-Härte	A 76 ±3
Schlauch	PVC
Werkstoff-Hinweis	RoHS konform

Abmessungen und Bestellangaben						
Außen-Ø [mm]	Innen-Ø [mm]	Gewicht [kg/m]	Farbe	Teile-Nr.	Typ	PE ¹⁾ [m]
6,5	4	0,025	natur	7134	PCN-4-NT	50

1) Packungseinheit

Flexopneu-Schläuche P

Datenblatt

FESTO

Flexopneu-Schlauch P, mit Gewebeamierung

Hochflexibler Druckluftschlauch
mit Gewebeamierung für
Schlauchtülle N-...-P und
Schlauchklemme SK



Betriebs- und Umweltbedingungen	
Betriebsdruck kompletter [bar]	-0,95 ... +16
Temperaturbereich	
Betriebsmedium	Druckluft nach ISO 8573-1:2010 [7:-:-]
Umgebungstemperatur [°C]	-20 ... +80

Werkstoffe				
Typ	P-6	P-9	P-13	P-19
Shore-Härte	A 68 ±5		A 71 ±5	
Schlauch	NBR		EPDM, SBR	
Werkstoff-Hinweis	RoHS konform			
	Kupfer- und PTFE-frei			

Abmessungen und Bestellangaben								
Außen-Ø	Innen-Ø	Min. Biege- radius	Durchfluss- relevanter Biegeradius	Gewicht	Farbe	Teile-Nr.	Typ	PE ¹⁾
[mm]	[mm]	[mm]	[mm]	[kg/m]				[m]
13	6	20	45	0,144	blau	2231	P-6-BL	40
16	9	30	60	0,186	blau	2232	P-9-BL	40
23	13	50	100	0,400	schwarz	2234	P-13-SW	40
31	19	60	200	0,649	schwarz	2235	P-19-SW	40

1) Packungseinheit