

Führungssachsen FDG, ohne Antrieb



Führungssachsen FDG, ohne Antrieb

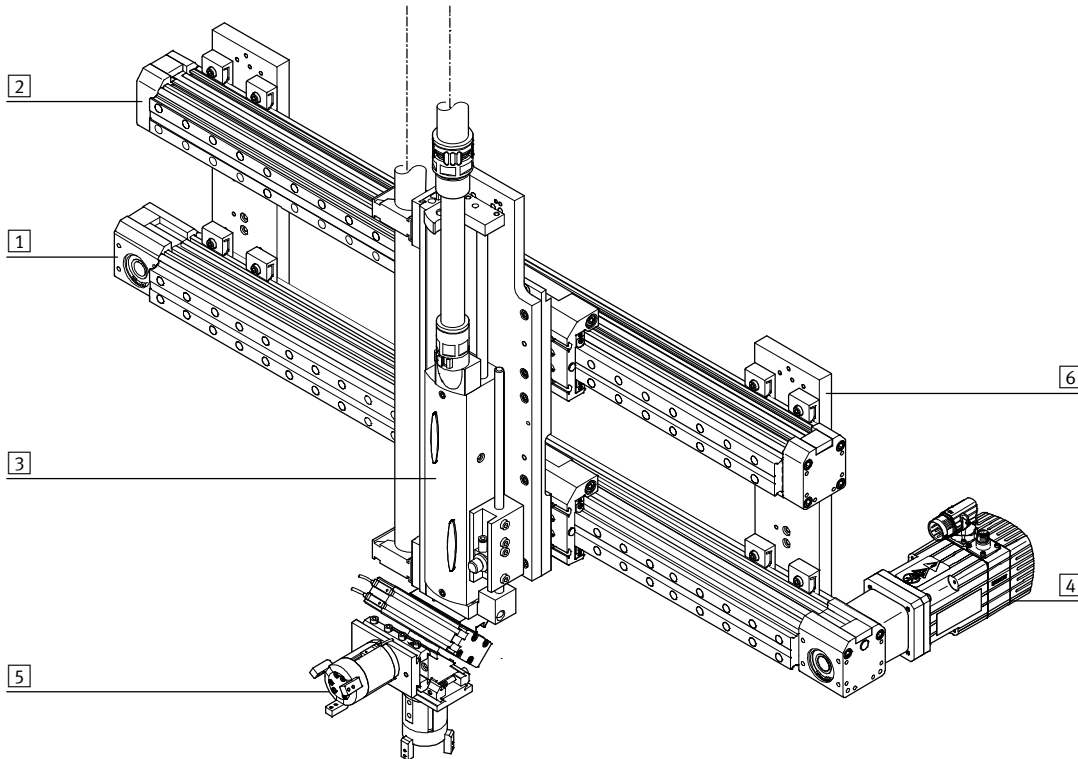
Merkmale

FESTO

Auf einen Blick

- Antriebslose Linearführungseinheiten mit Führung und frei beweglichem Schlitten
- Die Führungssache ist zur Abstützung von Kräften und Momenten in Mehrachs-anwendungen vorgesehen
- Erhöhte Torsionssteifigkeit
- Reduzierte Schwingungen bei dynamischen Belastungen
- Antriebsachse und Führungssache können nebeneinander oder übereinander angeordnet werden

Systemprodukt für die Handhabungs- und Montagetechnik



| Systemelemente und Zubehör | | |
|----------------------------|-----------------|---|
| | Beschreibung | → Seite/Internet |
| 1 | Achsen | vielfältige Kombinationsmöglichkeiten innerhalb der Handhabungs- und Montagetechnik |
| 2 | Führungssachsen | zur Abstützung von Kräften und Momenten in Mehrachs-anwendungen |
| 3 | Antriebe | vielfältige Kombinationsmöglichkeiten innerhalb der Handhabungs- und Montagetechnik |
| 4 | Motoren | Servo- und Schrittmotoren, mit oder ohne Getriebe |
| 5 | Greifer | vielfältige Variationsmöglichkeiten innerhalb der Handhabungs- und Montagetechnik |
| 6 | Adapter | für Verbindungen Antrieb/Antrieb und Antrieb/Greifer |

Führungssachsen FDG, ohne Antrieb

Merkmale

FESTO

Führungssachsen und die dazugehörigen Achsen/Antriebe

Führungssachse ELFA-RF



- Kombinierbar mit:
 - Zahnriemenachse ELGA-TB-RF
- Für Baugröße 70, 80
- Bis max. 800 N oder 180 Nm belastbar

Führungssachse EGC-FA



- Kombinierbar mit:
 - Zahnriemenachse EGC-TB
 - Spindelachse EGC-BS
- Für Baugröße 70 ...185
- Bis max. 15200 N oder 1157 Nm belastbar

Führungssachse DGC-FA



- Kombinierbar mit:
 - Linearantrieb DGC-KF
- Für Baugröße 8 ... 63
- Bis max. 15200 N oder 1157 Nm belastbar

Führungssachse FDG-ZR-RF



- Kombinierbar mit:
 - Zahnriemenachse DGE-ZR-RF
- Für Baugröße 25 ... 63
- Bis max. 600 N oder 600 Nm belastbar

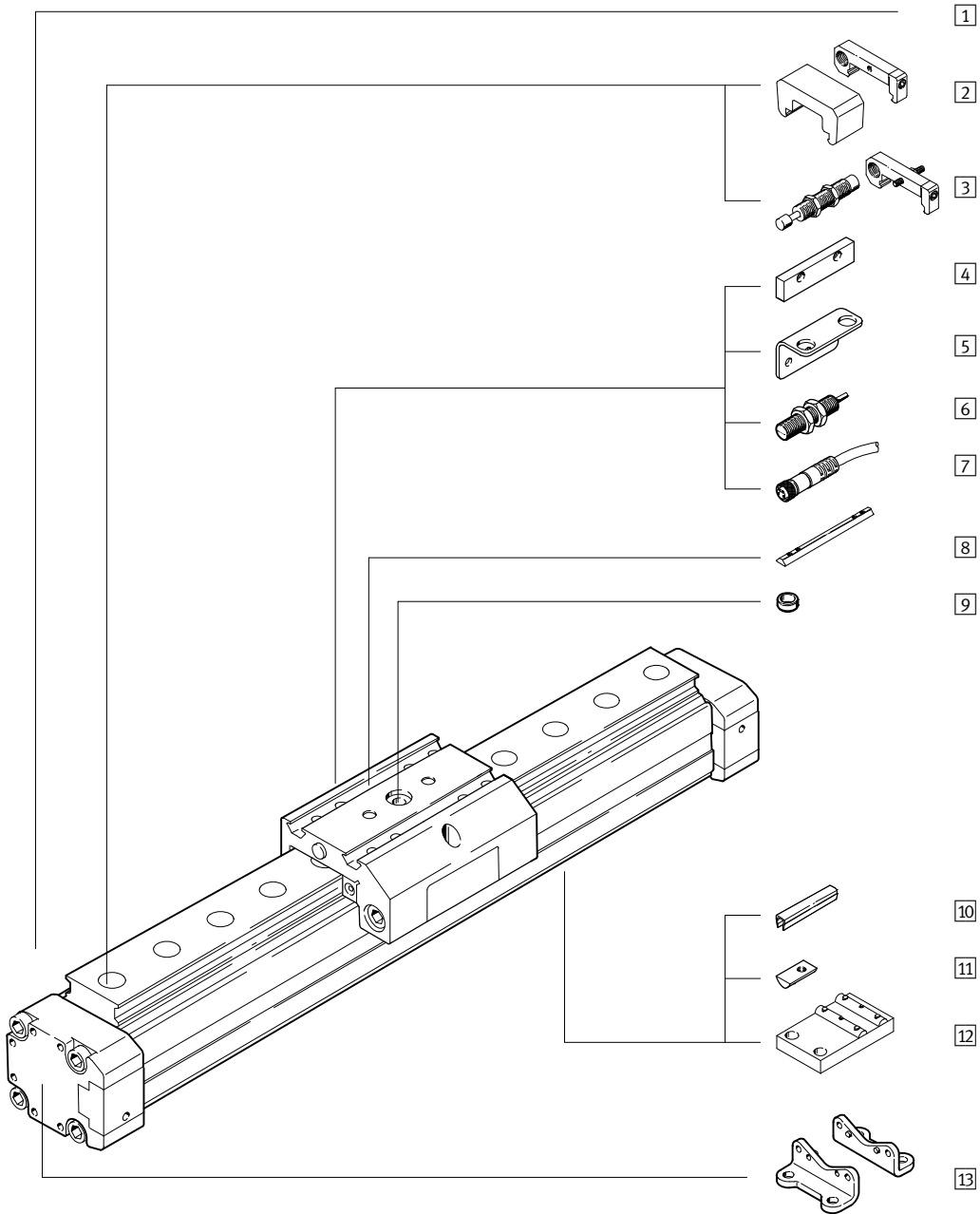
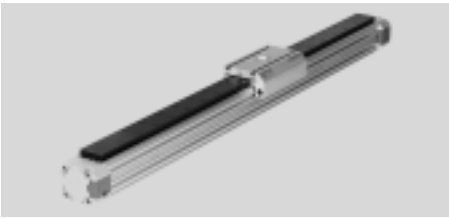
Führungssachse FDG/-ZR/-SP



- Kombinierbar mit:
 - Zahnriemenachse DGE-ZR-KF
 - Spindelachse DGE-SP-KF
- Für Baugröße 18 ...63
- Bis max. 14050 N oder 1820 Nm belastbar

Führungsachsen FDG, ohne Antrieb

Peripherieübersicht



Führungssachsen FDG, ohne Antrieb

Peripherieübersicht

| Varianten und Zubehör | | |
|--|--|------------------|
| Typ | Beschreibung | → Seite/Internet |
| 1 Führungssachse FDG | Führung ohne Antrieb | 6 |
| 2 Notpuffer mit Halter A | nimmt beim Erreichen der Endlage die Energie auf, die bei der Bewegung des Schlittens entsteht | 22 |
| 3 Stoßdämpfer Bausätze C/E | nimmt beim Erreichen der Endlage die Energie auf, die bei der Bewegung des Schlittens entsteht | 21 |
| 4 Schalfahne L | zur Abfrage der Schlittenposition | 23 |
| 5 Haltewinkel T | Adapter zur Befestigung der Näherungsschalter SIEN an der Achse | 23 |
| 6 Näherungsschalter O/P/R/W | zur Verwendung als Signal- oder Sicherheitsabfrage | 25 |
| 7 Verbindungsleitung V | für Näherungsschalter | 25 |
| 8 Nutenstein für Schlitten X | zur Befestigung von Lasten und Anbauteilen am Schlitten | 24 |
| 9 Zentrierhülse Z | zur Zentrierung von Lasten und Anbauteilen am Schlitten | 24 |
| 10 Nutabdeckung B/S | zum Schutz vor Verschmutzung | 24 |
| 11 Nutenstein für Befestigungsnut Y | zur Befestigung von Anbauteilen | 24 |
| 12 Mittenstütze M | zur Befestigung der Achse | 20 |
| 13 Fußbefestigung F | zur Befestigung der Achse | 20 |

Führungssachsen FDG, ohne Antrieb

Typenschlüssel

| | | | | | | | | | | | | | |
|------------------------|-------------------------------|---|----|---|-----|---|----|---|----|---|----|---|--|
| | FDG | - | 25 | - | 500 | - | ZR | - | KF | - | GK | - | |
| Typ | | | | | | | | | | | | | |
| FDG | Führungseinheit ohne Antrieb | | | | | | | | | | | | |
| Baugröße | | | | | | | | | | | | | |
| Hub [mm] | | | | | | | | | | | | | |
| Führungssachse | | | | | | | | | | | | | |
| ZR | für Zahnriemenachse DGE-ZR-KF | | | | | | | | | | | | |
| SP | für Spindeltrieb DGE-SP-KF | | | | | | | | | | | | |
| Führung | | | | | | | | | | | | | |
| KF | Kugelumlaufführung | | | | | | | | | | | | |
| Schlitten | | | | | | | | | | | | | |
| GK | Standardschlitten | | | | | | | | | | | | |
| GV | verlängerter Schlitten | | | | | | | | | | | | |
| GA | geschützte Ausführung | | | | | | | | | | | | |
| Zusatzschlitten | | | | | | | | | | | | | |
| KL | links | | | | | | | | | | | | |
| KR | rechts | | | | | | | | | | | | |

Führungssachsen FDG, ohne Antrieb

Typenschlüssel

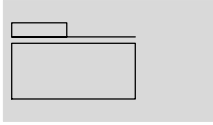
| | | | | | | | | | | | | | |
|-----------------------------|---------------------------------|---|----|--|--|---|--|----|---|---|---|----|----|
| → | ZUB | - | 2S | | | F | | 2E | Z | T | L | 20 | 2V |
| Zubehör | | | | | | | | | | | | | |
| ZUB | Zubehör lose beigelegt | | | | | | | | | | | | |
| Nutabdeckung | | | | | | | | | | | | | |
| ...S | Sensornut | | | | | | | | | | | | |
| ...B | Befestigungsnut | | | | | | | | | | | | |
| Nutenstein | | | | | | | | | | | | | |
| ...Y | für Befestigungsnut | | | | | | | | | | | | |
| ...X | für Schlitten | | | | | | | | | | | | |
| Mittensstütze | | | | | | | | | | | | | |
| ...M | Mittensstütze | | | | | | | | | | | | |
| Fußbefestigung | | | | | | | | | | | | | |
| ...F | Fußbefestigung | | | | | | | | | | | | |
| Notpuffer und Halter | | | | | | | | | | | | | |
| ...A | Notpuffer und Halter | | | | | | | | | | | | |
| Stoßdämpferbausatz | | | | | | | | | | | | | |
| ...C | und Halter für GK/GV | | | | | | | | | | | | |
| ...E | für GA | | | | | | | | | | | | |
| Zentrierhülse | | | | | | | | | | | | | |
| ...Z | Zentrierhülse | | | | | | | | | | | | |
| Haltewinkel | | | | | | | | | | | | | |
| ...T | für induktive Näherungsschalter | | | | | | | | | | | | |
| Schaltfahne | | | | | | | | | | | | | |
| L | Schaltfahne | | | | | | | | | | | | |
| Näherungsschalter | | | | | | | | | | | | | |
| ...O | Schließer, Kabel | | | | | | | | | | | | |
| ...P | Öffner, Kabel | | | | | | | | | | | | |
| ...W | Schließer, Stecker | | | | | | | | | | | | |
| ...R | Öffner, Stecker | | | | | | | | | | | | |
| Verbindungsleitung | | | | | | | | | | | | | |
| V | 2,5 m | | | | | | | | | | | | |

Führungsachsen FDG, ohne Antrieb

Datenblatt

FESTO

Funktion



- - Baugröße
18 ... 63
- - Hublänge
100 ... 5100 mm
- - www.festo.com
- - Reparaturservice



| Allgemeine Technische Daten | | | | | | |
|--|--|------|-------------|------------|------------|------------|
| Baugröße | | | 18 | 25 | 40 | 63 |
| Max. Hub | FDG-ZR | [mm] | 1 ... 1000 | 1 ... 5100 | 1 ... 4900 | 1 ... 4700 |
| | FDG-SP | [mm] | 1 ... 500 | 1 ... 1000 | 1 ... 1500 | 1 ... 2000 |
| Konstruktiver Aufbau | antriebslose Linearführungseinheit mit Schlitten | | | | | |
| Führung | externe Kugelumlauführung | | | | | |
| Einbaulage | beliebig | | | | | |
| Dämpfung | beidseitig nicht einstellbar | | | | | |
| | beidseitig selbsteinstellend | | | | | |
| Befestigungsart | Profilbefestigung | | | | | |
| | Fußbefestigung | | | | | |
| | Direktbefestigung | | | | | |
| Erhöhung des Leerlauf- antriebsmoment | für DGE-ZR um | [Nm] | 0,005 | 0,02 | 0,03 | 0,085 |
| | für DGE-SP um | [Nm] | 0,04 | 0,1 | 0,15 | 0,45 |
| Verschiebekraft ¹⁾ | | [N] | 5 | 10 | 9 | 16 |
| Umgebungstemperatur | | [°C] | -10 ... +60 | | | |

1) gemessen bei FDG-18 = 0,05 m/s; FDG-25... 63 = 0,2m/s

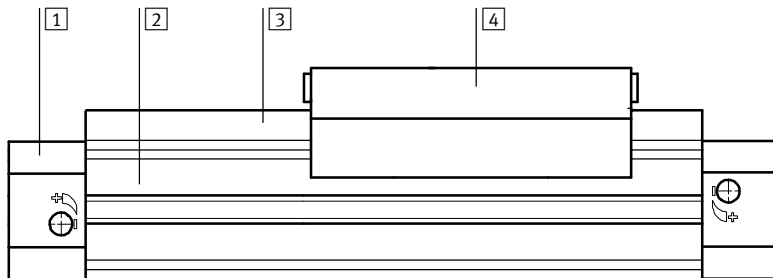
| Gewichte [kg] | | | | | | |
|---------------------------------|----|--|-------|-------|-------|--------|
| Baugröße | | | 18 | 25 | 40 | 63 |
| FDG-ZR | | | | | | |
| Grundgewicht bei 0 mm Hub | GK | | 0,879 | 2,022 | 6,055 | 21,493 |
| | GV | | 1,341 | 2,927 | 7,939 | 31,464 |
| | GA | | - | 2,931 | 8,128 | - |
| Gewichtszuschlag pro 100 mm Hub | GK | | 0,274 | 0,479 | 0,968 | 2,423 |
| | GV | | 0,274 | 0,479 | 0,968 | 2,423 |
| | GA | | - | 0,570 | 1,092 | - |
| FDG-SP | | | | | | |
| Grundgewicht bei 0 mm Hub | GK | | 0,743 | 1,482 | 4,296 | 13,454 |
| | GV | | 1,232 | 2,530 | 7,678 | 25,847 |
| | GA | | - | 2,459 | 6,798 | - |
| Gewichtszuschlag pro 100 mm Hub | GK | | 0,274 | 0,479 | 0,968 | 2,423 |
| | GV | | 0,274 | 0,479 | 0,968 | 2,423 |
| | GA | | - | 0,570 | 1,092 | - |

Führungssachsen FDG, ohne Antrieb

Datenblatt

Werkstoffe

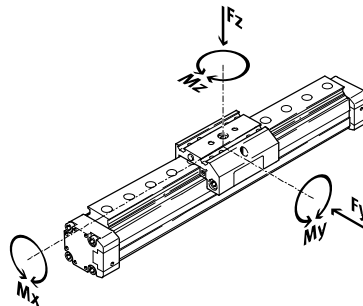
Funktionsschnitt



| Achse | |
|---|--|
| 1 | Abschlussdeckel Aluminium, eloxiert |
| 2 | Profil Aluminium, eloxiert |
| 3 | Führungsschiene $\varnothing 18$ Stahl, gehärtet |
| | $\varnothing 25 \dots 63$ Stahl, gehärtet mit Korrosionsschutz-Beschichtung |
| 4 | Schlitten Aluminium, eloxiert |
| Werkstoffhinweis Kupfer- und PTFE-frei | |

Belastungskennwerte

Die angegebenen Kräfte und Momente beziehen sich auf das Zentrum der Führungsschiene. Sie dürfen im dynamischen Betrieb nicht überschritten werden. Dabei muss besonders auf den Abbremsvorgang geachtet werden.



Wirken gleichzeitig mehrere der unten genannten Kräfte und Momente auf die Achse ein, müssen neben den aufgeführten Maximalbelastungen folgende Gleichungen erfüllt werden:

$$\frac{F_y}{F_{y_{max}}} + \frac{F_z}{F_{z_{max}}} + \frac{M_x}{M_{x_{max}}} + \frac{M_y}{M_{y_{max}}} + \frac{M_z}{M_{z_{max}}} \leq 1$$

| Zulässige Kräfte und Momente | | | | | |
|------------------------------|------|-----|------|------|-------|
| Baugröße | | 18 | 25 | 40 | 63 |
| GK/GA | | | | | |
| $F_{y_{max}}$ | [N] | 930 | 3080 | 7300 | 14050 |
| $F_{z_{max}}$ | [N] | 930 | 3080 | 7300 | 14050 |
| | | | | | |
| $M_{x_{max}}$ | [Nm] | 7 | 45 | 170 | 580 |
| $M_{y_{max}}$ | [Nm] | 23 | 85 | 330 | 910 |
| $M_{z_{max}}$ | [Nm] | 23 | 85 | 330 | 910 |
| | | | | | |
| GV | | | | | |
| $F_{y_{max}}$ | [N] | 930 | 3080 | 7300 | 14050 |
| $F_{z_{max}}$ | [N] | 930 | 3080 | 7300 | 14050 |
| | | | | | |
| $M_{x_{max}}$ | [Nm] | 7 | 45 | 170 | 580 |
| $M_{y_{max}}$ | [Nm] | 45 | 170 | 660 | 1820 |
| $M_{z_{max}}$ | [Nm] | 45 | 170 | 660 | 1820 |

Führungsachsen FDG, ohne Antrieb

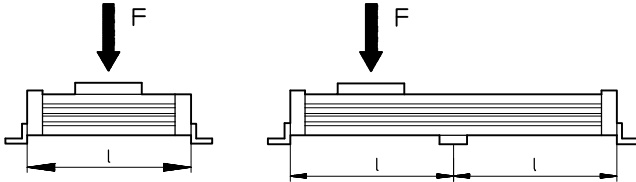
Datenblatt

Maximal zulässiger Stützabstand l in Abhängigkeit der Kraft F

Um die Durchbiegung bei großen Hüben zu begrenzen, muss die Achse gegebenenfalls mit Mittensützen MUP abgestützt werden.

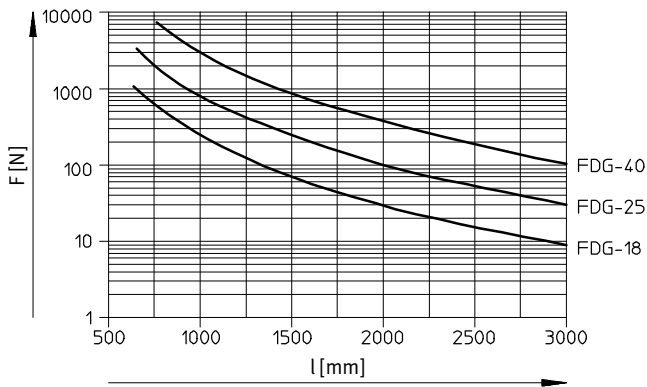
Die folgende Diagramme dienen zur Ermittlung des maximal zulässigen Stützabstandes l in Abhängigkeit der einwirkenden Kraft F .

Kraft auf die Fläche des Schlittens

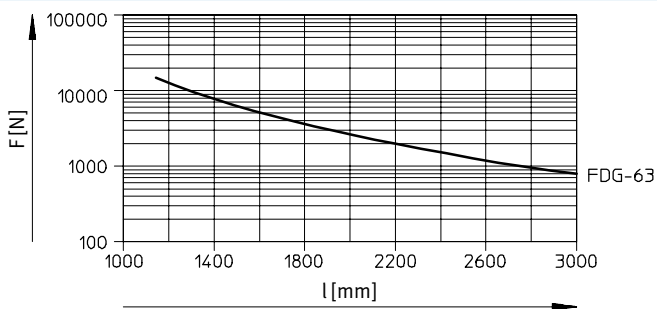


Maximaler zulässiger Stützabstand l (ohne Mittensützen) in Abhängigkeit von der Kraft F

Baugröße 18..40



Baugröße 63



Führungsachsen FDG, ohne Antrieb

Datenblatt

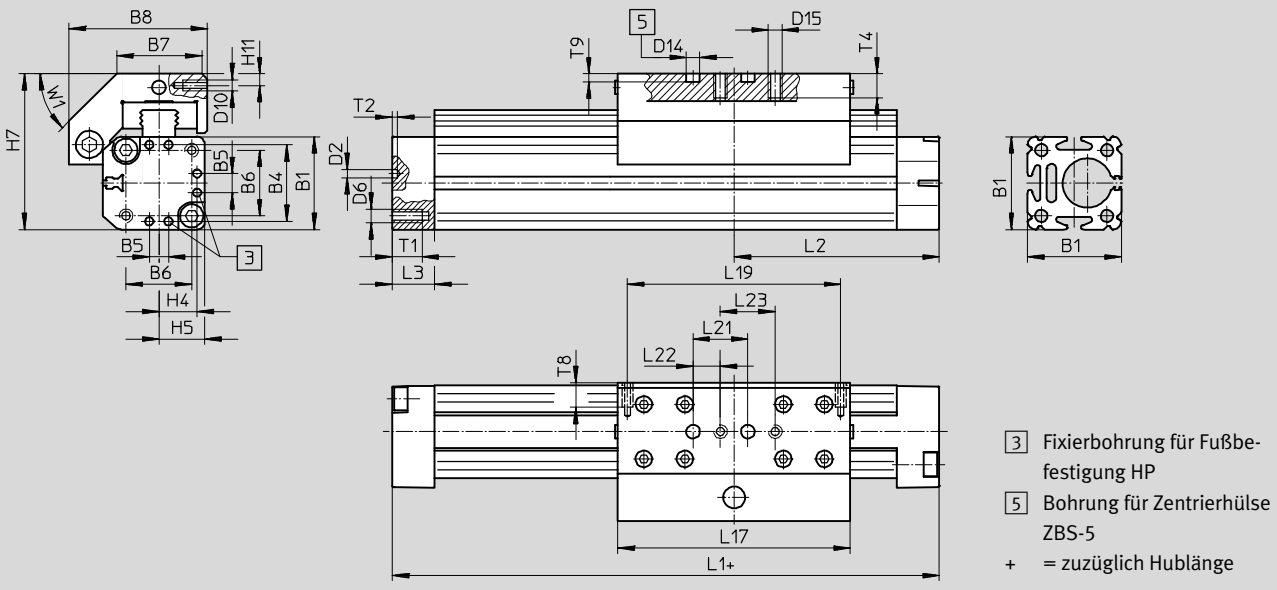
FESTO

Abmessungen

Download CAD-Daten → www.festo.com

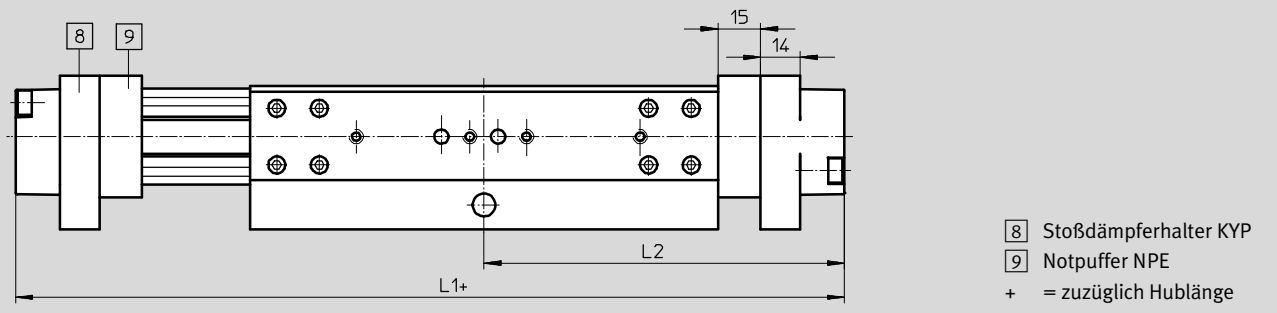
Standardschlitten GK

Baugröße 18



verlängerter Schlitten GV

Baugröße 18



| Baugröße | B1 | B4 | B5 | B6 | B7 | B8 | D2 ∅ | D6 | D10 |
|----------|----|----|----|----|----|------|---------|----|-----|
| 18 | 34 | 28 | 7 | 24 | 32 | 50,5 | 3 | M5 | M4 |

| Baugröße | D14 ∅ H7 | D15 | H4 | H5 | H7 | H11 | L3 | L17 | L19 ±0,1 |
|----------|----------------|-----|----|----|----|-----|------|-----|-------------|
| 18 | 5 | M5 | 14 | 17 | 57 | 4,3 | 15,5 | 85 | 78 |

| Baugröße | L21 ±0,03 | L22 ±0,1 | L23 ±0,1 | T1 | T2 | T4 max. | T8 | T9 | W1 |
|----------|--------------|-------------|-------------|----|----|------------|----|----|------|
| 18 | 20 | 10 | 20 | 11 | 2 | 14 | 9 | 3 | 45 ° |

| Typ | L1 | | L2 | |
|-------------------|-----|-----|-------|-------|
| | GK | GV | GK | GV |
| FDG-18-...-ZR-... | 221 | 301 | 110,5 | 150,5 |
| FDG-18-...-SP-... | 171 | 261 | 92 | 132 |

Führungsachsen FDG, ohne Antrieb

Datenblatt

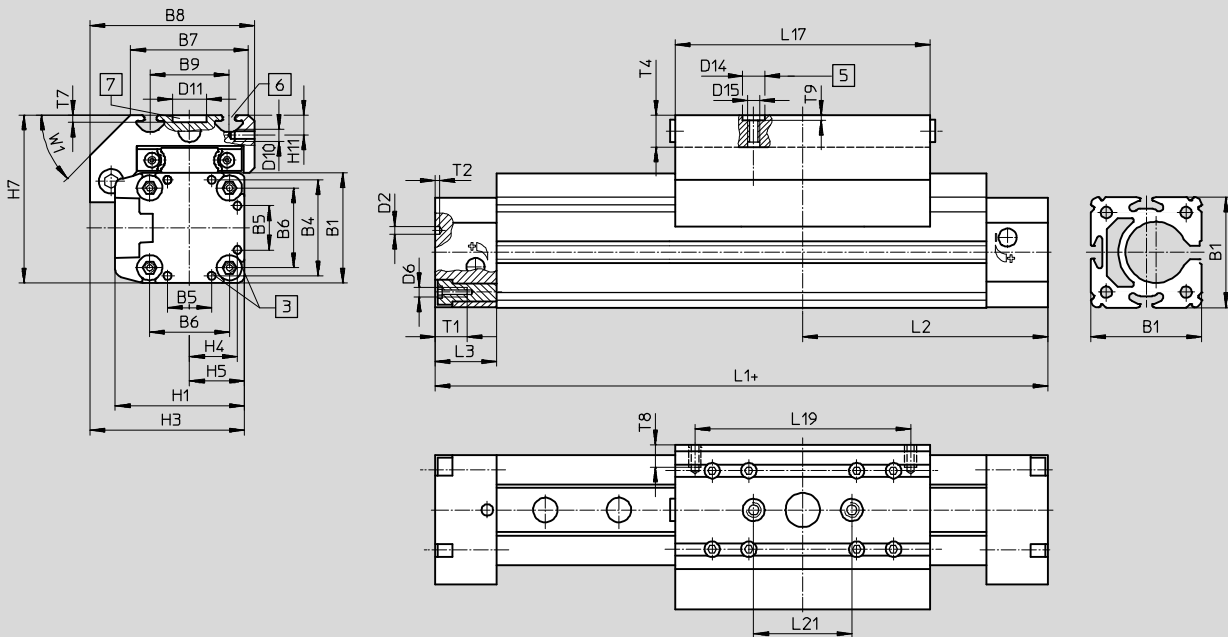
FESTO

Abmessungen

Download CAD-Daten → www.festo.com

Standardschlitten GK

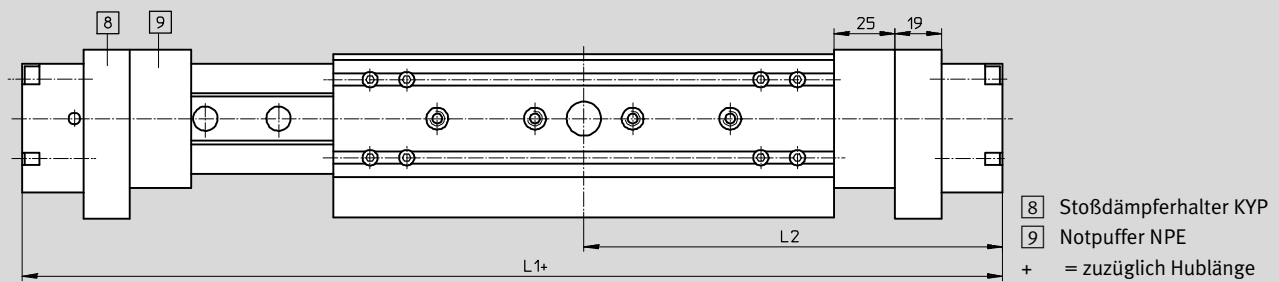
Baugröße 25



- 3 Fixierbohrung für Fußbefestigung HP
 - 5 Bohrung für Zentrierhülse ZBH-9
 - 6 Befestigungsnut für Nutenstein NSTL
 - 7 Bohrung für Zentralbefestigung SLZZ
- + = zuzüglich Hublänge

verlängerter Schlitten GV

Baugröße 25



- 8 Stoßdämpferhalter KYP
 - 9 Notpuffer NPE
- + = zuzüglich Hublänge

Führungssachsen FDG, ohne Antrieb

Datenblatt

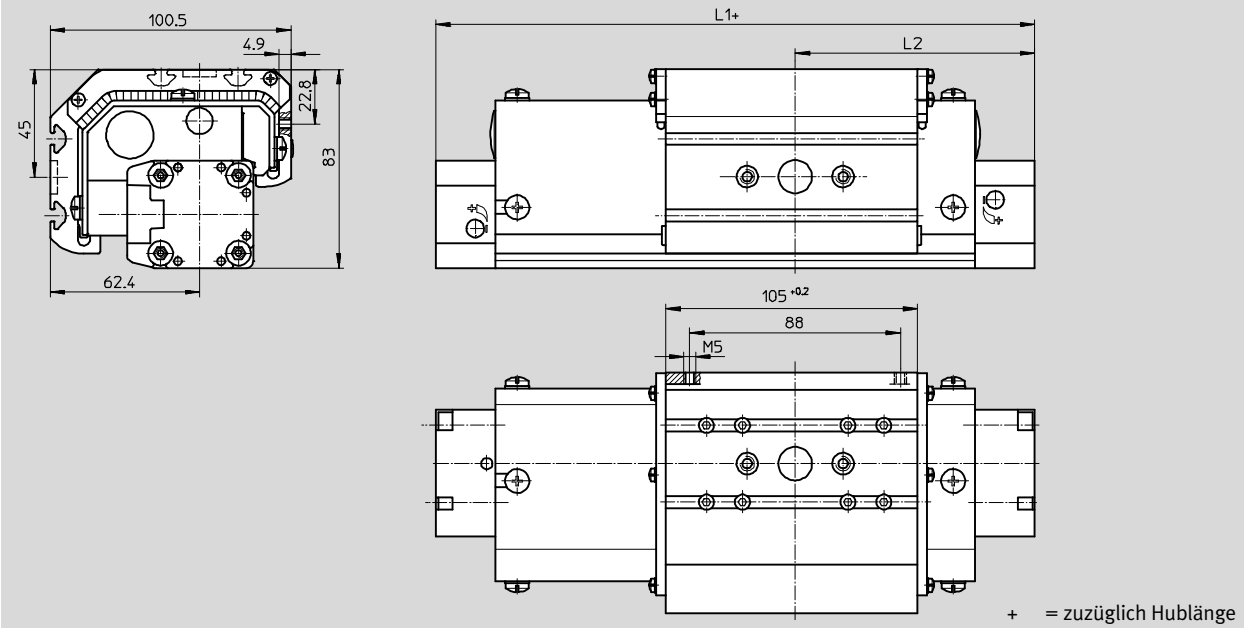
FESTO

Abmessungen

Download CAD-Daten → www.festo.com

geschützte Ausführung GA

Baugröße 25



| Baugröße | B1 | B4 | B5 | B6 | B7 | B8 | B9 | D2 ∅ | D6 | D10 |
|----------|----|------|----|------|----|----|------------|---------|----|-----|
| 25 | 45 | 39,1 | 18 | 32,5 | 48 | 67 | ±0,2 32 | 3,3 | M4 | M5 |

| Baugröße | D11 ∅ G7 | D14 ∅ H7 | D15 | H1 | H3 | H4 | H5 | H7 | H11 | L3 |
|----------|----------------|----------------|-----|------|----|------|------|------|-----|----|
| 25 | 14 | 9 | M6 | 52,8 | 63 | 19,5 | 22,5 | 68,5 | 8,2 | 25 |

| Baugröße | L17 | L19 | L21 | T1 | T2 | T4 | T7 | T8 | T9 | W1 |
|----------|-------------|------------|------------|-------------|----|--------------|----|-----|-------------|------|
| 25 | ±0,2 105 | ±0,1 88 | ±0,1 40 | ±0,03 13 | 2 | max. 12,5 | 3 | 8,5 | ±0,1 2,1 | 45 ° |

| Typ | L1 | | | L2 | | |
|-------------------|-----|-----|-----|-------|-------|-------|
| | GK | GV | GA | GK | GV | GA |
| FDG-25-...-ZR-... | 326 | 426 | 326 | 163 | 213 | 163 |
| FDG-25-...-SP-... | 213 | 343 | 243 | 101,5 | 171,5 | 121,5 |

Führungsachsen FDG, ohne Antrieb

Datenblatt

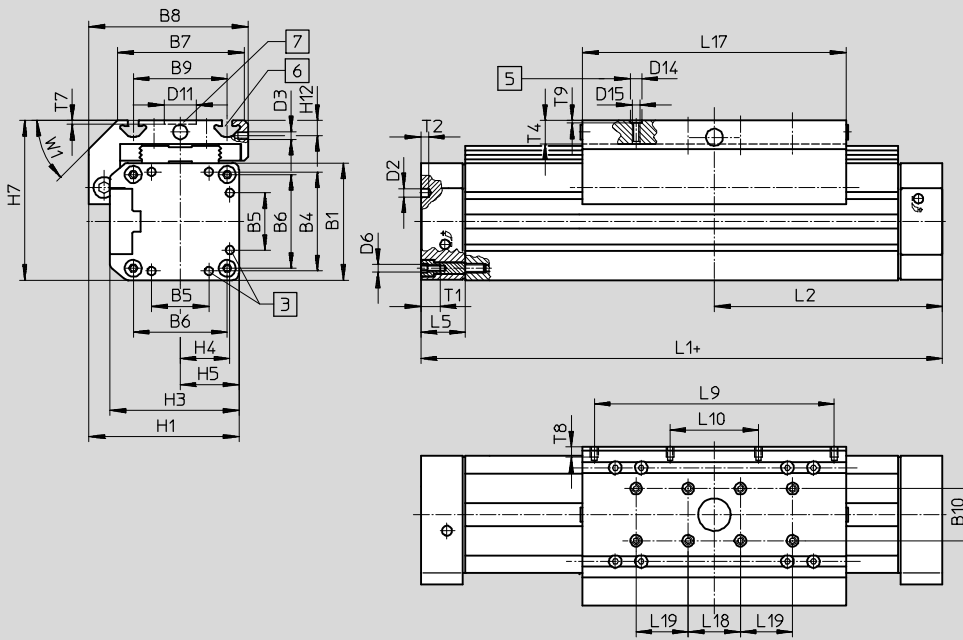
FESTO

Abmessungen

Standardschlitten GK

Download CAD-Daten → www.festo.com

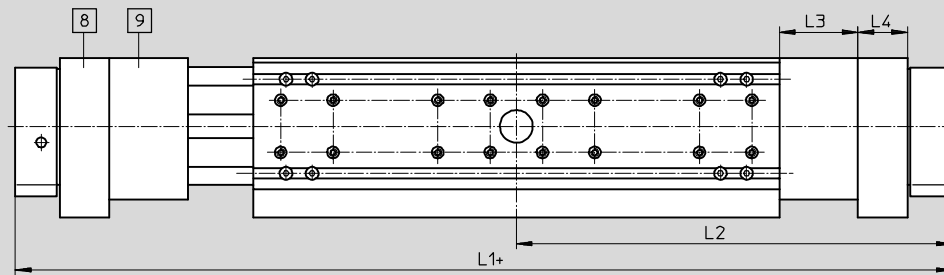
Baugröße 40, 63



- 3 Zentrierbohrung für Fußbefestigung HP
- 5 Bohrung für Zentrierhülse ZBH-9
- 6 Befestigungsnut für Nutenstein NSTL
- 7 Bohrung für Zentralbefestigung SLZZ
- + = zuzüglich Hublänge

verlängerter Schlitten GV

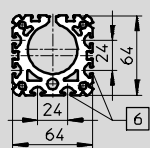
Baugröße 40, 63



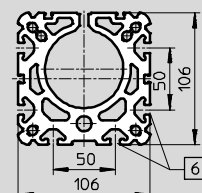
- 8 Stoßdämpferhalter KYP
- 9 Notpuffer NPE
- + = zuzüglich Hublänge

Profilrohr

Baugröße 40



Baugröße 63



- 6 Befestigungsnut für Nutenstein NST

Führungsachsen FDG, ohne Antrieb

Datenblatt

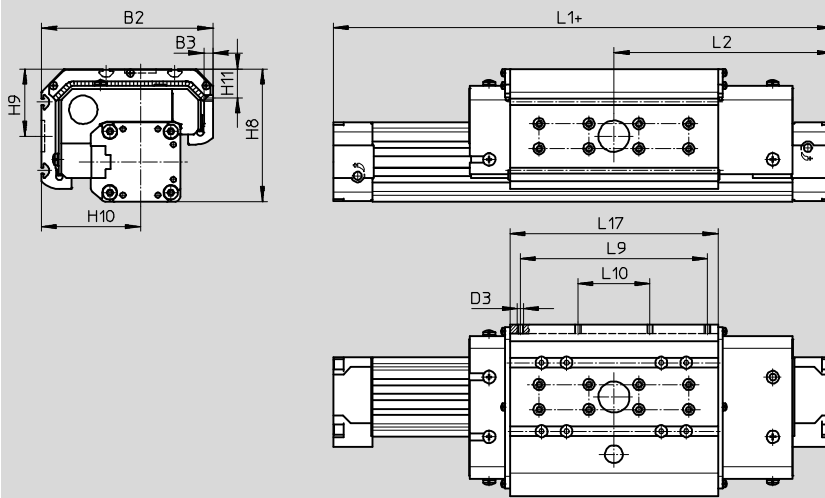
FESTO

Abmessungen

Download CAD-Daten → www.festo.com

geschützte Ausführung GA

Baugröße 40



+ = zuzüglich Hublänge

| Baugröße | B1 | B2 | B3 | B4 | B5 | B6 | B7 | B8 | B9 | B10 | B13 |
|----------|-----|-------|----|----|----|----|------|------|------|-----|-----|
| | | | | | | | | | ±0,2 | | |
| 40 | 64 | 137,6 | 7 | 53 | 28 | 49 | 78,5 | 96,5 | 55 | 20 | 24 |
| 63 | 106 | – | – | 89 | 44 | 83 | 121 | 142 | 90 | 40 | 50 |

| Baugröße | D2 ∅ | D3 | D6 | D11 G7 | D14 H7 | D15 | H1 | H2 | H3 | H4 | H5 |
|----------|---------|----|----|-----------|-----------|-----|-----|-----|------|------|----|
| 40 | 4,3 | M5 | M5 | 25 | 9 | M6 | 86 | 78 | 71,8 | 26,5 | 32 |
| 63 | 6,3 | M8 | M8 | 25 | 9 | M6 | 131 | 122 | 115 | 44,5 | 53 |

| Baugröße | H7 | H8 | H9 | H10 | H11 | H12 | L3 | L4 | L5 | L9 | L10 |
|----------|-------|-------|----|------|------|------|----|----|----|------|------|
| | | | | | | | | | | ±0,1 | ±0,1 |
| 40 | 90,5 | 106,6 | 54 | 79,6 | 23,1 | 7 | 40 | 32 | 31 | 150 | 58 |
| 63 | 144,5 | – | – | – | – | 12,5 | 63 | 44 | 34 | 200 | 72 |

| Baugröße | L17 | L18 | L19 | L20 | L21 | T1 | T2 | T4 | T7 | T8 | T9 | W1 |
|----------|------|-------|-------|-----|------|------|----|------|----|------|------|-----|
| | ±0,2 | ±0,03 | ±0,03 | | ±0,1 | | | max. | | | ±0,1 | |
| 40 | 167 | 40 | 40 | 337 | 40 | 13,2 | 4 | 12,5 | 3 | 8,5 | 2,1 | 45° |
| 63 | 230 | 40 | 40 | 480 | 120 | 21,2 | 6 | 20,5 | 3 | 10,5 | 2,1 | 45° |

| Typ | L1 | | | L2 | | |
|--------------------|-----|-----|-----|-------|-------|-------|
| | GK | GV | GA | GK | GV | GA |
| FDG-40-...-ZR-...- | 497 | 667 | 497 | 248,5 | 333,5 | 248,5 |
| FDG-63-...-ZR-...- | 738 | 988 | – | 369 | 494 | – |
| FDG-40-...-SP-...- | 315 | 545 | 375 | 153 | 271,5 | 186,5 |
| FDG-63-...-SP-...- | 406 | 756 | – | 198 | 378 | – |

Führungsachsen FDG, ohne Antrieb

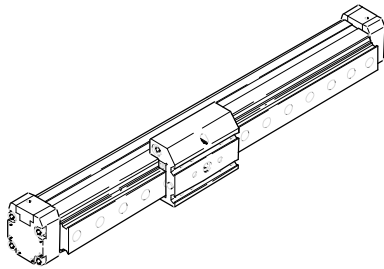
Bestellangaben – Produktbaukasten

FESTO

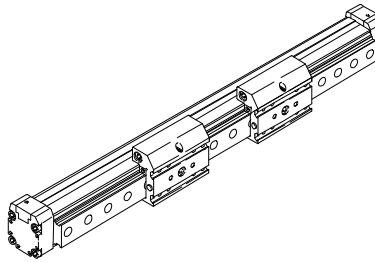
Bestellcode

Mindestangaben/Optionen

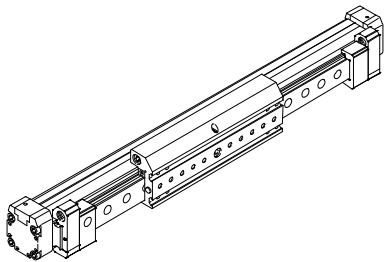
Standardschlitten GK



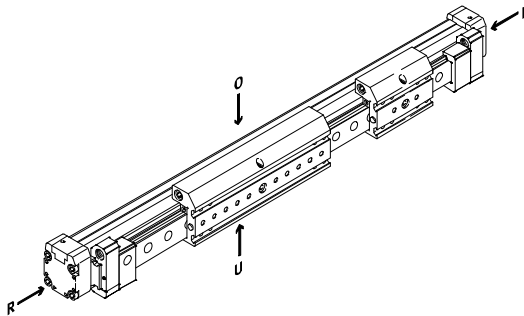
Standardschlitten und Zusatzschlitten GK-KL/-KR



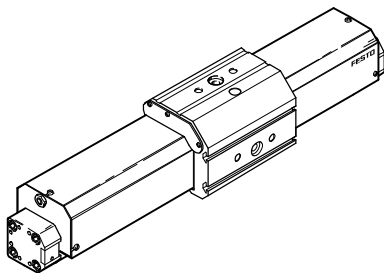
verlängerter Schlitten GV




verlängerter Schlitten und Zusatzschlitten GV-KL/-KR



Staubschutzausführung GA



-  - Hinweis

O = oben

R = rechts

U = unten

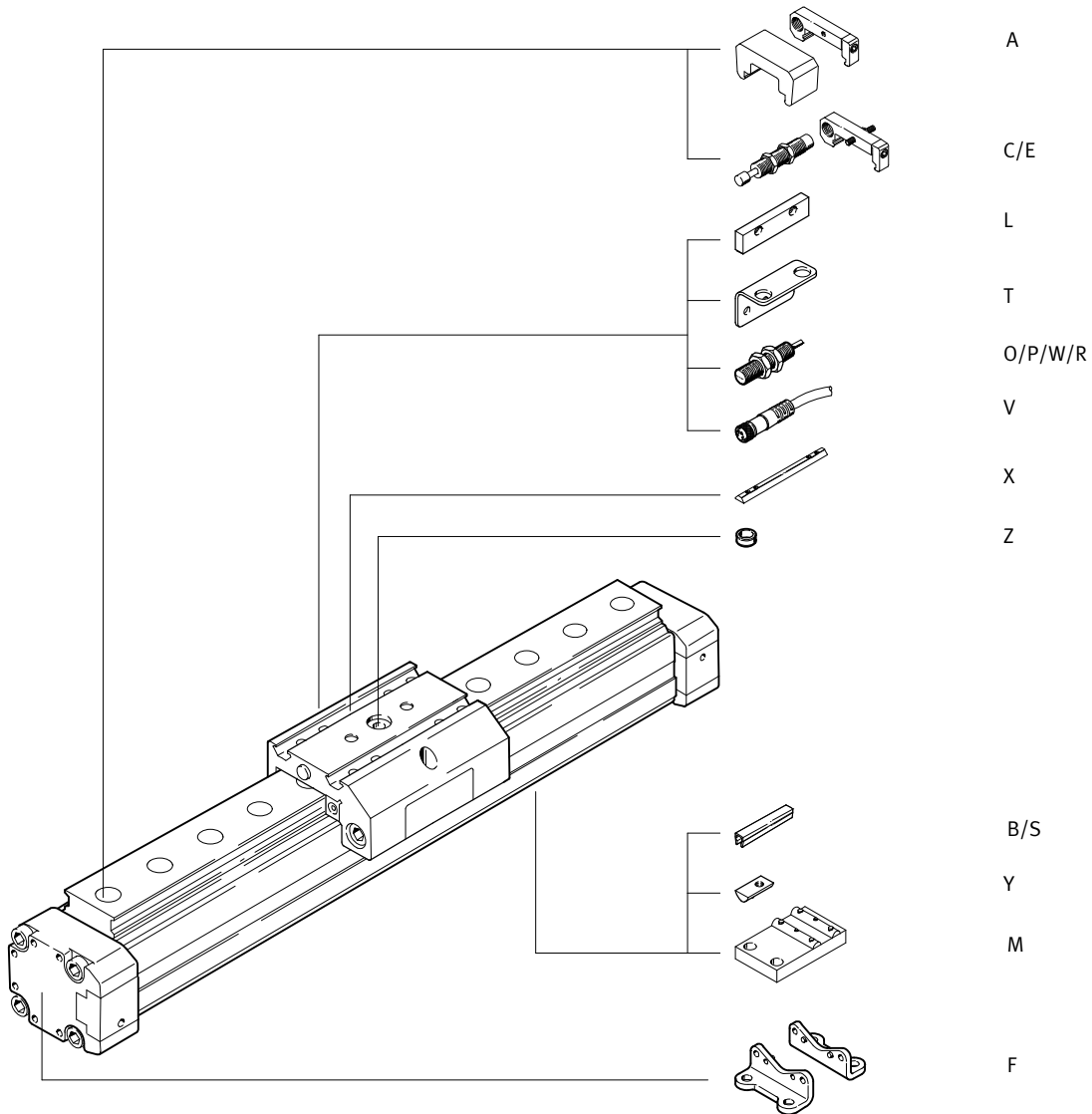
L = links

Führungssachsen FDG, ohne Antrieb

Bestellangaben – Produktbaukasten

Bestellcode

Optionen



Führungsachsen FDG, ohne Antrieb

Bestellangaben – Produktbaukasten



| Bestelltabelle | | | | | | | | |
|--|------------------------------|-----------------------|---------------|---------------|-------------|------------|--------------|--|
| Baugröße | 18 | 25 | 40 | 63 | Bedingungen | Code | Eintrag Code | |
| M Baukasten-Nr. | 192850 | 192851 | 192853 | 192855 | | | | |
| Funktion | Führungseinheit ohne Antrieb | | | | | FDG | FDG | |
| Baugröße | 18 | 25 | 40 | 63 | | -... | | |
| Hub [mm] bei ZR (wie entsprechende Antriebsachse) | 1 ... 1700 | 1 ... 5100 | 1 ... 4900 | 1 ... 4700 | | -... | | |
| | bei SP 1 ... 500 | 1 ... 1000 | 1 ... 1500 | 1 ... 2000 | | | | |
| Führungssachse | für DGE-ZR | DGE-ZR | DGE-ZR | DGE-ZR | | -ZR | | |
| | für DGE-SP | DGE-SP | DGE-SP | DGE-SP | | -SP | | |
| Führung | Kugelumlaufführung | | | | | -KF | -KF | |
| Schlitten | Standard | | | | | -GK | | |
| | verlängert | | | | | -GV | | |
| | Maximalhub [mm] | | | | | | | |
| | bei ZR | (920) | (5000) | (4730) | (4450) | | | |
| | bei SP | (410) | (870) | (1270) | (1650) | | | |
| | | geschützte Ausführung | | | - | 1 | -GA | |
| | Maximalhub [mm] | | | | | | | |
| bei ZR | - | (1800) | (1800) | - | | | | |
| bei SP | - | (970) | (1440) | - | | | | |
| O Zusatzschlitten | Standardschlitten links | | | | 2 | -KL | | |
| ↓ | Standardschlitten rechts | | | | 2 | -KR | | |

1 GA Nicht mit Zubehör T, L, O, P, W, R.

2 KL, KR Nur mit Schlitten GK oder GV.

M Mindestangaben

O Optionen

Übertrag Bestellcode

Führungsachsen FDG, ohne Antrieb

Bestellangaben – Produktbaukasten

| Bestelltabelle | | | | | | | |
|----------------|---------------------------|--|---------|----------|-------------|-------------|--------------|
| Baugröße | 18 | 25 | 40 | 63 | Bedingungen | Code | Eintrag Code |
| ↓ Zubehör | lose beigelegt | | | | | ZUB- | ZUB- |
| ⓪ Nutabdeckung | Sensornut | 1 ... 10 | | | | ...S | |
| | Befestigungsnut | – | – | 1 ... 10 | | ...B | |
| | Nutenstein | für Befestigungsnut | | 1 ... 10 | | ...Y | |
| | | für Schlitten | | – | 1 ... 10 | ...X | |
| | Mittensstütze | 1 ... 10 | | | | ...M | |
| | Fußbefestigung (Satz) | 1 ... 10 | | | | ...F | |
| | Notpuffer und Halter | 1 ... 2 | 1 ... 2 | 1 ... 2 | 1 ... 2 | ...A | |
| | | Nutzhubreduzierung [mm] bei beidseitigem Notpuffer | | | | | |
| | | (10) | (30) | (60) | (100) | | |
| | Stoßdämpfer | und Halter | | 1 ... 2 | | ...C | |
| | | für Staubschutz- | | – | 1 ... 2 | ...E | |
| | | ausführung | | | | | |
| | Zentrierhülse (10er Pack) | 10, 20, 30, 40, 50, 60, 70, 80, 90 | | | | | ...Z |
| | Haltewinkel | 1 ... 5 | | 1 ... 5 | 1 ... 5 | | ...T |
| | Schaltfahne | 1 | | 1 | 1 | | L |
| | Induktive | Schließer, Kabel | | 1 ... 5 | 1 ... 5 | | ...O |
| | Näherungs- | Öffner, Kabel | | 1 ... 5 | 1 ... 5 | | ...P |
| | schalter | Schließer, Stecker | | 1 ... 5 | 1 ... 5 | | ...W |
| | | Öffner, Stecker | | 1 ... 5 | 1 ... 5 | | ...R |
| | Verbindungsleitung, 2,5 m | 1 ... 5 | | 1 ... 5 | 1 ... 5 | | ...V |

⓪ A Bei Schlitten GV, GA serienmäßig montiert.

⓪ E Nur mit Schlitten GA.

⓪ C Nur mit Schlitten GK und GV.

⓪ Mindestangaben

⓪ Optionen

Übertrag Bestellcode

ZUB –

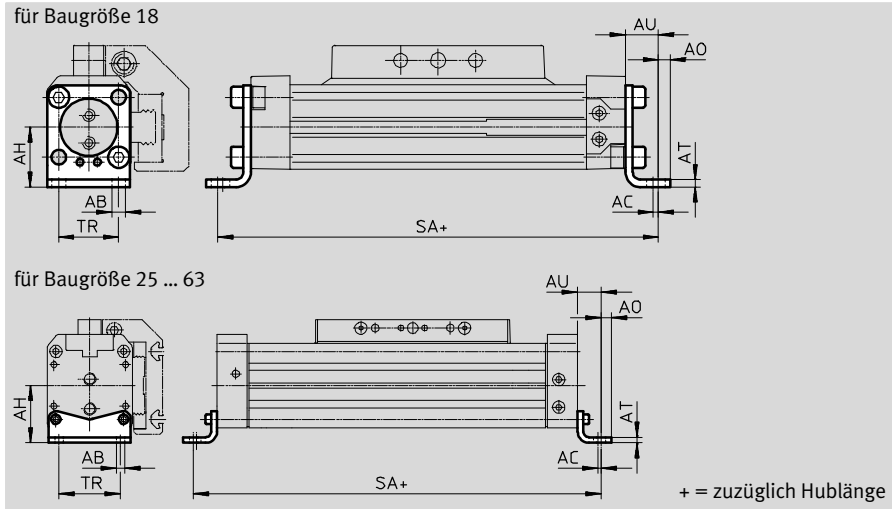
Führungsachsen FDG, ohne Antrieb

Zubehör

FESTO

Fußbefestigung HP (Bestellcode: F)

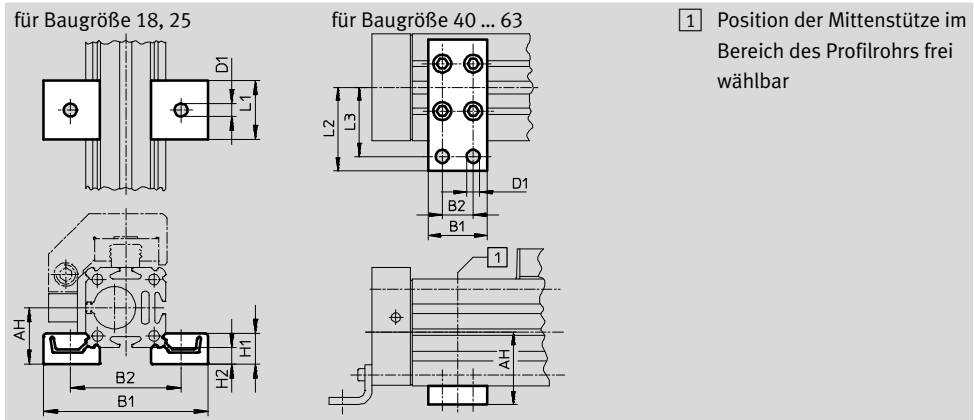
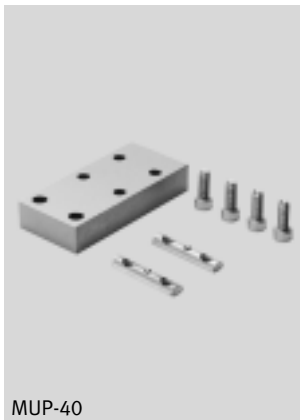
Werkstoff: Stahl, verzinkt
Kupfer- und PTFE-frei



| Abmessungen und Bestellangaben | | | | | | | | | | | |
|--------------------------------|---------|----|------|------|----|------|-----|------|----------------|-----------|-------|
| für Baugröße | AB Ø | AC | AH | AO | AT | AU | SA | TR | Gewicht [g] | Teile-Nr. | Typ |
| 18 | 5,5 | 2 | 24 | 4,8 | 3 | 13,2 | 176 | 24 | 70 | 158472 | HP-18 |
| 25 | 5,5 | 2 | 29,5 | 6 | 3 | 13 | 226 | 32,5 | 61 | 150731 | HP-25 |
| 40 | 6,6 | 2 | 46 | 8,5 | 5 | 17,5 | 335 | 45 | 188 | 150733 | HP-40 |
| 63 | 11 | 3 | 69 | 13,5 | 6 | 28 | 456 | 75 | 305 | 150735 | HP-63 |

Mittenstütze MUP (Bestellcode: M)

Werkstoff: Aluminium, eloxiert
Kupfer- und PTFE-frei



| Abmessungen und Bestellangaben | | | | | | | | | | | | |
|--------------------------------|------|------|----|---------|----|----|----|----|----|----------------|-----------|-----------|
| für Baugröße | AH | B1 | B2 | D1 Ø | H1 | H2 | L1 | L2 | L3 | Gewicht [g] | Teile-Nr. | Typ |
| 18 | 24 | 70,5 | 47 | 5,5 | 13 | 7 | 25 | - | - | 33 | 150736 | MUP-18/25 |
| 25 | 29,5 | 81 | 58 | 5,5 | 13 | 7 | 25 | - | - | 33 | 150736 | MUP-18/25 |
| 40 | 46 | 35 | 22 | 6,6 | - | - | - | 47 | 40 | 126 | 150738 | MUP-40 |
| 63 | 69 | 50 | 26 | 11 | - | - | - | 77 | 65 | 340 | 150800 | MUP-63 |

Führungsachsen FDG, ohne Antrieb

Zubehör

FESTO


Stoßdämpfer YSR-...-C

(Bestellcode: C)

Werkstoff:

Gehäuse: Stahl verzinkt, Kolbenstange: hochlegierter Stahl, Dichtungen: NBR, PUR Kupfer- und PTFE-frei



 Hinweis

Stoßdämpfer YSRW mit progressiver Kennlinie → Internet: ysrw

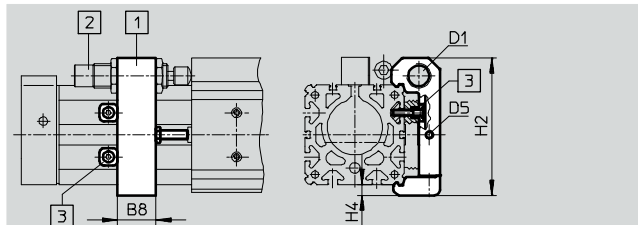
| Bestellangaben | | Teile-Nr. | Typ |
|----------------|-------------|-----------|-------------|
| für Baugröße | Gewicht [g] | | |
| 18 | 30 | 34571 | YSR-8-8-C |
| 25 | 70 | 34572 | YSR-12-12-C |
| 40 | 140 | 34573 | YSR-16-20-C |
| 63 | 240 | 34574 | YSR-20-25-C |

Stoßdämpfer-Halter KYP

(Bestellcode: C)

Werkstoff:

Halterung: Aluminium
Hülse: Stahl, nichtrostend



- 1 Stoßdämpfer-Halter KYP (bei Anlage des Halters an den Lagerdeckel, der Deckel dient als Verschiebesicherung, ist die komplette Hublänge nutzbar)
- 2 Stoßdämpfer YSR-...-C
- 3 Verschiebesicherung (im Lieferumfang enthalten) wahlweise hinter oder unter dem Stoßdämpfer-Halter KYP

| Abmessungen und Bestellangaben | | | | | | | Teile-Nr. | Typ |
|--------------------------------|----|---------|-----|-------|------|-------------|-----------|--------|
| für Baugröße | B8 | D1 | D5 | H2 | H4 | Gewicht [g] | | |
| 18 | 14 | M12x1 | M4 | 50,5 | 4,5 | 66 | 158907 | KYP-18 |
| 25 | 19 | M16x1 | M5 | 69,5 | 6 | 95 | 158908 | KYP-25 |
| 40 | 32 | M22x1,5 | M5 | 102 | 8 | 209 | 158910 | KYP-40 |
| 63 | 44 | M26x1,5 | M10 | 152,5 | 11,5 | 609 | 158912 | KYP-63 |

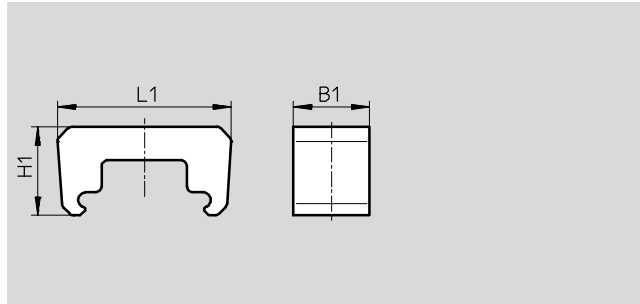
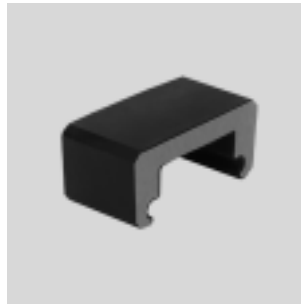
Führungsachsen FDG, ohne Antrieb

Zubehör


FESTO

Notpuffer NPE
(Bestellcode: A)

Werkstoff:
Polyurethan



| Abmessungen und Bestellangaben | | | | | | |
|--------------------------------|----|-------|------|-------------|-----------|--------|
| für Baugröße | B1 | L1 | H1 | Gewicht [g] | Teile-Nr. | Typ |
| 18 | 15 | 43,1 | 28,5 | 6 | 193901 | NPE-18 |
| 25 | 25 | 57 | 29 | 12 | 193902 | NPE-25 |
| 40 | 40 | 80,5 | 36 | 41 | 193904 | NPE-40 |
| 63 | 60 | 128,6 | 55 | 152 | 193906 | NPE-63 |

-  Hinweis
Notpuffer nur in Verbindung mit Stoßdämpfer-Halter KYP einsetzbar. →21
(Gewindestift und Mutter werden nicht benötigt.)

Stoßdämpfer DG-GA
für geschützte Ausführung GA
(Bestellcode: E)

Werkstoff:
Gehäuse: Stahl verzinkt, Kolbenstange: hochlegierter Stahl
Dichtungen: NBR, PUR
Kupfer- und PTFE-frei



| Bestellangaben | | |
|----------------|-------------|---------------------|
| für Baugröße | Gewicht [g] | Teile-Nr. Typ |
| 25 | 70 | 192875 DG-GA-25-YSR |
| 40 | 140 | 192877 DG-GA-40-YSR |

Führungachsen FDG, ohne Antrieb

Zubehör

Sensorhalter HWS

für induktive Näherungsschalter

(Bestellcode: T)

Werkstoff:

Stahl, verzinkt

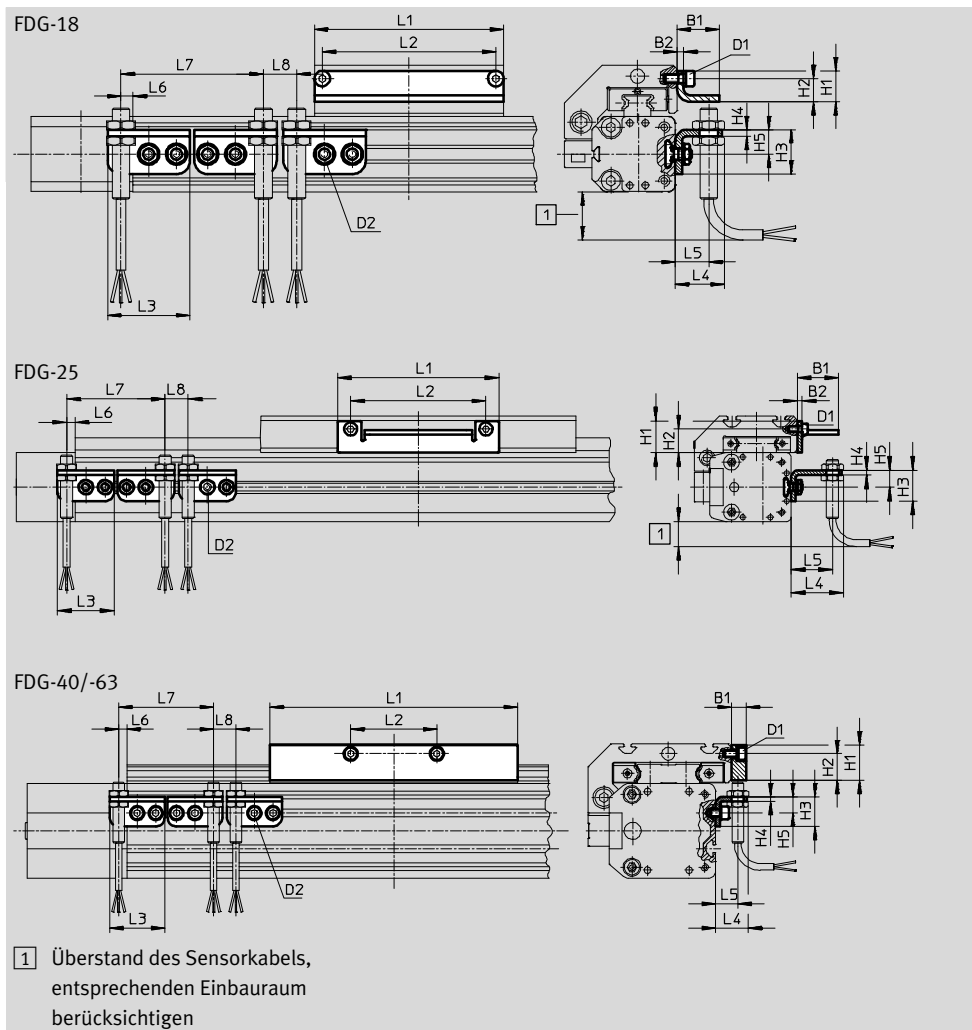


Schaltfahne SF

(Bestellcode: L)

Werkstoff:

Stahl, verzinkt




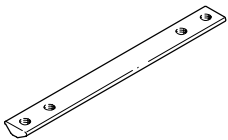

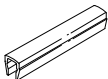
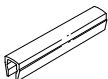
| Abmessungen und Bestellangaben | | | | | | | | | | | |
|--------------------------------|----|----|----|----|------|------|----|----|----|-----|----|
| für Baugröße | D1 | D2 | B1 | B2 | H1 | H2 | H3 | H4 | H5 | L1 | L2 |
| 18 | M4 | M5 | 19 | 3 | 14 | 10,5 | 20 | 3 | 11 | 85 | 78 |
| 25 | M5 | M5 | 27 | 3 | 20,5 | 15,3 | 20 | 3 | 11 | 105 | 88 |
| 40 | M5 | M5 | 10 | - | 24 | 18 | 20 | 3 | 11 | 167 | 58 |
| 63 | M8 | M5 | 10 | - | 35 | 25 | 20 | 3 | 11 | 230 | 72 |

| für Baugröße | L3 | L4 | L5 | L6 max. | L7 min. | L8 min. | Gewicht [g] | Teile-Nr. | Typ |
|--------------|----|------|----|---------|---------|---------|-------------|-----------|---------------|
| 18 | 37 | 22,5 | 15 | 5,5 | 64 | 15 | 30 | 188968 | HWS-18/25-M8 |
| | | | | | | | 60 | 188964 | SF-18 |
| 25 | 37 | 34,5 | 27 | 5,5 | 64 | 15 | 30 | 540780 | HWS-25-MAB-M8 |
| | | | | | | | 80 | 540430 | SF-25-MAB |
| 40 | 37 | 22,5 | 15 | 5,5 | 64 | 15 | 40 | 188969 | HWS-40-M8 |
| | | | | | | | 310 | 188966 | SF-40 |
| 63 | 37 | 22,5 | 15 | 5,5 | 64 | 15 | 40 | 188970 | HWS-63-M8 |
| | | | | | | | 630 | 188967 | SF-63 |

Führungsachsen FDG, ohne Antrieb

Zubehör

FESTO





| Bestellangaben | | | | Datenblätter → Internet: befestigungselement | | |
|---|--------------|---------------------------------|-------------|--|-------------------|------------------|
| | für Baugröße | Bemerkung | Bestellcode | Teile-Nr. | Typ | PE ¹⁾ |
| Nutenstein NST | | | | | | |
|  | 18, 25 | für Befestigungsnut | Y | 526091 | NST-HMV-M4 | 10 |
| | 40 | | | 150914 | NST-5-M5 | 1 |
| | 63 | | | 150915 | NST-8-M6 | 1 |
| Nutenstein NSTL | | | | | | |
|  | 25 | für Schlitten | X | 158410 | NSTL-25 | 1 |
| | 40 | | | 158412 | NSTL-40 | 1 |
| | 63 | | | 158414 | NSTL-63 | 1 |
| Zentrierstift/-hülse ZBS/ZBH | | | | | | |
|  | 18 | für Schlitten | Z | 150928 | ZBS-5 | 10 |
| | 25 ... 63 | | | 150927 | ZBH-9 | 10 |
| Nutabdeckung ABP | | | | | | |
|  | 40 | für Befestigungsnut je 0,5 m | B | 151681 | ABP-5 | 2 |
| | 63 | | | 151682 | ABP-8 | |
| Nutabdeckung ABP-S | | | | | | |
|  | 18 ... 63 | für Sensornut je 0,5 m | S | 151680 | ABP-5-S | 2 |



1) Packungseinheit in Stück

Führungsaachsen FDG, ohne Antrieb

Zubehör

FESTO

| Bestellangaben – Induktive Näherungsschalter M8 | | | | | | Datenblätter → Internet: sien | |
|---|------------------------|------------|--------------------|-----|-------------------|-------------------------------|------------------------|
| | Elektrischer Anschluss | | Schalt- ausgang | LED | Kabellänge [m] | Teile-Nr. | Typ |
| | Kabel | Stecker M8 | | | | | |
| Schließer | | | | | | | |
|  | 3-adrig | – | PNP | ■ | 2,5 | 150386 | SIEN-M8B-PS-K-L |
|  | – | 3-polig | PNP | ■ | – | 150387 | SIEN-M8B-PS-S-L |
| Öffner | | | | | | | |
|  | 3-adrig | – | PNP | ■ | 2,5 | 150390 | SIEN-M8B-PO-K-L |
|  | – | 3-polig | PNP | ■ | – | 150391 | SIEN-M8B-PO-S-L |

| Bestellangaben – Verbindungsleitungen | | | | | Datenblätter → Internet: nebu | | |
|--|-------------------------------|--|-------------------------------|--|-------------------------------|---------------|----------------------------|
| | Elektrischer Anschluss links | | Elektrischer Anschluss rechts | | Kabellänge [m] | Teile-Nr. | Typ |
| | | | | | | | |
|  | Dose gerade, M8x1, 3-polig | | Kabel, offenes Ende, 3-adrig | | 2,5 | 541333 | NEBU-M8G3-K-2.5-LE3 |
| | | | | | 5,0 | 541334 | NEBU-M8G3-K-5-LE3 |
|  | Dose gewinkelt, M8x1, 3-polig | | Kabel, offenes Ende, 3-adrig | | 2,5 | 541338 | NEBU-M8W3-K-2.5-LE3 |
| | | | | | 5,0 | 541341 | NEBU-M8W3-K-5-LE3 |