

Paralel tutucular HGPL, ağır şartlar, uzun stroklu



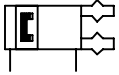
- Ağır şartlar
- 605 N'a kadar tutma kuvvetleri
- Güvenilir
- Yer tasarrufu
- Onarım servisi

Ek bilgi → Internet: [.../hgpl](http://www.festo.com/hgpl)

05

Ürün gamına genel bakış				
İşlev	Versiyon	Boyut	Tutucu çenesi başına strok [mm]	Tutucu çenesi başına tutma kuvveti [N]
Çift etkili	Paralel tutucu	14, 25, 40	40, 80	60 ... 605

Teknik özellikler



Malzemeler
Tutucu çenesi: Sertleştirilmiş çelik,
Citrox kaplı
Gövde: Dövme alüminyum alaşım,
CompCote kaplı
Piston: Yüksek alaşımlı çelik
Contalar: Nitril kauçuk, poliüretan

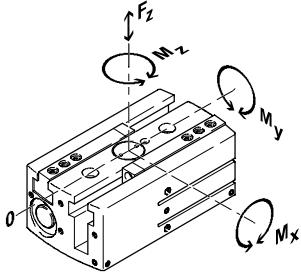
Teknik özellikler									
Boyut	14			25		40			
	Strok		40	80	40	80	40	80	
Pnömatik bağlantı	M5								
6 bar'da tutucu çene- si başına tutma kuvveti	Açma	[N]	60	64	180	205	440	520	
	Kapama	[N]	80	80	240	255	550	605	
6 bar'da toplam tutma kuv- veti	Açma	[N]	120	128	360	410	880	1,040	
	Kapama	[N]	160	160	480	510	1,100	1,210	
Tutucu çenesi başına strok	[mm]	40	80	40	80	40	80		
6 bar'da maks. tutucu par- mağı uzunluğu	[mm]	70	70	105	105	135	135		
Tekrarlama hassasiyeti ¹⁾	[mm]	< 0.03	< 0.04						
Maks. çalışma frekansı	[Hz]	3					2		

1) Son konum, sabit çalışma şartları altında arka arkaya 100 strok ile tutucu çenelerinin hareket yönünde kayar.

Paralel tutucular HGPL, ağır şartlar, uzun stroklu

Teknik özellikler

Boyutlar → P-478



Boyut		14	25	40
Maks. izin verilen kuvvet F_z	[N]	500	1,500	2,500
Maks. izin verilen tork M_x	[Nm]	35	100	125
Maks. izin verilen tork M_y	[Nm]	35	60	80
Maks. izin verilen tork M_z	[Nm]	35	70	100

Çalışma şartları

Çalışma basıncı	[bar]	3 ... 8
Ortam sıcaklığı ¹⁾	[°C]	+5 ... +60

1) Yaklaşım sensörlerinin çalışma aralığını dikkate alın.

05

Sipariş kodu

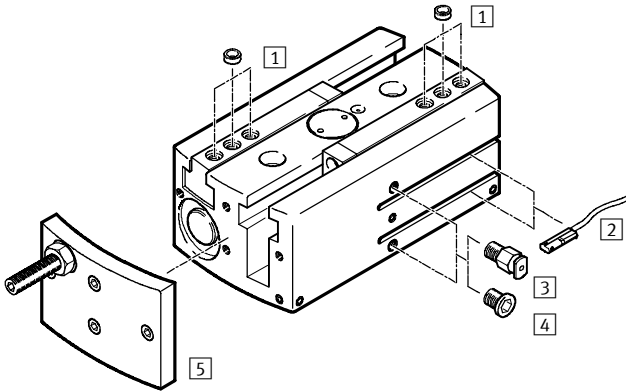
HGPL	-		-		-	A
Tip						
HGPL	Paralel tutucu					
Boyut						
	Tutucu çenesi başına strok [mm]					
14	40, 80					
25						
40						
Konum algılaması						
A	Yaklaşım sensörü ile					

Sipariş örneği:

HGPL-25-80-A



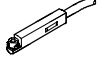
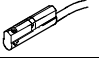
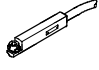
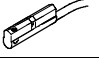



Paralel tutucu HGPL - boyut 25 - tutucu çenesi başına 80 mm - yaklaşım sensörüyle konum algılaması

Ekipmanlara genel bakış

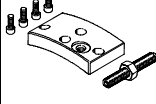
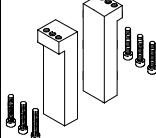


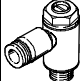
Aksesuarlar	→ Sayfa/İnternet
1 Merkezleme burcu ZBH	P-477
2 Yaklaşım sensörü SME-/SMT-10	P-477
3 Otomatik bağlantı rakoru QS	P-1293
4 Kör tapa B	P-477
5 Strok düşürme kiti HGPL-HR	P-477
- Tutucu çenesi boşluğu BUB-HGPL	P-477
- Tek yönlü hız ayar valfi GRLA	P-477
- Silindir/tutucu bağlantıları	adapter kit

Paralel tutucular HGPL, ağır şartlar, uzun stroklu

Sipariş bilgisi		
	Boyut	Sipariş kodu
1 Merkezleme burcu, tutucu çeneleri için ¹⁾ Boyutlar → P-423		
	14	ZBH-5
	25	ZBH-7
	40	ZBH-9
Tutucu çenesi ¹⁾ Boyutlar → P-423		
	14, 25	ZBH-9
	40	ZBH-15
2 C-kanal için yaklaşım sensörü, manyetik dirençli – N/A kontak Teknik özellikler → P-1022		
2 C-kanal için yaklaşım sensörü, manyetik dirençli – N/A kontak Teknik özellikler → Internet: sme		
	PNP, kablo	SMT-10F-PS-24V-K2,5L-OE
	PNP, soket	SMT-10F-PS-24V-K0,3L-M8D
	PNP, soket	SMT-10F-PS-24V-K0,3Q-M8D
Teknik özellikler → P-1024		
Teknik özellikler → Internet: smt		
	PNP, soket	SMT-10-PS-SL-LED-24
	PNP, kablo	SMT-10-PS-KL-LED-24
Manyetik akım – N/A kontak Teknik özellikler → P-1022		
Manyetik akım – N/A kontak Teknik özellikler → Internet: sme		
	Soket	SME-10F-DS-24V-K0,3L-M8D
	Kablo	SME-10F-DS-24V-K2,5L-OE
	Kablo	SME-10F-ZS-24V-K2,5L-OE
Teknik özellikler → P-1024		
Teknik özellikler → Internet: smt		
	Soket	SMT-10-PS-SL-LED-24
	Kablo	SMT-10-PS-KL-LED-24
2 Bağlantı kablosu, düz soket Teknik özellikler → P-1391		
2 Bağlantı kablosu, düz soket Teknik özellikler → Internet: nebu		
	2.5 m	NEBU-M8G3-K-2.5-LE3
	5 m	NEBU-M8G3-K-5-LE3
Açılı soket Teknik özellikler → P-1391		
Açılı soket Teknik özellikler → Internet: nebu		
	2.5 m	NEBU-M8W3-K-2.5-LE3
	5 m	NEBU-M8W3-K-5-LE3
4 Kör tapa ¹⁾		
	14 (önde)	B-M3-S9
	14, 25, 40	B-M5-B

1) Ambalaj birimi 10 adet.

Sipariş bilgisi		
	Boyut	Sipariş kodu
5 Strok düşürme kiti Boyutlar → P-480		
	14	HGPL-HR-14
	25	HGPL-HR-25
	40	HGPL-HR-40
Tutucu çenesi boşluğu Boyutlar → P-480		
	14	BUB-HGPL-14
	25	BUB-HGPL-25
	40	BUB-HGPL-40

Sipariş bilgisi				
İşlev	Boyut	Bağlantı		Sipariş kodu
		Diş ölçüsü	Diş çapı	
Tornavida ayarlı, tek yönlü hız ayar valfi, egzoz havası debi kontrolü için, metal ²⁾ Teknik özellikler → P-763				
Tornavida ayarlı, tek yönlü hız ayar valfi, egzoz havası debi kontrolü için, metal ²⁾ Teknik özellikler → Internet: grla				
	14	M5	3	GRLA-M5-QS-3-D
	25		4	GRLA-M5-QS-4-D
	40		6	GRLA-M5-QS-6-D

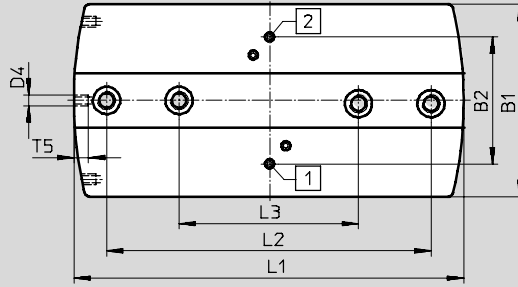
2) Tavsiye edilen hız ayar valfleri valfin üzerinde 1 m hortum uzunluğu gerektirir. ±%50'lik sapma durumlarında, optimum akış kontrol fonksiyonu ve silindir hızı elde etmek için daha yüksek veya daha düşük akış hızına sahip hız ayar valfleri seçilmelidir.

Paralel tutucular HGPL, ağır şartlar, uzun stroklu

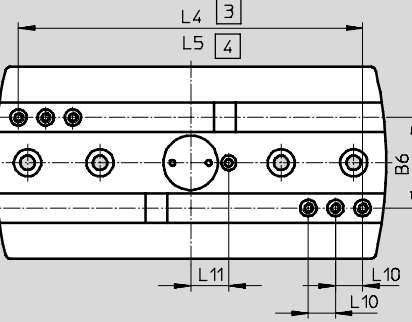
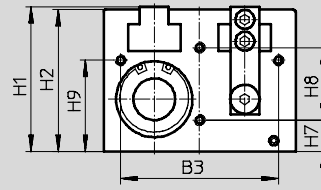
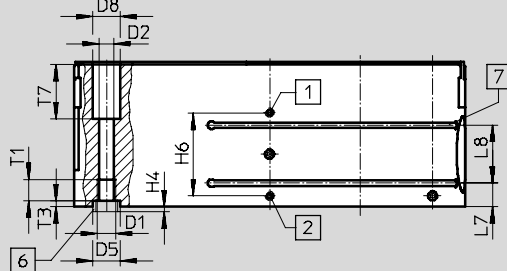
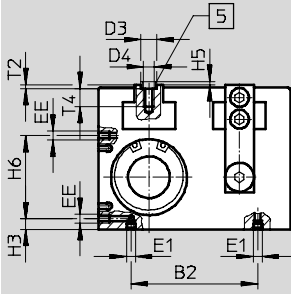
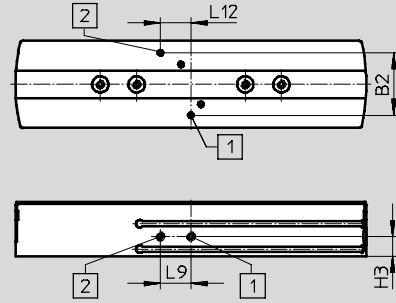
Boyutlar

CAD verilerini indirmek için → www.festo.com

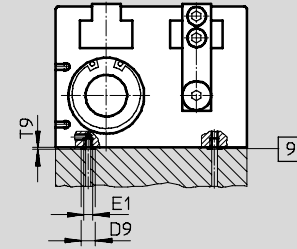
Boyut 40



Boyut 14/25



Basınçlı hava beslemesi altta



- 1 Besleme portu, açma, yanda veya altta (alt bağlantı teslimde mühürlüdür)
- 2 Besleme portu, kapama, yanda veya altta (alt bağlantı teslimde mühürlüdür)

- 3 Tutucu çenesi açık
- 4 Tutucu çenesi kapalı
- 5 Merkezleme burçları ZBH (4 adet, teslimat kapsamına dahil değildir)
- 6 Merkezleme burçları ZBH (2 adet teslimat kapsamına dahil değildir)
- 7 Yaklaşım sensörü için kanal SME/SMT-10

- 9 Paralel tutucu için O-ring
HGPL-14: $\varnothing 3 \times 1.5$
HGPL-25: $\varnothing 5 \times 1.5$
HGPL-40: $\varnothing 5 \times 1.5$

Paralel tutucular HGPL, ağır şartlar, uzun stroklu

Tip	B1 ±0.05	B2 ±0.1	B3 ±0.1	B6 ±0.01	D1	D2 ∅ +0.1	D3 ∅ H8/h7	D4	D5 ∅ H8/h7	D8 ∅ H13	D9	EE	E1
HGPL-14-40	48	34.5	37	22	M5	4.2	5	M3	9	7.4	6	M5	M3
HGPL-14-80													
HGPL-25-40	80	60	65	38	M6	5.1	7	M5	9	10	8	M5	M5
HGPL-25-80													
HGPL-40-40	106	70	87	50	M10	8.5	9	M6	15	15	8	M5	M5
HGPL-40-80													

Tip	H1	H2 ±0.1	H3 ±0.1	H4 -0.3	H5 -0.3	H6 ±0.1	H7 ±0.1	H8 ±0.1	H9 ±0.1	L1 ±0.1	L2 ¹⁾	L3 ¹⁾	L4 ±0.5
HGPL-14-40	30	29	11	1.9	1.2	-	10	12	18	113.6	-	60	102
HGPL-14-80										193.6	100	60	182
HGPL-25-40	50	49	18	1.9	1.4	-	18	20	30	126	-	60	104
HGPL-25-80										206	100	60	184
HGPL-40-40	80	78.5	6	2.9	1.9	46	17.5	40	50.5	136	-	100	110
HGPL-40-80										216	180	100	190

Tip	L5 ±0.5	L7 ±0.1	L8 ±0.1	L9 ±0.2	L10 ¹⁾	L11 ±0.5	L12 ±0.1	T1 min.	T2 +0.1	T3 +0.1	T4 min.	T5 min.	T7 +0.1	T9
HGPL-14-40	22	4	14	16.8	8	9	16.8	12	1.3	2.1	5	6	10	1
HGPL-14-80	22													
HGPL-25-40	24	11	14	20	10	17.5	20	12	1.6	2.1	8	7	17	1
HGPL-25-80	24													
HGPL-40-40	30	13	32	-	15	21	-	15	2.1	3.1	10	8	30	1
HGPL-40-80	30													

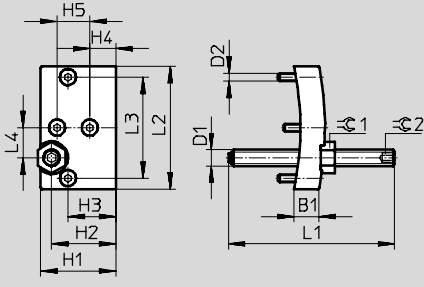
1) Merkezleme deliği için tolerans ±0.02 mm.
Diş toleransı ±0.1 mm.

Paralel tutucular HGPL, ağır şartlar, uzun stroklu

Boyutlar – Aksesuarlar

CAD verilerini indirmek için → www.festo.com

5 Strok düşürme kiti HGPL-HR

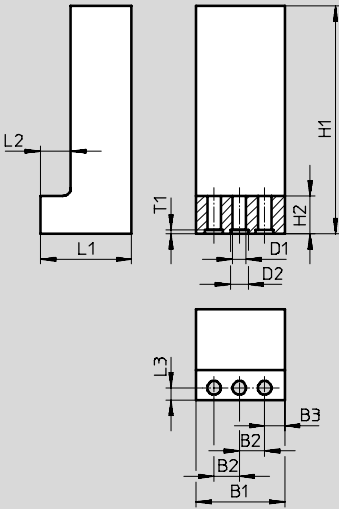


Malzemeler: Alüminyum; bakır, PTFE ve silikon içermez

Boyut	B1	D1	D2	H1	H2	H3	H4
	±0.1			±0.1	±0.1	±0.1	±0.1
14	9	M6	M3	27.5	23.5	17.5	9.5
25	12	M8	M5	47.5	37.5	29.5	17.5
40	18	M12	M6	77	63	50	17

Boyut	H5	L1	L2	L3	L4	∅1	∅2
	±0.1	±1	±0.1	±0.1	±0.1		
14	12	61	45	37	11	10	3
25	20	61	77	65	19	13	4
40	40	61	103	87	25	19	6

Tutucu çenesi boşluğu BUB-HGPL



(Teslimat kapsamı: 2 adet)

Malzemeler: Alüminyum; bakır, PTFE ve silikon içermez

Boyut	B1	B2	B3	D1	D2	H1
	±0.1	+0.02		∅ +0.1	∅ H8	±0.1
14	25	8	4	3.2	5	80
25	35	10	8	5.3	7	120
40	50	15	10	6.4	9	150

Boyut	H2	L1	L2	L3	T1
		±0.1	+0.1	+0.1	+0.1
14	11	20.5	8	3.3	1.3
25	15	36	12	5	1.6
40	18	49.5	16.5	8	2.1

05