

Snímače polohy SMH-S1, pre uchopovače

prehľad dodávok



- snímače polohy, zosúladené s uchopovačmi Festo
- ľubovoľne nastaviteľné spínacie body
- 3 polohy uchopovača snímané pomocou vyhodnocovacej jednotky

podrobné produktové informácie
 → www.festo.com/catalogue/smh

Prehľad dodávok							
tvar	spôsob upevnenia	princíp merania	rozsah prevádzkového napätia	analógový výstup	spínací výstup	funkcia spínacieho prvku	→ strana
snímač polohy SMH-S1							
pre uchopovače	priskrutkovaný na uchopovač	magnetický Hallov snímač	24 V DC	–	–	–	32
vyhodnocovacia jednotka SMH-AE1							
snímač polohy SMH-S1	s upevňovacími otvormi	–	24 V DC	–	3x PNP 3x NPN	spínač	33
meniče signálu SVE4							
snímač polohy SMH-S1	s upevňovacími otvormi	–	10 ... 30 V DC	–	2x PNP 2x NPN	prepínateľná	135

Hlavné údaje

Snímač polohy SMH-S1 umožňuje snímanie polohy, ktoré je špeciálne navrhnuté pre uchopovače Festo. V závislosti od polohy uchopovača

vytvára bezdotkový snímač analógový elektrický signál. Premenu na 3 digitálne výstupné signály (v závislosti od 3 polôh uchopovača) zabezpečujú

meniče signálu SVE4 resp. vyhodnocovacie jednotky SMH-AE.

⚠ upozornenie

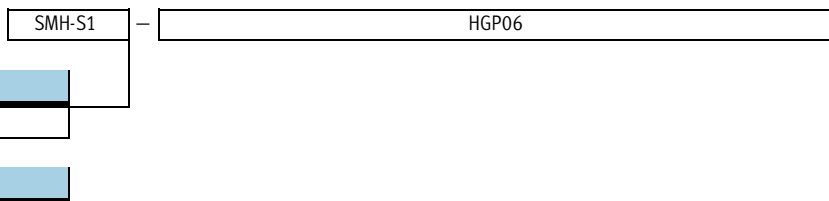
Senzory snímača polohy SMH obsahujúce magnetické polia nesmú byť upevnené na pohone upevneniami

z feritických materiálov, pretože tým môže dôjsť k poruchám funkcií.

Snímače polohy SMH, pre uchopovače

legenda k typovému označeniu – snímače polohy

FESTO



typ	
SMH-S1	snímač polohy pre uchopovače

príslušné uchopovače	
HGD16	trojbodový uchopovač HGD-16
HGP06	paralelný uchopovač HGP-06
HGR10	radiálny uchopovač HGR-10
HGW10	uhlový uchopovač HGW-10
HGPP-10/12	paralelné uchopovače HGPP-10 a HGPP-12
HGPP-16	paralelné uchopovače HGPP-16
HGPP20/25	paralelné uchopovače HGPP-20 a HGPP-25
HGPP-32	paralelné uchopovače HGPP-32

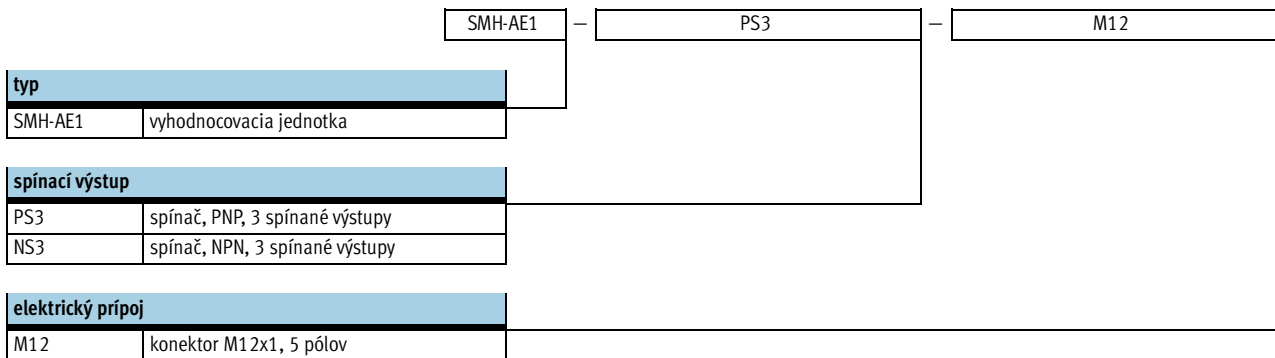
Technické údaje	
konštrukcia	
tvar	pre uchopovače
spôsob upevnenia	priskrutkovaný na uchopovač
elektrické údaje	
elektrický prípoj	kábel s konektorom M8x1, 4 póly
dĺžka kábla [m]	0,5
skratová odolnosť	nie
ochrana proti prepólovaniu	nie
krytie	IP65
prevádzkové podmienky a podmienky okolia	
teplota okolia [°C]	5 ... 60
značka CE (viď' prehlásenie o zhode)	podľa smernice EU-EMV
materiály	
teleso	polyamid
opláštenie kábla	polyuretán

Typové označenie	príslušné uchopovače	č. dielu	typ
	HGD-16-A	175 713	SMH-S1-HGD16
	HGP-06-A	175 710	SMH-S1-HGP06
	HGR-10-A	175 712	SMH-S1-HGR10
	HGW-10-A	175 711	SMH-S1-HGW10
	HGPP-10, HGPP-12	189 040	SMH-S1-HGPP10/12
	HGPP-16	189 041	SMH-S1-HGPP16
	HGPP-20, HGPP-25	189 042	SMH-S1-HGPP20/25
	HGPP-32	526 895	SMH-S1-HGPP32

upozornenie
 pre snímače polohy SMH-S1-HG...
 prispôsobené meniče signálu
 SVE4-HS → 135

Snímače polohy SMH, pre uchopovače

legenda k typovému označeniu – snímače polohy



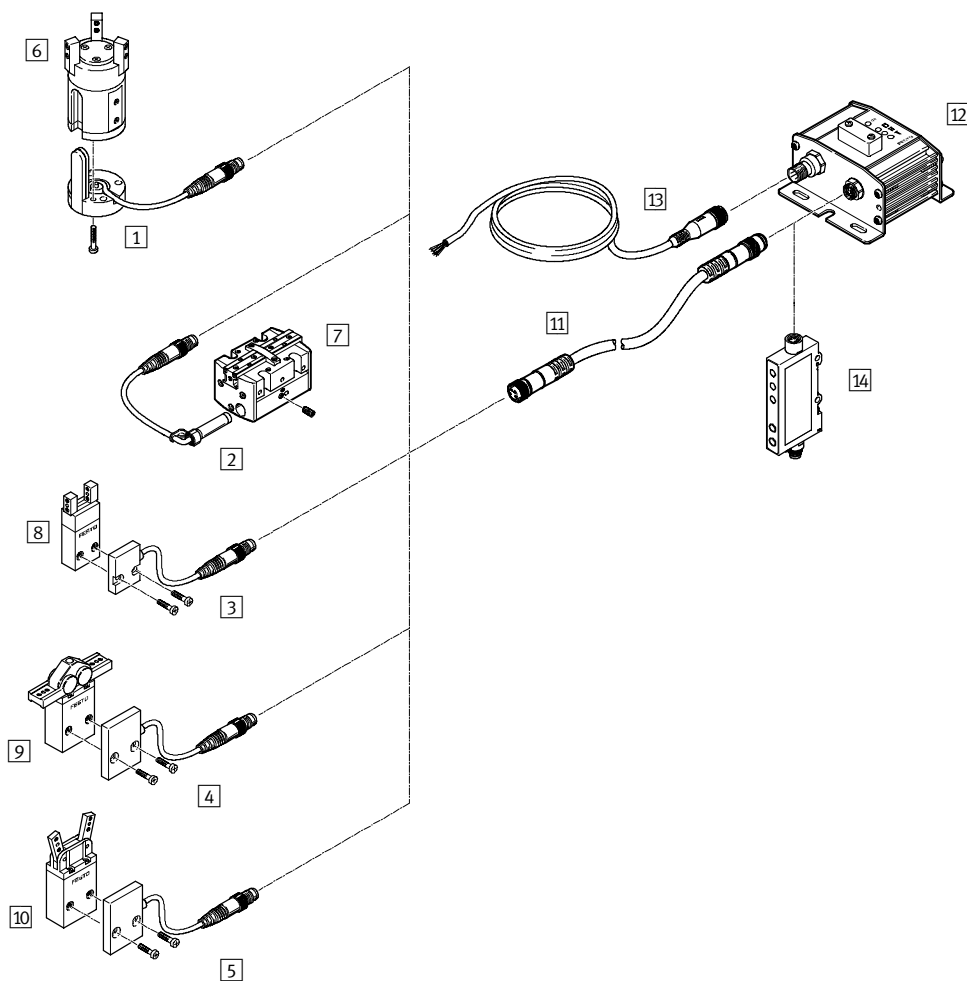
Technické údaje		
konštrukcia		
spôsob upevnenia	s priebežným otvorom	
indikácia spínacieho stavu	žltá LED dióda	
indikácia prevádzkyschopnosti	zelená LED dióda	
elektrické údaje		
spínací výstup	PNP	
	NPN	
elektrický prípoj	vstup	4 póly
	výstup	konektor M12x1, 5 pólov
rozsah prevádzkového napätia	[V DC]	24
krytie	IP53	
prevádzkové podmienky a podmienky okolia		
teplota okolia	[°C]	5 ... 60
značka CE (viď' prehlásenie o zhode)	podľa smernice EU-EMV	
materiály		
teleso	tvárna hliníková zliatina	

Typové označenie			
	spínací výstup	č. dielu	typ
	PNP	175 708	SMH-AE1-PS3-M12
	NPN	175 709	SMH-AE1-NS3-M12

- - upozornenie
pre snímače polohy SMH-S1-HG...
prispôsobené meniče signálu
SVE4-HS → 135


Snímače polohy SMH, pre uchopovače

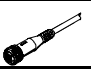
prehľad príslušenstva



Príslušenstvo	→ strana
snímače polohy	
1 SMH-S1-HGD16	32
2 SMH-S1-HGPP	
3 SMH-S1-HGP06	
4 SMH-S1-HGR10	
5 SMH-S1-HGW10	

Príslušenstvo	→ strana
príslušné uchopovače	
6 trojbodové uchopovače HGD-16-A	www.festo.sk
7 paralelné uchopovače HGPP	
8 paralelné uchopovače HGP-06-A	
9 radiálne uchopovače HGR-10-A	
10 uhlové uchopovače HGW-10-A	
príslušenstvo	
11 prípojovací kábel KSMH-1-M8-2-M8	34
12 vyhodnocovacia jednotka SMH-AE1	32
13 prepojovacie vedenie NEBU-M12G5	34
14 meniče signálu SVE4	135

Typové označenie – prípojovací kábel				údajové listy → 207
	počet vodičov	dĺžka kábla [m]	č. dielu	typ
priama zásuvka				
	4	2,0	175 714	KSMH-1-M8-2-M8

Typové označenie – prepojovacie vedenie				údajové listy → 210
	počet vodičov	dĺžka kábla [m]	č. dielu	typ
priama zásuvka				
	5	2,5	541 330	NEBU-M12G5-K-2.5-LE5
		5	541 331	NEBU-M12G5-K-5-LE5