

Príslušenstvo pre elektrické polohovacie systémy

FESTO



Príslušenstvo pre elektrické polohovacie systémy

hlavné údaje

FESTO

Stručný prehľad

Vlnovcové spojky EAMC

→ 4



- jednodielne spojky sú vhodné pre silový prenos bez vôle pre malé a stredné krútiace momenty medzi elektromotormi a osami

- systémový produkt pre polohovacia techniku
- vonkajší Ø 15 a 19 mm

Ozubené spojky EAMC

→ 6



- trojdielne spojky sú vhodné pre silový prenos bez vôle pre vysoké krútiace momenty medzi elektromotormi a osami

- systémový produkt pre polohovacia techniku
- vonkajší Ø 15, 16, 20, 30, 40, 42, 56, 65 mm

Ozubené spojky EAMD, s rozpínacím trňom

→ 10



- trojdielne spojky sú vhodné pre silový prenos bez vôle pre vysoké krútiace momenty medzi elektromotormi a osami

- systémový produkt pre polohovacia techniku
- vonkajší Ø 16, 19, 25, 32, 42, 56, 67 mm

Spojovacie hriadele KSK

→ 13



Elektrické osi sa v mnohých aplikáciách kombinujú do konštrukcií s viacerými pohonmi. Zvlášť pri realizácii portálových systémov

s jednou dlhou portálovou osou a veľkými záťažami musia byť dve základné osi synchronne poháňané. Pri týchto systémoch sa spravidla

spoja a synchronizujú dve osi s pohonom s ozubeným remeňom s využitím spojovacieho hriadeľa a spoločného motora.

Možnosti aplikácie:

- na synchronizáciu osí s ozubeným riadením DGE a EGC
- pre prenos krútiaceho momentu s požadovaným zaistením proti pretočeniu

- pre prenos identických rýchlostí posunu bez preklzovania
- na vyrovnávanie tolerancií a chýb súosovosti medzi oboma osami

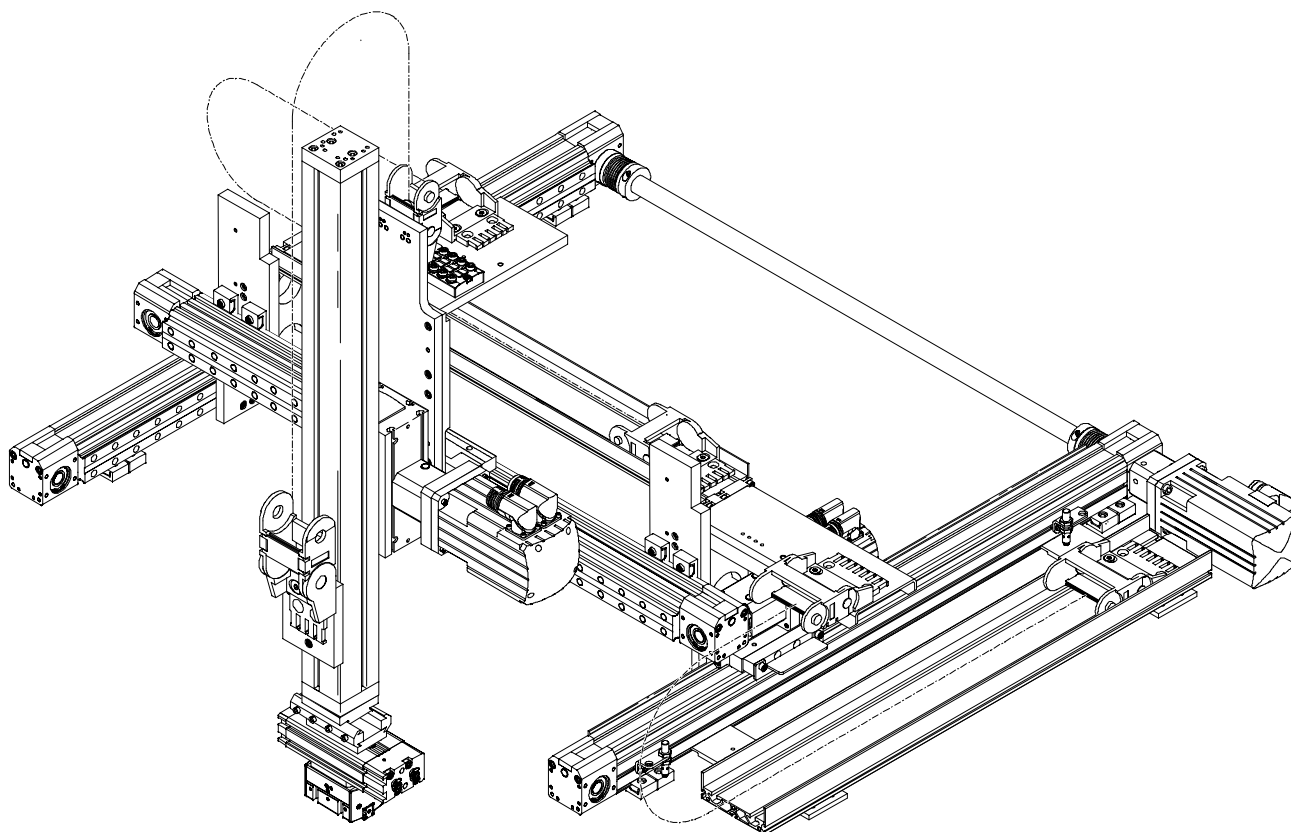
Údajové listy pre os s ozubeným remeňom:
DGE-ZR-KF → 14
EGC-TB-KF → 16

Príslušenstvo pre elektrické polohovacie systémy

hlavné údaje

FESTO

Príklad použitia

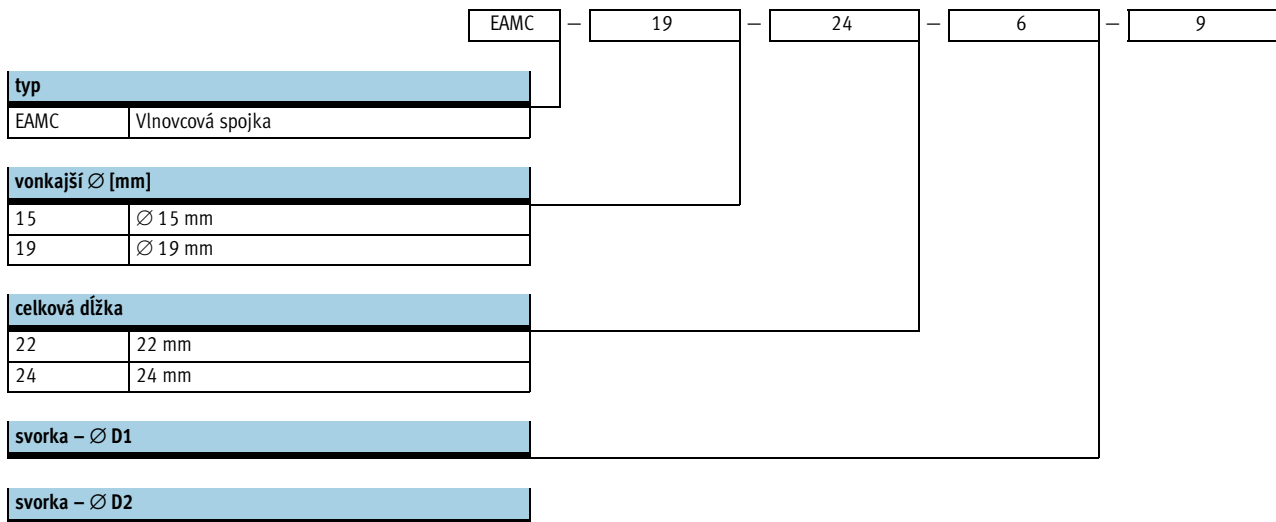


Spojky EAMC

legenda k typovému označeniu

Vlnovcové spojky EAMC

legenda k typovému označeniu



Spojky EAMC

údajový list

Vlnovcové spojky EAMC

∅ - priemer
15 a 19 mm

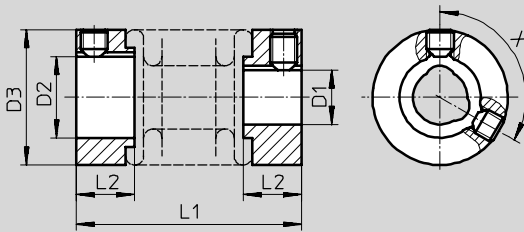


Všeobecné technické údaje		EAMC-15	EAMC-19
typ			
hmotnostný moment zotrvačnosti	[kg mm ²]	0,13	0,47
moment zatahnutia upínacej skrutky	[Nm]	1,5	1,5
max. počet otáčok	[1/min]	12 000	8 000
odolnosť proti korózii KBK ¹⁾		1	
materiály	náboj	hliník	
	vlnovec	nerez	
poznámka o materiáli		v zmysle RoHS	

1) Trieda odolnosti proti korózii 1 podľa normy Festo 940 070
Konštrukčné diely s nízkymi nárokmi na odolnosť proti korózii. Ochrana pri preprave a skladovaní. Diely bez požiadaviek na vzhľad povrchu, určené napr. do skrytých vnútorných priestorov alebo zadné kryty.

Rozmery a typové označenie

st'ahovanie CAD modelov → www.festo.sk/engineering



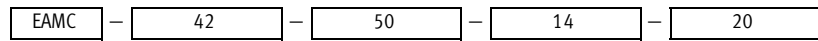
∅ [mm]	D1 ∅ H7	D2 ∅ H7	D3 ∅	L1	L2	X [°]	krútiaci moment, ktorý spojka prenesie [Nm]	hmotnosť [g]	č. dielu	typ
15	4	5	15	22	6,5	-	1	6	530084	EAMC-15-22-4-5
	4	6	15	22	6,5	-	1	6	540750	EAMC-15-22-4-6
	4	7	15	22	6,5	-	1	6	184260	EAMC-15-22-4-7
	4	9	15	22	6,5	-	1	6	184262	EAMC-15-22-4-9
	5	5	15	22	6,5	-	1	6	530085	EAMC-15-22-5-5
	5	6	15	22	6,5	-	1	6	540751	EAMC-15-22-5-6
	5	9	15	22	6,5	-	1	6	529953	EAMC-15-22-5-9
19	6	6,35	19	24	7,5	120	1,5	12	530086	EAMC-19-24-6-6.35
	6	6	19	24	7,5	120	1,5	12	184265	EAMC-19-24-6-6
	6	9	19	24	7,5	120	1,5	12	184263	EAMC-19-24-6-9
	6	11	19	24	7,5	120	1,5	12	184264	EAMC-19-24-6-11

Spojky EAMC

legenda k typovému označeniu

Ozubené spojky EAMC

legenda k typovému označeniu



typ	
EAMC	ozubená spojka

vonkajší Ø [mm]	
15	Ø 15 mm
16	Ø 16 mm
20	Ø 20 mm
30	Ø 30 mm
40	Ø 40 mm
42	Ø 42 mm
56	Ø 56 mm
65	Ø 65 mm

celková dĺžka	
20	20 mm
30	30 mm
32	32 mm
35	35 mm
50	50 mm
58	58 mm
66	66 mm
90	90 mm

svorka – Ø D1	

svorka – Ø D2	

Spojky EAMC

údajový list

FESTO

Ozubené spojky EAMC

⌀ - priemer
15 ... 65 mm



Všeobecné technické údaje		EAMC-15-20	EAMC-16-20	EAMC-20-30	EAMC-30-32	EAMC-30-35
typ						
hmotnostný moment	[kg mm ²]	0,23	0,3	1,06	5,87	6,1
zotrvačnosti						
moment zatahnutia	[Nm]	1,3	0,6	0,76	4	2,9
upínacej skrutky						
max. počet otáčok	[1/min]	10 000	10 000	19 000	8 000	8 000
odolnosť proti korózii	KBK ¹⁾	1				
materiály	náboj	hliník				
	ozubený veniec	polyuretán				
poznámka o materiáli		v zmysle RoHS				

		EAMC-40-66	EAMC-42-50	EAMC-42-66	EAMC-56-58	EAMC-65-90
typ						
hmotnostný moment	[kg mm ²]	42,3	35	45,5	127	417
zotrvačnosti						
moment zatahnutia	[Nm]	10,5	8	8	15	25
upínacej skrutky						
max. počet otáčok	[1/min]	6 500	6 000	6 000	5 500	4 500
odolnosť proti korózii	KBK ¹⁾	1				
materiály	náboj	hliník				
	ozubený veniec	polyuretán				
poznámka o materiáli		v zmysle RoHS				

1) Trieda odolnosti proti korózii 1 podľa normy Festo 940 070
Konštrukčné diely s nízkymi nárokmi na odolnosť proti korózii. Ochrana pri preprave a skladovaní. Diely bez požiadaviek na vzhľad povrchu, určené napr. do skrytých vnútorných priestorov alebo zadné kryty.

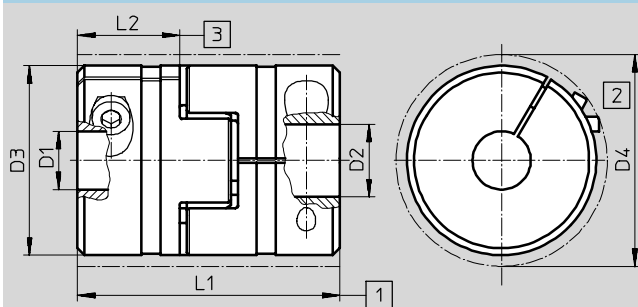
Spojky EAMC

údajový list

FESTO

Rozmery a typové označenie

st'ahovanie CAD modelov → www.festo.sk/engineering



- 1 nominálna dĺžka s axiálnym vyrovnaním vybočenia
- 2 min. montážny \varnothing (interferenčný profil upínacích skrutiek)
- 3 hĺbka zasunutia

\varnothing [mm]	D1 \varnothing H7	D2 \varnothing H7	D3 \varnothing	D4 \varnothing	L1	L2	krútiaci moment, ktorý spojka prenesie [Nm]	hmotnosť [g]	č. dielu	typ
15	5	6	15	–	20	6,5	1,5	8	533707	EAMC-15-20-5-6
16	4	5	16	17	20	6	0,7	8	562674	EAMC-16-20-4-5
	4	6	16	17	20	6	0,7	8	562673	EAMC-16-20-4-6
	5	5	16	17	20	6	1,1	8	562676	EAMC-16-20-5-5
	5	6	16	17	20	6	1,1	8	543419	EAMC-16-20-5-6
	5	8	16	17	20	6	1,1	8	562677	EAMC-16-20-5-8
	6	6	16	17	20	6	1,6	8	543420	EAMC-16-20-6-6
20	5	6	20	24	30	10	2,2	20	558902	EAMC-20-30-5-6
	6	6	20	24	30	10	2,3	20	558901	EAMC-20-30-6-6
30	5	6	30	–	32	10	3,5	48	561333	EAMC-30-32-5-6
	5	8	30	–	32	10	3,5	48	562678	EAMC-30-32-5-8
	6	6	30	–	32	10	6,5	48	558312	EAMC-30-32-6-6
	6	8	30	–	32	10	6,5	48	533708	EAMC-30-32-6-8
	6,35	8	30	–	32	10	6,5	48	543421	EAMC-30-32-6.35-8
	6	6,35	30	–	32	10	6,5	48	551002	EAMC-30-32-6-6.35
	6	9	30	–	32	10	6,5	48	551003	EAMC-30-32-6-9
	6,35	9	30	–	32	10	6,5	48	562679	EAMC-30-32-6.35-10
	8	8	30	–	32	10	12,5	48	543422	EAMC-30-32-8-8
	8	9	30	–	32	10	12,5	48	543423	EAMC-30-32-8-9
	8	10	30	–	32	10	12,5	48	558029	EAMC-30-32-8-10
	8	11	30	–	32	10	12,5	48	551004	EAMC-30-32-8-11
	9	10	30	–	32	10	12,5	48	562680	EAMC-30-32-9-10
	10	11	30	–	32	10	12,5	48	565008	EAMC-30-32-10-11
	6	6	30	31,4	35	11	7,5	45	123040	EAMC-30-35-6-6
	6	6,35	30	31,4	35	11	7,5	45	530087	EAMC-30-35-6-6.35
	6,35	8	30	31,4	35	11	7,5	45	530088	EAMC-30-35-6.35-8
	6,35	12	30	31,4	35	11	7,5	45	550995	EAMC-30-35-6.35-12
	6	8	30	31,4	35	11	7,5	45	123041	EAMC-30-35-6-8
	6	9	30	31,4	35	11	7,5	45	530941	EAMC-30-35-6-9
	6	11	30	31,4	35	11	7,5	45	123843	EAMC-30-35-6-11
	6	12	30	31,4	35	11	7,5	45	123855	EAMC-30-35-6-12
	8	8	30	31,4	35	11	8	45	123044	EAMC-30-35-8-8
	8	9	30	31,4	35	11	8	45	557390	EAMC-30-35-8-9
	8	10	30	31,4	35	11	8	45	123050	EAMC-30-35-8-10
	8	11	30	31,4	35	11	8	45	123042	EAMC-30-35-8-11
	8	12	30	31,4	35	11	8	45	123043	EAMC-30-35-8-12
9	12	30	31,4	35	11	8,3	45	550996	EAMC-30-35-9-12	
10	12	30	31,4	35	11	8,6	45	552640	EAMC-30-35-10-12	
11	12	30	31,4	35	11	8,9	45	123051	EAMC-30-35-11-12	
12	12	30	31,4	35	11	9,4	45	123052	EAMC-30-35-12-12	

Spojky EAMC

údajový list

FESTO

Ø [mm]	D1 Ø H7	D2 Ø H7	D3 Ø	D4 Ø	L1	L2	krútiaci moment, ktorý spojka prenesie [Nm]	hmotnosť [g]	č. dielu	typ
40	11	11	40	45,7	66	25	17	139	530090	EAMC-40-66-11-11
	11	12	40	45,7	66	25	17	139	525864	EAMC-40-66-11-12
	11	15	40	45,7	66	25	17	139	550998	EAMC-40-66-11-15
	11	20	40	45,7	66	25	17	139	550999	EAMC-40-66-11-20
	12	15	40	45,7	66	25	17	139	123850	EAMC-40-66-12-15
	12	19	40	45,7	66	25	17	139	529952	EAMC-40-66-12-19
	12	20	40	45,7	66	25	17	139	123851	EAMC-40-66-12-20
	15	16	40	45,7	66	25	17	139	123846	EAMC-40-66-15-16
	15	19	40	45,7	66	25	17	139	123844	EAMC-40-66-15-19
	15	20	40	45,7	66	25	17	139	123845	EAMC-40-66-15-20
	15	24	40	45,7	66	25	17	139	176033	EAMC-40-66-15-24
	16	20	40	45,7	66	25	17	139	123848	EAMC-40-66-16-20
	19	20	40	45,7	66	25	17	139	123847	EAMC-40-66-19-20
	20	20	40	45,7	66	25	17	139	123849	EAMC-40-66-20-20
20	24	40	45,7	66	25	17	139	176034	EAMC-40-66-20-24	
XX ¹⁾	15	40	45,7	66	25	–	139	176036	EAMC-40-66-XX-15	
XX ¹⁾	20	40	45,7	66	25	–	139	176037	EAMC-40-66-XX-20	
42	11	12	42	44,5	50	17	17	138	543424	EAMC-42-50-11-12
	12	12	42	44,5	50	17	17	138	533709	EAMC-42-50-12-12
	12	19	42	44,5	50	17	17	138	551005	EAMC-42-50-12-19
	12	24	42	44,5	50	17	17	138	558314	EAMC-42-50-12-24
	14	20	42	44,5	50	17	17	138	533710	EAMC-42-50-14-20
	11	12	42	44,5	66	25	17	166	558313	EAMC-42-66-11-12
56	19	25	56	57	58	20	60	275	558315	EAMC-56-58-19-25
	24	25	56	57	58	20	60	265	558316	EAMC-56-58-24-25
65	15	24	65	72,6	90	35	80	535	530940	EAMC-65-90-15-24
	19	25	65	72,6	90	35	85	535	551000	EAMC-65-90-19-25
	20	25	65	72,6	90	35	85	535	176035	EAMC-65-90-20-25
	24	25	65	72,6	90	35	92	535	123852	EAMC-65-90-24-25
	25	25	65	72,6	90	35	92	535	123853	EAMC-65-90-25-25
	25	40	65	72,6	90	35	62	535	551001	EAMC-65-90-25-40
	XX ²⁾	25	65	72,6	90	35	–	535	176038	EAMC-65-90-XX-25

1) náboj predvŕtaný Ø na 5 mm, otvor max. 20 mm

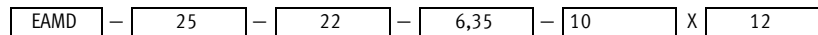
2) náboj predvŕtaný Ø na 9,5 mm, otvor max. 38 mm

Spojky EAMD

legenda k typovému označeniu

Ozubené spojky EAMD, s rozpínacím tŕňom

legenda k typovému označeniu



typ	
EAMD	ozubená spojka s rozpínacím tŕňom

vonkajší Ø [mm]	
16	Ø 16 mm
19	Ø 19 mm
25	Ø 25 mm
32	Ø 32 mm
42	Ø 42 mm
56	Ø 56 mm
67	Ø 67 mm

celková dĺžka	
15	15 mm
22	22 mm
32	32 mm
40	40 mm
46	46 mm
51	51 mm
82	82 mm

svorka – Ø D1

svorka – Ø D2

dĺžka tŕňa C2

Spojky EAMD

údajový list

FESTO

Ozubená spojka EAMD,
s rozpínacím trňom

⌀ - priemer
16 ... 67 mm



Všeobecné technické údaje		EAMD-16-15	EAMD-19-15	EAMD-25-22	EAMD-32-32
typ					
hmotnostný moment zotrvačnosti	[kg mm ²]	0,355	0,441	3,2	14,5
moment zatahnutia upínacej skrutky D1	[Nm]	0,4	0,4	2	4
moment zatahnutia upínacej skrutky D2	[Nm]	1	1	1,5	7
max. počet otáčok	[1/min]	10 000	10 000	8 000	8 000
odolnosť proti korózii KBK ¹⁾		1			
materiály	náboj	hliník			
	ozubený veniec	polyuretán			
poznámka o materiáli		v zmysle RoHS			

typ		EAMD-42-40	EAMD-56-46	EAMD-67-51
hmotnostný moment zotrvačnosti	[kg mm ²]	39,1	148	374
moment zatahnutia upínacej skrutky D1	[Nm]	8	15	35
moment zatahnutia upínacej skrutky D2	[Nm]	8,5	14	60
max. počet otáčok	[1/min]	6 000	5 500	4 500
odolnosť proti korózii KBK ¹⁾		1		
materiály	náboj	hliník		
	ozubený veniec	polyuretán		
poznámka o materiáli		v zmysle RoHS		

1) Trieda odolnosti proti korózii 1 podľa normy Festo 940 070
Konštrukčné diely s nízkymi nárokmi na odolnosť proti korózii. Ochrana pri preprave a skladovaní. Diely bez požiadaviek na vzhľad povrchu, určené napr. do skrytých vnútorných priestorov alebo zadné kryty.

Spojky EAMD

údajový list

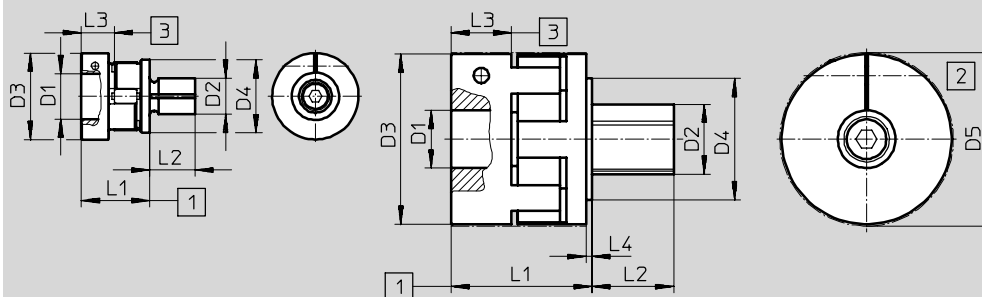
FESTO

Rozmery a typové označenie

st'ahovanie CAD modelov → www.festo.sk/engineering

EAMD-16-.../EAMD-19-...

EAMD-...



- 1 nominálna dĺžka s axiálnym vyrovnáním vybočenia
- 2 min. montážny \varnothing (interferenčný profil upínacích skrutiek)
- 3 hĺbka zasunutia

\varnothing [mm]	D1 \varnothing H7	D2 \varnothing H7	D3 \varnothing	D4 \varnothing	D5 \varnothing	L1	L2	L3	L4	krútiaci moment, ktorý spojka prenesie [Nm]	hmotnosť [g]	č. dielu	typ
16	6,35	8	16	16	-	15	10	6	-	1,6	13	561292	EAMD-16-15-6,35-8X10
19	9	8	19	16	-	15	10	6	-	2	14	557999	EAMD-19-15-9-8X10
	10	8	19	16	-	15	10	6	-	2	13	557998	EAMD-19-15-10-8X10
25	6,35	10	25	22	-	22	12	8	1	3,6	44	561293	EAMD-25-22-6,35-10X12
	11	10	25	22	-	22	12	8	1	9	44	558000	EAMD-25-22-11-10X12
32	11	16	32	25	-	32	20	10	1,5	12,5	126	558001	EAMD-32-32-11-16X20
42	19	16	42	25	44,5	40	25	17	1,5	17	190	558002	EAMD-42-40-19-16X25
56	19	23	56	40	57	46	27	20	2	60	397	558003	EAMD-56-46-19-23X27
	20	23	56	40	57	46	27	20	2	60	397	558004	EAMD-56-46-20-23X27
	24	23	56	40	57	46	27	20	2	60	388	558005	EAMD-56-46-24-23X27
67	24	32	66,5	-	68	51	32	21	-	143	736	558008	EAMD-67-51-24-32X32
	25	32	66,5	-	68	51	32	21	-	150	734	558006	EAMD-67-51-25-32X32

Spojovacie hriadele KSK

legenda k typovému označeniu

Pre os s ozubeným remeňom DGE-...-ZR-KF

		KSK	–	25	–	800
typ						
KSK	spojovací hriadeľ					
veľkosť						
25	pre os s ozubeným remeňom DGE-25-...-ZR-KF					
40	pre os s ozubeným remeňom DGE-40-...-ZR-KF					
63	pre os s ozubeným remeňom DGE-63-...-ZR-KF					
nominálna dĺžka L1						

Pre os s ozubeným remeňom EGC-...-TB-KF

		KSK	–	80	–	800
typ						
KSK	spojovací hriadeľ					
veľkosť						
50	pre os s ozubeným remeňom EGC-50-...-TB-KF					
70	pre os s ozubeným remeňom EGC-70-...-TB-KF					
80	pre os s ozubeným remeňom EGC-80-...-TB-KF					
120	pre os s ozubeným remeňom EGC-120-...-TB-KF					
185	pre os s ozubeným remeňom EGC-185-...-TB-KF					
nominálna dĺžka L1						

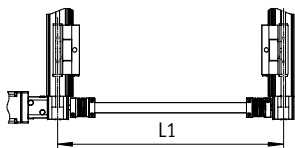
Spojovacie hriadele KSK

údajový list

FESTO

Spojovacie hriadele KSK
pre os s ozubeným remeňom
DGE-ZR-KF

Ø - veľkosť
25, 40 a 63



nominálna dĺžka L1 = vzdialenosť
od stredu osi k stredu osi

Celková hmotnosť sa vypočíta
nasledovne:

$$m_{\text{spolu}} = m_0 + m_L \times L1$$

Celkový moment zotrvačnosti
sa vypočíta nasledovne:

$$J_{\text{spolu}} = J_0 + J_L \times L1$$

Všeobecné technické údaje

veľkosť	25	40	63
konštrukcia	spojovacia rúrka a dve spojky zaradené na koncoch		
montážna poloha	horizontálna (vertikálna na požiadanie)		
nominálna dĺžka L1 [mm]	200 ... 2 000	250 ... 2 000	350 ... 2 000
základný moment zotrvačnosti J_0 pri L1 = 0 mm [kg mm ²]	31	147	1 310
doplnkový moment zotrvačnosti J_L na 1 m nominálnej dĺžky [kg mm ² /m]	34	80	333
max. prípustné axiálne osadenie [mm]	±2		
základná hmotnosť m_0 pri L1 = 0 mm [kg]	0,22	0,36	1,8
prídavná hmotnosť m_L na 1 m nominálnej dĺžky [kg/m]	0,32	0,48	0,8

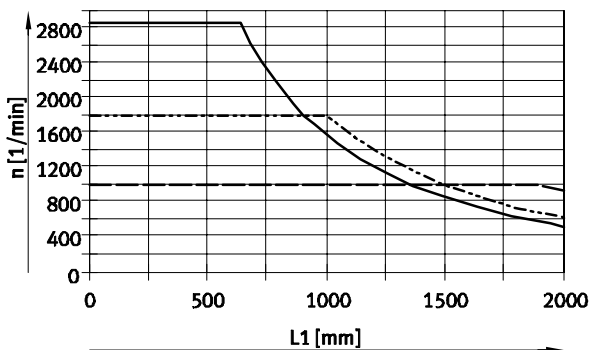
Prevádzkové podmienky a podmienky okolia

teplota okolia [°C]	-10 ... +60
odolnosť proti korózii KBK ¹⁾	2
poznámka o materiáli	v zmysle RoHS obsahuje LABS látky
materiály	náboj hliníková tvárna zliatina
spojka	vlnovec ocel', vysoko legovaná
materiály spojovacia trubka	ocel', vysoko legovaná

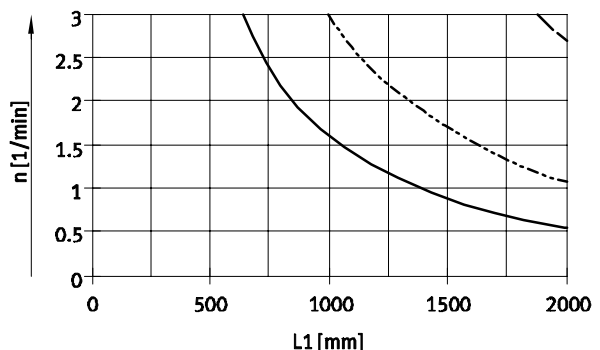
1) Trieda odolnosti proti korózii 2 podľa normy Festo 940 070

Konstruktívne diely s miernymi nárokmi na odolnosť proti korózii. Vonkajšie viditeľné časti s požiadavkami predovšetkým na vzhľad povrchu, ktorý je vystavený priamemu kontaktu s okolitou pre priemysel bežnou atmosférou prípadne kontaktu s médiami, ako sú chladiace látky a mazivá.

Max. počet otáčok n v závislosti od nominálnej dĺžky L1



Max. rýchlosť n v závislosti od nominálnej dĺžky L1



— KSK-25
- - - KSK-40
- · - KSK-63

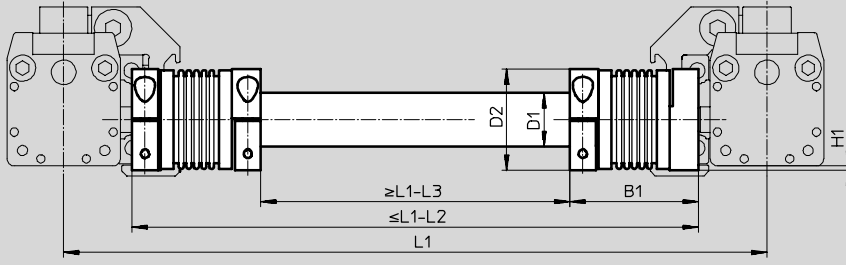
Spojovacie hriadele KSK

údajový list

FESTO


Rozmery a typové označenie

sťahovanie CAD modelov → www.festo.sk/engineering



veľkosť [mm]	B1	D1 Ø	D2 Ø	H1	L1	L2	L3	č. dielu	typ
25	50	21,27	40	1,6	1)	51,4	156,4	196587	KSK-25-...
40	59	26,52	49	-		71,4	194,6	196588	KSK-40-...
63	94	41,6	81	-		114,6	308,6	196589	KSK-63-...

1) vzdialenosť od stredu osi k stredu osi

 upozornenie

Pri objednávke je potrebné v typovom označení uviesť nominálnu dĺžku L1. Nominálna dĺžka L1 označuje vzdialenosť od stredu osi k stredu osi.

Príklad objednávky:

Dve osi s ozubeným remeňom DGE-40-...-ZR-KF by mali byť spojené jedným spojovacím hriadeľom, nominálna dĺžka L1 = 1 000 mm.

Je potrebný nasledujúci

spojovací hriadeľ:
typ: KSK-40-1000
diel č. 196 588

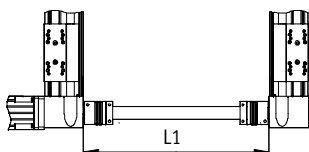
Spojovacie hriadele KSK

údajový list

FESTO

Spojovacie hriadele KSK
pre os s ozubeným remeňom
EGC-TB-KF

∅ - veľkosť
50, 70, 80, 120 a 185



nominálna dĺžka L1 = vnútorná šírka
medzi krytmi pohonu

Celková hmotnosť sa vypočíta
nasledovne:

$$m_{\text{spolu}} = m_0 + m_L \times L1$$

Moment zotrvačnosti sa vypočíta
nasledovne:

$$J_{\text{spolu}} = J_0 + J_L \times L1$$

Všeobecné technické údaje

veľkosť	50	70	80	120	185
konštrukcia	spojovacia rúrka a dve spojky zaradené na koncoch, ako aj 2 čapy hriadeľa na prispôbenie dutého hriadeľa				
montážna poloha	horizontálna (vertikálna na požiadanie)				
nominálna dĺžka L1 [mm]	200 ... 2 000			250 ... 2 000	350 ... 2 000
základný moment zotrvačnosti J ₀ pri L1 = 0 mm [kg mm ²]	34	35	159	1 390	7 261
doplňkový moment zotrvačnosti J _L na 1 m nominálnej dĺžky [kg mm ² /m]	34	34	80	333	1 946
max. prípustné axiálne osadenie [mm]	±2				±5
základná hmotnosť m ₀ pri L1 = 0 mm [kg]	0,28	0,29	0,53	2,28	5,29
prídavná hmotnosť m _L na 1 m nominálnej dĺžky [kg/m]	0,32	0,32	0,48	0,8	1,89

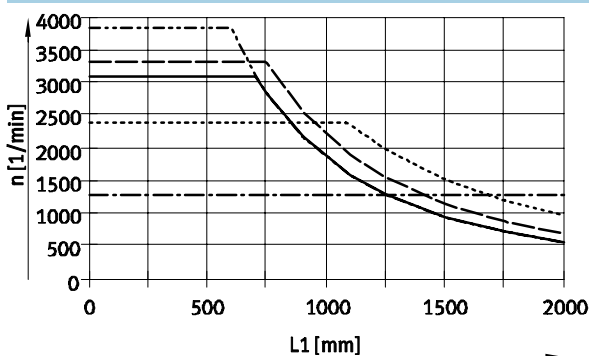
Prevádzkové podmienky a podmienky okolia

teplota okolia [°C]	-10 ... +60
odolnosť proti korózii KBK ¹⁾	2
poznámka o materiáli	v zmysle RoHS obsahuje LABS látky
materiály náboj	hliníková tvárna zliatina
spojka vlnovec	ocel', vysoko legovaná
materiály spojovacia trubka	ocel', vysoko legovaná

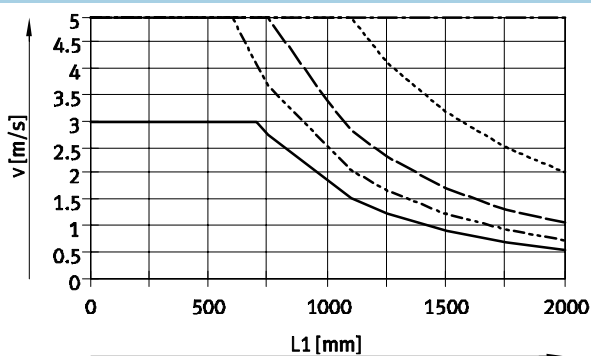
1) Trieda odolnosti proti korózii 2 podľa normy Festo 940 070

Konstruktívne diely s miernymi nárokmi na odolnosť proti korózii. Vonkajšie viditeľné časti s požiadavkami predovšetkým na vzhľad povrchu, ktorý je vystavený priamemu kontaktu s okolitou pre priemysel bežnou atmosférou prípadne kontaktu s médiami, ako sú chladiace látky a mazivá.

Max. počet otáčok n v závislosti od nominálnej dĺžky L1



Max. rýchlosť v v závislosti od nominálnej dĺžky L1



— KSK-50 - - - - - KSK-120
 - - - - - KSK-70 - - - - - KSK-185
 - - - - - KSK-80

Spojovacie hriadele KSK

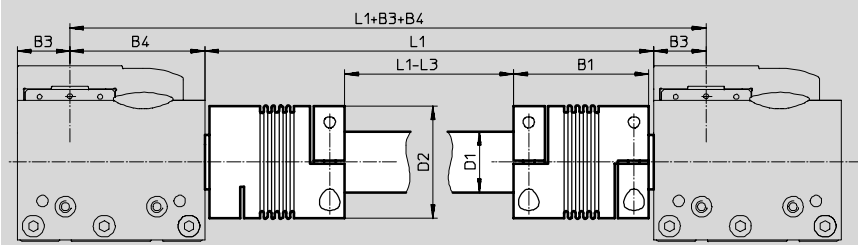
údajový list

FESTO

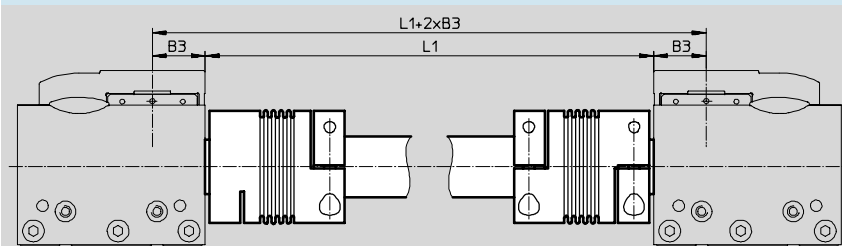
Rozmery a typové označenie

sťahovanie CAD modelov → www.festo.sk/engineering

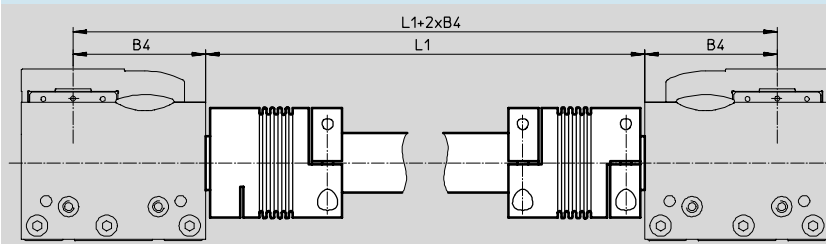
vedenie vzadu / zvonka



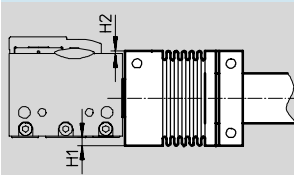
vedenie vnútri



vedenie zvonka



presah spojky



veľkosť [mm]	B1	B3	B4	D1 ∅	D2 ∅	H1	H2	L1	L3	č. dielu	typ
50	50	12,5	35,5	21,27	40	4	1	1)	102,2	563710	KSK-50-...
70	50	17,5	51,5	21,27	40	-	-		103,7	562520	KSK-70-...
80	59	23	59	26,52	49	-	-		122	562521	KSK-80-...
120	94	35	85	41,6	81	-	1		192	562522	KSK-120-...
185	111	55	131	65,4	110	-	-		228	562523	KSK-185-...

1) Vnútna šírka medzi krytmi pohonu

⌀ - upozornenie

Pri objednávke je potrebné v typovom označení uviesť nominálnu dĺžku L1. Nominálna dĺžka L1 označuje vnútornú šírku medzi krytmi pohonu.

Príklad objednávky:
Dve osi s ozubeným remeňom EGC-70-...-TB-KF majú byť spojené so spojovacím hriadeľom, vzdialenosť L1 = 1 000 mm.

Je potrebný nasledujúci spojovací hriadeľ:
typ: KSK-70-1000
diel č. 562 520