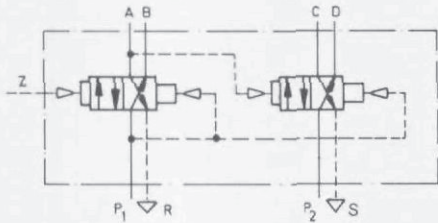


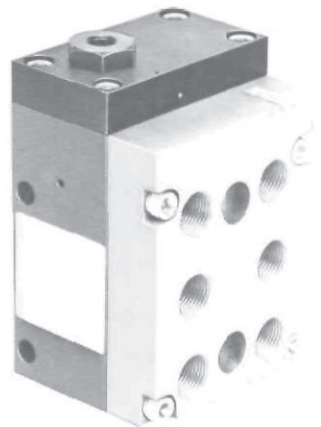
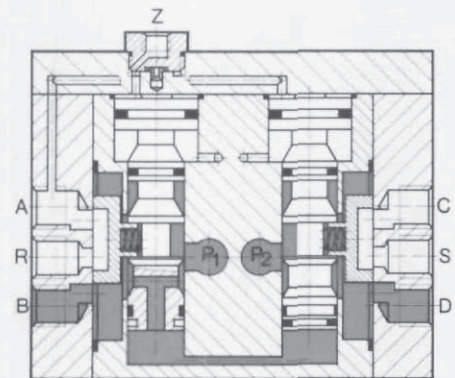
**Pneumatikventil  
Typ VL-8-3/8-B**



Mit diesem Ventil können Funktionen von Festo Taktvorschubgeräten, wie Vorschubbewegungen und wechselweises Spannen, gesteuert werden.

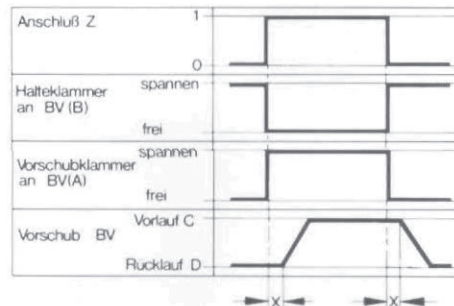
Um eine hohe Spannkraft bei kleiner Vorschubkraft zu erhalten, können bei P<sub>1</sub> bzw. P<sub>2</sub> verschiedene Drücke angelegt werden.

Zum Erreichen einer hohen Schaltfrequenz sollte die Länge der Steuerleitung zu Anschluß Z nicht mehr als 2 m betragen.



Die Umsteuerung des 2 x 4/2-Wegeventils erfolgt für die Dauer der Signalgabe auf Anschluß Z. Der Durchfluß des ersten 4/2-Wegeventils wechselt von P<sub>1</sub> → B nach P<sub>1</sub> → A. Haben sich in der Leitung A mindestens 50% des Druckes von P<sub>1</sub> aufgebaut, so wird das zweite 4/2-Wegeventil umgesteuert und der Durchfluß wechselt von P<sub>2</sub> → D nach P<sub>2</sub> → C. Analog dieses Vorganges erfolgt die Rückschaltung der 4/2-Wegeventile durch Differenzkolben nach Löschen des Signals bei Z. Die Verzögerung zwischen den Schaltvorgängen der 4/2-Wegeventile bewirkt, daß bei Taktvorschubgeräten erst der Wechsel der Spannkammern und dann die Vorschub- oder Rücklaufbewegung erfolgt.

**Ablauf des Ventils**



X = Verzögerung der Schaltvorgänge

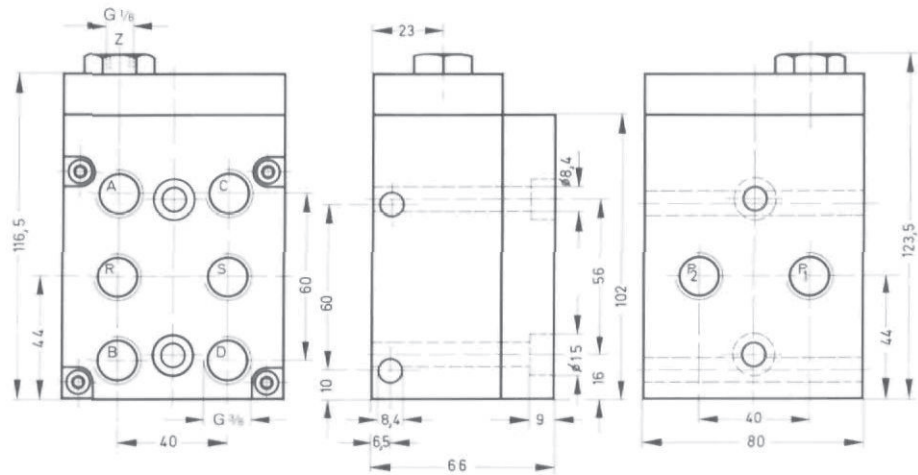
- P<sub>1</sub> = Zuleitung für Spannkammern
- P<sub>2</sub> = Zuleitung für Vor- und Rücklauf
- D, C = Zylinderleitungen für Vor- und Rücklauf
- B, A = Zylinderleitungen für Vorschub- und Halteklammer
- R, S = Entlüftung
- Z = Steuerleitung

Bestellbezeichnung	Teile-Nr./Typ	4802 VL-8-3/8-B
Betriebsmedium		Druckluft nach ISO 8573-1:2010 [7:4:4], geölter Betrieb erforderlich
Bauart		Flachschieberventil
Befestigungsart		Durchgangsbohrungen im Gehäuse
Anschluß	Arbeitsleitungen Steuerleitung	G 3/8 G 1/8
Nennweite		9 mm
Normalnenndurchfluß (P → A)		1800 l/min
Druckbereich		2 bis 10 bar
Min. Steuerdruck bei 6 bar		3 bar
Schaltzeit bei 6 bar		75 ms
Temperaturbereich		-20 bis +80°C
Werkstoffe		Gehäuse: Al, hart eloxiert; Dichtungen: NBR
Gewicht		1,320 kg

# Pneumatisch betätigte Ventile

## 8/2-Wegeventil, G 3/8

Typ VL-8-3/8-B



- P<sub>1</sub> = Zuleitung für Spannklammern
- P<sub>2</sub> = Zuleitung für Vor- und Rücklauf
- D, C = Zylinderleitungen für Vor- und Rücklauf
- B, A = Zylinderleitungen für Vorschub- und Halteklammer
- R, S = Entlüftung
- Z = Steuerleitung

### Verschleißteilsatz

für Typ	VL-8-3/8-B
Bestellbezeichnung	104 213

