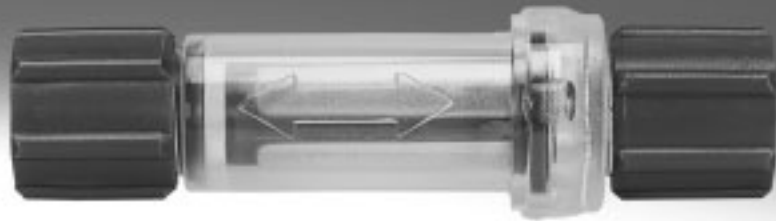


# Vakuumfilter

**FESTO**

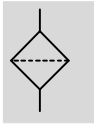




# Vakuumfilter ESF

Datenblatt

FESTO

Funktion



-  - Temperaturbereich  
0 ... +60 °C
-  - Betriebsdruck  
-0,95 ... +4 bar

Zubehör für den Vakuumsauggreifer ESG, Montage zwischen Vakuumsauger-Halter und Vakuumsauger

→ Internet: esg



Allgemeine Technische Daten			
Zuordnung Saugerhalter	Größe 3	Größe 4	
		für Sauger-Ø 20 mm	für Sauger-Ø 30/40/50 mm
Pneumatischer Anschluss	M4	M6	
Vakuumananschluss	M4	M6	
Einbaulage	beliebig		
Befestigungsart	mit Außengewinde über Vakuumananschluss		
Filterfeinheit [µm]	10		
Durchfluss <sup>1)</sup> [l/min]	100	260	270

1) bei Unterdruck = -0,75 bar

Betriebs- und Umweltbedingungen	
Betriebsdruck [bar]	-0,95 ... +4
Betriebsmedium	Atmosphärische Luft in Anlehnung an ISO 8573-1:2010 [7:-:-]
Umgebungstemperatur [°C]	0 ... +60
Korrosionsbeständigkeit KBK <sup>1)</sup>	1

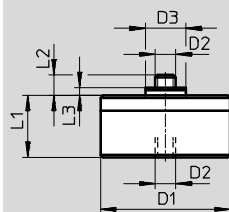
1) Korrosionsbeständigkeitsklasse KBK 1 nach Festo Norm 940070

Niedrige Korrosionsbeanspruchung. Trockene Innenraumanwendung bzw. Transport- und Lagerschutz. Gilt auch für Teile hinter Abdeckungen, im nicht sichtbaren Innenbereich, oder Teile die im Anwendungsfall abgedeckt sind (z. B. Antriebszapfen).

Werkstoffe	
Gehäuse	Aluminium, Messing vernickelt
Filter	PVF
Dichtungen	NBR
Werkstoff-Hinweis	RoHS konform
	Kupfer- und PTFE-frei

Abmessungen

Download CAD-Daten → [www.festo.com](http://www.festo.com)

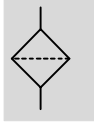


Bestellangaben									
Zuordnung Saugerhalter	D1	D2	D3	L1	L2	L2	Gewicht [g]	Teile-Nr.	Typ
	Ø		Ø						
Größe 3	25	M4	7,8	10,5	4,5	3,1	9	191202	ESF-3
Größe 4	25	M6	8,8	10,5	5,5	3,9	19	191203	ESF-4A
	40	M6	8,8	14	5,5	3,9	19	191204	ESF-4B

# Vakuumfilter VAF-PK

Datenblatt

## Funktion



- - Temperaturbereich  
0 ... +40 °C
- - Betriebsdruck  
-0,95 ... 0 bar



- - Hinweis  
Anwendung nur in offenen Vakuumsystemen.

Der Vakuumfilter dient zur Filtrierung von Schmutz in Saugrichtung.  
Der Vakuumfilter wird als Inlinefilter in die Schlauchleitung einge-

setzt. Die Durchflussrichtung ist beim Ersteinbau beliebig. Nach einem Ausbau und Einbau des Vakuumfilters muss die ursprüngliche

Durchflussrichtung beibehalten werden. Das Gewebefilterelement befindet sich in einem durchsichtigen

Gehäuse, um den Verschmutzungsgrad des Filtereinsatzes zu erkennen. Ein Filterwechsel ist nicht möglich.

Allgemeine Technische Daten			
Pneumatischer Anschluss	PK-3 mit Überwurfmutter	PK-4 mit Überwurfmutter	PK-6 mit Überwurfmutter
Nennweite [mm]	2	3	4,6
Einbaulage	beliebig		
Befestigungsart	Leitungseinbau		
Filterfeinheit [µm]	50		
Durchfluss <sup>1)</sup> [l/min]	50,8	70	210
Abwurfimpulstauglichkeit [bar]	≤8		

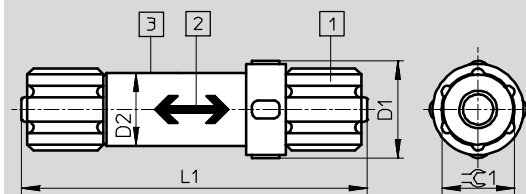
1) bei Unterdruck = -0,75 bar

Betriebs- und Umweltbedingungen	
Betriebsdruck [bar]	-0,95 ... 0
Hinweis zum Betriebsdruck	Anwendung nur in offenen Vakuumsystemen
Betriebsmedium	Druckluft nach ISO 8573-1:2010 [7:-:-]
Umgebungstemperatur [°C]	0 ... +40

Werkstoffe	
Gehäuse	PA
Filter	Gewebe, PA
Überwurfmutter	POM
Werkstoff-Hinweis	RoHS konform

## Abmessungen

Download CAD-Daten → [www.festo.com](http://www.festo.com)



- 1 Schnellverschraubung für Kunststoffschlauch
- 2 Durchflussrichtung mit Pfeil gekennzeichnet
- 3 Verschmutzungsgrad sichtbar durch transparentes Gehäuse

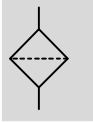
Bestellangaben						
Anschluss	D1 Ø	D2 Ø	L1	±0.1	Gewicht [g]	Teile-Nr. Typ
PK-3	16	12	50,8	8	4	535883 VAF-PK-3
PK-4	16	12	57	12	6	15889 VAF-PK-4
PK-6	24	19	64	14	10	160239 VAF-PK-6



# Vakuumfilter VAF-DB

Datenblatt


FESTO

## Funktion



-  - Temperaturbereich  
-5 ... +50 °C
-  - Betriebsdruck  
-0,95 ... 0 bar



-  - Hinweis  
Anwendung nur in offenen Vakuumsystemen.

Der Vakuumfilter dient zur Filterung von Schmutz in Saugrichtung.

Die Filterpatrone befindet sich in einer durchsichtigen Schale, um

den Verschmutzungsgrad der Filterpatrone zu erkennen. Ein Austausch der Filterpatrone ist möglich → 6.

Allgemeine Technische Daten			
Pneumatischer Anschluss	G1/4	G3/8	G1/2
Vakuumanschluss	G1/4	G3/8	G1/2
Einbaulage	senkrecht		
Befestigungsart	Leitungseinbau mit Wand-/Flächenhalter → 6		
Filterfeinheit [µm]	80		
Abwurfimpulstauglichkeit [bar]	≤7		
Max. Anziehdrehmoment [Nm]	8,7	15,3	20,5

Betriebs- und Umweltbedingungen	
Betriebsdruck [bar]	-0,95 ... 0
Hinweis zum Betriebsdruck	Anwendung nur in offenen Vakuumsystemen
Betriebsmedium	Druckluft nach ISO 8573-1:2010 [7:--:--]
Umgebungstemperatur [°C]	-5 ... +50

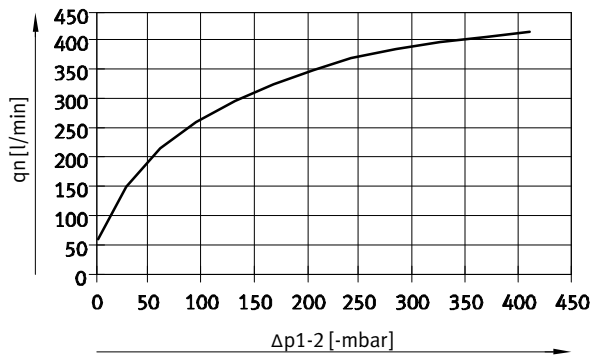
Werkstoffe	
Gehäuse	PP-verstärkt
Schale	PA
Filter	PE
Dichtungen	NBR
Werkstoff-Hinweis	RoHS konform LABS-haltige Stoffe enthalten

# Vakuumfilter VAF-DB

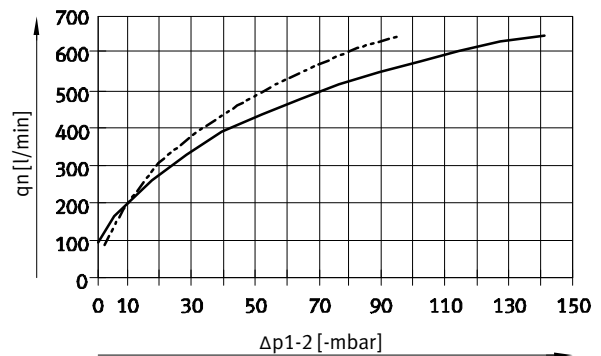
Datenblatt

FESTO

## Normaldurchfluss $q_n$ in Abhängigkeit vom Differenzdruck $\Delta p_{1-2}$



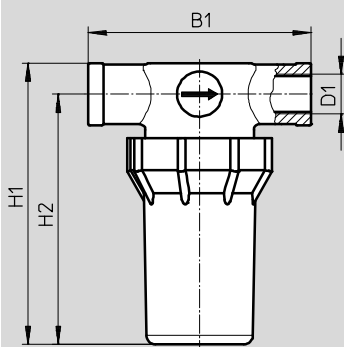
— VAF-DB-1/4



— VAF-DB-3/8  
 - - - VAF-DB-1/2

## Abmessungen

Download CAD-Daten → [www.festo.com](http://www.festo.com)



## Bestellangaben

Anschluss D1	B1	H1	H2	Gewicht [g]	Teile-Nr.	Typ
1/4	75	94,5	84,5	71	547261	VAF-DB-1/4
3/8	90,5	125	113	156	553140	VAF-DB-3/8
1/2	90,5	129	115	162	553141	VAF-DB-1/2

# Vakuumfilter VAF-DB

Zubehör

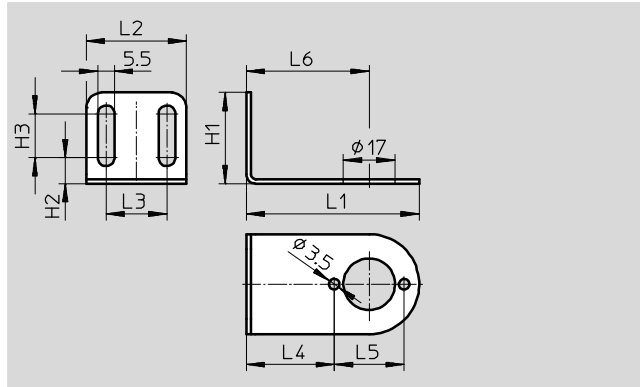
FESTO

## Befestigungswinkel VAF-DB-HR für Vakuumfilter VAF-DB

Befestigungsart: einschraubbar  
Max. Anziehdrehmoment:  
0,63 Nm

Werkstoff:  
hochlegierter Stahl rostfrei

Werkstoff-Hinweis:  
RoHS konform  
LABS-haltige Stoffe enthalten



Abmessungen und Bestellangaben												Teile-Nr.	Typ
L1	L2	L3	L4	L5	L6	H1	H2	H3	KBK <sup>1)</sup>	Gewicht [g]			
57	33	20	29	23	40,5	30	8,5	14,5	2	27	<b>553144</b>	<b>VAF-DB-HR-1/8-1/4</b>	
80	53	35	37	33	53,5	50	13,5	24,5	2	92	<b>553145</b>	<b>VAF-DB-HR-3/8-1/2</b>	

1) Korrosionsbeständigkeitsklasse KBK 2 nach Festo Norm 940070  
Mäßige Korrosionsbeanspruchung. Innenraumanwendung bei der Kondensation auftreten darf. Außenliegende sichtbare Teile mit vorrangig dekorativer Anforderung an die Oberfläche, die in direktem Kontakt zur umgebenden industriellen Atmosphäre stehen.

## Filterpatrone VAF-DB-P für Vakuumfilter VAF-DB

Befestigungsart: einsteckbar

Werkstoff: PE

Werkstoff-Hinweis:  
RoHS konform  
LABS-haltige Stoffe enthalten



Bestellangaben		Teile-Nr.	Typ
Für Vakuumfilter VAF-DB		<b>553142</b>	<b>VAF-DB-P-1/8-1/4</b>
		<b>553143</b>	<b>VAF-DB-P-3/8-1/2</b>