

Gewindeverschraubungen







FESTO



Gewindeverschraubungen

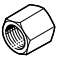
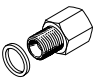



Lieferübersicht

FESTO

Bauform	Ausführung	Typ	Anschluss D1			Anschluss D2			→ Seite/ Internet
			M-Gewinde	G-Gewinde	R-Gewinde	M-Gewinde	G-Gewinde	R-Gewinde	
Gerade Form	Blindstopfen								
		B	M3	–	–	–	–	–	4
			M5						
			M7						
			–	G $\frac{1}{8}$					
				G $\frac{1}{4}$					
				G $\frac{3}{8}$					
				G $\frac{1}{2}$					
				G $\frac{3}{4}$					
				G1					
	Reduziernippel – Außengewinde/Innengewinde								
		D	M5	–	–	M7	–	–	5
		D	M3	–	–	M5	–	–	6
		M5			–	G $\frac{1}{8}$, G $\frac{1}{4}$			
		M7				G $\frac{1}{8}$			
		–	G $\frac{1}{8}$			G $\frac{1}{4}$, G $\frac{3}{8}$			
			G $\frac{1}{4}$			G $\frac{3}{8}$, G $\frac{1}{2}$, G $\frac{3}{4}$			
			G $\frac{3}{8}$			G $\frac{1}{2}$, G $\frac{3}{4}$			
			G $\frac{1}{2}$			G $\frac{3}{4}$, G1			
			G $\frac{3}{4}$			G1			
Doppelnippel									
	E	M3	–	–	M3	–	–	7	
		M5			M5	G $\frac{1}{8}$			
		M7			–	G $\frac{1}{8}$			
		–	G $\frac{1}{8}$			G $\frac{1}{8}$, G $\frac{1}{4}$, G $\frac{3}{8}$			
			G $\frac{1}{4}$			G $\frac{1}{4}$, G $\frac{3}{8}$, G $\frac{1}{2}$			
			G $\frac{3}{8}$			G $\frac{3}{8}$, G $\frac{1}{2}$			
			G $\frac{1}{2}$			G $\frac{1}{2}$, G $\frac{3}{4}$			
			G $\frac{3}{4}$			G $\frac{3}{4}$			
	ESK	–	–	R $\frac{1}{8}$	–	–	R $\frac{1}{8}$, R $\frac{1}{4}$, R $\frac{3}{8}$	8	
				R $\frac{1}{4}$			R $\frac{1}{4}$, R $\frac{3}{8}$, R $\frac{1}{2}$		
				R $\frac{3}{8}$			R $\frac{3}{8}$, R $\frac{1}{2}$		
				R $\frac{1}{2}$			R $\frac{1}{2}$		
Schott-Verschraubung									
	SCM	M5	–	–	–	–	–	8	
		–	G $\frac{1}{8}$						
			G $\frac{1}{4}$						
			G $\frac{3}{8}$						
			G $\frac{1}{2}$						

Gewindeverschraubungen

Lieferübersicht

Bauform	Ausführung	Typ	Anschluss D1			Anschluss D2			→ Seite/ Internet
			M-Gewinde	G-Gewinde	R-Gewinde	M-Gewinde	G-Gewinde	R-Gewinde	
Gerade Form	Muffe								
		QM	M5	–	–	–	–	–	9
			–	G1/8	–	–	–	–	
			–	G1/4	–	–	–	–	
			–	G3/8	–	–	–	–	
			–	G1/2	–	–	–	–	
			–	G3/4	–	–	–	–	
	–	G1	–	–	–	–	–		
		QM	M5	–	–	M5	–	–	9
			–	G1/8	–	–	G1/8	–	
–			G1/4	–	–	G1/4	–		
–			G3/8	–	–	G3/8	–		
–			G1/2	–	–	G1/2	–		
Reduziermuffe									
	QMR	–	G1/8	–	M5	–	–	10	
		–	G1/4	–	–	G1/8	–		
		–	G3/8	–	–	G1/4	–		
		–	G1/2	–	–	G3/8	–		
L-Form	L-Verschraubung								
		LJK	–	G1/8	–	–	–	–	11
			–	G1/4	–	–	–	–	
			–	G3/8	–	–	–	–	
–			G1/2	–	–	–	–		
T-Form	T-Verschraubung								
		TJK	M3	–	–	–	–	–	11
			–	G1/8	–	–	–	–	
			–	G1/4	–	–	–	–	
			–	G3/8	–	–	–	–	
–			G1/2	–	–	–	–		

Gewindeverschraubungen

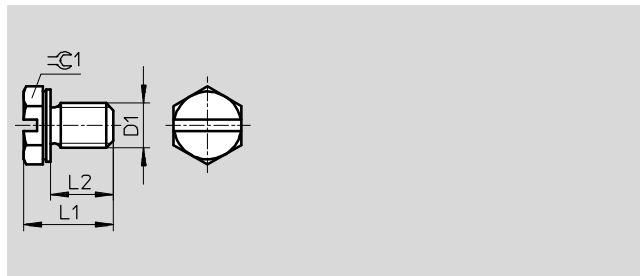
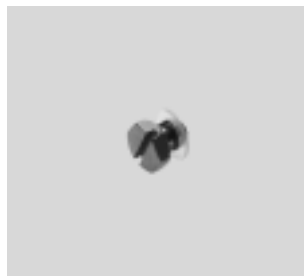
Datenblatt

FESTO

Blindstopfen B-M3-S9 mit Dichtring

Werkstoff:
hochlegierter Stahl, rostfrei

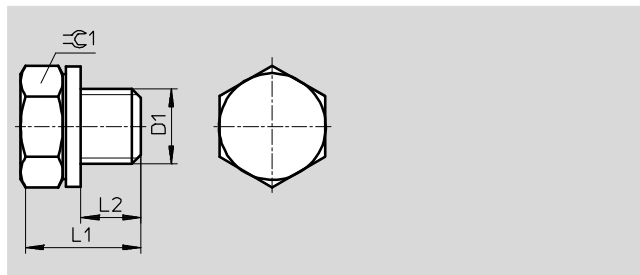
Werkstoff-Hinweis:
Kupfer- und PTFE-frei



Blindstopfen B-M5 mit Dichtring

Werkstoff:
Aluminium

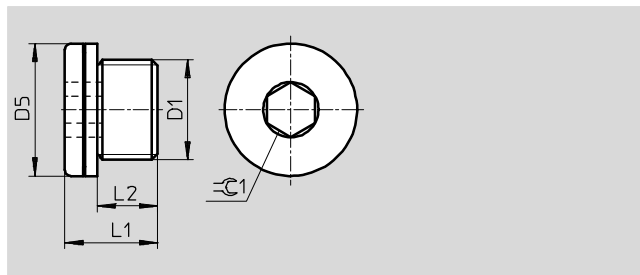
Werkstoff-Hinweis:
Kupfer- und PTFE-frei



Blindstopfen B mit Dichtring

Werkstoff:
Stahl

Werkstoff-Hinweis:
Kupfer- und PTFE-frei



Abmessungen und Bestellangaben									
Pneumatischer Anschluss	D5	L1	L2	$\approx C1$	Gewicht/ Stück [g]	Teile-Nr.	Typ	PE ¹⁾	
D1	\varnothing								
M-Gewinde									
M3	-	5,3	2,8	4,5	1	30979	B-M3-S9 ²⁾	10	
M5	-	7,8	3,8	7	1	3843	B-M5 ³⁾	10	
		8	6,3	3,8	2,5	2	534212	B-M5-100 ³⁾	100
M7	9,5	7,8	5,3	3	2	174308	B-M5-B ³⁾	10	
		8	6,3	3,8	2,5	2	174309	B-M7	10
G-Gewinde									
G $\frac{1}{8}$	14	11	6,4	5	5	3568	B- $\frac{1}{8}$ ³⁾	10	
						534213	B- $\frac{1}{8}$ -100 ³⁾	100	
G $\frac{1}{4}$	18	15	9,8	6	15	3569	B- $\frac{1}{4}$ ³⁾	10	
						534214	B- $\frac{1}{4}$ -50 ³⁾	50	
G $\frac{3}{8}$	22	15	9,8	8	22	3570	B- $\frac{3}{8}$ ³⁾	10	
						534215	B- $\frac{3}{8}$ -20 ³⁾	20	
G $\frac{1}{2}$	26	18	11,65	10	43	3571	B- $\frac{1}{2}$ ³⁾	10	
						534216	B- $\frac{1}{2}$ -20 ³⁾	20	
G $\frac{3}{4}$	32	20	13,05	12	73	3572	B- $\frac{3}{4}$ ³⁾	1	
G1	39	21	14	17	153	5763	B-1	1	

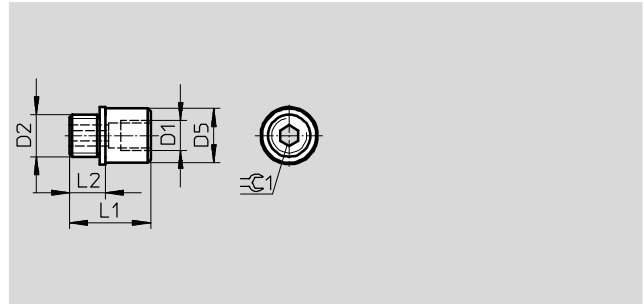
1) Packungseinheit in Stück
2) Korrosions- und säurebeständige Ausführung
3) RoHS konform

Gewindeverschraubungen

Datenblatt

Reduziernippel D mit Dichtring

Werkstoff:
Messing



Abmessungen und Bestellangaben		D5	L1	L2	$\approx \text{C} 1$	Gewicht/ Stück [g]	Teile-Nr.	Typ	PE ¹⁾
Pneumatischer Anschluss									
D1	D2								
M5	M7	9	13,3	5,3	3	43	161359	D-M5I-M7A-ISK	10

1) Packungseinheit in Stück

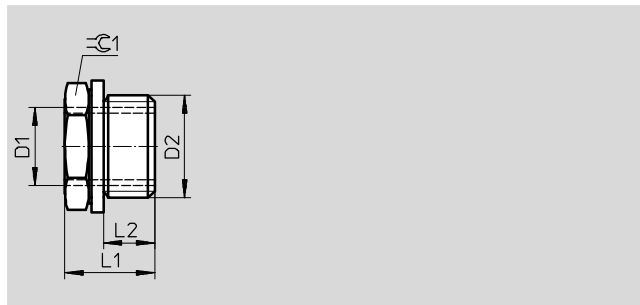
Gewindeverschraubungen

Datenblatt

FESTO

Reduziernippel D mit Dichtring

Werkstoff-Hinweis:
RoHS konform



Abmessungen und Bestellangaben								
Pneumatischer Anschluss		L1	L2	$\approx \varnothing 1$	Gewicht/ Stück [g]	Teile-Nr.	Typ	PE ¹⁾
D1	D2							
M-Gewinde – hochlegierter Stahl rostfrei								
M3	M5	6,3	3,8	7	1	30980	D-M3I-M5A-S9²⁾	10
M-Gewinde – Messing								
M5	G $\frac{1}{8}$	9,5	4,9	13	10	3842	D-M5I-$\frac{1}{8}$A	10
						534208	D-M5I-$\frac{1}{8}$A-100	100
	G $\frac{1}{4}$	12	5,8	17	12	197632	D-M5I-$\frac{1}{4}$A	10
M7	G $\frac{1}{8}$	9,5	4,9	13	–	534144	D-M7I-$\frac{1}{8}$A	10
G-Gewinde – Messing								
G $\frac{1}{8}$	G $\frac{1}{4}$	12	5,8	17	8	3577	D-$\frac{1}{8}$I-$\frac{1}{4}$A	10
						534209	D-$\frac{1}{8}$I-$\frac{1}{4}$A-100	100
	G $\frac{3}{8}$	14	6,8	19	–	534147	D-$\frac{1}{8}$I-$\frac{3}{8}$A	10
G $\frac{1}{4}$	G $\frac{3}{8}$	14	6,8	19	14	3581	D-$\frac{1}{4}$I-$\frac{3}{8}$A	10
						534210	D-$\frac{1}{4}$I-$\frac{3}{8}$A-50	50
	G $\frac{1}{2}$	15,5	8,15	24	36	197633	D-$\frac{1}{4}$I-$\frac{1}{2}$A	10
	G $\frac{3}{4}$	20,4	9,05	32	–	534145	D-$\frac{1}{4}$I-$\frac{3}{4}$A	10
G $\frac{3}{8}$	G $\frac{1}{2}$	15,5	8,15	24	25	3585	D-$\frac{3}{8}$I-$\frac{1}{2}$A	10
						534211	D-$\frac{3}{8}$I-$\frac{1}{2}$A-20	20
	G $\frac{3}{4}$	20,4	9,05	32	–	534146	D-$\frac{3}{8}$I-$\frac{3}{4}$A	10
G $\frac{1}{2}$	G $\frac{3}{4}$	20,4	9,05	32	45	3588	D-$\frac{1}{2}$I-$\frac{3}{4}$A	1
	G1	21	11	36	110	197634	D-$\frac{1}{2}$I-1A	1
G $\frac{3}{4}$	G1	21	11	36	55	9168	D-$\frac{3}{4}$I-1A	1
G-Gewinde – Aluminium-Knetlegierung								
G $\frac{1}{8}$	G $\frac{1}{4}$	12	5,8	17	7	183585	D-$\frac{1}{8}$I-$\frac{1}{4}$A-AL	1
G $\frac{1}{4}$	G $\frac{3}{8}$	14	6,8	19	8	183586	D-$\frac{1}{4}$I-$\frac{3}{8}$A-AL	1
G $\frac{3}{8}$	G $\frac{1}{2}$	15,5	8,15	24	10	183587	D-$\frac{3}{8}$I-$\frac{1}{2}$A-AL	1
G $\frac{1}{2}$	G $\frac{3}{4}$	20,4	9,05	32	24	183588	D-$\frac{1}{2}$I-$\frac{3}{4}$A-AL	1
G $\frac{3}{4}$	G1	21	11	36	26	183589	D-$\frac{3}{4}$I-1A-AL	1

1) Packungseinheit in Stück

2) Kupfer- und PTFE-frei

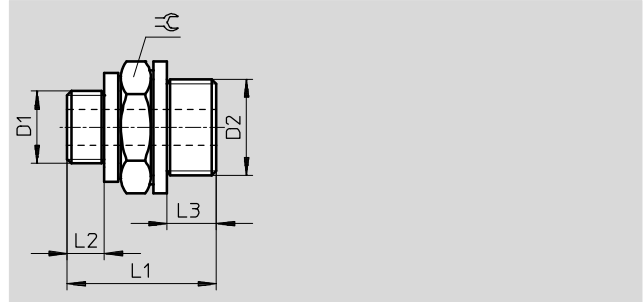
Gewindeverschraubungen

Datenblatt

FESTO

Doppelnippel E
mit 2 Dichtringen

Werkstoff-Hinweis:
RoHS konform



Abmessungen und Bestellangaben										
Pneumatischer Anschluss		Nennweite	L1	L2	L3	≈	Gewicht/ Stück [g]	Teile-Nr.	Typ	PE ¹⁾
D1	D2									
M-Gewinde – hochlegierter Stahl rostfrei										
M3	M3	1,7	10	2,8	2,8	4,5	1	30987	E-M3-M3-S9 ^{2) 3)}	10
M-Gewinde – Stahl										
M5	M5	2,5	12,6	3,8	3,8	7	2	4139	E-M5-M5 ³⁾	10
	G ¹ / ₈	2,5	15,3	3,8	4,9	13	1	4138	E-M5-1/8 ³⁾	10
								534204	E-M5-1/8-100 ³⁾	100
G-Gewinde – Aluminium-Knetlegierung										
G ¹ / ₈	G ¹ / ₈	4,5	17	4,9	4,9	13	1	3573	E-1/8-1/8 ³⁾	10
	G ¹ / ₄	4,5	19,5	4,9	5,8	17	1	3574	E-1/8-1/4 ³⁾	10
								534205	E-1/8-1/4-100 ³⁾	100
G ¹ / ₄	G ¹ / ₄	6,5	21	5,8	5,8	17	1	3575	E-1/4-1/4 ³⁾	10
	G ³ / ₈	6,5	22	5,8	6,8	19	10	3576	E-1/4-3/8 ³⁾	10
								534206	E-1/4-3/8-50 ³⁾	50
G ³ / ₈	G ³ / ₈	9,0	23	6,8	6,8	19	10	3578	E-3/8-3/8 ³⁾	10
	G ¹ / ₂	9,0	26,5	6,8	8,15	24	20	3579	E-3/8-1/2 ³⁾	1
								534207	E-3/8-1/2-20 ³⁾	20
G ¹ / ₂	G ¹ / ₂	13,0	28	8,15	8,15	24	20	3580	E-1/2-1/2 ³⁾	1
	G ³ / ₄	13,0	30,5	8,5	9,05	32	35	3582	E-1/2-3/4 ³⁾	1
G ³ / ₄	G ³ / ₄	18,0	32	9,5	9,05	32	30	3584	E-3/4-3/4 ³⁾	1
M-Gewinde – Messing										
M7	G ¹ / ₈	4,5	16,7	5,3	4,9	13		534148	E-M7-1/8-MS	10
G-Gewinde – Messing										
G ¹ / ₈	G ¹ / ₈	4,5	17	4,9	4,9	13	10	15621	E-1/8-1/8-MS	10
	G ¹ / ₄	4,5	19,5	4,9	5,8	17	20	15622	E-1/8-1/4-MS	10
	G ³ / ₈	5,3	20,4	4,9	6,8	19	25	534150	E-1/8-3/8-MS	10
G ¹ / ₄	G ¹ / ₄	6,5	21	5,8	5,8	17	20	15623	E-1/4-1/4-MS	10
	G ³ / ₈	6,5	22	5,8	6,8	19	30	15624	E-1/4-3/8-MS	10
	G ¹ / ₂	8	25,5	5,8	8,15	24	30	534149	E-1/4-1/2-MS	10
G ³ / ₈	G ³ / ₈	9	23	6,8	6,8	19	30	15625	E-3/8-3/8-MS	10
	G ¹ / ₂	9	26,5	6,8	8,15	24	53	15626	E-3/8-1/2-MS	1
G ¹ / ₂	G ¹ / ₂	13	28	8,15	8,15	24	52	15627	E-1/2-1/2-MS	1
	G ³ / ₄	13	30,5	8,15	9,05	32	100	15628	E-1/2-3/4-MS	1
G ³ / ₄	G ³ / ₄	18	32	9,05	9,05	32	100	15629	E-3/4-3/4-MS	1

- 1) Packungseinheit in Stück
- 2) Korrosions- und säurebeständige Ausführung
- 3) Kupfer- und PTFE-frei

Gewindeverschraubungen

Datenblatt

FESTO

Doppelnippel ESK

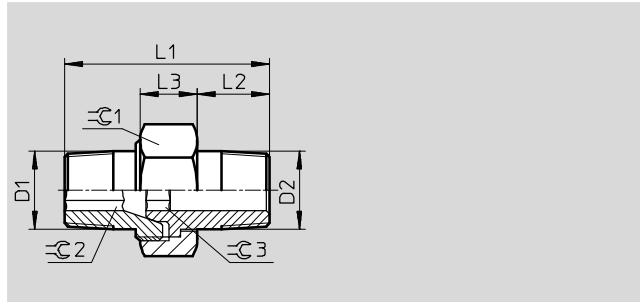
verstellbar für Winkelausgleich

Werkstoff:

Messing

Werkstoff-Hinweis:

RoHS konform



Abmessungen und Bestellangaben										
Pneumatischer Anschluss		L1	L2	L3	⊙1	⊙2	⊙3	Teile-Nr.	Typ	PE ¹⁾
D1	D2									
R ¹ / ₈	R ¹ / ₈	27	9	8,5	15	5	5	151520	ESK-¹/₈-¹/₈	1
	R ¹ / ₄	30,6	12	9,5	19	5	6	534151	ESK-¹/₈-¹/₄	1
	R ³ / ₈	34,5	13	10	22	5	8	534155	ESK-¹/₈-³/₈	1
R ¹ / ₄	R ¹ / ₄	34	12	9,5	19	6	6	151521	ESK-¹/₄-¹/₄	1
	R ³ / ₈	36	13	10	22	6	8	534152	ESK-¹/₄-³/₈	1
	R ¹ / ₂	40,5	16	12	27	6	12	534153	ESK-¹/₄-¹/₂	1
R ³ / ₈	R ³ / ₈	36	13	10	22	8	8	151522	ESK-³/₈-³/₈	1
	R ¹ / ₂	44	16	12	27	8	12	534154	ESK-³/₈-¹/₂	1
R ¹ / ₂	R ¹ / ₂	44	16	12	27	12	12	151523	ESK-¹/₂-¹/₂	1

1) Packungseinheit in Stück

Schott-Verschraubung SCM

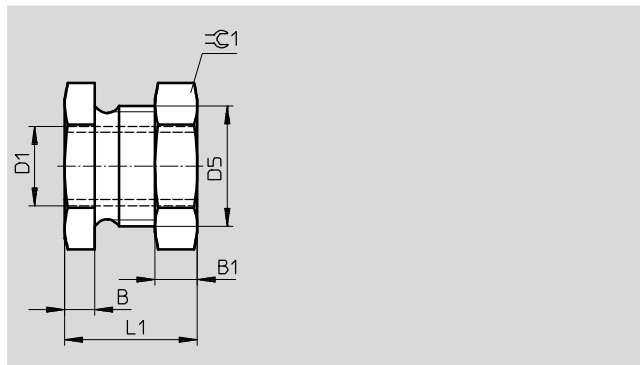
Werkstoff:

Aluminium-Knetlegierung,
eloxiert

Werkstoff-Hinweis:

RoHS konform

Kupfer- und PTFE-frei



Abmessungen und Bestellangaben										
Pneumatischer Anschluss		B	B1	D5	L1	⊙1	Gewicht/ Stück [g]	Teile-Nr.	Typ	PE ¹⁾
D1										
M5		4	3,5	M10x1	15,5	13	5	9969	SCM-M5	1
G ¹ / ₈		5	5	M14x1,5	20	17	10	9970	SCM-¹/₈	1
G ¹ / ₄		5	7	M20x1,5	22	24	28	9971	SCM-¹/₄	1
G ³ / ₈		8	8,5	M24x1,5	26,5	27	34	9972	SCM-³/₈	1
G ¹ / ₂		8	10,5	M30x1,5	28,5	36	78	9973	SCM-¹/₂	1

1) Packungseinheit in Stück

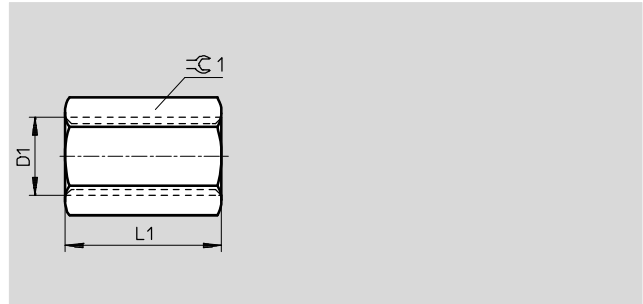
Gewindeverschraubungen

Datenblatt

Muffe QM

Werkstoff:
Aluminium, blau eloxiert
QM-M5-M5:
Stahl

Werkstoff-Hinweis:
Kupfer- und PTFE-frei
RoHS konform



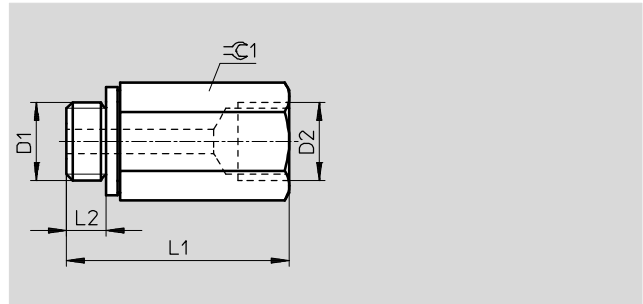
Abmessungen und Bestellangaben						
Pneumatischer Anschluss	L1	± 0.1	Gewicht/ Stück [g]	Teile-Nr.	Typ	PE ¹⁾
D1						
M5	12	7	1	3560	QM-M5-M5	10
G $\frac{1}{8}$	22	13	6	2254	QM- $\frac{1}{8}$ - $\frac{1}{8}$	10
G $\frac{1}{4}$	26	17	9	2255	QM- $\frac{1}{4}$ - $\frac{1}{4}$	10
G $\frac{3}{8}$	32	22	19	2256	QM- $\frac{3}{8}$ - $\frac{3}{8}$	10
G $\frac{1}{2}$	36	27	31	2257	QM- $\frac{1}{2}$ - $\frac{1}{2}$	1
G $\frac{3}{4}$	36	32	36	4226	QM- $\frac{3}{4}$ - $\frac{3}{4}$	1
G1	40	41	80	9968	QM-1-1	1

1) Packungseinheit in Stück

Muffe QM mit Dichtring

Werkstoff:
Aluminium-Knetlegierung, eloxiert
QM-M5-A/I:
Stahl

Werkstoff-Hinweis:
RoHS konform
Kupfer- und PTFE-frei



Abmessungen und Bestellangaben							
Pneumatischer Anschluss		L1	L2	± 0.1	Gewicht/ Stück [g]	Teile-Nr. Typ	PE ¹⁾
D1	D2						
M5	M5	18,5	3,8	7	4	36169 QM-M5-A/I	10
G $\frac{1}{8}$	G $\frac{1}{8}$	25,6	4,9	13	7	36170 QM- $\frac{1}{8}$ -A/I	10
G $\frac{1}{4}$	G $\frac{1}{4}$	36	5,8	17	15	36171 QM- $\frac{1}{4}$ -A/I	10
G $\frac{3}{8}$	G $\frac{3}{8}$	37,8	6,8	19	16	36172 QM- $\frac{3}{8}$ -A/I	10
G $\frac{1}{2}$	G $\frac{1}{2}$	49	8,15	24	36	187387 QM- $\frac{1}{2}$ -A/I	1

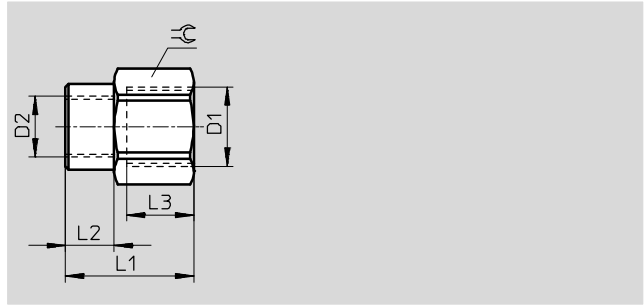
1) Packungseinheit in Stück

Gewindeverschraubungen

Datenblatt

Reduziermuffe QMR

Werkstoff:
Messing, vernickelt



Abmessungen und Bestellangaben										
Pneumatischer Anschluss		Nennweite	L1	L2	L3	⌀	Gewicht/ Stück	Teile-Nr.	Typ	PE ¹⁾
D1	D2	[mm]					[g]			
M-Gewinde										
G $\frac{1}{8}$	M5	2,6	17	7	7	14	12	153281	QMR-$\frac{1}{8}$-M5-B	10
G-Gewinde										
G $\frac{1}{4}$	G $\frac{1}{8}$	5,3	21	8	9	17	22	153282	QMR-$\frac{1}{4}$-$\frac{1}{8}$-B	10
G $\frac{3}{8}$	G $\frac{1}{4}$	6,9	25	11	11	21	34	153283	QMR-$\frac{3}{8}$-$\frac{1}{4}$-B	10
G $\frac{1}{2}$	G $\frac{3}{8}$	10,7	33	14	14	24	55	153284	QMR-$\frac{1}{2}$-$\frac{3}{8}$-B	1

1) Packungseinheit in Stück

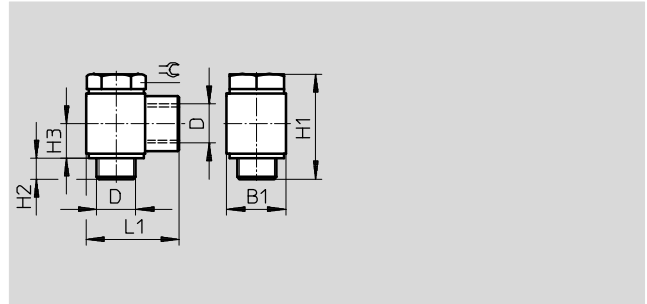
Gewindeverschraubungen

Datenblatt

FESTO

L-Verschraubung LJK

Werkstoff-Hinweis:
RoHS konform

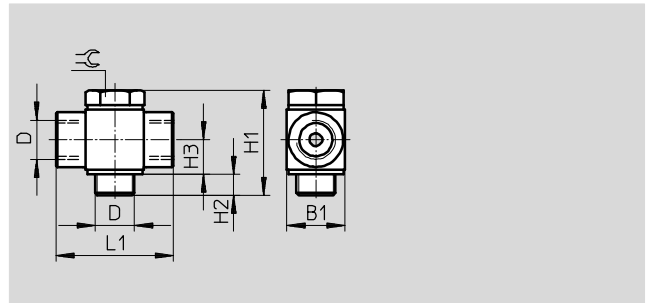


Abmessungen und Bestellangaben											
Pneumatischer Anschluss D	Nennweite [mm]	B1	H1	H2	H3	L1	⌀	Teile-Nr.	Typ	PE ¹⁾	
G ¹ / ₈	4	16	27,1	4,7	9,2	23,5	13	4945	LJK- ¹ / ₈	10	
G ¹ / ₄	6	20	34,3	5,7	11,8	31	17	4946	LJK- ¹ / ₄	10	
G ³ / ₈	8	25	41,3	6,7	14,3	36,5	22	4947	LJK- ³ / ₈	10	
G ¹ / ₂	12	30	46,6	7,5	17,05	44	27	4948	LJK- ¹ / ₂	1	

1) Packungseinheit in Stück

T-Verschraubung TJK

Werkstoff-Hinweis:
RoHS konform



Betriebs- und Umweltbedingungen	
Betriebsmedium	Druckluft nach ISO 8573-1:2010 [7:--:-]
Hinweis zum Betriebs-/Steuermedium	geölter Betrieb möglich (im weiteren Betrieb erforderlich)

Abmessungen und Bestellangaben											
Pneumatischer Anschluss D	Nennweite [mm]	B1	H1	H2	H3	L1	⌀	Teile-Nr.	Typ	PE ¹⁾	
M-Gewinde											
M3	1,2	5	10	2	3,3	10	4,5	15874	TJK-M3	10	
G-Gewinde											
G ¹ / ₈	4	16	27,1	4,7	9,2	28	13	4949	TJK- ¹ / ₈	10	
G ¹ / ₄	6	20	34,3	5,7	11,8	39	17	4950	TJK- ¹ / ₄	10	
G ³ / ₈	8	25	41,3	6,7	14,3	43	22	4951	TJK- ³ / ₈	1	
G ¹ / ₂	12	30	46,6	7,5	17,05	52	27	4952	TJK- ¹ / ₂	1	

1) Packungseinheit in Stück