

# Fronttafelventile SV

**FESTO**



# Fronttafelventile und Betätigungsaufsätze

Merkmale

FESTO



## Betätigungsaufsätze

### Taster T

Taster kehren nach der Betätigung wieder in die Ausgangs-Schaltstellung zurück.

### Schalter N, H, Q

Schalter besitzen mehrere Schaltstellungen zwischen denen beliebig gewechselt werden kann. Schlossschalter können nur mit dem Schlüssel betätigt werden. Der Schlüssel lässt sich in jeder Schaltstellung abziehen.

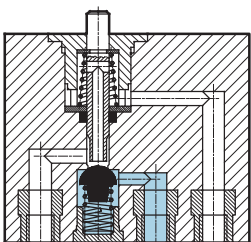
### Pilztaster/Schlag-Rasttaster P

Pilztaster kehren nach der Betätigung wieder in die Ausgangs-Schaltstellung zurück. Schlag-Rasttaster werden durch Drücken betätigt und kehren nach dem Entriegeln in die Ausgangs-Schaltstellung zurück:

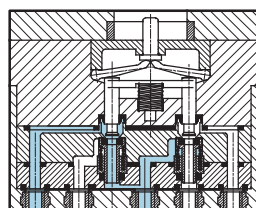
- Typ PR: Der Aufsatz wird durch Drehen des Rastrings am Pilzkopf entriegelt.
- Typ PRS: Der Aufsatz kann nur mit dem Schlüssel entriegelt werden. Der Schlüssel lässt sich in beiden Schaltstellungen abziehen.

## Grundventile

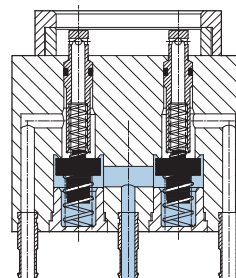
### 3/2-Wegeventil SV-3-M5



### 5/2-Wegeventil SV-5-M5-B



### 2x 3/2-Wegeventil SV/0-3-PK-3X2




### Merkmale

Die Grundventile sind überschneidungsfrei arbeitende Sitzventile:

- Kein Überströmen zwischen den Kanälen beim Schaltvorgang
- Begrenzte Selbstreinigung durch Luftstrom im laufenden Betrieb

# Fronttafelventile und Betätigungsaufsätze

Datenblatt


 - Temperaturbereich  
 -10 ... +60°C



| Allgemeine Technische Daten – Betätigungsaufsätze mit Einbaudurchmesser 22,5 mm |         |         |         |         |         |              |         |          |              |
|---|---------|---------|---------|---------|---------|--------------|---------|----------|--------------|
|   | T-22-SW | T-22-GE | T-22-RT | N-22-SW | H-22-SW | Q-22-B       | P-22-SW | PR-22-RT | PRS-22-RT-B  |
| Betätigungskraft [N]  | 14      | 14      | 14      | –       | –       | –            | 14      | 25       | –            |
| Betätigungsmoment [Nm]  | –       | –       | –       | 0,4     | 0,14    | –            | –       | –        | –            |
| Produktgewicht [g]  | 14      | 14      | 14      | 21      | 19      | 37           | 20      | 26       | 45           |
| Farbe   | schwarz | gelb    | rot     | schwarz | schwarz | schwarz      | schwarz | rot      | rot          |
| Werkstoff-Hinweis   | –       | –       | –       | –       | –       | RoHS konform | –       | –        | RoHS konform |

| Allgemeine Technische Daten – Betätigungsaufsätze mit Einbaudurchmesser 30,5 mm |         |         |         |         |         |      |         |          |           |
|---|---------|---------|---------|---------|---------|------|---------|----------|-----------|
|   | T-30-SW | T-30-GE | T-30-RT | N-30-SW | H-30-SW | Q-30 | P-30-SW | PR-30-RT | PRS-30-RT |
| Betätigungskraft [N]  | 14      | 14      | 14      | –       | –       | 23   | 14      | 25       | 23        |
| Betätigungsmoment [Nm]  | –       | –       | –       | 0,4     | 0,14    | –    | –       | –        | –         |
| Produktgewicht [g]  | 22      | 22      | 22      | 30      | 27      | 88   | 28      | 37       | 91        |
| Farbe   | schwarz | gelb    | rot     | schwarz | schwarz | –    | schwarz | rot      | rot       |
| Werkstoff-Hinweis   | –       | –       | –       | –       | –       | –    | –       | –        | –         |

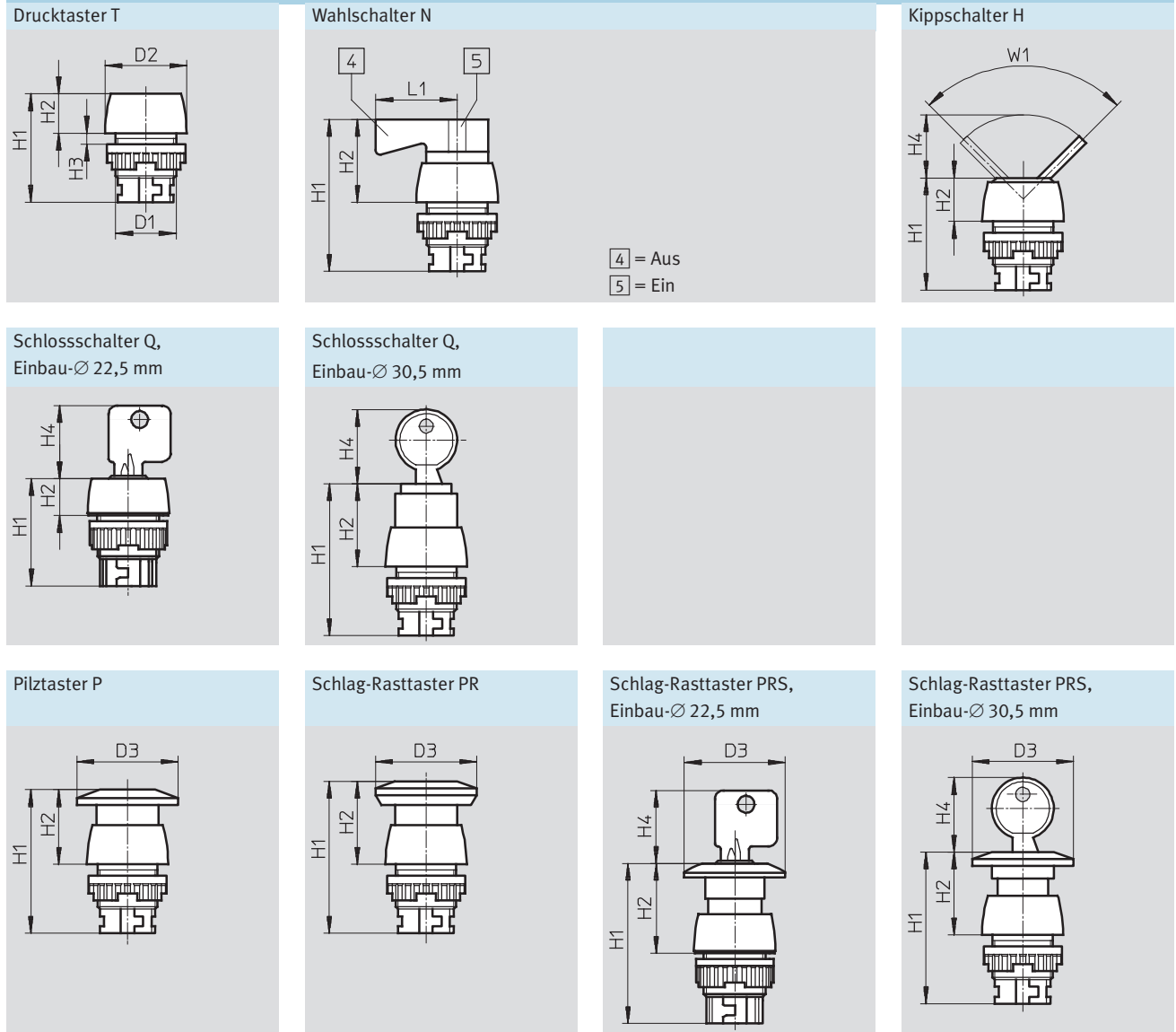
# Fronttafelventile und Betätigungsaufsätze

Datenblatt

FESTO

## Abmessungen – Betätigungsaufsätze

Download CAD-Daten → [www.festo.com](http://www.festo.com)





|                                    | Einbau-Ø | Ø D1    | Ø D2 | Ø D3 | H1   | H2   | H3      | H4   | L1 | W1  |
|------------------------------------|----------|---------|------|------|------|------|---------|------|----|-----|
| Drucktaster T                      | 22,5     | M22x1,5 | 29   | –    | 38,5 | 14   | 1 ...6  | –    | –  | –   |
|                                    | 30,5     | M30x1,5 | 36   | –    | 39   | 8,5  | 1 ...12 | –    | –  | –   |
| Wahlschalter N                     | 22,5     | M22x1,5 | 29   | –    | 54   | 29,5 | 1 ...6  | –    | 29 | –   |
|                                    | 30,5     | M30x1,5 | 36   | –    | 54,5 | 24   | 1 ...12 | –    | 29 | –   |
| Kippschalter H                     | 22,5     | M22x1,5 | 29   | –    | 40   | 15,5 | 1 ...6  | 22,5 | –  | 90° |
|                                    | 30,5     | M30x1,5 | 36   | –    | 40   | 9,5  | 1 ...12 | 22,5 | –  | 90° |
| Schlossschalter Q                  | 22,5     | M22x1,5 | 29   | –    | 38,2 | 13,2 | 1 ...6  | 26   | –  | –   |
|                                    | 30,5     | M30x1,5 | 36   | –    | 54,5 | 24   | 1 ...12 | 26,5 | –  | –   |
| Pilztaster P                       | 22,5     | M22x1,5 | 29   | 36   | 51   | 26,5 | 1 ...6  | –    | –  | –   |
|                                    | 30,5     | M30x1,5 | 36   | 36   | 51,5 | 21   | 1 ...12 | –    | –  | –   |
| Schlag-Rasttaster PR               | 22,5     | M22x1,5 | 29   | 36   | 54   | 29,5 | 1 ...6  | –    | –  | –   |
|                                    | 30,5     | M30x1,5 | 36   | 36   | 54,5 | 24   | 1 ...12 | –    | –  | –   |
| Schlag-Rasttaster abschließbar PRS | 22,5     | M22x1,5 | 29   | 36   | 57   | 32   | 1 ...6  | 26   | –  | –   |
|                                    | 30,5     | M30x1,5 | 36   | 36   | 56   | 25,5 | 1 ...12 | 26,5 | –  | –   |

# Fronttafelventile und Betätigungsaufsätze

Datenblatt

-  - Durchfluss  
65 ... 95 l/min

-  - Druck  
-0,9 ... +8 bar  
0 ... 8 bar

-  - Temperaturbereich  
-10 ... +60°C



| Allgemeine Technische Daten – Grundventile |   |                            |  |
|--|---|----------------------------|--|
|  | 3/2-Wegeventil                          | 5/2-Wegeventil             | 2x 3/2-Wegeventil                          |
| Ventilfunktion                             | 3/2-Wegeventil, geschlossen, monostabil | 5/2-Wegeventil, monostabil | 2x 3/2-Wegeventil, geschlossen, monostabil |
| Betätigungsart                             | manuell                                 |                            |  |
| Betriebsmedium                             | Druckluft nach ISO 8573-1:2010 [7:-:-]  |                            |  |
| Konstruktiver Aufbau                       | Sitzventil mit Rückstellfeder           |                            |  |
| Rückstellart                               | mechanische Feder                       |                            |  |
| Dichtprinzip                               | weich                                   |                            |  |
| Einbaulage                                 | beliebig                                |                            |  |
| Steuerart                                  | direkt                                  |                            |  |
| Befestigungsart                            | Fronttafeleinbau, mit Durchgangsbohrung |                            |  |
| Pneumatischer Anschluss                    | M5                                      |                            | PK-3                                       |
| Nennweite [mm]                             | 2                                       | 2,3                        | 2,5  |
| Normalnenndurchfluss [l/min]               | 65                                      | 95                         | 70   |
| Betätigungskraft bei 6 bar [N]             | 12                                      | 17                         | 22   |
| Gewicht [g]                                | 40                                      | 53                         | 34   |

| Werkstoffe   |                |                |                   |
|--------------|----------------|----------------|-------------------|
|              | 3/2-Wegeventil | 5/2-Wegeventil | 2x 3/2-Wegeventil |
| Gehäuse      | Kunststoff     |                |                   |
| Ventilstößel | Messing        |                |                   |
| Dichtungen   | NBR            |                |                   |

| Betriebs- und Umweltbedingungen   |                |                |                   |
|-----------------------------------|----------------|----------------|-------------------|
|                                   | 3/2-Wegeventil | 5/2-Wegeventil | 2x 3/2-Wegeventil |
| Betriebsdruck <sup>1)</sup> [bar] | -0,95 ... +8   | 0 ... +8       | 0 ... +8          |
| Umgebungstemperatur [°C]          | -10 ... +60    |                |                   |

1) SV-3-M5: Vakuumananschluss an 1

# Fronttafelventile und Betätigungsaufsätze

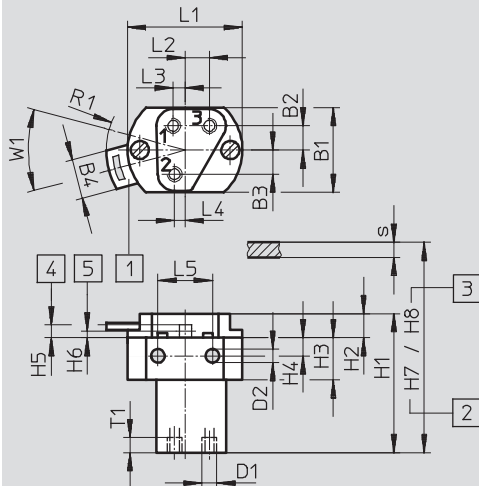
Datenblatt – Grundventile

**FESTO**

## Abmessungen – Grundventile

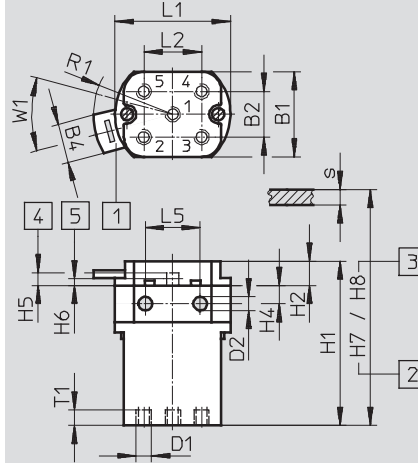
Download CAD-Daten → [www.festo.com](http://www.festo.com)

SV-3-M5



- 1 Schnell-Rastkupplung für Betätigungsaufsätze
- 2 Einbaumaß für  $\varnothing 22,5$
- 3 Einbaumaß für  $\varnothing 30,5$
- 4 max. Hub
- 5 Öffnungsbeginn
- 6 max. Öffnung
- s Dicke der Fronttafel

SV-5-M5-B



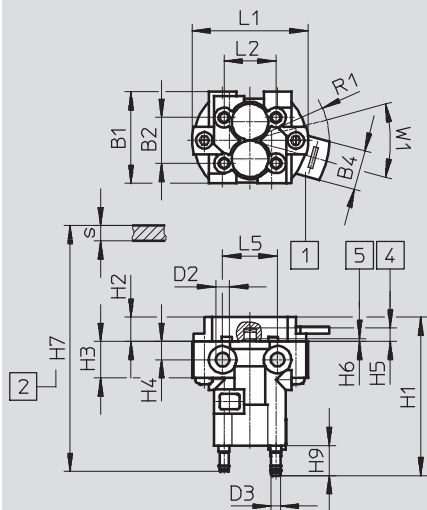
|           | B1 | B2 | B3  | B4 | D1 | D2  | H1 | H2 | H3 | H4 | H5  | H6 | H7   | H8   | L1 | L2 | L3 | L4  | L5 | R1 | T1 | W1  |
|-----------|----|----|-----|----|----|-----|----|----|----|----|-----|----|------|------|----|----|----|-----|----|----|----|-----|
| SV-3-M5   | 28 | 8  | 8,2 | 13 | M5 | 4,5 | 46 | 8  | 14 | 6  | 4,2 | 2  | 63,5 | 69,5 | 38 | 8  | 4  | 3,5 | 18 | 26 | 5  | 30° |
| SV-5-M5-B |    | 15 | -   |    |    |     | 54 |    | -  |    |     |    | 71,5 | 77,5 |    | 19 | -  | -   |    |    |    |     |

## Abmessungen

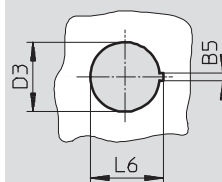
Download CAD-Daten → [www.festo.com](http://www.festo.com)

SV/O-3-PK-3X2

Einbauöffnung (Schalttafel Ausschnitt)



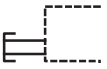

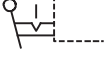

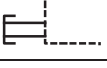
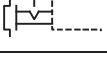


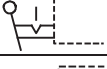


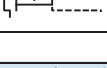
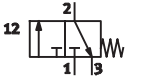
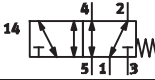
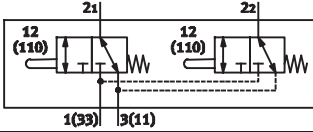
- 1 Schnell-Rastkupplung für Betätigungsaufsätze
- 2 Einbaumaß für  $\varnothing 22,5$
- 3 Einbaumaß für  $\varnothing 30,5$
- 4 max. Hub
- 5 max. Öffnung
- s Dicke der Fronttafel



|                                   | B1 | B2 | B4 | B5  | D2  | D3   | H1 | H2 | H3 | H4 | H5  | H6 | H7   | H9  | L1 | L2 | L5 | L6   | R1 | W1  |
|-----------------------------------|----|----|----|-----|-----|------|----|----|----|----|-----|----|------|-----|----|----|----|------|----|-----|
| SV/O-3-PK-3X2                     | 30 | 15 | 13 | -   | 4,5 | 3    | 52 | 8  | 12 | 6  | 4,5 | 1  | 68,5 | 9,9 | 38 | 17 | 18 | -    | 26 | 30° |
| Einbauöffnung, $\varnothing 22,5$ | -  | -  | -  | 2,6 | -   | 22,3 | -  | -  | -  | -  | -   | -  | -    | -   | -  | -  | -  | 23,5 | -  | -   |
| Einbauöffnung, $\varnothing 30,5$ | -  | -  | -  | 3,1 | -   | 30,3 | -  | -  | -  | -  | -   | -  | -    | -   | -  | -  | -  | 31,5 | -  | -   |

# Fronttafelventile und Betätigungsaufsätze

Zubehör

| Bestellangaben  |                               |                         |               |                      |
|---|-------------------------------|-------------------------|---------------|----------------------|
| Schaltzeichen   | Beschreibung                  |                         | Teile-Nr.     | Typ                  |
| <b>Betätigungsaufsätze Einbau-Ø 22,5 mm, Schutzart IP40</b>                         |                               |                         |               |                      |
|    | Drucktaster                   | schwarz                 | <b>9289</b>   | <b>T-22-SW</b>       |
|   |                               | gelb                    | <b>9290</b>   | <b>T-22-GE</b>       |
|   |                               | rot                     | <b>9997</b>   | <b>T-22-RT</b>       |
|    | Wahlschalter                  | schwarz                 | <b>9301</b>   | <b>N-22-SW</b>       |
|   |                               |                         | <b>25261</b>  | <b>NR-22-SWX2</b>    |
|    | Kippschalter                  | schwarz                 | <b>9305</b>   | <b>H-22-SW</b>       |
|   |                               |                         | <b>25749</b>  | <b>H-22-SWX2</b>     |
|    | Schlossschalter mit Schlüssel | schwarz                 | <b>573107</b> | <b>Q-22-B</b>        |
|    | Piltaster                     | schwarz                 | <b>9293</b>   | <b>P-22-SW</b>       |
|    | Schlag-Rasttaster             | rot, nicht abschließbar | <b>9297</b>   | <b>PR-22-RT</b>      |
|   |                               | rot, abschließbar       | <b>573108</b> | <b>PRS-22-RT-B</b>   |
| <b>Betätigungsaufsätze Einbau-Ø 30,5 mm, Schutzart IP40</b>                         |                               |                         |               |                      |
|  | Drucktaster                   | schwarz                 | <b>9291</b>   | <b>T-30-SW</b>       |
|   |                               | gelb                    | <b>9292</b>   | <b>T-30-GE</b>       |
|   |                               | rot                     | <b>10014</b>  | <b>T-30-RT</b>       |
|  | Wahlschalter                  | schwarz                 | <b>9302</b>   | <b>N-30-SW</b>       |
|  | Kippschalter                  | schwarz                 | <b>9306</b>   | <b>H-30-SW</b>       |
|  | Schlossschalter mit Schlüssel | –                       | <b>9304</b>   | <b>Q-30</b>          |
|  | Piltaster                     | schwarz                 | <b>9295</b>   | <b>P-30-SW</b>       |
|  | Schlag-Rasttaster             | rot, nicht abschließbar | <b>9298</b>   | <b>PR-30-RT</b>      |
|   |                               | rot, abschließbar       | <b>9300</b>   | <b>PRS-30-RT</b>     |
| <b>Grundventile</b>   |                               |                         |               |                      |
|  | 3/2-Wegeventil                |                         | <b>6817</b>   | <b>SV-3-M5</b>       |
|  | 5/2-Wegeventil                |                         | <b>11914</b>  | <b>SV-5-M5-B</b>     |
|  | 2x 3/2-Wegeventil             |                         | <b>184135</b> | <b>SV/O-3-PK-3X2</b> |