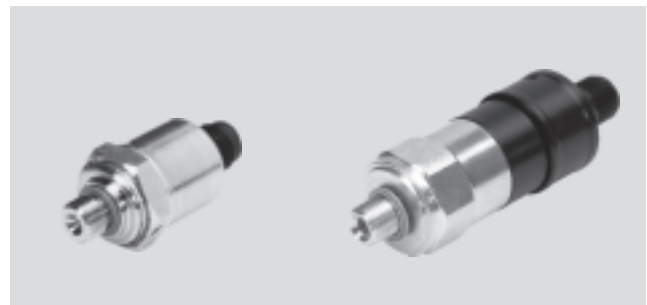


# Drucksensoren SPBA, für Ventile

Datenblatt

## Drucksensor SPBA

- Drucksensor mit fest eingestelltem Schalterpunkt
- Elektrischer Anschluss: Stecker M12x1 nach EN 60947-5-2
- Befestigung: Einschraubbar



Allgemeine Technische Daten		
Typ	SPBA-P2R-G18-2P-...	SPBA-P2R-G18-W-...
Elektrischer Anschluss	Stecker nach EN 60947-5-2, M12x1, 4-polig, rund	
Betriebsspannungsbereich [V DC]	21,6 ... 26,4	
Max. Ausgangsstrom [mA]	500	1000
Mindestlaststrom (bei 24 V) [mA]	–	2
Kurzschlussfestigkeit	ja	–
Verpolungsschutz	für alle elektrischen Anschlüsse	
Befestigungsart	einschraubbar, SW22	einschraubbar, SW24
Einbaulage	beliebig	
Pneumatischer Anschluss	G $\frac{1}{8}$	
Gewicht [g]	50	80
Schutzart nach EN 60529	IP65	

Werkstoffe		
Typ	SPBA-P2R-G18-2P-...	SPBA-P2R-G18-W-...
Gehäuse	hochlegierter Stahl rostfrei	Stahl
Stecker	PBT	POM
Werkstoff-Hinweis	RoHS konform	

Betriebs- und Umweltbedingungen		
Typ	SPBA-P2R-G18-2P-...	SPBA-P2R-G18-W-...
Betriebsmedium	Druckluft nach ISO 8573-1:2010 [7:4:4]	
Hinweis zum Betriebs-/Steuermedium	geölter Betrieb möglich	
Umgebungstemperatur [°C]	–5 ... +50	
Betriebsdruck [bar]	–1 ... +10	
Korrosionsbeständigkeit KBK <sup>1)</sup>	4	0
CE-Zeichen (siehe Konformitätserklärung)	nach EU-EMV-Richtlinie <sup>2)</sup>	–
	nach EU-Maschinen-Richtlinie	nach EU-Maschinen-Richtlinie

1) Korrosionsbeständigkeitsklasse 4 nach Festo Norm 940 070

Bauteile mit besonders starker Korrosionsbeanspruchung. Teile im Bereich aggressiver Medien, z. B. Lebensmittel- oder chemische Industrie. Diese Anwendungen sind gegebenenfalls durch Sonderprüfungen mit den Medien abzusichern.

2) Bitte entnehmen Sie den Nutzungsbereich der EG-Konformitätserklärung: [www.festo.com](http://www.festo.com) → Support → Anwenderdokumentation.

Im Falle von Nutzungsbeschränkungen der Geräte in Wohn-, Geschäfts- und Gewerbebereichen, sowie Kleinbetrieben, können weitere Maßnahmen zur Reduzierung der Störaussendung erforderlich sein.

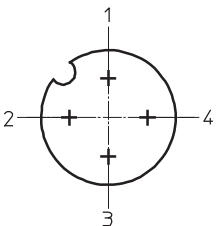
# Drucksensoren SPBA, für Ventile

Datenblatt

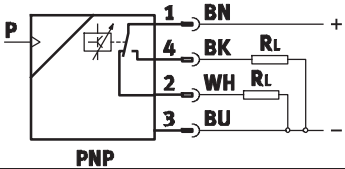
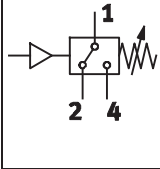
**FESTO**

Eingangssignal/ Messelement		
Typ	SPBA-P2R-G18-2P-...	SPBA-P2R-G18-W-...
Messgröße	Relativdruck	Relativdruck
Messverfahren	Metalldünnfilm Drucksensor	Pneum.-elektr. Druckwandler

Elektrische Daten		
Typ	SPBA-P2R-G18-2P-...	SPBA-P2R-G18-W-...
Schaltausgang	2x PNP	kontaktbehafet
Schaltfunktion	Schwellwert - feste Hysterese	
Schaltelementfunktion	Antivalent	Wechsler
Einschaltpunkt	[bar]	0,25, fest eingestellt
Einschaltpunkt max.	[bar]	0,40
Ausschaltpunkt min.	[bar]	0,05

Steckerbelegung nach EN 60947-5-2			
Stecker, 4-polig			
M12x1	Pin	SPBA-P2R-G18-2P-...	SPBA-P2R-G18-W-... <sup>1)</sup>
	1	Betriebsspannung +24 V DC	Betriebsspannung +24 V DC
	2	Öffner	Öffner
	3	0 V	n.c.
	4	Schließer	Schließer

1) Belegung gilt für PNP Schaltlogik, andere Anschlussarten sind möglich

Schaltzeichen	
SPBA-P2R-G18-2P-... 	SPBA-P2R-G18-W-... 

# Drucksensoren SPBA, für Ventile

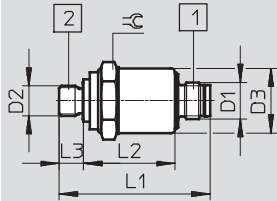
Datenblatt

FESTO

## Abmessungen

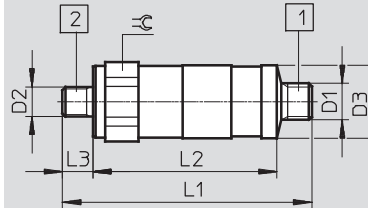
Download CAD-Daten → [www.festo.com](http://www.festo.com)

SPBA-P2R-G18-2P-...



- 1 Stecker M12x1
- 2 Druckanschluss G $\frac{1}{8}$



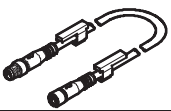
SPBA-P2R-G18-W-...



- 1 Stecker M12x1
- 2 Druckanschluss G $\frac{1}{8}$

Typ	D1	D2	D3	L1	L2	L3	⌀
SPBA-P2R-G18-2P-M12-0,25X	M12x1	G $\frac{1}{8}$	21,3	49,6	38,1	8	22
SPBA-P2R-G18-W-M12-0,25X	M12x1	G $\frac{1}{8}$	25	82	60,5	10	24

## Bestellangaben

	Beschreibung	Teile-Nr.	Typ
<b>Druckschalter</b>			
	Mechanischer Druckschalter, pneumatisch-elektrischer Druckwandler, Schaltausgang kontaktbehafet	<b>8000033</b>	<b>SPBA-P2R-G18-W-M12-0,25X</b>
	Elektrischer Druckschalter Metalldünnschicht Drucksensor, Schaltausgang 2xPNP	<b>8000210</b>	<b>SPBA-P2R-G18-2P-M12-0,25X</b>
<b>Verbindungsleitung</b>			
	Dose M12x1, 5-polig, Stecker M12x1, 4-polig, für Anschluss Druckschalter	0,5 m	<b>8000208 NEBU-M12G5-K-0.5-M12G4</b>