

Positionssensoren SMH-S1, für Greifer

Lieferübersicht

FESTO



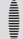
- Positionssensoren, abgestimmt auf Festo Greifer
- Frei wählbare Schaltpunkte
- 3 Greiferstellungen mittels Auswerteeinheit erfassbar

Ausführliche Produktinformationen
 → www.festo.com/catalogue/smh

Lieferübersicht							
Bauform	Befestigungsart	Messprinzip	Betriebsspannungsbereich	Analogausgang	Schaltausgang	Schaltelementfunktion	→ Seite/Internet
Positionssensor SMH-S1							
für Greifer	geschraubt an Greifer	Magnetisch Hall	24 V DC	–	–	–	2
Auswerteeinheit SMH-AE1							
für Positionssensor SMH-S1	mit Befestigungsbohrung	–	24 V DC	–	3x PNP 3x NPN	Schließer	3
Signalwandler SVE4							
für Positionssensor SMH-S1	mit Befestigungsbohrung	–	10 ... 30 V DC	–	2x PNP 2x NPN	umschaltbar	sve4

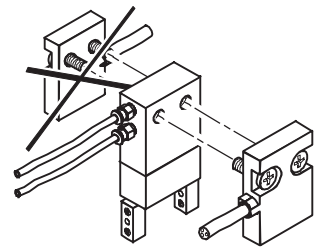
Merkmale

Der Positionssensor SMH-S1 ist eine speziell für die Greifer von Festo konzipierte Positionsabfrage. Abhängig von der Greiferstellung wird im Näherungsschalter ein analoges elektrisches Signal erzeugt. Die Umwandlung in 3 digitale Ausgangssignale (entsprechend 3 Greifbackenpositionen) erfolgt mit Signalwandlern SVE4 bzw. den Auswerteeinheiten SMH-AE.

 Hinweis

Magnetfelderfassende Sensoren wie Positionssensoren SMH dürfen nicht mit Befestigungen aus ferritischen Materialien am Antrieb fixiert werden, da es hierdurch zu Fehlfunktionen kommen kann.

Um die Funktionsfähigkeit des Positionssensors zu gewährleisten, müssen beim Einbau, der Abgang des Kabels und der des Druckluftschlauches in die gleiche Richtung zeigen.



Positionssensoren SMH, für Greifer

Typenschlüssel, Datenblatt – Positionssensoren

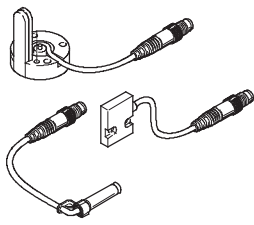
FESTO


SMH-S1	HGP06
--------	-------

Typ	
SMH-S1	Positionssensor für Greifer

Zugehöriger Greifer	
HGD16	Dreipunktgreifer DHDS-16-A
HGP06	Parallelgreifer DHPS-06-A
HGR10	Radialgreifer DHRS-10-A
HGW10	Winkelgreifer DHWS-10-A
HGPP-10/12	Parallelgreifer HGPP-10 und HGPP-12
HGPP-16	Parallelgreifer HGPP-16
HGPP20/25	Parallelgreifer HGPP-20 und HGPP-25
HGPP-32	Parallelgreifer HGPP-32

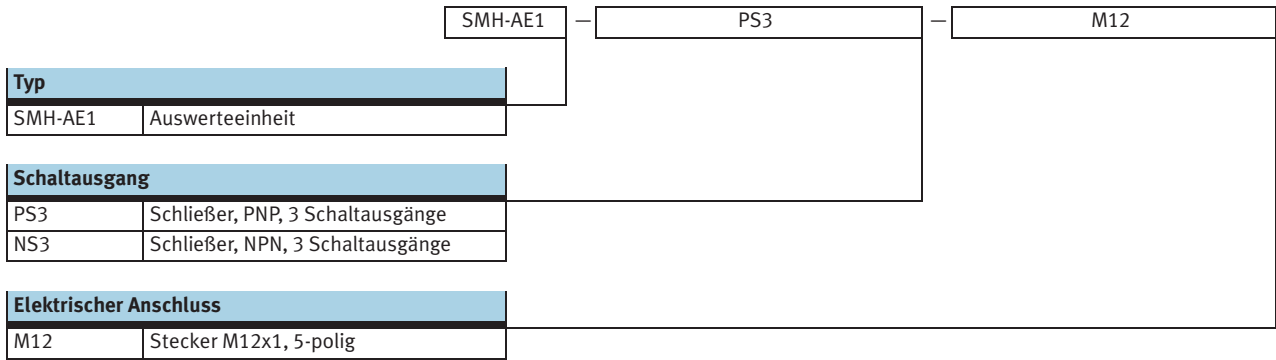
Technische Daten	
Bauart	
Bauform	für Greifer
Befestigungsart	geschraubt an Greifer
Elektrische Daten	
Elektrischer Anschluss	Kabel mit Stecker M8x1, 4-polig
Kabellänge [m]	0,5
Kurzschlussfestigkeit	nein
Verpolungsschutz	nein
Schutzart	IP65
Messprinzip	magnetisch Hall
Betriebs- und Umweltbedingungen	
Umgebungstemperatur [°C]	5 ... 60
CE-Zeichen (siehe Konformitätserklärung)	nach EU-EMV-Richtlinie
Werkstoffe	
Gehäuse	PA
Kabelmantel	TPE-U (PUR)
Werkstoff-Hinweis	Kupfer- und PTFE-frei

Bestellangaben			
	Zugehöriger Greifer	Teile-Nr.	Typ
	DHDS-16-A	175 713	SMH-S1-HGD16
	DHPS-06-A	175 710	SMH-S1-HGP06
	DHRS-10-A	175 712	SMH-S1-HGR10
	DHWS-10-A	175 711	SMH-S1-HGW10
	HGPP-10, HGPP-12	189 040	SMH-S1-HGPP10/12
	HGPP-16	189 041	SMH-S1-HGPP16
	HGPP-20, HGPP-25	189 042	SMH-S1-HGPP20/25
	HGPP-32	526 895	SMH-S1-HGPP32

-  - Hinweis
 Für Positionssensoren
 SMH-S1-HG... angepasste
 Signalwandler
 → Internet: sve4-hs.

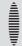
Positionssensoren SMH, für Greifer

Typenschlüssel, Datenblatt – Auswerteeinheit



Technische Daten		
Bauart		
Befestigungsart	mit Durchgangsbohrung	
Schaltzustandsanzeige	LED gelb	
Betriebsbereitschaftsanzeige	LED grün	
Elektrische Daten		
Schaltausgang	PNP	
	NPN	
Elektrischer Anschluss	Eingang	4-polig
	Ausgang	Stecker M12x1, 5-polig
Betriebsspannungsbereich	[V DC] 24	
Schutzart	IP53	
Betriebs- und Umweltbedingungen		
Umgebungstemperatur	[°C] 5 ... 60	
CE-Zeichen (siehe Konformitätserklärung)	nach EU-EMV-Richtlinie	
Zulassung	C-Tick	
Werkstoffe		
Gehäuse	Alu-Knetlegierung	

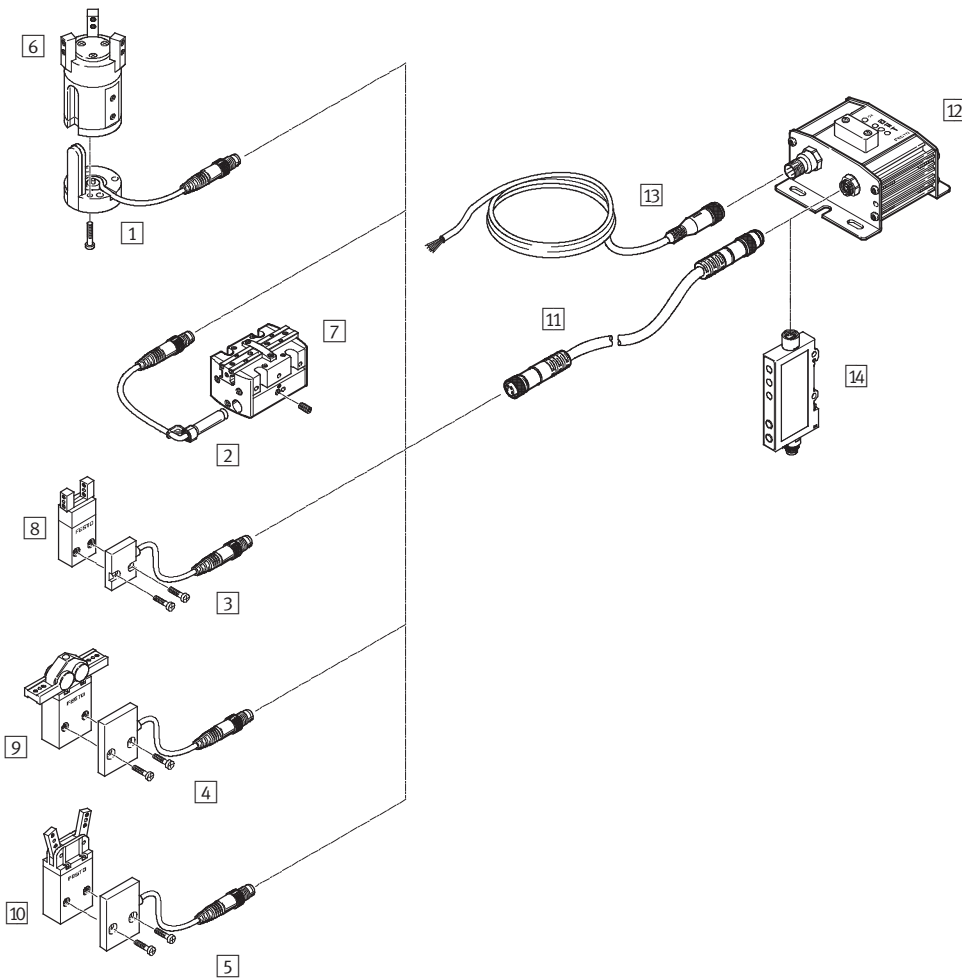
Bestellangaben		
	Schaltausgang	Teile-Nr. Typ
	PNP	175 708 SMH-AE1-PS3-M12
	NPN	175 709 SMH-AE1-NS3-M12

-  Hinweis
 Für Positionssensoren SMH-S1-HG... angepasste Signalwandler
 → Internet: sve4-hs.

Positionssensoren SMH, für Greifer

Peripherieübersicht

FESTO



Zubehör	→ Seite/ Internet
Positionssensoren	
1 SMH-S1-HGD16	2
2 SMH-S1-HGPP	
3 SMH-S1-HGP06	
4 SMH-S1-HGR10	
5 SMH-S1-HGW10	
Zugehörige Greifer	
6 Dreipunktgreifer DHDS-16-A	greifer
7 Parallelgreifer HGPP	
8 Parallelgreifer DHPS-06-A	
9 Radialgreifer DHRS-10-A	
10 Winkelgreifer DHWS-10-A	
Zubehör	
11 Verbindungsleitung NEBU-M8G4-K-2.5-M8G4	4
12 Auswerteeinheit SMH-AE1	3
13 Verbindungsleitung NEBU-M12G5-K-...-LE5	4
14 Signalwandler SVE4	sve4

Bestellangaben – Verbindungsleitungen			
Datenblätter → Internet: nebu			
	Anzahl Adern	Kabel- länge [m]	Teile-Nr. Typ
Dose gerade			
	4	2,5	554 035 NEBU-M8G4-K-2.5-M8G4
	5	2,5	541 330 NEBU-M12G5-K-2.5-LE5
		5	541 331 NEBU-M12G5-K-5-LE5