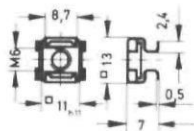


Käfigmutter Typ NRM-M6

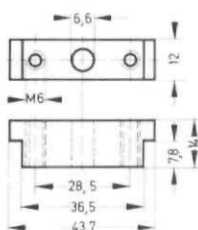
Die Käfigmutter wird in die Vierkantlöcher von Schaltschränken eingerastet. Das Befestigungsgewinde ist M6.



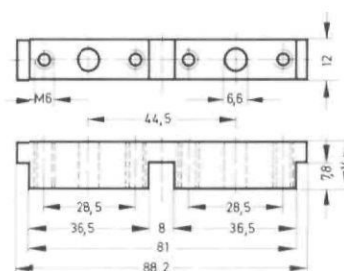
Verbindungsstück Typ NRV-1N NRV-2N NRV-4N

Verbindungsstücke und Profileisten können im entsprechenden n-Raster zueinander montiert werden. Durch Zwischennuten lassen sich die größeren Raster mit kleineren kombinieren bzw. unterteilen. Auf den Verbindungsstücken werden auch Elemente ohne n-Raster quer festgeschraubt.

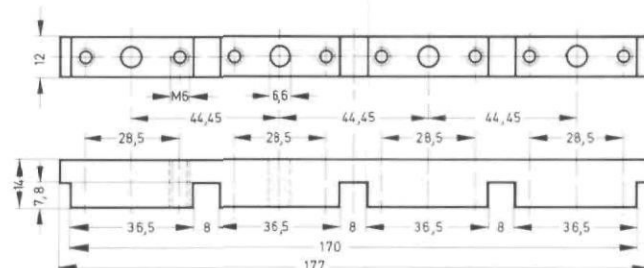
Typ NRV-1N



NRV-2N



Typ NRV-4N



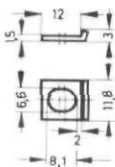
Profileiste Typ NRQ-8-480

Die Profileiste ist zur Befestigung von verschiedenen Pneumatik-Elementen notwendig. Zwei Schienen werden im entsprechenden n-Raster zueinander montiert. In die Führungsnut können 1n- und 2n-Anschlußplatten eingeschoben werden.



Befestigungswinkel Typ NRW-12/3

Mit diesen Winkeln werden Verbindungsstücke Typ NRV sowie Norm-Anschlußplatten an den Profileisten festgeklemmt.



Bestellbezeichnung		Werkstoff	Benennung	Lieferlänge	Gewicht kg
Teile-Nr.	Typ				
7399	NRM-M6	Stahl, verzinkt	Käfigmutter		0,005
9363	NRQ-8-480	Al, eloxiert	Profileiste	0,480 m	0,060
6851	NRV-1N	GD-Al	Verbindungsstück 1n		0,015
6852	NRV-2N		Verbindungsstück 2n		0,032
6771	NRV-4N		Verbindungsstück 4n		0,060
208938		Stahl, verzinkt	Zylinderschraube M6 x 12 DIN 84		0,004