

Verschraubungen NPCK

FESTO



Verschraubungen NPCK

Typenschlüssel

Allgemein

Die Verschraubung NPCK ist lebensmitteltauglich und erfüllt alle Clean-Design-Anforderungen. Durch das spezielle Design der Überwurfmutter entstehen

keinerlei Schmutzkanten oder Bereiche, in denen sich Mikroorganismen oder sonstige Verunreinigungen ansammeln können.

Die NPCK ist komplett aus Edelstahl und ideal geeignet für den Einsatz in reinigungsintensiven Bereichen. Somit ist die NPCK die

optimale Produkergänzung zu den existierenden Clean-Design-Produkten von Festo im Bereich Antriebe und Ventilinseln.

Montage:

- 1) Einschraubzapfen **1** mit dem Dichtring **2** auf das Gegenstück aufschrauben und entsprechend Nenn-Anziehdrehmoment anziehen.
- 2) Kunststoffschlauch **3** durch die Überwurfmutter **4** auf den Nippel vom Einschraubzapfen stecken (→ Bild 1).
- 3) Überwurfmutter auf Einschraubzapfen eindrehen, bis auf Block zum Gegenstück (→ Bild 2). Dabei wird der Schlauch befestigt und der Dichtring zwischen Dichtfläche, Einschraubzapfen und Überwurfmutter verpresst.

Demontage:

- 1) Die Demontage erfolgt in umgekehrter Reihenfolge wie die Montage.

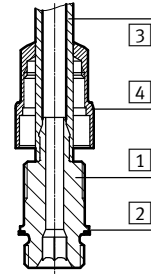


Bild 1

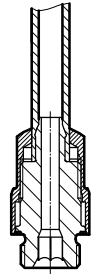


Bild 2

Typenschlüssel



		NPCK	C	D	G18	K6
Typ						
NPCK	Verschraubung					
Bauart						
C	Clean Design					
Bauform						
D	Gerade Ausführung					
Pneumatischer Anschluss 1						
M5	Außengewinde M5					
G18	Außengewinde G1½					
G14	Außengewinde G1¼					
G38	Außengewinde G3⁄8					
Pneumatischer Anschluss 2						
K4	Klemmanschluss für Schlauch-Außen-Ø 4 mm					
K6	Klemmanschluss für Schlauch-Außen-Ø 6 mm					
K8	Klemmanschluss für Schlauch-Außen-Ø 8 mm					
K10	Klemmanschluss für Schlauch-Außen-Ø 10 mm					

Verschraubungen NPCK

Datenblatt

Verschraubungen NPCK

Gerade Ausführung

-  - Druck
-0,95 ... +12 bar
-  - Temperaturbereich
-20 ... +120 °C



Allgemeine Technische Daten						
Pneumatischer Anschluss 1	Außengewinde					
	M5	G $\frac{1}{8}$	G $\frac{1}{4}$		G $\frac{3}{8}$	
Pneumatischer Anschluss 2	für Schlauch- Außen-Ø 4 mm	für Schlauch- Außen-Ø 6 mm	für Schlauch- Außen-Ø 8 mm	für Schlauch- Außen-Ø 8 mm	für Schlauch- Außen-Ø 10 mm	für Schlauch- Außen-Ø 10 mm
Nennweite [mm]	2	2,9	4,9	4,9	6,1	6,2
Einbaulage	beliebig					
Dichtungsart am Einschraubzapfen	O-Ring	Dichtring				
Nenn-Anziehdrehmoment [Nm]	1,5 ±10%	6,5 ±10%	20 ±10%		35 ±10%	

Betriebs- und Umweltbedingungen	
Betriebsdruck kompletter [bar]	-0,95 ... +12
Temperaturbereich	
Betriebsmedium	Druckluft nach ISO 8573-1:2010 [7:-:-] Wasser gemäß Herstellererklärung ¹⁾
Hinweis zum Betriebs-/Steuermedium	geölter Betrieb möglich
Umgebungstemperatur [°C]	-20 ... +120
Korrosionsbeständigkeit KBK ²⁾	4
Lebensmittelunbedenklichkeit	gemäß Herstellererklärung ¹⁾

 1) Weitere Informationen www.festo.com/sp → Anwenderdokumentation.

2) Korrosionsbeständigkeitsklasse KBK 4 nach Festo Norm FN 940070

Besonders starke Korrosionsbeanspruchung. Freibewitterung unter schweren korrosiven Bedingungen. Teile im Bereich aggressiver Medien, z. B. Lebensmittel- oder chemische Industrie. Diese Anwendungen sind ggf. durch Sonderprüfungen (→ auch FN 940082) mit entsprechenden Medien abzusichern.

Werkstoffe			
Pneumatischer Anschluss 1	Außengewinde		
	M5	G $\frac{1}{8}$	G $\frac{1}{4}$
Gehäuse	hochlegierter Stahl rostfrei		
Einschraubzapfen	hochlegierter Stahl rostfrei		
Dichtring	EPDM	PEEK	
Werkstoff-Hinweis	RoHS konform		

Verschraubungen NPCK

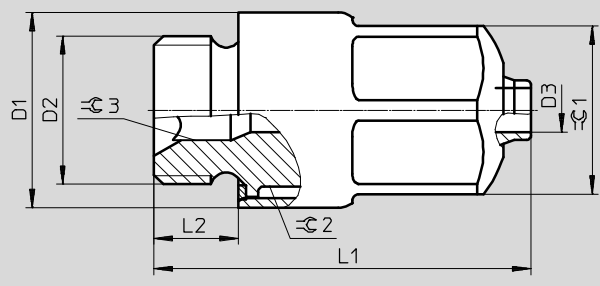
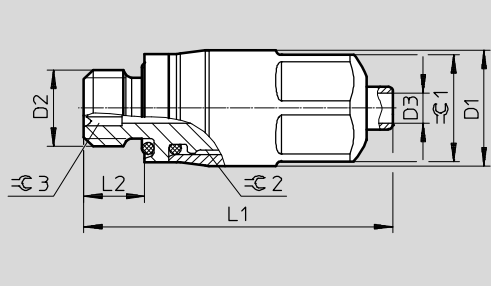
Datenblatt

Abmessungen

Download CAD-Daten → www.festo.com

Außengewinde M5

Außengewinde G...



Bestellangaben

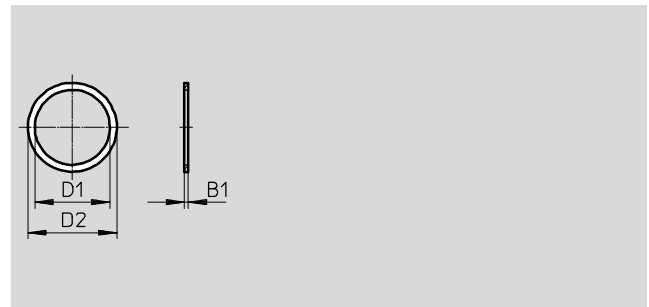
Pneumatischer Anschluss		D1	D3	L1	L2	C1	C2	C3	Gewicht [g]	Teile-Nr.	Typ	PE ¹⁾
Außengewinde	für Schlauch- Außen-Ø [mm]	Ø	Ø									
M5	4	7,6	2	20,3	4	7	5,5	2	4,2	1857681	NPCK-C-D-M5-K4	1
G ¹ / ₈	6	12,8	2,9	24,7	5,5	11	10	4	14,1	1366257	NPCK-C-D-G18-K6	1
	8		4,9							1490383	NPCK-C-D-G18-K8	1
G ¹ / ₄	8	17,9	4,9	28,1	6,4	15	14	6	28,85	1691701	NPCK-C-D-G14-K8	1
	10		6,1	30,4					32,9	1489336	NPCK-C-D-G14-K10	1
G ³ / ₈	10	21,8	6,2	33,7	7,4	19	18	6	51,15	1489614	NPCK-C-D-G38-K10	1

1) Packungseinheit in Stück

Verschraubungen NPCK

Zubehör

Dichtring NPAS



Allgemeine Technische Daten			
Pneumatischer Anschluss	Außengewinde G $\frac{1}{8}$	Außengewinde G $\frac{1}{4}$	Außengewinde G $\frac{3}{8}$
Einbaulage	beliebig		
Nenn-Anziehdrehmoment [Nm]	6,5 \pm 10%	20 \pm 10%	35 \pm 10%

Betriebs- und Umweltbedingungen	
Umgebungstemperatur [°C]	-20 ... +120
Korrosionsbeständigkeit KBK ²⁾	4
Lebensmittelunbedenklichkeit	gemäß Herstellererklärung ¹⁾

1) Weitere Informationen www.festo.com/sp → Anwenderdokumentation.

2) Korrosionsbeständigkeitsklasse KBK 4 nach Festo Norm FN 940070

Besonders starke Korrosionsbeanspruchung. Freibewitterung unter schweren korrosiven Bedingungen. Teile im Bereich aggressiver Medien, z. B. Lebensmittel- oder chemische Industrie. Diese Anwendungen sind ggf. durch Sonderprüfungen (→ auch FN 940082) mit entsprechenden Medien abzusichern.

Werkstoffe	
Dichtring	PEEK
Werkstoff-Hinweis	RoHS konform

Abmessungen und Bestellangaben							
Pneumatischer Anschluss	B1	D1	D2	Gewicht/ Stück [g]	Teile-Nr.	Typ	PE ¹⁾
		∅	∅				
Außengewinde G $\frac{1}{8}$	0,5	9,9	11,7	0,02	2652516	NPAS-C1-R-G18-P-FD-P10	10
Außengewinde G $\frac{1}{4}$	0,5	13,3	16,6	0,05	2652517	NPAS-C1-R-G14-P-FD-P10	10
Außengewinde G $\frac{3}{8}$	1	16,8	20,7	0,15	2652519	NPAS-C1-R-G38-P-FD-P10	10

1) Packungseinheit in Stück