

# Elektrische Verbindungstechnik, für AS-Interface

Datenblatt – KASI-1,5

- Flachbandkabel 2-adrig
- verpolungssicher
- Kontakt mittels Durchdringungstechnik – keine Abisolierung der Kabel- und Aderummatelung
- 2 verschiedenen Farben: gelb (bevorzugt für das AS-Interface-Netz) und schwarz (für Zusatzversorgung)
- konfektionierbar
  
- Zubehör
  - Flachkabeltülle  
Zur Isolierung und Abdichtung des AS-Interface-Kabels
  - Kabelkappe  
Zur Isolierung und Abdichtung des AS-Interface-Kabels am Strangende



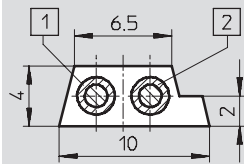
Allgemeine Technische Daten		
Typ	KASI-1,5-Y-100	KASI-1,5-Z-100
Anschlussquerschnitt [mm <sup>2</sup> ]	2x 1,5	
max. Kabellänge [m]	100	
Farbe	gelb	schwarz
Verwendung	nur für den Einsatz in Innenräumen	für den Einsatz im Freien
Umgebungstemperatur [°C]	-40 ... +85	
Umgebungstemperatur [°C]	-25 ... +85	
bewegte Kabelverlegung		

Bestellangaben								
	Werkstoff-Info	Schutzart	Betriebsspannungsbereich		Strombelastbarkeit [A]	Produktgewicht [g]	Typ	Teile-Nr.
			[V AC]	[V DC]				
	Mantel: Gummi-Mischung EM3 Kabel: Gummi-Mischung 3GL3 Leiter: Kupfer, verzinkt	IP65 bei verschlossenen Aderenden	60	75	3	71	<b>KASI-1,5-Y-100</b>	<b>18 940</b>
								<b>KASI-1,5-Z-100</b>
	Polyamid	IP65	–	–	–	–	<b>ASI-KK-FK</b>	<b>18 787</b>
			–	–			–	–

## Abmessungen

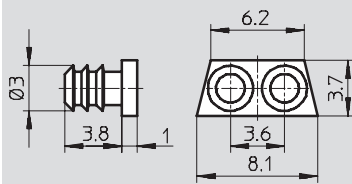
Download CAD-Daten → [www.festo.com](http://www.festo.com)

### Flachkabel – KASI-1,5-...-100



- 1 blau (-)
- 2 braun (+)

### Kabelkappe – ASI-KK-FK



### Flachkabeltülle – ASI-KT-FK

