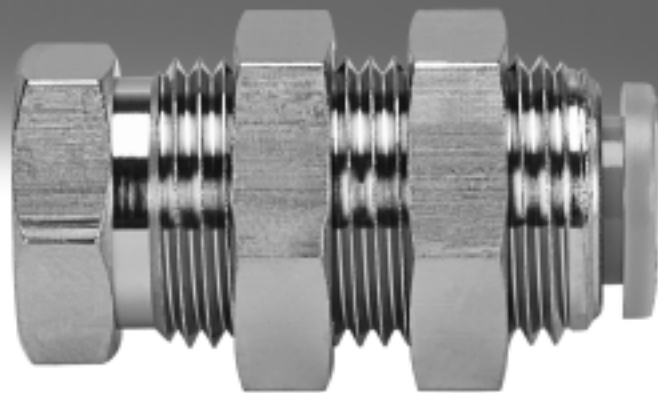


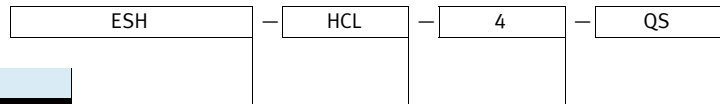
Vakuumsauger-Halter ESH

FESTO



Vakuumsauger-Halter ESH

Typenschlüssel




Typ	
ESH	Vakuumsauger-Halter

Vakuumsauger-Halter	
HA	Vakuumschluss oben, Befestigung mit Kontermutter, ohne Höhenausgleich
HB	Vakuumschluss seitlich, Befestigung mit Innengewinde, ohne Höhenausgleich
HC	Vakuumschluss oben, Befestigung mit Kontermutter, mit Höhenausgleich
HCL	Vakuumschluss oben, Befestigung mit Kontermutter, mit langem Höhenausgleich
HD	Vakuumschluss seitlich, Befestigung mit Kontermutter, mit Höhenausgleich
HDL	Vakuumschluss seitlich, Befestigung mit Kontermutter, mit langem Höhenausgleich
HE	Vakuumschluss oben, Befestigung mit Gewindeanschluss zum direkten Einschrauben, ohne Höhenausgleich
HF	Vakuumschluss oben, Befestigung mit Gewindeanschluss zum direkten Einschrauben, mit Höhenausgleich

Zuordnung Saugerhalter für Vakuumsauger ESS	
1	Größe 1 für Saugerbefestigung Ø 3 mm
2	Größe 2 für Saugerbefestigung Ø 4 mm
3	Größe 3 für Saugerbefestigung M4
4	Größe 4 für Saugerbefestigung M6
5	Größe 5 für Saugerbefestigung M10
6	Größe 6 für Saugerbefestigung M20x2

Vakuumschluss	
HA/HB/HC/HCL/HD/HDL	
QS	Steckanschluss QS
PK	Stecknippelanschluss PK
G	Gewindeanschluss G
HE	
M3	Gewindeanschluss M3
M5	Gewindeanschluss M5
G1/8	Gewindeanschluss G1/8
G1/4	Gewindeanschluss G1/4
HF	
M10x1	Gewindeanschluss M10x1
M14x1	Gewindeanschluss M14x1

-  - Hinweis
Mögliche Kombinationen entnehmen Sie den Bestellangaben.

Vakuumsauger-Halter ESH-HA

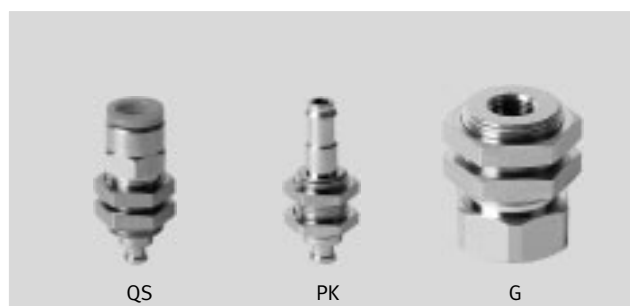
Datenblatt

ESH-HA

Vakuumschluss oben,
Befestigung mit Kontermutter,
ohne Höhenausgleich

Vakuumschluss:

- Steckanschluss QS
- Stecknippelanschluss PK
- Gewindeanschluss G



Allgemeine Technische Daten

Konstruktiver Aufbau	Vakuumschluss oben
Befestigungsart	mit Kontermutter
Einbaulage	senkrecht

Technische Daten

Zuordnung Saugerhalter für Vakuumsauger ESS → Internet: ESS	Vakuumschluss	Saugerbefestigung	Nennweite [mm]	Volumen [cm ³]	Gewicht [g]
Größe 1	QS-4	Innen-Ø 3 mm ¹⁾	3	0,239	6
	PK-3		2,5	0,090	3
Größe 2	QS-6	Außen-Ø 4 mm ¹⁾	2	0,501	12
	PK-4		2	0,169	7
Größe 3	QS-6	M4	5	0,520	20
	PK-4		2,5	0,274	10
Größe 4	QS-6	M6	5	0,719	30
	PK-4		2,5	0,668	23
Größe 5	G½	M10	8	1,862	84
Größe 6	G¼	M20x2	10	7,234	200

1) Vakuumsauger ESS wird ein- bzw. aufgesteckt.

Betriebs- und Umweltbedingungen

Vakuumschluss	Steckanschluss QS	Stecknippelanschluss PK	Gewindeanschluss G
Betriebsmedium	Atmosphärische Luft in Anlehnung an ISO 8573-1:2010 [7:--:-]		
Umgebungstemperatur [°C]	0 ... +60	-10 ... +60	-10 ... +60
Korrosionsbeständigkeit KBK ¹⁾	1		

1) Korrosionsbeständigkeitsklasse KBK 1 nach Festo Norm FN 940070

Niedrige Korrosionsbeanspruchung. Trockene Innenraumanwendung bzw. Transport- und Lagerschutz. Gilt auch für Teile hinter Abdeckungen, im nicht sichtbaren Innenbereich, oder Teile die im Anwendungsfall abgedeckt sind (z. B. Antriebszapfen).

Werkstoffe

Vakuumschluss	Steckanschluss QS	Stecknippelanschluss PK	Gewindeanschluss G
Halter	hochlegierter Stahl, Vergütungsstahl, POM	hochlegierter Stahl, Vergütungsstahl	hochlegierter Stahl, Vergütungsstahl
Dichtungen	NBR	Stahl, NBR	-
Werkstoff-Hinweis	RoHS konform		

Vakuumsauger-Halter ESH-HA

Datenblatt

Bestellangaben							
Zuordnung Saugerhalter	Vakuum- anschluss	Steckanschluss		Stecknippelanschluss		Gewindeanschluss	
		Teile-Nr.	Typ	Teile-Nr.	Typ	Teile-Nr.	Typ
Größe 1	QS-4	189193	ESH-HA-1-QS	–		–	
	PK-3	–		189194	ESH-HA-1-PK	–	
Größe 2	QS-6	189195	ESH-HA-2-QS	–		–	
	PK-4	–		189196	ESH-HA-2-PK	–	
Größe 3	QS-6	189197	ESH-HA-3-QS	–		–	
	PK-4	–		189198	ESH-HA-3-PK	–	
Größe 4	QS-6	189199	ESH-HA-4-QS	–		–	
	PK-4	–		189200	ESH-HA-4-PK	–	
Größe 5	G1/8	–		–		189201	ESH-HA-5-G
Größe 6	G1/4	–		–		189202	ESH-HA-6-G

Vakuumsauger-Halter ESH-HB

FESTO

Datenblatt

ESH-HB

Vakuumananschluss seitlich,
Befestigung mit Innengewinde,
ohne Höhenausgleich

Vakuumananschluss:

- Steckanschluss QS
- Stecknippelanschluss PK
- Gewindeanschluss G



Allgemeine Technische Daten	
Konstruktiver Aufbau	Vakuumananschluss seitlich
Befestigungsart	mit Innengewinde
Einbaulage	senkrecht

Technische Daten					
Zuordnung Saugerhalter für Vakuumsauger ESS → Internet: ESS	Vakuumananschluss	Saugerbefestigung	Nennweite [mm]	Volumen [cm ³]	Gewicht [g]
Größe 1	QS-4	Innen-Ø 3 mm ¹⁾	3	0,228	5
	PK-3		2,5	0,108	4
Größe 2	QS-6	Außen-Ø 4 mm ¹⁾	2	0,418	13
	PK-4		2	0,188	11
Größe 3	QS-6	M4	3,3	0,539	29
	PK-4		2,5	0,313	27
Größe 4	QS-6	M6	5	0,646	27
	PK-4		2,5	0,416	25
Größe 5	G ¹ / ₈	M10	8,5	1,921	91
Größe 6	G ¹ / ₄	M20x2	10	7,250	271

1) Vakuumsauger ESS wird ein- bzw. aufgesteckt.

Betriebs- und Umweltbedingungen			
Vakuumananschluss	Steckanschluss QS	Stecknippelanschluss PK	Gewindeanschluss G
Betriebsmedium	Atmosphärische Luft in Anlehnung an ISO 8573-1:2010 [7:-:-]		
Umgebungstemperatur [°C]	0 ... +60	-10 ... +60	-10 ... +60
Korrosionsbeständigkeit KBK ¹⁾	1		

1) Korrosionsbeständigkeitsklasse KBK 1 nach Festo Norm FN 940070

Niedrige Korrosionsbeanspruchung. Trockene Innenraumanwendung bzw. Transport- und Lagerschutz. Gilt auch für Teile hinter Abdeckungen, im nicht sichtbaren Innenbereich, oder Teile die im Anwendungsfall abgedeckt sind (z. B. Antriebszapfen).

Werkstoffe			
Vakuumananschluss	Steckanschluss QS	Stecknippelanschluss PK	Gewindeanschluss G
Halter	hochlegierter Stahl, Vergütungsstahl, POM	hochlegierter Stahl, Vergütungsstahl	hochlegierter Stahl, Vergütungsstahl
Dichtungen	Stahl, NBR	Stahl, NBR	-
Werkstoff-Hinweis	RoHS konform		

Vakuumsauger-Halter ESH-HB

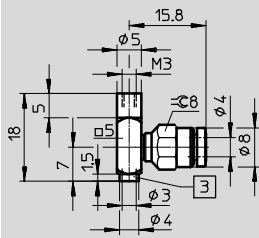
Datenblatt

FESTO

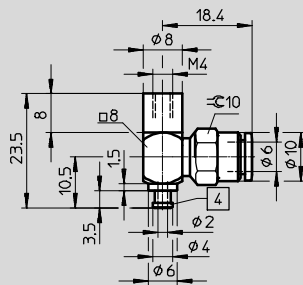
Abmessungen

Steckanschluss QS

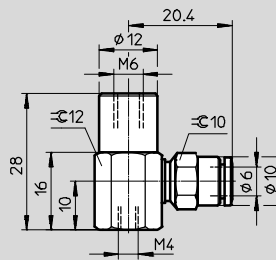
Größe 1



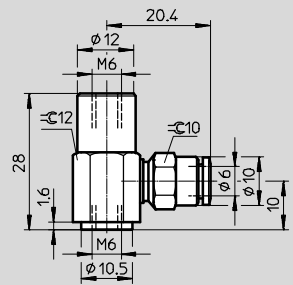
Größe 2



Größe 3

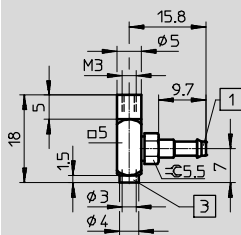


Größe 4

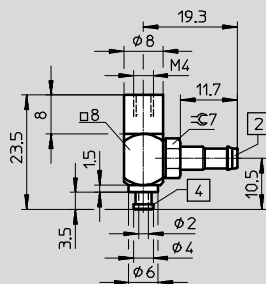


Stecknippelanschluss PK

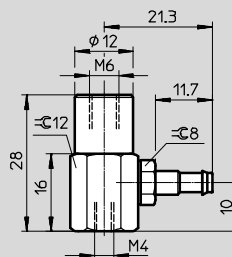
Größe 1



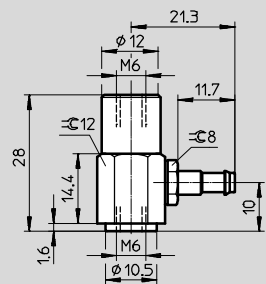
Größe 2



Größe 3

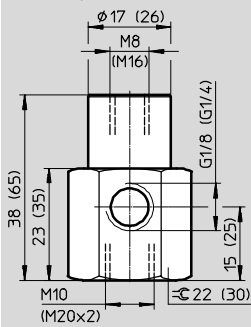


Größe 4



Gewindeanschluss G

Größe 5/Größe 6*



1 Stecknippel PK-3 für Kunststoffschlauch

2 Stecknippel PK-4 für Kunststoffschlauch

3 Bohrung für Vakuumsauger

4 Stecknippel für Vakuumsauger

* Maße in Klammern

Vakuumsauger-Halter ESH-HB

Datenblatt

Bestellangaben							
Zuordnung Saugerhalter	Vakuuman- schluss	Steckanschluss		Stecknippelanschluss		Gewindeanschluss	
		Teile-Nr.	Typ	Teile-Nr.	Typ	Teile-Nr.	Typ
Größe 1	QS-4	189203	ESH-HB-1-QS	–		–	
	PK-3	–		189204	ESH-HB-1-PK	–	
Größe 2	QS-6	189205	ESH-HB-2-QS	–		–	
	PK-4	–		189206	ESH-HB-2-PK	–	
Größe 3	QS-6	189207	ESH-HB-3-QS	–		–	
	PK-4	–		189208	ESH-HB-3-PK	–	
Größe 4	QS-6	189209	ESH-HB-4-QS	–		–	
	PK-4	–		189210	ESH-HB-4-PK	–	
Größe 5	G1/8	–		–		189211	ESH-HB-5-G
Größe 6	G1/4	–		–		189212	ESH-HB-6-G

Vakuumsauger-Halter ESH-HC

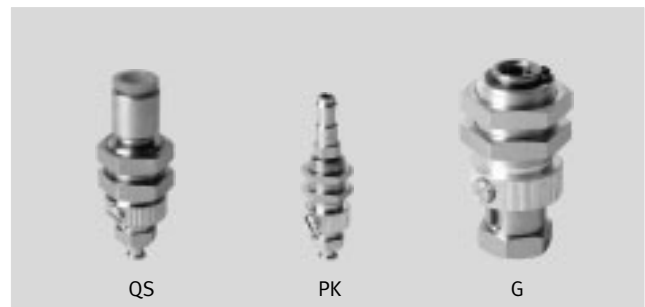
Datenblatt

ESH-HC

Vakuumschluss oben,
Befestigung mit Kontermutter,
mit Höhenausgleich

Vakuumschluss:

- Steckanschluss QS
- Stecknippelanschluss PK
- Gewindeanschluss G



Allgemeine Technische Daten	
Konstruktiver Aufbau	Vakuumschluss oben, mit Höhenausgleich
Befestigungsart	mit Kontermutter
Einbaulage	senkrecht

Technische Daten						
Zuordnung Saugerhalter für Vakuumsauger ESS → Internet: ESS	Vakuumschluss	Saugerbefestigung	Nennweite [mm]	Höhenausgleich Saugerhalter [mm]	Volumen [cm ³]	Gewicht [g]
Größe 1	QS-4	Innen-Ø 3 mm ¹⁾	2,4	3	0,385	17
	PK-3		1,2		0,117	8
Größe 2	QS-6	Außen-Ø 4 mm ¹⁾	2,2	3	0,551	18
	PK-4		1,2		0,192	8
Größe 3	QS-6	M4	3,4	6	1,041	34
	PK-4		2,5		0,789	32
Größe 4	QS-6	M6	3,4	6	1,153	33
	PK-4		2,5		0,911	31
Größe 5	G ^{1/8}	M10	8,4	10	3,327	112
Größe 6	G ^{1/4}	M20x2	10	20	11,537	472

1) Vakuumsauger ESS wird ein- bzw. aufgesteckt.

Betriebs- und Umweltbedingungen			
Vakuumschluss	Steckanschluss QS	Stecknippelanschluss PK	Gewindeanschluss G
Betriebsmedium	Atmosphärische Luft in Anlehnung an ISO 8573-1:2010 [7:--:-]		
Umgebungstemperatur [°C]	0 ... +60	-10 ... +60	-10 ... +60
Korrosionsbeständigkeit KBK ¹⁾	1		

1) Korrosionsbeständigkeitsklasse KBK 1 nach Festo Norm FN 940070
Niedrige Korrosionsbeanspruchung. Trockene Innenraumanwendung bzw. Transport- und Lagerschutz. Gilt auch für Teile hinter Abdeckungen, im nicht sichtbaren Innenbereich, oder Teile die im Anwendungsfall abgedeckt sind (z. B. Antriebszapfen).

Werkstoffe			
Vakuumschluss	Steckanschluss QS	Stecknippelanschluss PK	Gewindeanschluss G
Halter	hochlegierter Stahl, Vergütungsstahl, POM	hochlegierter Stahl, Vergütungsstahl	hochlegierter Stahl, Vergütungsstahl
Dichtungen	Stahl, NBR	Stahl, NBR	-
Werkstoff-Hinweis	RoHS konform		

Vakuumsauger-Halter ESH-HC

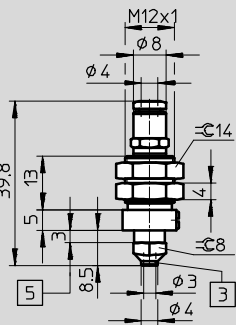
Datenblatt

FESTO

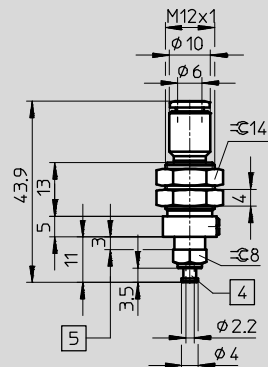
Abmessungen

Steckanschluss QS

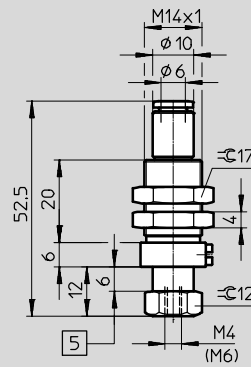
Größe 1



Größe 2

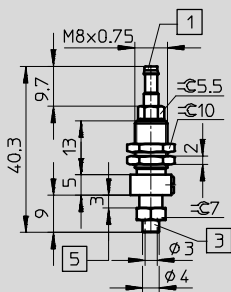


Größe 3/Größe 4*

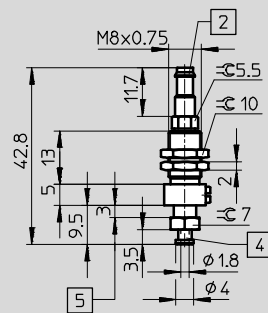


Stecknippelanschluss PK

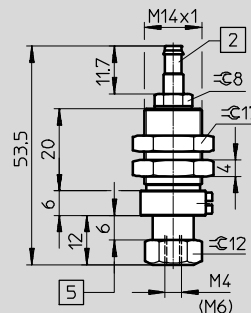
Größe 1



Größe 2

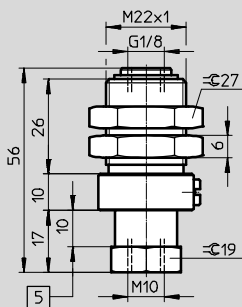


Größe 3/Größe 4*

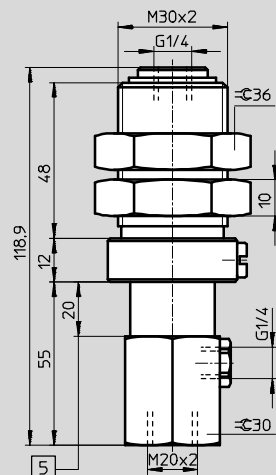


Gewindeanschluss G

Größe 5



Größe 6



1 Stecknippel PK-3 für Kunststoffschlauch

2 Stecknippel PK-4 für Kunststoffschlauch

3 Bohrung für Vakuumsauger
4 Stecknippel für Vakuumsauger

5 Hub

* Maße in Klammern

Vakuumsauger-Halter ESH-HC

Datenblatt

Bestellangaben							
Zuordnung Saugerhalter	Vakuumschluss	Steckanschluss		Stecknippelanschluss		Gewindeanschluss	
		Teile-Nr.	Typ	Teile-Nr.	Typ	Teile-Nr.	Typ
Größe 1	QS-4	189213	ESH-HC-1-QS	–	–	–	–
	PK-3	–	–	189214	ESH-HC-1-PK	–	–
Größe 2	QS-6	189215	ESH-HC-2-QS	–	–	–	–
	PK-4	–	–	189216	ESH-HC-2-PK	–	–
Größe 3	QS-6	189217	ESH-HC-3-QS	–	–	–	–
	PK-4	–	–	189218	ESH-HC-3-PK	–	–
Größe 4	QS-6	189219	ESH-HC-4-QS	–	–	–	–
	PK-4	–	–	189220	ESH-HC-4-PK	–	–
Größe 5	G1/8	–	–	–	–	189221	ESH-HC-5-G
Größe 6	G1/4	–	–	–	–	189222	ESH-HC-6-G

Vakuumsauger-Halter ESH-HCL

FESTO

Datenblatt

ESH-HCL

Vakuumschluss oben,
Befestigung mit Kontermutter,
mit langem Höhenausgleich

Vakuumschluss:

- Steckanschluss QS
- Stecknippelanschluss PK
- Gewindeanschluss G



Allgemeine Technische Daten	
Konstruktiver Aufbau	Vakuumschluss oben, mit Höhenausgleich
Befestigungsart	mit Kontermutter
Einbaulage	senkrecht

Technische Daten						
Zuordnung Saugerhalter für Vakuumsauger ESS → Internet: ESS	Vakuumschluss	Saugerbefestigung	Nennweite [mm]	Höhenausgleich Saugerhalter [mm]	Volumen [cm ³]	Gewicht [g]
Größe 1	QS-4	Innen-Ø 3 mm ¹⁾	2,8	10	0,489	20
	PK-3		1,9		0,360	19
Größe 2	QS-6	Außen-Ø 4 mm ¹⁾	2,2	10	0,519	20
	PK-4		2,2		0,398	19
Größe 3	QS-6	M4	3,4	20	1,616	48
	PK-4		3		1,383	46
Größe 4	QS-6	M6	3,4	20	1,780	47
	PK-4		3		1,535	45
Größe 5	G ^{1/8}	M10	8,4	30	6,060	169
Größe 6	G ^{1/4}	M20x2	10	40	16,325	560

1) Vakuumsauger ESS wird ein- bzw. aufgesteckt.

Betriebs- und Umweltbedingungen			
Vakuumschluss	Steckanschluss QS	Stecknippelanschluss PK	Gewindeanschluss G
Betriebsmedium	Atmosphärische Luft in Anlehnung an ISO 8573-1:2010 [7:-:-]		
Umgebungstemperatur [°C]	0 ... +60	-10 ... +60	-10 ... +60
Korrosionsbeständigkeit KBK ¹⁾	1		

1) Korrosionsbeständigkeitsklasse KBK 1 nach Festo Norm FN 940070

Niedrige Korrosionsbeanspruchung. Trockene Innenraumanwendung bzw. Transport- und Lagerschutz. Gilt auch für Teile hinter Abdeckungen, im nicht sichtbaren Innenbereich, oder Teile die im Anwendungsfall abgedeckt sind (z. B. Antriebszapfen).

Werkstoffe			
Vakuumschluss	Steckanschluss QS	Stecknippelanschluss PK	Gewindeanschluss G
Halter	hochlegierter Stahl, Vergütungsstahl, POM	hochlegierter Stahl, Vergütungsstahl	hochlegierter Stahl, Vergütungsstahl
Dichtungen	Stahl, NBR	Stahl, NBR	-
Werkstoff-Hinweis	RoHS konform		

Vakuumsauger-Halter ESH-HCL

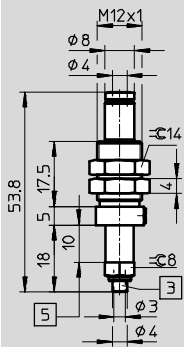
Datenblatt

FESTO

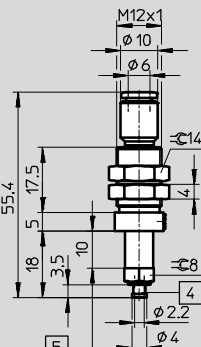
Abmessungen

Steckanschluss QS

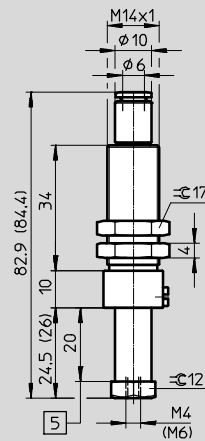
Größe 1



Größe 2

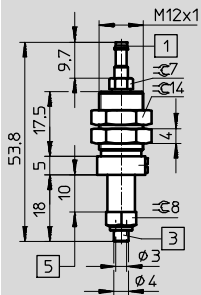


Größe 3/Größe 4*

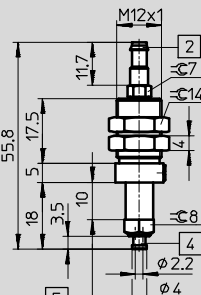


Stecknippelanschluss PK

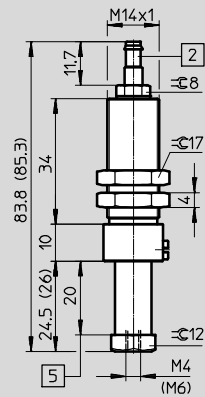
Größe 1



Größe 2

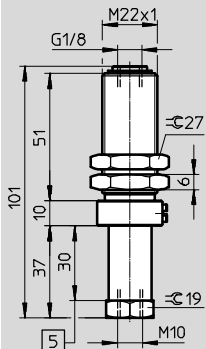


Größe 3/Größe 4*

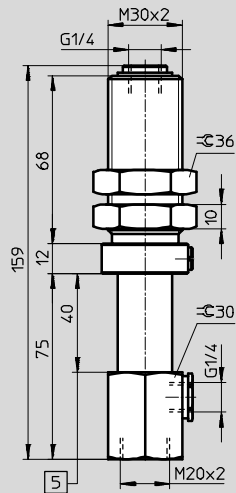


Gewindeanschluss G

Größe 5



Größe 6



- 1) Stecknippel PK-3 für Kunststoffschlauch
- 2) Stecknippel PK-4 für Kunststoffschlauch
- 3) Bohrung für Vakuumsauger
- 4) Stecknippel für Vakuumsauger
- 5) Hub

1) Maße in Klammern

Vakuumsauger-Halter ESH-HCL

Datenblatt

Bestellangaben							
Zuordnung Saugerhalter	Vakuums- anschluss	Steckanschluss		Stecknippelanschluss		Gewindeanschluss	
		Teile-Nr.	Typ	Teile-Nr.	Typ	Teile-Nr.	Typ
Größe 1	QS-4	189223	ESH-HCL-1-QS	–		–	
	PK-3	–		189224	ESH-HCL-1-PK	–	
Größe 2	QS-6	189225	ESH-HCL-2-QS	–		–	
	PK-4	–		189226	ESH-HCL-2-PK	–	
Größe 3	QS-6	189227	ESH-HCL-3-QS	–		–	
	PK-4	–		189228	ESH-HCL-3-PK	–	
Größe 4	QS-6	189229	ESH-HCL-4-QS	–		–	
	PK-4	–		189230	ESH-HCL-4-PK	–	
Größe 5	G1/8	–		–		189231	ESH-HCL-5-G
Größe 6	G1/4	–		–		189232	ESH-HCL-6-G

Vakuumsauger-Halter ESH-HD

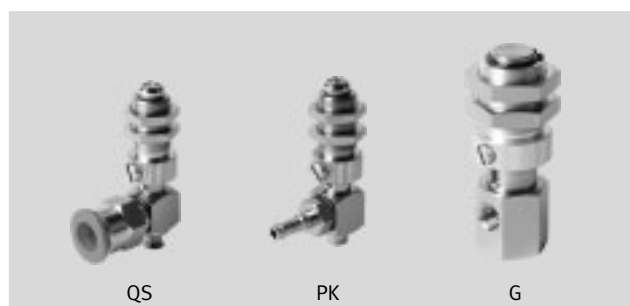
Datenblatt

ESH-HD

Vakuumschluss seitlich,
Befestigung mit Kontermutter,
mit Höhenausgleich

Vakuumschluss:

- Steckanschluss QS
- Stecknippelanschluss PK
- Gewindeanschluss G



Allgemeine Technische Daten

Konstruktiver Aufbau	Vakuumschluss seitlich, mit Höhenausgleich
Befestigungsart	mit Kontermutter
Einbaulage	senkrecht

Technische Daten

Zuordnung Saugerhalter für Vakuumsauger ESS → Internet: ESS	Vakuumschluss	Saugerbefestigung	Nennweite [mm]	Höhenausgleich Saugerhalter [mm]	Volumen [cm ³]	Gewicht [g]
Größe 1	QS-4	Innen-Ø 3 mm ¹⁾	3	3	0,241	13
	PK-3		1,9		0,120	11
Größe 2	QS-6	Außen-Ø 4 mm ¹⁾	1,8	3	0,417	15
	PK-4		1,8		0,183	12
Größe 3	QS-6	M4	3,3	6	0,573	46
	PK-4		3		0,343	44
Größe 4	QS-6	M6	5	6	0,678	45
	PK-4		3		0,449	43
Größe 5	G ^{1/8}	M10	8,5	10	2,072	195
Größe 6	G ^{1/4}	M20x2	10	20	13,171	472

1) Vakuumsauger ESS wird ein- bzw. aufgesteckt.

Betriebs- und Umweltbedingungen

Vakuumschluss	Steckanschluss QS	Stecknippelanschluss PK	Gewindeanschluss G
Betriebsmedium	Atmosphärische Luft in Anlehnung an ISO 8573-1:2010 [7:--:-]		
Umgebungstemperatur [°C]	0 ... +60	-10 ... +60	-10 ... +60
Korrosionsbeständigkeit KBK ¹⁾	1		

1) Korrosionsbeständigkeitsklasse KBK 1 nach Festo Norm FN 940070

Niedrige Korrosionsbeanspruchung. Trockene Innenraumanwendung bzw. Transport- und Lagerschutz. Gilt auch für Teile hinter Abdeckungen, im nicht sichtbaren Innenbereich, oder Teile die im Anwendungsfall abgedeckt sind (z. B. Antriebszapfen).

Werkstoffe

Vakuumschluss	Steckanschluss QS	Stecknippelanschluss PK	Gewindeanschluss G
Halter	hochlegierter Stahl, Vergütungsstahl, POM	hochlegierter Stahl, Vergütungsstahl	hochlegierter Stahl, Vergütungsstahl
Dichtungen	Stahl, NBR	Stahl, NBR	-
Werkstoff-Hinweis	RoHS konform		

Vakuumsauger-Halter ESH-HD

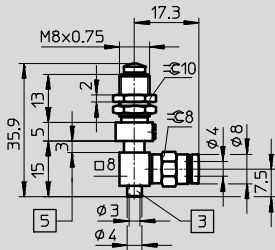
Datenblatt

FESTO

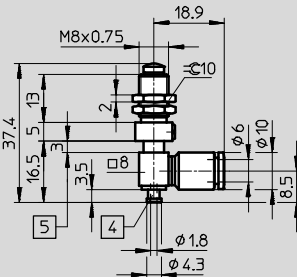
Abmessungen

Steckanschluss QS

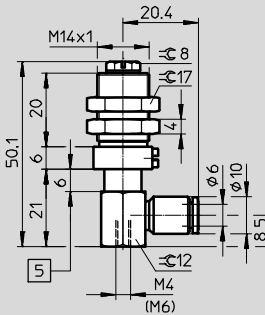
Größe 1



Größe 2

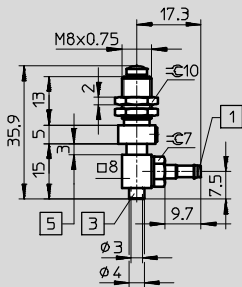


Größe 3/Größe 4*

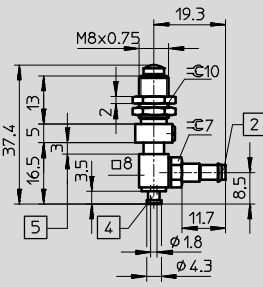


Stecknippelanschluss PK

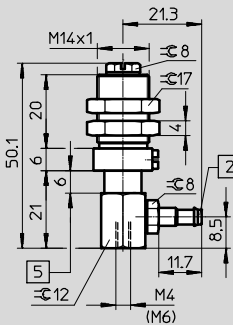
Größe 1



Größe 2

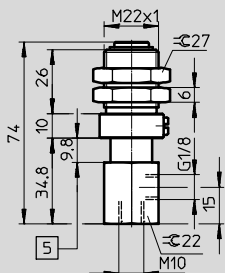


Größe 3/Größe 4*

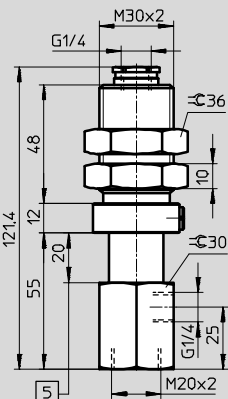


Gewindeanschluss G

Größe 5



Größe 6



1 Stecknippel PK-3 für Kunststoffschlauch

2 Stecknippel PK-4 für Kunststoffschlauch

3 Bohrung für Vakuumsauger

4 Stecknippel für Vakuumsauger

5 Hub

* Maße in Klammern

Vakuumsauger-Halter ESH-HD

Datenblatt

Bestellangaben							
Zuordnung Saugerhalter	Vakuums- anschluss	Steckanschluss		Stecknippelanschluss		Gewindeanschluss	
		Teile-Nr.	Typ	Teile-Nr.	Typ	Teile-Nr.	Typ
Größe 1	QS-4	189233	ESH-HD-1-QS	–	–	–	–
	PK-3	–	–	189234	ESH-HD-1-PK	–	–
Größe 2	QS-6	189235	ESH-HD-2-QS	–	–	–	–
	PK-4	–	–	189236	ESH-HD-2-PK	–	–
Größe 3	QS-6	189237	ESH-HD-3-QS	–	–	–	–
	PK-4	–	–	189238	ESH-HD-3-PK	–	–
Größe 4	QS-6	189239	ESH-HD-4-QS	–	–	–	–
	PK-4	–	–	189240	ESH-HD-4-PK	–	–
Größe 5	G1/8	–	–	–	–	189241	ESH-HD-5-G
Größe 6	G1/4	–	–	–	–	189242	ESH-HD-6-G

Vakuumsauger-Halter ESH-HDL

FESTO

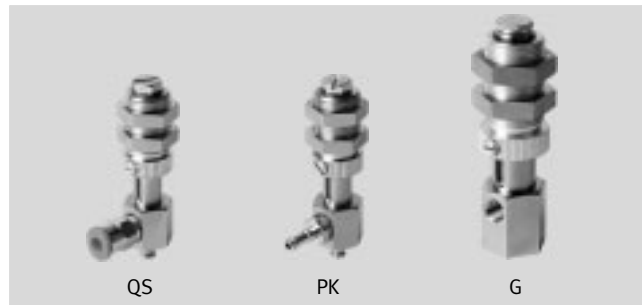
Datenblatt

ESH-HDL

Vakuumschluss seitlich,
Befestigung mit Kontermutter,
mit langem Höhenausgleich

Vakuumschluss:

- Steckanschluss QS
- Stecknippelanschluss PK
- Gewindeanschluss G



Allgemeine Technische Daten	
Konstruktiver Aufbau	Vakuumschluss seitlich, mit Höhenausgleich
Befestigungsart	mit Kontermutter
Einbaulage	senkrecht

Technische Daten						
Zuordnung Saugerhalter für Vakuumsauger ESS → Internet: ESS	Vakuumschluss	Saugerbefestigung	Nennweite [mm]	Höhenausgleich Saugerhalter [mm]	Volumen [cm ³]	Gewicht [g]
Größe 1	QS-4	Innen-Ø 3 mm ¹⁾	3	10	0,272	29
	PK-3		1,9		0,150	28
Größe 2	QS-6	Außen-Ø 4 mm ¹⁾	2,2	10	0,260	33
	PK-4		2,2		0,138	32
Größe 3	QS-6	M4	3,3	20	0,474	65
	PK-4		3		0,252	63
Größe 4	QS-6	M6	5	20	0,370	65
	PK-4		3		0,448	63
Größe 5	G $\frac{1}{8}$	M10	8,5	30	1,667	273
Größe 6	G $\frac{1}{4}$	M20x2	10	40	16,968	560

1) Vakuumsauger ESS wird ein- bzw. aufgesteckt.

Betriebs- und Umweltbedingungen			
Vakuumschluss	Steckanschluss QS	Stecknippelanschluss PK	Gewindeanschluss G
Betriebsmedium	Atmosphärische Luft in Anlehnung an ISO 8573-1:2010 [7:-:-]		
Umgebungstemperatur [°C]	0 ... +60	-10 ... +60	-10 ... +60
Korrosionsbeständigkeit KBK ¹⁾	1		

1) Korrosionsbeständigkeitsklasse KBK 1 nach Festo Norm FN 940070

Niedrige Korrosionsbeanspruchung. Trockene Innenraumanwendung bzw. Transport- und Lagerschutz. Gilt auch für Teile hinter Abdeckungen, im nicht sichtbaren Innenbereich, oder Teile die im Anwendungsfall abgedeckt sind (z. B. Antriebszapfen).

Werkstoffe			
Vakuumschluss	Steckanschluss QS	Stecknippelanschluss PK	Gewindeanschluss G
Halter	hochlegierter Stahl, Vergütungsstahl, POM	hochlegierter Stahl, Vergütungsstahl	hochlegierter Stahl, Vergütungsstahl
Dichtungen	Stahl, NBR	Stahl, NBR	-
Werkstoff-Hinweis	RoHS konform		

Vakuumsauger-Halter ESH-HDL

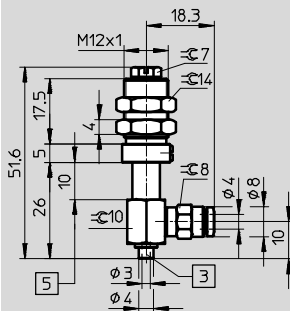
Datenblatt

FESTO

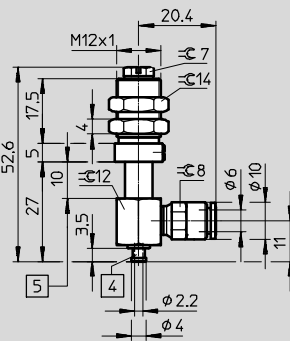
Abmessungen

Steckanschluss QS

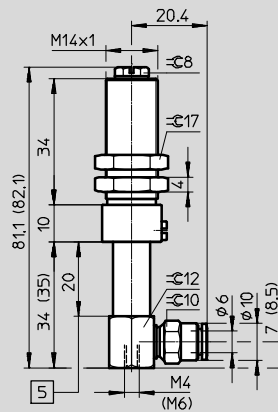
Größe 1



Größe 2

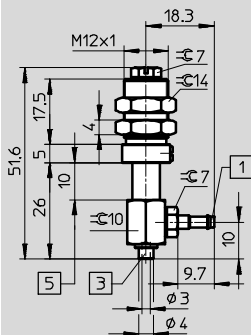


Größe 3/Größe 4*

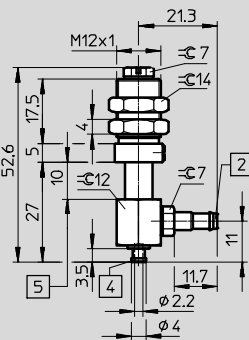


Stecknippelanschluss PK

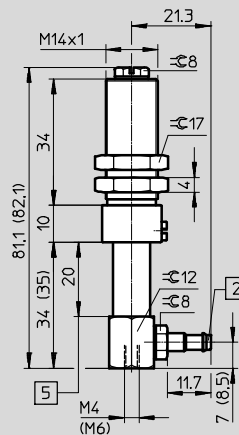
Größe 1



Größe 2

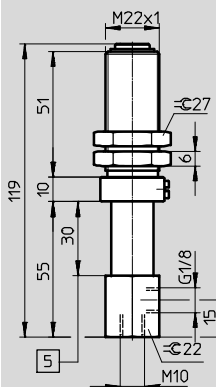


Größe 3/Größe 4*

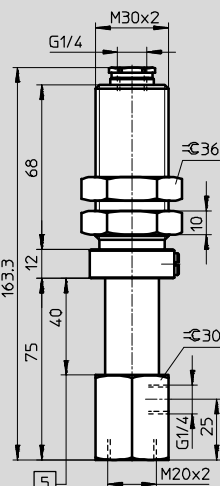


Gewindeanschluss G

Größe 5



Größe 6



- 1 Stecknippel PK-3 für Kunststoffschlauch
- 2 Stecknippel PK-4 für Kunststoffschlauch
- 3 Bohrung für Vakuumsauger
- 4 Stecknippel für Vakuumsauger
- 5 Hub

* Maße in Klammern

Vakuumsauger-Halter ESH-HDL

Datenblatt

Bestellangaben							
Zuordnung Saugerhalter	Vakuum- anschluss	Steckanschluss		Stecknippelanschluss		Gewindeanschluss	
		Teile-Nr.	Typ	Teile-Nr.	Typ	Teile-Nr.	Typ
Größe 1	QS-4	189243	ESH-HDL-1-QS	–		–	
	PK-3	–		189244	ESH-HDL-1-PK	–	
Größe 2	QS-6	189245	ESH-HDL-2-QS	–		–	
	PK-4	–		189246	ESH-HDL-2-PK	–	
Größe 3	QS-6	189247	ESH-HDL-3-QS	–		–	
	PK-4	–		189248	ESH-HDL-3-PK	–	
Größe 4	QS-6	189249	ESH-HDL-4-QS	–		–	
	PK-4	–		189250	ESH-HDL-4-PK	–	
Größe 5	G1/8	–		–		189251	ESH-HDL-5-G
Größe 6	G1/4	–		–		189252	ESH-HDL-6-G

Vakuumsauger-Halter ESH-HE

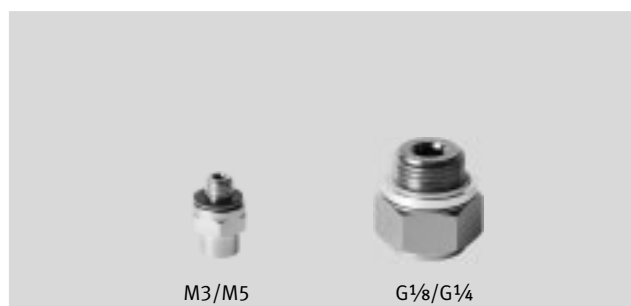
Datenblatt

ESH-HE

Vakuumschluss oben,
Befestigung mit Gewindeanschluss zum direkten Einschrauben, ohne Höhenausgleich

Vakuumschluss:

- Gewindeanschluss M3 und M5
- Gewindeanschluss G $\frac{1}{8}$ und G $\frac{1}{4}$



Allgemeine Technische Daten	
Konstruktiver Aufbau	Vakuumschluss oben
Befestigungsart	mit Außengewinde, über Vakuumschluss
Einbaulage	senkrecht

Technische Daten					
Zuordnung Saugerhalter für Vakuumsauger ESS → Internet: ESS	Vakuumschluss	Saugerbefestigung	Nennweite [mm]	Volumen [cm ³]	Gewicht [g]
Größe 1	M3	Innen- \varnothing 3 mm ¹⁾	1,2	0,040	1
Größe 2	M5	Außen- \varnothing 4 mm ¹⁾	2	0,036	3
Größe 3	G $\frac{1}{8}$	M4	3	0,106	11
Größe 4	G $\frac{1}{8}$	M6	4	0,289	11
Größe 5	G $\frac{1}{4}$	M10	7	1,227	24

1) Vakuumsauger ESS wird ein- bzw. aufgesteckt.

Betriebs- und Umweltbedingungen	
Betriebsmedium	Atmosphärische Luft in Anlehnung an ISO 8573-1:2010 [7:-:-]
Umgebungstemperatur [°C]	-10 ... +60
Korrosionsbeständigkeit KBK ¹⁾	1

1) Korrosionsbeständigkeitsklasse KBK 1 nach Festo Norm FN 940070
Niedrige Korrosionsbeanspruchung. Trockene Innenraumanwendung bzw. Transport- und Lagerschutz. Gilt auch für Teile hinter Abdeckungen, im nicht sichtbaren Innenbereich, oder Teile die im Anwendungsfall abgedeckt sind (z. B. Antriebszapfen).

Werkstoffe	
Halter	Vergütungsstahl
Dichtungen	Stahl, NBR, Aluminium-Knetlegierung, POM
Werkstoff-Hinweis	RoHS konform

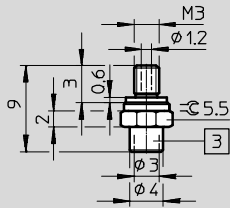
Vakuumsauger-Halter ESH-HE

Datenblatt

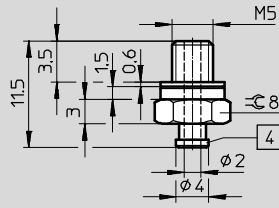
Abmessungen

G- und M-Gewinde

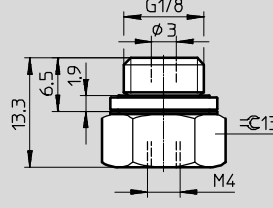
Größe 1



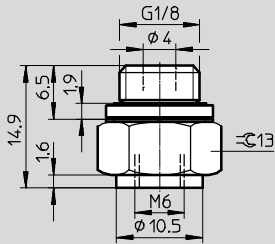
Größe 2



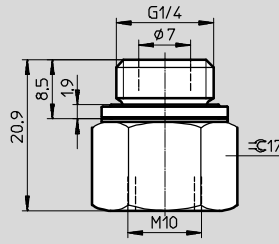
Größe 3



Größe 4



Größe 5



3 Bohrung für Vakuumsauger

4 Stecknippel für Vakuumsauger

Bestellangaben

Zuordnung Saugerhalter	Vakuumsanschluss	Teile-Nr.	Typ
Größe 1	M3	189253	ESH-HE-1-M3
Größe 2	M5	189254	ESH-HE-2-M5
Größe 3	G1/8	189255	ESH-HE-3-G1/8
Größe 4	G1/8	189256	ESH-HE-4-G1/8
Größe 5	G1/4	189257	ESH-HE-5-G1/4

Vakuumsauger-Halter ESH-HF

Datenblatt

ESH-HF

Vakuumschluss oben,
Befestigung mit Gewinde-
schluss zum direkten Einschrau-
ben, mit Höhenausgleich

Vakuumschluss:

- Gewindeanschluss M10x1 und M14x1



Allgemeine Technische Daten	
Konstruktiver Aufbau	Vakuumschluss oben, mit Höhenausgleich
Befestigungsart	mit Außengewinde, über Vakuumschluss
Einbaulage	senkrecht

Technische Daten						
Zuordnung Saugerhalter für Vakuumsauger ESS → Internet: ESS	Vakuumschluss	Sauger-befestigung	Nennweite [mm]	Höhenausgleich Saugerhalter [mm]	Volumen [cm ³]	Gewicht [g]
Größe 1	M10x1	Innen-Ø 3 mm ¹⁾	2	2,6	0,108	14
Größe 2	M10x1	Außen-Ø 4 mm ¹⁾	2		0,090	14
Größe 3	M14x1	M4	3,3	6	0,400	54
Größe 4	M14x1	M6	4		0,655	52

1) Vakuumsauger ESS wird ein- bzw. aufgesteckt.

Betriebs- und Umweltbedingungen	
Betriebsmedium	Atmosphärische Luft in Anlehnung an ISO 8573-1:2010 [7:-:-]
Umgebungstemperatur [°C]	-10 ... +60
Korrosionsbeständigkeit KBK ¹⁾	1

1) Korrosionsbeständigkeitsklasse KBK 1 nach Festo Norm FN 940070
Niedrige Korrosionsbeanspruchung. Trockene Innenraumanwendung bzw. Transport- und Lagerschutz. Gilt auch für Teile hinter Abdeckungen, im nicht sichtbaren Innenbereich, oder Teile die im Anwendungsfall abgedeckt sind (z. B. Antriebszapfen).

Werkstoffe	
Halter	Vergütungsstahl
Dichtungen	NBR, POM
Werkstoff-Hinweis	RoHS konform

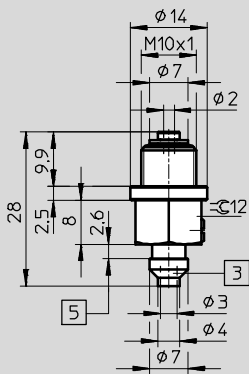
Vakuumsauger-Halter ESH-HF

Datenblatt

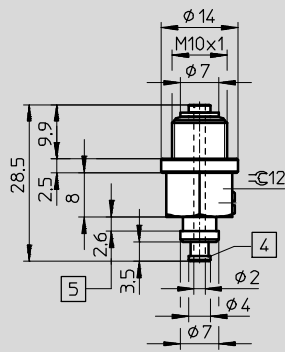
Abmessungen

M-Gewinde

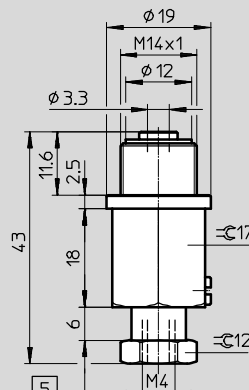
Größe 1



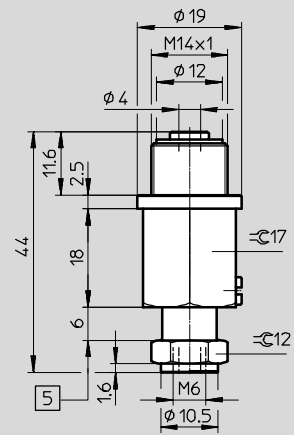
Größe 2



Größe 3



Größe 4



3 Bohrung für Vakuumsauger

4 Stecknippel für Vakuumsauger

5 Hub

Bestellangaben

Zuordnung Saugerhalter	Vakuumsanschluss	Teile-Nr.	Typ
Größe 1	M10x1	189260	ESH-HF-1-M10x1
Größe 2	M10x1	189261	ESH-HF-2-M10x1
Größe 3	M14x1	189262	ESH-HF-3-M14x1
Größe 4	M14x1	189263	ESH-HF-4-M14x1