

# Schnellverschraubungen

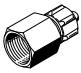




**FESTO**



# Schnellverschraubungen

Lieferübersicht

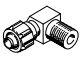

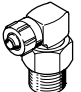

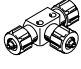

FESTO

Bauform	Ausführung	Typ	Anschluss D1		Schlauch- Innen-Ø	→ Seite/ Internet
			M-Gewinde	G-Gewinde		
Gerade Form	<b>Schnellverschraubung – Innengewinde mit Dichtring</b>					
		<b>ACK</b> Aluminium- ausführung	–	G $\frac{1}{8}$	3, 4, 6	5
				G $\frac{1}{4}$	4, 6	
				G $\frac{3}{8}$	6, 9	
				G $\frac{1}{2}$	13	
	<b>Schnellverschraubung – Außengewinde mit Dichtring</b>					
		<b>CK</b> Metall- ausführung	M5	–	3, 4	6
				G $\frac{1}{8}$	3, 4, 6	
				G $\frac{1}{4}$	4, 6, 9	
				G $\frac{3}{8}$	6, 9, 13	
				G $\frac{1}{2}$	13	
		<b>CK-...-KU</b> Polymeraus- führung	–	G $\frac{1}{8}$	3, 4, 6	7
				G $\frac{1}{4}$	4, 6, 9	
				G $\frac{3}{8}$	6, 9	
	<b>Schott-Schnellverschraubung – Innengewinde mit Dichtring</b>					
		<b>QCK</b>	M5	–	PK-3	8
				G $\frac{1}{8}$	PK-4	
				G $\frac{1}{4}$	PK-6	
				G $\frac{3}{8}$	PK-9	
	<b>Schott-Schnellverschraubung</b>					
	<b>SCK</b> Aluminium- ausführung	–	–	PK-3, PK-4, PK-6, PK-9	9	
	<b>SCK-...-KU</b> Polymeraus- führung	–	–	PK-3, PK-4, PK-6, PK-9	9	
<b>Verschlusskappe für Kunststoffschlauchverschraubungen und Stecknippel</b>						
	<b>CV-PK</b>	–	–	3, 4, 6, 9	10	

# Schnellverschraubungen

Lieferübersicht

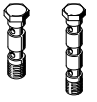

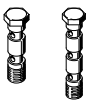

FESTO

Bauform	Ausführung	Typ	Anschluss D1			Schlauch- Innen-Ø	→ Seite/ Internet		
			M-Gewinde	R-Gewinde	G-Gewinde				
L-Form	<b>L-Schnellverschraubung</b>								
		GCK-...-KU Polymerausführung	-	R1/8	-	-	4, 6	11	
				R1/4			4, 6		
				R3/8			6, 9		
	<b>L-Schnellverschraubung mit 2 Dichtringen, ausrichtbar</b>								
		LCK Metallausführung	M5	-	-	-	3, 4	12	
							G1/8		3, 4, 6
							G1/4		4, 6, 9
							G3/8		6, 9, 13
							G1/2		13
	LCK-...-KU Polymerausführung	-	-	-	-	G1/8	4, 6	12	
						G1/4	4, 6		
<b>L-Schnellverschraubung mit Dichtring, ausrichtbar</b>									
	LCKN Metallausführung	M5	-	-	-	3, 4	13		
						G1/8		3, 4, 6	
						G1/4		4, 6	
						G3/8		6	
T-Form	<b>T-Schnellverschraubung mit 2 Dichtringen, ausrichtbar</b>								
		TCK Metallausführung	M5	-	-	-	3, 4	14	
							G1/8		3, 4, 6
							G1/4		4, 6, 9
							G3/8		6, 9
							G1/2		13
	TCK-...-KU Polymerausführung	-	-	-	-	-	G1/8	4, 6	14
							G1/4	4, 6	
	<b>T-Verteilerstück</b>								
		FCK-...-KU	-	-	-	-	3	15	
4									
6									
9									
<b>Überwurfmutter für CK-Schlauchverschraubung</b>									
	MCK Metallausführung	-	-	-	-	3, 4, 6, 9, 13	16		
	MCK-...-KU Polymerausführung	-	-	-	-	3, 4, 6, 9	16		

# Schnellverschraubungen

Lieferübersicht

FESTO

Bauform	Ausführung	Typ	Anschluss D1		Schlauch-Innen-Ø	→ Seite/ Internet
			M-Gewinde	G-Gewinde		
Vielfach-verteiler	<b>Kombination Hohlschraube VT mit Ringstück LK</b>					
		<b>VT-...-2</b> für 2 Ring- stücke	M5	G <sup>1</sup> / <sub>8</sub> , G <sup>1</sup> / <sub>4</sub> , G <sup>3</sup> / <sub>8</sub>	–	17
		<b>VT-...-3</b> für 3 Ring- stücke	M5	G <sup>1</sup> / <sub>8</sub> , G <sup>1</sup> / <sub>4</sub> , G <sup>3</sup> / <sub>8</sub>	–	17
		<b>LK</b> Metall- ausführung	–	–	3, 4, 6	17
		<b>LK-...-KU</b> Polymer- ausführung	–	–	4, 6	17
	<b>Kombination Hohlschraube VT mit Ringstück TK</b>					
		<b>VT-...-2</b> für 2 Ring- stücke	M5	G <sup>1</sup> / <sub>8</sub> , G <sup>1</sup> / <sub>4</sub> , G <sup>3</sup> / <sub>8</sub>	–	18
		<b>VT-...-3</b> für 3 Ring- stücke	M5	G <sup>1</sup> / <sub>8</sub> , G <sup>1</sup> / <sub>4</sub> , G <sup>3</sup> / <sub>8</sub>	–	18
		<b>TK</b> Metall- ausführung	–	–	3, 4, 6	18
		<b>TK-...-KU</b> Polymer- ausführung	–	–	4, 6	18

# Schnellverschraubungen ACK

Datenblatt

FESTO

**Schnellverschraubung ACK**  
Innengewinde mit Dichtring

Werkstoffe:  
Einschraubzapfen: Aluminium  
Überwurfmutter: Aluminium

Werkstoff-Hinweis:  
RoHS konform



## Allgemeine Technische Daten

Einbaulage	beliebig
Dichtungsart am Einschraubzapfen	Dichtring

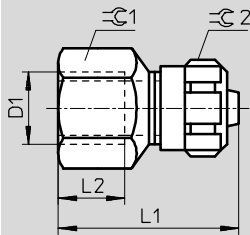
## Betriebs- und Umweltbedingungen

Betriebsmedium	Druckluft nach ISO 8573-1:2010 [7:-:-]
	Wasser gemäß Herstellererklärung unter <a href="http://www.festo.com">www.festo.com</a>
Hinweis zum Betriebs-/ Steuermedium	geölter Betrieb möglich (im weiteren Betrieb erforderlich)
Umgebungstemperatur [°C]	-10 ... +60
Korrosionsbeständigkeit KBK <sup>1)</sup>	2

- 1) Korrosionsbeständigkeitsklasse KBK 2 nach Festo Norm FN 940070  
Mäßige Korrosionsbeanspruchung. Innenraumanwendung bei der Kondensation auftreten darf. Außenliegende sichtbare Teile mit vorrangig dekorativer Anforderung an die Oberfläche, die in direktem Kontakt zur umgebenden industrieeüblichen Atmosphäre stehen.

## Abmessungen

Download CAD-Daten → [www.festo.com](http://www.festo.com)



## Bestellangaben

Pneumatischer Anschluss D1		Nennweite [mm]	L1	L2	Ø1	Ø2	Teile-Nr.	Typ	PE <sup>2)</sup>
G <sup>1</sup> / <sub>8</sub>	PK-3 <sup>1)</sup>	2,4	23,9	9	13	8	5664	ACK- <sup>1</sup> / <sub>8</sub> -PK-3	10
	PK-4 <sup>1)</sup>	3,4	27	9	13	12	3714	ACK- <sup>1</sup> / <sub>8</sub> -PK-4	10
	PK-6 <sup>1)</sup>	5,3	27	9	13	14	7842	ACK- <sup>1</sup> / <sub>8</sub> -PK-6	10
G <sup>1</sup> / <sub>4</sub>	PK-4 <sup>1)</sup>	3,4	30	12	17	12	3713	ACK- <sup>1</sup> / <sub>4</sub> -PK-4	10
	PK-6 <sup>1)</sup>	5,3	30	12	17	14	3712	ACK- <sup>1</sup> / <sub>4</sub> -PK-6	10
G <sup>3</sup> / <sub>8</sub>	PK-6 <sup>1)</sup>	5,3	31	12	19	14	3711	ACK- <sup>3</sup> / <sub>8</sub> -PK-6	10
	PK-9 <sup>1)</sup>	8	37,4	15	19	19	3710	ACK- <sup>3</sup> / <sub>8</sub> -PK-9	10
G <sup>1</sup> / <sub>2</sub>	PK-13 <sup>1)</sup>	12	40,2	15	27	24	4099	ACK- <sup>1</sup> / <sub>2</sub> -PK-13	1

- 1) Mit Überwurfmutter  
2) Packungseinheit in Stück

# Schnellverschraubungen CK

Datenblatt

FESTO

**Schnellverschraubung CK**  
Metallausführung  
Außengewinde mit Dichtring

Werkstoffe:  
Einschraubzapfen  
M-Gewinde: Stahl verzinkt  
G-Gewinde: Aluminium  
Überwurfmutter: Aluminium

Werkstoff-Hinweis:  
RoHS konform



Allgemeine Technische Daten	
Einbaulage	beliebig
Dichtungsart am Einschraubzapfen	Dichtring

Betriebs- und Umweltbedingungen	
Betriebsmedium	Druckluft nach ISO 8573-1:2010 [7:--:] Wasser gemäß Herstellererklärung unter <a href="http://www.festo.com">www.festo.com</a>
Hinweis zum Betriebs-/ Steuermedium	geölter Betrieb möglich (im weiteren Betrieb erforderlich)
Umgebungstemperatur [°C]	-10 ... +60
Korrosionsbeständigkeit KBK <sup>1)</sup>	2
Zulassung	Germanischer Lloyd

1) Korrosionsbeständigkeitsklasse KBK 2 nach Festo Norm FN 940070  
Mäßige Korrosionsbeanspruchung. Innenraumanwendung bei der Kondensation auftreten darf. Außenliegende sichtbare Teile mit vorrangig dekorativer Anforderung an die Oberfläche, die in direktem Kontakt zur umgebenden industriellen Atmosphäre stehen.

**Abmessungen** Download CAD-Daten → [www.festo.com](http://www.festo.com)

Bestellangaben									
Pneumatischer Anschluss	Nennweite	L1	L2	⌀	⌀1	Teile-Nr.	Typ	PE <sup>2)</sup>	
D1	[mm]								
M5	PK-3 <sup>1)</sup>	2,0	19,3	3,8	7	8	3561	CK-M5-PK-3	10
	PK-4 <sup>1)</sup>	2,9	21,5	3,8	10	-	3562	CK-M5-PK-4	10
G1/8	PK-3 <sup>1)</sup>	2,0	21,6	4,9	13	8	3563	CK-1/8-PK-3	10
	PK-4 <sup>1)</sup>	2,9	24,7	4,9	13	12	2027	CK-1/8-PK-4	10
	PK-6 <sup>1)</sup>	4,9	24,8	4,9	13	14	2028	CK-1/8-PK-6	10
G1/4	PK-4 <sup>1)</sup>	2,9	27,2	5,8	17	12	2029	CK-1/4-PK-4	10
	PK-6 <sup>1)</sup>	4,9	27,3	5,8	17	14	2030	CK-1/4-PK-6	10
	PK-9 <sup>1)</sup>	8	30,6	5,8	17	19	2031	CK-1/4-PK-9	10
G3/8	PK-6 <sup>1)</sup>	4,9	28,3	6,8	19	14	2032	CK-3/8-PK-6	10
	PK-9 <sup>1)</sup>	8	31,6	6,8	19	19	2033	CK-3/8-PK-9	10
	PK-13 <sup>1)</sup>	11,7	33,2	6,8	24	24	4097	CK-3/8-PK-13	10
G1/2	PK-13 <sup>1)</sup>	11,7	34,7	8,5	24	24	4098	CK-1/2-PK-13	1

1) Mit Überwurfmutter  
2) Packungseinheit in Stück

# Schnellverschraubungen CK

Datenblatt

**Schnellverschraubung CK-...-KU**  
 Polymerausführung  
 Außengewinde mit angespritzter  
 Dichtkante

Werkstoffe:  
 Einschraubzapfen: POM  
 Überwurfmutter: POM  
  
 Werkstoff-Hinweis:  
 RoHS konform



Allgemeine Technische Daten	
Einbaulage	beliebig
Dichtungsart am Einschraubzapfen	Dichtkante

Betriebs- und Umweltbedingungen	
Betriebsdruck [bar]	0 ... 10
Betriebsmedium	Druckluft nach ISO 8573-1:2010 [7:-:-] Wasser gemäß Herstellererklärung unter <a href="http://www.festo.com">www.festo.com</a>
Hinweis zum Betriebs-/ Steuermedium	geölter Betrieb möglich (im weiteren Betrieb erforderlich)
Umgebungstemperatur [°C]	-10 ... +60
Korrosionsbeständigkeit KBK <sup>1)</sup>	2
Zulassung	Germanischer Lloyd

1) Korrosionsbeständigkeitsklasse KBK 2 nach Festo Norm FN 940070  
 Mäßige Korrosionsbeanspruchung. Innenraumanwendung bei der Kondensation auftreten darf. Außenliegende sichtbare Teile mit vorrangig dekorativer Anforderung an die Oberfläche, die in direktem Kontakt zur umgebenden industriüblichen Atmosphäre stehen.

**Abmessungen** Download CAD-Daten → [www.festo.com](http://www.festo.com)

Pneumatischer Anschluss		Nennweite [mm]	L1	L2	≡C	≡C1	Teile-Nr.	Typ	PE <sup>2)</sup>
D1									
G1/8	PK-3 <sup>1)</sup>	2,4	22,2	6,5	13	8	6253	CK-1/8-PK-3-KU	10
	PK-4 <sup>1)</sup>	3,4	25,3	6,5	13	12	6254	CK-1/8-PK-4-KU	10
	PK-6 <sup>1)</sup>	4,4	25,4	6,5	13	14	6255	CK-1/8-PK-6-KU	10
G1/4	PK-4 <sup>1)</sup>	3,4	28,5	8,5	17	12	6256	CK-1/4-PK-4-KU	10
	PK-6 <sup>1)</sup>	5,3	28,6	8,5	17	14	6257	CK-1/4-PK-6-KU	10
	PK-9 <sup>1)</sup>	7,3	31,9	8,5	17	19	6258	CK-1/4-PK-9-KU	10
G3/8	PK-6 <sup>1)</sup>	5,3	31	10,5	19	14	6460	CK-3/8-PK-6-KU	10
	PK-9 <sup>1)</sup>	8	34,5	10,5	19	19	6468	CK-3/8-PK-9-KU	10

1) Mit Überwurfmutter  
 2) Packungseinheit in Stück

# Schott-Schnellverschraubungen QCK

Datenblatt

FESTO

## Schott-Schnellverschraubung QCK

Innengewinde mit Dichtring

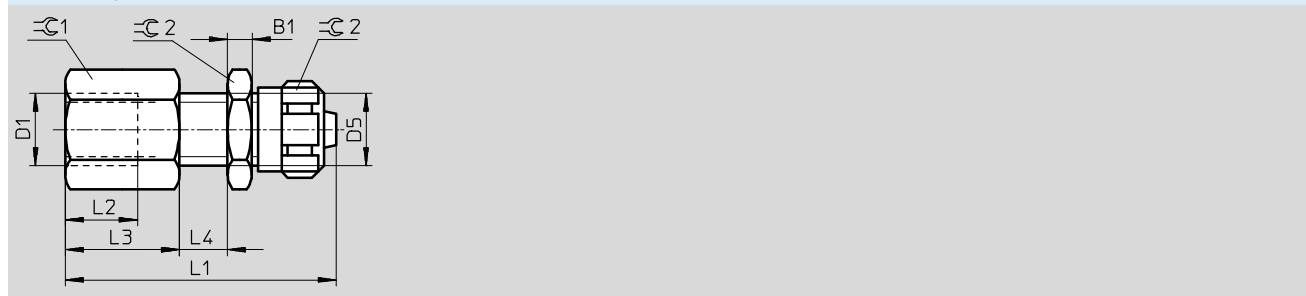
Werkstoffe:  
Gehäuse: Aluminium

Werkstoff-Hinweis:  
RoHS konform  
Kupfer- und PTFE-frei



Allgemeine Technische Daten	
Einbaulage	beliebig
Dichtungsart am Einschraubzapfen	Dichtring

## Abmessungen Download CAD-Daten → [www.festo.com](http://www.festo.com)



Bestellangaben														
Pneumatischer Anschluss		Nennweite [mm]	B1	D5	L1	L2	L3	L4 max.	⌀C1	⌀C2	⌀C3	Teile-Nr.	Typ	PE <sup>1)</sup>
M5	PK-3 <sup>2)</sup>	2,4	3,2	M6x0,75	31	6	10	8	7	8	10	9424	QCK-M5-PK-3-B	10
G1/8	PK-4 <sup>2)</sup>	3,4	3,5	M10x1	40	8	13,5	10	13	12	13	9425	QCK-1/8-PK-4-B	10
G1/4	PK-6 <sup>2)</sup>	5,3	4	M12x1	45	12	18	10	17	14	17	9426	QCK-1/4-PK-6-B	10
G3/8	PK-9 <sup>2)</sup>	8	5	M16x1	50	12	18,6	10	19	19	22	9427	QCK-3/8-PK-9-B	1

1) Packungseinheit in Stück  
2) Mit Überwurfmutter



# Schott-Schnellverschraubungen SCK

Datenblatt

**Schott-Schnellverschraubung SCK**

Werkstoffe:  
Gehäuse  
SCK: Aluminium

**Schott-Schnellverschraubung SCK-...-KU**

SCK-...-KU: POM

mit angespritzter Dichtkante

Werkstoff-Hinweis:  
RoHS konform  
Kupfer- und PTFE-frei



**Allgemeine Technische Daten**

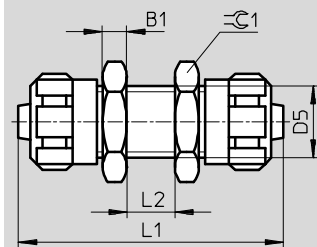
Einbaulage	beliebig
------------	----------

**Betriebs- und Umweltbedingungen**

Betriebsdruck	[bar]	0 ... +10
Umgebungstemperatur	[°C]	-10 ... +60

**Abmessungen**

Download CAD-Daten → [www.festo.com](http://www.festo.com)



**Bestellangaben**

Pneumatischer Anschluss	Nennweite [mm]	B1	D5	L1	L2 max.	≅1	Teile-Nr.	Typ	PE <sup>1)</sup>
<b>Aluminiumausführung</b>									
PK-3 <sup>2)</sup>	2,4	3,2	M6x0,75	34	8	10	<b>9420</b>	<b>SCK-PK-3</b>	<b>10</b>
PK-4 <sup>2)</sup>	3,4	3,5	M10x1	43	10	13	<b>9421</b>	<b>SCK-PK-4</b>	<b>10</b>
PK-6 <sup>2)</sup>	5,3	4	M12x1	44	10	17	<b>9422</b>	<b>SCK-PK-6</b>	<b>10</b>
PK-9 <sup>2)</sup>	8	5	M16x1	53	10	22	<b>9423</b>	<b>SCK-PK-9</b>	<b>1</b>
<b>Polymerausführung</b>									
PK-3 <sup>2)</sup>	2,4	5	M10x1 <sup>3)</sup>	41	10	13	<b>9387</b>	<b>SCK-PK-3-KU</b>	<b>10</b>
PK-4 <sup>2)</sup>	3,4	5	M10x1	46	10	13	<b>9388</b>	<b>SCK-PK-4-KU</b>	<b>10</b>
PK-6 <sup>2)</sup>	5,3	6	M12x1	48	10	17	<b>9389</b>	<b>SCK-PK-6-KU</b>	<b>10</b>
PK-9 <sup>2)</sup>	8	7	M16x1	57	10	22	<b>9390</b>	<b>SCK-PK-9-KU</b>	<b>1</b>

1) Packungseinheit in Stück

2) Mit Überwurfmutter

3) Einbau-∅ ist abweichend zur Aluminiumausführung

# Verschlusskappen CV

Datenblatt

FESTO

## Verschlusskappe CV

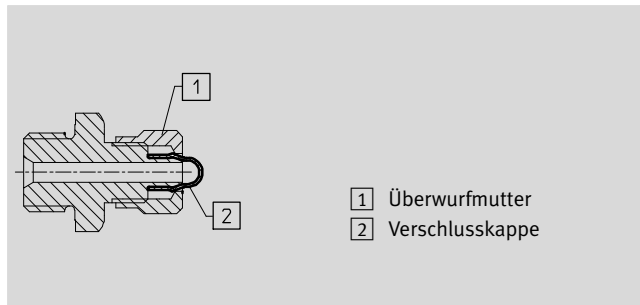
zum Verschließen von Stecknippeln und Verschraubungen für Polymerschlauch

Werkstoff:

Polyurethan

Kupfer- und PTFE-frei

RoHS konform



- 1 Überwurfmutter
- 2 Verschlusskappe

Abmessungen und Bestellangaben				
Schlauch-Innen-Ø	Gewicht/Stück	Teile-Nr.	Typ	PE*
	[g]			
3	0,001	6213	CV-PK-3-B	10
4	0,001	6214	CV-PK-4-B	10
6	0,001	6215	CV-PK-6-B	10
9	0,002	6216	CV-PK-9-B	10

Betriebsbedingungen (zulässiger statischer Druck)								
Typ	CV-PK-3-B ... CV-PK-6-B						CV-PK-9-B	
Betriebsdruck [bar]	10	10	8	7	6	6	6	4
Umgebungstemperatur [°C]	-35	+20	+40	+60	+80	+80	+60	+80

\* Packungseinheit in Stück

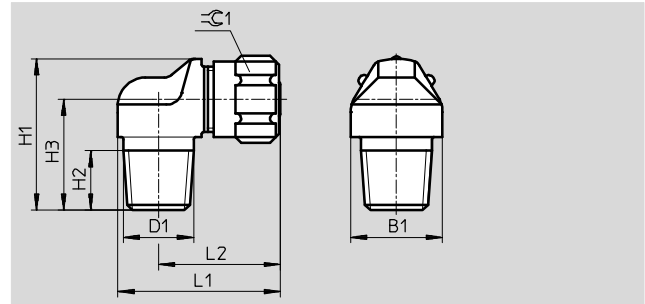
# L-Schnellverschraubungen GCK

Datenblatt

## L-Schnellverschraubung GCK-...-KU

Werkstoff:  
Polyacetal  
Kupfer- und PTFE-frei  
RoHS konform

Druckbereich: 0 ... 10 bar  
Temperaturbereich: -10 ... +60 °C



Abmessungen und Bestellangaben												
Anschluss	Nennweite	Schlauch-Innen-Ø	B1	H1	H2	H3	L1	L2	≡C1	Teile-Nr.	Typ	PE*
D1	[mm]											
R <sup>1</sup> / <sub>8</sub>	2,9	4	13	22,5	8	16,5	26,5	20,5	20,5	<b>6267</b>	<b>GCK-<sup>1</sup>/<sub>8</sub>-PK-4-KU</b>	<b>10</b>
	4,9	6	17	24,5	8	17,5	28,5	21,5	21,5	<b>6268</b>	<b>GCK-<sup>1</sup>/<sub>8</sub>-PK-6-KU</b>	<b>10</b>
R <sup>1</sup> / <sub>4</sub>	2,9	4	17	25,5	11	19,5	30	22,5	22,5	<b>6269</b>	<b>GCK-<sup>1</sup>/<sub>4</sub>-PK-4-KU</b>	<b>10</b>
	4,9	6	17	27,5	11	20,5	30	22,5	22,5	<b>6270</b>	<b>GCK-<sup>1</sup>/<sub>4</sub>-PK-6-KU</b>	<b>10</b>
R <sup>3</sup> / <sub>8</sub>	4,9	6	19	28,5	10,5	21	34	24,5	24,5	<b>6271</b>	<b>GCK-<sup>3</sup>/<sub>8</sub>-PK-6-KU</b>	<b>10</b>
	8	9	19	33,5	10,5	23,5	37,2	27,7	27,7	<b>6272</b>	<b>GCK-<sup>3</sup>/<sub>8</sub>-PK-9-KU</b>	<b>10</b>

\* Packungseinheit in Stück

# L-Schnellverschraubungen LCK

Datenblatt

FESTO

## L-Schnellverschraubung LCK

mit 2 Dichtringen  
Ausrichtbar

Werkstoffe:  
Gehäuse  
LCK: Zink-Druckguss  
LCK-...-KU: POM

## L-Schnellverschraubung

LCK-...-KU  
mit angespritzter Dichtkante  
Ausrichtbar

Werkstoff-Hinweis:  
RoHS konform  
Kupfer- und PTFE-frei

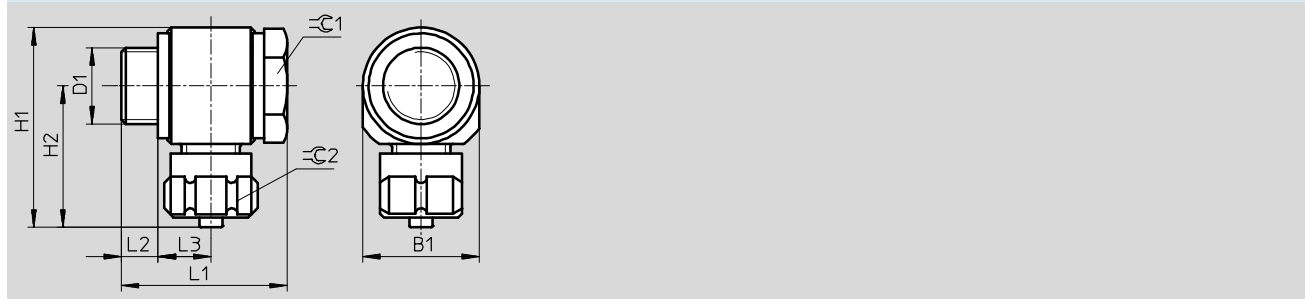


Allgemeine Technische Daten		
Typ	LCK	LCK-...-KU
Einbaulage	beliebig	
Dichtungsart am Einschraubzapfen	Dichtring	Dichtkante

Betriebs- und Umweltbedingungen		
Betriebsdruck [bar]	0 ... +16	
Umgebungstemperatur [°C]	-10 ... +60	

## Abmessungen

Download CAD-Daten → [www.festo.com](http://www.festo.com)



Bestellangaben													
Pneumatischer Anschluss		Nennweite [mm]	B1	H1	H2	L1	L2	L3	≈C1	≈C2	Teile-Nr.	Typ	PE <sup>2)</sup>
Zink-Druckgussausführung													
M5	PK-3 <sup>1)</sup>	2,4	10	21,1	16,1	17,2	3,8	5,2	7	8	4468	LCK-M5-PK-3	10
	PK-4 <sup>1)</sup>	2,4	11	21,1	16,1	18	3,8	5,6	7	8	4562	LCK-M5-PK-4	10
G <sup>1</sup> / <sub>8</sub>	PK-3 <sup>1)</sup>	2	16	27,1	19,1	21,1	4,9	6,1	13	8	4136	LCK- <sup>1</sup> / <sub>8</sub> -PK-3	10
	PK-4 <sup>1)</sup>	2,9	16	30,2	22,2	27,1	4,9	9,1	13	12	4469	LCK- <sup>1</sup> / <sub>8</sub> -PK-4	10
	PK-6 <sup>1)</sup>	4,9	16	30,3	22,3	27,1	4,9	9,1	13	14	4470	LCK- <sup>1</sup> / <sub>8</sub> -PK-6	10
G <sup>1</sup> / <sub>4</sub>	PK-4 <sup>1)</sup>	2,9	20	34,2	24,2	28,1	5,7	9,2	17	12	4471	LCK- <sup>1</sup> / <sub>4</sub> -PK-4	10
	PK-6 <sup>1)</sup>	4,9	20	34,3	24,3	28,1	5,5	9,3	17	14	4472	LCK- <sup>1</sup> / <sub>4</sub> -PK-6	10
	PK-9 <sup>1)</sup>	8	20	37,6	27,6	33,3	5,7	11,8	17	19	11452	LCK- <sup>1</sup> / <sub>4</sub> -PK-9	10
G <sup>3</sup> / <sub>8</sub>	PK-6 <sup>1)</sup>	4,9	25	39,3	26,8	30,3	6,7	9,3	22	14	4473	LCK- <sup>3</sup> / <sub>8</sub> -PK-6	10
	PK-9 <sup>1)</sup>	8	25	42,6	30,1	35,3	6,7	11,8	22	19	4474	LCK- <sup>3</sup> / <sub>8</sub> -PK-9	10
G <sup>1</sup> / <sub>2</sub>	PK-13 <sup>1)</sup>	11,7	30	49,2	34,2	46,6	7,9	16,85	27	24	4100	LCK- <sup>1</sup> / <sub>2</sub> -PK-13	1
Polymerausführung													
G <sup>1</sup> / <sub>8</sub>	PK-4 <sup>1)</sup>	3,4	16	30,5	22,5	27,5	7,1	8,25	13	12	6259	LCK- <sup>1</sup> / <sub>8</sub> -PK-4-KU	10
	PK-6 <sup>1)</sup>	5,3	16	30,5	22,5	27,5	7,1	8,25	13	14	6260	LCK- <sup>1</sup> / <sub>8</sub> -PK-6-KU	10
G <sup>1</sup> / <sub>4</sub>	PK-4 <sup>1)</sup>	3,4	20	34,5	24,5	28,5	8,1	8,25	17	12	6261	LCK- <sup>1</sup> / <sub>4</sub> -PK-4-KU	10
	PK-6 <sup>1)</sup>	5,3	20	34,5	24,5	28,5	8,1	8,25	17	14	6262	LCK- <sup>1</sup> / <sub>4</sub> -PK-6-KU	10

1) Mit Überwurfmutter

2) Packungseinheit in Stück

# L-Schnellverschraubungen LCKN

Datenblatt

**L-Schnellverschraubung LCKN**  
mit Dichtring OL  
Ausrichtbar

Werkstoffe:  
Gehäuse: Zink-Druckguss

Werkstoff-Hinweis:  
RoHS konform

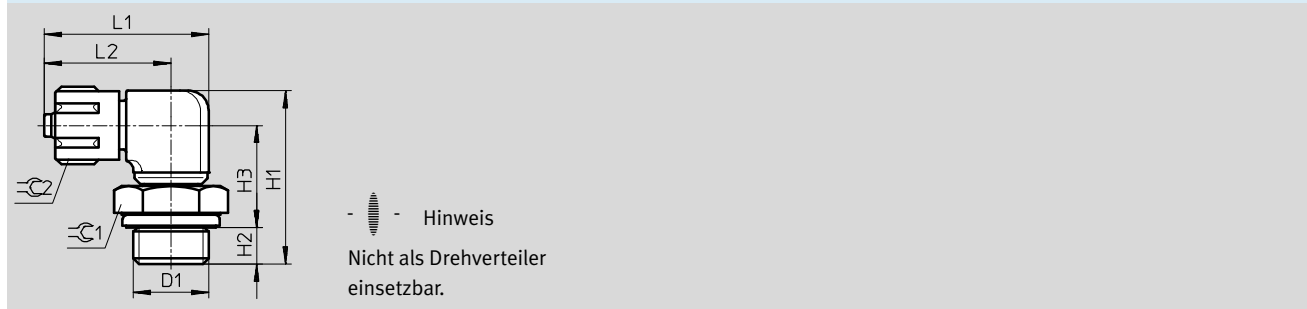


Allgemeine Technische Daten	
Einbaulage	beliebig
Dichtungsart am Einschraubzapfen	Dichtring

Betriebs- und Umweltbedingungen	
Betriebsdruck [bar]	-0,9 ... +16
Betriebsmedium	Druckluft nach ISO 8573-1:2010 [7:-:-]
Hinweis zum Betriebs-/Steuermedium	geölter Betrieb möglich (im weiteren Betrieb erforderlich)
Umgebungstemperatur [°C]	-20 ... +80
Korrosionsbeständigkeit KBK <sup>1)</sup>	2

1) Korrosionsbeständigkeitsklasse KBK 2 nach Festo Norm FN 940070  
Mäßige Korrosionsbeanspruchung. Innenraumanwendung bei der Kondensation auftreten darf. Außenliegende sichtbare Teile mit vorrangig dekorativer Anforderung an die Oberfläche, die in direktem Kontakt zur umgebenden industrieeüblichen Atmosphäre stehen.

**Abmessungen** Download CAD-Daten → [www.festo.com](http://www.festo.com)



Bestellangaben												
Pneumatischer Anschluss D1		Nennweite [mm]	H1	H2	H3	L1	L2	⌀C1	⌀C2	Teile-Nr.	Typ	PE <sup>2)</sup>
M5	PK-3 <sup>1)</sup>	1,7	22,2	3,55	15,15	20,1	16,1	7	8	164995	LCKN-M5-PK-3	10
	PK-4 <sup>1)</sup>	2,6	24,3	3,55	15,75	23,2	19,2	7	-	164996	LCKN-M5-PK-4	10
G1/8	PK-3 <sup>1)</sup>	1,7	24,6	4,7	15,9	25,4	18,9	13	8	164997	LCKN-1/8-PK-3	10
	PK-4 <sup>1)</sup>	2,6	27	4,7	16,3	28,5	22	13	12	164998	LCKN-1/8-PK-4	10
	PK-6 <sup>1)</sup>	4,6	30,3	4,7	18,6	28,6	22,1	13	14	164999	LCKN-1/8-PK-6	10
G1/4	PK-4 <sup>1)</sup>	2,6	29,5	5,8	17,7	28,5	22	17	12	165000	LCKN-1/4-PK-4	10
	PK-6 <sup>1)</sup>	4,6	32,8	5,8	20,0	28,6	22,1	17	14	165001	LCKN-1/4-PK-6	10
G3/8	PK-6 <sup>1)</sup>	4,6	33,8	6,0	20,8	28,6	22,1	19	14	165002	LCKN-3/8-PK-6	1

1) Mit Überwurfmutter  
2) Packungseinheit in Stück

# T-Schnellverschraubungen TCK

Datenblatt

## T-Schnellverschraubung TCK

mit 2 Dichtringen  
Ausrichtbar

Werkstoffe:  
Gehäuse  
TCK: Zink-Druckguss  
TCK-...-KU: POM  
Überwurfmutter  
TCK: Aluminium  
TCK-...-KU: POM

## T-Schnellverschraubung TCK-...-KU

mit angespritzter Dichtkante  
Ausrichtbar

Werkstoff-Hinweis:  
RoHS konform

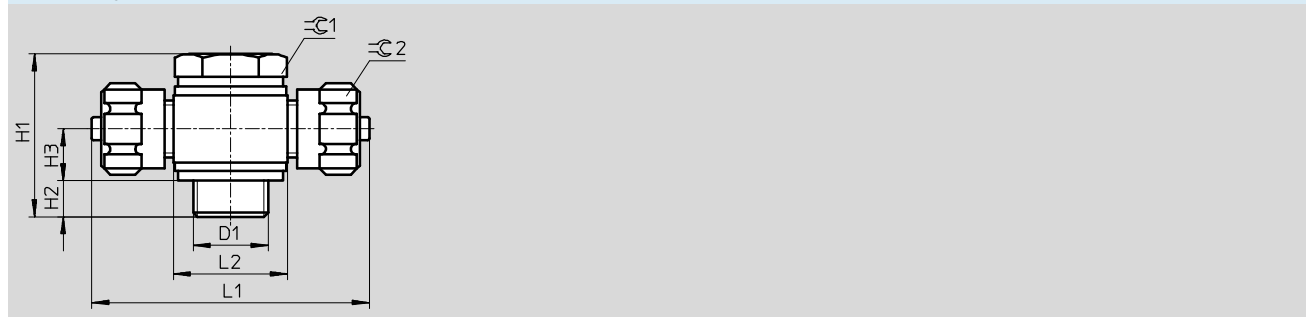


Allgemeine Technische Daten		
Typ	TCK	TCK-...-KU
Einbaulage	beliebig	
Dichtungsart am Einschraubzapfen	Dichtring	Dichtkante

Betriebs- und Umweltbedingungen		
Betriebsdruck [bar]	0 ... +10	
Umgebungstemperatur [°C]	-10 ... +60	

## Abmessungen

Download CAD-Daten → [www.festo.com](http://www.festo.com)



Bestellangaben												
Pneumatischer Anschluss D1	Nennweite [mm]	H1	H2	H3	L1	L2	1	2	Teile-Nr.	Typ	PE <sup>2)</sup>	
<b>Zink-Druckgussausführung</b>												
M5	PK-3 <sup>1)</sup>	2	17,2	3,8	5,2	32,2	10	7	8	<b>4484</b>	<b>TCK-M5-PK-3</b>	<b>10</b>
	PK-4 <sup>1)</sup>	2	18	3,8	5,6	39,4	11	7	8	<b>4563</b>	<b>TCK-M5-PK-4</b>	<b>10</b>
G <sup>1</sup> / <sub>8</sub>	PK-3 <sup>1)</sup>	2	21,1	4,9	6,1	38,2	16	13	8	<b>4137</b>	<b>TCK-<sup>1</sup>/<sub>8</sub>-PK-3</b>	<b>10</b>
	PK-4 <sup>1)</sup>	2,9	27,1	4,9	9,1	44,4	16	13	12	<b>4485</b>	<b>TCK-<sup>1</sup>/<sub>8</sub>-PK-4</b>	<b>10</b>
	PK-6 <sup>1)</sup>	4,9	27,1	4,9	9,1	44,6	16	13	14	<b>4486</b>	<b>TCK-<sup>1</sup>/<sub>8</sub>-PK-6</b>	<b>10</b>
G <sup>1</sup> / <sub>4</sub>	PK-4 <sup>1)</sup>	2,9	28,1	5,7	9,2	48,4	20	17	12	<b>4487</b>	<b>TCK-<sup>1</sup>/<sub>4</sub>-PK-4</b>	<b>10</b>
	PK-6 <sup>1)</sup>	4,9	28,1	5,5	9,3	48,6	20	17	14	<b>4488</b>	<b>TCK-<sup>1</sup>/<sub>4</sub>-PK-6</b>	<b>10</b>
G <sup>3</sup> / <sub>8</sub>	PK-6 <sup>1)</sup>	4,9	30,3	6,7	9,3	53,6	25	22	14	<b>4489</b>	<b>TCK-<sup>3</sup>/<sub>8</sub>-PK-6</b>	<b>1</b>
	PK-9 <sup>1)</sup>	8	35,3	6,7	11,8	60,2	25	22	14	<b>4490</b>	<b>TCK-<sup>3</sup>/<sub>8</sub>-PK-9</b>	<b>1</b>
G <sup>1</sup> / <sub>2</sub>	PK-13 <sup>1)</sup>	11,7	46,6	7,9	16,9	68,4	30	27	24	<b>4101</b>	<b>TCK-<sup>1</sup>/<sub>2</sub>-PK-13</b>	<b>1</b>
<b>Polymerausführung</b>												
G <sup>1</sup> / <sub>8</sub>	PK-4 <sup>1)</sup>	3,4	27,5	7,1	8,25	45	16	13	12	<b>6263</b>	<b>TCK-<sup>1</sup>/<sub>8</sub>-PK-4-KU</b>	<b>10</b>
	PK-6 <sup>1)</sup>	5,3	27,5	7,1	8,25	45	16	13	14	<b>6264</b>	<b>TCK-<sup>1</sup>/<sub>8</sub>-PK-6-KU</b>	<b>10</b>
G <sup>1</sup> / <sub>4</sub>	PK-4 <sup>1)</sup>	3,4	28,5	8,1	8,25	49	20	17	12	<b>6265</b>	<b>TCK-<sup>1</sup>/<sub>4</sub>-PK-4-KU</b>	<b>10</b>
	PK-6 <sup>1)</sup>	5,3	28,5	8,1	8,25	49	20	17	14	<b>6266</b>	<b>TCK-<sup>1</sup>/<sub>4</sub>-PK-6-KU</b>	<b>10</b>

1) Mit Überwurfmutter  
2) Packungseinheit in Stück

# T-Schnellverschraubungen FCK

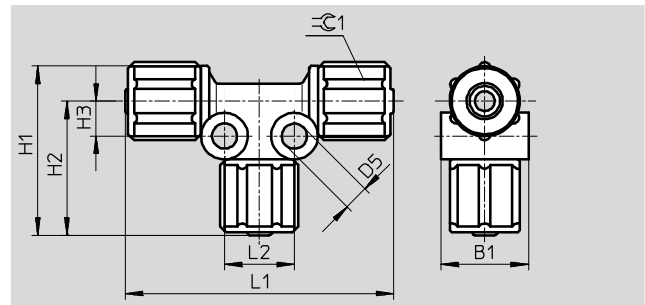
Datenblatt

FESTO

## T-Verteilerstück FCK-...-KU

Werkstoff:  
Polyacetal  
Kupfer- und PTFE-frei  
RoHS konform

Druckbereich: 0 ... 10 bar  
Temperaturbereich: -10 ... +60 °C



### Abmessungen und Bestellangaben

Schlauch- Innen-Ø	Nennweite [mm]	B1	D5	H1	H2	H3	L1	L2	≈C1	Teile-Nr.	Typ	PE*
3	2,4	11	4,3	23,8	19,8	5	39,6	10	8	<b>6273</b>	<b>FCK-3-PK-3-KU</b>	<b>10</b>
4	3,4	15	4,3	30,2	24,2	6	48,4	12	12	<b>6274</b>	<b>FCK-3-PK-4-KU</b>	<b>10</b>
6	5,3	18	4,3	31,2	24,2	6	48,4	12	14	<b>6275</b>	<b>FCK-3-PK-6-KU</b>	<b>10</b>
9	8	22	4,3	38,3	28,8	7,1	56,4	13	19	<b>6276</b>	<b>FCK-3-PK-9-KU</b>	<b>10</b>

\* Packungseinheit in Stück

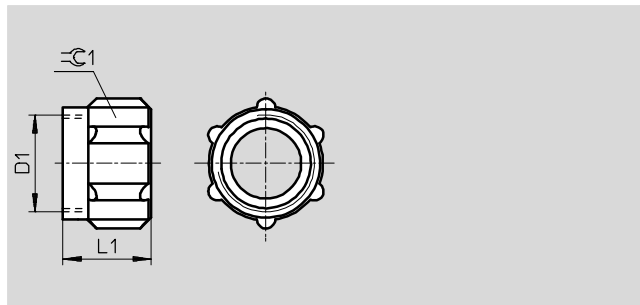
# Überwurfmutter MCK

Datenblatt

FESTO

**Überwurfmutter MCK**  
für Schlauchverschraubungen

Werkstoff:  
Aluminium blau eloxiert  
Kupfer- und PTFE-frei  
RoHS konform



**Überwurfmutter MCK-...-KU**  
für Schlauchverschraubungen

Werkstoff:  
Polymer  
Kupfer- und PTFE-frei  
RoHS konform

Abmessungen und Bestellangaben						
Schlauch-Innen-Ø	D1	L1	≈C1	Teile-Nr.	Typ	PE*
<b>Aluminiumausführung</b>						
3	M6x0,75	8,5	8	205254	MCK-PK-3	1
4	M10x1	11	12	2965	MCK-PK-4 <sup>1)</sup>	1
4	M8x1	9,5	–	205257	MCK-PK-4-R <sup>2)</sup>	1
6	M12x1	11	14	2966	MCK-PK-6	1
9	M16x1	14,4	19	2967	MCK-PK-9	1
13	M22x1	18	24	206504	MCK-PK-13	1
<b>Polymerausführung</b>						
3	M6x0,75	9,5	8	211289	MCK-PK-3-KU	1
4	M10x1	12,5	12	211291	MCK-PK-4-KU <sup>1)</sup>	1
6	M12x1	12,5	14	211292	MCK-PK-6-KU	1
9	M16x1	16	19	211293	MCK-PK-9-KU	1

\* Packungseinheit in Stück

1) Ausgenommen Verschraubungen CK-M5-PK-4, LCK-M5-PK-4, TCK-M5-PK-4

2) Für Verschraubungen CK-M5-PK-4, LCK-M5-PK-4, TCK-M5-PK-4



# Vielfachverteiler

Datenblatt

FESTO

**Hohlschraube VT mit Ringstück LK**

Zulassung:  
Ringstück LK: Germanischer Lloyd

Werkstoffe:  
Hohlschraube: Stahl, verzinkt  
Ringstück LK: Zink-Druckguss  
Ringstück LK-...-KU: Polymer

Werkstoff-Hinweis:  
RoHS konform



Bestellangaben				Abmessungen → 19		
Hohlschraube			Ringstück			
Pneumatischer Anschluss	Anzahl Ringstücke	Teile-Nr. Typ	Pneumatischer Anschluss	Teile-Nr. Typ	PE*	
<b>Zink-Druckgussausführung</b>						
M5	2	206145 VT-M5-2 <sup>3)</sup>	PK-3 mit Überwurfmutter	4475 LK-M5-PK-3 <sup>1)</sup>	10	
	3	4594 VT-M5-3 <sup>3)</sup>				
G <sup>1</sup> / <sub>8</sub>	2	4593 VT- <sup>1</sup> / <sub>8</sub> -2-PK-3 <sup>3)</sup>	PK-3 mit Überwurfmutter	4597 LK- <sup>1</sup> / <sub>8</sub> -PK-3 <sup>1)</sup>	10	
	3	4595 VT- <sup>1</sup> / <sub>8</sub> -3-PK-3 <sup>3)</sup>				
G <sup>1</sup> / <sub>8</sub>	2	206146 VT- <sup>1</sup> / <sub>8</sub> -2 <sup>3)</sup>	PK-4 mit Überwurfmutter	4476 LK- <sup>1</sup> / <sub>8</sub> -PK-4 <sup>1)</sup>	10	
	3	4596 VT- <sup>1</sup> / <sub>8</sub> -3 <sup>3)</sup>				
G <sup>1</sup> / <sub>8</sub>	2	206146 VT- <sup>1</sup> / <sub>8</sub> -2 <sup>3)</sup>	PK-6 mit Überwurfmutter	4477 LK- <sup>1</sup> / <sub>8</sub> -PK-6 <sup>1)</sup>	10	
	3	4596 VT- <sup>1</sup> / <sub>8</sub> -3 <sup>3)</sup>				
G <sup>1</sup> / <sub>4</sub>	2	206147 VT- <sup>1</sup> / <sub>4</sub> -2 <sup>3)</sup>	PK-4 mit Überwurfmutter	4478 LK- <sup>1</sup> / <sub>4</sub> -PK-4 <sup>1)</sup>	10	
	3	2335 VT- <sup>1</sup> / <sub>4</sub> -3 <sup>3)</sup>				
G <sup>1</sup> / <sub>4</sub>	2	206147 VT- <sup>1</sup> / <sub>4</sub> -2 <sup>3)</sup>	PK-6 mit Überwurfmutter	4479 LK- <sup>1</sup> / <sub>4</sub> -PK-6 <sup>1)</sup>	10	
	3	2335 VT- <sup>1</sup> / <sub>4</sub> -3 <sup>3)</sup>				
G <sup>3</sup> / <sub>8</sub>	2	206148 VT- <sup>3</sup> / <sub>8</sub> -2 <sup>3)</sup>	PK-6 mit Überwurfmutter	4480 LK- <sup>3</sup> / <sub>8</sub> -PK-6 <sup>1)</sup>	1	
	3	2336 VT- <sup>3</sup> / <sub>8</sub> -3 <sup>3)</sup>				
<b>Polymerausführung</b>						
G <sup>1</sup> / <sub>8</sub>	2	206146 VT- <sup>1</sup> / <sub>8</sub> -2 <sup>3)</sup>	PK-4 mit Überwurfmutter	6280 LK- <sup>1</sup> / <sub>8</sub> -PK-4-KU <sup>2) 3)</sup>	10	
	3	4596 VT- <sup>1</sup> / <sub>8</sub> -3 <sup>3)</sup>				
G <sup>1</sup> / <sub>8</sub>	2	206146 VT- <sup>1</sup> / <sub>8</sub> -2 <sup>3)</sup>	PK-6 mit Überwurfmutter	6281 LK- <sup>1</sup> / <sub>8</sub> -PK-6-KU <sup>2) 3)</sup>	10	
	3	4596 VT- <sup>1</sup> / <sub>8</sub> -3 <sup>3)</sup>				
G <sup>1</sup> / <sub>4</sub>	2	206147 VT- <sup>1</sup> / <sub>4</sub> -2 <sup>3)</sup>	PK-4 mit Überwurfmutter	6282 LK- <sup>1</sup> / <sub>4</sub> -PK-4-KU <sup>2) 3)</sup>	10	
	3	2335 VT- <sup>1</sup> / <sub>4</sub> -3 <sup>3)</sup>				
G <sup>1</sup> / <sub>4</sub>	2	206147 VT- <sup>1</sup> / <sub>4</sub> -2 <sup>3)</sup>	PK-6 mit Überwurfmutter	6283 LK- <sup>1</sup> / <sub>4</sub> -PK-6-KU <sup>2) 3)</sup>	10	
	3	2335 VT- <sup>1</sup> / <sub>4</sub> -3 <sup>3)</sup>				

\* Packungseinheit in Stück

1) Mit Überwurfmutter MCK und 2 Dichtringen OK

2) Mit Überwurfmutter MCK, mit angespritzter Dichtkante, Druckbereich 0 ... 10 bar, Temperaturbereich -10 ... +60 °C

3) Kupfer- und PTFE-frei

# Vielfachverteiler

Datenblatt

FESTO

## Hohlschraube VT mit Ringstück TK

Werkstoffe:  
Hohlschraube: Stahl, verzinkt  
Ringstück TK: Zink-Druckguss  
Ringstück TK-...-KU: Polymer

Werkstoff-Hinweis:  
RoHS konform



Betriebs- und Umweltbedingungen	
Betriebsdruck [bar]	0 ... +10
Betriebsmedium	Druckluft nach ISO 8573-1:2010 [7:--:-]
Hinweis zum Betriebs-/Steuermedium	geölter Betrieb möglich (im weiteren Betrieb erforderlich)
Zulassung	Ringstück TK: Germanischer Lloyd

Bestellangaben				Abmessungen → 19		
Hohlschraube			Ringstück			
Pneumatischer Anschluss	Anzahl Ringstücke	Teile-Nr. Typ	Pneumatischer Anschluss	Teile-Nr. Typ	PE*	
<b>Zink-Druckgussausführung</b>						
M5	2	206145 VT-M5-2 <sup>3)</sup>	PK-3 mit Überwurfmutter	4491	TK-M5-PK-3 <sup>1)</sup>	1
	3	4594 VT-M5-3 <sup>3)</sup>				
G1/8	2	4593 VT-1/8-2-PK-3 <sup>3)</sup>	PK-3 mit Überwurfmutter	4598	TK-1/8-PK-3 <sup>1)</sup>	1
	3	4595 VT-1/8-3-PK-3 <sup>3)</sup>				
	2	206146 VT-1/8-2 <sup>3)</sup>	PK-4 mit Überwurfmutter	4492	TK-1/8-PK-4 <sup>1)</sup>	1
	3	4596 VT-1/8-3 <sup>3)</sup>				
	2	206146 VT-1/8-2 <sup>3)</sup>	PK-6 mit Überwurfmutter	4493	TK-1/8-PK-6 <sup>1)</sup>	1
	3	4596 VT-1/8-3 <sup>3)</sup>				
G1/4	2	206147 VT-1/4-2 <sup>3)</sup>	PK-4 mit Überwurfmutter	4494	TK-1/4-PK-4 <sup>1)</sup>	1
	3	2335 VT-1/4-3 <sup>3)</sup>				
	2	206147 VT-1/4-2 <sup>3)</sup>	PK-6 mit Überwurfmutter	4495	TK-1/4-PK-6 <sup>1)</sup>	1
	3	2335 VT-1/4-3 <sup>3)</sup>				
G3/8	2	206148 VT-3/8-2 <sup>3)</sup>	PK-6 mit Überwurfmutter	4496	TK-3/8-PK-6 <sup>1)</sup>	1
	3	2336 VT-3/8-3 <sup>3)</sup>				
<b>Polymerausführung</b>						
G1/8	2	206146 VT-1/8-2 <sup>3)</sup>	PK-4 mit Überwurfmutter	6284	TK-1/8-PK-4-KU <sup>2) 3)</sup>	1
	3	4596 VT-1/8-3 <sup>3)</sup>				
	2	206146 VT-1/8-2 <sup>3)</sup>	PK-6 mit Überwurfmutter	6285	TK-1/8-PK-6-KU <sup>2) 3)</sup>	1
	3	4596 VT-1/8-3 <sup>3)</sup>				
G1/4	2	206147 VT-1/4-2 <sup>3)</sup>	PK-4 mit Überwurfmutter	6286	TK-1/4-PK-4-KU <sup>2) 3)</sup>	1
	3	2335 VT-1/4-3 <sup>3)</sup>				
	2	206147 VT-1/4-2 <sup>3)</sup>	PK-6 mit Überwurfmutter	6287	TK-1/4-PK-6-KU <sup>2) 3)</sup>	1
	3	2335 VT-1/4-3 <sup>3)</sup>				

\* Packungseinheit in Stück

1) Mit 2 Überwurfmutter MCK und 2 Dichtringen OK

2) Mit 2 Überwurfmutter MCK, mit angespritzter Dichtkante, Druckbereich 0 ... 10 bar, Temperaturbereich -10 ... +60 °C

3) Kupfer- und PTFE-frei

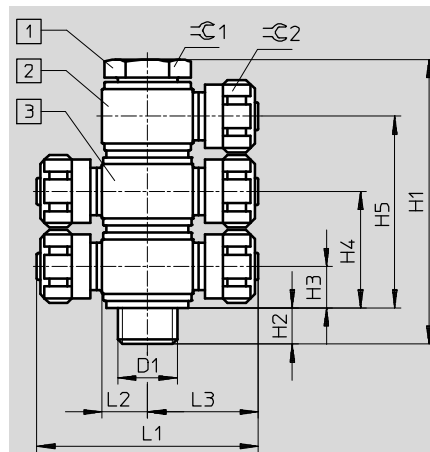
# Vielfachverteiler

Datenblatt

## Vielfachverteiler

bestehend aus:

- Hohlschraube VT und Ringstück LK  
→ 17
- oder
- Hohlschraube VT und Ringstück TK  
→ 18



- 1 Hohlschraube VT
- 2 Ringstück LK
- 3 Ringstück TK

Abmessungen													
Anschluss D1	Hohlschraube Typ	Ringstück Typ	H1	H2	H3	H4	H5	L1	L2	L3	⌀C1	⌀C2	
M5	VT-M5-2	LK-M5-PK-3	27,3	4	5,2	15,1	-	-	5	16,1	7	8	
		TK-M5-PK-3						32,2	-				
	VT-M5-3	LK-M5-PK-3	37,1	3,9	5,2	15,1	25	-	5	16,1	7	8	
		TK-M5-PK-3						32,2	-				
G1/8	VT-1/8-2-PK-3	LK-1/8-PK-3	32,7	5,9	6,1	16,7	-	-	8	19,1	13	8	
		TK-1/8-PK-3						38,2	-				
	VT-1/8-3-PK-3	LK-1/8-PK-3	43,3	5,9	6,1	16,7	27,3	-	8	19,1	13	8	
		TK-1/8-PK-3						38,2	-				
	VT-1/8-2	LK-1/8-PK-4	44,8	6	9,1	25,7	-	-	8	22,2	13	12	
		TK-1/8-PK-4						44,4	-				
		LK-1/8-PK-6						-	8	22,3			14
		TK-1/8-PK-6						44,6	-				
	VT-1/8-3	LK-1/8-PK-4	61,2	5,8	9,1	25,7	42,3	-	8	22,2	13	12	
		TK-1/8-PK-4						44,4	-				
		LK-1/8-PK-6						-	8	22,3			14
		TK-1/8-PK-6						44,6	-				
G1/4	VT-1/4-2	LK-1/4-PK-4	45,2	6,6	9,2	25,4	-	-	10	24,2	17	12	
		TK-1/4-PK-4		48,4	-								
		LK-1/4-PK-6		6,2	9,3	25,7		-	10	24,3			14
		TK-1/4-PK-6		48,6	-								
	VT-1/4-3	LK-1/4-PK-4	62,5	6,7	9,2	25,4	41,6	-	10	24,2	17	12	
		TK-1/4-PK-4		48,4	-								
		LK-1/4-PK-6		6,1	9,3	25,7	42,1	-	10	24,3			14
		TK-1/4-PK-6		48,6	-								
G3/8	VT-3/8-2	LK-3/8-PK-6	47,5	7,5	9,3	25,7	-	-	12,5	26,8	22	14	
		TK-3/8-PK-6						53,6	-				
	VT-3/8-3	LK-3/8-PK-6	63,9	7,5	9,3	25,7	42,1	-	12,5	26,8			
		TK-3/8-PK-6						53,6	-				