

## Tlumiče hluku


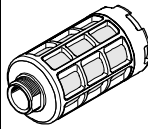

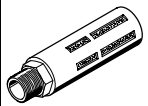


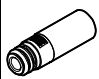
**FESTO**



# Tlumiče hluku

přehled dodávek

FESTO

konstrukce	typ	připojení D1			připojení nástrčnou koncovkou	pro hadice s vnitřním Ø	Ø nástrčné dutinky	úroveň hluku [dB (A)]	→ strana/internet
		závit M	závit G	připojení závitem NPT					
<b>spékaný kov</b>									
	U-PK-3	-	-	-	-	3	-	< 70	4
	U-PK-4	-	-	-	-	4	-	< 74	
<b>polymer, vnější závit</b>									
	U-1/8	-	G1/8	-	-	-	-	< 77	5
	U-1/4	-	G1/4	-	-	-	-	< 77	
	U-3/8	-	G3/8	-	-	-	-	< 82	
	U-1/2	-	G1/2	-	-	-	-	< 80	
	U-3/4	-	G3/4	-	-	-	-	< 83	
	U-1	-	G1	-	-	-	-	< 84	
<b>polymer, vnitřní závit</b>									
	U-1/8-I	-	G1/8	-	-	-	-	< 77	6
<b>tlakový odlitek</b>									
	U-1/8-B	-	G1/8	-	-	-	-	< 74	7
	U-1/4-B	-	G1/4	-	-	-	-	< 80	
	U-3/8-B	-	G3/8	-	-	-	-	< 80	
	U-1/2-B	-	G1/2	-	-	-	-	< 80	
	U-3/4-B	-	G3/4	-	-	-	-	< 81	
	U-1-B	-	G1	-	-	-	-	< 80	
	U-3/4-B-NPT	-	-	NPT3/4-14	-	-	-	< 81	8
U-1-B-NPT	-	-	NPT1-11 1/2	-	-	-	< 80		
<b>s nástrčnou dutinkou pro šroubení s nástrčnými koncovkami QS, Quick Star</b>									
	UC-QS-3H	-	-	-	-	-	3	< 60	9
	UC-QS-4H	-	-	-	-	-	4	< 60	
	UC-QS-6H	-	-	-	-	-	6	< 60	
	UC-QS-8H	-	-	-	-	-	8	< 60	
	UC-QS-10H	-	-	-	-	-	10	< 68	
<b>závitové připojení, pro elektromagnetické ventily CPE, Compact Performance</b>									
	UC-M5	M5	-	-	-	-	-	< 60	10
	UC-M7	M7	-	-	-	-	-	< 58	
	UC-1/8	-	G1/8	-	-	-	-	< 59	
	UC-1/4	-	G1/4	-	-	-	-	< 60	
	UC-3/8	-	G3/8	-	-	-	-	< 60	
<b>připojení nástrčnou koncovkou, pro elektromagnetické ventily VUVB-ST12/ventilové terminály typ 23 VTUB-12</b>									
	AMTC-P-PC10	-	-	-	vložka 10 mm	-	-	< 58	11





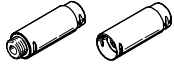
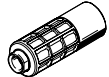

 upozornění

Tlumiče hluku lze čistit v petroleji nebo benzínu (ne Tri).

# Tlumiče hluku

přehled dodávek

FESTO

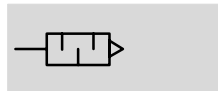
konstrukce	typ	připojení D1			připojení nástrčnou koncovkou	pro hadice s vnitřním Ø	Ø nástrčné dutinky	úroveň hluku [dB (A)]	→ strana/internet
		závit M	závit G	připojení závitem NPT					
<b>z kovu</b>									
	AMTE-M-H-M5	M5	-	-	-	-	-	< 71	12
	AMTE-M-H-G18	-	G1/8	-	-	-	-	< 92	
	AMTE-M-H-G14	-	G1/4	-	-	-	-	< 95	
	AMTE-M-H-G38	-	G3/8	-	-	-	-	< 92	
	AMTE-M-H-G12	-	G1/2	-	-	-	-	< 92	
	AMTE-M-LH-M3	M3	-	-	-	-	-	< 55	14
	AMTE-M-LH-M5	M5	-	-	-	-	-	< 72	
	AMTE-M-LH-G18	-	G1/8	-	-	-	-	< 76	
	AMTE-M-LH-G14	-	G1/4	-	-	-	-	< 83	
	AMTE-M-LH-G38	-	G3/8	-	-	-	-	< 82	
	AMTE-M-LH-G12	-	G1/2	-	-	-	-	< 88	
	AMTE-M-LH-G34	-	G3/4	-	-	-	-	< 85	
	AMTE-M-LH-G1	-	G1	-	-	-	-	< 88	
	AMTE-M-LH-U10	-	-	UNF10-32	-	-	-	< 71	16
	AMTE-M-LH-N18	-	-	NPT1/8-27	-	-	-	< 77	
	AMTE-M-LH-N14	-	-	NPT1/4-18	-	-	-	< 82	
	AMTE-M-LH-N38	-	-	NPT3/8-18	-	-	-	< 83	
	AMTE-M-LH-N12	-	-	NPT1/2-14	-	-	-	< 85	
<b>pro vakuové ejektory VN-T2/T3</b>									
	UO-M7	M7	-	-	-	-	-	-	18
	UO-1/8	-	G1/8	-	-	-	-	-	
	UO-1/4	-	G1/4	-	-	-	-	-	
<b>pro vakuové ejektory VN-T4/T6</b>									
	UOM-1/4	-	G1/4	-	-	-	-	-	19
	UOM-3/8	-	G3/8	-	-	-	-	-	
	UOMS-1/4	-	-	-	-	-	-	-	
	UOMS-3/8	-	-	-	-	-	-	-	
<b>pro ventily s pomalým náběhem tlaku a rychlým odvětráním MS6-SV</b>									
	UOS-1	-	G1	-	-	-	-	< 75	ms6-sv
<b>filtry-tlumiče hluku</b>									
	LFU-1/4	-	G1/4	-	-	-	-	< 40	lfu
	LFU-3/8	-	G3/8	-	-	-	-	-	
	LFU-1/2	-	G1/2	-	-	-	-	-	
	LFU-1	-	G1	-	-	-	-	-	

# Tlumiče hluku U

technické údaje, provedení ze spěkaného kovu

FESTO

Funkce



- ke snížení hluku a k omezení znečištění odvětrávacích portů pneumatických prvků
- malé rozměry



## Obecné technické údaje

připojení pneumatiky	PK-3	PK-4
montážní poloha	libovolná	
úroveň hluku <sup>1)</sup>	[dB (A)] < 70	< 74
průtok proti atmosféře <sup>2)</sup>	[l/min] 80	150
hmotnost výrobku	[g] 5	5

1) měřeno při 6 barech proti atmosféře ve vzdálenosti 1 m

2) měřeno při p1 = 6 barů

## Provozní a okolní podmínky

provozní tlak	[bar]	0 ... 10
provozní médium		stlačený vzduch dle normy ISO 8573-1:2010 [7:-:-]
upozornění k provoznímu/ řídícímu médiu		mazaný provoz je možný (od mazání pak již nelze upustit!)
teplota okolí	[°C]	-10 ... +70

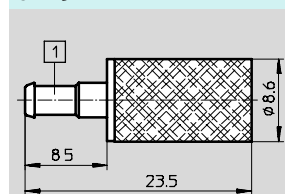
## Materiály

závitová část	mosaz
tlumicí vložka	bronz
upozornění k materiálu	odpovídá RoHS

## Rozměry

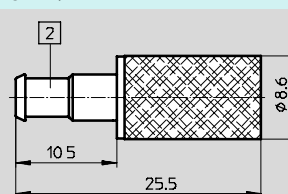
data CAD ke stažení → [www.festo.com](http://www.festo.com)

U-PK-3



1) nástrčná koncovka pro hadici s vnitřním Ø 3

U-PK-4



2) nástrčná koncovka pro hadici s vnitřním Ø 4

## Údaje pro objednávky

připojení pneumatiky	č. dílu	typ	PE <sup>1)</sup>
PK-3	4646	U-PK-3	10
PK-4	4932	U-PK-4	10

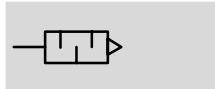
1) množství v balení

# Tlumiče hluku U

technické údaje, provedení z polymeru, vnější závit

FESTO

Funkce



- ke snížení hluku na odvětrávacích výstupech pneumatických prvků



Obecné technické údaje							
připojení pneumatiky		G $\frac{1}{8}$	G $\frac{1}{4}$	G $\frac{3}{8}$	G $\frac{1}{2}$	G $\frac{3}{4}$	G1
montážní poloha		libovolná					
úroveň hluku <sup>1)</sup>	[dB (A)]	< 77	< 77	< 82	< 80	< 83	< 84
průtok proti atmosféře <sup>2)</sup>	[l/min]	2050	3400	5900	10600	15000	19900
hmotnost výrobku	[g]	2	8	30	58	83	140

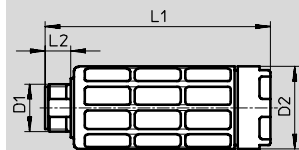
1) měřeno při 6 barech proti atmosféře ve vzdálenosti 1 m

2) měřeno při p<sub>1</sub> = 6 barů

Provozní a okolní podmínky	
provozní tlak	[bar] 0 ... 10
provozní médium	stlačený vzduch dle normy ISO 8573-1:2010 [7:-:-]
upozornění k provoznímu/ řídícímu médiu	mazaný provoz je možný (od mazání pak již nelze upustit!)
teplota okolí	[°C] -10 ... +70

Materiály	
těleso	polyacetal
tlumicí vložka	polyetylén
upozornění k materiálu	prosté mědi a PTFE odpovídá RoHS

**Rozměry** data CAD ke stažení → [www.festo.com](http://www.festo.com)



Údaje pro objednávky						
připojení pneumatiky	D2	L1	L2	č. dílu	typ	PE <sup>1)</sup>
D1	Ø					
G $\frac{1}{8}$	15,2	35,9	5,5	2307	U- $\frac{1}{8}$	1
				534222	U- $\frac{1}{8}$ -50	50
G $\frac{1}{4}$	19	57	6,5	2316	U- $\frac{1}{4}$	1
				534223	U- $\frac{1}{4}$ -20	20
G $\frac{3}{8}$	33,5	78,8	7,5	2309	U- $\frac{3}{8}$	1
				534224	U- $\frac{3}{8}$ -20	20
G $\frac{1}{2}$	43	88,1	9	2310	U- $\frac{1}{2}$	1
				534225	U- $\frac{1}{2}$ -20	20
G $\frac{3}{4}$	45	120,7	10,5	2311	U- $\frac{3}{4}$	1
G1	55	126,5	11,5	2312	U-1	1

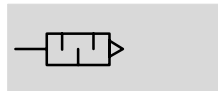
1) množství v balení

# Tlumiče hluku U

technické údaje, provedení z polymeru, vnitřní závit

FESTO

Funkce



- ke snížení hluku na odvětrávacích výstupech pneumatických prvků



Obecné technické údaje	
připojení pneumatiky	G $\frac{1}{8}$
montážní poloha	libovolná
úroveň hluku <sup>1)</sup>	[dB (A)] < 77
průtok proti atmosféře <sup>2)</sup>	[l/min] 2050
hmotnost výrobku	[g] 4

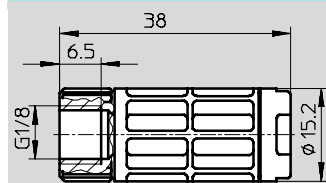
1) měřeno při 6 barech proti atmosféře ve vzdálenosti 1 m

2) měřeno při p1 = 6 barů

Provozní a okolní podmínky	
provozní tlak	[bar] 0 ... 10
provozní médium	stlačený vzduch dle normy ISO 8573-1:2010 [7:-:-]
upozornění k provoznímu/ řídícímu médiu	mazaný provoz je možný (od mazání pak již nelze upustit!)
teplota okolí	[°C] -10 ... +70

Materiály	
těleso	polyacetal
tlumicí vložka	polyetylén
upozornění k materiálu	prosté mědi a PTFE odpovídá RoHS

## Rozměry data CAD ke stažení → [www.festo.com](http://www.festo.com)



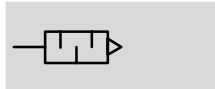
Údaje pro objednávky		
připojení pneumatiky	č. dílu	typ
G $\frac{1}{8}$	3670	U-1/8-1

# Tlumiče hluku U

technické údaje, těleso z tlakového odlitku

FESTO

Funkce



- ke snížení hluku na odvětrávacích výstupech pneumatických prvků



## Obecné technické údaje

připojení pneumatiky	G $\frac{1}{8}$	G $\frac{1}{4}$	G $\frac{3}{8}$	G $\frac{1}{2}$	G $\frac{3}{4}$	G1	
montážní poloha	libovolná						
úroveň hluku <sup>1)</sup>	[dB (A)]	< 74	< 80	< 80	< 80	< 81	< 80
průtok proti atmosféře <sup>2)</sup>	[l/min]	1204	2838	5734	7622	13266	15102
hmotnost výrobku	[g]	8	17	37	75	120	233

1) měřeno při 6 barech proti atmosféře ve vzdálenosti 1 m

2) měřeno při p<sub>1</sub> = 6 barů

## Provozní a okolní podmínky

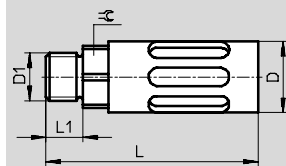
provozní tlak	[bar]	0 ... 10
provozní médium		stlačený vzduch dle normy ISO 8573-1:2010 [7:-:-]
upozornění k provoznímu/ řídícímu médiu		mazaný provoz je možný
teplota okolí	[°C]	-10 ... +70

## Materiály

těleso	hliníkový tlakový odlitek
tlumicí vložka	PE
upozornění k materiálu	prosté mědi a PTFE odpovídá RoHS

## Rozměry

data CAD ke stažení → [www.festo.com](http://www.festo.com)



## Údaje pro objednávky

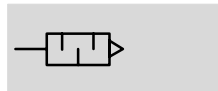
připojení pneumatiky	D	L	L1	≡	č. dílu	typ
D1	∅					
G $\frac{1}{8}$	16	39,2	5,5	14	6841	U-1/8-B
G $\frac{1}{4}$	19,5	55,6	6,5	17	6842	U-1/4-B
G $\frac{3}{8}$	25	86,6	7,5	19	6843	U-3/8-B
G $\frac{1}{2}$	28	116,5	9	24	6844	U-1/2-B
G $\frac{3}{4}$	38	138	10,5	32	6845	U-3/4-B
G1	47,8	177	11,5	36	151990	U-1-B

# Tlumiče hluku U, NPT

technické údaje, těleso z tlakového odlitku

FESTO

Funkce



- ke snížení hluku na odvětrávacích výstupech pneumatických prvků



Obecné technické údaje		
připojení pneumatiky	NPT $\frac{3}{4}$ -14	NPT1-11 $\frac{1}{2}$
montážní poloha	libovolná	
úroveň hluku <sup>1)</sup>	[dB (A)]	< 81
průtok proti atmosféře <sup>2)</sup>	[l/min]	11834
hmotnost výrobku	[g]	128
		233

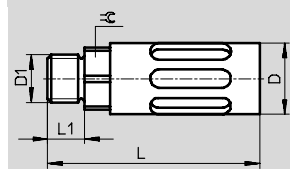
1) měřeno při 6 barech proti atmosféře ve vzdálenosti 1 m

2) měřeno při p1 = 6 barů

Provozní a okolní podmínky		
provozní tlak	[bar]	0 ... 10
provozní médium	stlačený vzduch dle normy ISO 8573-1:2010 [7:-:-]	
upozornění k provoznímu/ řídícímu médiu	mazaný provoz je možný (od mazání pak již nelze upustit!)	
teplota okolí	[°C]	-10 ... +70

Materiály	
těleso	hliníkový tlakový odlitek
závitová část	tvárný legovaný hliník
tlumicí vložka	PE
upozornění k materiálu	prostě mědi a PTFE odpovídá RoHS

Rozměry data CAD ke stažení → [www.festo.com](http://www.festo.com)



Údaje pro objednávku						
připojení pneumatiky	D	L	L1	$\varnothing$	č. dílu	typ
D1	$\varnothing$					
NPT $\frac{3}{4}$ -14	38	151	18	30	566823	U- $\frac{3}{4}$ -B-NPT
NPT1-11 $\frac{1}{2}$	47,8	193,3	22,5	41	571280	U-1-B-NPT

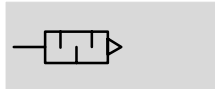


# Tlumiče hluku UC

technické údaje, provedení s nástrčnou dutinkou

FESTO

Funkce



- ke snížení hluku na odvětrávacích výstupech pneumatických prvků
- pro připojení s nástrčnými koncovkami QS 3 ... 10 mm



Obecné technické údaje						
Ø nástrčné dutinky		3	4	6	8	10
montážní poloha		libovolná				
úroveň hluku <sup>1)</sup>	[dB (A)]	< 60	< 60	< 60	< 60	< 68
průtok proti atmosféře <sup>2)</sup>	[l/min]	170	350	800	1500	3100
hmotnost výrobku	[g]	0,4	0,5	1,1	2,3	5,5

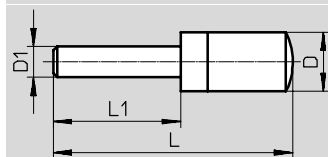
1) měřeno při 6 barech proti atmosféře ve vzdálenosti 1 m

2) měřeno při p1 = 6 barů

Provozní a okolní podmínky	
provozní tlak	[bar] 0 ... 10
provozní médium	stlačený vzduch dle normy ISO 8573-1:2010 [7:-:-]
upozornění k provoznímu/ řídícímu médiu	mazaný provoz je možný
teplota okolí	[°C] -10 ... +70

Materiály	
závitová část	PE
tlumicí vložka	PE
upozornění k materiálu	odpovídá RoHS

Rozměry data CAD ke stažení → [www.festo.com](http://www.festo.com)



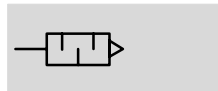
Údaje pro objednávky					
Ø nástrčné dutinky D1	D Ø	L	L1	č. dílu	typ
3	7,8 +0,1/-0,3	29,1 ±0,6	14,4 ±0,2	165005	UC-QS-3H
4	7,8 +0,1/-0,3	31,0 ±0,6	16,3 ±0,2	165006	UC-QS-4H
6	9,8 -0,4	41,3 +1,4	17,2	165007	UC-QS-6H
8	13,8 +0,2/-0,3	54,4 +0,5/-1,0	23,4	175611	UC-QS-8H
10	17,8 -0,3	68,7 +0,2/-0,8	26,7	526475	UC-QS-10H

## Tlumiče hluku UC

technické údaje, provedení se závitovým připojením

FESTO

Funkce



- ke snížení hluku na odvětrávacích výstupech pneumatických prvků
- pro elektromagnetické ventily CPE, Compact Performance



Obecné technické údaje						
připojení pneumatiky		M5	M7	G1/8	G1/4	G3/8
montážní poloha		libovolná				
úroveň hluku <sup>1)</sup>	[dB (A)]	< 60	< 58	< 59	< 60	< 60
průtok proti atmosféře <sup>2)</sup>	[l/min]	350	800	1700	3200	5000
hmotnost výrobku	[g]	0,4	1,2	2,6	5,2	10,5

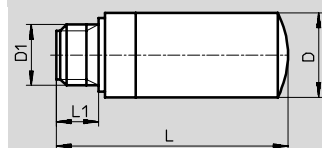
1) měřeno při 6 barech proti atmosféře ve vzdálenosti 1 m

2) měřeno při p1 = 6 barů

Provozní a okolní podmínky	
provozní tlak	[bar] 0 ... 10
provozní médium	stlačený vzduch dle normy ISO 8573-1:2010 [7:-:-]
upozornění k provoznímu/ řídícímu médiu	mazaný provoz je možný
teplota okolí	[°C] -10 ... +70

Materiály	
závitová část	PE
tlumicí vložka	PE
upozornění k materiálu	odpovídá RoHS

### Rozměry data CAD ke stažení → [www.festo.com](http://www.festo.com)



Údaje pro objednávky						
připojení pneumatiky	D	L	L1	č. dílu	typ	PE <sup>1)</sup>
D1	Ø					
M5	7,8 +0,1/-0,3	19,4 +0,6/-0,8	4,5 ±0,2	165003	UC-M5	1
				534217	UC-M5-50	50
M7	9,8 -0,4	30,7 +0,6/-0,8	5,5 -0,5	161418	UC-M7	1
				534218	UC-M7-50	50
G1/8	13,8 +0,2/-0,3	38,0 +0,8/-1,0	6,5 ±0,1	161419	UC-1/8	1
				534219	UC-1/8-50	50
G1/4	17,8 -0,3	50,8 +0,8/-1,0	8,5 ±0,15	165004	UC-1/4	1
				534220	UC-1/4-20	20
G3/8	22,1 -0,4	69,5 +0,6/-0,8	9,5 ±0,1	1707427	UC-3/8	1
				576759	UC-3/8-20	20

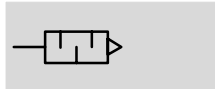
1) množství v balení

# Tlumiče hluku AMTC

technické údaje

FESTO

Funkce



- pro elektromagnetické ventily VUVB-ST12/ventilové terminály VTUB-12
- upevnění pomocí PIN (zápich a sponka z drátu), součástí dodávky ventilu



Obecné technické údaje	
připojení pneumatiky	vložka 10 mm
montážní poloha	libovolná
úroveň hluku <sup>1)</sup>	[dB (A)] ≤ 58
průtok proti atmosféře <sup>2)</sup>	[l/min] 800
hmotnost výrobku	[g] 2,0

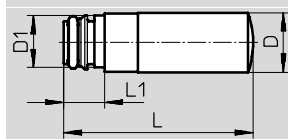
1) měřeno při 6 barech proti atmosféře ve vzdálenosti 1 m

2) měřeno při p1 = 6 barů

Provozní a okolní podmínky	
provozní tlak	[bar] 0 ... 10
provozní médium	stlačený vzduch dle normy ISO 8573-1:2010 [7:-:-]
upozornění k provoznímu/řídícímu médiu	mazaný provoz je možný
teplota okolí	[°C] -5 ... +60

Materiály	
závitová část	PE
tlumicí vložka	PE
upozornění k materiálu	odpovídá RoHS

**Rozměry** data CAD ke stažení → [www.festo.com](http://www.festo.com)



Údaje pro objednávky							
připojení pneumatiky	D	D1	L	L1	č. dílu	typ	PE <sup>1)</sup>
vložka 10 mm	9,8	8,9	31,4	6,8	1224460	AMTC-P-PC10	1

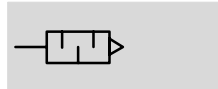
1) množství v balení

## Tlumiče hluku AMTE

technické údaje, krátké provedení

FESTO

Funkce



- vhodné ke snížení hluku na odvětrávacích portech pneumatických prvků



### Obecné technické údaje

připojení pneumatiky	M5	G $\frac{1}{8}$	G $\frac{1}{4}$	G $\frac{3}{8}$	G $\frac{1}{2}$	
montážní poloha	libovolná					
úroveň hluku <sup>1)</sup>	[dB (A)]	< 71	< 92	< 95	< 92	< 92
průtok proti atmosféře <sup>2)</sup>	[l/min]	91	615	1000	1545	2745
hmotnost výrobku	[g]	1,1	5	9,5	17	30

1) měřeno při 6 barech proti atmosféře ve vzdálenosti 1 m

2) měřeno při p1 = 6 barů

### Provozní a okolní podmínky

provozní tlak	[bar]	0 ... 10
provozní médium		stlačený vzduch dle normy ISO 8573-1:2010 [7:-:-]
upozornění k provoznímu/ řídícímu médiu		mazaný provoz je možný
teplota okolí	[°C]	-10 ... +80
odolnost korozi KBK <sup>1)</sup>		1

1) Třída odolnosti korozi 1 dle normy Festo 940 070:

konstrukční díly s nižšími nároky na odolnost korozi. Ochrana při přepravě a skladování. Díly bez provozních požadavků na vzhled povrchu, např. ve vnitřním prostoru nebo pod krytem.

### Materiály

závitová část	mosaz
tlumicí vložka	bronz
upozornění k materiálu	odpovídá RoHS

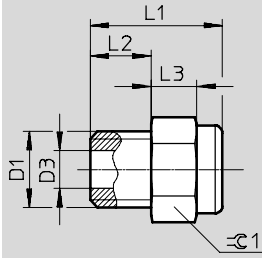
# Tlumiče hluku AMTE

technické údaje, krátké provedení

**FESTO**

## Rozměry

data CAD ke stažení → [www.festo.com](http://www.festo.com)



## Údaje pro objednávky

připojení pneumatiky	D3	L1	L2	L3	⊖ 1	č. dílu	typ	PE <sup>1)</sup>
D1	∅	±0,5	±0,1		-0,2			
M5	2,5	8,7	4	3	6	1206621	AMTE-M-H-M5	20
G1/8	6,5	11,8	5,5	3,5	12	1206622	AMTE-M-H-G18	20
G1/4	9	13,8	6,5	4	15	1206623	AMTE-M-H-G14	20
G3/8	12	16,5	7,5	6	19	1206624	AMTE-M-H-G38	10
G1/2	15	19	10	6	24	1206625	AMTE-M-H-G12	10

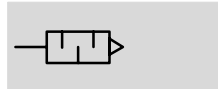
1) množství v balení

## Tlumiče hluku AMTE

technické údaje, dlouhé provedení

FESTO

Funkce



- vhodné ke snížení hluku na odvětrávacích portech pneumatických prvků



### Obecné technické údaje

připojení pneumatiky	M3	M5	G $\frac{1}{8}$	G $\frac{1}{4}$	G $\frac{3}{8}$	G $\frac{1}{2}$	G $\frac{3}{4}$	G1	
montážní poloha	libovolná								
úroveň hluku <sup>1)</sup>	[dB (A)]	< 55	< 72	< 76	< 83	< 82	< 88	< 85	< 88
průtok proti atmosféře <sup>2)</sup>	[l/min]	95	255	1735	3140	5430	10500	10210	17235
hmotnost výrobku	[g]	0,4	1,5	7,5	13	26	43	80	115

1) měřeno při 6 barech proti atmosféře ve vzdálenosti 1 m

2) měřeno při p1 = 6 barů

### Provozní a okolní podmínky

provozní tlak	[bar]	0 ... 10
provozní médium		stlačený vzduch dle normy ISO 8573-1:2010 [7:-:-]
upozornění k provoznímu/řídícímu médiu		mazaný provoz je možný
teplota okolí	[°C]	-10 ... +80
odolnost korozi KBK <sup>1)</sup>		1

1) Třída odolnosti korozi 1 dle normy Festo 940 070:

konstrukční díly s nižšími nároky na odolnost korozi. Ochrana při přepravě a skladování. Díly bez prořadých požadavků na vzhled povrchu, např. ve vnitřním prostoru nebo pod krytem.

### Materiály

závitová část	mosaz
tlumicí vložka	bronz
upozornění k materiálu	odpovídá RoHS

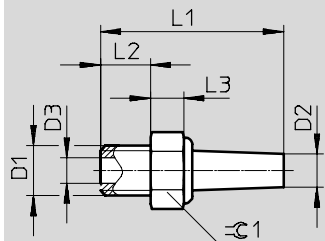
## Tlumiče hluku AMTE

technické údaje, dlouhé provedení

FESTO

### Rozměry

data CAD ke stažení → [www.festo.com](http://www.festo.com)



### Údaje pro objednávky

připojení pneumatiky	D2	D3	L1	L2	L3	$\text{C} 1$	č. dílu	typ	PE <sup>1)</sup>
D1	$\varnothing$ $\pm 0,5$	$\varnothing$	$\pm 1$	$\pm 0,1$		$-0,2$			
M3	2	1,5	14	3	2	4	1231120	AMTE-M-LH-M3	20
M5	3	2,5	19,8	4	3	6	1205858	AMTE-M-LH-M5	20
G1/8	8	6,5	23,7	5,5	3,5	12	1205860	AMTE-M-LH-G18	20
G1/4	10	9	29	6,5	4	15	1205861	AMTE-M-LH-G14	20
G3/8	12	12	41	7,5	6	19	1205862	AMTE-M-LH-G38	10
G1/2	16	15	46,5	10	6	24	1205863	AMTE-M-LH-G12	10
G3/4	20,5	20	50	10	6	30	1205864	AMTE-M-LH-G34	10
G1	20,5	26	59	10	6	36	1205865	AMTE-M-LH-G1	10

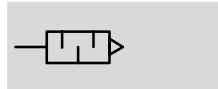
1) množství v balení

## Tlumiče hluku AMTE, NPT

technické údaje, dlouhé provedení

FESTO

Funkce



- vhodné ke snížení hluku na odvětrávacích portech pneumatických prvků



Obecné technické údaje						
připojení pneumatiky		UNF10-32	NPT $\frac{1}{8}$ -27	NPT $\frac{1}{4}$ -18	NPT $\frac{3}{8}$ -18	NPT $\frac{1}{2}$ -14
montážní poloha		libovolná				
úroveň hluku <sup>1)</sup>	[dB (A)]	< 71	< 77	< 82	< 83	< 85
průtok proti atmosféře <sup>2)</sup>	[l/min]	260	1615	3080	5365	9240
hmotnost výrobku	[g]	1,7	9	17	29	46

1) měřeno při 6 barech proti atmosféře ve vzdálenosti 1 m

2) měřeno při p1 = 6 barů

Provozní a okolní podmínky		
provozní tlak	[bar]	0 ... 10
provozní médium		stlačený vzduch dle normy ISO 8573-1:2010 [7:-:-]
upozornění k provoznímu/řídícímu médiu		mazaný provoz je možný
teplota okolí	[°C]	-10 ... +80
odolnost korozi KBK <sup>1)</sup>		1

1) Třída odolnosti korozi 1 dle normy Festo 940 070:

konstrukční díly s nižšími nároky na odolnost korozi. Ochrana při přepravě a skladování. Díly bez provozních požadavků na vzhled povrchu, např. ve vnitřním prostoru nebo pod krytem.

Materiály	
závitová část	mosaz
tlumicí vložka	bronz
upozornění k materiálu	odpovídá RoHS

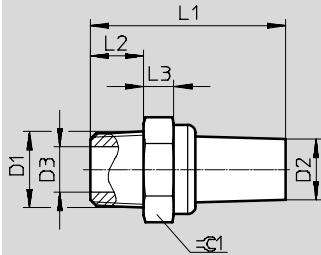


# Tlumiče hluku AMTE, NPT

technické údaje, dlouhé provedení

## Rozměry

data CAD ke stažení → [www.festo.com](http://www.festo.com)



## Údaje pro objednávky

připojení pneumatiky	D2	D3	L1	L2	L3	∅C1	č. dílu	typ	PE <sup>1)</sup>
D1	±0,5	∅	±1	±0,1		-0,2			
UNF10-32	3	2,5	20,3	4	3,5	6	1206994	AMTE-M-LH-U10	20
NPT <sup>1</sup> / <sub>8</sub> -27	8	6	25,7	7	4	12	1206989	AMTE-M-LH-N18	20
NPT <sup>1</sup> / <sub>4</sub> -18	10	9	34,5	11	5	15	1206990	AMTE-M-LH-N14	20
NPT <sup>3</sup> / <sub>8</sub> -18	12	11,5	43,2	11	5,5	19	1206991	AMTE-M-LH-N38	10
NPT <sup>1</sup> / <sub>2</sub> -14	16	15	49	13	5,5	24	1206992	AMTE-M-LH-N12	10

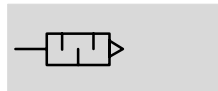
1) množství v balení

# Tlumiče hluku UO

technické údaje

FESTO

Funkce



- použití pouze pro vakuové ejektory VN-T2/T3
- speciální otevřený tlumič hluku s výstupním otvorem
- umožňuje bezporuchový provoz ejektoru



Obecné technické údaje			
připojení pneumatiky	M7	G $\frac{1}{8}$	G $\frac{1}{4}$
montážní poloha	libovolná		
hmotnost výrobku [g]	2,5	5	8

Provozní a okolní podmínky	
provozní tlak vakuového ejektoru [bar]	0 ... 8
provozní médium	stlačený vzduch dle normy ISO 8573-1:2010 [7:4:4]
teplota okolí [°C]	-10 ... +60
odolnost korozi KBK <sup>1)</sup>	2

1) Třída odolnosti korozi 2 dle normy Festo 940 070: konstrukční díly s mírnějšími nároky na odolnost korozi. Vnější viditelné části s požadavky především na vzhled povrchu, který je vystaven přímému kontaktu s okolní pro průmysl běžnou atmosférou, respektive látkami, jako jsou chladicí látky a maziva.

Materiály	
závitová část	polyetylén
tlumicí vložka	polyetylén
upozornění k materiálu	prosté mědi a PTFE

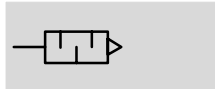
Rozměry		data CAD ke stažení → <a href="http://www.festo.com">www.festo.com</a>

Údaje pro objednávku						
připojení pneumatiky	D	D2	L	L1	č. dílu	typ
D1	∅					
M7	9,8	3	36,7	5,5	197582	UO-M7
G $\frac{1}{8}$	13,8	3,5	48	6,5	197583	UO- $\frac{1}{8}$
G $\frac{1}{4}$	17,8	5,3	62,3	8,5	197584	UO-□

# Tlumiče hluku UOM/nástavce tlumičů hluku UOMS

technické údaje

Funkce



- použití pouze pro vakuové ejektory VN-T4/T6
- speciální otevřený tlumič hluku s výstupním otvorem
- umožňuje bezporuchový provoz ejektoru
- nástavec tlumiče hluku k prodloužení tlumiče hluku pro další snížení hluku



Obecné technické údaje				
typ	UOM-1/4	UOM-3/8	UOMS-1/4	UOMS-3/8
připojení pneumatiky	G1/4	G3/8	-	
konstrukce	otevřený tlumič hluku			
upevnění	závitem		západkou	
montážní poloha	libovolná			
typ těsnění na závitové části	bez těsnění			
hmotnost výrobku [g]	11,1	22,7	8,6	17,5

Provozní a okolní podmínky		
provozní tlak vakuového ejektoru [bar]	0 ... 8	
provozní médium	stlačený vzduch dle normy ISO 8573-1:2010 [-:-:-]	
teplota okolí [°C]	0 ... +60	
odolnost korozi KBK <sup>1)</sup>	2	

1) Třída odolnosti korozi 2 dle normy Festo 940 070: konstrukční díly s mírnějšími nároky na odolnost korozi. Vnější viditelné části s požadavky především na vzhled povrchu, který je vystaven přímému kontaktu s okolní pro průmysl běžnou atmosférou, respektive látkami, jako jsou chladicí látky a maziva.

Materiály	
těleso	polyacetal
vnitřní trubka	tvárný legovaný hliník
závitová část	polyacetal
tlumičí vložka	polyuretanová pěna
upozornění k materiálu	prostě mědi a PTFE obsahuje látky LABS (bránící nanášení laků)

Rozměry		data CAD ke stažení → <a href="http://www.festo.com">www.festo.com</a>	
UOM	UOMS		

Údaje pro objednávky							
připojení pneumatiky	D	D2	L	L1	L2	č. dílu	typ
D1	∅	∅					
tlumiče hluku							
G1/4	17,8	-	73	8	10	538432	UOM-1/4
G3/8	23,8	-	74	8,6	10,5	538433	UOM-3/8
nástavce tlumičů hluku							
-	17,8	16	64,5	-	10	538436	UOMS-1/4
-	23,8	22	65,2	-	10,5	538437	UOMS-3/8