

# Držáky přísavek ESH

technické údaje

FESTO

- bez nebo s výškovým vyrovnáním
- 6 velikostí držáků
- 8 typů držáků
- 3 připojení hadice

— — rozsah teplot  
-10 ... +60



## Obecné technické údaje

ESH-HA... bez výškového vyrovnání

	velikost držáku	připojení vakua	objem [cm <sup>3</sup> ]	upevňovací závit	připojení přísavky	max. dotahovací moment [Nm]	hmotnost [g]
vnější závit, 2 matice, připojení vakua shora							
QS	1	QS4	0,239	M6x0,75	Ø 3 mm	3	6
		PK-3	0,090	M5x0,5		2	3
	2	QS4	0,501	M10x1	Ø 4 mm	7	12
		PK-4	0,169	M8x0,75		3,5	7
PK	3	QS6	0,520	M12x1	M4x0,7	14	20
		PK-4	0,274	M8x0,75		3,5	10
	4	QS6	0,719	M14x1	M6x1	21	30
		PK-4	0,668	M12x1		14	23
G	5	G1/8	1,862	M20x1	M10x1,5	21	84
		G1/4	7,234	M24x2		M20x2	50

## Obecné technické údaje




ESH-HB... bez výškového vyrovnání




	velikost držáku	připojení vakua	objem [cm <sup>3</sup> ]	upevňovací závit vnitřní závit	připojení přísavky	hmotnost [g]
vnitřní závit, připojení vakua ze strany						
QS	1	QS4	0,228	M3x0,5	Ø 3 mm	5
		PK-3	0,108			4
	2	QS6	0,418	M4x0,75	Ø 4 mm	13
		PK-4	0,188			11
PK	3	QS6	0,539	M6x1	M4x0,7	29
		PK-4	0,313			27
	4	QS6	0,646	M6x1	M6x1	27
		PK-4	0,416			25
G	5	G1/8	1,921	M8x1,25	M10x1,5	91
		G1/4	7,250			M16x2

# Držáky přísavek ESH

technické údaje

FESTO




Obecné technické údaje										
ESH-HC-... bez výškového vyrovnání										
	velikost držáku	připojení vakua připojovací závit	objem [cm <sup>3</sup> ]	upevňovací závit	připojení přísavky	odpružení [mm]	síla pružiny		max. dotahovací moment [Nm]	hmotnost [g]
							min. [N]	max. [N]		
vnější závit, 2 matice, připojení vakua shora										
QS 	1	QS4	0,385	M12x1	Ø 3 mm	3	0	0,1	14	17
		PK-3	0,117	M8x0,75					3,5	8
	2	QS6	0,551	M12x1	Ø 4 mm	3	0	0,1	14	18
		PK-4	0,192	M8x0,75					3,5	8
PK 	3	QS6	1,041	M14x1	M4x0,7	6	2	5	21	34
		PK-4	0,789							32
	4	QS6	1,153	M14x1	M6x1	6	5	10	21	33
		PK-4	0,911							31
G 	5	G $\frac{3}{8}$	3,327	M22x1	M10x1,5	10	8	18	50	112
		G $\frac{1}{4}$	11,537	M30x2	M20x2	20	12	22		472




Obecné technické údaje										
ESH-HCL-... s výškovým vyrovnáním, dlouhým										
	velikost držáku	připojení vakua připojovací závit	objem [cm <sup>3</sup> ]	upevňovací závit	připojení přísavky	odpružení [mm]	síla pružiny		max. dotahovací moment [Nm]	hmotnost [g]
							min. [N]	max. [N]		
vnější závit, 2 matice, připojení vakua shora										
QS 	1	QS4	0,489	M12x1	Ø 3 mm	10	0	0,1	14	20
		PK-3	0,360							19
	2	QS6	0,519	M12x1	Ø 4 mm	10	0	0,1	14	20
		PK-4	0,398							19
PK 	3	QS6	1,616	M14x1	M4x0,7	20	1	3	21	48
		PK-4	1,383							46
	4	QS6	1,780	M14x1	M6x1	20	1	9	21	47
		PK-4	1,535							45
G 	5	G $\frac{3}{8}$	6,060	M22x1	M10x1,5	30	10	16	50	169
		G $\frac{1}{4}$	16,325	M30x2	M20x2	40	15	32		560

# Držáky přísavek ESH

technické údaje

FESTO


Obecné technické údaje										
ESH-HD... s výškovým vyrovnáním										
	velikost držáku	připojení vakua připojovací závit	objem [cm <sup>3</sup> ]	upevňovací závit	připojení přísavky	odpružení [mm]	síla pružiny		max. dotahovací moment [Nm]	hmotnost [g]
							min. [N]	max. [N]		
vnější závit, 2 matice, připojení vakua ze strany										
QS 	1	QS4	0,241	M8x0,75	Ø 3 mm	3	0	0,1	3,5	13
		PK-3	0,120							11
	2	QS6	0,417	M8x0,75	Ø 4 mm	3	0	0,1	3,5	15
		PK-4	0,183							12
PK 	3	QS6	0,573	M14x1	M4x0,7	6	2	5	21	46
		PK-4	0,343							44
	4	QS6	0,678	M14x1	M6x1	6	5	10	21	45
		PK-4	0,449							43
G 	5	G $\frac{1}{8}$	2,072	M22x1	M10x1,5	10	8	18	50	195
		G $\frac{1}{4}$	13,171							M30x2


Obecné technické údaje										
ESH-HDL... s výškovým vyrovnáním, dlouhé										
	velikost držáku	připojení vakua připojovací závit	objem [cm <sup>3</sup> ]	upevňovací závit	připojení přísavky	odpružení [mm]	síla pružiny		max. dotahovací moment [Nm]	hmotnost [g]
							min. [N]	max. [N]		
vnější závit, 2 matice, připojení vakua ze strany										
QS 	1	QS4	0,272	M12x1	Ø 3 mm	10	0	0,1	14	29
		PK-3	0,150							28
	2	QS6	0,260	M12x1	Ø 4 mm	10	0	0,1	14	33
		PK-4	0,138							32
PK 	3	QS6	0,474	M14x1	M4x0,7	20	1	3	21	65
		PK-4	0,252							63
	4	QS6	0,370	M14x1	M6x1	20	1	9	21	65
		PK-4	0,448							63
G 	5	G $\frac{1}{8}$	1,667	M22x1	M10x1,5	30	10	16	50	273
		G $\frac{1}{4}$	16,968							M30x2

# Držáky přísavek ESH

technické údaje

FESTO

Obecné technické údaje					
ESH-HE-... bez výškového vyrovnání					
	velikost držáku	připojení vakua vnější závit	připojení přísavky	max. dotahovací moment [Nm]	hmotnost [g]
se závitovým připojením pro přímé zašroubování					
	1	M3x0,5	Ø 3 mm	0,7	1
	2	M5x0,8	Ø 4 mm	1,9	3
	3	G <sup>1</sup> / <sub>8</sub>	M4x0,7	9	11
	4	G <sup>1</sup> / <sub>8</sub>	M6x1	9	11
	5	G <sup>1</sup> / <sub>4</sub>	M10x1,5	14	24

Obecné technické údaje								
ESH-HF-... s výškovým vyrovnáním								
	velikost držáku	připojení vakua připojovací závit	připojení přísavky	díly pro odpružení [mm]	síla pružiny		max. dotahovací moment [Nm]	hmotnost [g]
					min. [N]	max. [N]		
se závitovým připojením pro přímé zašroubování								
	1	M10x1	Ø 3 mm	2,6	2	4	7	14
	2	M10x1	Ø 4 mm	2,6	2	4	7	14
	3	M14x1	M4x0,7	6	6	12	21	54
	4	M14x1	M6x1	6	6	12	21	52

# Držáky přísavek ESH

technické údaje

FESTO

Materiály									
	ESH-...-	HA-...	HB-...	HC-...	HCL-...	HD-...	HDL-...	HE-...	HF-...
závitová část	ocel								
připojení QS	ocel, polyacetal, nitrilkaučuk							-	
upozornění k materiálu	odpovídá RoHS								

Provozní a okolní podmínky	
provozní médium	atmosférický vzduch ve shodě s normou ISO 8573-1:2010 [7:-:-]
teplota okolí [°C]	-10 ... +60
odolnost korozi KBK <sup>1)</sup>	1

- 1) Třída odolnosti korozi 1 dle normy Festo 940 070:  
konstrukční díly s nižšími nároky na odolnost korozi. Ochrana při přepravě a skladování. Díly bez prořadých požadavků na vzhled povrchu, např. ve vnitřním prostoru nebo pod krytem.

# Držáky přísavek ESH

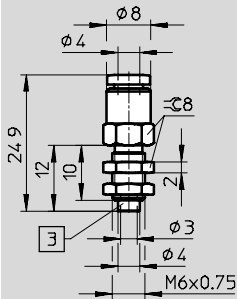
technické údaje

FESTO

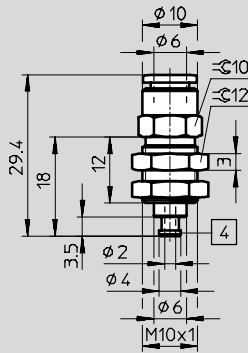
## Rozměry – ESH-HA

nástrčná koncovka QS

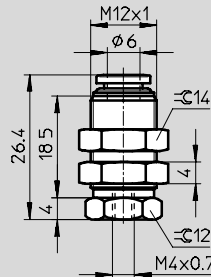
velikost držáku 1



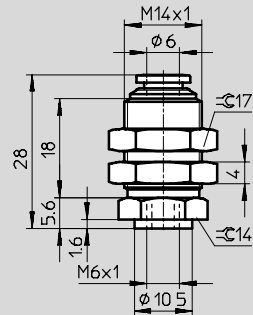
velikost držáku 2



velikost držáku 3

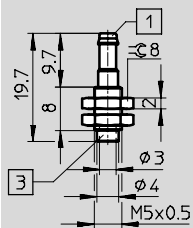


velikost držáku 4

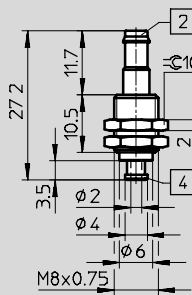


## nátrubek PK

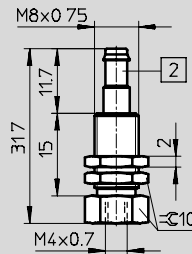
velikost držáku 1



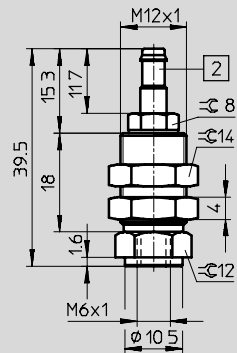
velikost držáku 2



velikost držáku 3



velikost držáku 4

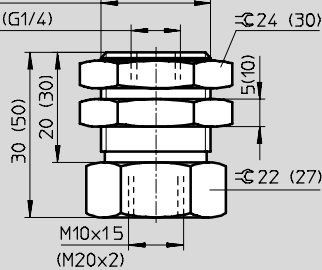


## připojení závitem G

velikost držáku 5/velikost držáku 6\*

M20x1 (M24x2)

G1/8 (G1/4)



1 nátrubek pro hadici z plastu Js 3

2 nátrubek pro hadici z plastu Js 4

3 vrtání pro přísavku

4 nátrubek pro přísavku

\* rozměry v závorkách

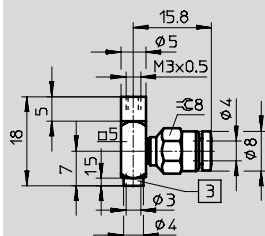
# Držáky přísavek ESH

technické údaje

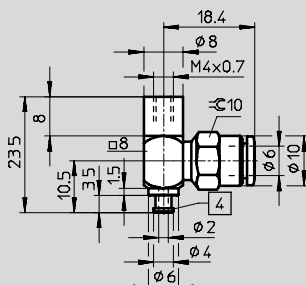
## Rozměry – ESH-HB

nástrčná koncovka QS

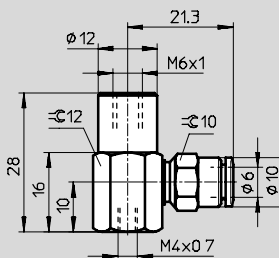
velikost držáku 1



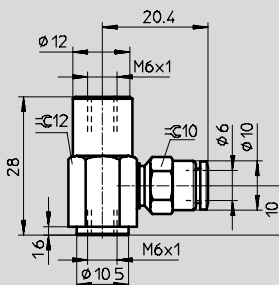
velikost držáku 2



velikost držáku 3

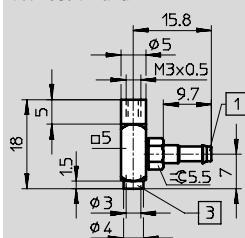


velikost držáku 4

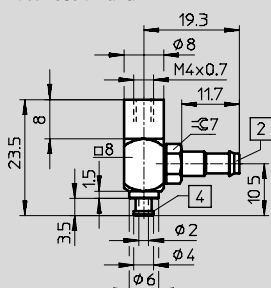


## nátrubek PK

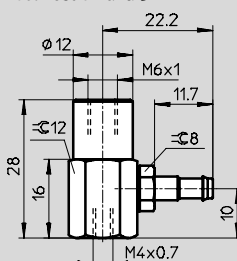
velikost držáku 1



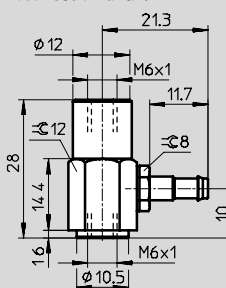
velikost držáku 2



velikost držáku 3

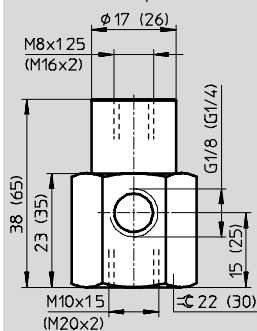


velikost držáku 4



## připojení závitem G

velikost držáku 5/velikost držáku 6\*



1 nátrubek pro hadici z plastu Js 3

2 nátrubek pro hadici z plastu Js 4

3 vrtání pro přísavku

4 nátrubek pro přísavku

\* rozměry v závorkách

# Držáky přísavek ESH

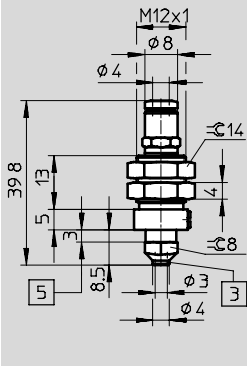
technické údaje

FESTO

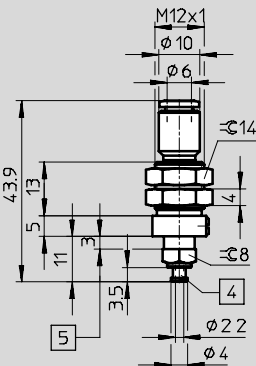
## Rozměry – ESH-HC

nástrčná koncovka QS

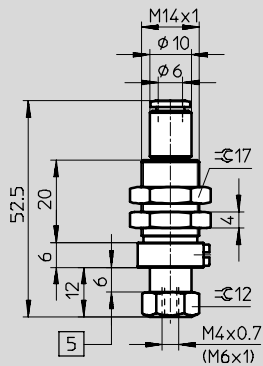
velikost držáku 1



velikost držáku 2

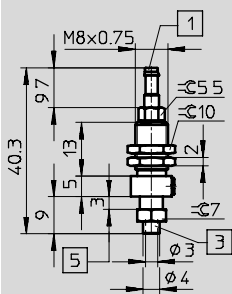


velikost držáku 3/velikost držáku 4\*

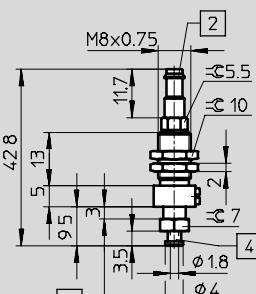


## nátrubek PK

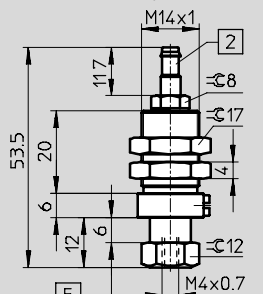
velikost držáku 1



velikost držáku 2

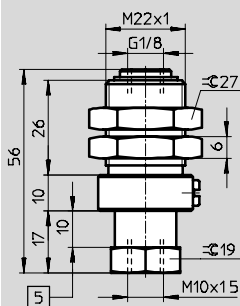


velikost držáku 3/velikost držáku 4\*

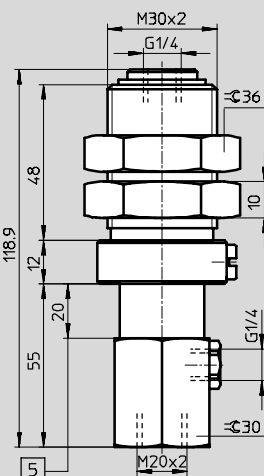


## připojení závitem G

velikost držáku 5



velikost držáku 6



1 nátrubek pro hadici z plastu Js 3

2 nátrubek pro hadici z plastu Js 4

3 vrtání pro přísavku  
4 nátrubek pro přísavku

5 zdvih

\* rozměry v závorkách



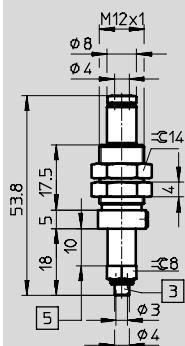
# Držáky přísavek ESH

technické údaje

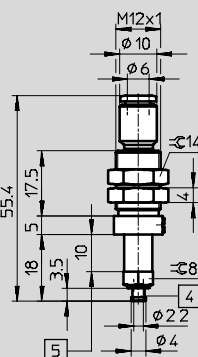
## Rozměry – ESH- HCL

nástrčná koncovka QS

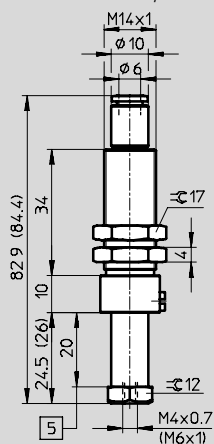
velikost držáku 1



velikost držáku 2

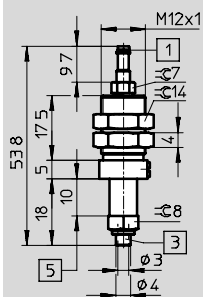


velikost držáku 3/velikost držáku 4\*

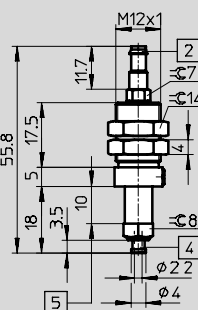


## nátrubek PK

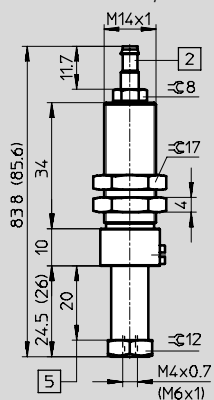
velikost držáku 1



velikost držáku 2

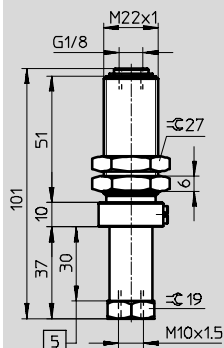


velikost držáku 3/velikost držáku 4\*

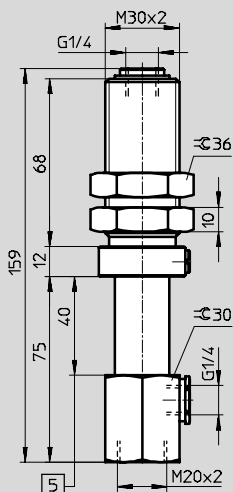


## připojení závitem G

velikost držáku 5



velikost držáku 6



- 1) nátrubek pro hadici z plastu Js 3
- 2) nátrubek pro hadici z plastu Js 4
- 3) vrtání pro přísavku
- 4) nátrubek pro přísavku
- 5) zdvih

1) rozměry v závorkách

# Držáky přísavek ESH

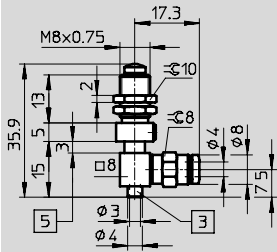
technické údaje

FESTO

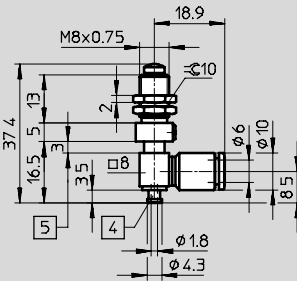
## Rozměry – ESH-HD

nástrčná koncovka QS

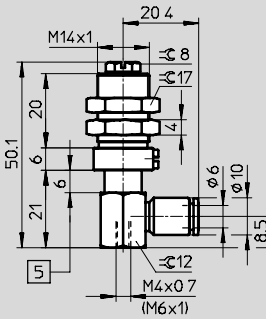
velikost držáku 1



velikost držáku 2

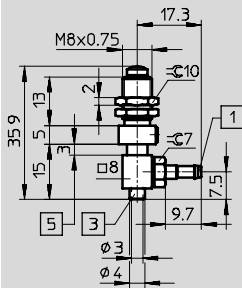


velikost držáku 3/velikost držáku 4\*

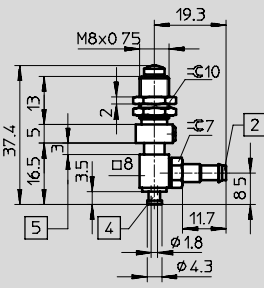


nátrubek PK

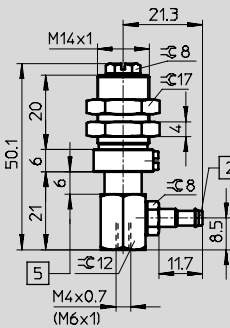
velikost držáku 1



velikost držáku 2

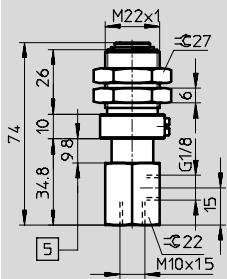


velikost držáku 3/velikost držáku 4\*

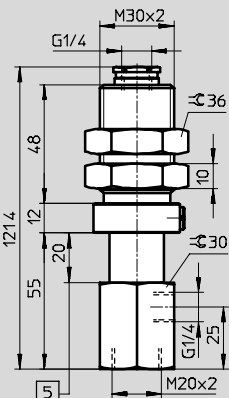


připojení závitem G

velikost držáku 5



velikost držáku 6



1 nátrubek pro hadici z plastu Js 3

2 nátrubek pro hadici z plastu Js 4

3 vrtání pro přísavku

4 nátrubek pro přísavku

5 zdvih

\* rozměry v závorkách



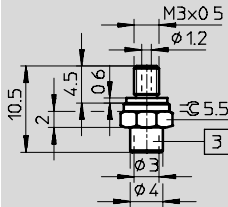
# Držáky přísavek ESH

technické údaje

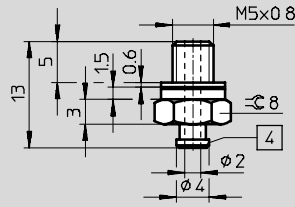
## Rozměry – ESH-HE

závit G a M

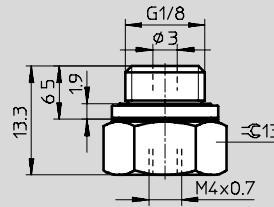
velikost držáku 1



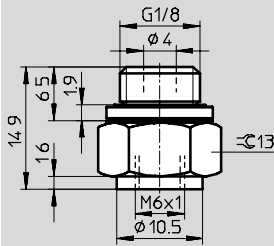
velikost držáku 2



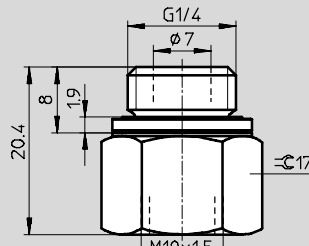
velikost držáku 3



velikost držáku 4



velikost držáku 5



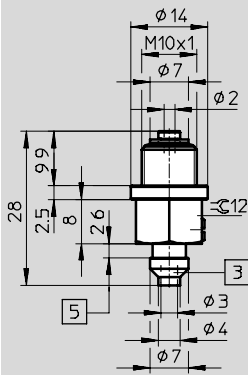
3 vrtání pro přísavku

4 nátrubek pro přísavku

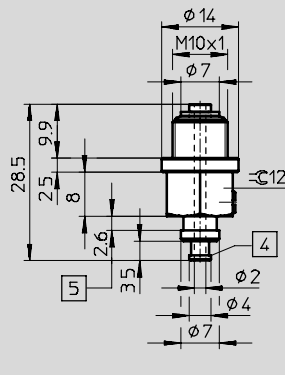
## Rozměry – ESH-HF

závit M

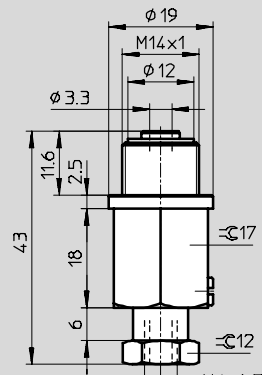
velikost držáku 1



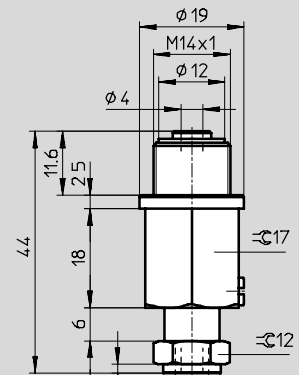
velikost držáku 2



velikost držáku 3



velikost držáku 4



3 vrtání pro přísavku

4 nátrubek pro přísavku

5 zdvih

# Držáky přísavek ESH

technické údaje

FESTO

Údaje pro objednávky							
ESH-HA							
velikost držáku	připojení	připojení nástrčnou koncovkou		připojení nátrubkem		připojení závitem	
		č. dílu	typ	č. dílu	typ	č. dílu	typ
vnější závit, 2 matice, připojení vakua shora							
1	QS4	<b>189193</b>	<b>ESH-HA-1-QS</b>	–	–	–	–
	PK-3	–	–	<b>189194</b>	<b>ESH-HA-1-PK</b>	–	–
2	QS4	<b>189195</b>	<b>ESH-HA-2-QS</b>	–	–	–	–
	PK-4	–	–	<b>189196</b>	<b>ESH-HA-2-PK</b>	–	–
3	QS6	<b>189197</b>	<b>ESH-HA-3-QS</b>	–	–	–	–
	PK-4	–	–	<b>189198</b>	<b>ESH-HA-3-PK</b>	–	–
4	QS6	<b>189199</b>	<b>ESH-HA-4-QS</b>	–	–	–	–
	PK-4	–	–	<b>189200</b>	<b>ESH-HA-4-PK</b>	–	–
5	G $\frac{1}{8}$	–	–	–	–	<b>189201</b>	<b>ESH-HA-5-G</b>
6	G $\frac{1}{4}$	–	–	–	–	<b>189202</b>	<b>ESH-HA-6-G</b>

Údaje pro objednávky							
ESH-HB							
velikost držáku	připojení	připojení nástrčnou koncovkou		připojení nátrubkem		připojení závitem	
		č. dílu	typ	č. dílu	typ	č. dílu	typ
vnitřní závit, připojení vakua ze strany							
1	QS4	<b>189203</b>	<b>ESH-HB-1-QS</b>	–	–	–	–
	PK-3	–	–	<b>189204</b>	<b>ESH-HB-1-PK</b>	–	–
2	QS6	<b>189205</b>	<b>ESH-HB-2-QS</b>	–	–	–	–
	PK-4	–	–	<b>189206</b>	<b>ESH-HB-2-PK</b>	–	–
3	QS6	<b>189207</b>	<b>ESH-HB-3-QS</b>	–	–	–	–
	PK-4	–	–	<b>189208</b>	<b>ESH-HB-3-PK</b>	–	–
4	QS6	<b>189209</b>	<b>ESH-HB-4-QS</b>	–	–	–	–
	PK-4	–	–	<b>189210</b>	<b>ESH-HB-4-PK</b>	–	–
5	G $\frac{1}{8}$	–	–	–	–	<b>189211</b>	<b>ESH-HB-5-G</b>
6	G $\frac{1}{4}$	–	–	–	–	<b>189212</b>	<b>ESH-HB-6-G</b>

Údaje pro objednávky							
ESH-HC							
velikost držáku	připojení	připojení nástrčnou koncovkou		připojení nátrubkem		připojení závitem	
		č. dílu	typ	č. dílu	typ	č. dílu	typ
vnější závit, 2 matice, připojení vakua shora, vyrovnání výšky							
1	QS4	<b>189213</b>	<b>ESH-HC-1-QS</b>	–	–	–	–
	PK-3	–	–	<b>189214</b>	<b>ESH-HC-1-PK</b>	–	–
2	QS6	<b>189215</b>	<b>ESH-HC-2-QS</b>	–	–	–	–
	PK-4	–	–	<b>189216</b>	<b>ESH-HC-2-PK</b>	–	–
3	QS6	<b>189217</b>	<b>ESH-HC-3-QS</b>	–	–	–	–
	PK-4	–	–	<b>189218</b>	<b>ESH-HC-3-PK</b>	–	–
4	QS6	<b>189219</b>	<b>ESH-HC-4-QS</b>	–	–	–	–
	PK-4	–	–	<b>189220</b>	<b>ESH-HC-4-PK</b>	–	–
5	G $\frac{1}{8}$	–	–	–	–	<b>189221</b>	<b>ESH-HC-5-G</b>
6	G $\frac{1}{4}$	–	–	–	–	<b>189222</b>	<b>ESH-HC-6-G</b>

# Držáky přísavek ESH

technické údaje

FESTO

Údaje pro objednávky							
ESH-HCL							
velikost držáku	připojení	připojení nástrčnou koncovkou		připojení nátrubkem		připojení závitem	
		č. dílu	typ	č. dílu	typ	č. dílu	typ
vnější závit, 2 matice, připojení vakua shora, vyrovnání výšky, dlouhé							
1	QS4	189223	ESH-HCL-1-QS	–	–	–	–
	PK-3	–	–	189224	ESH-HCL-1-PK	–	–
2	QS6	189225	ESH-HCL-2-QS	–	–	–	–
	PK-4	–	–	189226	ESH-HCL-2-PK	–	–
3	QS6	189227	ESH-HCL-3-QS	–	–	–	–
	PK-4	–	–	189228	ESH-HCL-3-PK	–	–
4	QS6	189229	ESH-HCL-4-QS	–	–	–	–
	PK-4	–	–	189230	ESH-HCL-4-PK	–	–
5	G1/8	–	–	–	–	189231	ESH-HCL-5-G
6	G1/4	–	–	–	–	189232	ESH-HCL-6-G

Údaje pro objednávky							
ESH-HD							
velikost držáku	připojení	připojení nástrčnou koncovkou		připojení nátrubkem		připojení závitem	
		č. dílu	typ	č. dílu	typ	č. dílu	typ
vnější závit, 2 matice, připojení vakua ze strany, vyrovnání výšky							
1	QS4	189233	ESH-HD-1-QS	–	–	–	–
	PK-3	–	–	189234	ESH-HD-1-PK	–	–
2	QS6	189235	ESH-HD-2-QS	–	–	–	–
	PK-4	–	–	189236	ESH-HD-2-PK	–	–
3	QS6	189237	ESH-HD-3-QS	–	–	–	–
	PK-4	–	–	189238	ESH-HD-3-PK	–	–
4	QS6	189239	ESH-HD-4-QS	–	–	–	–
	PK-4	–	–	189240	ESH-HD-4-PK	–	–
5	G1/8	–	–	–	–	189241	ESH-HD-5-G
6	G1/4	–	–	–	–	189242	ESH-HD-6-G

Údaje pro objednávky							
ESH-HDL							
velikost držáku	připojení	připojení nástrčnou koncovkou		připojení nátrubkem		připojení závitem	
		č. dílu	typ	č. dílu	typ	č. dílu	typ
vnější závit, 2 matice, připojení vakua ze strany, vyrovnání výšky, dlouhé							
1	QS4	189243	ESH-HDL-1-QS	–	–	–	–
	PK-3	–	–	189244	ESH-HDL-1-PK	–	–
2	QS6	189245	ESH-HDL-2-QS	–	–	–	–
	PK-4	–	–	189246	ESH-HDL-2-PK	–	–
3	QS6	189247	ESH-HDL-3-QS	–	–	–	–
	PK-4	–	–	189248	ESH-HDL-3-PK	–	–
4	QS6	189249	ESH-HDL-4-QS	–	–	–	–
	PK-4	–	–	189250	ESH-HDL-4-PK	–	–
5	G1/8	–	–	–	–	189251	ESH-HDL-5-G
6	G1/4	–	–	–	–	189252	ESH-HDL-6-G

# Držáky přísavek ESH

technické údaje

FESTO

Údaje pro objednávky			
ESH-HE			
velikost držáku	připojení	č. dílu	typ
připojení závitem pro přímé zašroubování			
1	M3	189253	ESH-HE-1-M3
2	M5	189254	ESH-HE-2-M5
3	G $\frac{1}{8}$	189255	ESH-HE-3-G $\frac{1}{8}$
4	G $\frac{1}{8}$	189256	ESH-HE-4-G $\frac{1}{8}$
5	G $\frac{1}{4}$	189257	ESH-HE-5-G $\frac{1}{4}$

Údaje pro objednávky			
ESH-HF			
velikost držáku	připojení	č. dílu	typ
připojení závitem pro přímé našroubování, vyrovnání výšky			
1	M10	189260	ESH-HF-1-M10x1
2	M10	189261	ESH-HF-2-M10x1
3	M14	189262	ESH-HF-3-M14x1
4	M14	189263	ESH-HF-4-M14x1